

1 - الكائن الذي يتكون كل جهازه العصبي من حبل عصبي بطني وعقد عصبية وأعصاب

(A) الحشرات	(B) دودة الأرض	(C) البرامسيوم	(D) A و B صح
-------------	----------------	----------------	--------------

2 - نجد تجمع الخلايا العصبية في أنسجة وبنى عصبية عالية التمايز والتخصص عند

(A) دودة الأرض	(B) الإنسان	(C) الحشرات	(D) البرامسيوم
----------------	-------------	-------------	----------------

3 - المنشأ الجنيني للعقد العصبية هو من

(A) الأنبوب العصبي	(B) الميزابة العصبية	(C) العرف العصبي	(D) الطيتان العصبيتان
--------------------	----------------------	------------------	-----------------------

4 - أحد هذه الشرايين مسؤول عن تغذية الدماغ بالدم ويؤدي حدوث انسداد فيه الى السكتة الدماغية

(A) العضدي	(B) السباتي	(C) الوجهي	(D) كل ما سبق خطأ
------------	-------------	------------	-------------------

5 - الحيز تحت العنكبوتي يوجد

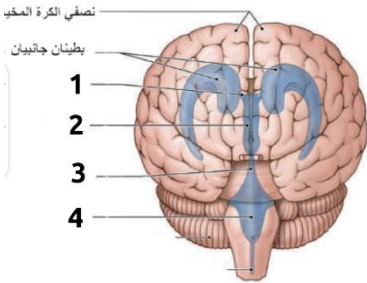
(A) في بطينات الدماغ	(B) قناة السيساء	(C) بين الغشاء العنكبوتي وغشاء الام الجافية	(D) بين الغشاء العنكبوتي وغشاء الام الحنون
----------------------	------------------	---	--

6 - الفص الدماغى الذي يقع فوق شق سيليفيوس وخلف شق رولاندو هو

(A) الجبهي	(B) الجداري	(C) القفوي	(D) الصدغي
------------	-------------	------------	------------

7 - لاحظ الشكل المجاور وأجب عن السؤالين 7 و 8

موقع البنية رقم 2 هو



(A) في كل نصف كرة مخية	(B) بين المهادين	(C) بين البصلة السيسائية والحدبة الحلقية والمخيخ	(D) خلف قناة السيساء
------------------------	------------------	--	----------------------

8 - ان حدوث انسداد في البنية رقم 3 يمكن أن يؤدي الى حالة طبية تسمى

(A) سكتة دماغية	(B) ذئبة حمامية جهازية	(C) جلطة دماغية	(D) استسقاء دماغى
-----------------	------------------------	-----------------	-------------------

9 - من مكونات جذع الدماغ

(A) المهادان	(B) الدماغ المتوسط	(C) المخيخ	(D) الوطاء
--------------	--------------------	------------	------------

10 - يمر السائل الدماغى الشوكى من البطين الثالث الى البطين الرابع عبر

(A) ثقب ماجندي وثقبا لوشكا	(B) قناة السيساء	(C) الحيز تحت العنكبوتي	(D) قناة سيليفيوس
----------------------------	------------------	-------------------------	-------------------

11 - بنية من نسيج ضام مسؤولة عن تثبيت النهاية السفلية للنخاع الشوكي بنهاية القناة الفقرية

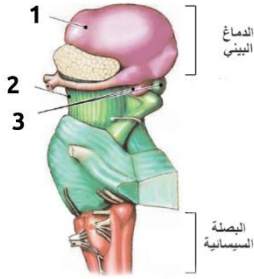
(A) الخيط الانتهائي	(B) السحايا	(C) ذيل الفرس	(D) كل ما سبق صحيح
---------------------	-------------	---------------	--------------------

12 - الغدة التي تقع على الوجه السفلي للدماغ وتكون مرتبطة بالوطاء هي

(A) الغدة الصنوبرية	(B) الغدة النخامية	(C) الوطاء	(D) كل ما سبق خطأ
---------------------	--------------------	------------	-------------------

13 - اذا كنت طبيب في أحد المشافي وفي أثناء احدى مناوباتك جاءك طفل تظهر عليه أعراض جعلتك تشك باصابته بالتهاب السحايا..... الطريقة الأفضل لتأكيد تشخيص مرض التهاب السحايا لدى هذا المريض هي

(A) تحليل دم من المريض	(B) تحليل عينة من السائل الدماغي الشوكي	(C) قياس حرارة المريض واذا كانت مرتفعة تتأكد أن لديه التهاب سحايا	(D) نأخذ خزعة من السحايا ونفحصها تحت المجهر
------------------------	---	---	---



14 - لاحظ الشكل المجاور وأجب عن السؤالين 14 و 15

البنية رقم 2 هي عبارة عن

(A) مادة بيضاء	(B) مادة رمادية	(C) من الداخل رمادية ومن الخارج بيضاء	(D) من الخارج رمادية ومن الداخل بيضاء
----------------	-----------------	---------------------------------------	---------------------------------------

15 - ان البصلة السيسانية تكون متصلة من الأسفل ب

(A) الدماغ المتوسط	(B) النخاع الشوكي	(C) الحذبة الحلقية	(D) السويقتان المخيتان
--------------------	-------------------	--------------------	------------------------

16 - الكائن الذي يتميز بحدوث استجابة تشمل انكماش كامل جسمه عند حدوث تنبيه كاللمس

(A) الانسان بسبب تطور جهازه العصبي	(B) هيدرية الماء العذب	(C) دودة الأرض	(D) معظم الحشرات
------------------------------------	------------------------	----------------	------------------

17 - أحد هذه العوامل تؤهب لحدوث سكتة دماغية

(A) عدم القدرة على تحريك الوجه	(B) الخدر المفاجئ	(C) ارتفاع ضغط الدم	(D) كل ما سبق صحيح
--------------------------------	-------------------	---------------------	--------------------

18 - عند تحضير مقطع عرضي للنخاع الشوكي في أحد المراكز البحثية من أجل الدراسة النسيجية..... لاحظ الباحث أن مقطع النخاع الشوكي يبدو مقسوم لقسمين متناظرين ويفسر ذلك بسبب وجود

(A) التلم الامامي	(B) التلم الخلفي	(C) التلم الامامي والخلفي معا	(D) الاثلام الأربعة الجانبية
-------------------	------------------	-------------------------------	------------------------------

19 - في أي فترة من التطور الجنيني يحدث انفصال الانبواب العصبي عن الوريقة الجنينية الخارجية

(A) خلال الأسبوع الثالث من الحياة الجنينية	(B) نهاية الأسبوع الرابع من الحمل	(C) خلال الأسبوع الثالث من الحمل	(D) نهاية الاسبوع الرابع من الحياة الجنينية
--	-----------------------------------	----------------------------------	---

20 - نفسر عدم وصل بعض الادوية الى الدماغ بسبب

(A) الحاجز الدماغي الدموي	(B) السحايا	(C) عظام القحف	(D) كل الأدوية تصل للدماغ
---------------------------	-------------	----------------	---------------------------

## انتهى الاختبار

سلم التصحيح الدقيق للاختبار موجود على قناة التلغرام :

بكالوريا علوم أتمتة مع الدكتور عبد الله عكش ((اسم القناة))

[t.me/sdffcs](https://t.me/sdffcs)

رابط القناة للحصول على الحل ←