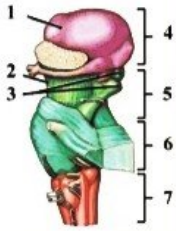


ادعوكم للإعجاب بصفحتي على الفيس بارعة و العلوم

أولاً : اختر الإجابة الصحيحة في كل مما يأتي :

Bariaa &



1. يُظهر الشكل المجاور الذي يُمثل رسماً تخطيطياً لمقطع داخل دماغ أحد الثدييات ، بنية عصبية تشكل صلة وصل بين نصفي الكرة المخية ، وجذع الدماغ :

A 2 B 4 C 6 D 5

2. إحدى البنى العصبية الآتية ليست جزءاً من جذع الدماغ :

A الحدة الحلقية B الدماغ المتوسط C المهاد D البصلة السيسانية

3. بنية عصبية لا تظهر على الوجه البطني للدماغ :

A الغدة النخامية B جسر فارول C الغدة صنوبرية D التصالب البصري

4. يتسم الثلم الخلفي للنخاع الشوكي بأنه :

A عريض وقليل العمق B ضيق وعميق C عريض وعميق D ضيق وقليل العمق

5. إحدى البنى العصبية الآتية تُشكلها خلايا العرف العصبي خلال المرحلة الجنينية :

A الوريقة الجنينية الخارجية B العقد العصبية C اللويجة العصبية D الأنبوب العصبي

6. ينفصل الأنبوب العصبي عن الوريقة الجنينية الخارجية خلال المرحلة الجنينية في :

A الشهر الثالث B نهاية الأسبوع الرابع C الأسبوع الثالث D الأسبوع السابع

7. بنية عصبية تظهر على الوجه البطني للدماغ ، و تقع أمام الحدة الحلقية :

A السويقتان المُخيتان B البصلة السيسانية C تصالب العصبين البصريين D الغدة صنوبرية

8. الترتيب الصحيح لمراحل تشكل الجهاز العصبي لدى الثدييات :

A ميزابة عصبية لويحة العصبية أنبوب عصبي B لويحة عصبية ميزابة عصبية أنبوب عصبي C لويحة عصبية أنبوب عصبي ميزابة عصبية D أنبوب عصبي ميزابة عصبية لويحة عصبية

أدعوكم للإعجاب بصفحتي على الفيس بارعة و العلوم

ثانياً : أعط تفسيراً علمياً لكل مما يأتي :

(1) تتحرك أهداب البارامسيوم جميعها سوياً بانتظام .

(2) انكماش هيدرية الماء العذب بأكملها عند اللمس المفاجئ للوامسها .

(3) انجذاب دودة الأرض نحو الغذاء والرطوبة .

(4) تموت خلايا الدماغ عند الإصابة بالسكتة الدماغية .

(5) يُعد الجهاز العصبي لدودة الأرض أكثر تطوراً من الجهاز العصبي لهيدرية الماء العذب .

(6) تمكن الحشرات من التكيف مع البيئات المختلفة .

(7) حدوث السكتة الدماغية .

(8) اتساع سطح القشرة الرمادية للمخ .

(9) تسمية الفص المتوسط في المخيخ بالفص الدودي .

(10) أهمية السائل الدماغي الشوكي .

(11) عدم وصول المواد الخطرة إلى الدماغ ، أو صعوبة وصول المضادات الحيوية كالبنسلين إلى الدماغ .

(13) الزيادة السريعة في حجم رأس الرضيع عند حدوث الاستسقاء الدماغي .

(15) الاستسقاء الدماغي .

(16) تُنفذ عملية البزل القطني عادةً بين الفقرتين القطنيتين الثالثة والرابعة .

(17) أهمية كثرة التلافيف والشقوق في المخ .

أدعوكم للإعجاب بصفحتي على الفيس بارعة و العلوم

ثالثاً : اعطِ وظيفة واحدة لكلٍ من :

- 1) الخلايا العصبية الأولية في الهيدرية
- 2) الوريقة الجنينية الخارجية
- 3) العرف العصبي
- 4) الحاجز الدماغي الدموي
- 5) السائل الدماغي الشوكي
- 6) الشق الأمامي الخلفي للمخ
- 7) الجسم الثفني
- 8) مثلث المخ
- 9) الدماغ البيني
- 10) قناة سلفيوس
- 11) فرجتا مونرو
- 12) الخيط الانتهائي
- 13) ثقب ماجندي ، وثقبا لوشكا

رابعاً : حدد موقع كلٍ من :

- 1) الحبيبة القاعدية في البارامسيوم
- 2) الخلايا العصبية الأولية في هيدرية الماء العذب
- 3) خلايا العرف العصبي
- 4) السائل الدماغي الشوكي الخارجي
- 5) الحيز تحت العنكبوتي
- 6) السائل الدماغي الشوكي الداخلي
- 7) الغدة الصنوبرية
- 8) الحدة الحلقية
- 9) الدماغ المتوسط
- 10) البصلة السيسانية
- 11) الدماغ البيني
- 12) السويقتان المخيتان
- 13) الغدة النخامية
- 14) تصالب العصبين البصريين
- 15) ارتباط الغدة النخامية بالدماغ
- 16) الفصان الشميان

- (17) المخيخ
- (18) الوطاء
- (19) الحصين
- (20) الجسم المخطط
- (21) الجسم الثفني
- (22) مثلث المخ
- (23) البطينان الجانبيان
- (25) البطين الثالث
- (26) البطين الرابع
- (27) المهادان
- (28) النخاع الشوكي
- (29) المخروط النخاعي
- (30) ذيل الفرس
- (31) قناة السيساء
- (32) القرن الجانبي للنخاع الشوكي
- (33) الحديبات التوعمية الأربعة
- (34) اللويحة العصبية

خامساً : ماذا ينتج عن :

- (1) عدم وصول الدم المُحمل بالأكسجين إلى خلايا الدماغ .
- (2) تشكل جلطة دموية في شريان دماغي .
- (3) اللمس المفاجئ للوامس هيدرية الماء العذب .
- (4) تلف بعض اللييفات العصبية في البارامسيوم .
- (5) تطور الحويصلات في بداية الأنبوب العصبي لدى الإنسان .
- (6) ازدياد ثخانة الوريقة الجنينية الخارجية على طول الوجه الظهري الأوسط لجنين الإنسان .
- (7) انفصال مجموعة من الخلايا العصبية عن الوريقة الجنينية الخارجية وتوضعها فوق الأنبوب العصبي في أثناء التنامي الجنيني .
- (8) التحام الطيبتان الجانبيتان للويحة العصبية في أثناء تشكل الأنبوب العصبي.
- (9) تراكم السائل الدماغي الشوكي في بطينات الدماغ .
- (10) الانسداد الجزئي الذي يمنع التدفق الطبيعي للسائل الدماغي الشوكي المتجدد بين بطينات الدماغ .
- (11) فرط إنتاج السائل الدماغي الشوكي بمعدلٍ أسرع مما يُمكن امتصاصه .
- (12) انسداد ثقبى لوشكا وثقب ماجندي .
- (13) انسداد إحدى القنوات التي تصل بين بطينات الدماغ .

سادساً : اذكر منشأ العرف العصبي .

سابعاً : رتب كل مما يأتي :

(1) مراحل تشكل كل من الأنبوب العصبي ، والعرف العصبي ، بدءاً من اللوحة العصبية ؟

(2) الفقاريات الآتية وفق تعقد بنية الدماغ لديها ، وارتقانها في سلم تطور الفقاريات :

أ- أسماك السردين ب- الحمام ج- الضفدع د- الأرنب هـ- الضب

(3) اللافقاريات الآتية وفق مراحل تطور الجملة العصبية لديها :

أ- دودة الأرض ب- النحلة ج- البارامسيوم د- هيدرية الماء العذب

ثامناً : قارن بين :

(1) دودة الأرض ، والنحلة ، وهيدرية الماء العذب من حيث : مكونات الجهاز العصبي .

(2) التلم الخلفي ، و التلم الأمامي من حيث : الشكل .

(3) القرنان الأماميان ، و القرنان الخلفيان في النخاع الشوكي من حيث : الشكل .

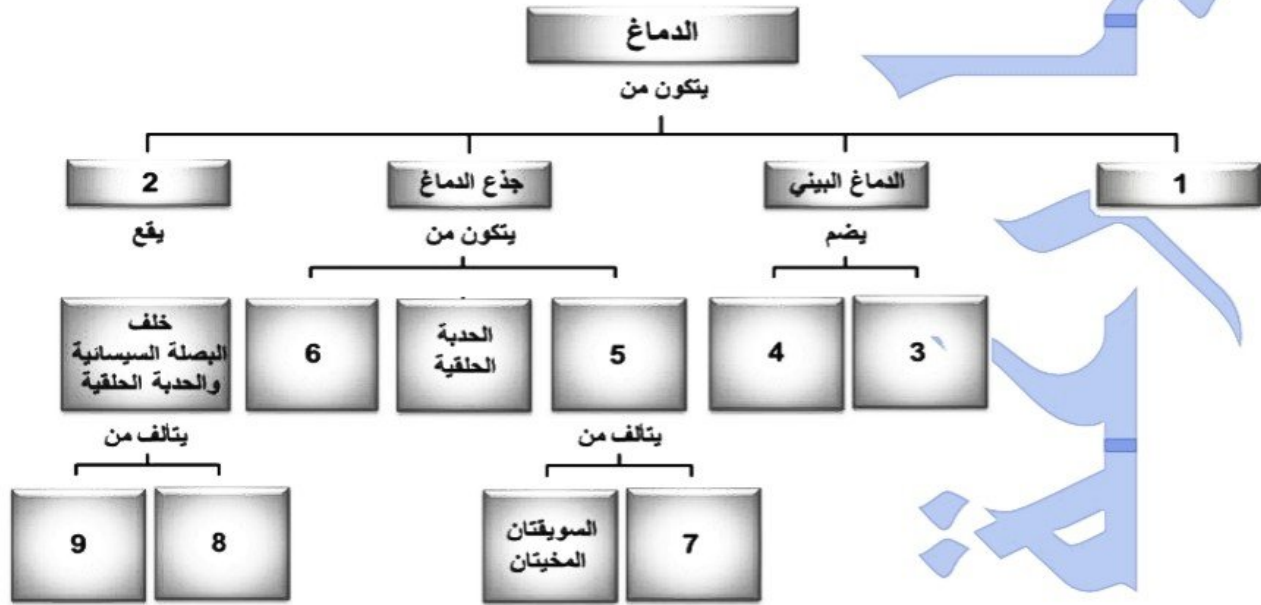
(4) المخ ، والمخيخ ، والنخاع الشوكي من حيث : موقع المادة الرمادية والمادة البيضاء .

(5) البصلة السيسانية ، والنخاع الشوكي من حيث : الشكل ، واللون ، والموقع .

(6) الحدة الحلقية ، والسويقتان المخيتان من حيث : الشكل ، واللون ، والموقع .

(7) الغدة النخامية ، والغدة صنوبرية من حيث : الموقع .

تاسعاً : لاحظ المخطط الآتي ، ثم انقل الأرقام المحددة عليه إلى ورقة إجابتك ، و اكتب المفاهيم العلمية المناسبة لكل منها :



عاشراً : ادرس الحالة الآتية ، ثم أجب عن أسئلتها :

بعد استقبال أحد الأصدقاء لمولودهم الجديد بفترة زمنية لاحظوا زيادة سريعة في حجم رأسه ، ما استدعى زيارتهم لطبيب الأطفال للوقوف على حاله .

طلب الطبيب إجراء عملية بزل قطني للرضيع ، و المطلوب :

- (1) شخص حالة الرضيع ، واذكر أسبابها ؟
- (2) ما الهدف من إجراء عملية البزل القطني في هذه الحالة ؟
- (3) ما المضاعفات التي قد تحدث للرضيع نتيجة استمرار تلك الحالة المرضية ؟

المثابرة طريق النجاح

أدعوكم للإجابة بصفحتي على الفيس وبناتاي على اليوتيوب و التلغرام باسم

بارعة والعلوم

Bio &
Bariaa