



علوم

مذكرة تفاعلية

3

الصف الثالث

لماذا؟ مذكرات النجاح

مجانا
بدون
اشترك

اختبارات الكترونية
لكل درس
لكل وحدة



الأسئلة الذهبية

تكرر في اختبارات سابقة
من ٣ إلى ٥ مرات



تكرر في اختبارات سابقة
أكثر من ٥ مرات



تكرر في اختبارات سابقة
من ١ إلى ٢ مرات



- شاملة ومختصرة
- نماذج اختبارات محلولة
- باركود حل الكتاب المدرسي
- ملونة ومرتبطة
- مرتبة حسب الدروس
- باركود الاختبارات الالكترونية
- محلولة



2025-2024



مذكرات
النجاح
طريقك للنجاح



66279318

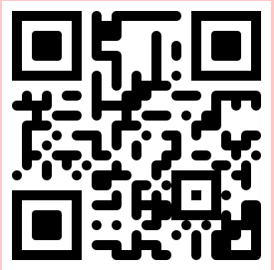
وقفة لحظة



قبل لا تكمل
روابط تهـمك



صل
الكتاب



ملاحظات
المذكرة



فهرس المذكرة

٣	كيف تستطيع الأسماك العيش في الماء؟
٤	كيف تتنفس وتتحرك الأسماك؟
٥	لماذا تختلف أشكال أجسام الأسماك؟
٧	كيف نصطاد الأسماك؟
٩	نماذج اختبارات
١١	بماذا تتميز الطيور؟
١٤	ما أهمية غطاء جسم الطائر؟
١٦	كيف تتغذى الطيور؟
١٨	نماذج اختبارات
٢٠	كيف تتكيف الحيوانات مع موطنها؟ (غطاء الجسم)
٢٣	كيف تتكيف الحيوانات مع موطنها؟ (هجرة الطيور)
٢٥	نماذج اختبارات
٢٨	هرم الدليل الغذائي
٣١	كيف أختار غذائي؟
٣٣	نماذج اختبارات
٣٧	الهواء من حولي
٣٨	كيف أحافظ على الهواء نظيفاً؟
٤٠	نماذج اختبارات
٤٢	كيف تتعرف على حالة الطقس؟
٤٣	الطقس وسلامي
٤٤	دورة الماء في الطبيعة
٤٦	نماذج اختبارات



اختبار
الكروني
تدرب
وتعلم

درس كيف تستطيع الأسماك العيش في الماء

ضع كلمة صح أمام العبارة الصحيحة وخطأ أمام العبارة الخاطئة:

١

تعيش الأسماك في الماء. (صح)

عدد التراكيب الخارجية المشتركة للأسماك؟

٢

العين.

فم السمكة.

القشور.

ذيل وزعانف.





اختبار
الكثروني
تدرب
و تعلم

درس كيف تتنفس وتتحرك الأسماك؟

اختر الإجابة الصحيحة:

١

١ جزء من السمكة يساعدها على السباحة :

- أ العين ب الخياشيم ج القشور د الذيل والزعانف

٢ جزء من السمكة يساعدها على التنفس:

- أ القشور ب الذيل والزعانف ج الخياشيم د العين

٣ ضع كلمة صح أمام العبارة الصحيحة وخطأ أمام العبارة الخاطئة:

٢

← تتحرك الأسماك بواسطة الخياشيم. (خطأ).

← تتنفس الأسماك باستخدام الزعانف والذيل. (خطأ).

أكمل الفراغات بالكلمات المناسبة:

٣

← تتنفس جميع الأسماك عن طريق الخياشيم.

← قدرة الكائن الحي على العيش في بيئته هو التكيف .

← الدولفين . كائن حي يعيش في الماء ويتنفس الهواء الجوي .

ما سيحدث لو؟

٤

١ فقد السمكة لاحد زعانفها كالذيل مثلاً.

لا تستطيع الحركة والسباحة ومن ثم تموت.

٢ حدوث تلف في خياشيم السمكة.

تفقد القدرة على التنفس ومن ثم الموت.

عدد الصفات المشتركة للأسماك؟

٥

← التنفس عبر الخياشيم.

← يغطيهم القشور.

← تستخدم الزعانف للسباحة.

← لها عين.



اختبار
الالكتروني
تدرب
وتعلم

لماذا تختلف أشكال أجسام الأسماك؟

اختر الإجابة الصحيحة:

١

١ سمكه لها قشور



٢ ضع كلمة صح أمام العبارة الصحيحة وخطأ أمام العبارة الخاطئة:

٢

(صح)

◀ جسم السمكة انسيابي.

(صح)

◀ يغطي جسم السمكة قشور.

٣ علل لما يلي تعليلاً علمياً مناسباً:

٣

١ اختلاف الأسماك في أحجامها وأشكالها وألوانها.

حتى تعيش وتسمح بانسيابية في العمق الذي يناسبها.

٤ أكمل الفراغات التالية بما يناسبها:

٤

◀ يغطي جسم السمكة القشور.

◀ تمتلك الأسماك أجساماً انسيابية تساعدها على السباحة.

◀ تغلف القشور جسم السمكة حتى تحميها وتساعد على السباحة بانسيابية.

٥ ماذا يحدث للسمك إذا لم يكن له قشور؟

٥

سيكون جسمها ضعيف ويتأذى بفعل الماء والصخور.

٦ قارن بين أشكال أجسام الأسماك تبعاً للعمق الذي تعيش فيه.

٦

قليل العمق	متوسط العمق	وجه الشبه
الأسماك في قاع البحر قليلة الانسيابية ومفلطحة جداً	الأسماك في العمق المتوسط مفلطحة	شكل الاسماك

كيف تتكيف السمكة مع بيئتها البحرية في الحالات التالية:

٦

زعانف	حركة
قشور	غطاء
انسيابي	شكل
الخياشيم	تنفس

اذكر فائدة كل مما يأتي للأسماك:

٧

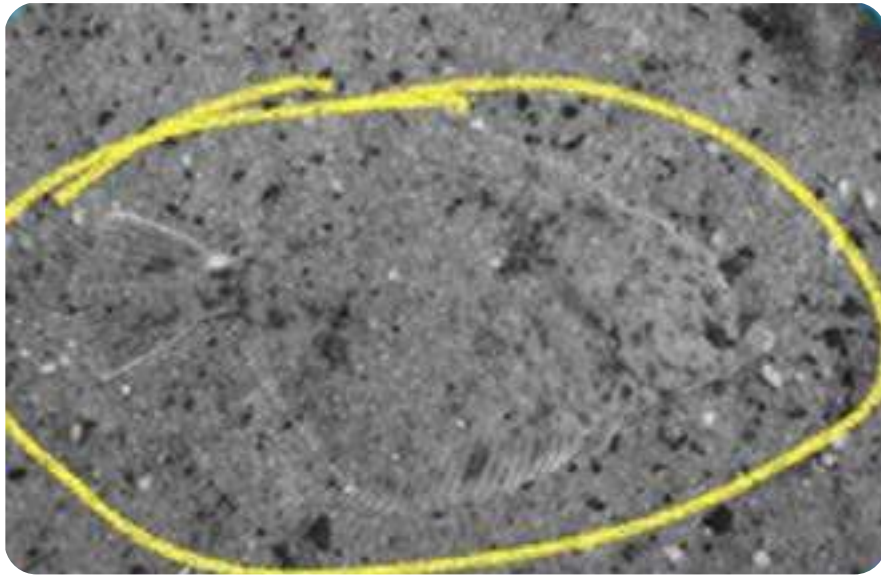
السباحة	الجسم الانسيابي
السباحة	زعانف
التنفس	خياشيم
الحماية	القشور

حدد برسم دائرة حول الحيوان في الصورة ثم بين طريقة تكيفه مع البيئة.

٨

◀ طريقة التكيف: لونها لون البيئة التي تعيش فيها.

◀ الفائدة: الحماية والتخفي.





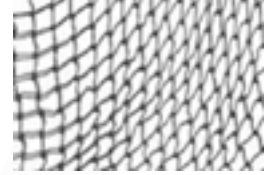
اختبار
الالكتروني
تدرب
وتعلم

كيف نصطاد الأسماك؟

اختر الإجابة الصحيحة:

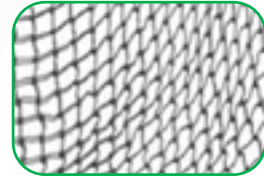
١

١ من أدوات صيد الأسماك التي تصيد سمكة واحدة:



٢ من أدوات صيد الأسماك التي تصيد سمك كثير:

٢



٣ ضع كلمة صح أمام العبارة الصحيحة وخطأ أمام العبارة الخاطئة:

٣

١ < نصطاد السمك بطريقة واحدة. (خطأ)

٣ علة لما يلي تعليلاً علمياً سليماً:

٣

١ أهمية حظر صيد الأسماك والروبيان.

١

٢ < حتى يسمح لهم بالتكاثر وزيادة أعدادهم/ يساعدهم لعدم الانقراض.

٤ ما سيحدث في كلاً من الحالات التالية:

٤

١ استخدام الصنارة في الصيد.

١

٢ < اصطياد سمكة واحدة في الغالب.

٢ استخدام الشبكة في الصيد.

٢

٢ < اصطياد كمية كبيرة من الأسماك.

عدد أدوات صيد الأسماك؟

٣

الشبكة <

القرقور <

الصنارة <

اكتب اسم الأداة المناسب تحت كل صورة:

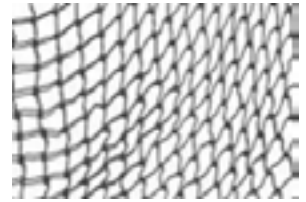
٣



صنارة



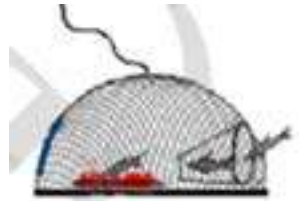
حضرة



شبكة



ميدار



قرقور



اختبار (1)

اختر الإجابة الصحيحة:

1

1 كائن حي يعيش في الماء ويتنفس الهواء الجوي.

- أ الدلفين ب القرش ج النقرور د الذيل والزعانف

2 جزء من السمكة يساعدها على التنفس:

- أ القشور ب الذيل والزعانف ج الخياشيم د العين

3 ضع كلمة صح أمام العبارة الصحيحة وخطأ أمام العبارة الخاطئة:

3

- ← تعيش الأسماك في الماء. (صح)
 ← قشور السمكة تحميها عند المرور بين الصخور. (صح)
 ← جسم السمكة انسيابي. (صح)

4 عدد أدوات صيد الأسماك؟

4

- ← الشبكة
 ← القرقور
 ← الصنارة

5 علل لما يلي تعليلاً علمياً سليماً:

5

1 أهمية حظر صيد الأسماك والروبيان.

حتى يسمح لهم بالتكاثر وزيادة أعدادهم / يساعدهم لعدم الانقراض.

2 اختلاف الأسماك في أحجامها وأشكالها وألوانها.

حتى تعيش وتسمح بانسيابية في العمق الذي يناسبها.

اختبار (٢)

١ اختر الإجابة الصحيحة:

١ أي سمكة من الأسماك التالية يمكن أن تجدها في قاع البحر:

- أ شعم ب لحمة ج زوري د ميد

٢ أي سمكة من الأسماك التالية يمكن أن تجدها في عمق متوسط من البحر

- أ ميد ب لحمة ج مزلقان د زيدي

٣ أي الأسماك التالية توجد في عمق قليل من سطح الماء:

- أ لحمة ب زيدي ج هامور د ميد

٢ ضع كلمة صح أمام العبارة الصحيحة وخطأ أمام العبارة الخاطئة:

◀ يغطي جسم السمكة قشور. (صح)

◀ يغطي جسم السمكة حراشف أي جلد قاس جاف. (خطأ)

٣ عدد التراكيب الخارجية المشتركة للأسماك؟

◀ العين.

◀ فم السمكة.

◀ القشور.

◀ ذيل وزعانف.

٤ ما سيحدث لو؟

١ فقد السمكة لاحد زعانفها كالذيل مثلاً.

لا تستطيع الحركة والسباحة ومن ثم تموت.

٢ استخدام الصنارة في الصيد.

اصطياد سمكة واحدة في الغالب.

٣ استخدام الشبكة في الصيد.

اصطياد كمية كبيرة من الأسماك.



اختبار
الكروني
تدرب
وتعلم

بماذا تتميز الطيور؟

اختر الإجابة الصحيحة:

١

١ تعيش البطة في البيئة:

أ البحرية ب البرية

٢ يعيش كل من النعامة والدجاجة والصقر في البيئة:

أ البحرية ب البرية

٣ عدد الأصابع لكل رجل للنعامة:

أ ١ ب ٢ ج ٣ د ٤

اختر الإجابة الصحيحة بتظليل المربع أسفلها مع ذكر السبب:

٢

١ أي من الطائرين يستطيع السباحة؟



السبب: أرجل طويلة نحيلة مزودة بأغشية جلدية وشكلها شكل المجداف.

علل لما يلي تعليلاً علمياً سليماً:

٣

١ تمتلك الطيور البحرية جسم يشبه القارب.

حتى تسبح بالماء بانسيابية وتتوازن على سطح الماء

٢ للطيور البرية جسم انسيابي.

ليساعد على الطيران بانسيابية وتقليل مقاومة الهواء.

ع أكمل الفراغات التالية بما يناسبها:

- ◀ طائر الحبارى تتغذى على الحشرات.
- ◀ طائر الحمروش تتغذى على الديدان.
- ◀ طائر الزرزور تتغذى على البذور.
- ◀ ألوان طيور بلادي فاتحة مشابهة للبيئة وأحجامها صغيرة.
- ◀ يتصف شكل جسم الطائر بأنه انسيابي.
- ◀ البطة والطيور التي تسبح لها جسم انسيابي يشبه القارب.
- ◀ الطيور التي تطير جسمها انسيابي كالطائرة.

و عدد بعض تكيفات الطيور؟

- ◀ لون يناسب بيئتها.
- ◀ جسم انسيابي يساعدها على الطيران والسباحة.
- ◀ أرجل تناسب بيئتها وحركتها (برية - بحرية).

٦ عدد الطرق التي يمكن من خلالها حماية الطيور البرية في دولة الكويت.

- ◀ عدم رمي النفايات
- ◀ عدم صيد الطيور

٧ صنف الطيور التالية في البيئات التي تعيش فيها في الجدول التالي:



٦



٥



٤



٣



٢



١

البيئة البحرية

٥/٢

البيئة البرية

٦/٤/٣/١

قارن بين الطيور التالية وفق الجدول:

V

الزرزور	الحمروش	الجبّار	اسم الطائر
صغير الحجم	صغير الحجم	متوسط الحجم	حجم الطائر
بني ورمادي	له ظهر رمادي وذيل أحمر ووجه أسود	بني مائل للرمادي	اللون
الحبوب	ديدان وحشرات	البذور والثمار الجافة والحشرات	الغذاء





اختبار
الالكتروني
تدرب
وتعلم

ما أهمية غطاء جسم الطائر؟

١ ضع كلمة صح أمام العبارة الصحيحة وخطاً أمام العبارة الخاطئة:

(صح)

معظم الطيور وليس جميعها يستطيع الطيران.

٢ علل لما يلي تعليلاً علمياً سليماً:

١ يتميز ريش الجناح لدى الطيور بانه طويل وقاس.

لأنه يساعد الطائر على الطيران.

٢ النعام طائر كبير له جناحان ولا يطير.

لأن وزنه ثقيل جداً.

٣ لا يعتبر الخفاش من الطيور

لأنه الحيوان الثديي الوحيد يستطيع الطيران ويتكاثر بالولادة.

٣ أكمل الفراغات التالية بما يناسبها:

الطيور حيوانات يغطيها الريش.

وظيفة الريش حول الرقبة وعلى الصدر لتدفئة الطائر.

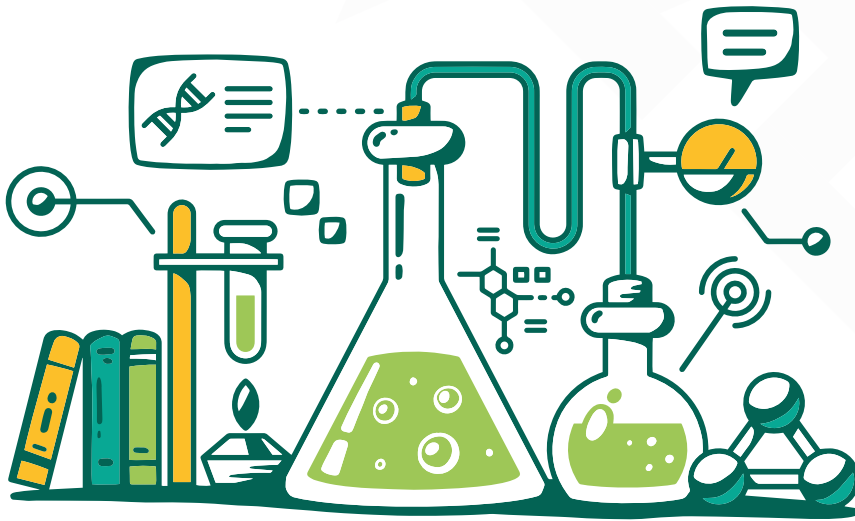
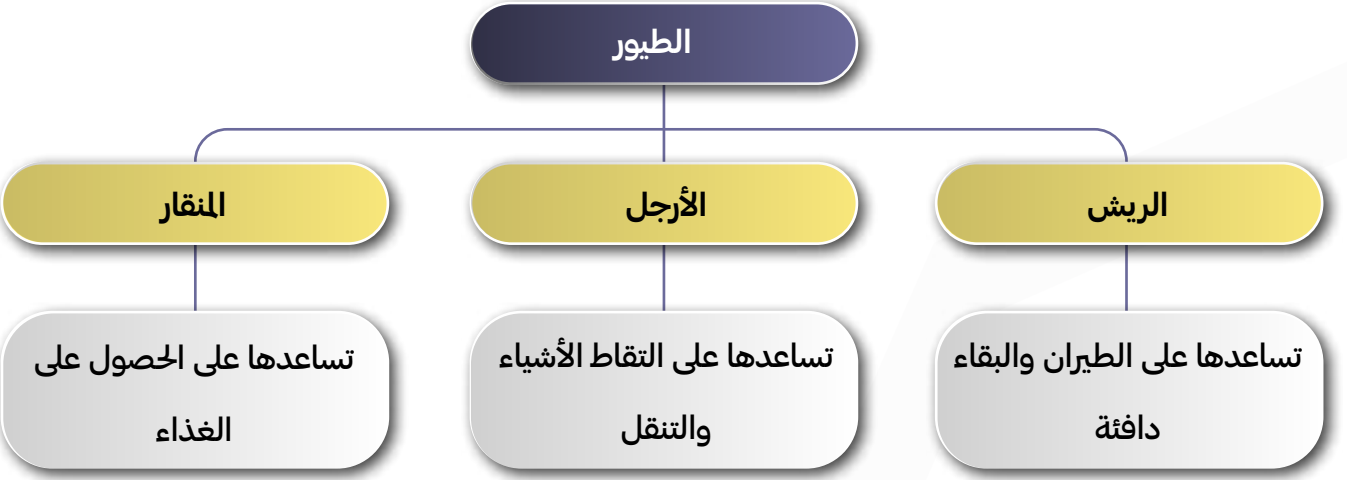
وظيفة الريش في الذيل وفي الجناح لتساعده على الطيران ومقاومة الهواء.

٤ عدد الخصائص المشتركة بين الطيور.

يغطي جسمها الريش.

لها زوج من الأرجل.

لها منقار.





اختبار
الالكتروني
تدرب
وتعلم

كيف تتغذى الطيور؟

اختر الإجابة الصحيحة:

١

١ المنقار الذي يساعد الطير على التقاط الحبوب والديدان:



٢ المنقار الذي يساعد الطير على الصيد وتمزيق الفريسة:



٣ المنقار الذي يساعد الطير على صيد الأسماك واكل الأعشاب البحرية:



٤ لطيور الحمروش صفة تساعد على البقاء حياً:

ج لونها الزاهي

ب حجمه الصغير

أ منقاره المفلطح

٥ البومة لها منقار:

ج عريض واسع

ب معقوف

أ مدب

علل ما يلي:

٢

١ عزوف صغير الدجاجة (الصوص) عن تناول قطعة من اللحم.

لأن منقاره يساعد على التقاط البذور وتقسيرها وليس منقار معقوف لتمزيق اللحم.

٢ يختلف غذاء الطيور.

بسبب اختلاف مناقير الطيور.

٣ اكتب الوصف المناسب لمناقير الطيور التالية:

٣

١ البطة:

منقار عريض واسع وقصير

٢ الدجاجة:

منقار مدبب

٣ الصقر:

منقار معقوف

٤ أكمل العبارات التالية بما يناسبها:

٤

◀ البومة لديها منقار معقوف وتتغذى على الفئران والقوارض والحشرات.

٥ أكمل جدول المقارنة التالي:

٥

اسم الطائر	الدجاج	الصقر	البط
نوع المنقار	مدبب مخروطي	حاد معقوف	ذو صفائح مثقبة
الوظيفة	التقاط الحبوب	لتمزيق اللحوم	لتناول السمك

اختبار (٢)

اختر الإجابة الصحيحة:

١

١ يعيش كل من النعامة والدجاجة والصقر في البيئة:

ب البرية

أ البحرية

٢ لطير الحمروش صفة تساعد على البقاء حياً:

د رقبته الطويلة

ج لونها الزاهي

ب حجمه الصغير

أ منقاره المفلطح

٣ عدد بعض تكيفات الطيور؟

٣

لون يناسب بيئتها.

جسم انسيابي يساعدها على الطيران والسباحة.

أرجل تناسب بيئتها وحركتها (برية - بحرية).

ضع كلمة صح أمام العبارة الصحيحة وخطأ أمام العبارة الخاطئة:

٣

معظم الطيور وليس جميعها يستطيع الطيران. (صح)

للبطة منقار معقوف. (خطأ)

٤ علل لما يلي تعليلاً علمياً سليماً:

٤

١ تمتلك الطيور البحرية جسم يشبه القارب.

حتى تسبح بالماء بانسيابية وتوازن على سطح الماء.

٢ يتميز ريش الجناح لدى الطيور بانه طويل وقاس.

لأنه يساعد الطائر على الطيران.

٣ النعام طائر كبير له جناحان ولا يطير.

لأن وزنه ثقيل جداً ولكنه أسرع الطيور التي لا تطير.

اختر الإجابة الصحيحة:

٥

١ تعيش البطة في البيئة:

ب البرية

أ البحرية

٢ المنقار الذي يساعد الطير على صيد الأسماك واكل الأعشاب البحرية:



٣ المنقار الذي يساعد الطير على الصيد وتمزيق الفريسة:



٦ عدد الخصائص المشتركة بين الطيور.

◀ يغطي جسمها الريش.

◀ لها زوج من الأرجل.

◀ لها منقار.

٧ عدد الخصائص المشتركة بين الطيور.



٩

٨

٧

٦

٥

٤

٣

٢

١

منقار مفلطح

٩/٣

منقار معقوف

٨/٧/٤/١

منقار مدبب

٦/٥/٢

٦ علل لما يلي تعليلاً علمياً سليماً:

١ للطيور البرية جسم انسيابي.

ليساعدها على الطيران بانسيابية وتقليل مقاومة الهواء.

٢ يغطي جسم الطائر ريش ناعم وصغير.

لأنه يحافظ على دفئ الطائر.

لطلب المذكرة كاملة



مذكرات
النجاح

طريقاً للنجاح



69398804