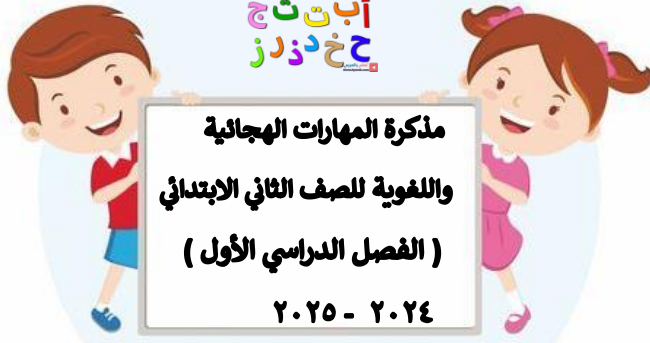




وزارة التربية  
الإدارة العامة لمنطقة  
العاصمة التعليمية  
مدرسة الشايح الابتدائية للبنين  
قسم اللغة العربية



أبت ثج  
حخ ذرز

مذكرة المهارات الهجائية  
واللغوية للصف الثاني الابتدائي  
( الفصل الدراسي الأول )  
٢٠٢٤ - ٢٠٢٥

أبت ثج  
حخ ذرز

الاسم : .....

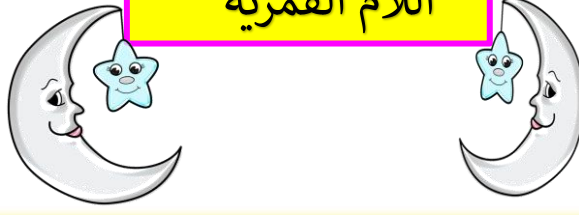
الصف : .....

المدرسة : .....

إعداد المعلمة  
أ/منى عبدالله السلام



## اللام القمرية



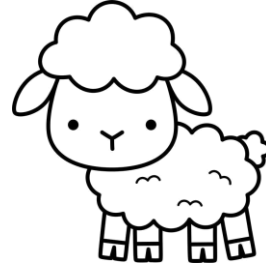
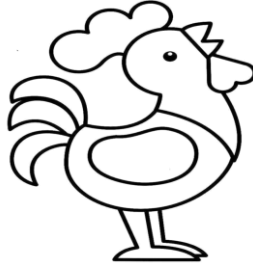
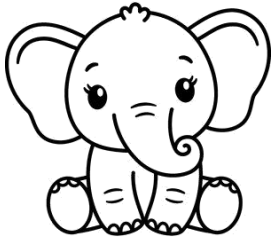
تدخل على أول الاسم ، وهي تكتب وتنطق واللام القمرية ساكنة دائماً ، ويدرب عليها الطالب منفصلة أولاً " ال " ثم تضاف إلى الكلمة " المَنزَل " حتى يقرأها الطالب بكل يسر وسهولة إن شاء الله .

الْ أَلْغِيوم  
الْ أَلْعَسَل

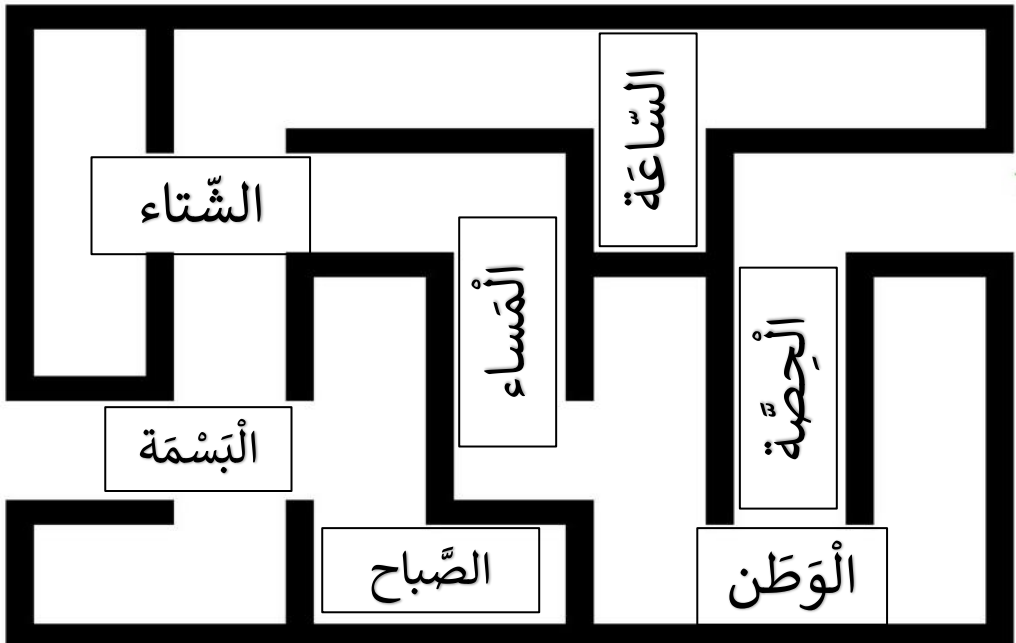
الْ أَلْخَيْمَة  
الْ أَلْكَوَيْت

الْ أَلْبَيْت  
الْ أَلْقَمَر

لون الصورة التي تتضمن لاما قمرية فقط:-



اقرأ ثم لون الكلمات المبدوءة بال القمرية حتى تصل إلى القمر



صل الكلمة التي تتضمن لاما قمرية فقط بصورة القمر:-

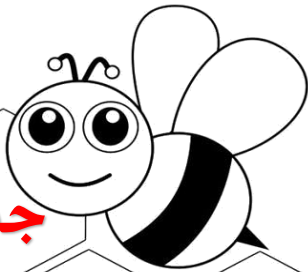


اكتب مجموعة من الكلمات الدالة على الفواكه أو الخضراوات و التي تتضمن لاما قمرية فقط :-

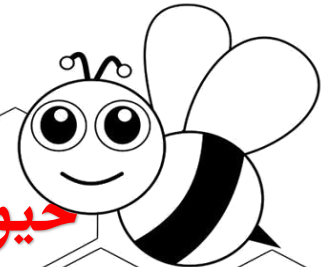


لون النحلة و اكتب كلمات بها لام قمرية حسب المطلوب :-

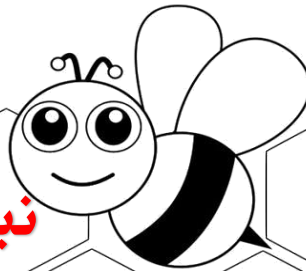
جماد



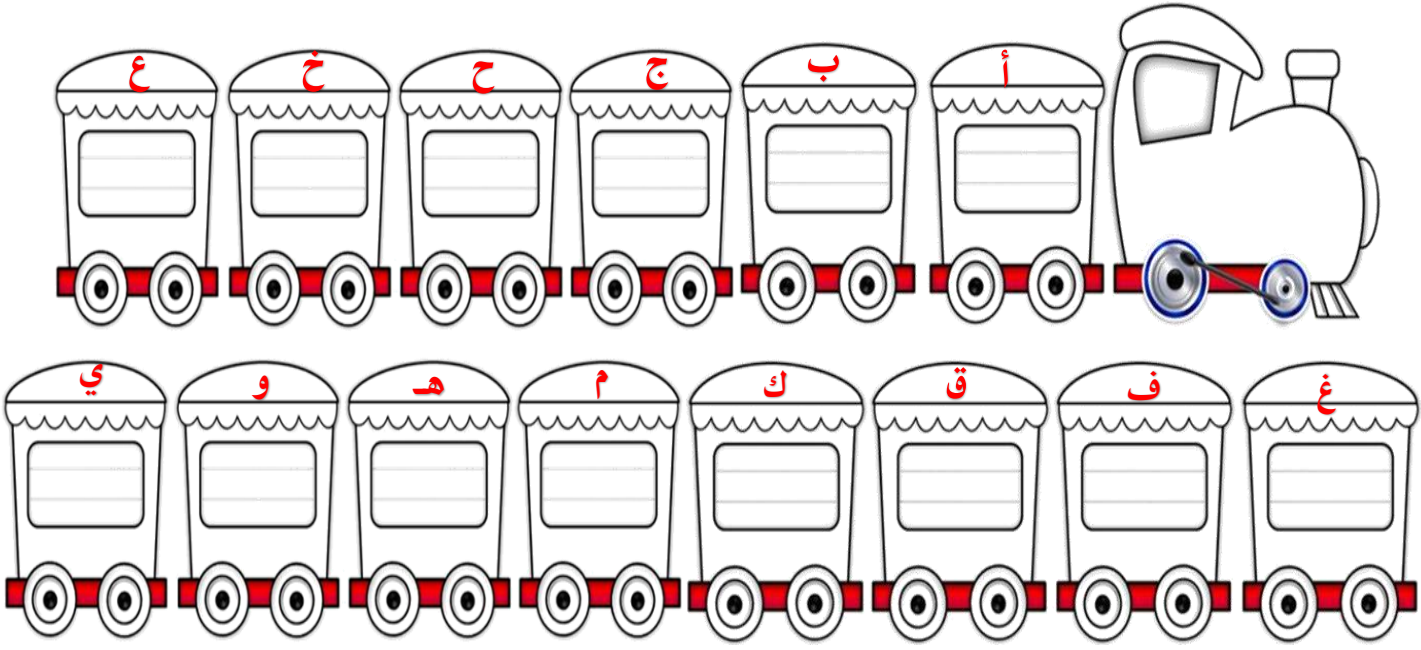
حيوان



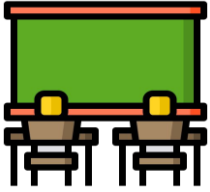
نبات



اركب القطار و اكتب كلمات بها لام قمرية حسب الحرف المطلوب :-

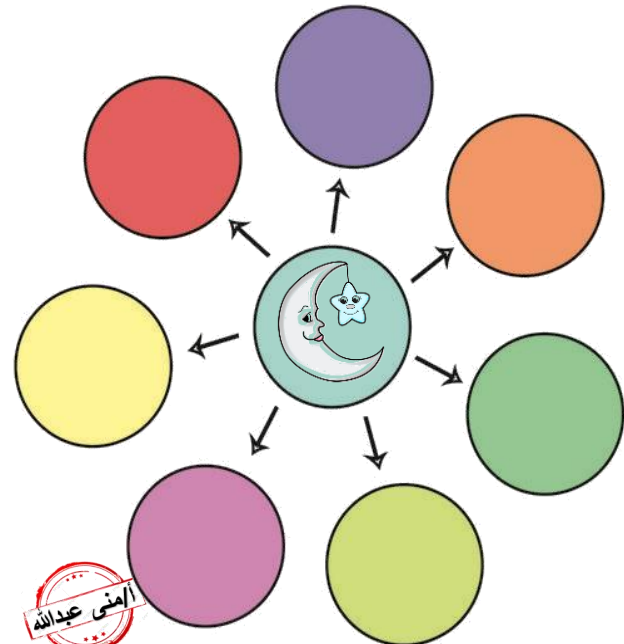


اكتب الكلمة الدالة على الصورة التي تتضمن لاما قمرية داخل الشكل:-



--	--	--	--

اقرأ الكلمات ثم اختر الكلمة التي تتضمن لاما قمرية فقط و اكتبها داخل الشكل:-



عَادَ سَالِمٌ مِنْ رِحْلَةِ الْعُمْرَةِ ،  
فَطَلَبَتْ مِنْهُ الْمُعَلِّمَةُ أَنْ يَصِفَ  
لِزُمَلَائِهِ الْحَرَمَ الْمَكِّيَّ ، فَقَالَ :  
الْحَرَمُ أَظْهَرَ بِقَاعِ الْأَرْضِ ؛ فَفِيهِ  
الْكَعْبَةُ الْمَشْرُفَةُ ، وَالصَّلَاةُ فِيهِ  
مُضَاعَفَةٌ ، وَالْجَمِيعُ فِيهِ سَعْدَاءُ  
بِضِيَاةِ الرَّحْمَنِ .

أجب عن الألغاز الآتية بكلمات تتضمن اللام القمرية :-

\* الشيء الذي  
يصنعه النحل  
وطعمه لذيذ هو

.....



laGUNS

\* الصلاة التي  
نؤدي فيها ثلاث  
ركعات هي

.....



laGUNS

\* العضو الذي  
نستطيع من  
خلاله الرؤية هو

.....



laGUNS

\* الحيوان الذي  
يعرف بسفينة  
الصحراء هو

.....



laGUNS

\* العيد الذي  
نحتفل به بعد  
شهر رمضان هو

.....



laGUNS

\* الحيوان الذي  
يطلق عليه ملك  
الغابة هو

.....



laGUNS

\* الحيوان الضخم  
المعروف بخرطومه  
الطويل هو

.....



laGUNS

\* الصفة المذمومة  
في الإنسان ونهى  
عنها القرآن هي

.....



laGUNS

\* الركن الأخير من  
أركان الإسلام هو

.....



laGUNS



## اللام الشمسية



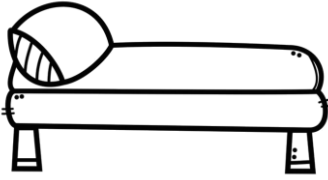
تدخل على أول الاسم ،، وتكتب ولا تنطق ،، والحرف الذي يأتي بعدها يكون مشدد دائماً.. ويدرب الطالب على قراءة المقطع الصوتي أولاً " اللّ " ثم يقرأ الكلمة " السّاعة " .  
مثال :-

التّحدي    التّ  
الشّعور    الشّ

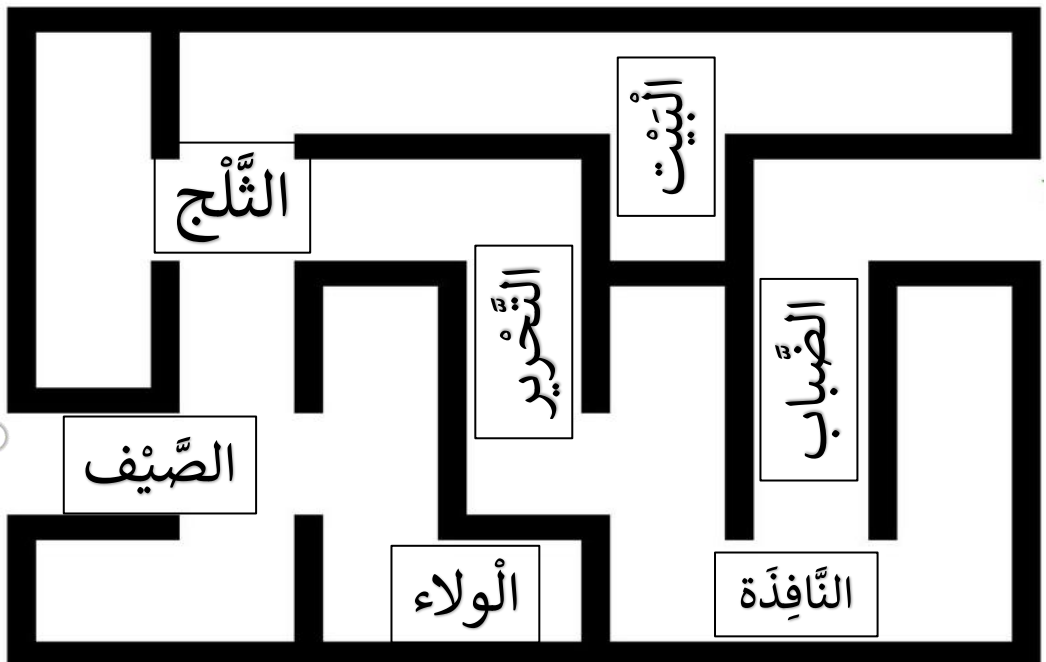
النّجاح    النّ  
الطّائرة    الطّ

السّعادة    السّ  
الصّداقة    الصّ

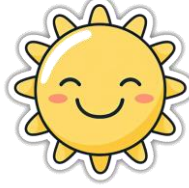
لون الصورة التي تتضمن لاما قمرية فقط:-



اقرأ ثم لون الكلمات المبدوءة بال الشمسية حتى تصل إلى الشمس



صل الكلمة التي تتضمن لاما شمسية فقط بصورة الشمس:-

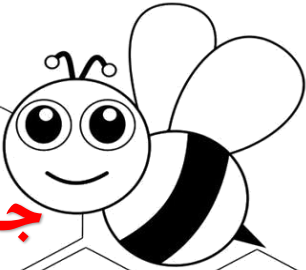


اكتب مجموعة من الكلمات الدالة على الفواكه أو الخضراوات و التي تتضمن لاما شمسية فقط :-

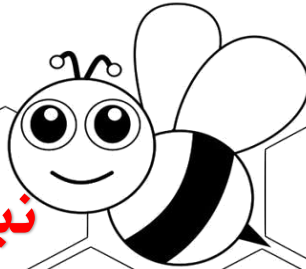


لون النحلة واكتب كلمات بها لام شمسية حسب المطلوب :-

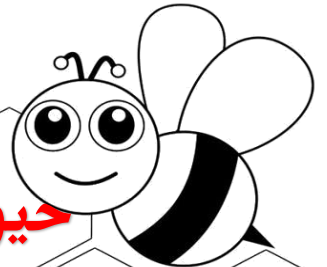
جماد



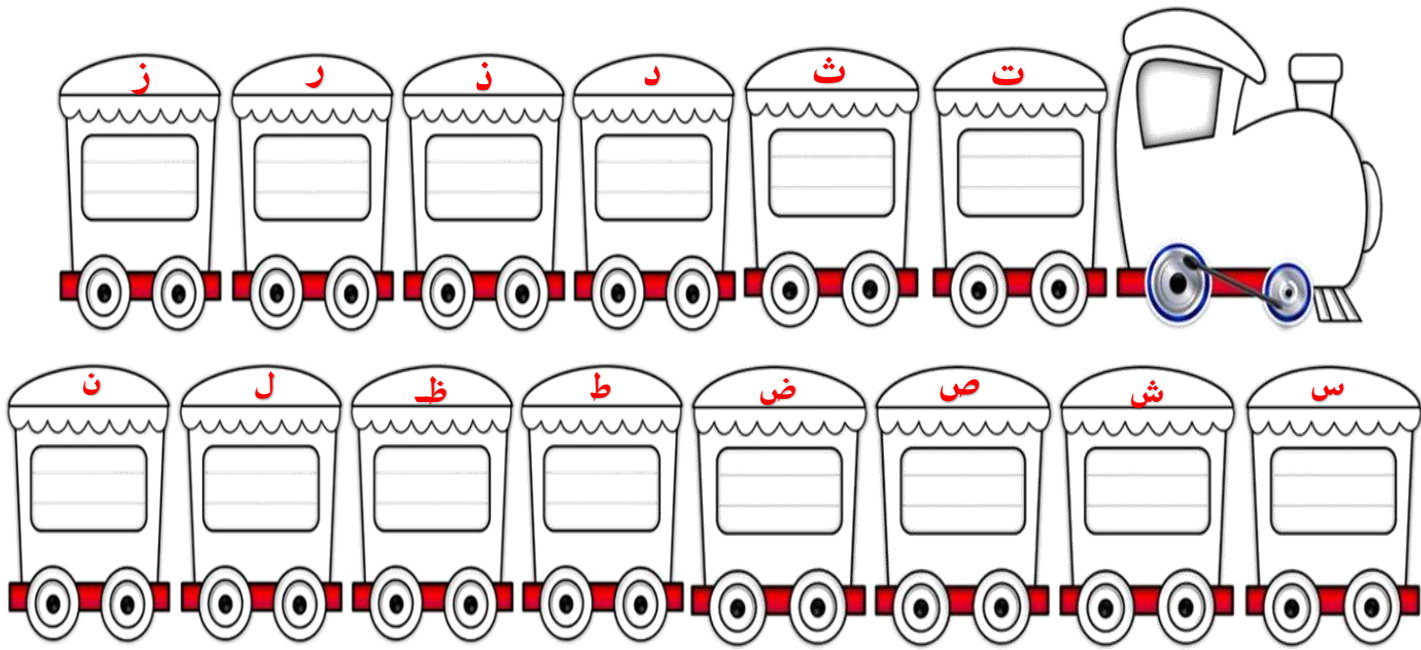
نبات



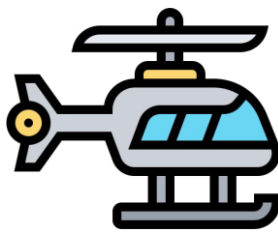
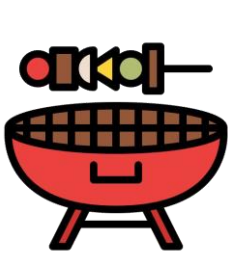
حيوان



اركب القطار و اكتب كلمات بها لام شمسية حسب الحرف المطلوب :-



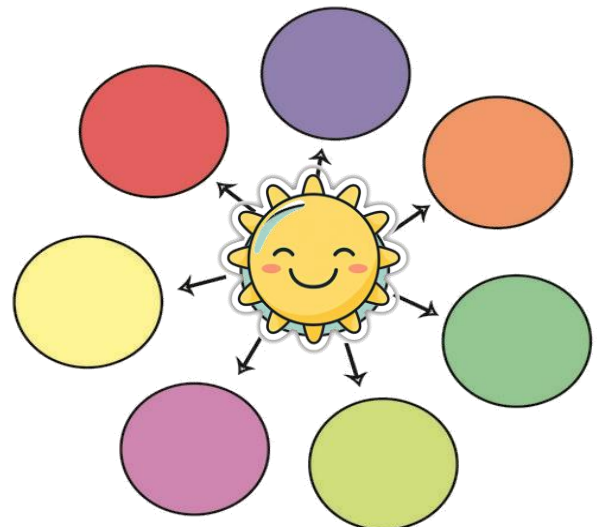
اكتب الكلمة الدالة على الصورة التي تتضمن لاما شمسية داخل الشكل:-



--	--	--	--

اقرأ الكلمات ثم اختر الكلمة التي تتضمن لاما شمسية فقط و اكتبها داخل الشكل:-

إِنَّ التَّسَامُحَ خَلْقٌ عَظِيمٌ ، حَتَّى عَلَيْهِ النَّبِيُّ ،  
لَكِنَّ كَثِيرًا مِنَ النَّاسِ مَهْمَلُونَ هَذَا الخُلُقَ ، وَلَا  
يُطَبِقُونَهُ فِي تَعَامُلَاتِهِمُ اليَوْمِيَّةِ ؛ فَيَزِدَادُ الخِلَافُ  
والتَّخَاصُمَ بَيْنَهُمْ ، فَيَجِبُ أَنْ يَحْرَصَ النَّاسُ  
عَلَى تِلْكَ الصِّفَةِ السَّامِيَةِ الَّتِي أَمَرْنَا دِينُنَا  
الْحَنِيفُ ؛ لِيَعِيشُوا سَعْدَاءَ مُتَحَابِّينَ .



أجب عن الألغاز الآتية بكلمات تتضمن اللام الشمسية :-

\* الشيء الذي  
يفعله المسلم في  
رمضان هو



\* الاسم الذي  
يطلق على الماء  
عندما يتجمد



\* الفصل الذي  
نشعر فيه بالبرد  
الشديد هو



\* الحيوان الذي  
يعرف بضحامته  
وانقرض حاليا هو



\* الطائر الذي لا  
يطير



\* الحيوان الذي  
يُعرف بأنه مكار  
هو



أكمل الفقرة بكتابة كلمات بها لام قمرية أو شمسية تعبر عن الصورة ثم اقرأ الفقرة كاملة:-

ذَهَبْتُ مَعَ أُسْرَتِي إِلَى حَدِيقَةِ ..... وَهُنَاكَ شَاهَدْنَا عَدَدًا مِّنَ الْحَيَوَانَاتِ



وَسَعِدْنَا بِرُؤْيَاةِ



وَ



الْمُفْتَرِسَةِ مِثْلَ



الطَّوِيلَةِ، وَلَعَبْنَا مَعَ



بَرِيَشِهِ الْجَمِيلِ وَ

بِحُرُطُوهِ الطَّوِيلِ وَ



بِحَرَكَاتِهِ الْمُضْحَكَةِ .

أكمل الجمل بكلمات تبدأ ب ( ال ) حسب ما هو محدد بين القوسين :-

يحفظ خالد ..... الكريم . ( لام قمرية )

نجح الطالب ..... في المدرسة. (لام قمرية )

نشعر بالبرد في فصل ..... (لام شمسية )

يسقط المطر من ..... (لام شمسية )

اكتب جملة معبرة عن الصورة مستخدما كلمات تتضمن اللام ( الشمسية - القمرية )

.....




.....


.....



.....

أكمل الفقرة بكتابة كلمات بها لام قمرية أو شمسية تعبر عن الصورة ثم اقرأ الفقرة كاملة:-

جَهَّزَ أَبِي جَهَّزًا ..... وَاسْتَعَدَّ لِلسَّفَرِ وَالْعَوْدَةِ إِلَى بَلَدِنَا الْغَالِي  .....


وَقَبْلَ رُكُوبِ  ..... قَامَ الْمُوظَّفُونَ بِفَحْصِ  ..... وَالْأَظْمِثَانِ

عَلَيْهِ ، ثُمَّ أَقْلَعَتِ الرَّحْلَةَ وَعَادَ مُحَمَّلًا بِ  ..... وَ  .....

الْجَمِيلَةَ.

أَنَا أَحِبُّ فَصَلَ الرَّبِيعِ ، فَفِيهِ تُشْرِقُ  ..... وَتُورِقُ  .....

وَتَتَفَتَّحُ  ..... وَتُغْرَدُ  ..... الْجَمِيلَةَ .

الطَّعَامُ الصَّحِي مُفِيدٌ لِلْجِسْمِ ؛ لِذَلِكَ يَجِبُ أَنْ نَحْرِصَ عَلَى تَنَاوُلِ  ..... وَ

..... الطَّارِجَةِ وَ  ..... اللَّذِيذِ وَ  .....

الشَّهِي وَ  ..... الْمُفِيدِ ، وَ  ..... الْمُغْذِي وَ  .....

..... ، وَأَنْ نَبْتَعِدَ عَنِ  ..... السَّرِيعَةِ وَ  .....

الْغَازِيَّةِ وَ  ..... الضَّارَّةِ

# التنوين

التنوين هو نون ساكنة تلحق أواخر الأسماء، تُلفظ ولا تُكتب، هناك ثلاثة أشكال من التنوين:

تنوين ضمّ ُ ، تنوين كسر ِ ، تنوين فتح ً



## تنوين الفتح:

- يوضع تنوين الفتح فوق الحرف الأخير من الكلمة ويضاف ألف تنوين الفتح. مثل: ولدًا - بنتًا
- إذا كان آخر حرف في الكلمة همزة منفردة لا يسبقها حرف الألف: مثل: جزء - شيء - شاطئ
- فإنه يكون إذا سبق الهمزة حرف يتصل بما بعده فتكتب على نبرة: مثل دفء - دفئًا رديء - رديئًا عبء - عبئًا
- \* وإذا كان الحرف الذي يسبق الهمزة لا يتصل بغيره (والحروف التي لا تتصل هي: د، ذ، ا، و، ر، ز)، فيضاف التنوين على الهمزة وتضاف الألف. مثل جزء - جزءًا بدء - بدءًا

## تنوين الضم والكسر:

- يوضع تنوين الضم فوق الحرف الأخير من كل كلمة. (ولدٌ، بنتٌ)
- يوضع تنوين الكسر تحت الحرف الأخير من كل كلمة. (ولدٍ، بنتٍ)
- الكلمات المنتهية بألف مقصورة أو قائمة يستبدل تنوين الضم أو الكسر بتنوين الفتح. (عضًا، عضاً، فتيً، فتيً)

## متى لا تضاف ألف تنوين الفتح؟

- هناك أسماء لا تضاف إليها الألف عند إضافة تنوين الفتح ومنها:
- 1- إذا انتهت الكلمة بتاء مربوطة. شجرةً، نائمةً، عباءةً
  - 2- إذا كان الحرف الأخير في الكلمة ألف لينّة: ألف مقصورة: هدىً، فتيً
  - 3- أو ألف ممدودة- قائمة: عضًا، شذاً ويكتب التنوين على الحرف الذي يسبق الألف.
  - 4- إذا كان آخر الكلمة همزة منفردة وتسبقها ألف ساكنة: سماءً، ماءً، عناءً

أكمل الكلمة بكتابة الحرف الناقص منونة بالضم:-



قِطَّ....

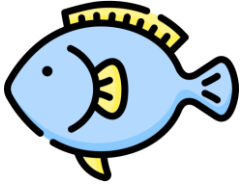


هَاتِ....



أَسَّ....

أكمل الكلمة بكتابة الحرف الناقص منونة بالكسر:-



سَمَكٌ....

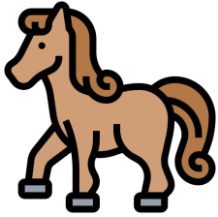


قُطُّ....



ثَدُّ....

أكمل الكلمة بكتابة الحرف الناقص منونة بالفتح:-



حِصَانٌ....



تُعَلَبُ....



سَيَّارٌ....

أكمل الفقرة بكتابة كلمات تعبر عن الصورة تتضمن التنوين ثم اقرأ الفقرة كاملة:-



اسْتَيْقَظْتُ مِنَ النَّوْمِ ..... ، وَقَدْ أَعَدَّتْ أُمِّي لَنَا .....



لَذِيذًا ، وَبَعْدَ الْإِفْطَارِ تَنَاوَلْتُ الشَّيْءَ فِي ..... ، وَأَنَا أَقْرَأُ جَمِيلًا ،



..... رَائِعًا عَنْ حُبِّ الْوَطَنِ ، ثُمَّ ذَهَبْتُ إِلَى الْمَدْرَسَةِ فِي .....

وَسُرُورٍ .

هَذِهِ ..... جَمِيلَةٌ ، تَطِيرُ بَيْنَ الْأَشْجَارِ ، وَتَصْنَعُ لَنَا .....



شَهِيًّا ، وَتَعِيشُ فِي جَمَاعَاتٍ ..... وَنَشِيطَةً لَا تَعْرِفُ الْكَسَلَ .



أكمل الجمل بكتابة كلمات منونة تعبر عن الصورة حسب المطلوب بين القوسين :-

١- اِرْتَدَيْتُ ..... جَدِيدًا . ( تنوين فتح )



٢- هَذَا ..... يُحِبُّ وَطَنَهُ . ( تنوين ضم )



٣- هَذِهِ ..... مُلَوَّنَةٌ . ( تنوين ضم )



٤- قَرَأْتُ ..... عَنِ الطُّيُورِ . ( تنوين فتح )



٥- نَحْنُ ..... سَعِيدَةٌ تَعِيشُ فِي ..... جَمِيلٍ .



( تنوين فتح )

( تنوين ضم )



Blank writing area for the fox illustration.



Blank writing area for the boy illustration.



Blank writing area for the chicken illustration.



Blank writing area for the giraffe illustration.



Blank writing area for the teacher and students illustration.



Blank writing area for the boy picking apples illustration.



Blank writing area for the girl eating illustration.



Blank writing area for the crown illustration.

نون الكلمات التالية وأعد كتابتها صحيحة :-

الكلمة	تنوين الضم	تنوين الكسر	تنوين الفتح
الصقر			
الطائرة			
المنزل			
الفتاة			
الماء			
النبات			

اكتب الكلمة المعبرة عن الصورة ونونها بأنواع التنوين الثلاثة:-

الصورة	تنوين الضم	تنوين الكسر	تنوين الفتح
			
			
			

اقرأ الفقرة التالية واستخرج منها الكلمات المنونة وبين نوعه مدونا ذلك بالجدول :-

دَخَلَ الصَّفَّ طَالِبٌ جَدِيدٌ، فَجَلَسَ فِي مَقْعَدِهِ صَامِتًا هَادئًا. كُنْتُ أَوَّلَ طَالِبٍ يُسَلِّمُ عَلَيْهِ؛ فَعَرَفْتُهُ بِنَفْسِي وَتَعَرَّفْتُ عَلَيْهِ، ثُمَّ رَحَّبْتُ بِهِ أَمَامَ زَمَلَائِي وَعَرَفْتُهُ عَلَيْهِمْ. فَاطْمَأَنَّ، وَبَدَأَ سَعِيدًا وَمُمْتَنًّا لِدَلِّكَ. وَبَدَأَ مِنْ ذَلِكَ الْمَوْقِفِ، أَصْبَحْنَا صَدِيقَيْنِ نَلْتَقِي فِي الْمَدْرَسَةِ صَبَاحًا، ثُمَّ نَلْتَقِي خَارِجَ الْمَدْرَسَةِ مَسَاءً فِي بَيْتِي أَوْ فِي بَيْتِهِ.

نوع التنوين	الكلمة	نوع التنوين	الكلمة

صوب الخطأ في الكلمات المنونة

.....

١- اشترى أخي لعبتًا جميلة .

.....

٢- نام الطفل مبكرًا .

.....

٣- شاهدت مرعاً واسعاً .

.....

٤- شيدت الدولة ملجأً للأيتام .

# أسماء الإشارة



هو ما وُضِعَ لِمُعَيَّنٍ بِالِإِشَارَةِ إِلَيْهِ.

**هذا:** يتم استخدام اسم الإشارة هذا للمفرد المذكر.

**هذه:** يستخدم اسم الإشارة هذه للمفرد المؤنث.

**هذان:** يتم استخدام اسم الإشارة هذان للمثنى المذكر.

**هاتان:** يتم استخدام اسم الإشارة هاتان للدلالة على المثنى المؤنث.

**هؤلاء:** يتم استعمال اسم الإشارة هؤلاء لكل من الجمع المذكر، والجمع المؤنث.

ضع مكان النقط اسم الإشارة المناسب :-



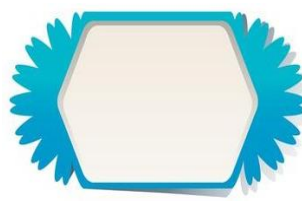
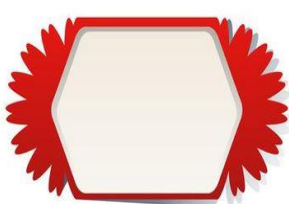
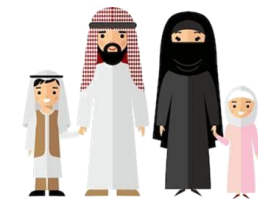
١. ....إشارة المرور .

٢. .... طائران يغردان في القفص .

٣. .... المركز العلمي متعدد الأدوار.

٤. .... أبواب مغلقة.

عبر عن الصورة باسم الإشارة المناسب:-

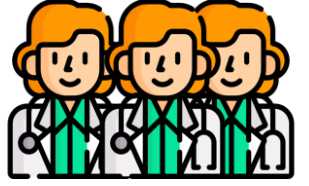


Blank writing area for the first row.



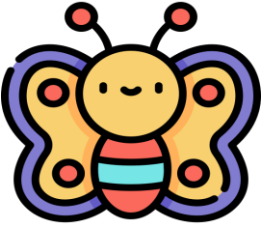
Blank writing area for the second row.

Blank writing area for the third row.



Blank writing area for the fourth row.

Blank writing area for the fifth row.



Blank writing area for the sixth row.

Blank writing area for the seventh row.



Blank writing area for the eighth row.





## حول الجمل التالية مستخدما ما هو مطلوب بين القوسين :-

١- هاتان معلمتان متقنتان لعملهما . ( هذان )

.....

٢- هذا عامل مخلص في عمله. ( هؤلاء )

.....

٣- هذان ولدان حريصان على طاعة الله. ( هاتان )

.....

٤- هذه رائدة فضاء محبة لعملها. ( هذا )

.....

٥- هذا التلميذ ملتزم بالقوانين الصفية. ( هذه )

.....

## أكمل الفراغ باسم الإشارة المناسب :

١. عالم في علم الفلك .
٢. طالبات حريصات على العلم.
٣. كراسي مريحة تناسب الطلاب.
٤. مهندسون يتقنون عملهم.
٥. بنتان مطيعتان.
٦. طبيبان رائعان في إتمام العمليات الجراحية.

• هؤلاء هم الأطباء الذين شاركوا في إجراء العملية.

• هؤلاء هم الأبناء الذين يحترمون آباءهم .

• هؤلاء هم المهندسون الذين سافروا في دورة خارج البلاد .

## أدوات الاستفهام



الاستفهام: وهو السّؤال والاستفسار عن شيء لا يعلمه السائل، ويكون ذلك باستخدام أدوات الاستفهام.

- **مَنْ**: للسؤال عن العاقل مثل: مَنْ وَضَعَ هَذِهِ الْأَخْطَةَ؟
- **مَا**: للسؤال عن غير العاقل مثل: مَا الْمُسْكِكَةُ؟ مَاذَا تَعَلَّمْتَ؟
- **مَتَى**: للسؤال عن الزمان مثل: مَتَى يَنْتَهِي الْعَمَلُ؟
- **أَيْنَ**: للسؤال عن المكان مثل: أَيْنَ يُعْقَدُ الْاجْتِمَاعُ؟
- **كَمْ**: للسؤال عن العدد مثل: كَمْ مُوظَّفًا فِي الشَّرِكَةِ؟
- **كَيْفَ**: للسؤال عن الحال مثل: كَيْفَ أَقُومُ بِهَذَا الْعَمَلِ؟
- **هَلْ**: للاستفهام عن مضمون الجملة المثبتة مثل: هَلْ تَعْرِفُ حَجْمَ الْمَبِيعَاتِ هَذَا الشَّهْرَ؟ هَلْ حَضَرْتَ أَمْسٍ؟
- **لِمَاذَا**: للسؤال عن السبب مثل: لِمَاذَا تَحِبُّ وَطَنَكَ؟

ضع مكان النقط أداة الاستفهام المناسبة :-



..... قمت بزيارة المكتبة ؟  
..... لون ريش النعام ؟  
..... تلميذا بالفصل ؟  
..... ذهبت ليلة الأمس ؟  
..... تحصل على أعلى الدرجات ؟

صل بين أداة الاستفهام والعبارة المناسبة لها :-

حصد الفلاحون الزرع .

أين

تقع مدرستي بمنطقة الشامية.

متى

أدافع عن الكويت ؛ لأنها وطني الغالي

ماذا

أذهب إلى النادي عصرا.

كيف

يعود أخي من المدرسة متحمسا.

لماذا

١- قرأت ثلاثة كتب عن أركان الإسلام.



.....

٢- أحب الرياضة؛ لأنها تساعد على اللياقة البدنية.



.....

٣- نعم ، سأشارك في إلقاء القصيدة.



.....

٤- أصطاد السمك باستخدام الشبكة .



.....

٥- أذهب إلى المدرسة في الصباح الباكر.



.....

٦- نعم ، حصلت على المركز الأول في المسابقة .



.....

٧- أؤدي صلاة العيد مع أسرتي في سرور وبهجة.



.....

٨- تقع مدينة الإسكندرية في مصر .



.....

٩- تغرد العصافير في الربيع ؛ لأنها سعيدة به .



.....



Blank writing lines for a question.



Blank writing lines for a question.



Blank writing lines for a question.



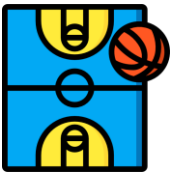
Blank writing lines for a question.



Blank writing lines for a question.



Blank writing lines for a question.



Blank writing lines for a question.

Blank writing lines for a question.





ذَهَبْتُ عَائِلَتِي إِلَى مَكَّةِ الْمَكْرَمَةِ.



زُرْتُ مَكْتَبَةَ جَرِيرٍ بِالْأَمْسِ.



أَذْهَبُ إِلَى الْمَدْرَسَةِ سَيْرًا عَلَى الْأَقْدَامِ.



صَنَعْتُ أُمِّي بَعْضَ الْحَلْوَى.



نَظَّمُ الشَّرْطِي الْمُرُورِ.



أَحِبُّ السَّفَرَ؛ لِأَتَعَرَّفَ عَلَى عَادَاتِ جَدِيدَةٍ.



نَزَّيْتُ الْمَلَابِسَ الثَّقِيلَةَ فِي الشِّتَاءِ.



قرأت القصة في المكتبة .



كرم المعلم التلاميذ الفائزين.



ذهبت إلى العمل بالسيارة.



يصوم المسلمون في رمضان .



قَبَضَ الشُّرْطِيُّ عَلَى اللِّصِّ.



أهتم بدراستي؛ لِأَتَفُوقَ وَأَحَقِّقَ الْمَرْكَزَ الْأَوَّلَ.



تخضر الحدائق وتنتشر الورود في فصل الربيع.

## ضمائر المتكلم

تعبّر ضمائر المتكلم عن صاحب الكلام  
**أنا** ( للمفرد مذکر / مؤنث )  
**نحن** ( للمثنى والجمع مذکر / مؤنث )



عبر عن الصورة بكتابة ضمير المتكلم المناسب:-



صل الصورة بالضمير المناسب :-





١- نحن نقول الصدق . ( الضمير أنا )

.....

٢- أنا أحرص على قول الصدق . ( الضمير نحن )

.....

٣- أنا أتعاون مع أصدقائي. ( الضمير نحن )

.....

٤- نحن نصوم في رمضان. ( الضمير أنا )

.....

٥- نحن نحب الكويت. ( الضمير أنا )

.....

٦- أنا أجتهد في دراستي. ( الضمير نحن )

.....

٧- أنا أتصدق على الفقراء . ( الضمير نحن )

.....

٨- نحن نجاهد في سبيل الله. ( الضمير أنا )

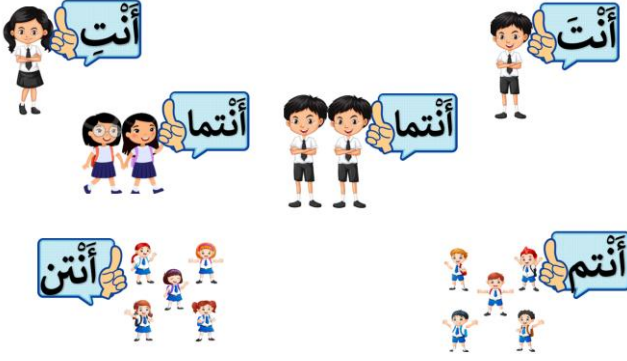
.....

ضع مكان النقط ضمير المتكلم المناسب :-



- .....ندافع عن وطننا .
- ..... أحافظ على صلاتي .
- ..... أساعد أمي في المنزل .
- ..... نحب الكويت .

## ضمائر المخاطب



أسماء يتم استخدامها للدلالة على المخاطب  
توجد خمسة ألفاظ لضمائر المخاطب .

وهم : **أنت** ( مخاطب مفرد مذكر )

**أنتِ** ( مخاطب مفرد مؤنث )

**أنتما** ( مخاطب مثنى )

**أنتم** ( مخاطب جمع مذكر )

**أنتن** ( مخاطب جمع مؤنث )

صل الجمل في العمود ( أ ) بما يناسبها في العمود ( ب ) :-

١. تجتهدان لتحقيق التفوق. ( أنتِ )
٢. تتابعون التطور الحديث باهتمام. ( أنتن )
٣. تذهبن إلى المكتبة للقراءة. ( أنتِ )
٤. معلم مبدع في عمله. ( أنتما )
٥. أم رائعة في تربية أبنائك. ( أنتم )

ضع مكان النقط ضمير المخاطب المناسب :-

١. ....تقولان الصدق.
٢. .... عالمتان مبدعتان.
٣. .... تنفذ أوامر والديك.
٤. .... متمسكون بعادات الكويت.

حول الجمل التالية من مفرد إلى مثنى ثم جمع وغير ما يلزم:-

\* أنت تلميذ مجتهد تستحق النجاح.

( مثنى ) .....

( جمع ) .....

\* أنت معلمة حريصة على عملك .

( مثنى ) .....

( جمع ) .....

\* أنت لاعب محترف في كرة القدم.

( مثنى ) .....

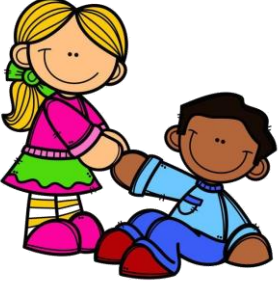
( جمع ) .....

أكمل الجمل التالية بضمير مخاطب مناسب :-

- ١ . ..... أبناء الكويت الأوفياء .
- ٢ . ..... فتاة مهذبة .
- ٣ . ..... طبيبات ماهرات في عملهن .
- ٤ - ..... جندي شجاع .
- ٥ - ..... قاضيان عادلان .

---

---



---

---

---

---



---

---

---

---

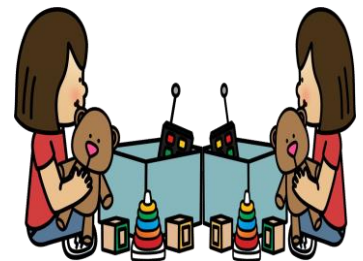


---

---

---

---



---

---

Blank writing area for the first sentence.



Blank writing area for the second sentence.

Blank writing area for the third sentence.



Blank writing area for the fourth sentence.

حول الجمل التالية مستخدما ما هو مطلوب بين القوسين :-

\* أنت معلمٌ مبدعٌ . ( الضمير أنتِ )

.....

\* أنتم أطباء مخلصون . ( الضمير أنتن )

.....

\* أنتم تطيعان والديكما دائما . ( الضمير أنتِ )

.....

\* أنتِ فتاة ملتزمة بأخلاق المسلمة . ( الضمير أنتما )

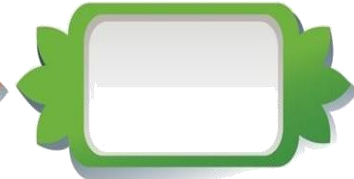
.....

## ضمائر الغائب



ضمائر الغائب هي الضمائر التي تقوم مقام الغائب .  
 هي ( مفرد مؤنث ) ، هو ( مفرد مذكر ) ،  
 هن ( جمع مؤنث ) ، هم ( جمع مذكر ) ،  
 هما ( مثنى مذكر أو مؤنث ) .

عبر عن الصورة بضمير الغائب المناسب :-



استبدل الاسم في الجملة بضمير غائب مناسب :-

١. خالد يلعب كرة القدم. (.....)
٢. التلميذات حصدن المراكز الأولى. (.....)
٣. المسلمون حريصون على دفع الزكاة. (.....)
٤. المهندسان صمما المبنى كاملا. (.....)
٥. سارة تطهو الطعام في المطبخ. (.....)

صل ضمير الغائب بالصورة المناسبة ثم عبر عن ذلك بجملة مناسبة :-



هو



هما



هي



هن



هم

Blank writing area for the first row.

Blank writing area for the second row.

Blank writing area for the third row.

Blank writing area for the fourth row.

Blank writing area for the fifth row.

Blank writing area for the first row.



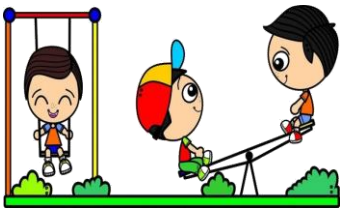
Blank writing area for the second row.

Blank writing area for the third row.



Blank writing area for the fourth row.

Blank writing area for the fifth row.



Blank writing area for the sixth row.

Blank writing area for the seventh row.



Blank writing area for the eighth row.

حول الجمل التالية مستخدما ما هو مطلوب بين القوسين :-

- ١- هو شاعر مبدع في قصائده. (الضمير هم)
- ٢- هن يصلين في بيوتهن. (الضمير هي)
- ٣- هم يتمنون الشهادة في سبيل الله. (الضمير هو)
- ٤- هي تشارك في مسابقة القراءة السنوية. (الضمير هن)
- ٥- هم يؤدون الزكاة للفقراء والمساكين. (الضمير هما)

ضع مكان النقط ضمير الغائب المناسب :-



١. .... حصلوا على المركز الأول .
٢. .... يتقربان إلى الله بالطاعات .
٣. .... يختمن القرآن في شهر رمضان.
٤. .... مزارع يهتم بالحديقة .

اكتب جملة معبرة عن الصورة مستخدما الضمير حسب المطلوب :-

## ضمير غائب



.....

## ضمير مخاطب



.....

## ضمير متكلم



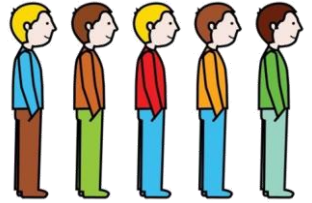
.....

## ضمير غائب



.....

## ضمير مخاطب



.....

أكمل الفراغات بما هو مطلوب منك بين القوسين:-

- ..... يكتبان واجباتهما دائما ( ضمير غائب )
- ..... تعبدون الله حق عبادته. ( ضمير مخاطب )
- ..... يدافعون عن وطنهم. ( ضمير غائب )
- ..... تصمن في رمضان. ( ضمير مخاطب )
- ..... نجتهد في دروسنا. ( ضمير متكلم )



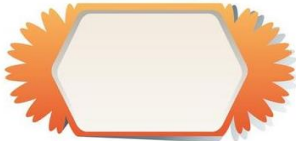
• نحن نقول الحق .



• هي طيبة نشيطة .



• أنتما مهندسان بارعان .



• سيدنا محمد هو رسول الله .

• التلميذات المتفوقات هن اللاتي حصلن على الجائزة .

