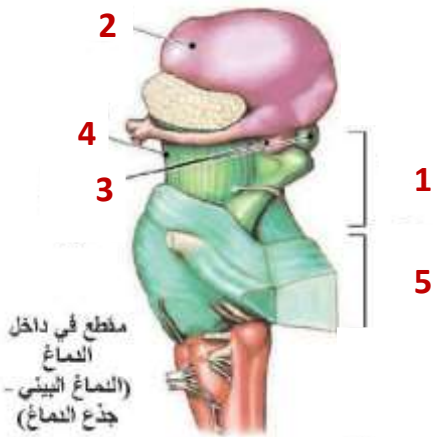


5- لمرحلة التي تلي التحام الطيتان الجانبيتان العصبيتان:

- (a) تشكل اللويحة العصبية
 (b) انفصال الأنبوب العصبي عن الوريقة الجنينية الخارجية
 (c) تشكل العرف العصبي
 (d) تحول الميزابة العصبية إلى أنبوب عصبي.

بالاستعانة بالشكل الآتي أجب عن الأسئلة من الرقم 6 حتى 8:



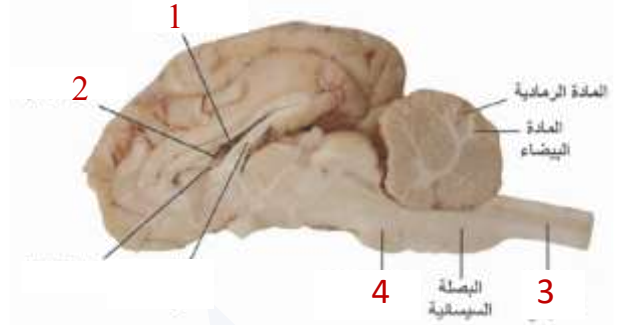
6- تشاهد الغدة الصنوبرية إلى الأمام من البنية ذات الرقم:

- (a) 1
 (b) 2
 (c) 3
 (d) 4

7- من أقسام الدماغ البيني البنية ذات الرقم:

- (a) 1
 (b) 2
 (c) 3
 (d) 4

بالاستعانة بالشكل الآتي أجب عن الأسئلة من رقم 1 حتى 4:



1- أهمية البنية المشار لها بالرقم (1):

- (a) تصل بين المخ والمخيخ
 (b) تصل بين المخ وجذع الدماغ
 (c) تصل بين المخ والدماغ البيني
 (d) تصب بين نصفي الكرة المخية

2- في قاعدة البنية ذات الرقم (2) نجد:

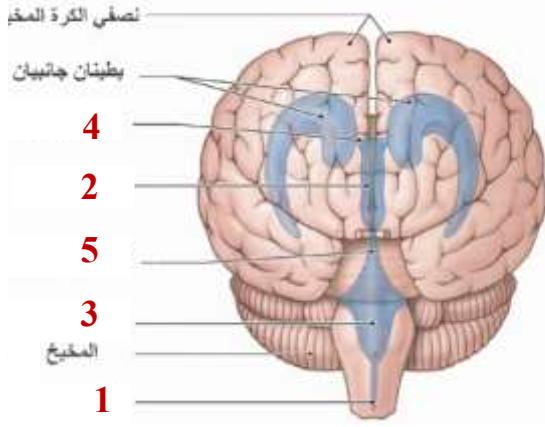
- (a) المهاد
 (b) الحصين
 (c) الجسم المخطط
 (d) الوطاء

3- المادة الرمادية للبنية ذات الرقم (3) تكون ذات توضع:

- (a) مركزي
 (b) محيطي
 (c) عشوائي
 (d) مختلط

4- إلى الأمام من البنية ذات الرقم (4) نجد:

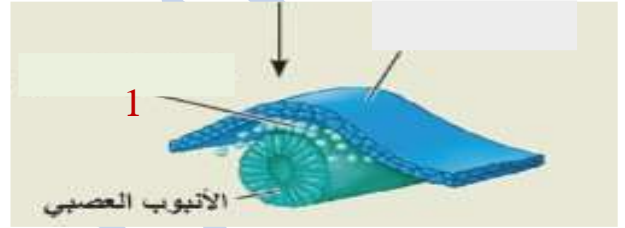
- (a) البصلة السيسائية
 (b) السويقتان المخيتان
 (c) المهادين
 (d) المخيخ



8- البنية المشار لها بالرقم (5) تمثل:

- (a) البصلة السيسائية
- (b) الدماغ البيني
- (c) الدماغ المتوسط
- (d) الحدة الحلقية

بالاستعانة بالشكل الآتي اجب عن الأسئلة ذات الرقم 9 و 10:



9- منشأ البنية ذات الرقم (1):

- (a) العرف العصبي
- (b) الوريقة الجنينية الداخلية
- (c) اللويحة العصبية
- (d) الوريقة الجنينية الخارجية

10- يشتق من البنية ذات الرقم (1):

- (a) الأعصاب المحيطة
- (b) العقد العصبية
- (c) اللويحة العصبية
- (d) الأنيوب العصبية

بالاستعانة بالشكل الاتي اجب عن الأسئلة من الرقم 11 حتى 16:

11- فرجة مونرو تتوافق مع البنية ذات الرقم:

- 1 (a)
- 2 (b)
- 3 (c)
- 4 (d)

12- البطين المشار له بالرقم (2) أرضيته تتمثل:

- (a) بالمهادين
- (b) بالسويقة المخية
- (c) بالوطاء
- (d) بالجسم المخطط

13- البنية المشار لها بالرقم (1) تمثل:

- (a) البطين الرابع
- (b) قناة سلفيوس
- (c) فرجة مونرو
- (d) قناة السيساء

14- يفتح البطين المشار له بالرقم (3) على الحيز

تحت العنكبوتي بواسطة:

- (a) قناة سلفيوس
- (b) ثقب ماجندي وثقبا لوشكا
- (c) قناة السيساء
- (d) فرجتا مونرو

18- تتخزن النواقل العصبية الكيميائية في البنية

ذات الرقم:

1 (a)

2 (b)

3 (c)

4 (d)

19- البنية التي تلعب دور أساسي في الاستقلاب

والتغذية في العصبون ذات الرقم:

1 (a)

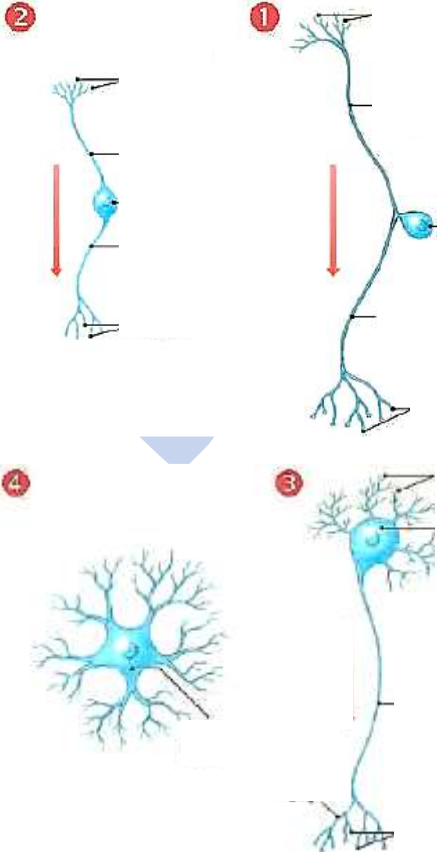
2 (b)

3 (c)

4 (d)

20- خلايا بوركنج من حيث التصنيف الشكلي

تتوافق مع الشكل:



15- البنية المشار لها بالرقم (5) أهميتها؟

(a) وصل البطين الثالث مع الجانبي الأيمن

(b) وصل البطين الثالث مع الجانبي الأيسر

(c) وصل البطين الثالث مع الرابع

(d) فتح البطين الرابع على الحيز تحت العنكبوتي

16- البنية ذات الرقم (2) تقع:

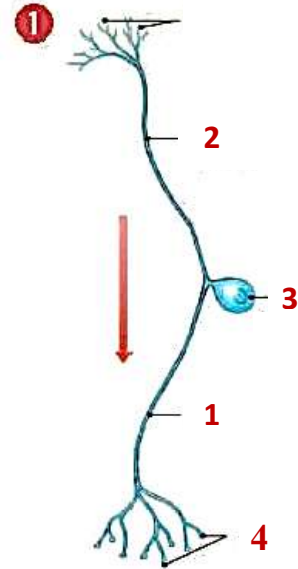
(a) خلف البصلة السيسائية والحدبة الحلقية

(b) بين السويقتان المخيتان

(c) في كل من نصفي الكرة المخية

(d) بين المهادين

بالاستعانة بالشكل الاتي اجب عن الأسئلة من 17 حتى 19:



17- عدد الاستطالات التي تخرج من جسم

العصبون في هذا الشكل:

1 (a)

2 (b)

3 (c)

4 (d)

24- تتوزع المادة البيضاء على شكل تفضعات

شجيرية في:

(a) المخ

(b) البصلة السيسائية

(c) المهادين

(d) المخيخ

25- تقسم المادة البيضاء للنخاع الشوكي إلى

قسمين متناظرين بواسطة:

(a) الشق الأمامي الخلفي

(b) الأتلام الجانبية

(c) القرون الأربعة والأتلام

(d) التلمين الأمامي والخلفي

26- إحدى البنى العصبية الآتية تشغل المنطقة

الواقعة في مكان تباعد السويقتان المخيتان:

(a) المهاد

(b) الوطاء

(c) الجسم المخطط

(d) تليف الحصين

27- العبارة الصحيحة فيما يتعلق بالعرف العصبي:

(a) يتشكل من الوريقة الجنينية الداخلية

(b) يساهم في تشكيل الخيط الانتهائي

(c) تشتق منه العقد العصبية

(d) ينتهي في مستوى الفقرة القطنية الثانية

28- يتميز الثلم الأمامي في النخاع الشوكي عن

الخلفي بكونه:

(a) عميق وضيق

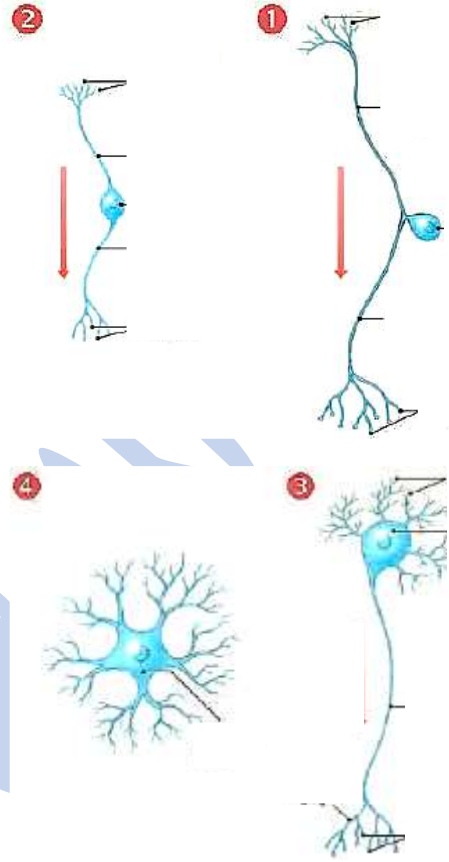
(b) عميق ومنتع

(c) قليل العمق وضيق

(d) قليل العمق ومنتع

21- عصبونات البطانة الشمية (مستقبلات الشم)

من حيث التصنيف الشكلي تتوافق مع الشكل:



22- الترتيب الصحيح للتعقد النسبي في بنية الجهاز

العصبي لدى الكائنات الحية بدءاً من الأقل تعقيداً:

(a) الهيدرية - البارامسيوم - الدودة - الحشرات

(b) البارامسيوم - الحشرات - الهيدرية - الدودة

(c) الحشرات - الدودة - البارامسيوم - الهيدرية

(d) البارامسيوم - الهيدرية - الدودة - الحشرات

23- يتوزع السائل الدماغي الشوكي الخارجي في:

(a) قناة السيساء

(b) بطينات الدماغ

(c) قناة السيساء وبتينات الدماغ

(d) الحيز تحت العنكبوتي

29- إحدى خلايا الدبق الآتية تغطي الصفائف المشيمية:

- (a) خلايا الدبق النجمية
- (b) خلايا شوان
- (c) خلايا الدبق قليلة الاستطالات
- (d) خلايا البطانة العصبية

30- ألياف العصب الشمي بينما ألياف العصب البصري

- (a) عارية - مغمدة بالنخاعين
- (b) مغمدة بشوان - مغمدة بالنخاعين وشوان
- (c) مغمدة بشوان - مغمدة بالنخاعين
- (d) مغمدة بالنخاعين وشوان - مغمدة بالنخاعين

31- في اختناقات رانفييه:

- (a) نجد غمد النخاعين وشوان
- (b) نجد غمد النخاعين فقط
- (c) نجد غمد شوان فقط
- (d) يغيب غمد النخاعين وشوان

32- تنعدم جسيمات نيسل في:

- (a) جسم الخلية العصبية
- (b) الاستطالات الهيولية
- (c) جسم الخلية والاستطالات الهيولية
- (d) المحوار

33- خلايا بوركنج تصنف شكليا بأنها:

- (a) أحادية القطب نجمية
- (b) متعددة القطبية نجمية
- (c) ثنائية القطب هرمية
- (d) متعددة القطبية هرمية

34- إحدى خلايا الدبق الآتية تعمل على إعادة امتصاص النواقل العصبية بعد تأدية عملها:

- (a) النجمية
- (b) شوان
- (c) قليلة الاستطالات
- (d) الصغيرة

35- يتم تنظيم التوازن الشاردي حول العصبونات بواسطة:

- (a) خلايا شوان
- (b) خلايا الدبق النجمية
- (c) خلايا الدبق قليلة الاستطالات
- (d) خلايا البطانة العصبية

36- عصبونات القرون الأمامية للنخاع الشوكي:

- (a) أحادية القطب جابذة
- (b) متعددة القطبية نجمية
- (c) أحادية القطب هرمية
- (d) متعددة القطبية هرمية

37- العبارة الصحيحة فيما يتعلق بالعصبونات:

- (a) تدعمها خلايا شوان في الجهاز العصبي المركزي
- (b) من أجزائها الرئيسية الأزرار الانتهازية
- (c) تخلو من الجسيمات المركزية
- (d) لاستطالاتها دور رئيسي في الاستقلاب

38- يتشكل غمد النخاعين في الجهاز العصبي المركزي بدءاً من

- (a) خلايا البطانة العصبية - خلايا شوان
- (b) خلايا شوان - خلايا الدبق قليلة الاستطالات
- (c) خلايا الدبق قليلة الاستطالات - الخلايا النجمية.
- (d) خلايا الدبق قليلة الاستطالات - خلايا شوان

44- الترتيب الصحيح لمراحل تشكل الجهاز العصبي عند الإنسان:

- (a) لويحة عصبية - عرف عصبي - ميزابة عصبية - أنبوب عصبي
 (b) عرف عصبي - لويحة عصبية - ميزابة عصبية - أنبوب عصبي
 (c) لويحة عصبية - ميزابة عصبية - أنبوب عصبي - عرف عصبي
 (d) ميزابة عصبية - طيطان جانبيتان - عرف عصبي - أنبوب عصبي

45- حدود البطين الرابع تتمثل بـ:

- (a) المهادين
 (b) البصلة السيسائية - الحدبة الحلقية - الدماغ البيني
 (c) الحدبة الحلقية - المخيخ - المخ
 (d) البصلة السيسائية - الحدبة الحلقية - المخيخ

46- تمتاز الاستطالات الهيولية بكثرة العدد:

- (a) لزيادة سرعة السيالة العصبية
 (b) لتجديد الألياف العصبية المحيطة
 (c) لزيادة الالتقاء بالعصبونات الأخرى
 (d) لإنقاص سرعة السيالة العصبية

47- كل ما يلي صحيح عن النخاع الشوكي ما عدا:

- (a) عدد حباله ستة
 (b) عدد أثلامه الجانبية أربعة
 (c) نشاهد عله انتفاخ رقبتي وظهري
 (d) ينتهي في مستوى الفقرة القطنية الثانية

39- الألياف العصبية في المادة البيضاء....بينما الألياف العصبية في المادة الرمادية.....

- (a) عارية - مغمدة بشوان
 (b) مغمدة بالنخاعين - مغمدة بالنخاعين وشوان
 (c) مغمدة بشوان - مغمدة بالنخاعين
 (d) مغمدة بالنخاعين - عارية

40- تحيط الخلايا التابعة:

- (a) بالصفائر المشيمية
 (b) بأجسام العصبونات
 (c) بمحاوير العصبونات
 (d) بجسيمات نيسل

41- يعمل الخيط الانتهائي على:

- (a) تشكيل المخروط النخاعي
 (b) تثبيت النخاع الشوكي بالبصلة السيسائية
 (c) تثبيت النخاع الشوكي بذيل الفرس
 (d) تثبيت النخاع الشوكي بالقناة الفقرية

42- الترتيب الصحيح لجهة انتقال السيالة العصبية في العصبونات:

- (a) الجسم - المحوار - الاستطالات الهيولية
 (b) المحوار - الجسم - الاستطالات الهيولية
 (c) الاستطالات الهيولية - المحوار - الجسم
 (d) الاستطالات الهيولية - الجسم - المحوار

43- العبارة الصحيحة عن البطين الثالث:

- (a) خلف المهادين
 (b) يملؤه السائل الدماغى الشوكى الخارجى
 (c) يفتح على الحيز تحت العنكبوتى
 (d) أرضيته تتمثل بالوطاء

48- تثخن الوريقة الجينية الخارجية على طول

الوجه الظهري الأوسط للجنين ينتج عنه تشكل:

(a) الميزابة العصبية

(b) الطيتان الجانبيتان

(c) العرف العصبي

(d) اللويحة العصبية

49- تأتي أهمية الدماغ البيني كونه يصل بين:

(a) نصفي الكرة المخية

(b) نصفي الكرة المخية وجذع الدماغ

(c) جذع الدماغ والدماغ المتوسط

(d) نصفي الكرة المخية والمخيخ

50- العبارة الصحيحة فيما يتعلق بالسويقتان

المخيتان:

(a) من أقسام الدماغ البيني

(b) لونهما رمادي

(c) إلى الأمام من الحدة الحلقية

(d) في منطقة تباعدهما نجد المهاد

51- تقسم المادة البيضاء للنخاع الشوكي إلى ستة

حبال بواسطة:

(a) القرون الأربعة

(b) النلم الأمامي والخلفي

(c) الأتلام الجانبية

(d) القرون الأربعة والأتلام

52- تمثل الأبواق الوعائية النهايات المتوسعة

لبعض استطالات:

(a) خلايا شوان

(b) خلايا الدبق النجمية

(c) خلايا الدبق قليلة الاستطالات.

(d) خلايا الدبق الصغيرة

53- يشاهد الاستسقاء الدماغي عند:

(a) فقدان خلايا الدبق قليلة الاستطالات

(b) انسداد الشريان السباتي بخثرة

(c) الامتصاص المفرط للسائل الدماغي الشوكي

(d) انسداد قناة سلفيوس

54- أي العبارات الآتية تتوافق مع الاستطالات الهيولية؟

(a) قد تنعدم أحياناً في العصبون A

(b) يستدق قطرها بالاقتراب من جسم العصبون B

(c) تتقل السيالات العصبية بعيداً عن جسم العصبون C

(d) يختلف عددها باختلاف العصبون D

55- تتشابه خلايا البطانة العصبية والخلايا التابعة

(a) بمناطق الانتشار في الجهاز العصبي

(b) بإفراز السائل الدماغي الشوكي

(c) بكمون الغشاء الثابت

(d) بقابلية التنبيه ونقل التنبيه

56- أي من خلايا الدبق الآتية تنتشر في الجهاز العصبي

المحيطي؟

(a) قليلة الاستطالات

(b) الصغيرة

(c) التابعة

(d) النجمية

57- تتربك الشبكة العصبية في البارامسيوم من:

(a) خلايا عصبية أولية مع حبيبات قاعدية

(b) خلايا عصبية ثانوية مع ليفيات عصبية

(c) ليفيات عصبية مع خلايا عصبية أولية

(d) ليفيات عصبية مع حبيبات قاعدية

58- الكائن الذي يلي دودة الأرض من حيث التعقد

النسبي في تركيب الجهاز العصبي:

(a) الهيدرية

(b) الجراد

(c) البارامسيوم (d) الإنسان

59- إحدى البنى العصبية الآتية ذات لون رمادي:

- (a) الحدة الحلقية
(b) مثلث المخ
(c) السويقة المخية
(d) المهاد

60- إحدى المجموعات العصبية الآتية تشاهد على

الوجه الظهري للدماغ ولا تشاهد على وجهه

البطني:

- (a) الوطاء والغدة الصنوبرية
(b) السويقة المخية والغدة الصنوبرية
(c) الحدبات التوومية والفص الشمي
(d) الحدبات التوومية والغدة الصنوبرية

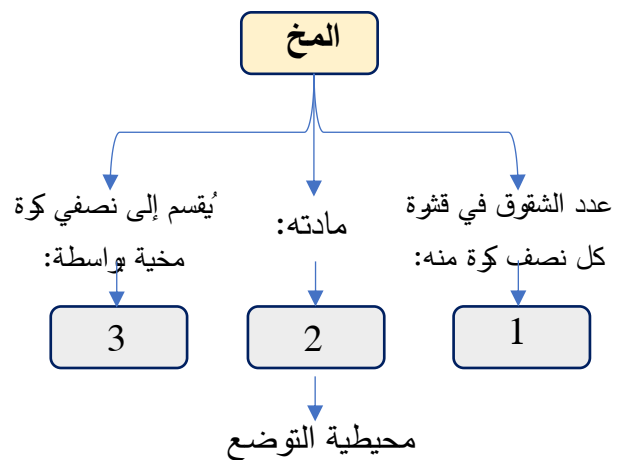
61- البنية التي تشاهد الى الأمام من العصب البصري

على الوجه البطني للدماغ:

- (a) السويقة المخية
(b) الفص الشمي
(c) الحدة الحلقية
(d) الوطاء

62- بالاستعانة بالخارطة الآتية أي العبارات الآتية

صحيحة؟



(a) رقم 1 عددها 4

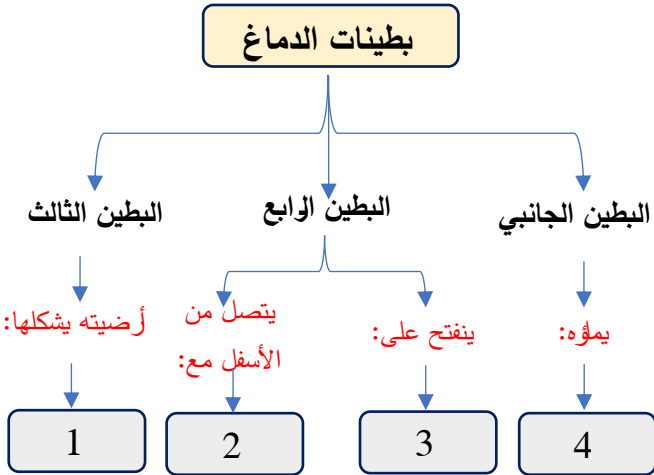
(b) رقم 2 أليافها العصبية عارية

(c) رقم 3 في قاعه الجسم المخطط

(d) رقم 2 المادة البيضاء

63- بالاستعانة بالخارطة الآتية أي العبارات الآتية

صحيحة؟



(a) رقم 4 يفرز من الخلايا الساتلة

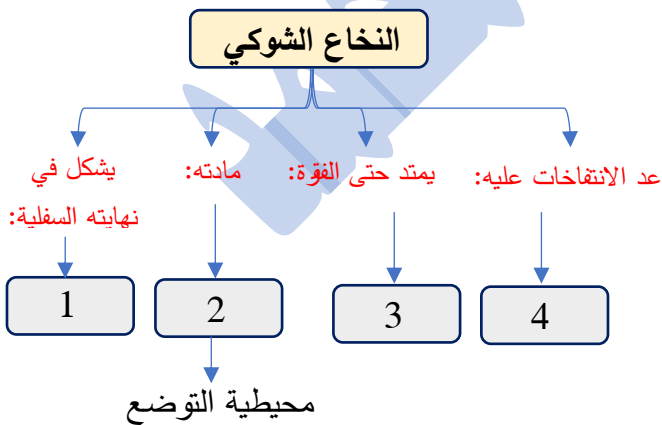
(b) رقم 1 الجسم المخطط

(c) رقم 3 يملؤه سائل دماغي شوكي خارجي

(d) رقم 2 البطين الثالث

64- بالاستعانة بالخارطة الآتية أي العبارات الآتية

صحيحة؟



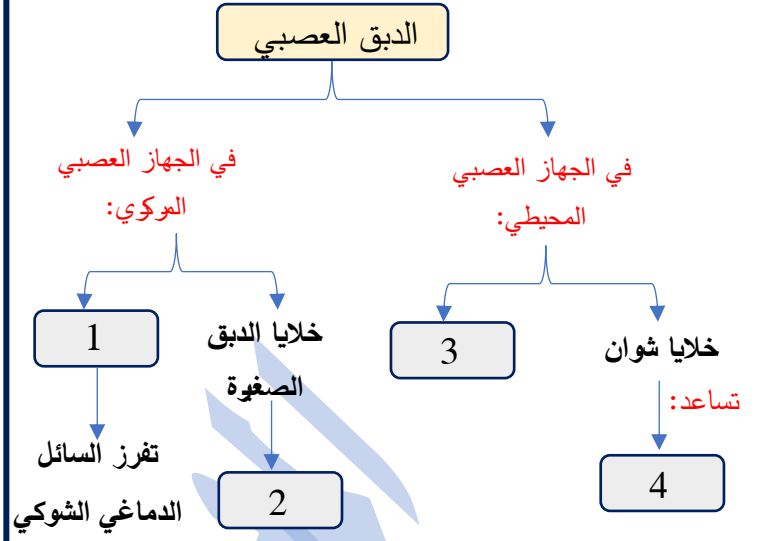
(a) رقم 1 الخيط الانتهائي

(b) رقم 2 أليافها العصبية عارية

(c) رقم 3 الصدرية الثانية

(d) رقم 4 اثنان

65- بالاستعانة بخارطة المفاهيم الآتية أي العبارات الآتية صحيحة؟



(a) رقم 1 تغطي بطينات الدماغ

(b) رقم 4 إعادة امتصاص النواقل العصبية

(c) رقم 2 خلايا مناعية

(d) رقم 3 خلايا الدبق قليلة الاستطالات
