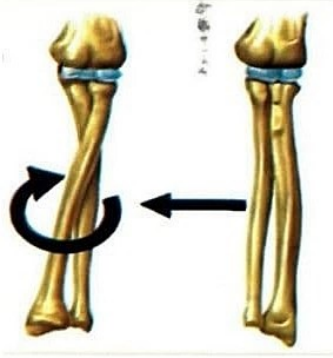


امتحان علي الدعامه في الكائنات الحيه



1- الشكل المقابل يوضح حركة عظمة في أحد الأطراف ادرسه ثم أجب، ماذا نستنتج من الشكل ؟
أ- حركة القصبه حول الشظية ودوران القدم.
ب- حركة الزند حول الكعبه وإبهام اليد للخارج.
ج- الزند واليد ثابتان لا يتحركان
د- حركة الكعبه حول الزند وإبهام اليد للداخل.

2- أي ما يلي لا يتوافق مع العظمة الموضحة في الشكل المقابل ؟

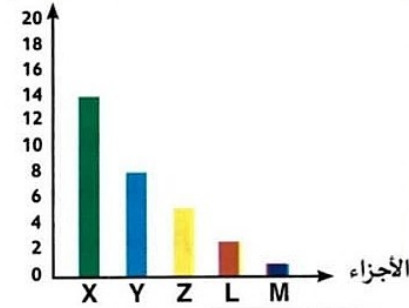


أ- تربط عظمة محورية بعظمة طرفية .
ب- باطنية وأمامية .

ج- تنتمي لعظام القفص الصدرى.

د- تقابل فقرة عظمية.

عدد العظام



3- الشكل المقابل يوضح عظام أحد أطراف الجسم ، ادرسه ثم أجب : أي العظام

توجد فى شخص تعرض لحادث نتج عنه بتر اليد وكسر في عظام الساعد؟

أ- (X.Y.Z)

ب- (Z.L.M)

ج- (L.M)

د- (M)

4- ما الذي يشير إليه (X ، Y) في الشكل المقابل ؟

أ- كسر فى القصبه و (Y) يمثل كعب القدم

ب- (X) كسر فى الشظية و (Y) أحد أمشاط القدم.

ج- (X) كسر فى الشظية و (Y) كعب القدم

د- (X) كسر فى الشظية و (Y) أحد عظام رسغ القدم.

5- ادرس الشكل التالى ثم حدد المقصود بالعظام (A - B - C) وكذلك المقصود بالتجويف



	عظمة A	عظمة B	عظمة C	التجويف
أ	لوحة الكتف	الترقوة	القص	الأرواح
ب	الحرقفة	العانة	الورك	الحقى
ج	الفخذ	القصبه	الشظية	الزند
د	الحرقفة	الورك	العانة	الحقى

6- تعتمد الدعامه التركيبية على

أ- وجود غشاء خلوى

ج- الخاصية الاسموزية

ب- ترسيب بعض المواد في جدران الخلية أو عليها

د- جميع ما سبق

7- الجدول يوضح مرات ارتداء الإرتفاق العائى بصورة كبيرة فى اوقات مختلفة ، ادرسه ثم اجب : اى مما يأتى يفسر نتائج الجدول ؟

عند ٢٨ عام	عند ٢٦ عام	عند ٢٤ عام	عند ٢٢ عام	عند ٢٠ عام	زاوية الارتفاق العائى
√	×	√	√	×	

أ- ذكر مارس رياضة إطالة للطرفين السفليين

ب- اثنى تناولت هرمون نمو ثلاث مرات متباعدة

ج- ذكر تناول هرمون الريلاكسين لتسهيل حركة المفاصل

د- اثنى انجبت طبيعياً ثلاث مرات

8- من صور الدعامة التي عرضها الحفاظ على أنسجة النبات الداخلية ومنع فقد الماء.....

أ- اللجنين والكيوتين

ب- السيوبرين والكيوتين

د- جميع ما سبق

ج- السيلوز والسيوبرين

9- باستمرار تركيز العصارة داخل الفجوة العصارية فى النبات العامه الفسيولوجية بدورها .

د- جميع ما سبق

ج- تزداد

ب- تقوم

أ- لا تقوم

10- تكتسب جدر الخلايا الكولنشيمية والاسكرنشيمية الصلابة إذا ترسب فيها

د- كل ما سبق

ج- اللجنين

ب- السيلوز

أ- الكيوتين

11- تكتسب جدر الخلايا الاسكرنشيمية الصلابة إذا ترسب فيها

د- كل ما سبق

ج- اللجنين

ب- السيلوز

أ- الكيوتين

12- الرسم يوضح جزءا من الطرف العلوي . ما النتيجة المترتبة على حدوث هذا الكسر ؟

أ- توقف انتقال السائل العصبي للعضلة.

ب- تمزق وتر العضلة

ج- تمزق رباط المفصل.

د- عدم القدرة على تحريك الساعد

13- ما التركيب الهيكلي الذي يوجد فى الجسم ويغيب عن الصورة المقابلة ؟

أ- الأربطة.

ب- الأوتار.

ج- الغضاريف

د- المفاصل الزلالية.

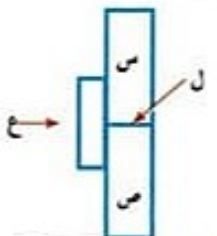
14- إذا كان التركيبان (س) و (ص) يتركبان من نفس النسيج والتركيب (ع) يربط بينهما . ماذا يمثل الرمز (ل) ؟

أ- رباط

ب- وتر

ج- مفصل

د- عضل

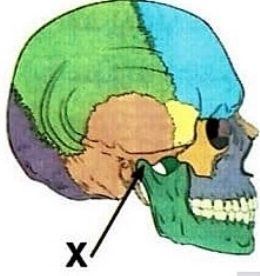
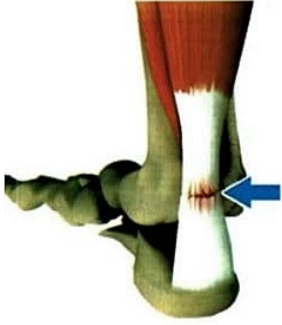




- 15- ما الهدف من الجراحة الموضحة في الشكل المقابل؟
 أ- تثبيت فقرات عنقية وظهرية والحفاظ على مفاصل غضروفية
 ب- تثبيت فقرات ظهرية وقطنية والحفاظ على مفاصل زلالية
 ج- تثبيت فقرات قطنية وعجزية والحفاظ على مفاصل غضروفية
 د- تثبيت فقرات عجزية وعصصية والحفاظ على مفاصل ليفية

16- ادرس الشكل المقابل ووضح تأثير حدوثه على المصاب وكيفية علاجه؟

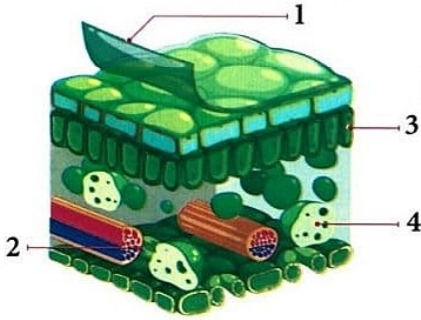
كيفية العلاج	تأثير الإصابة	
عمل جبيرة	شد عضلي	أ
استخدام مضادات التهاب	تأثر حركة مفصل ليفي	ب
إجراء جراحة	توقف حركة القدم	ج
استخدام عقاقير	استخدام كرسي متحرك	د



17- ما نوع المفصل الذي تكونه العظمة (X) ؟

- أ- ليفي
 ب- غضروفي
 ج- زلالي
 د- موقت

18- ما التركيب الذي يمكن أن يغيب عن ورقة النبات في الشكل المقابل ومع ذلك تستمر الدعامة الفسيولوجية بصورة طبيعية ؟ علماً بأن التركيب (2) يمثل نسيج توصيلي



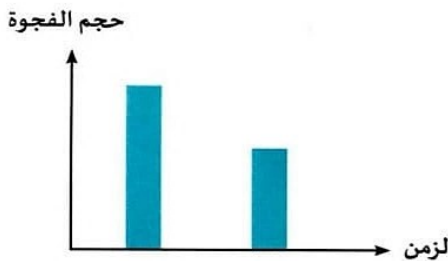
- أ- التركيب (1) في نبات مائي مغمور
 ب- التركيب (2) في نبات صحراوي
 ج- التركيب (3) في نبات حولي
 د- التركيب (4) في نبات عشبي

19- الشكل المقابل يوضح التغير في حجم الفجوة العصارية لنبات حولي . ادرسه ثم وضح ما الذي يتوافق مع الشكل المقابل ؟

- أ- يزداد توتر الجدار الخلوي
 ب- يستقيم ساق وأوراق النبات
 ج- تزداد أسموزية الفجوة العصارية
 د- يقل حجم الفجوات ويزداد حجم البروتوبلازم

20- من وظائف الغضاريف

- أ- تدعيم الأنسجة الرخوة
 ج- هي المحدد الأساسي لتكوين أغلب العظام



- ب- تعطى سطحا للإنزلاق عند المفاصل
 د- جميع ما سبق

21- مجموع عظام الحوض والكتف

أ- 10

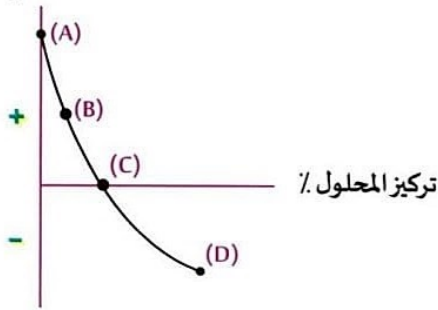
ب- 8

ج- 6

د- 9

22- الرسم البياني المقابل يوضح نتائج تجربة لتحديد تركيز العصير الخلوي لخلايا متماثلة من خلايا البطاطس عن طريق وضعها في محاليل سكروز مختلفة في التركيز ادرسه ثم أجب : أي النقاط الموضحة تمثل تركيز العصير الخلوي لخلية البطاطس ؟

معدل التغير في الكتلة



أ- (A)

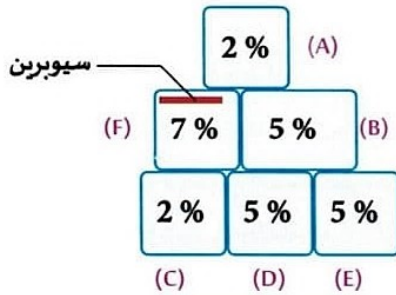
ب- (B)

ج- (C)

د- (D)

23- الشكل المقابل يوضح تركيز عدة شرائح من خلايا بارنشيمية تم وضعها على صورة متجاورة أفقياً كما هو موضح

في الشكل هل توجد شريحة لن يتغير تركيزها بعد فترة مناسبة ؟



أ- نعم ، الشريحة (F) لوجود السيوبرين

ب- لا ، لأن الجدر السيليلوزية ستمنع انتقال الماء

ج- نعم ، الشريحة (E) لتماثل تركيز الخلايا المجاورة

د- لا ، لوجود تدرج أسموزي بين معظم الخلايا

24- نسيج ضام يصل عضلة بعظمة

أ- اللاربطه

ب- الأوتار

ج- الاليف

د- ب و ج

25- الشكل التخطيطي المقابل يوضح اثنين من محاليل السكروز تم الفصل بينهما بغشاء شبه منفذ

ادرسه ثم أجب، في أي اتجاه تتحرك جزيئات الماء ؟

أ- من (X) إلى (Y) ضد تدرج تركيزها

ب- من (X) إلى (Y) مع تدرج تركيزها

ج- من (Y) إلى (X) ضد تدرج تركيزها

د- من (Y) إلى (X) مع تدرج تركيزها

26- مفصل به أقل مكونات الجهاز العيكي

أ- الركبة

ب- العمود الفقاري

ج- الجمجمة

د- جميع ما سبق

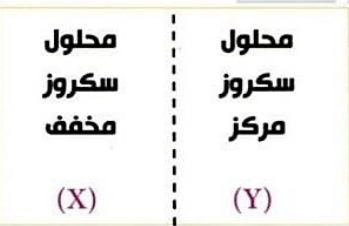
27- الشكل يوضح مفصل الركبة ادرسه ثم استنتج : أي مما يلي ينطبق على الرباط المقطوع ؟

أ- يمنع حركة الساق كليا

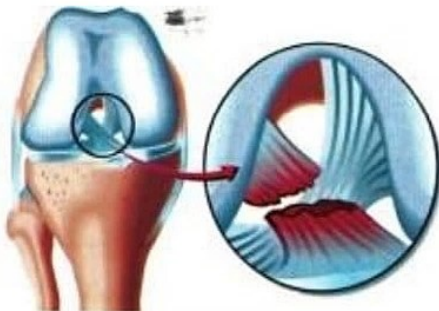
ب- يزيد من حركة الساق

ج- يتصل بالسطح الخلفي للقصبة

د- يتصل بالسطح الأمامي للقصبة



غشاء شبه منفذ



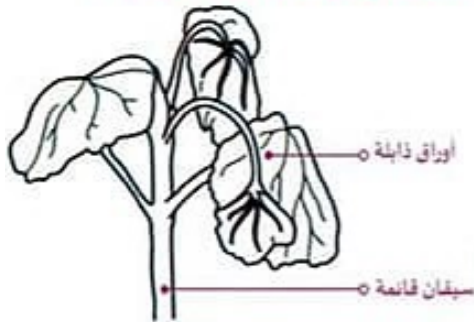
28- ما وجه التشابه بين الجزء الخلفي للجمجمة مع عظام رسغ اليد ؟

- أ- عدد العظام
ب- نوع المفاصل
ج- مقدار الحركة
د- الهيكل الذي ينتمي اليه كل منهما

29- عظمة طويلة مغطاة عند طرفيها بطبقة رقيقة من نسيج ضاح هيكل يخلو من الأوعية الدموية . ما الوصف الدقيق لهذه العظمة ؟

- أ- طرفي العظمة مغطى بالغضاريف وتكون العظمة مفاصل ليفية
ب- طرفي العظمة مسان وتكون العظمة مفاصل زلائية
ج- طرفي العظمة مغطى بالغضاريف وتكون العظمة مفاصل زلائية
د- العظمة غير مغطاه بغضاريف وتكون العظمة مفاصل غضروفية

30- الشكل المقابل يوضح جزء من أحد النباتات ذات السيقان الخشبية ، يحصل هذا النبات على كميات غير كافية من الماء، فتتح عن ذلك ذبول الأوراق لكن السيقان ما زالت قائمة.



- أي مما يلي يمثل سبب ذبول الأوراق ؟
أ- عدم حدوث البناء الضوئي لغياب الماء
ب- فقد خلايا الأوراق لضغط الامتلاء
ج- ارتفاع رطوبة الهواء
د- تحلل اللجنين الموجود بالأوراق

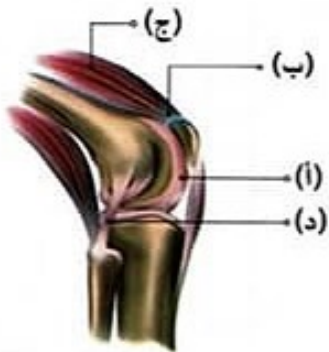
31- ما التركيب الهيكل الذي يساعد في القيام بهذه الحركة الموضحة في الشكل ؟



- أ- العضلات
ب- الأربطة
ج- الأوتار
د- المفاصل

32- ادرس الشكل المقابل ثم وضح أي العبارات التالية صحيح ؟

- أ- (أ) سرعة التنامة أكبر من (ج)
ب- (ب) له نفس وظيفة (د)
ج- (د) مرونته أكبر من (ب)
د- (د) و (ب) يوجدان في كل المفاصل



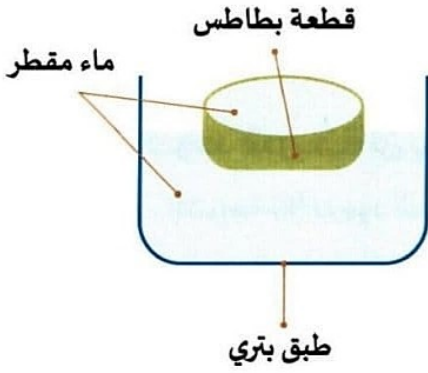
33- من خصائص قدرتها على تحمل الصدمات .

- أ- المفاصل الزلائية
ب- الأوتار
ج- الأربطة
د- الغضاريف

34- يبلغ عدد الفقرات العنقية غضروفية المفاصل فقط فقرات

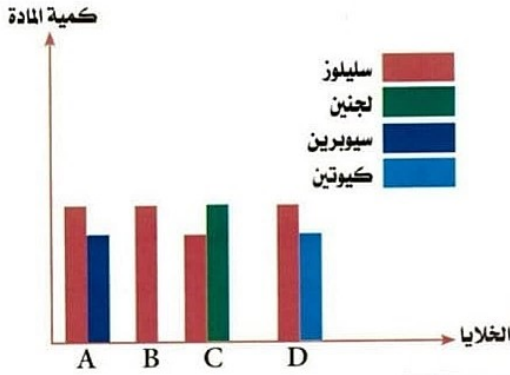
- أ- 5
ب- 6
ج- 7
د- 8

35- ادرس الشكل المقابل ثم أجب : أس من الأتي يمكن فعله ليؤدى قطعة بطاطس الارتفاع مستوى المحلول فى طبق البترى بعد مرور 20 دقيقة؟



- أ- اضافة 5 جم ملح للماء المقطر الموجود داخل قطعة البطاطس فقط
 ب- اضافة 5 جم ملح للماء المقطر الموجود داخل الطبق فقط
 ج- اضافة 5 جم ملح للماء المقطر الموجود داخل الطبق وقطعة البطاطس
 د- عدم اضافة ملح للماء الموجود في الطبق أو قطعة البطاطس

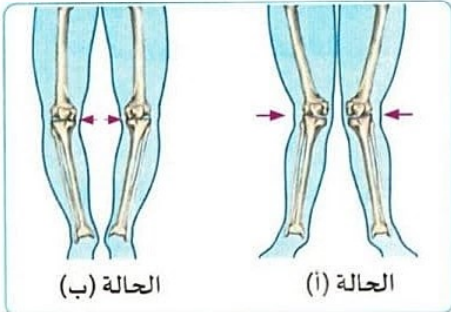
اسئلة مقالیه



1- من الشكل المقابل أجب :

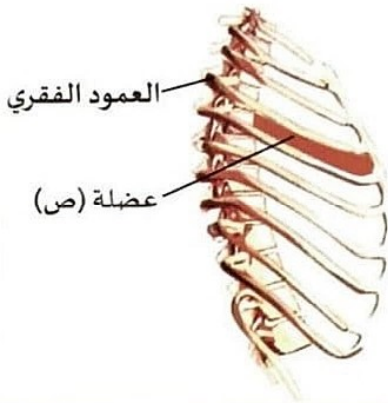
- (1) ما الخلية التي لا توجد في ورقة نبات عشبي؟
 (2) ما الخلية التي توجد في الشعيرات الجذرية؟

2- الشكل المقابل يوضح اتجاه الضغط الواقع على مفصل الركبة في حالتين (أ)، (ب) في ضوء ما سبق أجب :



- (1) ما الرباط الأكثر عرضة للقطع في الحالة (أ)؟
 (2) ما الرباط الأكثر عرضة للقطع في الحالة (ب)؟

3- الشكل المقابل يوضح حالة الضلوع أثناء عملية التنفس . ادرسه ثم أجب :



- (1) ما رقم الفقرات التي تتصل بها الضلوع الأكثر تأثراً بحركة العضلة ص؟
 (2) يترتب على العملية الموضحة بالشكل حدوث شهيق أم زفير . علماً بأن : الضلوع تتحرك لأسفل، مع التعليل؟



4- الشكل المقابل يوضح مفصل صناعي تم تركيبه عوضاً عن المفصل الطبيعي .

(1) ما اسم المفصل ؟

(2) ما اسم العظام المثبت بها المفصل الصناعي ؟



5- ادرس الشكل المقابل ثم أجب :

(1) ما اسم المفصل الزلالي ذو الحركة الإرادية؟

(2) ما اسم المفصل ذو الحركة اللا إرادية ؟

لو انت وصلك الملف ده وانت مش متابع معنا علي قناه اليوتيوب ف انت فايته كثير يا دكتور احنا

بنشر منهج الاحياء مجاني شرح وحل وتلخيصات Pdf

ادخل اشترك في قناه (النوار في الاحياء) علي اليوتيوب

وتابع معنا اول باول وهتلاقى لينك جروبات التليجرام في القناه

للتواصل من اجل الانضمام للمنصه الخاصه بينا يرجي التواصل 01017916312