



# اجتماعيات

مذكرة تفاعلية

5

الصف الخامس



# لماذا؟ مذكرات النجاح

مجانا  
بدون  
اشترك

اختبارات الكترونية  
لكل درس  
لكل وحدة



## الأسئلة الذهبية

تكرر في اختبارات سابقة  
من ٣ إلى ٥ مرات



تكرر في اختبارات سابقة  
أكثر من ٥ مرات



تكرر في اختبارات سابقة  
من ١ إلى ٢ مرات



- شاملة ومختصرة
- نماذج اختبارات محلولة
- باركود حل الكتاب المدرسي
- ملونة ومرتبطة
- مرتبة حسب الدروس
- باركود الاختبارات الالكترونية
- محلولة



2025-2024



مذكرات  
النجاح  
طريقك للنجاح



66279318

# وقفة لحظة



قبل لا تكمل  
روابط تهلك



حل  
الكتاب



ملاحظات  
المذكرة



## فهرس المذكرة

### الوحدة الأولى: بلادي الكويت

٣	سطح الكرة الأرضية
٦	بلادي الكويت ودول الخليج العربية
٩	بلادي الكويت ودول الوطن العربي
١٢	بلادي الكويت ودول العالم الاسلامي

### الوحدة الثانية : الموارد الطبيعية في الكويت

١٠	الموارد الطبيعية في بلادي الكويت
١٧	النبات الطبيعي في بلادي الكويت
٢١	الثروة الحيوانية في بلادي الكويت
٢٤	الثروة السمكية في بلادي الكويت
٢٦	الثروة النفطية في بلادي الكويت
٢٩	دور الفرد والمجتمع في المحافظة على الموارد الطبيعية

### الوحدة الثالثة : الطاقة البديلة والنظيفة

٣٢	مفهوم الطاقة البديلة والنظيفة
٣٤	نماذج من الطاقة في بلادي الكويت
٣٦	استثمار الطاقة البديلة والنظيفة في بلادي الكويت
٣٨	نماذج اختبارات تدريبية



اختبار  
الالكتروني  
تدرب  
و تعلم

## درس سطح الكرة الأرضية

### ضع كلمة صح أمام العبارة الصحيحة وخطأ أمام العبارة الخاطئة:

- ١
- تبلغ نسبة اليابسة من سطح الأرض ٧٠٪. (خطأ)
  - تعد قارة أوروبا أكبر القارات مساحة. (خطأ)
  - تتنوع المسطحات المائية على سطح الأرض. (صح)
  - يبلغ عدد المحيطات في العالم ٥ محيطات. (صح)
  - البحر هو بحر ضيق يمتد طويلاً بين اليابس. (خطأ)

### اكتب المفهوم أو المصطلح الدال على العبارات التالية:

- ٢
- (الخليج): بحر ضيق يمتد طويلاً بين اليابس.
  - (المحيط): مسطح كبير جدا من الماء المالح.
  - (البحر): مسطح مائي أصغر من المحيط يفصل بين القارات.
  - (القارة): هي مساحة كبيرة من اليابسة يحيط بها الماء

### أكمل العبارات التالية بما يناسبها مما درست:

- ٣
- تمثل نسبة الماء من سطح الكرة الأرضية ٧٠٪.
  - القارة الغير مأهولة بالسكان تسمى القارة القطبية الجنوبية.
  - تمثل اليابسة من مساحة الكرة الأرضية حوالي ٣٠٪.
  - أكبر قارات العالم مساحة وأكثرها سكانا تسمى آسيا.
  - أصغر قارات العالم من حيث المساحة تسمى أستراليا.
  - تقع دولة الكويت في قارة تسمى آسيا.
  - يتكون العالم من ٧ قارات.
  - أكبر المحيطات مساحة المحيط الهادي.
  - مساحة الماء على سطح الأرض أكبر من مساحة اليابسة.

### اكتب أسماء قارات العالم.

٤

أوروبا - آسيا - أفريقيا - أمريكا الجنوبية - أستراليا - أمريكا الشمالية - القارة القطبية الجنوبية

أكمل الجدول التالي:

أوروبا - آسيا - أفريقيا - أمريكا الجنوبية - أستراليا - أمريكا الشمالية - القارة القطبية الجنوبية



اسم القارة	أستراليا	آسيا
مميزاتها	أصغر القارات من حيث المساحة	أكبر قارات العالم مساحة وأكثرها سكاناً

لاحظ الخريطة ثم نفذ ما يلي:



استنتج أسماء المسطحات المائية من الخريطة ثم صنفها في الجدول التالي:

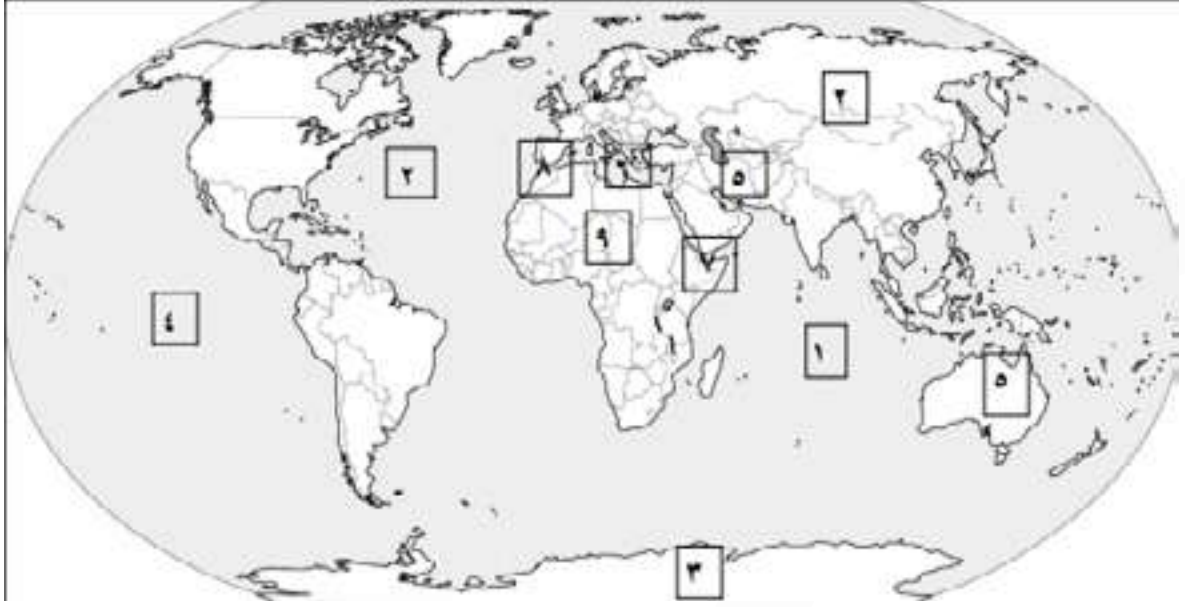
المحيطات	البحار	الخلجان
المحيط الهادي		
المحيط الهندي	البحر الأحمر	الخليج العربي
المحيط الأطلسي	البحر المتوسط	خليج عدن
المحيط المتجمد الشمالي / الجنوبي	بحر العرب	

اكتشف اسم محيط تكرر أكثر من مرة؟

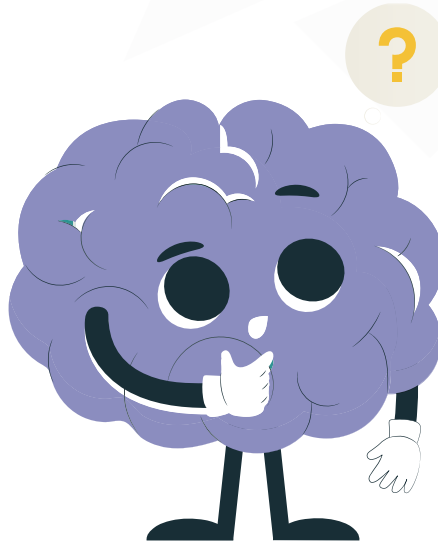
المحيط الهادي

هل تعلم لماذا تكرر؟

لان الأرض كروية الشكل.



- < القارة غير المأهولة بالسكان يمثلها على الخريطة الرقم ٣.
- < أكبر القارات من حيث المساحة يمثلها على الخريطة الرقم ٢.
- < المحيط الهندي يمثله على الخريطة الرقم ١.
- < المحيط الهادي يمثله على الخريطة الرقم ٤.
- < أصغر القارات من حيث المساحة يمثلها على الخريطة الرقم ٥.
- < البحر المتوسط يمثله على الخريطة الرقم ٦.





اختبار  
الالكتروني  
تدرب  
وتعلم

## درس بلادي الكويت ودول الخليج العربية

### 1 ضع كلمة صح أمام العبارة الصحيحة وخطأ أمام العبارة الخاطئة:

- ◀ تقع بلادي في الكويت في الشمال الشرقي لشبه الجزيرة العربية. (صح)
- ◀ يبلغ عدد الجهات الأصلية أربع جهات وهي الشمال والجنوب والشرق والغرب. (صح)
- ◀ تقع دول الخليج العربية جميعها على الساحل الشرقي للخليج العربي. (خطأ)
- ◀ يبلغ عدد دول الخليج سبعة دول. (خطأ)
- ◀ تطل بلادي الكويت على مسطح مائي يسمى الخليج العربي. (خطأ)

### 2 علل ما يلي:

#### 1 تسمية دول الخليج العربية بهذا الاسم.

لأنها تطل على مسطح مائي يسمى الخليج العربي.

### 3 اكتب المفهوم أو المصطلح الدال على العبارات التالية:

- ◀ (دول الخليج العربية): هي ست دول: دولة الكويت، المملكة العربية السعودية، مملكة البحرين، دولة قطر، دولة الإمارات العربية المتحدة وسلطنة عمان.
- ◀ (المضيق): منفذ أو ممر مائي ضيق من الماء يفصل بين مسطحين مائيين.

### 4 أكمل العبارات التالية بما يناسبها مما درست:

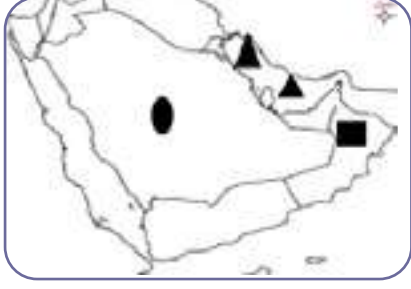
- ◀ المسطح المائي الذي تطل عليه جميع دول الخليج العربية يسمى الخليج العربي.
- ◀ تبلغ عدد دول الخليج العربية 6 دول.
- ◀ تقع الكويت بالنسبة لشبه الجزيرة العربية في الشمال الشرقي.

### 5 استنتج الرابط المشترك بين العناصر التالية:

- ◀ الشمال - الجنوب - الشرق - الغرب. (الجهات الأصلية)
- ◀ شمال شرقي - شمال غربي - جنوب شرقي - جنوب غربي. (الجهات الفرعية)
- ◀ الكويت - السعودية - عمان - البحرين - الإمارات - قطر. (دول الخليج العربية)

أمامك خريطة شبه الجزيرة العربية الصماء حدد عليها ما يلي:

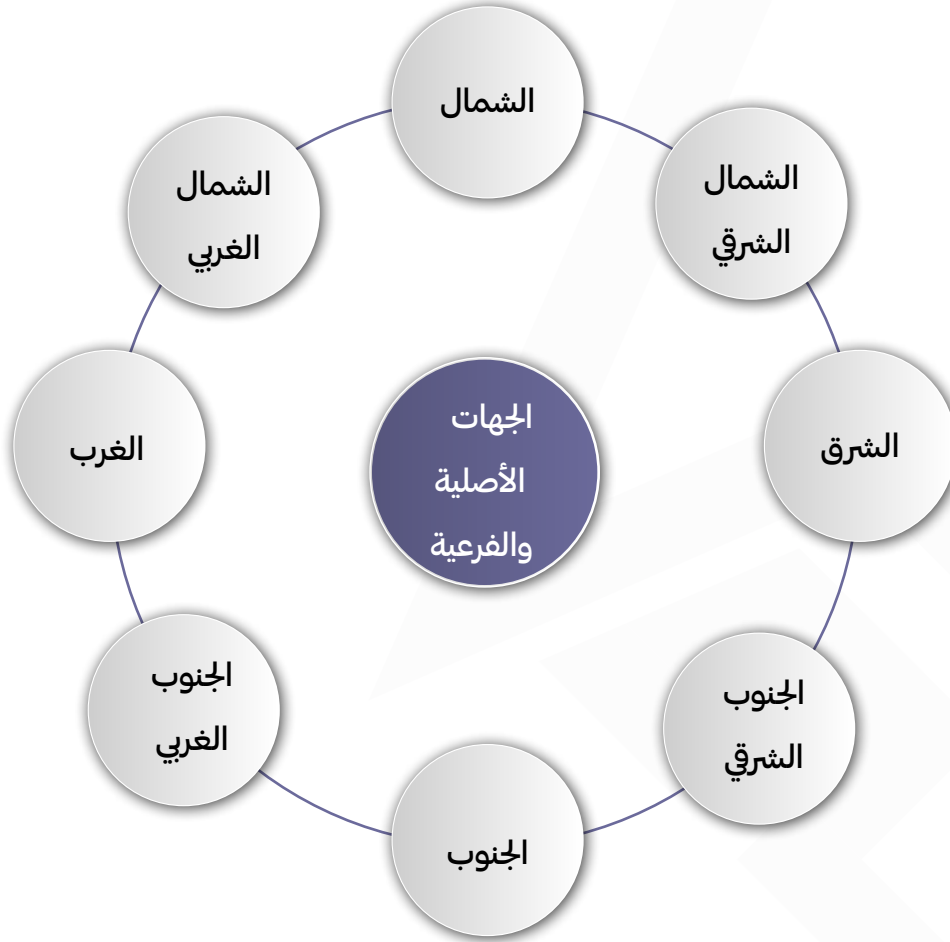
٦



- المملكة العربية السعودية باستخدام رمز الدائرة.
- سلطنة عمان باستخدام رمز المربع.
- الخليج العربي باستخدام رمز المثلث

أكمل المخطط التالي:

٧



6 لاحظ خريطة شبه الجزيرة العربية ونفذ ما يليها:



- ◀ ارسم على الشكل في الخريطة اتجاه موقع بلادك الكويت بالنسبة لشبه الجزيرة العربية.
- ◀ اكتب أسماء دول الخليج العربية حسب الجدول

دول تطل على مسطح مائي	دول تطل على مسطح مائي واحد
السعودية ◀	الكويت ◀
الإمارات ◀	البحرين ◀
عمان ◀	قطر ◀

1 استنتج اسم المسطح المائي الذي تطل عليه جميع دول الخليج العربية

الخليج العربي





اختبار  
الالكتروني  
تدرب  
و تعلم

## درس بلادي الكويت ودول الوطن العربي

اختر الإجابة الصحيحة:

١

١. يمتد الوطن العربي بين قارتي آسيا و:

- أ أوروبا      ب أستراليا      ج إفريقيا      د أمريكا الجنوبية

٢. يبلغ عدد دول الوطن العربي:

- أ ٢٢ دولة      ب ٢٣ دولة      ج ٢٤ دولة      د ٢٥ دولة

٣. تقع الكويت بالنسبة للوطن العربي في الجهة:

- أ الشمالية      ب الشرقية      ج الغربية      د الجنوبية

علل ما يلي:

٢

١. أهمية موقع الوطن العربي.

- يقع في وسط العالم.
- يطل على العديد من المسطحات المائية.
- عدد دول الوطن العربي ٢٢ دولة.
- يمتد بين قارتي آسيا وأفريقيا

صوب ما تحته خط في العبارات التالية:

٣

- ممر مائي صناعي يشق للربط ما بين مسطحين مائيين يسمى المضيق. (القناة)
- يفصل بين دول الوطن العربي في قارة آسيا وقارة إفريقيا مسطح مائي يسمى المحيط الأطلسي. (البحر الأحمر)

اكتب المفهوم أو المصطلح الدال على العبارات التالية:

٤

- (الوطن العربي) مجموعة من الدول تجمعها سمات مشتركة مثل الدين واللغة والتراث وتمتد بين قارتي آسيا وأفريقيا.

٥ عدد المضائق المائية التي يطل عليها الوطن العربي.

- ◀ مضيق هرمز
- ◀ مضيق باب المندب
- ◀ مضيق جبل طارق
- ◀ قناة السويس

٦ عدد أسماء المسطحات المائية التي تطل عليها دول الوطن العربي.

- ◀ المحيط الهادي
- ◀ المحيط الهندي
- ◀ المحيط الأطلسي
- ◀ الخليج العربي
- ◀ خليج عمان
- ◀ خليج عدن
- ◀ البحر المتوسط
- ◀ البحر الأحمر
- ◀ بحر العرب

٧ صنف دول الوطن العربي واذكر اسم البحر الذي يفصل بينهما:

دول الوطن العربي في قارة أفريقيا	دول الوطن العربي في قارة آسيا
تونس - المغرب - الجزائر - مصر - ليبيا - موريتانيا - السودان - الصومال - جيبوتي - جزر القمر	الكويت - السعودية - الإمارات - البحرين - قطر - عمان - فلسطين - سوريا - لبنان - العراق - اليمن - الأردن

٨ صنف الكلمات التالية في مكانها المناسب في الجدول.

باب المندب - جبل طارق - هرمز - قناة السويس

البحر المتوسط والمحيط الأطلسي	البحر الأحمر والبحر المتوسط	البحر الأحمر وخليج عدن	الخليج العربي وخليج عمان
جبل طارق	قناة السويس	باب المندب	هرمز

٩ لاحظ خريطة العالم ثم أجب عما يليها:



١ ماذا يمثل اللون الأصفر على الخريطة؟

دول الوطن العربي

٢ اكتب أسماء القارات التي يمتد فيها الوطن العربي؟

آسيا وأفريقيا

١٠ أكمل المخطط التالي:

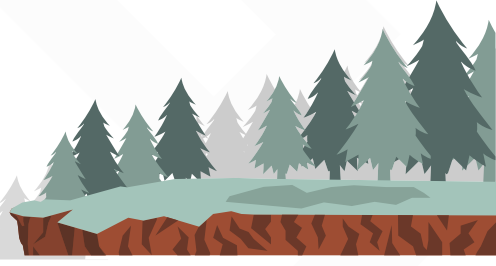
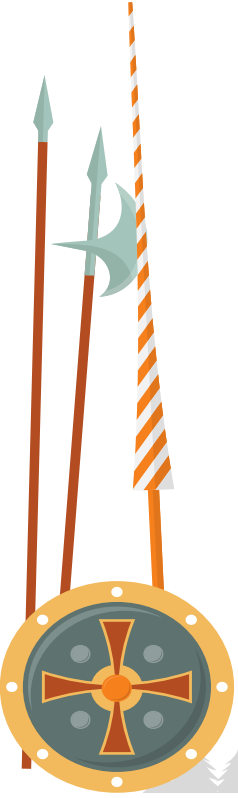
السمات المشتركة بين دول الوطن العربي

أهداف مشتركة

التاريخ

التراث

الدين واللغة العربية





اختبار  
الالكتروني  
تدرب  
وتعلم

## درس بلادي الكويت ودول العالم الإسلامي

### ١ ضع كلمة صح أمام العبارة الصحيحة وخطأ أمام العبارة الخاطئة:

- ◀ تقع بلادي الكويت في وسط العالم الإسلامي. (صح)
- ◀ يحتل العالم الإسلامي موقعا وسطا بالنسبة الى العالم. (صح)
- ◀ مساحة العالم الإسلامي ربع مساحة الكرة الأرضية. (صح)
- ◀ يطل العالم الإسلامي على ١٢ بحر. (خطأ)
- ◀ يشرف العالم الإسلامي على ٤ محيطات. (خطأ)

### ٢ صوب ما تحته خط في العبارات التالية:

- ◀ يمتد العالم الإسلامي في ثلاث قارات. (أربعة)
- ◀ تقع دولة الكويت في جنوب العالم الإسلامي. (وسط)
- ◀ العالم الإسلامي مجموعة من الدول التي يكون فيها عدد المسلمين ٤٠٪ فأكثر من مجموع السكان. (٥٠٪)
- ◀ عدد المسلمين في العالم الإسلامي نصف سكان العالم. (ربع)

### ٣ أكمل العبارات التالية بما يناسبها مما درست:

- ◀ القارة التي يوجد فيها دولة إسلامية واحدة تسمى أمريكا الجنوبية.
- ◀ يطل العالم الإسلامي على ١٨ بحراً.
- ◀ يشرف العالم الإسلامي على ٣ محيطات.
- ◀ ديانة دول العالم الإسلامي هي الإسلام

### ٤ عدد مميزات العالم الإسلامي.

- ◀ مساحة العالم الإسلامي ربع مساحة الكرة الأرضية.
- ◀ يطل على ١٨ بحرا ويشرف على ٣ محيطات والعديد من المضائق المائية.
- ◀ كثرة الموارد الطبيعية.
- ◀ عدد المسلمين في العالم الإسلامي ربع سكان العالم.

صنف الأرقام إلى مكانها المناسب في الجدول:

١ - ٢ - ٢٦ - ٢٧

عدد الدول الإسلامية			
أمريكا الجنوبية	أفريقيا	آسيا	أوروبا
١	٢٦	٢٧	٢

لاحظ الخريطة التالية ثم اجب عن الأسئلة التالية لها:



- ◀ العالم الإسلامي مجموعة من الدول التي يكون فيها عدد المسلمين ٥٠٪ فأكثر من مجموع السكان.
- ◀ أين تقع بلادي الكويت بالنسبة للعالم الإسلامي.
- وسط العالم الإسلامي.
- ◀ استنتج من الخريطة أهمية موقع العالم الإسلامي.
- يحتل العالم الإسلامي موقعاً وسطاً بالنسبة للعالم.

# أحسنت

نهاية الوحدة الاولى



## لا تنسَ تدرّب واختبر نفسك

اختبار الكتروني شامل للوحدة الاولى

امسح الباركود



اختبار نموذج ٢

امسح الباركود



اختبار نموذج ١



اختبار  
الالكتروني  
تدرب  
وتعلم

## درس الموارد الطبيعية في بلادي الكويت

### ١ ما معنى الموارد الطبيعية.

هي كل ما أوجده الله في الطبيعة دون ان يكون للإنسان دخل في وجودها.

### ٢ استنتج أهمية الموارد الطبيعية.

- ◀ لازمة لاستمرار حياة الإنسان على وجه الأرض.
- ◀ الغذاء.

### ٣ ابحث واقراً دستور الكويت مادة (٢١).

الثروات الطبيعية جميعها ومواردها كافة ملك الدولة، تقوم على حفظها وحسن استغلالها بمراعاة مقتضيات أمن الدولة واقتصادها الوطني.

### ٧ صنف الموارد الطبيعية التالية في الجدول:

نباتات - نפט - رياح - أسماك - حيوانات - ماء - شمس - غاز

الموارد غير الحية	الموارد الحية
◀ رياح ◀ شمس ◀ غاز	◀ نباتات ◀ أسماك ◀ حيوانات



# لطلب المذكرة كاملة



مذكرات  
النجاح

طريقاً للنجاح



69398804