

مذاكرة علم الأحياء - الصف التاسع الأساسي

الاسم :

العلامة: 300

(50 د)

أولاً: اختر الإجابة الصحيحة لكل مما يلي :

1- عدد الأضلاع هو:			
أ- 12 ضلع	ب- 24 شفع	ت- 24 ضلع	ج- كل ما سبق خطأ
2- نسيج ليفي يصل بين عظمة ما وعظم مرتبطة به هو :			
أ- الوتر	ب- الرباط	ت- السمحاق	ج- لا وجود لبنية كهذه
3- تشكل البنية الأساسية لمشاشة العظم الطويل :			
أ- نسيج عظمي كثيف	ب- نسيج عظمي إسفنجي	ت- نقي العظم	ج- نسيج غضروفي
4- ليس من وظائف الهيكل العظمي :			
أ- الحركة	ب- مخزن بوتاسيوم	ت- حماية العين	ج- تكوين الصفائح الدموية
5- العضلات الهيكلية هي :			
أ- العضلات المخططة	ب- العضلات الملساء	ب- عظمة القلب	ت- كل ما سبق خطأ

(100 د)

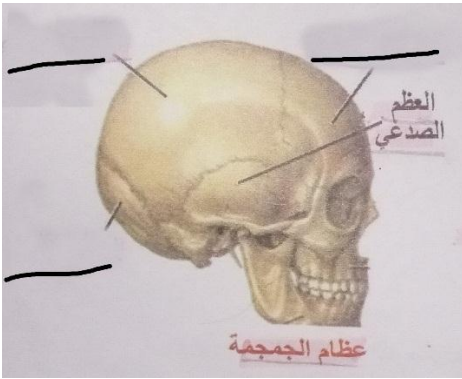
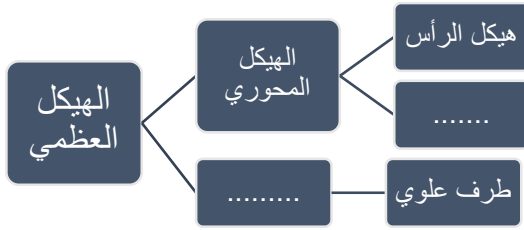
ثانياً: أجب عن الأسئلة التالية :

- 1- عرف ما يلي : المقوية - المفاصل - نقي العظم - السمحاق
- 2- حدد موقع ما يلي : المشاشة - الفقرة 16 - المفاصل النصف المتحركة.
- 3- وظيفة : الثقوب على جسم العظم - الروابط الوثيقة بين المواد العضوية واللاعضوية بالنسيج العظمي.
- 4- ماذا ينتج عن :
 - أ- تعظم غضاريف النمو في سن 18 .
 - ب- تعظم السمحاق لسبب مرضي .

ثالثا: أكمل :

(80 د)

1- أكمل المخطط التنظيمي الآتي:



2- أكمل الرسم التالي :

3- فسر علميًا ثلاثة مما يلي:

أ-تؤدي المفاصل عمل ميكانيكي

ب-بقاء الرأس منتصباً أثناء اليقظة

ت-التحام طرفي العظم المكسور.

ج-وجود نسيج ليفي يربط العظام ببعضها.

(50 د)

رابعاً: أجب عن الأسئلة التالية :

1- قارن بين العضلات المخططة والملساء من حيث : اللون - السرعة

2-قارن بين الزنار الكتفي والحوضي من حيث : المكونات .

(20 د)

خامساً : أجب عن الحالة الآتية :

تعرضت جدتك لانزلاق قرص غضروفي بين الفقرتين القطنية الرابعة والقطنية الخامسة (الديسك)؛ فسبب لها آلام ظهرية سفلية ، والمطلوب:

1- ماذا تدعى القناة التي يشكلها تتالي الثقوب الفقرية؟ ومن يسكنها؟

2- ما الذي يمنع احتكاك الفقرات ببعضها البعض؟

انتهت الأسئلة