



اجتماعيات

مذكرة تفاعلية

9

الصف التاسع

لماذا؟ مذكرات النجاح

مجانا
بدون
اشترك

اختبارات الكترونية
لكل درس
لكل وحدة



الأسئلة الذهبية

تكرر في اختبارات سابقة
من ٣ إلى ٥ مرات



تكرر في اختبارات سابقة
أكثر من ٥ مرات



تكرر في اختبارات سابقة
من ١ إلى ٢ مرات



- شاملة ومختصرة
- نماذج اختبارات محلولة
- باركود حل الكتاب المدرسي
- ملونة ومرتبطة
- مرتبة حسب الدروس
- باركود الاختبارات الالكترونية
- محلولة



2025-2024



مذكرات النجاح

طريقك للنجاح



66279318

وقفة لحظة



قبل لا تكمل
روابط تهلك



صل
الكتاب



ملاحظات
المذكرة



فهرس المذكرة

الوحدة الأولى: البيئة الطبيعية	
٣	مفهوم البيئة الطبيعية
٦	عناصر البيئة الطبيعية (الموقع - التضاريس - المناخ)
١٦	أنواع البيئة الطبيعية
الوحدة الثانية: الانسان والبيئة الطبيعية	
١٩	أثر البيئة على الانسان
٢١	أثر الانسان على البيئة
الوحدة الثالثة: مشكلات البيئة الطبيعية	
٢٩	التلوث البيئي (الهوائي - المائي - التربة - الضوضائي)
٣٨	التصحر
٤٢	ندرة المياه
٤٥	الاحتباس الحراري
الوحدة الرابعة: العلاقات الدولية	
٤٨	مفهوم العلاقات الدولية
٥٠	أشكال العلاقات الدولية
٥٠	العلاقات السياسية
٥٢	العلاقات الاقتصادية
٥٥	العلاقات الاجتماعية
٥٧	العلاقات الثقافية
٥٩	نماذج اختبارات قصيرة + الحل
٦٥	نماذج اختبارات نهائية + الحل



اختبار
الالكتروني
تدرب
وتعلم

درس مفهوم البيئة الطبيعية

اختر الإجابة الصحيحة:

١

الإطار الذي يعيش فيه الإنسان ويحصل فيه على مقومات حياته ويتفاعل فيها مع عناصر البيئة يسمى

١

- أ) البيئة الطبيعية ب) البيئة ج) التوازن البيئي

٢ من خصائص الكائنات الحية:

٢

- أ) التجدد ب) عدم القابلية للتجدد ج) الأيض

٣ ظهر علم البيئة في منتصف القرن:

٣

- أ) ١٨ ب) ١٩ ج) ٢٠

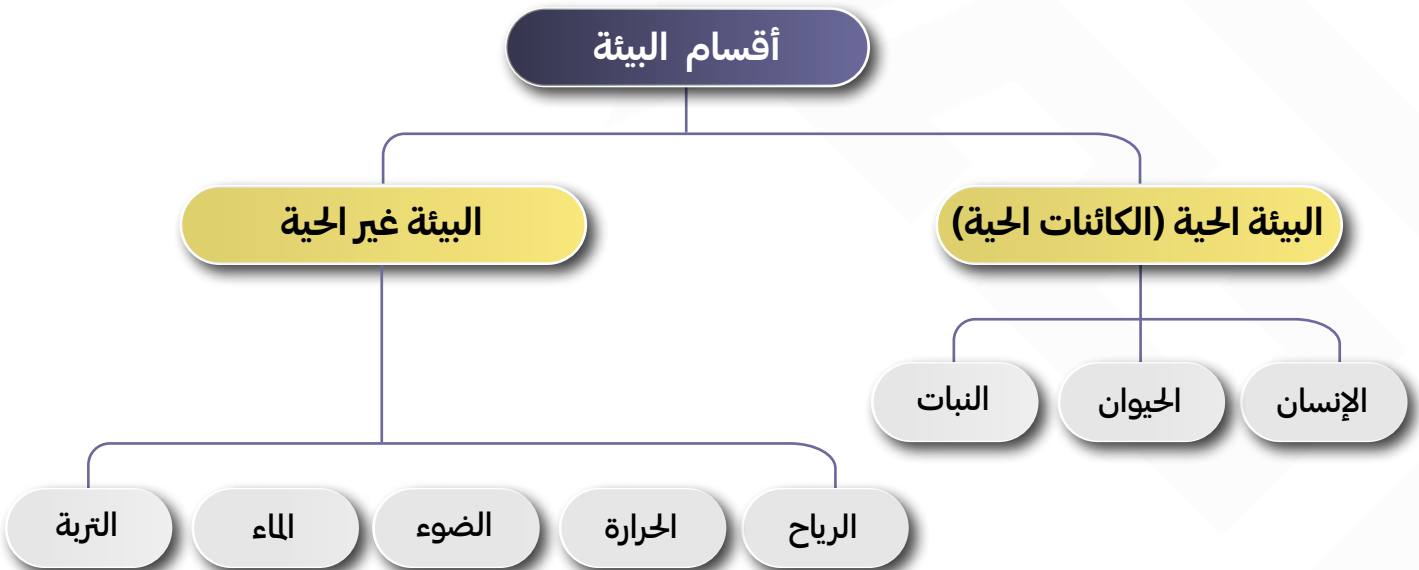
٤ استخدم مصطلح علم البيئة لأول مرة من قبل العالم:

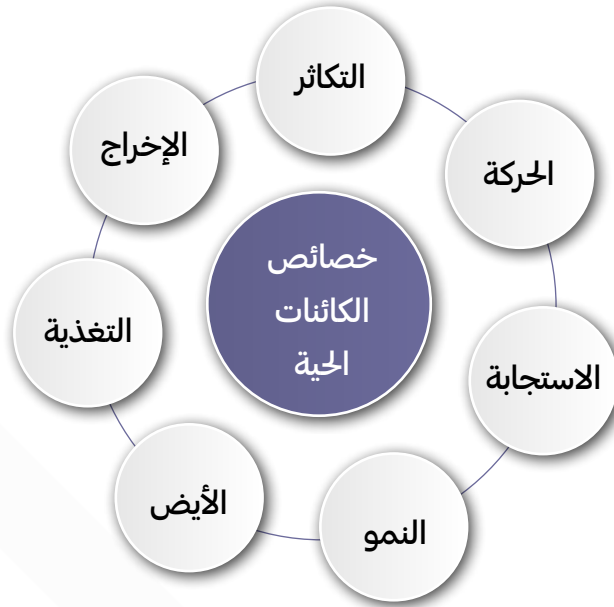
٤

- أ) هنري ديفيد ب) غريغور مندل ج) توماس مورغان

أكمل المخططات التالية:

٣





مميزات البيئة الطبيعية

- وحدات بيئية كاملة ضمن حدود جغرافية
- تنوع الموارد الطبيعية
- العلاقة التبادلية بين عناصرها
- التوازن البيئي

أكمل المخططات التالية:

٣



البيئة: الإطار الذي يعيش فيه الإنسان ويحصل فيه على مقومات حياته ويتفاعل فيها مع عناصر البيئة الأخرى.



البيئة الطبيعية: كل ما يحيط بالإنسان من ظواهر حية وغير حية ليس للإنسان أي دخل في وجودها وتتمثل في بنية الأرض والتضاريس والمناخ الطبيعي والحيوانات.



التوازن البيئي: هو التفاعل المستمر بين مكونات البيئة الذي يحفظ استقرارها النسبي في زمن محدد دون أن يتأثر أي مكون على المكونات الأخرى.



ما الأدلة (الأمثلة) على عدم التوازن البيئي؟

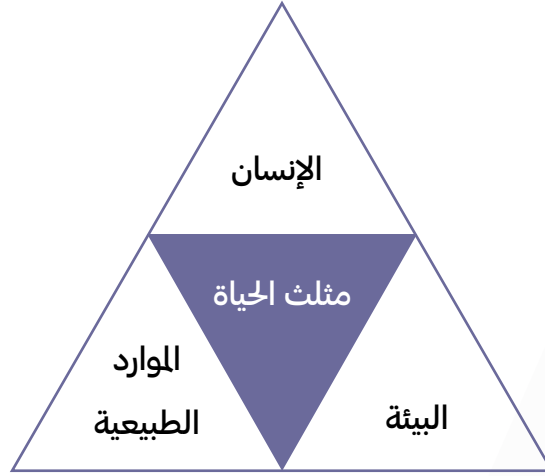
٤

مشكلة التصحر.

مشكلة التلوث.

مشكلة قطع الأشجار بطريقة غير منتظمة.

اكتب أضلاع مثلث الحياة في الشكل المقابل.



ما شكل العلاقة بين أضلاع مثلث الحياة (الإنسان- البيئة- الموارد الطبيعية)؟ ولماذا؟

تبادلية واعتمادية في نفس الوقت.

السبب: لأنها لو أصبحت العلاقة بين هذه الأضلاع تنافسية وتدميرية فهذا يعني الحكم بالموت على الإنسان.

اكتب المسمى المناسب للأشكال التالية:



هنري ديفيد



التوازن البيئي



اختبار
الالكتروني
تدرب
و تعلم

درس عناصر البيئة الطبيعية (الموقع - التضاريس - المناخ)

اختر الإجابة الصحيحة:

١

١ عدد خطوط الطول يساوي:

٣٦٠

ج

١٨٠

ب

٩٠

أ

٢ عدد دوائر العرض يساوي:

٣٦٠

ج

١٨٠

ب

٩٠

أ

٣ الخطوط التي تساعدنا في تحديد الوقت بين الأماكن على سطح الأرض:

خط الاستواء وخط غرينتش

ج

خطوط الطول

ب

دوائر العرض

أ

٤ الخطوط التي تساعدنا على تقسيم الكرة الأرضية إلى أقاليم مناخية:

خط الاستواء وخط غرينتش

ج

خطوط الطول

ب

دوائر العرض

أ

٥ تبلغ مساحة دولة الكويت الإجمالية:

٦١,٨١٨ كم^٢

ج

١٧,٨١٨ كم^٢

ب

١٨,٧١٧ كم^٢

أ

٦ تقع دولة الكويت شمال خط الاستواء بين دائرتي عرض:

٢٨,٤٥ / ٣٠,٠٥

ج

٢٥,٢٥ / ٣٠,٠٥

ب

٢٠,٢٥ / ٢٨,٤٥

أ

اكتب المصطلح العلمي الدال على التعاريف التالية:

٢

موقع الدولة في مكان معين.

(الموقع المكاني)

موقع الدولة بالنسبة لخطوط الطول ودوائر العرض.

(الموقع الفلكي)

موقع الدولة بالنسبة لليابس والماء.

(الموقع النسبي)

حدد الموقع الفلكي والمكاني والنسبي لدولة الكويت.

٣

- ◀ **الموقع الفلكي:** تمتد الكويت بين دائرتي عرض ٢٨,٤٥ إلى ٣٠,٠٥ شمال خط الاستواء.
- ◀ **الموقع المكاني:** تقع الكويت في الجهة الجنوبية الغربية بالنسبة لقارة آسيا.
- ◀ **الموقع النسبي:** تحد دولة الكويت من جهة الشمال الغربي العراق ومن الشرق الخليج العربي.

أكمل الفراغ بالكلمة المناسبة:

٤

- ◀ خط الطول الأساسي ورقمه (صفر) هو **خط غرينتش**.
- ◀ خط العرض الأساسي ورقمه (صفر) هو **خط الاستواء**.
- ◀ خط طول ١٨٠ والذي يبدأ منه اليوم يسمى **خط التاريخ الدولي**.
- ◀ تقع دولة الكويت بالنسبة لقارة آسيا جهة **الجنوب الغربي**.
- ◀ تقع دولة الكويت بالنسبة لشبه الجزيرة العربية جهة **الشمال الشرقي**.
- ◀ تقع دولة الكويت بالنسبة للخليج العربي جهة **الشمال الغربي**.
- ◀ أكبر دولة في العالم من حيث المساحة هي **روسيا**.
- ◀ أصغر دولة في العالم من حيث المساحة هي **الفاتيكان**.
- ◀ الدولة التي تحد الكويت من جهة الجنوب والجنوب الغربي هي **السعودية**.
- ◀ الدولة التي تحد الكويت من جهة الشمال والشمال الغربي هي **العراق**.
- ◀ مسطح مائي يحد الكويت من الشرق **الخليج العربي**.
- ◀ جميع مناطق التوقيت في العالم تلتقي في **القطبين الشمالي والجنوبي**.
- ◀ سنة الهدامة الثانية في دولة الكويت كانت في عام **١٩٥٤ م**.

علل ما يلي:

٥

١ تسمية عام ١٩٣٤ بسنة الهدامة الأولى؟

حيث تعرضت دولة الكويت لأمطار غزيرة أدت إلى هدم الكثير من البيوت المبنية من الطين وتضرر حوالي

١٨٠٠٠ شخص

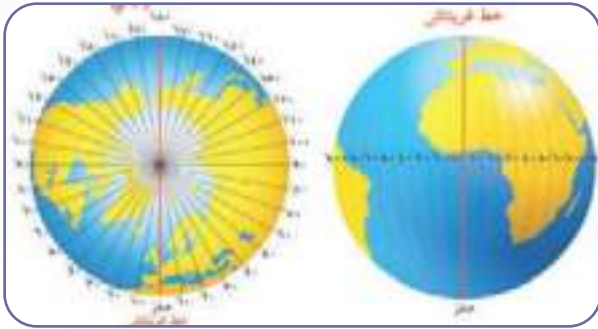
قارن بين خطوط الطول ودوائر العرض حسب الجدول التالي:

٦

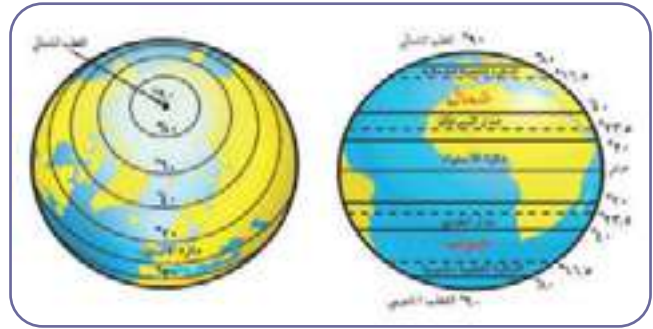
دوائر العرض	خطوط الطول	أوجه المقارنة
خط الاستواء	خط غرينتش	خط الأساس 
180	360	العدد 
<ul style="list-style-type: none"> ◀ يقسم خط الاستواء العالم إلى نصفين شمالي وجنوبي. ◀ تمتد دوائر العرض 90 شمالاً و90 جنوباً. 	<ul style="list-style-type: none"> ◀ يقسم خط غرينتش العالم على نصفين شرقي وغربي. ◀ تمتد خطوط الطول 180 شرقاً و180 غرباً. ◀ خط طول 180 هو خط التاريخ الدولي. 	الخصائص
تفيد في تقسيم الكرة الأرضية إلى أقاليم مناخية.	تعيين الزمان بين الأماكن على سطح الأرض.	الأهمية 

اكتب المسمى المناسب للأشكال التالية:

٧



خطوط الطول



دوائر العرض





اختبار
الالكتروني
تدرب
وتعلم

التضاريس

اختر الإجابة الصحيحة:

١

١ كل مرتفع من الأرض وله قمة لا يقل ارتفاعها عن ١٠٠٠ متر يسمى:

- أ) الجبال ب) السهول ج) الهضاب

٢ أعلى قمة جبلية في العالم وتوجد في جبال الهيمالايا هي:

- أ) التبت ب) إفرست ج) الأبلاش

٣ الأرض المرتفعة ذات السطح المستوي والممتدة على مساحة كبيرة وتمثل ٣٣% من مساحات القارات:

- أ) الجبال ب) السهول ج) الهضاب

٤ أدنى مكان موجود على سطح الأرض هو:

- أ) الخليج العربي ب) البحر الميت ج) البحر الأحمر

٥ مساحة كبيرة من سطح الأرض تتميز باستوائها وقلّة ارتفاعها تسمى:

- أ) الجبال ب) السهول ج) الهضاب

٦ تقل درجة الحرارة درجة واحدة كلما ارتفعنا عن سطح الأرض:

- أ) ١٥٠ م ب) ١٥٠ كم ج) ١٥٠ ميل

أكمل المخططات التالية:

٢

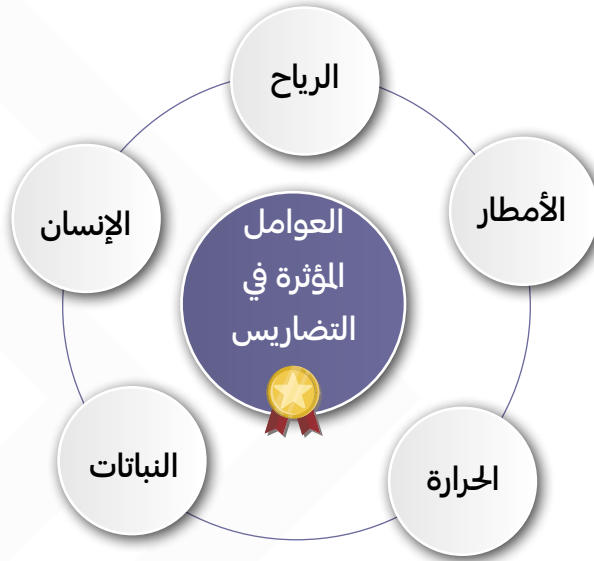
أقسام التضاريس

السهول

الهضاب

الجبال

مميزات أشجار السهول الاستوائية



عرف ما يلي:

٣



التضاريس: هي الملامح الرئيسية لشكل سطح الأرض من مرتفعات ومنخفضات وسهول ووادية.



التعرية: هي عملية نحت وتشكيل سطح الأرض، ونقل المفتتات الصخرية وإرسائها في مكان آخر من

خلال الرياح والمياه الجارية والجليد والأمواج والمياه الجوفية.

انطب التضاريس التالية للقارة التي تقع فيها:

٤

أوروبا	جبال (الألب- اسكندنافيا)
	هضاب (بافاريا- بوهيميا)
	سهول (السهل الأوروبي العظيم)
إفريقيا	جبال (الأطلس)
	هضاب (إثيوبيا- الصحراء الكبرى)
	سهول (سهل نهر النيل)

<p>آسيا (يأتي تحديد على الخريطة)</p> 	<p>◀ جبال (هيمالايا - عسير- الحجاز) ◀ هضاب (نجد- التبت) ◀ سهول (دجلة- الفرات- سيبيريا)</p>
<p>أمريكا الشمالية (يأتي تحديد على الخريطة)</p> 	<p>◀ جبال (الأبلش - روكي) ◀ هضاب (الدرع الكندي- لورنشيا) ◀ سهول (السهول الوسطى)</p>
<p>أمريكا الجنوبية (يأتي تحديد على الخريطة)</p> 	<p>◀ جبال (الأنديز) ◀ هضاب (البرازيل) ◀ سهول (السلفاس - اليمباس)</p>
<p>أستراليا (يأتي تحديد على الخريطة)</p> 	<p>◀ جبال (السلاسل الشرقية) ◀ هضاب (كمبرلي) ◀ سهول (السهول الجنوبية)</p>

يمثل الشكل خريطة العالم، اكتب الرقم الدال على العبارات التالية:



(١١)	جبال اسكندنافيا	(١)	هضبة التبت
(١٢)	هضبة إثيوبيا	(٢)	سهول سييريا
(١٣)	جبال أطلس	(٣)	جبال الهيمالايا
(١٤)	جبال الروكي	(٤)	هضبة نجد
(١٥)	جبال الأبلش	(٥)	جبال عسير
(١٦)	السهول الوسطى	(٦)	جبال الحجاز
(١٧)	سهل السلفاس	(٧)	السلاسل الأسترالية الشرقية
(١٨)	سهل البمباس	(٨)	هضبة كمبرلي
(١٩)	هضبة البرازيل	(٩)	السهل الأوروبي العظيم
(٢٠)	جبال الأنديز	(١٠)	جبال الألب
	خط غرينيتش		دائرة الاستواء

أكمل الفراغ بالكلمة المناسبة:

٦

للسهول نوعان: فيضيه وساحلية.

كلما ارتفعنا عن سطح الأرض ١٥٠ متر انخفضت درجة الحرارة درجة واحدة.

التضاريس التي تعتبر الأقل صلاحية للاستقرار البشري الجبال.

مناطق التضاريس الأفضل للاستقرار البشري السهول.

تمثل الجبال نسبة ١٢٪ من مساحة القارات.

تمثل الهضاب نسبة ٣٣٪ من مساحة القارات.

تمثل السهول نسبة ٤١٪ من مساحة القارات.

يبلغ ارتفاع قمة إفرست ٨٨٤٨ متر.

أول رياضي عربي تسلق قمة إفرست هو زيد السيد الرفاعي.



١ للجبال قمم مسننة الشكل.

بسبب عوامل التعرية الشديدة.



٢ تعد السهول من أفضل مناطق الاستقرار البشري.

لأنها تتميز باستوائها وقلة ارتفاعها، ويتركز فيها السكان لسهولة التنقل عليها، ولسهولة بناء المساكن عليها، إضافة إلى أنها تعتبر موانئ طبيعية.

٣ إذا كنت على سطح الأرض وكانت درجة الحرارة ١٥، وارتفعت ٦٠ متر، كم تصبح درجة الحرارة في القمة؟ ولماذا؟

تصبح درجة الحرارة في القمة ١١، لأننا كلما ارتفعنا عن سطح الأرض ١٥٠ متر انخفضت درجة الحرارة درجة واحدة.





اختبار
الالكتروني
تدرب
و تعلم

المناخ

عرف ما يلي:

١

المناخ: هو حالة الجو خلال فترة زمنية طويلة.

الأقاليم المناخية: مساحة من الأرض ذات خصائص مناخية متشابهة ومتميزة عن غيرها.

اختر الإجابة الصحيحة:

٢

١ الأقاليم المناخية الواقعة بين دائرتي عرض ٤٠-٦٠ هي:

أ) الباردة ب) المعتدلة الباردة ج) الحارة

٢ الأقاليم المناخية التي تمتاز بالاعتدال مع الميل لارتفاع درجة الحرارة صيفاً والدفء شتاءً:

أ) المعتدلة الباردة ب) الباردة ج) المعتدلة الدفيئة

٣ الأقاليم المناخية الواقعة على خط الاستواء ودائرة عرض ٣٠ هي:

أ) الحارة ب) المعتدلة الدفيئة ج) المعتدلة الباردة

٤ الأقاليم المناخية التي تصل فيها درجة الحرارة إلى ما دون الصفر:

أ) المعتدلة الباردة ب) الباردة ج) المعتدلة الدفيئة

عدد عناصر المناخ

٣

عناصر المناخ

درجة الحرارة

الضغط الجوي

الأمطار

الرطوبة

الرياح



الإقليم المناخي لدولة الكويت: المناخ الصحراوي الحار.

أفضل الأقاليم المناخية للعيش فيها مناخ البحر المتوسط.

يختلف المناخ من منطقة لأخرى.



تعرضت دولة الكويت لأمطار غزيرة وعرفت بسنة الهدامة الأولى عام ١٩٣٤ م.



العام الذي حدثت فيها سنة الهدامة الثانية ١٩٥٤ م

تعرضت دولة الكويت لأمطار غزيرة استمرت أسبوع أدت إلى تعطيل جميع الجهات الحكومية عام ٢٠١٨ م.

تعتمد بعض الحيوانات التي تعيش في البيئة المتجمدة (إقليم التندرا) الى تغيير لون كسائها من البني الى

الأبيض لكي تختبئ أثناء تساقط الثلوج

قارن بين الأقاليم المناخية حسب الجدول التالي

أمطار	دوائر العرض	الخصائص	مثال
الأقاليم الحارة	تقع على خط الاستواء ودائرة عرض ٣٠ شمالاً وجنوباً.	تمتاز بارتفاع درجة الحرارة والأمطار طوال العام.	المناخ الاستوائي
الأقاليم المعتدلة الدفيئة	تقع بين دائرتي عرض ٣٠-٤٠ شمالاً وجنوباً.	<ul style="list-style-type: none"> يمتاز بالاعتدال مع الميل لارتفاع درجة الحرارة صيفاً والدفء شتاء. 	مناخ البحر المتوسط
الأقاليم المعتدلة الباردة	تقع بين دائرتي عرض ٤٠-٦٠ شمالاً وجنوباً.	<ul style="list-style-type: none"> يمتاز بالاعتدال مع الميل للبرودة خاصة في الشتاء. 	مناخ غرب أوروبا
الأقاليم المناخية الباردة	تقع بين دائرتي عرض ٦٠-٩٠ شمالاً وجنوباً.	<ul style="list-style-type: none"> تمتاز بانخفاض درجة الحرارة إلى ما دون الصفر معظم السنة. 	مناخ التندرا (الصحاري الباردة)



اختبار
الالكتروني
تدرب
و تعلم

درس أنواع البيئة الطبيعية

البيئة التضاريسية

أكمل المخطط التالي:

١

أنواع البيئة التضاريسية



فرق بين البيئة البحرية والبيئة الجبلية حسب الجدول التالي:

٢

البيئة الجبلية	البيئة البحرية	المميزات
<ul style="list-style-type: none"> تخزين المياه الطبيعية والثروات المعدنية المهمة. تعتبر بيئة طبيعية للحياة البرية. بيئة للسياحة. 	<ul style="list-style-type: none"> الحفاظ على التوازن البيئي للكرة الأرضية. توفير الثروات المعدنية والنباتية والسلمكية المختلفة للإنسان. توفير طرق المواصلات ومجال للترفيه والسياحة. تغطي البحار والمحيطات حوالي ٧١٪ من مساحة الكرة الأرضية. 	

اذكر مميزات البيئة الجبلية:

٣

- تخزين المياه الطبيعية والثروات المعدنية المهمة
- تعتبر بيئة طبيعية للحياة البرية
- بيئة للسياحة



أكمل المخطط التالي:

١



أنواع البيئة المناخية



علل ما يلي:

٢



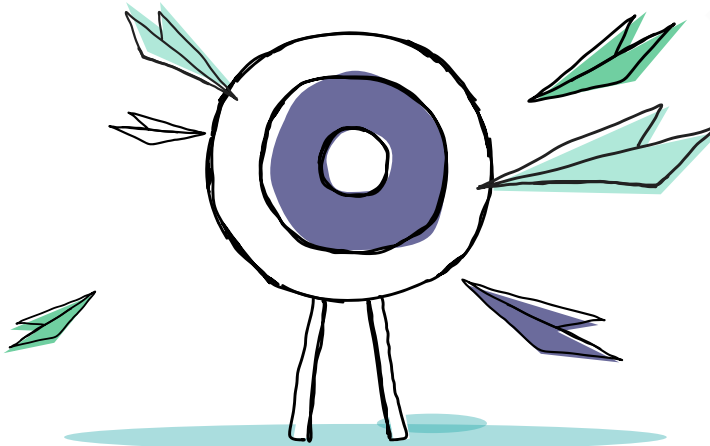
١ تعتبر البيئة المعتدلة من أفضل البيئات على وجه الكرة الأرضية.

لاعتدال مناخها، ولأنها تسمح بممارسة العديد من الأنشطة، ولتنوع الحياة النباتية والحيوانية فيها أكثر من البيئات الأخرى، وازدياد البناء والاستقرار عن غيرها من البيئات، وإمكانية إقامة النشاط الزراعي والصناعي فيها.



٢ ما هي مميزات البيئة المعتدلة.

- ◀ ممارسة العديد من الأنشطة.
- ◀ تنوع الحياة النباتية والحيوانية أكثر من البيئات الأخرى.
- ◀ ازدياد البناء والاستقرار عن غيرها من البيئات.
- ◀ إمكانية إقامة النشاط الزراعي والصناعي فيها.



أحسنات

نهاية الوحدة الاولى



لا تنسَ تدرّب واختبر نفسك

اختبار الكتروني شامل للوحدة الاولى

امسح الباركود



اختبار نموذج ٢

امسح الباركود



اختبار نموذج ١

لطلب المذكرة كاملة



مذكرات
النجاح

طريقاً للنجاح



69398804