



اللغة العربية

مذكرة تفاعلية

9

الصف التاسع

لماذا؟

مذكرات النجاح

مجانا
بدون
اشترك

اختبارات الكترونية
لكل درس
لكل وحدة



الأسئلة الذهبية

تكرر في اختبارات سابقة
من ٣ إلى ٥ مرات



تكرر في اختبارات سابقة
أكثر من ٥ مرات



تكرر في اختبارات سابقة
من ١ إلى ٢ مرات



- شاملة ومختصرة
- نماذج اختبارات محلولة
- باركود حل الكتاب المدرسي
- ملونة ومرتبطة
- مرتبة حسب الدروس
- باركود الاختبارات الالكترونية
- محلولة



2025-2024



مذكرات
النجاح
طريقك للنجاح



66279318

وقفة لحظة



قبل لا تكمل
روابط تهلك



صل
الكتاب



ملاحظات
المذكرة



فهرس المذكرة

الثروة اللغوية

٣ تدريبات الثروة اللغوية

التذوق الفني (٢ - ٤ - ٢)

١١ التشبيه وأركانه

١٣ التشبيه التام والتشبيه غير التام

النحو المقرر (١ - ٥ - ٣)

١٦ النعت (الجملة - شبه الجملة)

١٩ الحال (الجملة - شبه الجملة)

٢٤ البدل

٢٦ التوكيد

الرسم الهجائي (٢ - ٥ - ٣)

٣١ الهمزة المتوسطة

٣٤ علامات الترقيم

٣٦ الألف اللينة

٣٩ تدريبات على الإملاء

الموضوعات المقترحة

تدريبات على المعايير (نماذج اختبارات)

٤٦ المعيار (١-٢) + نماذج كثيرة محلولة

٤٩ المعيار (٢-٢) + نماذج كثيرة محلولة

٥٢ المعيار (٣-٢) + نماذج كثيرة محلولة

٥٥ المعيار (٥-٢) + نماذج كثيرة محلولة

٥٨ المعيار (٧-٢) + نماذج كثيرة محلولة

٦٠ المعيار (٨-٢) + نماذج كثيرة محلولة

٦٤ المعيار (٢-٤-٢) + نماذج كثيرة محلولة

٦٧ المعيار (١-٥-٣) + نماذج كثيرة محلولة

٧٢ نماذج اختبارات قصيرة + الحل

٧٩ نماذج اختبارات نهائية + الحل



اختبار
الكثروني
تدرب
و تعلم

الوحدة الأولى (شخصيتي)

المرادف	الكلمة	المرادف	الكلمة
شهرة - الذكر الحسن.	صيت	الجوع	الطوى
صديق	خل	ضائعا- تأنها	هائما

الضد	الكلمة
هدوء - سكون	جلبة
الأمل - الرجاء	القنوط
الرغبة - الإقبال على ملذات الدنيا	الزهد
مجحفا, ظالما	منصفا

الجمع	الكلمة
أفراس	فرس
الحزم	الحزمة
اللغات	اللغة

المفرد	الكلمة
القبيلة	القبائل
الغريزة	الغرائز
القافية	القوافي

التصريف (عمل)

العمل ، أعمال، معاملة، عُملة، عميل، عوامل ، التعامل ، العملاء

- ◀ العمل عبادة.
- ◀ أتقن العامل عمله.
- ◀ لدى الشركة كثير من العملاء.
- الصدقة من أعمال البر.
- الغرف قانون معمول به في المجتمع.
- الجد والاجتهاد من عوامل النجاح.

المعنى السياقي (ذاع)

المعنى السياقي	الكلمة في الجملة	المعنى السياقي	الكلمة في الجملة
اشتهر	ذاع صيته	فشا، وانتشر، وشاع، صار معلومًا	ذاع الخبرُ
إنتشرَ فيه	ذَاعَ في جِلْدِهِ الجُرْبُ	انتشر	ذاع الجُورُ



اختبار
الالكتروني
تدرب
و تعلم

الوحدة الثانية (علاقي)

المرادف	الكلمة	المرادف	الكلمة
يزهو - يتبخر	يرفل	طرف / حافة	شفا
المتفتت - المتكسر	الهشيم	صمم - ثقل في السمع	وقر
		الفريدة	الفذة

الضد	الكلمة
رجع - عاد	مضى
فضاظة	دمائة
شحيح - قليل	وافر
انحراف - اعوجاج	استقامة

الجمع	الكلمة
نعم - أنعم	نعمة
بشراء	بشير
فجاج - أفجة	فج
مناويل	منوال

المفرد	الكلمة
آية	آيات
قلب	قلوب
عروة	عرى

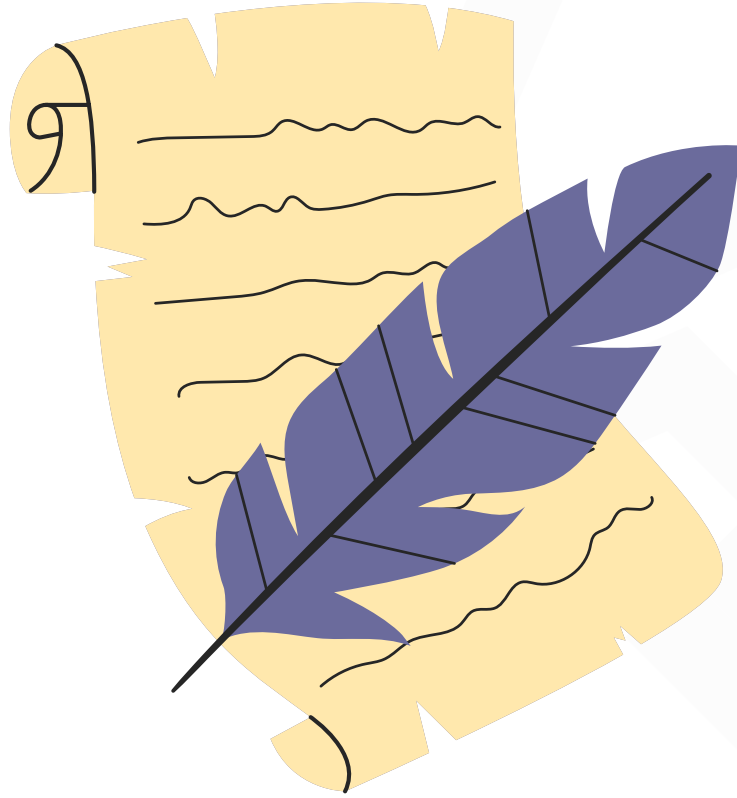
التصريف (عقد)

عاقِد، معقود، العقد، عقيدة، انعقاد، تعقيد

- ◀ البيع عَقْدٌ بين البائع والمشتري.
- ◀ الحبل معقود من الطرفين.
- ◀ كلمة (عشرون) من ألفاظ العقود.
- ◀ الإيمان بالله عقيدة راسخة.
- ◀ الطالب عاقِد العزم على النجاح.
- ◀ تحتوي القصة على عقدة وحل.
- ◀ واجهت الموظف بعض التعقيدات في العمل.
- ◀ ارتدت الفتاة عقداً من اللؤلؤ.

المعنى السياقي (ذهب)

المعنى السياقي	الجملة	المعنى السياقي	الجملة
شطح	ذهب بخياله بعيداً	انصرف، غادر المكان	ذهب الشخص
مات، هلك	ذهب فلان	ضاع عبثاً	ذهب جهده سدى
توجّه إليه	ذهب إلى عمله	زال ومضى	ذهب الأثر
سلك طريقه	ذهب مذهب فلان	وافقه، طاعه، جراه	ذهب مع فلان





اختبار
الالكتروني
تدرب
و تعلم

الوحدة الثالثة (اثماني)

المرادف	الكلمة	المرادف	الكلمة
العميقة - النافذة	الغائرة	ضَجْر، مَلَل	سَأَم

الضد	الكلمة
خصم، عدو	نديم

الجمع	الكلمة	المفرد	الكلمة
جُدوع	جذع	صَبِغَم	ضياغم

التصريف (عقد)

دورة ، الدوائر ، مستدير ، دوْر ، دارة، دوران، ديار

- ◀ تدور الأرض حول الشمس دورة كل عام.
- ◀ القمر جرم سماوي مستدير.
- ◀ دوران الأرض حول محورها يؤدي إلى تعاقب الليل والنهار.
- ◀ على الباغي تدور الدوائر.
- ◀ للمعلم دوْر هام في غرس القيم.
- ◀ نزلتُ بديار قوم كرام.

المعنى السياقي (قام)

المعنى السياقي	الكلمة في الجملة	المعنى السياقي	الكلمة في الجملة
إِسْتَيْقَظَ	قَامَ مِنْ نَوْمِهِ	وقف ونهض	قام الشَّخْصُ
دَامَ، ثَبَّتَ	قَامَ عَلَى عَهْدِهِ	إِنْتَصَفَ	قَامَ النَّهَارُ
حدّد قيمته	قَامَ المتاع	اعتدل	قَامَ الأَمْرُ



اختبار
الالكتروني
تدرب
و تعلم

تدريبات الثروة اللغوية

نموذج ١

أجيب عن الأسئلة التالية:

١

١ أكتب في كل فراغ مما يلي ما هو مطلوب:

(من لا يراعي حرمت الله كالواقف على شفا حفرة)

◀ مترداف كلمة شفا: على حافتها

◀ ضد كلمة (وافر): شحيح

◀ مفرد كلمة (ضياغم): ضيغم

◀ جمع كلمة (جدع): جذوع

١ أوظف كلمة (جمع) بمعنيين مختلفين في سياقين من إنشائي

◀ ذهب الشخصُ ◀ انصرف، غادر المكان

◀ ذهب جهده سُدى ◀ ضاع عبثاً

١ املأ الفراغين في الجملتين الآتيتين بتصريفين مناسبين لكلمة (قام):

◀ مقاومة المعتدي واجب على أبناء الوطن

◀ الأب قائم على شؤون أبنائه

نموذج ٢

١ أحوط الخيار الصحيح فقط بين الخيارات التي تقع داخل القوسين:

١ أكتب في كل فراغ مما يلي ما هو مطلوب:

◀ مترداف كلمة هائم (مختبئ - تائه - مهتدٍ - مسافر)

◀ ضد كلمة نديم : خصم - عدو

◀ مفرد كلمة الغرائز الغريزة

◀ جمع كلمة نعمة نعم

أوظف كلمة (طار) بمعنيين مختلفين في سياقين من إنشائي:

٢

ذاع الخبرُ < فشا، وانتشر

ذاع صيته < اشتهر

أضع تصريفين من كلمة (عقد) في الفراغين التاليين:

٣

واجهت الموظف بعض التعقيدات في العمل.

ارتدت الفتاة عقداً من اللؤلؤ.

نموذج ٣

أختار من بين القوسين ما هو مطلوب فيما يلي:

١

رأيت جملاً هائماً في الصحراء

مترادف كلمة هائماً: تائهاً <

ضد كلمة استقامة: انحرفت <

مفرد كلمة قلوب: قلب <

جمع كلمة الحزمة: الحزم <

أوظف كلمة (قام) في سياقين مختلفي

٢

قَامَ النَّهَارُ < (انْتَصَفَ)

قَامَ الْأَمْرُ < (اعتدل)

أضع تصريفاً مناسباً لكلمة (دار) في كل فراغ مما يلي:

٣

القمر جرم سماوي مستدير.

دوران الأرض حول محورها يؤدي إلى تعاقب الليل والنهار.



١ اكتب في الفراغات التالية ما هو مطلوب فيما يلي:

وقار الرجل تاج يزينه

◀ مترادف كلمة سأم: ضجر - ملل

◀ ضد كلمة جلبه: هدوء - سكون

◀ جمع كلمة الحزمة: الحزم

◀ مفرد كلمة عرى: عروة

٢ أوظف كلمة رفع في جملتين بمعنيين مختلفين من إنشائي:

◀ ذاع صيته (اشتهر)

◀ ذَاعَ فِي جِلْدِهِ الْجُرْبُ (اِنْتَشَرَ فِيهِ)

٣ أوظف التصريف المناسب من كلمة (عمل) في فراغ كل جملة مما بين القوسين فيما يلي:

(عاقد، معقود، العقد، عقيدة، انعقاد، تعقيد)

◀ الإيمان بالله عقيدة راسخة.

◀ ارتدت الفتاة عقدا من اللؤلؤ.



التذوق الفني

التشبيه وأركانه

التشبيه التام والتشبيه غير التام



اختبار
التدرب
والتعلم

التعبير الحقيقي والتعبير المجازي

التعبير المجازي	التعبير الحقيقي
التعبير المجازي: استخدام الألفاظ في غير معانيها الحقيقة، تعبير يشتمل على خيال	التعبير الحقيقي: تعبير يعبر عن الحقيقة، خال من الخيال
مثال: العلم سلاح في يد الإنسان	مثال: العلم يفيد الإنسان

تدريبات

أبّين نوع التعبير في الجمل التالية:

١

نوع التعبير	الجملة	نوع التعبير	الجملة
تعبير مجازي	الأب مظلة لأولاده	تعبير حقيقي	الأخلاق الحسنة صلاح للأمة
تعبير مجازي	السماء تبكي على فراق الأحبة	تعبير مجازي	وقف الشجاع كالأسد في وجه الأعداء
تعبير حقيقي	أحمد شجاع	تعبير مجازي	الأم مدرسة إذا أعددتها أعدت شعباً طيب الأعراق
تعبير مجازي	أحمد كالأسد	تعبير مجازي	افترس مرض كورونا الكثير من البشر
تعبير حقيقي	العلماء يقدمون العلم للبشرية	تعبير مجازي	يفترس الجنود الأعداء
تعبير مجازي	العلماء منارة للبشرية	تعبير حقيقي	يعتني الأب بأولاده



التشبيه



اختبار
الالكتروني
تدرب
وتعلم

أولاً: التشبيه

عقد مقارنة بين طرفين في صفة واحدة أو أكثر ويزيد أحدهما على الآخر في هذه الصفة باستخدام أداة التشبيه.

أركان التشبيه



أحدد أركان جملة التشبيه فيما يلي:

١

وجه الشبه	أداة التشبيه	المشبه به	المشبه	الأمثلة
الجمال	الكاف	القمر	البنيت	البنيت كالقمر في الجمال.
		ظلام	الجهل	الجهل ظلام.
	الكاف	نور	العلم	العلم كالنور.
الرقعة	تحاي	نسيم الصباح	أخلاق صديقي	أخلاق صديقي تحاي نسيم الصباح رقعة.
مثمرة		شجرة	الحياة	الحياة شجرة مثمرة.

التشبيه التام والتشبيه غير التام

أنواع التشبيه

التشبيه غير التام	التشبيه التام
التشبيه غير التام هو التشبيه الذي فقد ركناً أو اثنين من أركان التشبيه الأربعة	التشبيه التام هو التشبيه الذي استوفى أركان التشبيه الأربعة
مثال: أحمد كالأسد	مثال: أحمد كالأسد في شجاعته

١ حول التشبيهات التامة الآتية إلى تشبيهات غير تامة

التشبيه غير التام	التشبيه التام
الفارس كالأسد أو الفارس أسد أو الفارس أسد في الشجاعة	الفارس كالأسد في الشجاعة
البنيت كالقمر أو البنيت قمر أو البنيت قمر في الجمال	البنيت كالقمر في الجمال

٢ حدد نوع التشبيه فيما يأتي:

نوع التشبيه	التشبيه
تشبيه تام	البنيت كالقمر في الجمال.
تشبيه غير تام	الجهل ظلام.
تشبيه غير تام	العلم كالنور.
تشبيه غير تام	الأم مدرسة
تشبيه غير تام	الكلمة الطيبة مثل الشجرة
تشبيه تام	الفارس كالأسد في الشجاعة.

تنبيه

لا يمكن حذف المشبه أو المشبه في التشبيه، الحذف يكون في أداة التشبيه أو وجه الشبه أو كليهما.

حدد نوع التشبيه والنقص في الأركان فيما يأتي:

٣

نوع التشبيه	النقص في الأركان	التشبيه
تشبيه غير تام	أداة التشبيه ووجه الشبه	الجنود أسود
تشبيه غير تام	أداة التشبيه ووجه الشبه	الجهل ظلام.
تشبيه غير تام	وجه الشبه	العلم كالنور.
تشبيه غير تام	وجه الشبه	الأم مدرسة
تشبيه غير تام	وجه الشبه	الطفلة مثل الورد
تشبيه تام	-----	المسلم كالجبل قوة وثباتاً



لطلب المذكرة كاملة



مذكرات
النجاح

طريقاً للنجاح



69398804