


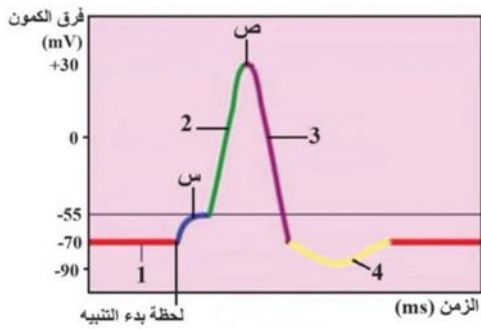
الاسم: الرقم: المدة: ٧٥ دقيقة الدرجة: ٣٠٠	الاختبار الشامل لبحث العصبية نموذج (A)	فريق EXP_Science د. صهيب المقداد د. وليد الحمد
--	---	--

في كل مما يأتي أربعة خيارات مقترحة واحدة منها صحيحة ظلل دائرة الحرف الموافق للإجابة الصحيحة:

1- الترتيب التنازلي الصحيح للكائنات الحية التالية (دودة الأرض-البارامسيوم-الهيديرية-الحشرات):			
A	دودة الأرض- الحشرات-الهيديرية- البارامسيوم	B	دودة الأرض - البارامسيوم-الهيديرية - الحشرات
D	الحشرات- دودة الأرض- الهيديرية - البارامسيوم	C	البارامسيوم- الهيديرية - دودة الأرض - الحشرات
2 - إي الكائنات الحية التالية جهازها العصبي لا يحوي خلايا عصبية:			
A	الإنسان	B	البراميسيوم
D	الحشرات	C	دودة الأرض
3 - كل مما يلي من العوامل المؤدية لحدوث السكتة الدماغية ماعدا:			
A	السمنة	B	ارتفاع كوليسترول الدم
D	A+B	C	عدم وصول الدم المحمل بالأوكسجين للدماغ
4 - السويقتين المخيتين:			
A	تبارز مستعرض يقع أمام البصلة السيسائية	B	لونه أبيض
D	كل ما سبق صحيح	C	تسمى جسر فارول
5- تصل البطينين الجانبيين بالبطين الثالث:			
A	قناة سيلفيوس	B	قناة السيساء
D	ثقب ماجندي	C	فرجتا مونرو
6 - النخاع الشوكي:			
A	يوجد ضمن القناة الفقرية	B	يمتد حتى مستوى الفقرة القطنية الثالثة
D	A+C	C	له انتفاخان رقبتي وعجزي
			
- تأمل الشكل التالي وأجب عن الأسئلة الآتية:			
7- البنية الموجودة على الوجه الظهري والوجه البطني للدماغ:			
A	1	B	2
D	7	C	3
8 - ترتبط البنية رقم ٤ بالدماغ من خلال :			
A	الشق الأمامي الخلفي	B	الوطاء
D	كل ما سبق خاطئ	C	السويقتين المخيتين
9- البنية التي لونها أبيض:			
A	2	B	3
D	كل ما سبق صحيح	C	6
10 - امتداد بشكل لسان يقع أمام وأسفل كل نصف كرة مخية:			
A	1	B	5
D	3	C	9
11 - الشوارد الموجودة على السطح الخارجي لليف العصبي:			
A	الصوديوم والكلور	B	البوتاسيوم
D	A+B	C	الشرسبات
12- تنتقل شوارد----- إلى داخل وشوارد----- إلى الخارج عبر قنوات التبويب الفولطية:			
A	الصوديوم/ البوتاسيوم	B	البوتاسيوم / الكلور
D	الصوديوم/ الكلور	C	البوتاسيوم/ الشرسبات

13 - حسب مضخة الصوديوم/بوتاسيوم:

A	ينتقل الصوديوم للداخل و البوتاسيوم للداخل	B	ينتقل الصوديوم للداخل و البوتاسيوم للخارج	C	ينتقل الصوديوم للخارج و البوتاسيوم للداخل	D	ينتقل الصوديوم للخارج و البوتاسيوم للخارج
---	---	---	---	---	---	---	---



- تأمل الشكل التالي وأجب عن الأسئلة الآتية:

14 - القنوات الشاردية التي تفتح و تغلق في (ص):

A	تفتح البوتاسيوم و تغلق الصوديوم	B	تفتح الصوديوم و تغلق الكلور	C	تفتح البوتاسيوم و تغلق الكلور	D	تفتح الصوديوم و تغلق البوتاسيوم
---	---------------------------------	---	-----------------------------	---	-------------------------------	---	---------------------------------

15- المرحلة رقم ٢ تمثل :

A	عودة الاستقطاب	B	الوصول لحد العتبة	C	إزالة الاستقطاب	D	فرط الاستقطاب
---	----------------	---	-------------------	---	-----------------	---	---------------

16 - المرحلة رقم ٤ تمثل:

A	عودة الاستقطاب	B	إزالة الاستقطاب	C	فرط الاستقطاب	D	الوصول لحد العتبة
---	----------------	---	-----------------	---	---------------	---	-------------------

17- كل ما يلي عن مشابك التشبيط خطأ ما عدا:

A	الأقنية الخاصة بها هي قنوات التيوبوب الكيميائية لشوارد الكلور والبوتاسيوم	B	شكل الموجة منحنى للأعلى	C	النواقل العصبية الخاصة بها غلوتامات فقط	D	لا يوجد إجابة خاطئة
---	---	---	-------------------------	---	---	---	---------------------

18- له تأثير منبه في العضلات الهيكلية و يبطئ حركة عضلة القلب:

A	الغلوتامات	B	الأستيل كولين	C	النورأدرنالين	D	الدوبامين
---	------------	---	---------------	---	---------------	---	-----------

19- يزداد تأثيره بوجود النيكوتين و المواد المخدرة كالكوكائين:

A	الدوبامين	B	الغلوتامات	C	المادة p	D	الأدرينالين
---	-----------	---	------------	---	----------	---	-------------

20 - يؤدي دخول شوارد الكالسيوم للغشاء قرب المشبكي إلى:

A	اندماج الحويصلات المشبكية مع بعضها	B	اندماج الحويصلات المشبكية مع الغشاء قبل المشبكي	C	تحرر الناقل الكيميائي في الفالق المشبكي	D	B+C
---	------------------------------------	---	---	---	---	---	-----

21- يتصف داء باركنسون:

A	تصلب في العضلات	B	صعوبة في الحركة	C	ارتعاش إيقاعي في اليدين	D	كل ما سبق صحيح
---	-----------------	---	-----------------	---	-------------------------	---	----------------

22- كيف يمكن معالجة مرضى داء باركنسون:

A	إعطاء المريض طليعة الأستيل كولين	B	إعطاء المريض الدوبامين الذي يتحول بالدماع إلى طليعة الدوبامين	C	إعطاء المريض طليعة الدوبامين	D	تطبيق صدمة كهربائية على المريض
---	----------------------------------	---	---	---	------------------------------	---	--------------------------------

23- بالنسبة لمرض الزهايمر:

A	إعطاء المريض طليعة الأستيل كولين	B	إعطاء المريض الدوبامين الذي يتحول بالدماع إلى طليعة الدوبامين	C	إعطاء المريض طليعة الدوبامين	D	تطبيق صدمة كهربائية على المريض
---	----------------------------------	---	---	---	------------------------------	---	--------------------------------

24- من عناصر القوس وحيدة المشبك

A	عصبون حركي	B	عصبون حسي	C	عصبون جابذ	D	كل ما سبق صحيح
---	------------	---	-----------	---	------------	---	----------------

25-ميزات الفعل المنعكس:

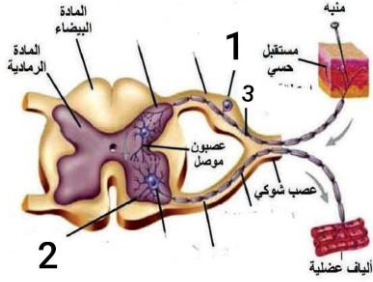
A	غرضي ويترافق أحيانا بإحساسات شعورية	B	يتمتع بالرتابة	C	عرضة للتعب	D	كل ما سبق صحيح
---	-------------------------------------	---	----------------	---	------------	---	----------------

26- إحدى خلايا الدبق الآتية توجد في (PNS)

A	خلايا البطانة العصبية	B	الصغيرة	C	النجمية	D	السائلة
---	-----------------------	---	---------	---	---------	---	---------

27- خلايا دبقية تقوم بإعادة امتصاص النواقل العصبية د. ٢٠٢٣

A	خلايا الدبق الصغيرة	B	خلايا الدبق قليلة الاستطالات	C	خلايا الدبق النجمية	D	خلايا البطانة العصبية
---	---------------------	---	------------------------------	---	---------------------	---	-----------------------



- لاحظ الشكل المجاور ثم أجب عن الاسئلة الآتية:

28- يصنف العصبون الموجود في () وظيفيا إلى:

A	أحادي قطب	B	ثنائي قطب	C	جاذب	D	نابذ
---	-----------	---	-----------	---	------	---	------

29- البنية رقم ٣ هي:

A	محوار عصبون جاذب	B	استطالة عصبون نابذ	C	محوار عصبون نابذ	D	استطالة عصبون جاذب
---	------------------	---	--------------------	---	------------------	---	--------------------

30- يصنف العصبون الموجود في ٢ شكليا إلى:

A	محرك	B	حسي	C	متعدد اقطاب نجمي	D	متعدد اقطاب هرمي
---	------	---	-----	---	------------------	---	------------------

31- ما العضو الذي لا يزود إلا بعصبونات من القسم نظير الودي:

A	لب الكظر	B	قشر الكظر	C	الغدة الدرقية	D	الكبد
---	----------	---	-----------	---	---------------	---	-------

32- الناقل العصبي بين العصبونات في العقد الودية هو:

A	استيل كولين	B	غلوتامات	C	نورادرينالين	D	كل ما سبق صحيح
---	-------------	---	----------	---	--------------	---	----------------

33- تقع المراكز العصبية للقسم نظير الودي في:

A	الحلبة الحلقية والبصلة السيسائية	B	السويقتين المخيتين والحدبات التوعمية الأربعة	C	المنطقة العجزية للنخاع الشوكي	D	كل ما سبق صحيح
---	----------------------------------	---	--	---	-------------------------------	---	----------------

34- العصبونات التي تشكل المسلك الودي تتصنف وظيفيا إلى:

A	حسية	B	محركة	C	مختلطة	D	كل ما سبق غلط
---	------	---	-------	---	--------	---	---------------

35- موقع جسم العصبون في الجهاز العصبي الجسمي:

A	القرن الجانبي للنخاع الشوكي	B	القرن الخلفي للنخاع الشوكي	C	العقدة الشوكية	D	القرن الامامي للنخاع الشوكي
---	-----------------------------	---	----------------------------	---	----------------	---	-----------------------------

36- هي الشدة التي تكفي لتوليد الدفعة العصبية والتقلص العضلي خلال زمن تأثير معين:

A	الشدة الحدية	B	العتبة الدنيا	C	الريوباز	D	كل ما سبق صحيح
---	--------------	---	---------------	---	----------	---	----------------

37- الزمن الأقصر الذي لا يزال عنده الريوباز فعالا:

A	الزمن المفيد	B	الزمن المفيد الأساسي	C	الكروناكسي	D	زمن الاستنفاد
---	--------------	---	----------------------	---	------------	---	---------------

38- باحة ترابطية لها علاقة بسلوك الشخص وانفعالاته (دورة):

A	أمام الجبهية	B	الحافية	C	الجدارية القفوية الصدغية	D	كل ما سبق غلط
---	--------------	---	---------	---	--------------------------	---	---------------

39- يقع مركز الشعور بالألم في:

A	التشكيل الشبكي	B	المهادين	C	القشرة المخية	D	A+B
---	----------------	---	----------	---	---------------	---	-----

40- وظيفة باحة بروكه (دورة):

A	تمييز تعابير الوجه	B	النطق والتصويت	C	الإدراك اللغوي	D	ادراك معاني الموسيقى
---	--------------------	---	----------------	---	----------------	---	----------------------

41- تقع الباحات البصرية في:

A	الفصين الصدغيين	B	الفصين الجداريين	C	الفصين القفويين	D	الفصين الجداريين
---	-----------------	---	------------------	---	-----------------	---	------------------

لاحظ الشكل الآتي ثم أجب:

42- مركز التحكم بالفعاليات الاخلاقية والقيم الاجتماعية:

A	الباحة رقم ١	B	الباحة رقم ٢	C	الباحة رقم ٣	D	الباحة رقم ٤
---	--------------	---	--------------	---	--------------	---	--------------

43- حمزة سلوكه سيء وانفعالي جدا وليس لديه دوافع نحو عملية التعلم وبالتالي هو لديه تخرب في:

A	الباحة رقم ١	B	الباحة رقم ٢	C	الباحة رقم ٣	D	الباحة رقم ٤
---	--------------	---	--------------	---	--------------	---	--------------

دراسة حالة:

تعرض شخص لحادث سير أليم وتم نقله الى المشفى لتلقي العلاج فطلب منه الطبيب تحديد مكان الألم من اجل اجراء الصور الشعاعية والمطلوب:

44- استطاع المريض تحديد مكان الألم عن طريق

A	التشكيل الشبكي	B	المهادين	C	الباحات الحسية الجسمية	D	A+B
---	----------------	---	----------	---	------------------------	---	-----

45- يقع مركز الشعور بالألم في:

A	المهادين	B	الدماغ المتوسط	C	الحدبة الحلقية	D	كل ماسبق صحيح
---	----------	---	----------------	---	----------------	---	---------------

46- يعد ضروريا لتخزين الذكريات الجديدة الطويلة الأمد لكن ليس للاحتفاظ بها:

A	الجسم المخطط	B	البصلة السيسائية	C	السويقتين المخيتين	D	الحصين
---	--------------	---	------------------	---	--------------------	---	--------

47- ما الحبال التي تعبرها الالياف الحسية في النخاع الشوكي: (دورة)

A	الخلفيان	B	الجانبين	C	الاماميان	D	كل ماسبق صحيح
---	----------	---	----------	---	-----------	---	---------------

48- يقع جسم العصبون الثاني في مسلك حس اللمس الدقيق في:

A	البصلة السيسائية	B	النخاع الشوكي	C	المهاد	D	العقدة الشوكية
---	------------------	---	---------------	---	--------	---	----------------

49- احدى البنى العصبية الاتية تتكون من مادة بيضاء وتعد طريقا لنقل السيالة العصبية المحركة الصادرة عن الدماغ

A	السويقتين المخيتين	B	الحدبة الحلقية	C	الحدبات التوعمية الأربعة	D	البصلة السيسائية
---	--------------------	---	----------------	---	--------------------------	---	------------------

50- يحوي مراكز الشعور بالعطش والجوع والخوف:

A	المهاد	B	الوطاء	C	التشكيل الشبكي والمهادي	D	النوى القاعدية
---	--------	---	--------	---	-------------------------	---	----------------

انتهت الأسئلة

رابط قناة الشرح
https://t.me/Science_Bac

رابط قناة الأتمتة:
<https://t.me/EXPMCQ>

رابط غروب المناقشة:
<https://t.me/+Kt8hBgq7R6k3ZjQ8>

رابط قناة الدعم النفسي:
<https://t.me/EXPk14>

رابط قناة اليوتيوب:
<https://youtube.com/@expscience-jg4jo?si=xEqDVSAXq8Fla5bf>

للتواصل:
للتواصل يرجى نسخ المعرف ووضعها في شريط البحث على التلغرام
@Dr_Sohaib_Mk
@Dr_Waled_Al_hmd
وعلى الرقم: 0968406786

الحل الصحيح:

1-D	11_D	21_D	31. C	41. C
2_B	12_A	22_C	32. A	42. D
3_C	13_C	23_C	33. D	43. C
4_D	14_A	24_D	34. B	44. C
5_C	15_C	25_D	35. D	45. D
6_A	16_C	26. D	36. D	46. D
7_B	17_A	27. C	37. B	47. D
8_B	18_B	28. C	38. B	48. A
9_D	19_A	29. D	39. D	49. A
10_C	20_D	30. C	40. B	50. B