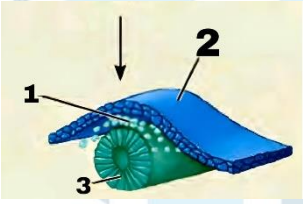
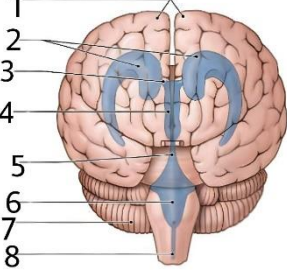
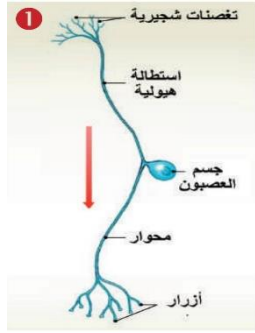


الاسم:	امتحان مؤتمت - علم الأحياء
المدة: 50 دقيقة	امتحان الدرس الأول والثاني والثالث عصبية
العلامة: 300 درجة	فريق شغف التعليمي

- اختر الإجابة الصحيحة ثم ظلل على ورقة إجابتك دائرة الحرف المرافق لها: (لكل سؤال إجابة صحيحة واحدة فقط)

1) في القرون الامامية للنخاع الشوكي يوجد عصبونات:	
(A) متعددة قطبية نجمية	(B) متعددة قطبية هرمية
(C) عديمة المحوار بينية	(D) نابذة (محركة) احادية
2) الانتفاخان الموجودان في النخاع الشوكي:	
(A) ظهري وقطني	(B) رقبى وقطني
(C) رقبى وعجزى	(D) ظهري وعجزى
3) طيات دقيقة من لأم الحنون تبرز في بطينات الدماغ الأربعة:	
(A) الضفيرة المشيمية	(B) البطانة العصبية
(C) الحيز تحت العنكبوتي	(D) جسيمات نيسل
4) كتلتين عصبيتين كبيرتين على جانبي البطن الثالث:	
(A) السويقتين المخيتين	(B) الحدبات التوءمية
(C) التصالبان البصريان	(D) المهادان
5) واحد مما يلي يعد النقل عنده غير قطبي:	
(A) الخلية العصبية	(B) الاوكسينات
(C) الهيدرية	(D) المشبك الكيميائي
6) يفصل الانبوب العصبي عن الوريقة الجنينة الخارجية:	
(A) خلال الاسبوع الثالث	(B) نهاية الشهر الرابع
(C) نهاية الشهر الاول	(D) خلال الاسبوع الرابع
7) أي من البنى العصبية الاتية على الوجه البطني وظهري للدماغ؟	
(A) الوطاء	(B) الفص الشمي
(C) السويقتان مخيتان	(D) البصلة السيسائية
8) ترتبط الغدة النخامية بالدماغ عن طريق:	
(A) الحدبة الحلقية	(B) الوطاء
(C) المهاد	(D) السويقة المخية
9) يوجد القسم الخارجي من السائل الدماغي الشوكي:	
(A) بين الأم الجافية والأم الحنون	(B) بين الأم الجافية وعظام القحف
(C) بين الغشاء العنكبوتي غشاء الأم الحنون	(D) بين غشائي الأم العنكبوتية
10) أي مما يلي لا يعد من جذع الدماغ؟	
(A) المهاد	(B) الحدبة الحلقية
(C) السويقتان المخيتان	(D) الحدبات التوءمية الأربعة
11) تشكل السكتة الدماغية:	
(A) نزيف في الدماغ 17%	(B) جلطة دموية 87%
(C) نزيف في الدماغ 87%	(D) تراكم السائل الدماغي الشوكي
12) أحد هذه العضيات غير موجودة في السيتوبلازما الخلية العصبية:	
(A) الجسيمات الكوندرية	(B) الجسيمات الحالة
(C) الشبكة السيتوبلازمية الداخلية الخشنة	(D) الجسيم المركزي
13) عندما يواجه الجسم خطر ما:	
(A) تتوسع القصبات الهوائية	(B) يخزن الكبد الغلوكوز
(C) تتضيق حدقة العين	(D) يزداد افراز اللعاب
14) عندما تجلس أنت وصديقك على شاطئ البحر عند الغروب يحدث ما يلي:	
(A) يتحرر الغلوكوز	(B) تتوسع حدقة العين
(C) يزداد افراز اللعاب	(D) يتشبط الجهاز الهضمي
15) تحوي ال RNA:	
(A) الليفات العصبية	(B) الخلايا العصبية
(C) الأعصاب	(D) جسيمات نيسل
16) تقلص الالياف العضلية الملساء الدائرية في القزحية بتأثير الناقل الكيميائي العصبي:	
(A) النور ادرينالين	(B) الأستيل كولين
(C) الغلوتامات	(D) الدوبامين

<b>(17) خلايا في الجهاز العصبي في PNS:</b>				
(A) الخلايا الدبقية النجمية	(B) خلايا شوان	(C) الخلايا الدبقية قليلة الاستطالات	(D) خلايا الدبق الصغيرة	
<b>(18) نوع الناقل في المشابك بين الخلايا العصبية والخلايا المستجيبة في الجهاز العصبي الجسمي:</b>				
(A) الأدرينالين	(B) النور أدرينالين	(C) الاستيل كولين	(D) الغلوتامات	
<b>(19) عدد العصبونات الصادرة عن الجهاز العصبي الجسمي في الخلايا المستجيبة:</b>				
(A) 1	(B) 2	(C) 3	(D) 4	
<b>(20) يجري البزل القطني عادة:</b>				
(A) بين الفقرات الظهرية	(B) فوق الفقرة القطنية الثانية	(C) بين الفقرة القطنية الأولى والثانية	(D) بين الفقرة القطنية الثالثة والرابعة	
<b>(21) إحدى أنواع الخلايا غير موجودة في الجهاز العصبي المركزي:</b>				
(A) قليلة الاستطالات	(B) دبقية صغيرة	(C) خلايا التابعة	(D) خلايا الدبق النجمية	
<b>(22) في المسلك العصبي الودي ترتبط معظم العقد الودية مع العصب الشوكي:</b>				
(A) بفرعين	(B) بثلاثة أفرع	(C) بأربعة أفرع	(D) بخمسة أفرع	
<b>(23) جميع أعضاء الجسم تزود بعصبونات بقسم الودي ونظير الودي معاً ما عدا:</b>				
(A) الغدة الدرقية	(B) البنكرياس	(C) لب الكظر	(D) 3+1	
<b>(24) تحرر معظم النهايات العصبية للقسم الودي:</b>				
(A) النور أدرينالين	(B) الدوبامين	(C) الاستيل كولين	(D) الغلوتامات	
				
<b>(25) تعطي البنى رقم 1:</b>				
(A) خلايا العرف العصبي	(B) الجهاز العصبي المركزي	(C) العقد العصبية	(D) الوريقة الجنينية الخارجية	
<b>(26) تعطي البنية رقم 3:</b>				
(A) خلايا العرف العصبي	(B) الجهاز العصبي المركزي	(C) العقد العصبية	(D) الجهاز العصبي المحيطي	
<b>(27) الذي يشكل النخاع الشوكي:</b>				
(A) المسمى رقم 1	(B) المسمى رقم 2	(C) المسمى رقم 3	(D) جميع ما سبق صحيح	
				
<b>(28) توجد في قاعدة المسمى رقم 2:</b>				
(A) بطين جانبي	(B) جسم مخطط	(C) جسم ثفني	(D) القبو	
<b>(29) يوجد في المسمى رقم 8:</b>				
(A) دم	(B) سائل دماغي شوكي خارجي	(C) سائل دماغي شوكي داخلي	(D) لمف	



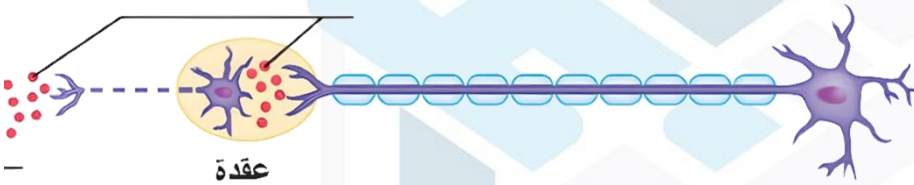
30) أي مما يلي صحيح عن الخلية التالية:

(A) توجد في العقدة نابذة	(B) توجد في العقدة جابذة	(C) توجد في القرون الامامية نابذة	(D) توجد في القرون الامامية جابذة
--------------------------	--------------------------	-----------------------------------	-----------------------------------



31) ما وظيفة الخلية التالية؟

(A) افراز السائل الدماغي الشوكي	(B) تشكل غمد النخاعين	(C) تشكل الحاجز الدماغي الدموي	(D) دعم العصبونات في العقد العصبية الكبيرة
---------------------------------	-----------------------	--------------------------------	--



32) يمثل الشكل الاتي:

(A) المسلك العصبي الجسمي	(B) المسلك العصبي الودي	(C) المسلك العصبي نظير الودي	(D) لا شيء مما سبق
--------------------------	-------------------------	------------------------------	--------------------

33) الناقل الكيميائي الموجود في الخلية السابقة:

(A) الاستيل كولين	(B) الدوبامين	(C) النور ادرينالين	(D) المادة P
-------------------	---------------	---------------------	--------------

34) غمد شوان يبقى وحده في اختناقات رانفيه في :

(A) العصب الشمي	(B) العصب الوريكي	(C) المادة الرمادية	(D) المادة البيضاء
-----------------	-------------------	---------------------	--------------------

35) من العوامل المؤدية لحدوث السكتة الدماغية:

(A) فقدان التوازن	(B) فقدان الوعي	(C) ارتفاع ضغط الدم	(D) كل ما سبق صحيح
-------------------	-----------------	---------------------	--------------------

36) الألياف قبل العقدة:

(A) طويلة في القسم الودي	(B) قصيرة في القسم الودي	(C) قصيرة في القسم نظير الودي	(D) متساوية الطول مع الالياف بعد العقدة
--------------------------	--------------------------	-------------------------------	---

37) تصل بين البطين الثالث والبطينين الجانبيين:

(A) فرجتا مونرو	(B) قناة سيليفيوس	(C) قناة السييساء	(D) ثقبا لوشكا وثقب ماجندي
-----------------	-------------------	-------------------	----------------------------



38) تحدث الحالة التالية بسبب:

(A) شرب الماء بكثرة	(B) التدخين	(C) فرط انتاج السائل الموجود في بطينات الدماغ	(D) ارتفاع الكوليسترول
---------------------	-------------	---	------------------------

39) يشكل صلة بين نصفي الكرة المخية وجذع الدماغ:				
(A) الجسم الثفني	(B) مثلث المخ	(C) المهادين والوطاء	(D) B+A	
				40) يقع جسم العصبون قبل العقدة في:
(A) 4	(B) 5	(C) 6	(D) 7	
41) الثلم الأمامي في:				
(A) 2	(B) 7	(C) 9	(D) 11	
42) خلايا دبقيية تسهم في تشكيل الحاجز الدماغي الدموي:				
(A) خلايا البطانة العصبية	(B) الخلايا التابعة	(C) الخلايا الدبقيية الصغيرة	(D) خلايا دبقيية نجمية	
				43) من تأثيرات الأعصاب التالية:
(A) تقلص المثانة	(B) تقلص العضلات الدائرية في العين	(C) تحرير الغلوكوز	(D) استرخاء المثانة	
44) توجد العصبونات ثنائية القطب:				
(A) شبكية العين	(B) خلايا بوركنج	(C) القرون الامامية للنخاع الشوكي	(D) الدماغ	
45) أي مما يلي يعد خاطئاً عن الاستطالات الهيولية:				
(A) كثير العدد	(B) تنقل السيالة من جسم الخلية	(C) تحقق أكبر قدر من الالتقاء مع العصبونات الأخرى	(D) تحوي جسيمات نيسل	
46) في القسم نظير الودي:				
(A) القرون الجانبية للمنطقة الظهرية	(B) العقد على جانبي العمود الفقري	(C) العقد قرب الاحشاء أو في جدارها	(D) تعد الجسم لمواجهة الخطر	
47) أي مما يلي صحيح عن الخلايا الدبقيية:				
(A) تتنبه وتنقل التنبيه	(B) تنقسم	(C) حجمته كبير	(D) عددها قليل	
48) لب الكظر يعد عقدة:				
(A) شوكية	(B) قحفية	(C) ودية	(D) نظيرة ودية	
49) موقع اللييفات العصبية:				
(A) في جسم الخلية	(B) جسم الخلية والمحوار	(C) في جسم الخلية والاستطالات الهيولية	(D) في جميع أقسام العصبون	
50) أحد الأقسام التالية يتألف من بنيتين أحدهما على الوجه الظهرى للدماغ والأخرى على الوجه البطنى:				
(A) الدماغ المهادي البيني	(B) جذع الدماغ	(C) الدماغ المتوسط	(D) المخيخ	

"مع تمنياتي لكم بالتوفيق الدائم"

اتذكر دائماً إنو لازم تترك الأثر بشغف كبير

