

خيارك الانسب نحو التفوق .

بِسْمِ اللَّهِ الرَّحْمَنِ الرَّحِيمِ

تم تحميل هذا الملف بواسطة: **بوت أختبارات بكوريا مؤتممة.**



<https://t.me/FFYY79> تم التحميل بواسطة:

انقر هنا للوصول الى (بوت بكوريا مؤتمت)

وهو عبارة عن بوت تعليمي شامل لمواد الطلاب البكوريا بفرعيها العلمي و الادبي.

يقدم هذا البوت:

أختبارات مؤتممة لطلاب العلمي و الأدبي وفق المنهاج الحديث .



نتمنى لكم دوام التفوق و النجاح.



Pixel Science team

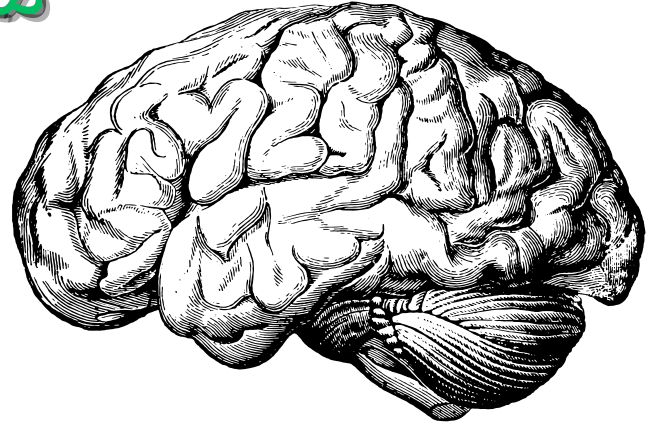
ملف أسئلة مؤتمته

مادة علم الأحياء والأرض

شمولية لكامل الدرس



تُرفَق الأسئلة مع الحل



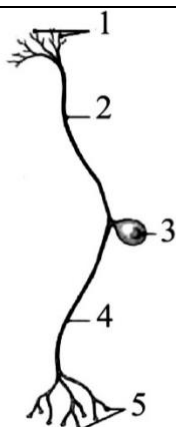
للوصول إلى قناة الفريق اضغط هنا :



فريق بكسل التعليمي



1- عند مقارنة الخلايا العصبية مع خلايا الدبق العصبي نجد أن خلايا الدبق:					
A	أقل عدداً وأصغر حجماً	B	أقل عدداً وأكبر حجماً	C	أكثر عدداً وأكبر حجماً
D	أكثر عدداً وأصغر حجماً				
2- خلية غير عصبية هذا يعني أنها حتماً لا تحتوي:					
A	جسيمات كوندرية	B	جسيمات نيسل	C	جسيم مركزي
D	نواة				
3- الخاطئ عن الخلايا العصبية:					
A	التالف من بعضها لا يُعوض	B	فقد بعضها القدرة على الإنقسام	C	بعضها يغيب لديه الجسيم الكوندرية
D	عدد بعضها في تناقص مستمر				
4- إحدى المعلومات الآتية صحيحة عن جسم الخلية العصبية:					
A	يخلو من اللييفات العصبية	B	يخلو من جسيمات نيسل	C	يقوم بتركيب بروتينات الخلية
D	له دور أساسي في الاستقلاب				
5- الخاطئ عن اللييفات العصبية:					
A	تشكلات خيطية دقيقة	B	توجد في جسم الخلية	C	تندم في المحوار
D	خاصة في الخلية العصبية				
6- الخلايا النجمية:					
A	خلايا عصبية	B	خلايا دبقية	C	كلاهما صحيح
D	كلاهما خاطئ				
7- إحدى العبارات لا تصف أيّاً من خلايا الدبق العصبية:					
A	توجد في الجهاز العصبي المركزي	B	توجد في الجهاز العصبي المحيطي	C	تُبلمّ العصونات التالفة
D	تستقبل التنبيه				
8- إمكانية التقاء العصبون مع العصونات الأخرى كبيرة، يساهم في ذلك:					
A	استقطاب النقل في الخلايا العصبية	B	وجود خلايا الدبق العصبية لدعمها	C	كثرة عدد الاستطالات الهيولية
D	غياب الجسيم المركزي لدى بعضها				
9- في محوار الخلية العصبية نجد دائماً:					
A	جسيمات نيسل	B	لييفات عصبية	C	جسيم مركزي
D	غمد النخاعين				
10- في محوار الخلية العصبية دائماً لا نجد:					
A	جسيمات نيسل	B	غمد شوان	C	غمد النخاعين
D	جسيم مركزي ولييفات عصبية				
11- تصنّف الخلايا العصبية تبعاً ل:					
A	شكلها وموقعها	B	حجمها ووظيفتها	C	أهميتها وموقعها
D	شكلها ووظيفتها				
12- إنّ التفرعات الانتهازية للمحوار:					
A	تكون مفردة أو معدومة	B	تستقبل السيالة العصبية	C	تحتوي انتفاخات بنهايتها
D	تخرج من جسم الخلية				
13- إنّ الخلية العصبية قد تشكل مشابك مع:					

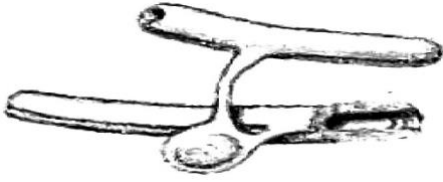
A	خلية عصبية	B	خلية عضلية	C	خلية غدية	D	كل ما سبق صحيح
14- لا يمكن أن يغيب في الخلية العصبية:							
A	الأزرار الانتهازية	B	الليفات العصبية	C	الجسيم المركزي	D	المحوار
15- خلايا عصبية تحوي جسيمات نيسل في كل أجزائها الرئيسية قد توجد في:							
A	القرون الخلفية للنخاع الشوكي	B	البطانة الشمية	C	القرون الأمامية للنخاع الشوكي	D	بعض أعضاء الحواس
16- لاحظ الشكل المجاور، ثم أجب عن الأسئلة التالية: (من 16 إلى 26)							
							
16- إنَّ العصبون الذي يظهر في الصورة يُصنّف من ناحية الشكل:							
A	وحيد القطب	B	ثنائي القطب	C	متعدد الأقطاب	D	عديم المحوار
17- عدد الاستطالات التي تخرج من جسم الخلية:							
A	1	B	2	C	0	D	أكثر من 2
18- تسمى البنية رقم 1:							
A	استطالات هيولية	B	لييفات عصبية	C	تفرعات انتهائية	D	تغصنات شجرية
19- الجزء رقم 4 يقع في:							
A	الجذر الأمامي المحرك للعصب الشوكي	B	الجذر الخلفي الحسي للعصب الشوكي	C	القرن الأمامي للنخاع الشوكي	D	القشرة المخية والقشرة المخيخية
20- الجزء رقم 5 يقع في:							
A	المستقبل الحسي	B	الليف العضلي المُنفذ	C	القرن الخلفي للنخاع الشوكي	D	القرن الأمامي للنخاع الشوكي
21- يصنّف هذا العصبون على أنه:							
A	حسي	B	حركي	C	حسي أو حركي	D	بيني
22- لا يقع أي جزء من أجزاء هذا العصبون في:							
A	العقدة الشوكية	B	الجذر الخلفي للعصب الشوكي	C	المادة الرمادية للنخاع الشوكي	D	قشرة المخ
23- عدد الألياف في هذا الشكل:							
A	1	B	0	C	2	D	أكثر من 2
24- جهة انتقال السّيالة عبر هذا العصبون نحو:							
A	الأسفل	B	الأعلى	C	الأيمن	D	الأيسر
25- تخزن النواقل العصبية في الجزء:							

5	D	4	C	3	B	1	A
26- إن محوار هذا العصبون:							
متعدد	D	مزدوج	C	معدوم	B	مفرد	A
27- الخاطئ عن الاستطالات الهيولية:							
قد تكون ليفاً عصبياً	D	تستقبل المعلومات الواردة	C	قد تكون معدومة	B	يختلف عددها باختلاف العصبونات	A
<p>لاحظ الشكل المجاور الذي يوضح تصنيف العصبونات وظيفياً (حيث تشير البنية 15 إلى عضلة منفذة) ثم أجب عن الأسئلة التي تليه: (من 28 حتى 31)</p> 							
28- العصبون رقم 12 يُصنّف من الناحية الشكلية:							
أحادي القطب	D	عديم المحوار	C	متعدد القطبية له شكل هرمي	B	متعدد القطبية له شكل نجمي	A
29- وظيفة العصبون 12:							
حسي	D	موصل	C	مفرز	B	محرك	A
30- الخاطئ عن العصبون 11:							
يستقبل السيالة من العصبون الحسي	D	ليفه العصبي محاط بغمد شوان فقط	C	يسمى العصبون الموصل البيني	B	يقع بأكمله ضمن المادة الرمادية	A
31- عدد الألياف العصبية الظاهرة بالشكل:							
6	D	4	C	8	B	2	A
32- عصبون يستقبل الحس هو:							
موصل (بيني)	D	متعدد قطبي هرمي	C	متعدد قطبي نجمي	B	أحادي القطب	A
33- الخاطئ عن خلايا بوركنج:							
متعددة قطبية	D	خلايا عصبية	C	لها شكل هرمي	B	توجد في القشرة المخية	A
34- يكون العصبون نابذ من حيث الوظيفة وهرمي من حيث الشكل موجوداً:							
في قشرة المخ	D	في بعض أعضاء الحواس	C	في القرن الأمامي للتخاع الشوكي	B	في القرن الخلفي للتخاع الشوكي	A
35- قد لا يكون ليفاً عصبياً:							
جزء محاط بغمد التخاعين	D	جزء محاط بغمد شوان	C	الاستطالة الهيولية	B	المحوار	A
36- يكسب المادة البيضاء لونها الأبيض:							
غمد التخاعين	D	جسيم نيسل	C	الجسيم المركزي	B	جسم الخلية	A
37- خلايا تمتلك جسيماً مركزياً هذا يعني أنها حتماً:							

A	خلية عصبية	B	عددها في تناقص	C	فقدت قدرتها على الانقسام	D	التآلف منها قد يعوّض
38- يتشكل غمد النّخاعين في المادّة البيضاء من خلايا:							
A	شوان	B	الدّبِق النّجميّة	C	الدّبِق قليلة الاستطالات	D	البطانة العصبية
39- وجود غمد شوان حول بعض الألياف العصبية المحيطية يساعد في:							
A	انقسام الخلايا العصبية	B	التّجدد بعد الأذية	C	النقل السريع للسيالة	D	تركيب بروتينات الخلية
40- تصنّف الألياف العصبية تبعاً ل:							
A	شكلها	B	وظيفتها	C	نوع الغمد الخاص بها	D	موقعها
41- الصّحيح عن غمد النّخاعين:							
A	غمد هيولي	B	غمد شفاف	C	غمد رقيق	D	غمد ثخانتة منتظمة
42- أيّ العبارات التالية صحيحة:							
A	كلّ استطالة هيولية ليف	B	كل استطالة هيولية ليست ليف	C	كل ما يحاط بغمد النخاعين ليف	D	كل ما لا يحاط بغمد النخاعين ليس ليف
43- من الألياف ذات النّخاعين:							
A	العصب البصري	B	العصب الوركي	C	العصب الشّمي	D	أ + ب
44- أيّ العبارات التالية صحيحة:							
A	كل ما يحاط بغمد شوان ذات نخاعين	B	كل ما لا يحاط بغمد شوان عديم النّخاعين	C	كل ليف محاط بأغمد	D	معظم الأعصاب ذات النّخاعين
45- الصّحيح عن الألياف العارية:							
A	توجد بالمادّة البيضاء	B	عديمة النّخاعين	C	تحاط بغمد شوان فقط	D	تحاط بغمد النخاعين فقط
46- الخاطئ عن الأعصاب:							
A	حبال بيضاء اللون	B	حزم ألياف عصبية	C	مختلفة الأقطار	D	متساوية الأطوال
47- وجود اختلافات رانفييه يعني وجود:							
A	غمد شوان	B	غمد النّخاعين	C	غمد النخاعين وغمد شوان معاً	D	ليف عصبي غير محاط بأغمد
48- يبقى غمد شوان وحده في اختلافات رانفييه في:							
A	كلّ الألياف العصبية	B	معظم الألياف العصبية	C	العصب البصري	D	العصب الشّمي
49- نجد في الجهاز العصبي المركزي:							
A	جسم العصبون النّجمي	B	خلايا الدّبِق النّجميّة	C	خلايا بوركنج	D	كل ما سبق صحيح
50- من أجزاء الحاجز الدماغي الدّموي:							
A	الأبواق الوعائية	B	العصبونات النّجميّة	C	الضفيرة المشيمية	D	كل ما سبق صحيح
51- العصبونات التآلفة:							
A	تقوم خلايا دبق نجمية بإعادة امتصاصها	B	تساهم خلايا شوان في تجددها	C	تقوم خلايا الدبق الصغيرة ببلعمتها	D	كل ما سبق صحيح
52- ليس من وظائف خلايا الدّبِق النّجميّة:							

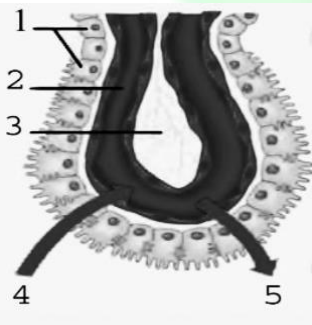
A	تغذية العصبونات	B	اختزان وتحرير النواقل الكيميائية	C	الإسهام بتشكيل الحاجز الدماغي الدموي	D	تنظيم التوازن الشاردي حول العصبونات
---	-----------------	---	----------------------------------	---	--------------------------------------	---	-------------------------------------

53- نوع الخلية الدبقية التي تظهر في الصورة:



A	صغيرة	B	شوان	C	قليلة الاستطالات	D	التابعة (الساتلة)
---	-------	---	------	---	------------------	---	-------------------

لاحظ الشكل المجاور ثم أجب عن الأسئلة التي تليه (من 54 حتى 57)



لاحظ الشكل المجاور، ثم أجب عن أسئلة (من 54 حتى 57):
54- يظهر الشكل مقطعا في:

A	طبقات السحايا	B	الحاجز الدماغي الدموي	C	الضفيرة المشيمية	D	النخاع الشوكي
---	---------------	---	-----------------------	---	------------------	---	---------------

55- من طبقات السحايا تظهر في الشكل السابق:

A	الأم الجافية	B	الأم الحنون	C	الغشاء العنكبوتي	D	كل ما سبق صحيح
---	--------------	---	-------------	---	------------------	---	----------------

56- خلايا الدبق التي تظهر في الشكل هي:

A	قليلة الاستطالات	B	الساتلة (التابعة)	C	شوان	D	البطانة العصبية
---	------------------	---	-------------------	---	------	---	-----------------

57- الخاطى عن البنية السابقة:

A	طبقات دقيقة من الأم الحنون	B	تبرز في جميع بطينات الدماغ	C	تمنع وصول مواد خطيرة قد تأتي مع الدم إلى الدماغ	D	تغطيها خلايا دبقية
---	----------------------------	---	----------------------------	---	---	---	--------------------





58- الصحيح عن غمد شوان:

A	يتقطع على أبعاد متساوية	B	يتركب من السفينغوميلين	C	يحتوي في كل قطعة بين حلقات نوى عديدة	D	جميع الإجابات السابقة خاطئة
---	-------------------------	---	------------------------	---	--------------------------------------	---	-----------------------------

59- الخاطى عن جسم الخلية العصبية:

A	يحيط به غشاء سيتوبلازمي	B	يحتوي نواة حجمها كبير	C	يحتوي سيتوبلازما تحوي كل العضيات الخلوية	D	له دور رئيس في الاستقلاب والتغذية
---	-------------------------	---	-----------------------	---	--	---	-----------------------------------

60- إحدى الخلايا التالية تمثل خلية دبقية نجمية:

A		B		C		D	
---	--	---	--	---	--	---	--



حل الاختبار:

10	9	8	7	6	5	4	3	2	1
A	B	C	D	C	C	D	C	B	D
20	19	18	17	16	15	14	13	12	11
C	B	D	A	A	D	B	D	C	D
30	29	28	27	26	25	24	23	22	21
C	A	A	B	A	D	A	C	D	A
40	39	38	37	36	35	34	33	32	31
C	B	C	D	D	B	D	A	A	C
50	49	48	47	46	45	44	43	42	41
A	D	B	B	D	B	D	D	C	D
60	59	58	57	56	55	54	53	52	51
A	C	D	C	D	B	C	C	B	C