



أضع علامة (✓) أمام العبارة الصحيحة، وعلامة (✗) أمام العبارة الخاطئة فيما يلي:

- تمكن الملك عبد العزيز من استرداد الرياض مع رجاله في الخامس من شهر شوال عام ١٣١٩ هـ.
- استغرق استرداد الرياض ثلاث محاولات من الملك عبدالعزيز.
- قاد الملك عبدالعزيز معركة اقتحام المصمك لاسترداد الرياض.

أكتب ما أعرفه عن الملك عبدالعزيز بن عبدالرحمن بن فيصل آل سعود.

.....

.....

.....

.....

.....

أكمل الفراغات التالية بما يناسبها: (١٣٧٣ هـ - الثانية - ١٨١٣ هـ - الأولى)

- استثمر الملك عبد العزيز فرصة تحرك الشيخ مبارك الصباح حاكم الكويت لمواجهة عبدالعزيز ابن رشيد في القصيم عام ..... لاسترداد الرياض في المحاولة .....
- تمكن الملك عبدالعزيز من استرداد الرياض في المحاولة .....
- توفي الملك عبدالعزيز في مدينة الطائف سنة ..... ، ونقل جثمانه إلى الرياض.



الدرجة

.....

اسم الطالب/ة: .....



أضع علامة (✓) أمام العبارة الصحيحة، وعلامة (×) أمام العبارة الخاطئة فيما يلي:

- لم يتبع الملك عبدالعزيز نهج أسلافه في الدولة السعودية الأولى والثانية.
- بعد أن استرد الملك عبدالعزيز الرياض وثبت الأمن فيها، انطلق لتحقيق الوحدة الوطنية في جميع أرجاء الوطن.
- من إنجازات الملك عبدالعزيز انتشار الأمن واكتشاف النفط.

أكمل الفراغات التالية بما يناسبها: (اكتشاف النفط - ١٣٥١ - ١٣٥٠)

- تم تأسيس وزارة الداخلية عام ..... هـ.
- أدى ..... إلى تحضر المملكة العربية السعودية وتطورها.
- أصدر الملك عبدالعزيز في عام ..... هـ مرسوماً ملكياً بتسمية الوطن باسمه الحالي.

أختار الإجابة الصحيحة:

اعتنى الملك عبد العزيز بوسائل .....، وتوفير أفضل الخدمات والأجهزة الطبية.		
أ- المواصلات	ب- العلاج	ج- الراحة
تم حفر أول بئر منتجة في .....		
أ- الدمام	ب- الرياض	ج- أ وب معاً
بعد انتهاء الدولة السعودية الثانية، كانت الأوضاع الأمنية تتسم ب .....		
أ- كثرة الخلافات	ب- النزاعات	ج- أ وب معاً



أضع علامة (✓) أمام العبارة الصحيحة، وعلامة (✗) أمام العبارة الخاطئة فيما يلي:

- قام الملك سعود بن عبد العزيز بتوسعة الحرمين الشريفين.
- ولد الملك فيصل بن عبد العزيز في الكويت عام ١٣١٩ هـ.
- افتتح الملك فيصل بن عبدالعزيز ميناء جدة الإسلامي.

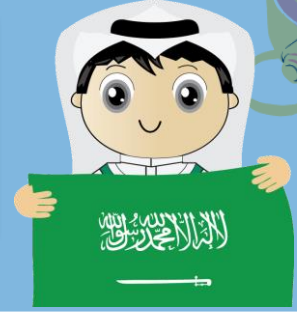
أكمل الفراغات التالية بما يناسبها: (سعود - فيصل - خالد)

- فتح الملك ..... بن عبدالعزيز كثيراً من المدارس للبنين والبنات.
- تولى الحكم بعد الملك فيصل بن عبدالعزيز ولي عهده الأمير ..... بن عبدالعزيز.
- ازدهرت المملكة العربية السعودية في عهد الملك ..... بن عبدالعزيز حتى أصبحت تضاهي أقطار العالم العربي في التقدم.

أختار الإجابة الصحيحة:

قام الملك ..... بن عبد العزيز بتأسيس الرئاسة العامة لتعليم البنات.		
أ- فيصل	ب- سعود	ج- خالد
ولد الملك فيصل بن عبدالعزيز في .....		
أ- الدمام	ب- الرياض	ج- الكويت
افتتح الملك ..... بن عبد العزيز محطة التلفزيون بالرياض.		
أ- فيصل	ب- سعود	ج- خالد





أضع علامة (✓) أمام العبارة الصحيحة، وعلامة (✗) أمام العبارة الخاطئة فيما يلي:

- قام الملك عبدالله بن عبد العزيز بتوسعة الحرمين الشريفين وتطوير المشاعر المقدسة.
- ولد الملك خالد بن عبد العزيز في الكويت عام ١٣٣١ هـ.
- تطورت الزراعة في عهد الملك فهد بن عبدالعزيز.

أختار الإجابة الصحيحة:

قام الملك ..... بن عبد العزيز بإنشاء عدد من الوزارات.		
أ- عبدالله	ب- فهد	ج- خالد
ولد الملك ..... بن عبدالعزيز في الرياض عام ١٣٤٣ هـ.		
أ- عبدالله	ب- فهد	ج- خالد
أصدر الملك ..... بن عبد العزيز عدد من الأنظمة الإدارية.		
أ- عبدالله	ب- فهد	ج- خالد

أكمل الفراغات التالية بما يناسبها: (عبدالله-فهد- خالد)

- افتتح الملك ..... بن عبدالعزيز جامعة أم القرى في مكة المكرمة.
- قام الملك ..... بن عبدالعزيز بالتوسع في إنشاء الجامعات، ومن أبرزها جامعة نورة بنت عبدالرحمن للبنات.
- توفي الملك ..... بن عبدالعزيز بالرياض سنة ١٤٢٦ هـ، ودفن في مقبرة العود.



الدرجة
اسم الطالب/ة: .....

الدرجة

اسم الطالب/ة: .....



أضع علامة (✓) أمام العبارة الصحيحة، وعلامة (✗) أمام العبارة الخاطئة فيما يلي:

- ولد الملك سلمان بن عبدالعزيز آل سعود في الرياض عام ١٣٤٥ هـ.
- يبلغ عدد أولاد الملك سلمان بن عبدالعزيز ١٢ ولد.
- تولى الملك سلمان بن عبدالعزيز إمارة منطقة الرياض عام ١٤٣٣ هـ.

أختار الإجابة الصحيحة:

بُويع الملك سلمان بن عبدالعزيز بالحكم في ..... من ربيع الآخر سنة ١٤٣٦ هـ.		
أ- الثالث	ب- الرابع	ج- الخامس
تلقى الملك سلمان بن عبدالعزيز آل سعود تعليمه في مدرسة الأمراء ب.....		
أ- الرياض	ب- جدة	ج- الدمام
الملك سلمان بن عبدالعزيز آل سعود الابن ..... للملك عبد العزيز.		
أ- الرابع والعشرين	ب- الخامس والعشرين	ج- السادس والعشرين

أكمل الفراغات التالية بما يناسبها: (الأمراء - السابع - والده)

- حظي الملك سلمان بن عبدالعزيز آل سعود بالعناية الخاصة من ..... الذي أتاح له الاطلاع على ما تقوم به الحكومة من أعمال وهو في سنٍ صغيرة.
- حَتَمَ الملك سلمان بن عبدالعزيز آل سعود قراءة القرآن كاملاً في مدرسة .....
- يعتبر الملك سلمان بن عبدالعزيز آل سعود الملك ..... للمملكة العربية السعودية.





مادة الدراسات الاجتماعية  
الصف السادس الابتدائي

الدرس الخامس عشر  
شخصية ومواقف خادم الحرمين الشريفين (الملك سلمان  
بن عبدالعزيز آل سعود)



أضع علامة (✓) أمام العبارة الصحيحة، وعلامة (✗) أمام العبارة الخاطئة فيما يلي:

- من جوانب عناية خادم الحرمين الشريفين الملك سلمان بن عبدالعزيز الإشراف على مناسبة مرور مئة عام على تأسيس المملكة.
- شهدت مدينة الرياض تطوراً كبيراً عندما كان الملك سلمان بن عبدالعزيز أميراً لها.
- يشجع الملك سلمان بن عبدالعزيز الدراسات التاريخية الوطنية ويعتني بمؤسساتها، ويحرص على العناية بالتراث الوطني.

أكمل الفراغات التالية بما يناسبها (١٤١٩هـ - ١٤١٧هـ - ١٤٣٨هـ):

- من جوانب عناية الملك سلمان بن عبدالعزيز، رئاسة مجلس إدارة دار الملك عبدالعزيز سنة .....
- من جوانب عناية الملك سلمان بن عبدالعزيز، إنشاء مركز الملك عبدالعزيز التاريخي بالرياض سنة .....
- من جوانب عناية الملك سلمان بن عبدالعزيز، إنشاء هيئة تطوير بوابة الدرعية والهيئة الملكية لمحافظة العلا سنة .....

بم تميزت شخصية خادم الحرمين الشريفين الملك سلمان بن عبدالعزيز؟

.....  
.....  
.....



الدرجة

اسم الطالب/ة: .....



أضع علامة (✓) أمام العبارة الصحيحة، وعلامة (✗) أمام العبارة الخاطئة فيما يلي:

- من أبرز إنجازات خادم الحرمين الملك سلمان بن عبدالعزيز إقرار رؤية المملكة ٢٠٣٥.
- ترأس خادم الحرمين الملك سلمان بن عبدالعزيز قمة مجموعة العشرين خلال رئاسة المملكة العربية السعودية عام ٢٠٢٠.
- لم يتخذ الملك سلمان بن عبدالعزيز الإجراءات اللازمة للوقاية من فيروس كورونا.

أكمل الفراغات التالية بما يناسبها: (التحالف - مدينة نيوم - التحول الوطني)

- واجه خادم الحرمين الشريفين الملك سلمان بن عبدالعزيز الإرهاب بسياسة .....
- من إنجازات الملك سلمان بن عبدالعزيز، إطلاق برنامج .....
- من إنجازات الملك سلمان بن عبدالعزيز، إطلاق مشروع .....

ما أبرز القرارات التي أصدرها الملك سلمان بن عبدالعزيز لتمكين المرأة السعودية؟

.....

.....

.....

.....





أضع علامة (✓) أمام العبارة الصحيحة، وعلامة (✗) أمام العبارة الخاطئة فيما يلي:

- من أبرز ركائز رؤية المملكة ٢٠٣٠ القوة الاستثمارية.
- تمتلك المملكة العربية السعودية قدرات استثمارية ضخمة تعد داعمة للاقتصاد ومورداً إضافياً للبلاد.
- الرؤية هي خطة حاضرة للطموحات والأهداف التي نريد تحقيقها.

أكمل الفراغات التالية بما يناسبها: (التخطيط السليم - العمق الإسلامي والعربي - محور ربط)

- المملكة العربية السعودية ..... القارات الثلاثة (آسيا - إفريقيا - أوروبا).
- تقوم رؤية المملكة ٢٠٣٠ على .....
- من ركائز الرؤية .....؛ لأن فيها الحرمين الشريفين، أظهر بقاع الأرض، ولأن الكعبة المشرفة في مكة المكرمة قبلة أكثر من مليار مسلم.

ما المقصود برؤية المملكة ٢٠٣٠؟

.....

.....

.....

.....





أضع علامة (✓) أمام العبارة الصحيحة، وعلامة (✗) أمام العبارة الخاطئة فيما يلي:

- من أبرز برامج تحقيق رؤية المملكة ٢٠٣٠، برامج تطوير الصناعات الوطنية والخدمات اللوجستية.
- يهدف برنامج التخصيص إلى تحسين المالية والاستثمارية وزيادة كفاءة الإنفاق والإيراد.
- يرمي مشروع نيوم إلى تنويع الاقتصاد في المملكة العربية السعودية، والاعتماد على مصادر الطاقة المتجددة.

أصل المجموعة (أ) بما يناسبها من المجموعة (ب):

(ب)	(أ)
يعنى بتحسين نمط حياة الفرد والأسرة.	برنامج التخصيص
يرمي إلى تحقيق التميز في الأداء الحكومي.	برنامج الإسكان
يعنى بتعزيز دور القطاع الخاص في تقديم الخدمات.	برنامج جودة الحياة
يعنى بتقديم حلول سكنية تلبي احتياجات الأسرة.	برنامج التحول الوطني

ما المقصود ببرامج تحقيق رؤية المملكة ٢٠٣٠، وما أهدافها؟

.....

.....

.....

.....



الدرجة

.....

اسم الطالب/ة: .....



أضع علامة (✓) أمام العبارة الصحيحة، وعلامة (✗) أمام العبارة الخاطئة فيما يلي:

- اعتنت رؤية المملكة العربية السعودية ٢٠٣٠ بحياة الناس وجودتها.
- لم يحظى برنامج جودة الحياة بأي اهتمام ضمن رؤية المملكة ٢٠٣٠.
- من ضمن أعمال برنامج جودة الحياة بناء أماكن جديدة لتحسين مستوى الحياة ونمط العيش في الوطن.

أكتب بعض أعمال برنامج جودة الحياة.

.....

.....

.....

.....

أكمل الفراغات التالية بما يناسبها: (المتاحف والملاعب - جودة الحياة - الفرد والأسرة)

- اعتنت رؤية المملكة العربية السعودية ٢٠٣٠ بحياة الناس وجودتها، من خلال أحد برامجها وهو برنامج .....
- من ضمن أعمال برنامج جودة الحياة بناء أماكن جديدة لتحسين مستوى الحياة ونمط العيش في الوطن مثل .....
- خصص برنامج جودة الحياة في رؤية المملكة ٢٠٣٠، لتحسين حياة .....



الدرجة

.....

اسم الطالب/ة: .....





أضع علامة (✓) أمام العبارة الصحيحة، وعلامة (✗) أمام العبارة الخاطئة فيما يلي:

- من أبرز مجالات برنامج تنمية القدرات البشرية، توسيع المراحل الأولى في التعليم.
- الطلبة أساس برنامج تنمية القدرات البشرية.
- من أبرز مجالات برنامج تنمية القدرات البشرية، بناء قدرات المعلمين، وقيادات المدارس والمشرفين من الرجال والنساء.

أذكر بعض مجالات برنامج تنمية القدرات البشرية.

.....

.....

.....

.....

أكمل الفراغات التالية بما يناسبها: (القيم والمعارف - المبكرة - مهن المستقبل)

- من أبرز مجالات برنامج تنمية القدرات البشرية، تحضير الطلبة ل.....
- خصص برنامج تنمية القدرات البشرية في رؤية المملكة ٢٠٣٠، لتزويد المواطنين ب.....
- يعني برنامج تنمية القدرات البشرية بالطلبة منذ بدء مراحل تعليمهم .....



الدرجة

.....

اسم الطالب/ة: .....