

تو عرب

منتدى تو عرب التعليمي

[www.arabia2.com/vb](http://www.arabia2.com/vb)

موقع تو عرب التعليمي

[www.arabia2.com/vb](http://www.arabia2.com/vb)

# نماذج امتحان الصف السادس الأساسي الفصل الأول ٢٠١٩-٢٠٢٠ م

امتحان المعلوماتية الصف السادس الأساسي الفصل الأول  $\frac{40}{100} \times 100$

أولاً : اختر الإجابة الصحيحة :

١. يوجد برنامج مسجل الأصوات في : البرامج الملحققة - المستندات - الموسيقى
٢. الأداة التي تتيح أخذ لقطة للشاشة أو جزء منها هي : الحاسبة - القطع - المفكرة
٣. بوساطته يمكن رسم الصور والتعديل عليها : الدفتر - المفكرة - الرسم
٤. الشريحة التي يبدأ بها تطبيق PowerPoint هي : شريحة العنوان - شريحة فارغة - شريحة بمحتويين
٥. تسمى ملفات تطبيق PowerPoint ب : العروض التقديمية - المصنفات - المستندات
٦. لاحقة الفيديو الذي يتم إدراجه في برنامج العروض التقديمية " PowerPoint " ص ٢٤  
mp4 - wmv - flv
٧. يتيح برنامج العروض التقديمية إمكانية عرض الفيديو بحجم : ص ٢٤  
ملء الشاشة - ضمن الشريحة - حلقة مستمرة حتى الإيقاف
٨. لتكرار شريحة في عرض البوربوينت نختار : ص ٣٠  
حذف الشريحة - تكرار الشريحة - لصق الشريحة
٩. لكي نتمكن من تعديل الصورة النقطية يجب علينا : ص ٣٤  
فك التجميع - تجميع - إعادة تجميع
١٠. لجعل العرض التقديمي يعمل من دون فتح برنامج البوربوينت نختار حفظ بالنوع الآتي :  
ص ٣٤

PowerPoint Presentation - PowerPoint Show - pdf

انتهت الأسئلة

مع تمنياتي لكم بالتوفيق والنجاح

امتحان الموسيقى الصف السادس الأساسي الفصل الأول  $\frac{40}{100} \times 100$

أولاً : أكتب المقطع الأول من أغنية أطفالاً نخرج للدنيا ؟ / ٤٠ درجة /

أطفالاً نخرج للدنيا  
وبدون حنان الأبوين  
وتمر الأيام فنكبر  
لا ينمو طفلاً أو يكبر  
وبدون إرادة خالقنا  
لن ينبت زرع أو يخضر

أطفالاً نخرج للدنيا

ثانياً : اختر الإجابة الصحيحة : / ٤٠ درجة /

- أ- ليس من أعمال الموسيقي عبد الفتاح سكر :  
( جس الطيب ، يا بنات المكلا ، ل هجر قصرک )  
ب- أشهر من غنى القدود الحلبية : ( صباح فخري ، فيروز ، فهد بلان )  
ت- موقع درجة ( ري ) على المدرج الموسيقي :  
( ملامسة الخط الأول ، في الفراغ الثاني ، في الفراغ الأول )  
ث- العلامة الموسيقية البيضاء زمنها : ( ٤ زمن ، ٢ زمن ، ١ زمن )

ثالثاً : عرف الفاصلة الموسيقية / ٢٠ درجة /

الفاصلة الموسيقية هي البعد الصوتي المحصور بين أي درجتين موسيقيتين متتاليتين أو غير متتاليتين صعوداً أو هبوطاً

انتهت الأسئلة

مع تمنياتي لكم بالتوفيق والنجاح

نماذج امتحان الصف السادس الأساسي الفصل الأول ٢٠١٩-٢٠٢٠ م

امتحان الرسم الصف السادس الأساسي الفصل الأول

١- عرف ما يلي : دائرة الألوان ص ٢٢ ، شدة اللون ص ٢٤ ،

التبسيط ص ٣٧

دائرة الألوان هي الخارطة الدائرية المتميزة للألوان واشتقاقاتها وتجانسها وتقابلها .

شدة اللون وهي درجة نقاء اللون وصابئه ، أو درجة تشبعه ، أي أن هذا اللون قوي وصابفٍ ، وذاك ضعيف وممزوج بلون آخر .

التبسيط هو البعد عن التفاصيل الدقيقة مع المحافظة على جوهر الشكل .

٢- عدد ألوان الطيف السبعة من الداخل إلى الخارج ؟

البنفسجي ، النيلي ، الأزرق ، الأخضر ، الأصفر ، البرتقالي ، الأحمر

٣- أرسم أي منظر طبيعي تختاره على الوجه الثاني من الورقة ؟

/ ٥٠ درجة /

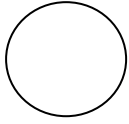
انتهت الأسئلة

مع تمنياتي لكم بالتوفيق والنجاح

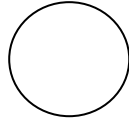
امتحان الدراسات الاجتماعية السادس الأساسي الفصل الأول

أجب عن الأسئلة التالية :

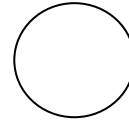
س١- عبر بالرسم عن المشاعر الآتية :



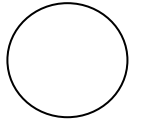
البؤس



الغضب



الفرح



الحزن

س٢- قارن بين إيجابيات وبين سلبيات التواصل مع الآخرين عبر شبكات التواصل الاجتماعي؟

س٣- برأيك ما هي شروط التواصل الفعال التي يجب أن ألتزم بها؟

ص ٢٦

س٤- بين الحقوق التي يحصل عليها أفراد المجتمع؟

س٥- أملأ الجدول بوضع إشارة (✓) تحت الخيار المناسب : ص ٥٩

وقائي	علاجي	
✓		لقاءات
	✓	إسعافات أولية
	✓	حملات توعية في المدارس

س٦- أقرأ وأفهم ثم أجب : ص ٦٢

نظّم أهالي الحي عملاً تطوعياً يشارك فيه الأطفال مع أهاليهم من خلال قيامهم بتوزيع أوراق كتب عليها) نحن أطفال الحي نقوم بجمع الكتب والحاجيات التي لا تريدونها في صناديق لمساعدة المحتاجين في حيننا وتوزيعها عليهم.

- ما الدور الذي تحبُّ أن تشارك فيه لو كنتَ مع الأطفال في هذا العمل؟

- استنتج أهميّة العملِ التطوعيِّ للفرد والمجتمع .

س٧- عرف الديمقراطية ، ثم بين أهميتها في المجتمع ؟ ص ٦٩

الديمقراطية هي جميع مشاركاتك السابقة في الحياة العامة

س٨- وضح دور المؤسسات التعليمية في المجتمع ؟ ص ٥٧

س٩- أكتب وثيقة تتضمن واجباتي بصفتي مواطناً صالحاً في وطني سورية ؟ ص ٥٥

انتهت الأسئلة

مع تمنياتي لكم بالتوفيق والنجاح

نماذج امتحان الصف السادس الأساسي الفصل الأول ٢٠١٩-٢٠٢٠ م

امتحان الرياضيات الصف السادس الأساسي الفصل الأول

السؤال الأول : املأ الفراغات الآتية : ( ٦٠ درجة )

١- الصيغة اللفظية للعدد 5 841 206 079 هو خمسة مليارات

وثمانمئة وواحد وأربعون مليوناً ومئتان وستة آلاف وتسعة وسبعون

ص ١٥

٢- المثلث هو خط منكسر مغلق مؤلف من 3 قطع مستقيمة نسميها

أضلاعاً ص ٣٥

٣- القطعة المستقيمة هي جزء من المستقيم محدود بنقطتين مختلفتين

ص ٢٤

٤- قرب العدد 87 625 786 إلى أقرب مليون

88 000 000 ص ٢٧

٥- أربعة أعداد طبيعية مجموعها يساوي 10

ص ١٤ ( 1 , 2 , 3 , 4 )

٦- الصيغة القياسية للقوة  $12^3$  هو ص ٥٠

$12 \times 12 \times 12 = 1728$

السؤال الثاني : أوجد ناتج ما يلي : ( ٥٠ درجة )

1)  $3965 \div 122 = 32.5$

2)  $220 \times 500 \times 100 = 220 \times 50000$

$$= 11\ 000\ 000$$

$$3) 30000001 - 3453600 + 53241321 = 79787722$$

$$4) (5 + 3) \times (7 - 2) \div 5 = 8 \times 5 \div 5 = 40 \div 5 = 8$$

$$5) 1258 \times 999 = 1258 \times (1000 - 1)$$

$$= (1258 \times 1000) - (1258 \times 1)$$

$$= 1258000 - 1258 = 1256742 \text{ باستخدام الخاصية}$$

السؤال الثالث : أجب عن الأسئلة الآتية :

١ - أوجد القاسم المشترك الأكبر والمضاعف المشترك الأصغر للأعداد:

(٣٠ درجة)

63 , 54 , 36

$$\begin{array}{r|l} 63 & 3 \\ 21 & 3 \\ 7 & 7 \\ 1 & \end{array}$$

$$\begin{array}{r|l} 54 & 2 \\ 27 & 3 \\ 9 & 3 \\ 3 & 3 \\ 1 & \end{array}$$

$$\begin{array}{r|l} 36 & 2 \\ 18 & 2 \\ 9 & 3 \\ 3 & 3 \\ 1 & \end{array}$$

$$63 = 3^2 \times 7$$

$$54 = 2 \times 3^3$$

$$36 = 2^2 \times 3^2$$

$$LCM = (63 , 54 , 36) = 3^3 \times 2^2 \times 7 = 756$$

$$GCD = (63, 54, 36) = 3^2 = 9$$

٢- أوجد المتوسط الحسابي للأعداد الآتية : ( ٢٠ درجة )

200 , 150 , 35 , 85 , 100

$$\frac{\text{مجموع الأعداد}}{\text{عددها}} = \text{المتوسط الحسابي}$$

$$\frac{200 + 150 + 35 + 85 + 100}{5} = \frac{570}{5} = 114$$

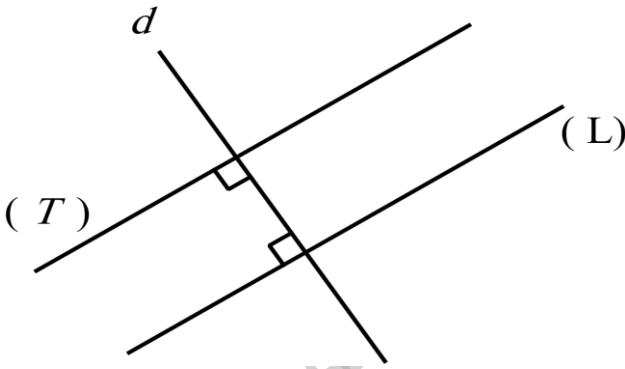
٣- أ- سمى مستقيمين متوازيين ( ١٠ درجات )

ب- اذكر الخاصية المستعملة

( T ) , ( L )

الخاصة المستقيمان العمودان

لمستقيم ثالث متوازيان



السؤال الرابع : حل كلاً من المسألتين الآتيتين :

١- لدى مزارع بستان يحوي 150 شجرة برتقال إذا كانت الشجرة

تعطي وسطياً 200 كيلوغرام من البرتقال أحسب الكمية التي يجنيها

المزارع من البرتقال . ( ١٠ درجات )

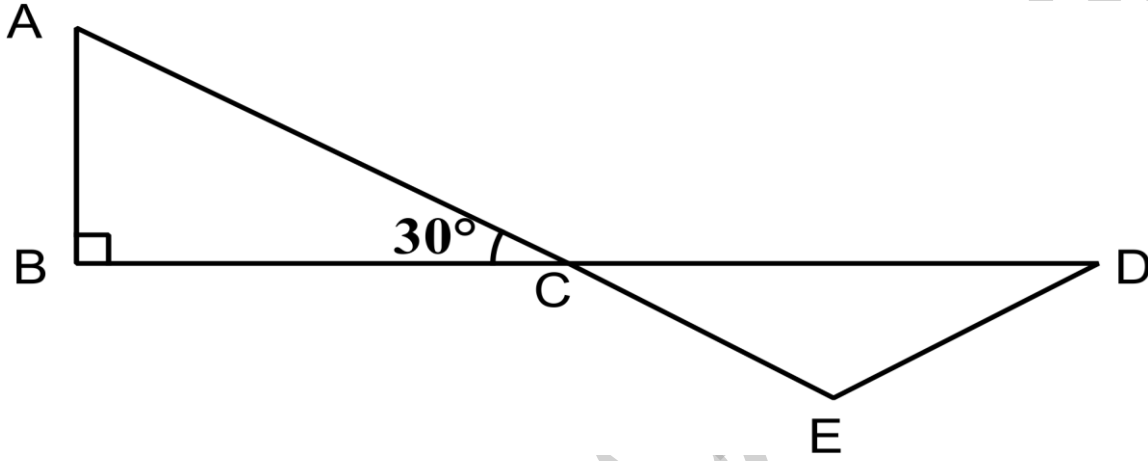
الحل : كيلوغرام  $150 \times 200 = 30\,000$

٢- في الشكل المجاور : ( ٢٠ درجة )

لدينا الزاوية  $\hat{C} = 30^\circ$  و  $\hat{D}$  ضعف الزاوية  $\hat{C}$

أوجد قياس كل من الزوايا :

$\hat{A}$  ,  $\hat{B}$  ,  $\hat{E}$  ,  $\hat{D}$



$$A = 180 - (B + C) = 180 - (90 + 30) \\ = 180 - 120 = 60^\circ$$

$$B = 90^\circ$$

$$D = C \times 2 = 30 \times 2 = 60^\circ$$

$$E = 180 - (D + C) = 180 - (60 + 30) \\ = 180 - 90 = 90^\circ$$

انتهت الأسئلة

مع تمنياتي لكم بالتوفيق والنجاح

## النشيد والقراءة والتعبير

### النشيد :

أولاً : أقرأ الأبيات التالية ثم أجب :

يا نفسُ إنَّ طموحي فوقَ غاياتي

وبالإدارةِ أَسْمُو للغدِ الآتي

أدربُ النَّفسَ أَرعاها بموهبةٍ

وقتَ الفراغِ فأناي عن معاناتي

فما الحياةُ بأوقاتٍ تضيعُ سُدًى

إنَّ الحياةَ بتنظيمي لأوقاتي

إنَّ الهوايةَ تُغنيني وترفدني

ذوقاً وحسناً، فيحلو الطَّبْعُ في ذاتي

أ- أشرح البيت الثالث .

ب- أكتب معنى الكلمتين : الإدارة - الموهبة

ت- أكتب فكرة البيت الأول

ث- اختر الإجابة الصحيحة :

١- بدا الشَّاعِرُ في النَّصِّ ( مُتَرَدِّداً، ناصحاً، مُنطَوياً على ذاته).

٢- ذَكَرَ الشَّاعِرُ بعضَ الهواياتِ منها ( الرِّياضة، الأدب، العزف )

ج- أملأ الفراغاتِ الآتيةَ وفق المطلوبِ:

جمع : طَبْعٌ ..... ، عكس : تنظيم ..... ، معنى : أناي .....

ثانياً : أكتب ثلاثة أبيات من نشيد (دربُ الرِّيادة )

## القراءة :

أولاً : أقرأ النص الآتي ثم أجب :

(( صيحةٌ واحدةٌ تسلّقتُ جدرانَ المنزلِ بأكملِهِ تبعها ضحكاتٌ وتبريكاتٌ وفرحٌ عمّ المكانَ، أسرعْتُ إلى غرفةِ الجلوسِ وإذا نظراتُ أبي تعانقُ التّلفازَ أمّا أمِّي فكانتُ تتبادلُ المباركاتِ معَ أختي بهذا الفوزِ الرَّائعِ، نظرتُ إلى شاشةِ التّلفازِ فإذا بالفريقِ السُّوريِّ العالميِّ لبطولةِ التّحكُّمِ الآليِّ (الروبوتيك) يرفعُ علمَ بلادي فوقَ منصّةِ التّتويجِ))

أ- أستخرجُ من النّصِّ

كلمة تدلُّ على مكانٍ - كلمة تنتمي لمجالِ المعلوماتيّة

ب- أُبيِّنُ معنى التّركيبِ الآتي: نظراتُ أبي تعانقُ التّلفازَ.

ت- أكتب عنواناً للنص

ثانياً : أملأ الفراغ بالكلمة المناسبة :

معنى عارمة : ..... ، جمع سبيل : ..... ، مثني صرح .....

ثالثاً : أكتب معنى كلمة ( دليل ) في كلِّ من الجملتين الآتيتين :

- سأجعلُ صروحَ المجدِ إلى العلياءِ دليلاً.....

- رافقنا دليلٌ سياحيٌّ في رحلتنا إلى تدمرَ .....

رابعاً : أصلُ كلِّ عبارةٍ بنوعِها:

• يأتي المجدُّ أن يلقى الكسولا

• بأقلامِ الطُّموحِ أصوغُ حلمي

• ولستُ أرى أمامي مستحيلا

• أُغني بالعلمِ نفسي

التعبير : أكتبُ بضعةَ أسطرٍ أتحدِّثُ فيها عن هوايةٍ أحبُّ أن أمارسها مُبيِّناً  
يومياتِ هذهِ الهوايةِ.

انتهت الأسئلة

مع تمنياتي لكم بالتوفيق والنجاح

قواعد اللغة والإملاء والخط

أولاً: أذكر الوزن الصرّفي لكل من الكلمات الآتية: ( غزبل، نظر، جمهر، أخذ، حسن، مرّ).

ثانياً: أملأ الفراغ بضمير الرفع المنفصل المناسب:

..... صادقان بعزمكما على التفوق.

..... تلميذ أحبّ الرسم والنحت.

..... مصمّمون على تحقيق أهدافهم.

..... يُقدّمون على مساعدة الجرحى.

ثالثاً: أعرب ما وُضع تحته خطّ في الجملة الآتية:

إِيَّاكَ كافاً المدرّس لإخلاصك في أداء الواجبات.

الإملاء :

أولاً : نص الإملاء

ثانياً : أضع تنوين النَّصْبِ بالشَّكْلِ المناسبِ لكلِّ مما يأتي:

وردة - سماء - مرفأ

ثالثاً : أتمم الفراغاتِ بِألفٍ لِيِنَّةٍ مناسبةٍ:

- رو .....الشَّعْرُ العَرَبِيُّ أَمْجَادَ أَجْدَادِنَا.

- اغتد .....فكري بما قرأته من قصصٍ.

- سق .....الفلح الغراس.

- نم .....حُبْنَا للمطالعة بتشجيع معلّمنَا.

الخط :

أولاً : أكتبُ بِخَطِّ الرُّقْعَةِ عبارةً جديدةً مستفيدةً من النّمودج الآتي مُراعياً

قواعد الكتابة الصّحيحة:

نَا الحَيَاةُ بِأَرْبَابٍ وَضِعْ بَدْرِي

انتهت الأسئلة

مع تمنياتي لكم بالتوفيق والنجاح

## امتحان التربية الدينية الإسلامية الصف السادس الأساسي الفصل الأول

أولاً : أملأ الفراغات التالية بما يناسبها :

١ . القرآن الكريم كتاب علمٍ و.....

٢ . النظام البديع للكون والدقة في حركة المخلوقات دليلٌ

على..... الله تعالى.

٣ . الإنسان العاقل يكون حذراً في التعامل مع المواقع..... ، ووسائل

الاتصال و..... الاجتماعي؛ لأنها قد تكون أشد..... من

جلس..... المباشر

ثانياً : اختر الإجابة الصحيحة :

معنى رَهَبًا: خوفاً ، غضباً ، رغباً

معنى خَشِعِينَ: خاضعين، متكبرين ، متميزين

ضدُّ كلمةٍ وَهَبْنَا: أعطينا ، أخذنا، وجدنا

خامساً : أكتب الحديث النبوي الشريف الصحبة الصالحة ؟

قال النبي صَلَّى اللهُ عَلَيْهِ وَسَلَّمَ:

(( مَثَلُ الْجَلِيسِ الصَّالِحِ وَالسَّوِّءِ، كَحَامِلِ الْمِسْكِ وَنَافِخِ الْكَبِيرِ، فَحَامِلُهُ

الْمِسْكِ: إِمَّا أَنْ يُحْدِثَكَ، وَإِمَّا أَنْ تَبْتَاعَ مِنْهُ، وَإِمَّا أَنْ تَجِدَ مِنْهُ رِيحاً طَيِّبَةً، وَنَافِخُ

الْكَبِيرِ: إِمَّا أَنْ يُحْرِقَ ثِيَابَكَ، وَإِمَّا أَنْ تَجِدَ رِيحاً خَبِيثَةً ))

سابعاً : عدد فوائد القناعة

ثامناً : اكتب ثلاثاً من فوائد الوفاء.

تاسعاً : ضع كلمة ( صح ) أما العبارة الصحيحة وكلمة ( خطأ ) أمام العبارة الخاطئة وصحح الخطأ :

١. الأنبياء والرسل عليهم السلام أوفى الناس ( )
٢. الصبر من أهم أسباب الإخفاق ( )
٣. القرآن يدعو إلى العلم والتعلم ( )
٤. جلس السوء نافع لجليسه في كل أحواله ( )
٥. تقاس سعادة الإنسان بكثرة ماله ( )
٦. من نعم اللّ تعالى الولد الصالح ( )
٧. يقنع الحاسد بما أنعم الله تعالى به عليه من النعم ( )
٨. كان النبي يرضى الضعيف واليتيم، ويساعد المحتاجين ( )
٩. العمل التطوعي من أفضل الأعمال وأحبها إلى الله تعالى ( )

انتهت الأسئلة

مع تمنياتي لكم بالتوفيق والنجاح

## امتحان العلوم الصف السادس الأساسي الفصل الأول

أولاً : أملأ الفراغات الآتية بالكلمة المناسبة:

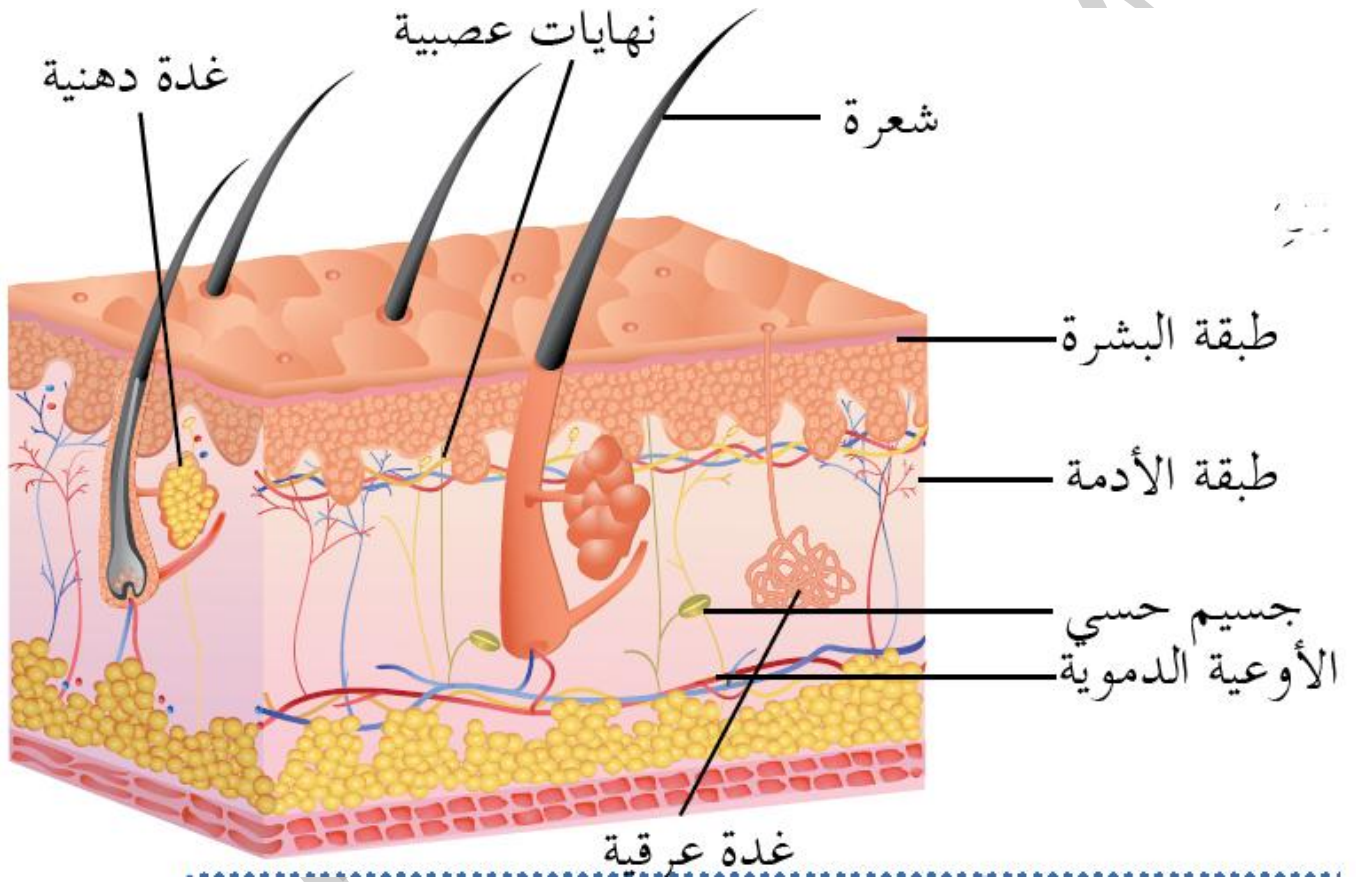
- ١ . أَسْمِي الملعقة المستخدمة في تناول الطعام ب.....
  - ٢ . تتكوّن الرّافعة من ..... تتحرّك حول مسندٍ ثابتٍ يُسمّى .....
  - ٣ . تعمل الرّافعة على تغيير مقدارٍ و جهةٍ .....
- ثانياً : أختار الإجابة الصحيحة في كلِّ مما يأتي:
- ١ . إحدى الوظائف الآتية لا تُعدُّ من وظائف الجلد:
    - أ. تنشيط الدورة الدموية ب . الحماية ج . الإحساس د . الإطارح
    - ٢ . تُوجد الغدّد العرقية في:
      - أ . البشرة ب . مسامات الجلد ج . أدمة الجلد د . الطبقة المتقرّنة
      - ٣ . مرضٌ يُسبّب الحكّة الشديدة بين الأصابع والقدمين:
        - أ . قمل الرأس ب . اللّشمانيا ج . الجرب د . الفطريات الجلديّة
        - ٤ . قاعدة المصباح الكهربائيّ مثالٌ على آلةٍ بسيطةٍ تُسمّى:
          - أ . رافعة ب . وتد ج . بُرغيّ د . بكرّة
          - ٥ . الآلة البسيطة التي تُصنّف رافعةً من الآلات الآتية:
            - أ . المستوى المائل ب . مقصّ ج . بُرغيّ

ثالثاً : عرف مايلي : الجلد - البرغي - الوتد ( الاسفين ) - البكرة

رابعاً : أعطي تفسيراً علمياً لكلِّ مما يأتي:

١. يزداد إفراز العرق في فصل الصيف لدى الإنسان.
٢. ضرورة العناية بنظافة القدمين وبين الأصابع والإبطين.
٣. عدم وجود مثانة لدى الطيور.

خامساً : تأمل الصورة الآتية وحدد بالأرقام المسميات



نماذج امتحان الصف السادس الأساسي الفصل الأول ٢٠١٩-٢٠٢٠ م

سادساً : ضع كلمة ( صح ) أما العبارة الصحيحة وكلمة ( خطأ ) أمام العبارة الخاطئة و صحح الخطأ :

- ١ . إبرة الخياطة تُعدُّ آلةً بسيطةً إبرة الخياطة تُعدُّ آلةً بسيطةً ( )
- ٢ . يتم تدوير البرغي باليد فقط ( )
- ٣ . سحب دلو الماء باستخدام البكرة يُوفّر الجهد ( )
- ٤ . تُستخدم البكرات في نقل وحمل المعدات ذات الأوزان الثقيلة جداً ( )
- ٥ . مقدار القوة لبكرة متحركة عندما تكون المقاومة  $60\text{ N}$  هي  $40\text{ N}$  ( )

انتهت الأسئلة

مع تمنياتي لكم بالتوفيق والنجاح