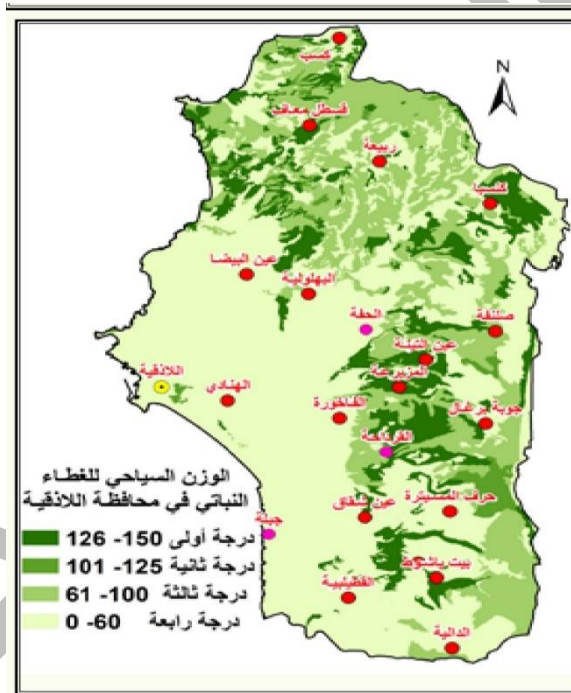


## اختبار في مادة عالم الجغرافيا (الوحدة الأولى والثانية) – نظام مؤتمت

السؤال الأول: اختر الإجابة الصحيحة لكل من الأسئلة الآتية: (75 درجة)

١- الشكل الذي تنتظم بموجبه شوارع المدينة وأبنيتها وخدماتها هو:			
A- التخطيط الإقليمي	B- المخطط الشعاعي	C- المخطط الشطرنجي	D- المخطط التنظيمي
٢- المخطط التنظيمي لمدينة دمشق قديماً يتخذ شكلاً:			
A- طولياً	B- شطرنجياً	C- مركباً	D- مستطيل مدور الزوايا
٣- مدينة عدد سكانها 3 مليون، تصنف حسب الحجم بأنها مدينة:			
A- كبيرة	B- متوسطة	C- صغيرة	D- عملاقة
٤- ليست من تطبيقات الـ GIS:			
A- الخدمات	B- إدارة الكوارث	C- التخطيط الإقليمي	D- البيانات
٥- التوهج الناتج عن المذنب هو بسبب:			
A- النواة	B- الذيل الأيوني	C- الذيل الغباري	D- الهالة

السؤال الثاني: انظر إلى الخريطة في الأسفل ثم حلل الأسئلة واجب: (60 درجة)



١- بعد قراءتك للخريطة السابقة، المنطقة التي تصنف كوزن سياحي عالٍ، من بين المناطق التالية:			
A- عين البيضاء	B- الدالية	C- الهنادي	D- قسطل معاف
٢- المناطق ذات الدرجة الأولى، تتصف بأنها:			
A- غابات مغلقة	B- شجيرات قصيرة	C- غابات مفتوحة	D- غابات متداخلة مع ملكية زراعية
٣- نوع الغطاء النباتي في المناطق التي يقل وزنها عن 60:			
A- أشجار ماكي وغابات مغلقة	B- غابات مفتوحة وأشجار مثمرة	C- ماكي مفتوح ومحاصيل	D- غابات واحراج مفتوحة
٤- بعد قراءتك للخريطة السابقة، المنطقة التي تصنف كدرجة ثانية من بين المناطق التالية، هي:			
A- المزيرعة	B- كسب	C- كنسبا	D- بيت ياشوط

السؤال الثالث: أقرأ النص الآتي، ثم اختر الإجابة الصحيحة لكل من الأسئلة الآتية: (60 درجة)

مدينة عدد سكانها مليون ونصف، تزايد عدد سكانها بشكل رهيب بسبب توفر فرص العمل والخدمات الجيدة حتى تجاوز سكانها الـ 5 مليون، وأصبحت تعاني من عدة مشكلات خدمية كالضغط على الموارد والبطالة وغلاء الإيجارات

١- بعد قراءتك للنص السابق، حجم المدينة الجديد بناء على معايير التصنيف العالمية هو:			
A- عملاقة	B- كبيرة	C- متوسطة	D- صغيرة
٢- المشكلة التي ستظهر في المدينة بعد هذا التضخم السكاني:			
A- غلاء الإيجارات	B- العشوائيات	C- غلاء المعيشة	D- الضغط على الموارد
٣- إذا علمت ان المدينة السابقة تمتد جانب طريق دولي، فإن المدينة ستتخذ الشكل:			
A- الاهليجي	B- المستطيل	C- الشعاعي	D- الطولي
٤- الحل الأمثل لتخلص المدينة من مشكلاتها السابقة (مع مراعاة المحافظة على الحزام الأخضر حول المدينة والزراعة) هو:			
A- التوسع الافقي	B- التوسع الشاقولي والتخطيط الجيد	C- تأمين فرص العمل	D- الاجابتين A و C

السؤال الرابع: أختار الإجابة الصحيحة لكل مما يلي: (60 درجة)

١- المدينة السورية التي تقع قرب بحيرة الأسد هي:			
A- الحسكة	B- دير الزور	C- الرقة	D- حلب
٢- أكبر المحافظات السورية مساحةً هي محافظة:			
A- حلب	B- دمشق	C- حمص	D- طرطوس
٣- النهر الذي يمر بمحافظتي حمص وحماة هو نهر:			
A- الفرات	B- العاصي	C- الكبير الشمالي	D- اليرموك
٤- المدينة التي تقع على نهر الخابور هي مدينة:			
A- دير الزور	B- الحسكة	C- الرقة	D- البوكمال

السؤال الخامس: أقرأ النص الآتي ثم اختر الإجابة الصحيحة لكل مما يلي: (45 درجة)

مدينة بحرية تعرضت لتسونامي بعد تعرضها لزلزال عنيف أدى إلى تدمير الكثير من البيوت وغمرت أجزاء كثيرة من المدينة

١- بعد قراءتك للنص السابق، الغلاف الذي تأثر بشكل سلبي هو الغلاف:			
A- المائي	B- الجوي	C- الحيوي	D- الصخري
٢- بعد قراءتك للنص السابق، الغلاف الأول المؤثر بالأغلفة الأخرى هو الغلاف:			
A- المائي	B- الجوي	C- الحيوي	D- الصخري
٣- بعد قراءتك للنص السابق، الغلاف الذي تأثر بشكل مباشر بعد حدوث الزلزال هو:			
A- المائي	B- الجوي	C- الحيوي	D- الصخري

ملاحظة هامة: هذه الأسئلة وضعت لتدريب الطلاب على الفهم والحفظ والاستنتاج وهي خاصة بطلاب كروب التلفرام الذي اقوم بشرح المنهاج عليه وهي ليست نهاذج امتحانية اطلاقا وانما تحاكي الأسئلة الامتحانية فقط.

اقتصر التنويه..

تمنياتي القلبية لكم بالتوفيق..

مدرسكم حسن خازم

المدرس حسن خازم