

الوحدة الرابعة (أرضنا)

موارد غير حيه

موارد حيه

موارد الطبيعية

التربة

مهمه للإنسان والحيوان و النبات ينمو ويثبت
النبات ويتغذى منها الحيوان ويستفيد منها
الانسان بصنائه الاواني من الطين

الماء

ضروري لحياة الإنسان والحيوان والنبات

الهواء

الصخور

النباتات

الحيوانات



مصادر بعض الموارد :
الصوف / مصدر مورد حي اصله حيواني
الحجارة / مصدر مورد غير حي

هو وجود أشياء ضاره مثل النفايات في اليابسة او الماء والهواء

التلوث

صنع شي جديد من شي قديم

التدوير

هو التقليل من استخدام الشي

الترشيد

الوحدة الخامسة (الطقس)

هي مقدار سخونة الشي وبرودته

درجة الحرارة

أقيس الطقس بـ:



دورة الرياح
يقيس اتجاه حركة
الرياح



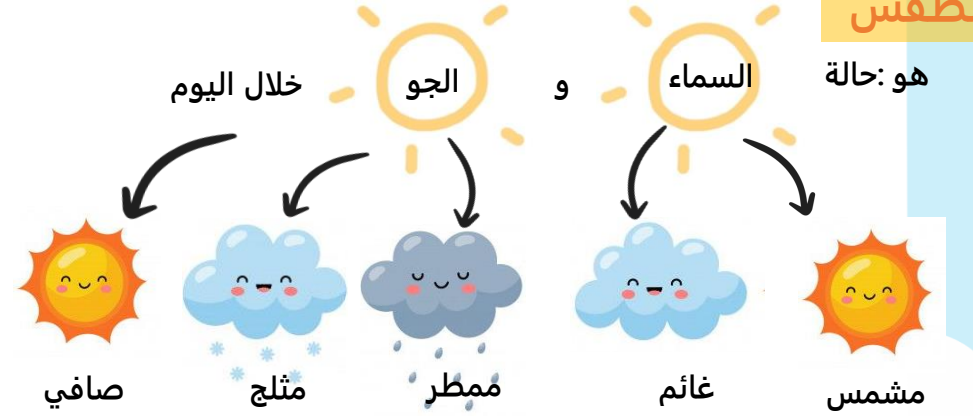
مقياس المطر
يقيس كمية المطر



مقياس الحرارة
يقيس درجة الحرارة
(الترمومتر)

الطقس

هو: حالة



الفصل / جزء من السنه

فصول السنة

الخريف

مشمس ساعات النهار أقل من الصيف الجو معتدل
تتساقط فيه أوراق الأشجار وتهاجر الطيور بحثاً عن الدفء
تجمع الحيوانات طعامها استعداداً للشتاء

أشد فصول السنه برودة
ساعات النهار قليلة تتساقط الأمطار والثلوج والبرد
تقل فيه الغذاء

الشتاء

الربيع

مشمس ساعات النهار طويلة جوه دافئ
تنمو فيه النباتات وتزهر
ويكثر فيه الغذاء والطعام

اشد فصول السنه حرارة جاف ومشمس
ساعات النهار أطول من فصل الربيع
يجب الأكثر من شرب الماء

الصيف

اعداد وتصميم
أ/ ساره محمد الشايح

الوحدة السادسة (المادة)

المادة

هي أي شي يشغل مكانًا (حيزًا)

حالات المادة

غازية



مادة
كتلتها متغيره
شكلها متغير

سائلة



مادة
كتلتها ثابت
شكلها متغير

صلبه



مادة
كتلتها ثابت
شكلها ثابت

خصائص المادة



الحجم



الشكل



الطعم



الرائحة



الصوت



اللون



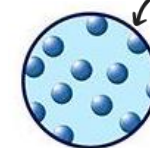
الملمس

الكتلة

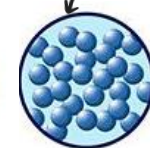
هي كمية المادة الموجودة في الشيء

يستخدم لقياس الكتلة

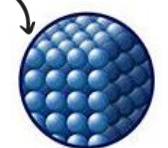
الميزان ذو الكفتين



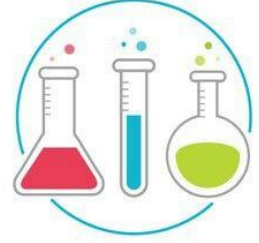
غازية



سائلة



صلبه



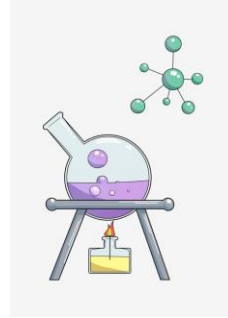
تغيرات المادة

كيميائي

تغير في شكل المادة وتتحول الى مادة أخرى

الاحتراق
عمل الخبز

مثل



فيزيائي

تغير في شكل وأصل المادة نفسها لا يتغير

قص الورق
وتشكيل الصلصال

مثل

المخاليط

الذوبان

ذوبان بعض المواد الصلبة بالسائلة وامتزاجها
ويصعب فصلها

مخلوط

شيئان او اكثر مجتمعة
ويمكن ويسهل فصلها

بعض السوائل لا يمكن خلطها مثل الزيت والماء

ملاحظه