

الدرس (5) مستقبلات حسية

1 - نشاهد الرودبسين في

(A) القطعة الداخلية للمخروط	(B) غشاء أقراص العصية	(C) الجسيم المشبكي للمخاريط	(D) النواة
-----------------------------	-----------------------	-----------------------------	------------

2 - الصحيح عن العصية

(A) تميز الألوان	(B) مسؤولة عن الرؤية في الاضاءة القوية	(C) غير موجودة في الحفيرة المركزية	(D) لها ثلاث أنواع من الأصبغة
------------------	--	------------------------------------	-------------------------------

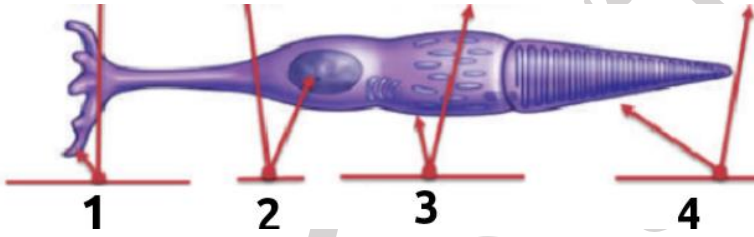
3 - تكون حدة الأبصار قليلة في

(A) الحفيرة المركزية	(B) الشبكية الاكثر محيطية	(C) اللطخة الصفراء	(D) النقطة العمياء
----------------------	---------------------------	--------------------	--------------------

4 - الجذر البروتيني الذي يدخل في بنية الأصبغة الموجودة في العصيات هو

(A) الرودوبسين	(B) الريتينال	(C) سكوتوبسين	(D) فوتوبسين
----------------	---------------	---------------	--------------

5 - لاحظ الشكل المجاور الذي يبين بنية المخروط وأجب عن السؤالين ٥ + ٦



يتم تخزين المادة الوراثية في البنية رقم

(A) ١	(B) ٢	(C) ٣	(D) ٤
-------	-------	-------	-------

6 - الصحيح عن البنية رقم ١

(A) تتشابك مع الاستطالة الهيولية للعصبون ثنائي القطب	(B) تتشابك مع محوار العصبون ثنائي القطب	(C) تتشابك مع استطالات العصبونات العقدية	(D) كل ما سبق خطأ
--	---	--	-------------------

7 - مكان وجود الميلانين

(A) القرنية	(B) الشبكية	(C) المشيمية	(D) كل ما سبق صحيح
-------------	-------------	--------------	--------------------

8 - أول تركيب يواجه الضوء الوارد الى العين هو

(A) الشبكية	(B) القرنية	(C) الجسم البلوري لأن له الدور الأساسي في المطابقة	(D) الحدقة
-------------	-------------	--	------------

الدرس (5) مستقبالات حسية

9 - الطبقة التالية وظيفتها التغذية

(A) الصلبة	(B) المشيمية	(C) الشبكية	(D) القزحية
------------	--------------	-------------	-------------

10 - أي مما يلي يحدث بتأثير الجهاز العصبي الذاتي بقسمه الودي

(A) تضيق الحدقة بسبب تقلص الألياف الدائرية في القزحية	(B) توسع الحدقة بسبب تقلص الألياف الدائرية في القزحية	(C) تضيق الحدقة بسبب تقلص الألياف الشعاعية في القزحية	(D) توسع الحدقة بسبب تقلص الألياف الشعاعية في القزحية
---	---	---	---

11 - ألياف العصب البصري هي عبارة عن

(A) استطالات العصبونات ثنائية القطب	(B) استطالات الهيولية للعصبونات التاجية	(C) الاستطالات الهيولية للعصبونات العقدية	(D) كل ما سبق خطأ
-------------------------------------	---	---	-------------------

12 - العبارة الصحيحة مما يلي

(A) التجويف الامامي يكون مملوء بالخلط الزجاجي	(B) صلة الوصل بين الجسم الهدبي والعدسة هي الأربطة المعلقة	(C) يتم تغير تحدب القرنية من أجل المطابقة	(D) كل ما سبق صحيح
---	---	---	--------------------

13 - طبقة المشابك العصبية الداخلية في الشبكية توجد.....

(A) بين العصبي والعصبونات ثنائية القطب	(B) بين العصبونات ثنائية القطب والخلايا الأفقية	(C) بين العصبي والعصبونات العقدية	(D) بين العصبونات ثنائية القطب والعصبونات العقدية
--	---	-----------------------------------	---

14 - كل ما يلي صحيح ما عدا

(A) التوزع للخلايا البصرية في الشبكية يكون بشكل غير متجانس	(B) كل ما زاد عدد المخاريط في منطقة معينة من الشبكية زادت حدة الابصار	(C) لا يوجد ألياف للعصب البصري في النقطة العمياء واللطخة الصفراء	(D) يدخل الشريان والوريد الشبكي الى العين ضمن ألياف العصب البصري
--	---	--	--

15 - العبارة الصحيحة مما يلي

(A) حدة الابصار في الشبكية الأكثر محيطية أقل من الشبكية المحيطية	(B) النقرة تحوي مخاريط فقط	(C) في القرص البصري لا يوجد عصي ومخاريط	(D) كل ما سبق صحيح
--	----------------------------	---	--------------------

16 - كل ما يلي صحيح عن المخاريط ما عدا

(A) تميز الألوان	(B) الصباغ البصري فيها يسمى بالفوتوسين	(C) توجد في الطبقة الخارجية من الوريقة الداخلية في الشبكية	(D) هي عبارة عن عصبونات
------------------	--	--	-------------------------

الدرس (5) مستقبليات حسية

17 - كل ما يلي من الأوساط الشفافة ما عدا

(A) القرحية	(B) الخلط الزجاجي	(C) القرنية	(D) العدسة
-------------	-------------------	-------------	------------

18 - ان السيلالات العصبية البصرية تنتهي في

(A) الفص الجبهي	(B) الفص الصدغي	(C) الفص القفوي	(D) العصبونات العقدية
-----------------	-----------------	-----------------	-----------------------

19 - واحد من الفيتامينات التالية يعتبر ضروري لعمل العين ويؤدي نقصه الى مشاكل في الرؤية

(A) فيتامين C	(B) فيتامين D	(C) فيتامين A	(D) فيتامين K
---------------	---------------	---------------	---------------

20 - كل ما يلي من العصبونات الموجودة في الطبقة الوسطى من الوريقة العصبية للشبكية ما عدا

(A) عصبونات ثنائية القطب	(B) الخلايا المقترنية	(C) الخلايا الأفقية	(D) العصبونات العقدية
--------------------------	-----------------------	---------------------	-----------------------

انتهى الاختبار

للحصول على دورة الشروحات المجانية ودورة النماذج المؤتمتة بشكل مجاني تماما موجودة على قناة التلغرام حصرا

للبحث عن اسم القناة (بكالوريا علوم أتمتة مع الدكتور عبد الله عكش)

اضغط على رابط القناة للحصول على هذه الدورات والشروحات مجانا

t.me/sdfffcs