



موقع سوريا التعليمية

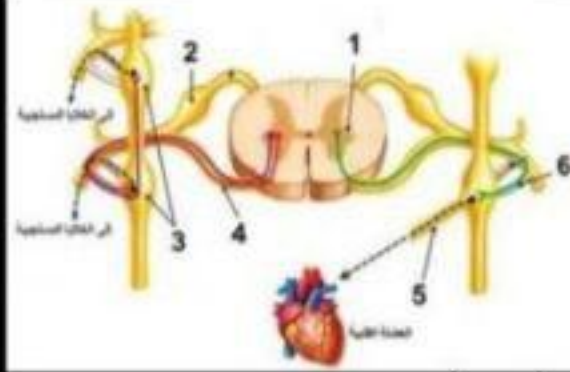
قناة التيلجرام

<https://t.me/syriaST>

ادعوكم للإعجاب بصفحتي على الفيس بوك
وبقناتي على اليوتيوب والتليغرام باسم **Bariaa** بارعة والعلوم

أولاً : اختر الإجابة الصحيحة في كل مما يأتي :

1. ناقل عصبي له دور مهم في الذاكرة، ويمكن إعطاؤه لمرضى ألزهايمر :							
A	GABA	B	الأدرينالين	C	الدوبامين	D	الأسيتيل كولين
2. أحد الألياف العصبية الآتية يمكن تجديده في حال أذيته :							
A	ألياف العصبونات العقدية في شبكية العين	B	ألياف قبل العقد الذاتية	C	الألياف العصبية الموصلة	D	ألياف السويقتين المخيتين
3. يظهر المخطط البياني المجاور نتائج تنبيه عصبين مختلفين بشدات وأزمنة مختلفة تمثلها العبارات الآتية التي تعتبر جميعها صحيحة، <u>عدا</u> :							
A	قيمة الزمن المفيد الأساسي للعصب 2ms	B	قيمة زمن الاستفاد للعصب 2ms	C	للعصبين 1 و 2 نفس قيمة الكرونكسي	D	قيمة الريبوايز للعصب 1 2ms
4. لدى حقن حيوان مخبري بجرعة فعالة من الناقل الكيميائي الغليسين تبين أن ارتباط الغليسين مع مستقبلاته في الغشاء بعد المشبكي أدى إلى :							
A	فرط استقطاب ورفع قيمة الريبوايز	B	فرط استقطاب وخفض قيمة الريبوايز	C	زوال استقطاب الغشاء ورفع قيمة الريبوايز	D	زوال استقطاب الغشاء وخفض قيمة الريبوايز
5. يستهلك انتقال كمونات العمل كمية أكبر من الـ ATP في ألياف :							
A	السويقتين المخيتين	B	العصب الشمي	C	السبيل القشري النخاعي	D	العصب البصري
6. حساسة لتبدلات الاستقطاب في غشاء الخلية تؤدي لإزالة الاستقطاب، وإعادته :							
A	قنوات التسرب البروتينية	B	مضخات K^+ , Na^+	C	قنوات التبوب الكيميائية	D	قنوات التبوب الكيونية
7. استجابة إفراز اللعاب لدى رؤية الطعام هو فعل انعكاسي :							
A	شرطي	B	يقع مركزه الانعكاسي في النخاع الشوكي	C	يحدث دون تدخل القشرة المخية	D	يستجيب بالصورة ذاتها تحت تأثير أي منبه
8. يعاني متناولي الكحول من كثرة التبول، وذلك لأن الكحول يحد من إنتاج الهرمون الذي ينظم احتفاظ الكلية بالماء وهو :							
A	الـ ACTH	B	الـ PRL	C	الـ ADH	D	الكورتيزول
9. يتطلب الإحساس الذوقي بالمادة ذات الطعم الحلو :							
A	دخول المنبه النوعي إلى الخلية الحسية	B	تنشيط بروتين G	C	انتقال السائلة العصبية عبر ألياف الخلايا التاجية	D	انتشار شوارد البوتاسيوم للداخل



10. يُمثل الشكل المجاور مسلكاً ذاتياً، والناقل العصبي الذي يُحرر من نهايات ألياف العصب المشار إليه بالرقم 5 :

A النور أدرينالين B الدوبامين C الأستيل كولين D الغلوتامات

11. تتم السيطرة على استجابتي الغضب والضغط النفسي عن طريق :

A الجهاز العصبي الجسدي B القسم نظير الودي C تحرير الأدرينالين من العصبونات بعد العقدة D القسم الودي

12. بُنى تتضمن خلايا من منشأ غير عصبي أداة الحس فيها أهداب الخلية الحسية :

A البراعم الذوقية والبطانة الشمية B البراعم الذوقية وعضو كورتي C شبكية العين والبطانة الشمية D شبكية العين والبطانة الشمية

13. تقع الخلايا البصرية داخل شبكية العين في الطبقة :

A الخارجية من الوريقة الداخلية للشبكية B الخارجية من الوريقة الخارجية للشبكية C الداخلية من الوريقة الخارجية للشبكية D الداخلية من الوريقة الداخلية للشبكية

14. تشترك الهرمونات (TRH و LH و PRL) بأنها :

A تُفرز من النخامة الأمامية B تمر عبر الغشاء الهولي C ذات طبيعة كيميائية بروتينية D إشارتها بين الخلية صماوية

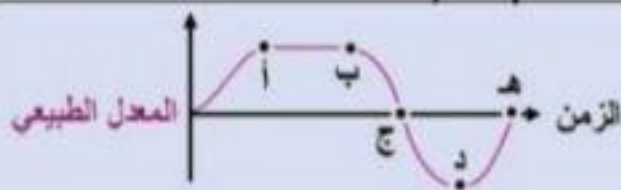
موقع سوريا التعليمية

15. تكون سرعة استجابة المستقبلات الذوقية أكبر عند تنبيهها ب :

A الحليب B الحلوى C البن D البسكويت المملح

16. العصبون الذي لا ينتمي للمسلك الحسي اللمسي الدقيق الصاعد، يقع جسمه في :

A العقدة الشوكية B البصلة السيسانية C النخاع الشوكي D المهاد



17. يُظهر المخطط البياني المجاور تغيرات تراكيز الكالسيوم في الدم بعد ساعة من تناول وجبة غذائية، ويُفسر ثبات التركيز بين النقطتين (أ) و (ب) ب :

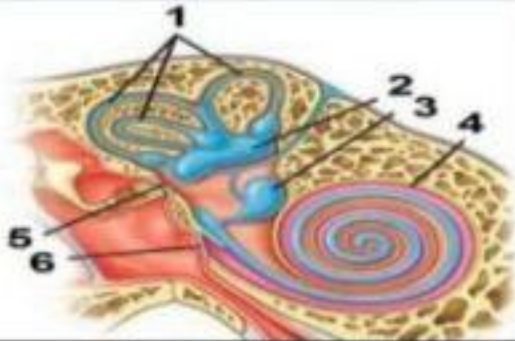
A زيادة إفراز الكالسيوم B عدم كفاية الكالسيوم C زيادة إفراز الباراثورمون D عدم كفاية الباراثورمون

18. تُشخص حالة شخص يسمع ويرى محدثه بشكل جيد، لكنه لا يُدرك معاني ما يسمع وما تقرأ عيناه بأذية في :

A الباحثين الأوليتين السمعية والبصرية B باحة بروكه C الباحثين الثانويتين السمعية والبصرية D باحة فيرنكه

19. يُعد النور أدرينالين هرموناً عصبياً لدى تحرره :

A من عصبون بعد العقدة في القسم الودي B في المشبك بين خليتين عصبيتين C في المشبك بين خلية عصبية وأخرى عضلية D من لب الكظر إلى الدم



20. يوضح الشكل المجاور بنية الأذن الداخلية حيث :

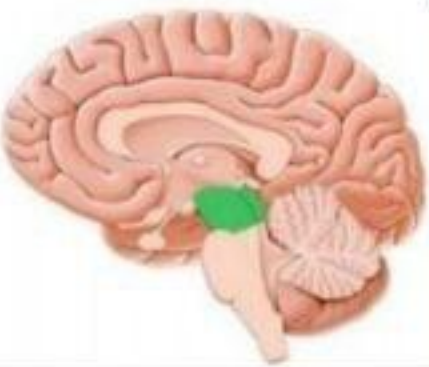
A	يملا اللف الخارجي البنية رقم 3	B	تتصل البنية رقم 6 بالقناة الدهليزية	C	تحتوي البنية رقم 2 لطخة القريبة	D	تحتوي البنية رقم 2 تراكيز مرتفعة من Na^+
---	-----------------------------------	---	--	---	------------------------------------	---	---

21. تقع المنطقة الحساسة لموجة صوتية تواترها 20000 هرتز :

A	بين ذروة الحلزون وقاعدته	B	في ذروة الحلزون	C	قرب ذروة الحلزون	D	عند قاعدة الحلزون
---	-----------------------------	---	-----------------	---	------------------	---	-------------------

22. تأتي أهمية فيتامين A للخلايا البصرية من كونه ضروري لتشكيل :

A	السكوتوبسين	B	الفوتوبسين	C	صبغ الميلانين	D	الريتينال
---	-------------	---	------------	---	---------------	---	-----------



موقع سوريا التعليمية

23. يمثل الشكل الآتي مقطعاً طويلاً في الدماغ لدى الإنسان، ويشير القسم المظلل إلى :

A	المهاد	B	الدماغ المتوسط	C	السويقة المخية	D	الدماغ البيني
---	--------	---	----------------	---	----------------	---	---------------

24. إحدى العبارات الآتية غير صحيحة فيما يتعلق بأصبغة العصي في شبكية العين :

A	توجد في أغشية الأقرص البصرية	B	متساوية الحساسية لأطوال الأمواج الضوئية	C	تتألف من الريتينال والرودوبسين	D	لا تتفكك في الظلام
---	---------------------------------	---	--	---	-----------------------------------	---	--------------------

25. عندما تنظر إلى شيء ما يقع عند نقطة الكتب فإن الجسم البلوري :

A	سيصل إلى أعلى درجات تحديه	B	سينقعر	C	سيصل إلى أقل درجات تحديه	D	لن يطرأ عليه أي تغيير
---	------------------------------	---	--------	---	-----------------------------	---	-----------------------

26. تتعرف الهرمونات على الخلايا الهدف من خلال مستقبلات نوعية ، أحد هذه الهرمونات لا يحتاج إلى بروتين G في الغشاء :

A	البرولاكتين	B	الألدوسترون	C	الـ GH	D	الـ TSH
---	-------------	---	-------------	---	--------	---	---------

27. مركز عصبي يقوم بضبط عملية قيادة الدراجة انعكاسياً :

A	النخاع الشوكي	B	المخيخ	C	البصلة السيسانية	D	المهاد
---	---------------	---	--------	---	------------------	---	--------

28. مادة تنسيق نباتية تستعمل لإطالة سبات البذور والبراعم :

A	الجبرلينات	B	الأوكسينات	C	السايتوكينينات	D	حمض الأبسيسيك
---	------------	---	------------	---	----------------	---	---------------

29. أحد الخيارات الآتية لا يتوافق مع طبيعة المستقبلات الحسية :

A	الإدراك الحسي	B	النوعية	C	التكيف الحسي	D	العمل كمحول بيولوجي
---	---------------	---	---------	---	--------------	---	---------------------