



Grade :9

YAMAN ASFARI



تاسع سوريا 2025

- ملفات لشرح كامل المنهاج
- الإجابة على كافة الاستفسارات
- أتمتات متنوعة وملاحظات
- متابعة حتى يوم الامتحان

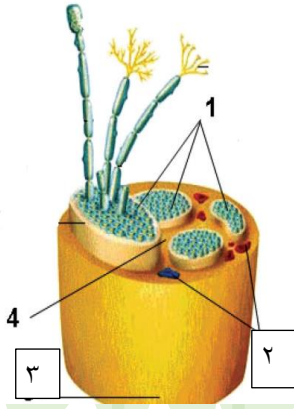


مادة علم الأحياء
مذكرة: عظام وعضلات
نموذج (١)

السؤال الأول: اختر الإجابة الصحيحة لكل من العبارات الآتية:

١- توجد نواة الخلية العصبية في:					
أ	جسم الخلية	ب	الاستطالات الهيولية	ج	المحوار الأسطواني
٢- يقع مركز إفراز العرق والمشي اللاشعوري في:					
أ	المادة البيضاء	ب	المادة الرمادية	ج	المادة البيضاء للشوخي
	للبلصلة السيسائية		للبلصلة السيسائية		للشوكي
٣- عددها ١٢ شفع وتخرج من ثقب في قاعدة القحف:					
أ	الأعصاب الدماغية	ب	الأعصاب الشوكية	ج	الأعصاب الودية
٤- غمد هبولي رقيق شفاف يعتبر مكون من خلايا:					
أ	غمد النخاعين	ب	غمد شوان	ج	غمد العصب
٥- للنخاع الشوكي:					
أ	ثلثان	ب	أربعة أثلام	ج	سنة أثلام
					ثمانية أثلام
٦- غشاء خارجي ثخين وقاسي يلتصق بالسطح الداخلي للتجاويف العظمية القحفية والفقرية:					
أ	الأم الجافية	ب	العشاء العنكبوتي	ج	الأم الحنون
					السانل الدماغية الشوكي

السؤال الثاني: أجب عن الأسئلة الآتية:

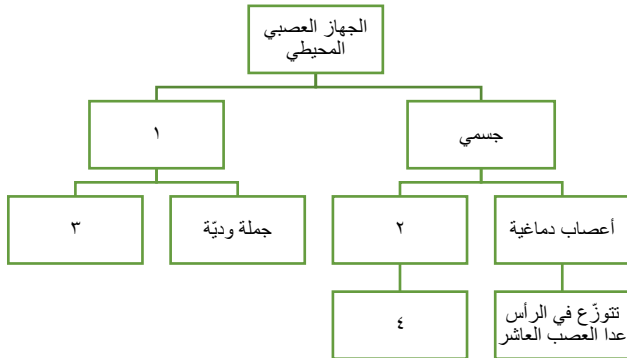


- ١- لاحظ الشكل المجاور وانقل الأرقام المحددة عليه إلى ورقة إجابتك، ثم اكتب المسمى المناسب لكل منها.
- ٢- حدد موقع كل مما يأتي:
أ- الجسم الثفني
ب- شق رولاندو
ج- العصبون الواصل (البيني)

السؤال الثالث: أعط تفسيراً علمياً لأربع فقط مما يأتي:

- ١- كثرة التلافيف على سطح المخ.
- ٢- النقل مستقطب (باتجاه واحد) في الخلية العصبية.
- ٣- أهمية التفكير والتعلم للمخ.
- ٤- جميع الأفعال التي يقوم بها النخاع الشوكي والبلصلة السيسائية تسمى أفعال انعكاسية.
- ٥- تسمية العصب الدماغية العاشر بالعصب الرئوي المعدي

السؤال الرابع: أجب عن الأسئلة الآتية:



- ١- لديك المخطط المجاور، اكتب المفهوم العلمي الموافق لكل رقم.
- ٢- رتب يدقّة المكونات التي تظهر على الوجه السفلي للدماغ بدءاً بالبلصلة السيسائية من الأسفل نحو الأعلى

السؤال الخامس: قارن بين كل من:

- ١- الباحة البصرية والباحة السمعية من حيث: (الموقع - الوظيفة)
- ٢- الاستطالات العصبية والمحوار الأسطواني من حيث: (العدد- الوظيفة)

السؤال السادس: لديك الحالة الآتية:

راجع شخص قسم الإسعاف بسبب حادث سير، فتبين أن لديه أذية في الأعصاب الشوكية، والمطلوب:

- ١- من خلال دراستك للمقرر المدرسي، مما يتكوّن العصب الشوكي؟ وما عدد الأعصاب الشوكية؟
- ٢- ماذا ينتج عن قطع أحد الأعصاب الشوكية؟

-انتهت الأسئلة-

إعداد: د.خلف الحمد

0962427267