

مقارنات

@EXTRA_Platform

جداول

علم الأحياء والأرض

الصف التاسع الأساسي

شروحات مبسطة

ترتيب أفكار الكتاب



صور توضيحية لكل فقرة

إعداد

شامل لكل أفكار الكتاب

منصة إكسترا التعليمية



Extra Educational platform
Ordinary to Extraordinary



الوحدة الثالثة

الوراثة والتكاثر

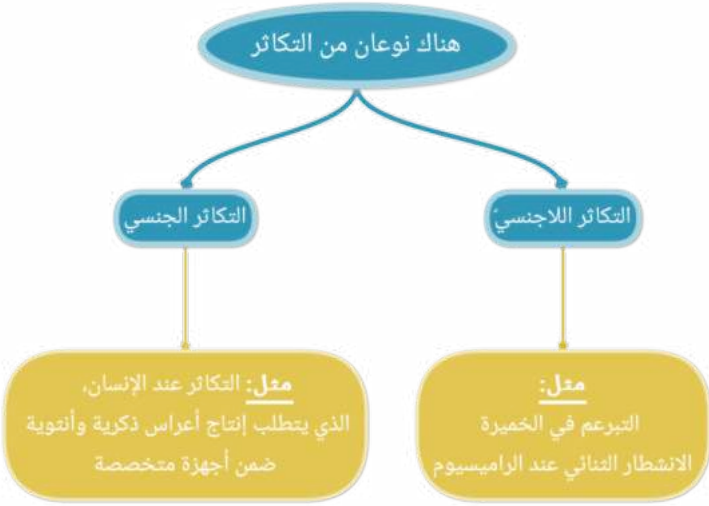
” تتكاثر الكائنات الحية لإنتاج أفراد جديدة تشبه آباءها في بعض الصفات وتختلف عنها بصفات أخرى حيث تنمو هذه الأفراد نتيجة الانقسامات التي تطرأ على خلاياها. “



أولاً

الوراثة

” التكاثر إحدى العمليات الحيوية المميزة للكائن الحي والتي تضمن استمرار النوع. حيث تتكاثر أنواع الكائنات الحية كافة بدءاً من الجراثيم الصغيرة جداً حتى أكبر أنواع النباتات والحيوانات فمن دون التكاثر تنقرض أشكال الحياة. “



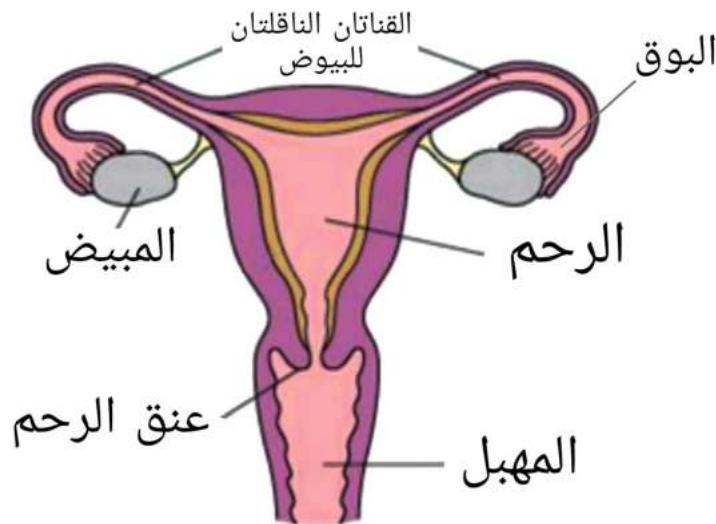
الدرس الثاني: الجهاز التناسلي الأنثوي

يتضمن الجهاز التناسلي الأنثوي مجموعة من البنى الداخلية التي تخصصت للقيام بالوظائف الآتية:

- إنتاج الأعراس الأنثوية.
- إفراز الهرمونات (الحاثات) الأنثوية.
- تهيئة الظروف المناسبة لإخصاب العروس الأنثوية والاحتياجات اللازمة لتكوّن الجنين ونموه.

أقسام الجهاز التناسلي الأنثوي:

| المهبل | الرحم | البوق | قناة ناقله للبيوض | المبيضان |
|--|--|---|-----------------------------|---|
| أنبوب عضلي يلي عنق الرحم وينتهي بالفوهة التناسلية. | جوف عضلي يستقر فيه الجنين. تتجدد بطائته شهرياً منذ البلوغ يوجد في أسفله تضيق يفصله عن المهبل يدعى عنق الرحم. | توسع ببداية القناة الناقله للبيوض بالقرب من المبيض. | قناة تصل بين المبيض والرحم. | <p>الموقع: غدتان تقعان أسفل تجويف البطن على جانبي الرحم</p> <p>الوظيفة: 1 إنتاج الأعراس الأنثوية بالانقسام المنصف وتحريرها من المبيض بعملية الإباضة وتلقيها بها في القناة الناقله 2 إفراز الحاثات الجنسية الأنثوية وتلقيها بها في الدم مباشرة</p> |



الحاثات الجنسية الأنثوية

يفرزها المبيض ويلقي بها في الدم مباشرة ولها دور في ظهور:

| الصفات الجنسية الثانوية | الصفات الجنسية الأولية |
|---|------------------------|
| نمو الثديين، نمو الأعضاء الجنسية، تزايد نمو عظام الحوض، ظهور الشعر في بعض مواقع الجسم، إنتاج الأعراس الأنثوية | تشكل الأعضاء الجنسية |

العروس الأنثوية

١ خلية كبيرة الحجم بالنسبة للنطاف، غير متحركة ذاتياً، نواتها تحوي 23 صبغياً.

١ مراحل انتقال العروس الأنثوية من المبيض إلى الرحم:

- ١ تخرج العروس الأنثوية من المبيض بعملية الإباضة
- ٢ يتلقف البوق العروس الأنثوية عند خروجها من المبيض
- ٣ تنتقل العروس الأنثوية من البوق نحو القناة الناقلة للبيوض
- ٤ تساعد الأهداب المبطننة للقناتين الناقلتين على تحريك العروس الأنثوية باتجاه الرحم.

الإباضة

١ عملية تحرير العروس الأنثوية من المبيض.

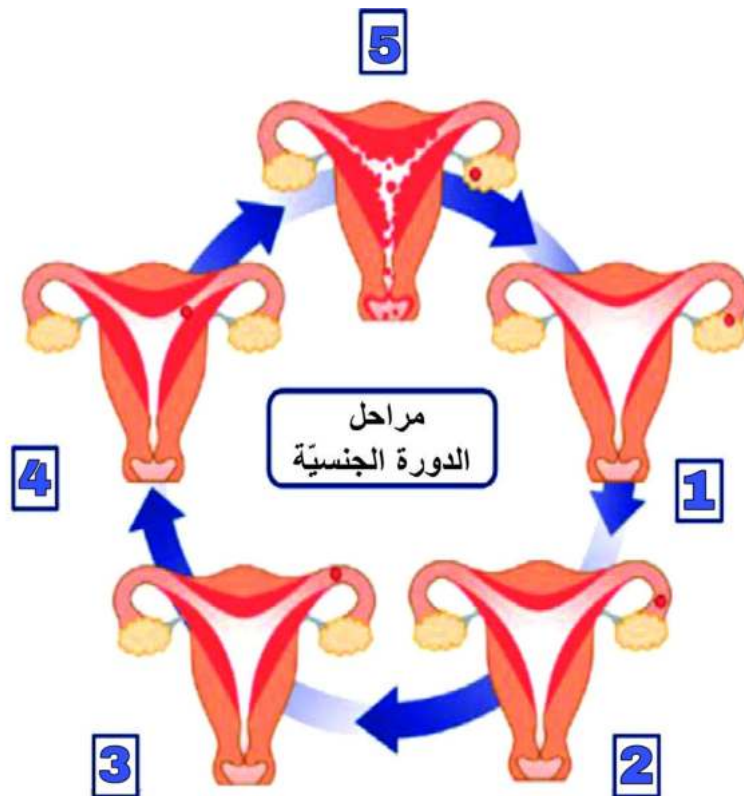
١ تبدأ عند الأنثى بعد البلوغ ما بين 11-13 سنة تقريباً حيث تنتج عروس واحدة فقط كل 28 يوماً بالتناوب فيما بين المبيضين وتستمر حتى سن 45-50 (سن اليأس).

الدورة الجنسية

تبدلات دورية تطرأ على المبيض ويطانة الرحم منذ الإباضة وحتى الطمث وتكرر دورياً كل 28 يوماً.

تزداد سماكة بطانة الرحم لاستقبال البيضة الملقحة حيث تغزر فيها الأوعية الدموية والمفرزات المخاطية

| إذا حدث إخصاب (اتحاد النطفة مع العروس الأنثوية) | إذا لم يحدث إخصاب |
|---|--|
| يتم الحمل | تنسلخ البطانة وتتمزق الشعيرات الدموية فيخرج الدم عبر المهبل نحو خارج جسم الأنثى بعملية الطمث |



أسئلة مراجعة الدرس

٩ أوضح أثر كل من الحالات الآتية على الجهاز التناسلي الأنثوي:

| | |
|--|--|
| • زيادة إفراز الحاثات الجنسية الأنثوية في سن البلوغ. | • قطع القناة الناقلة للبيوض. |
| • ظهور الصفات الجنسية الثانوية | • عدم وصول الأعراس الأنثوية إلى الرحم. |

٩ أعط تفسيراً علمياً لكل مما يأتي:

| | |
|--|--|
| • ظهور الصفات الجنسية الأولية عند الأنثى. | • تجدد بطانة الرحم شهرياً منذ سن البلوغ وزيادة سماكتها |
| • بتأثير الحاثات الجنسية التي يفرزها المبيض. | • لاستقبال البيضة الملقحة. |
| • يعد المبيض غدة مختلطة | |
| لأنه يقوم بإنتاج الأعراس الأنثوية ويلقي بها في القناة الناقلة للبيوض، ويفرز الحاثات الجنسية الأنثوية ويلقي بها في الدم مباشرة. | |

٩ قارن بين الذكر والأنثى لدى الإنسان:

| من حيث: | الذكر | الأنثى |
|-------------------------|--|--|
| سن البلوغ | من 14-16 سنة | من 11-13 سنة |
| مكان وجود الغدة الجنسية | الخصيتان: خارج تجويف البطن في كيس الصفن | المبيضان: أسفل تجويف البطن على جانبي الرحم |
| مدة إنتاج الأعراس | اعتباراً من سن البلوغ ويستمر طيلة الحياة | اعتباراً من سن البلوغ إلى سن اليأس 45-50 سنة |

ورقة عمل

يمكن أن تسبب التغيرات التي تحدث في مستويات الحاثات بعد سن البلوغ في جسم الذكور والإناث زيادة إفراز الدهون وتسبب في انسداد مسامات البشرة وظهور حب الشباب. ابحث في كيفية العناية بالبشرة خلال هذه الفترة للحفاظ على سلامتها ومنع حدوث الالتهابات الجلدية. يمكن للشخص اعتماد عدة أنشطة من أنشطة العناية الذاتية في المنزل لمنع البثور من الظهور وللتخلص من حب الشباب، مثل:

- ❖ تنظيف البشرة يومياً بصابون لطيف لإزالة الزيوت الزائدة والشوائب العالقة.
- ❖ غسل الشعر بالشامبو بانتظام وإبقائه بعيداً عن الوجه.
- ❖ استخدام مكياج لا يحتوي على مواد كيميائية ولا يسد المسامات.
- ❖ عدم ضغط أو فكي البثور لأن ذلك يؤدي إلى انتشار البكتيريا والزيوت الزائدة.
- ❖ عدم ارتداء قبعات أو عصابات رأس ضيقة.
- ❖ عدم لمس الوجه والحد من التوتر العصبي.
- ❖ تناول نظام غذائي صحي والحرص على تناول الحد الأدنى من السكريات المكررة.