

خيارك الانسب نحو التفوق .

بِسْمِ اللَّهِ الرَّحْمَنِ الرَّحِيمِ

تم تحميل هذا الملف بواسطة: **بوت أختبارات بكوريا مؤتممة.**



<https://t.me/FFYY79> تم التحميل بواسطة:

انقر هنا للوصول الى (بوت بكوريا مؤتمت)

وهو عبارة عن بوت تعليمي شامل لمواد الطلاب البكوريا بفرعيها العلمي و الادبي.

يقدم هذا البوت:

أختبارات مؤتممة لطلاب العلمي و الأدبي وفق المنهاج الحديث .



نتمنى لكم دوام التفوق و النجاح.



Pixel Science team

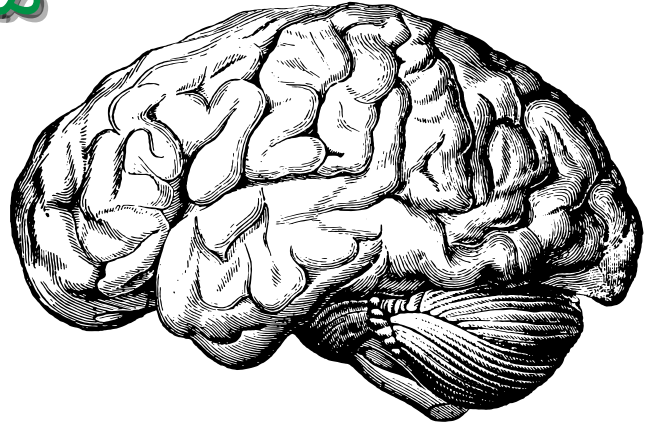
ملف أسئلة مؤتمته

مادة علم الأحياء والأرض

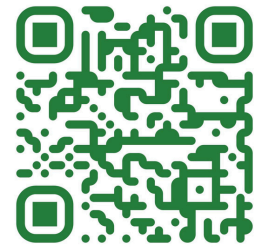
شمولية لكامل الدرس



تُرفَق الأسئلة مع الحل



للوصول إلى قناة الفريق اضغط هنا :



فريق بكسل التعليمي

فيما يأتي 30 سؤالاً مؤتمتاً ، لكل سؤال 4 إجابات مقترحة ، إجابة واحدة فقط منها صحيحة حدّدها

1- يحدث التصالب الحسي في المسلك الناقل لحس الاهتزاز:

أ	في البصلة السيسائية	ب	في للنخاع الشوكي	ج	في العقدة الشوكية	د	في المهاد
---	---------------------	---	------------------	---	-------------------	---	-----------

2- ترتيب العصبونات في المسلك الناقل لحس اللمس الدقيق:

أ	عصبون جسمه في العقدة الشوكية، عصبون جسمه في النخاع الشوكي، عصبون جسمه في المهاد	ب	عصبون جسمه في العقدة الشوكية، عصبون جسمه في البصلة السيسائية، عصبون جسمه في المهاد	ج	عصبون جسمه في العقدة الشوكية، عصبون جسمه في المهاد، عصبون جسمه في البصلة السيسائية	د	عصبون جسمه في البصلة السيسائية، عصبون جسمه في العقدة الشوكية، عصبون جسمه في المهاد
---	---------------------------------------------------------------------------------	---	------------------------------------------------------------------------------------	---	------------------------------------------------------------------------------------	---	------------------------------------------------------------------------------------

3- يبدأ مسلك حس الحرارة بعصبون نوعه :

أ	أحادي القطب	ب	متعدد القطبية نجبي	ج	متعدّد القطبيّة هرمي	د	عديم المحوار
---	-------------	---	--------------------	---	----------------------	---	--------------

4- يقع جسم العصبون الثاني في مسلك الحس العميق:

أ	في المهاد	ب	في العقدة الشوكية	ج	في البصلة السيسائية	د	في النخاع الشوكي
---	-----------	---	-------------------	---	---------------------	---	------------------

5- الحبال التي تعبرها الألياف الحسية الصاعدة في النخاع الشوكي:

أ	الحبلين الخلفين فقط	ب	الحبلين الجانبيين و الحبلين الأماميين فقط	ج	الحبلين الخلفين والحبلين الجانبيين فقط	د	جميع حبال النخاع الشوكي
---	---------------------	---	-------------------------------------------	---	----------------------------------------	---	-------------------------

6- يتم إدراك حركة العضلات والمفاصل عن طريق:

أ	مستقبلات اللمس الدقيق	ب	مستقبلات اللمس الخشن	ج	مستقبلات الحس العميق	د	مستقبلات الحس الخارجي
---	-----------------------	---	----------------------	---	----------------------	---	-----------------------

7- لا يقع جسم أي عصبون من عصبونات المسالك الحسية في:

أ	العقدة الشوكية	ب	البصلة السيسائية	ج	المهاد	د	الباحات الحسية الجسمية
---	----------------	---	------------------	---	--------	---	------------------------

8- إن الأوامر الحركية تصدر عن القشرة المخية بعد مرحلة نشاط مخي يحدث في:

أ	الباحات المحركة	ب	الباحات الحسية	ج	الباحات الترابطية	د	المهادان
---	-----------------	---	----------------	---	-------------------	---	----------

9- العصبونات التي يصدر عنها السبيل القشري النخاعي:

أ	العصبونات الحسية	ب	العصبونات النجمية	ج	العصبونات الهرمية	د	العصبونات البيئية
---	------------------	---	-------------------	---	-------------------	---	-------------------

10- نجد في الباحة الحسية الجسمية الأولية :

أ	جسم عصبون ينتهي ليفه لمستويات من القرون الأمامية للنخاع الشوكي	ب	جسم عصبون ينتهي ليفه إلى المهاد	ج	نهايات عصبية لعصبون جسمه في القرون الأمامية للنخاع الشوكي	د	نهايات عصبية لعصبون جسمه في المهاد
---	----------------------------------------------------------------	---	---------------------------------	---	-----------------------------------------------------------	---	------------------------------------

11- يتصالب أحد مسلكي السبيل القشري النخاعي:

أ	في النخاع الشوكي	ب	في القشرة المخية	ج	في الحدة الحلقية	د	في العقدة الشوكية
---	------------------	---	------------------	---	------------------	---	-------------------

12 - دور العصبونات النجمية في القرون الأمامية للنخاع الشوكي:

أ	عصبونات حسية	ب	عصبونات محركة	ج	عصبونات موصلة	د	عصبونات ودية
---	--------------	---	---------------	---	---------------	---	--------------

13 - بنية من جذع الدماغ تعد الأهرامات جزءاً منها:

أ	الحذبة الحلقية	ب	البصلة السيسائية	ج	السويقتان المخيتان	د	الحذبات التوءمية الأربعة
---	----------------	---	------------------	---	--------------------	---	--------------------------

14 - امتدادان بشكل حرف V إلى الأمام من الحذبة الحلقية يشكلهما محاور العصبونات:

أ	الهرمية	ب	النجمية	ج	أحادية القطب	د	ثنائية القطب
---	---------	---	---------	---	--------------	---	--------------

15 - تنتهي ألياف السبيل القشري النخاعي:

أ	إلى مستويات من القرون الجانبية للنخاع الشوكي	ب	إلى مستويات من القرون الأمامية للنخاع الشوكي	ج	إلى مستويات من القرون الخلفية للنخاع الشوكي	د	إلى الباحات المحركة في نصفي الكرة المخية
---	----------------------------------------------	---	----------------------------------------------	---	---------------------------------------------	---	------------------------------------------

16 - الأمر الذي يكسب الحركات السرعة والمهارة هو:

أ	لا حاجة للمشبك في السبيل القشري النخاعي للناقل العصبي	ب	قلة اختناقات رانفبيه في ألياف السبيل القشري النخاعي	ج	وجود مشبك وحيد على طول السبيل القشري النخاعي	د	سرعة تحرر الناقل العصبية في الفالق المشبكي
---	-------------------------------------------------------	---	-----------------------------------------------------	---	----------------------------------------------	---	--------------------------------------------

17 - الألياف التي تتصالب بشكل تام هي:

أ	الألياف السمعية	ب	الألياف اللمسية	ج	الألياف البصرية	د	الإجابتان أ + ج
---	-----------------	---	-----------------	---	-----------------	---	-----------------

18 - حبال النخاع الشوكي التي تعبرها ألياف السبيل القشري النخاعي:

أ	جميع الحبال	ب	الأماميان والخلفيان	ج	الأماميان والجانبين	د	الأماميان فقط
---	-------------	---	---------------------	---	---------------------	---	---------------

لاحظ الشكل المجاور الذي يبين مسلكاً عصبياً ثم أجب عن الأسئلة التالية:

19 - يمثل الشكل مسلكاً:

أ	ذاتياً ودياً	ب	قشرياً نخاعياً
ج	حسيّاً أمياً	د	حسيّاً غير أمياً

20 - نشير بالرقم 2 إلى:

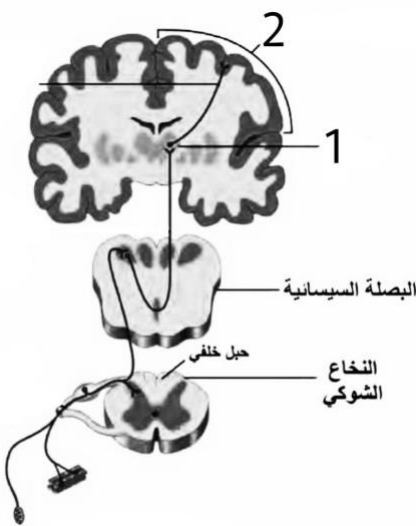
أ	الباحة الحسية الجسمية الأولية	ب	الباحة الحسية الجسمية الثانوية
ج	الباحة المحركة الأولية	د	الباحة المحركة الثانوية

21 - تنتهي نهاية العصبون الثاني في هذا المسلك إلى:

أ	القرن الخلفي للنخاع الشوكي	ب	البصلة السيسائية
ج	المهاد	د	القشرة المخية

22 - الناقل الكيميائي العصبي المنحزر في المشبك بين العصبون الأول والثاني هو:

أ	الأسيتيل كولين	ب	المادة p
ج	الغلوتامات	د	الأدرينالين



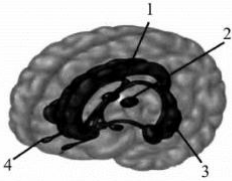
23 – طالب يستطيع تذكّر دروسه القديمة ولكن لا يستطيع حفظ دروسه الجديدة قد يكون السبب :

أ	ضرر في التشكيل الشبكي	ب	ضرر في القشرة المخية	ج	ضرر في تلفيف الحصين	د	ضرر في الباحات المحركة
---	-----------------------	---	----------------------	---	---------------------	---	------------------------

24- تُعرّف المرونة العصبية (التكيف العصبي) بأنها :

أ	تحويل المعطيات الحسية إلى الباحات الترابطية	ب	تعديل المشابك بين العصبونات استجابة لنشاط هذه العصبونات	ج	صدور السيالة المحركة بعد مرحلة نشاط مخي يحدث بالباحات الترابطية	د	القدرة على اتخاذ القرار المناسب لإنجاز مجموعة الحركات المتتالية الهادفة
---	---------------------------------------------	---	---------------------------------------------------------	---	-----------------------------------------------------------------	---	-------------------------------------------------------------------------

– لاحظ الشكل التالي ثم أجب:



25 – الرقم 3 يمثل:

أ	نواة المهاد	ب	البصلة الشمية	ج	تلفيف الحصين	د	القبو
---	-------------	---	---------------	---	--------------	---	-------

26 – يقع تلفيف الحصين في :

أ	قاعدة البطين الثالث	ب	قاعدة البطين الجانبي	ج	أرضية البطين الثالث	د	أرضية البطين الجانبي
---	---------------------	---	----------------------	---	---------------------	---	----------------------

27 – إحدى العبارات العلمية الآتية غير صحيحة بالنسبة للسبيل القشري النخاعي:

أ	يصدر عن العصبونات الهرمية في القشرة المخية	ب	يتألف من مسلكين	ج	يعبر جميع حبال النخاع الشوكي	د	ينتهي إلى مستويات من القرون الأمامية للنخاع الشوكي
---	--------------------------------------------	---	-----------------	---	------------------------------	---	----------------------------------------------------

28 – إحدى العبارات العلمية الآتية غير صحيحة بالنسبة لتلفيف الحصين:

أ	يعد ضرورياً لتخزين الذكريات الجديدة الطويلة الأمد	ب	هو جزء متطاوّل من مادة سنجابية نهايته الأمامية متضخمة	ج	يعد ضرورياً للاحتفاظ بالذكريات الجديدة طويلة الأمد	د	يمتد في أرضية البطين الجانبي لكل من نصفي الكرة المخية
---	---------------------------------------------------	---	-------------------------------------------------------	---	----------------------------------------------------	---	-------------------------------------------------------

29 – إحدى العبارات العلمية الآتية غير صحيحة بالنسبة للذاكرة الطويلة الأمد:

أ	تستمر لمدة طويلة جداً	ب	تقاوم الضمور و الاضمحلال بدرجة عالية	ج	سعتها غير محدودة	د	تشكل فيها مشابك دائمة في تلفيف الحصين
---	-----------------------	---	--------------------------------------	---	------------------	---	---------------------------------------

30 – واحد مما يأتي لا ينطبق على الذاكرة قصيرة الأمد:

أ	مثال عنها تذكر رقم هاتف استخدمته مرة واحدة	ب	تسجيل الانطباعات التي تستقبلها الحواس	ج	إما أن تزول أو تتحول إلى ذاكرة طويلة الأمد	د	تستمر لمدة (20) ثانية أو أكثر
---	--------------------------------------------	---	---------------------------------------	---	--------------------------------------------	---	-------------------------------



الحل:

10	9	8	7	6	5	4	3	2	1
د	ج	ج	د	ج	د	ج	أ	ب	أ
20	19	18	17	16	15	14	13	12	11
أ	د	ج	ب	ج	ب	أ	ب	ب	أ
30	29	28	27	26	25	24	23	22	21
ب	د	ج	ج	د	ج	ب	ج	ج	ج