



موقع سوريا التعليمية

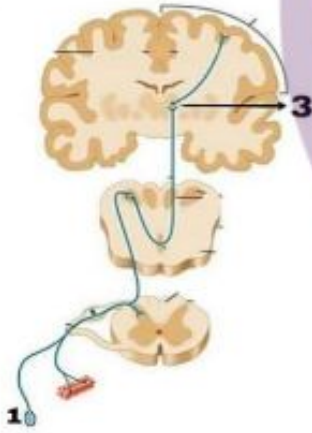
قناة التيلجرام

<https://t.me/syriaST>

1. احدى العبارات الآتية لا يتوافق مع الحاجز الدماغي الدموي							
A	تدخل في بنيته خلايا الدبق النجمية	B	ينظم البيئة الداخلية لخلايا الدماغ	C	يسمح بمرور الدوبامين		
D	مكون من الأبواق الوعائية والأوعية الدموية المرتبطة بها						
2. الألياف العصبية في الباحات الترابطية في القشرة المخية :							
A	مغمدة بالنخاعين فقط	B	مغمدة بشوان فقط	C	مغمدة بالنخاعين و شوان		
D	لا تحاط بأي غمد (عارية)						
3. ينتهي العصب المجهول إلى عضلة هيكلية فيؤدي لتحرير ناقل عصبي يؤدي إلى فتح قنوات التأييد الكيميائية لشوارد:							
A	الصوديوم	B	الكلور	C	البوتاسيوم		
D	الشرسبات						
تم تنبيه العصب الوركي لضفدع وسجلت النتائج التالية :							
	شدة التنبيه	2	2	3	4	5	
	زمن التنبيه	6	5	2	1.5	1.2	
4. قيمة الكروناكسي هي :							
A	2	B	5	C	4	D	1.5
5. الزمن المفيد الأساسي هو :							
A	6	B	5	C	1.5	D	1.2
6. احدى العبارات التالية لا تتناسب هرمون التستوسترون :							
A	من طبيعة بروتينية و ببتيدية	B	مستقبله موجود في الهيولى	C	لا ينتقل في الدم إلا مرتبط مع بروتين ناقل	D	يحفز إنتاج أنظيمات وبروتينات بنائية
<p>مكتبة سوريا التعليمية</p> <p>الأسنلة (10-9-8-7)</p> <p>لا حظ الشكل المجاور وأجب عن</p> 							
7. احدى العبارات لا ينطبق على البنية رقم 1 :							
A	تحرر هرمونات عصبية	B	يتم تنشيطها من خلال GnRH	C	تحتوي محاور خلايا عصبية أجسامها في الوطاء	D	ارتباطها عصبي مع الوطاء
8. احدى العبارات لا ينطبق على البنية رقم 2 :							
A	هرمونات ذات إشارة صماوية	B	يتحكم بها الوطاء بواسطة عوامل الإطلاق	C	مصدر هرموناتها الخلايا المفرزة فيها	D	تخزن هرمونات الوطاء
9. يشير رقم 3 إلى :							
A	العضلات الملساء في الرحم	B	العضلات الملساء في الأسهر	C	بداية الأنبوب البولي	D	نهاية الأنبوب البولي
10. يحوي رقم 4 هرمون يسبب كل ما يلي عدا :							
A	انتاج الحليب	B	إفراغ الحليب	C	عودة الرحم إلى حجمه الطبيعي بعد الولادة	D	دفع السائل المنوي في الأسهر والقذف

11. مادة تنسيق نباتية لها دور في إغلاق المسامات خلال الجفاف							
A	حمض الابسيسيك	B	الجبرلينات	C	السايتوكينينات	D	الموماتوميدين
12. احدى العبارات الآتية لا يتوافق مع ابتعاد الجسم عن العين :							
A	نقص تحدب الوجه الأمامي للجسم البلوري	B	استرخاء الألياف الدائرية في العضلة الهدبية	C	ازدياد القوة الكاسرة	D	ازدياد توتر الأربطة المعلقة
13. الخلايا الموجودة في القرون الأمامية للنخاع الشوكي :							
A	نجمية جابذة	B	نجمية نابذة	C	هرمية جابذة	D	هرمية نابذة
14. يتم اطلاق كمونات العمل في القطعة الأولية من المحوار غالباً وذلك بسبب							
A	لاحتوائها على كثافة عالية من قنوات التسرب البروتينية	B	لاحتوائها على كثافة عالية من قنوات التبويب الفولطية	C	لأنها ذات حد عتبة منخفض	D	لأنها مجردة من النخاعين
15. يؤدي تحرير الدوبامين إلى تشكيل IPSP في :							
A	عضلة القلب	B	عضلة رباعية الرؤوس	C	عصبونات الجسمين المخططين	D	عضلة الأوتار المأبضية
16. ثمار الأناناس بدون بذور بسبب :							
A	رش أزهارها غير الملقحة بالجبرلينات	B	رش أزهارها غير الملقحة بالأوكسينات	C	لأن مبايض أزهارها غير الملقحة تحوي كميات كافية من الأوكسين لتشكيل الثمرة	D	لأن مبايض أزهارها غير الملقحة تحوي كميات كافية من الجبرلينات لتشكيل الثمرة

لاحظ الشكل المجاور وأجب عن الأسئلة (17 - 18 - 19)



مكتبة سوريا التعليمية

SyriaST_BOT

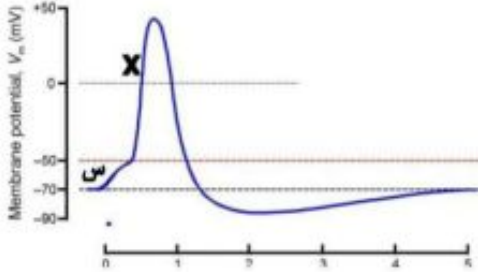
17. أحد المستقبلات الحسية التالية تشغل الرقم 1 :							
A	باشيني	B	كراوس	C	أقراص ميركل	D	خلايا شولتز
18. جسم العصبون رقم 3 يقع في :							
A	الباحة الحسية الجسمية الأولية	B	في المهاد	C	في الجسم المخطط	D	في البصلة السيسانية
19. هذا المسلك الحسي الصاعد يعبر النخاع الشوكي من خلال :							
A	الحبلين الأماميين	B	الحبلين الخلفيين	C	الحبلين الجانبيين	D	جميع الحبال
20. تختلف حدة الإبصار في مناطق الشبكية بسبب :							
A	التوزع المتجانس للخلايا البصرية في الشبكية	B	التوزع غير المتجانس للخلايا البصرية في الوريقة الخارجية للشبكية	C	التوزع غير المتجانس للألياف البصرية	D	التوزع غير المتجانس للخلايا البصرية في الشبكية

21. تبدل استقطاب غشاء الخلية الحسية يسمى :

A حد العتبة B كمون عمل C كمون تنبهي D كمون مستقبل

22. تكون محاور العصبونات العقدية التي تشكل ألياف العصب البصري

A مغمدة بالنخاعين فقط B مغمدة بشوان فقط C عارية D مغمدة بالنخاعين وشوان



يوضح الشكل المجاور الشوكة الكمونية (كمون العمل احادي الطور)

23. صف ما يحدث في المرحل س :

A تدفق Na^+ للداخل عبر قنوات التسرب البروتينية B تدفق Na^+ للداخل عبر قنوات التبوب الفولطية C تدفق K^+ للخارج عبر قنوات التبوب الفولطية D دخول Na^+ بكميات قليلة جداً

24. صف ما يحدث للخلية عندما نستخدم منه قوي في المرحلة X :

A لا تستجيب لأن قنوات الصوديوم مفتوحة B لا تستجيب الخلية لأن قنوات البوتاسيوم مفتوحة C تستجيب الخلية لأنه منه قوي D لا تستجيب الخلية لأنه منه دون عتوي

25. شخص يعاني من عدم ادراك معاني الكلمات المقروءة والمسموعة فسيب حالته هو :

A اذية في التشكيل الشبكي B اذية في باحة فيرنكا C اذية في باحة الفراسة D اذية في الباحة الحسية السمعية الأولية

26. طريق لنقل السيات العصبية بين المخ والمخيخ :

A البصلة السيسانية بمادتها الرمادية B البصلة السيسانية بمادتها البيضاء C الحدة الحلقية بمادتها البيضاء D السويقتين المخيتين

27. احدى العبارات الآتية لا ينطبق على المستقبلات المحفظية

A تتميز بعتبة تنبيه منخفضة B الليف الذي يدخل إلى المحفظة تخين ومجرد من النخاعين C يحوي نهاية طرفية مجردة من النخاعين D المحفظة تأخذ شكلاً ملامناً للاستجابة المثلى حسب طبيعة المنبه

28. ارتباط المادة ذات الطعم المر بمستقبلها النوعي في غشاء الخلية الحسية يؤدي مباشرة إلى :

A تنشيط بروتين G B فتح قنوات الصوديوم C زوال استقطاب غشاء الخلية الحسية D فتح قنوات البوتاسيوم

29. عندما تؤثر الجزيئات المرسلّة في الخلايا القريبة جداً من مصدر الإشارة فتكون الإشارة :

A صماوية B نظير صماوية C فيرمونية D ذاتية

30. ينتشر K^+ إلى داخل الخلية الحسية السمعية :

A لأن الغشاء نفاذيتها عالية لشوارد K^+ وقلة نفاذيتها ل Na^+ B لأن عدد قنوات التبوب الخاصة بالبوتاسيوم كثيرة C لأن اللمف الداخلي يحوي تراكيز عالية من K^+ ومنخفضة من Na^+ D لأن اللمف الداخلي يحوي تراكيز عالية من K^+ ومنخفضة من Na^+

شخص يعاني من زيادة عدد مرات التبول وعند فحص سكر العنب لديه في الدم كانت النتيجة 200 ملغ / 100 مل والمطلوب الاجابة عن الأسئلة (31-32-33)

31. تشخيص هذه الحالة :							
A	سكري كاذب بسبب نقص إفراز ADH	B	نقص هرمون الأنسولين	C	زيادة إفراز ADH	D	نقص هرمون الغلوكاغون
32. يتم ضبط مستوى سكر العنب في الدم ضمن حدود معينة من خلال :							
A	الوطاء والنخامة الأمامية	B	التنظيم الهرموني المباشر	C	الوطاء والنخامة الخلفية	D	التلقيح الراجع السلبي والايجابي
33. المرض الذي قد يصيب العين في حال الإصابة بمرض السكري يكون بسبب :							
A	النمو المفرط للأوعية الدموية في الشبكية وتسرب الدم منها	B	فقدان الارتباط بين ورقيتي الشبكية	C	تخثر الألياف البروتينية في الجسم البلوري	D	مرض غريفز
34. احدى العبارات الآتية لا ينطبق على البنية المجاورة :							
							
A	تزودنا بإحساس التوازن سواء كان الجسم ساكناً أو متحركاً	B	توجد في القرية	C	حساسة للتغيرات الناتجة عن الحركة الأفقية	D	حساسة للتغيرات الناتجة عن الحركة الشاقولية
35. تنشيط مركب ترانس ديوسين يؤدي مباشرة إلى :							
A	تفكك الوردوبسين	B	تحول cGMP إلى GMP	C	تنشيط انظيم فوسفودي استيراز	D	تنشيط انظيم أدنيل سكيلاز
36. في المخطط المجاور إحدى العبارات خاطئة :							
							
A	زيادة الهرمون في الدم يثبط الوطاء	B	نوع التلقيح راجع سلبي	C	يحافظ على الاتزان الداخلي	D	زيادة الهرمون في الدم ينشط الوطاء و النخامة الأمامية
37. العقد نظيرة الودية تحوي							
A	خلايا الدبق النجمية	B	خلايا شوان	C	خلايا الدبق الصغيرة	D	الخلايا التابعة
38. أي العبارات صحيحة فيما يتعلق بالنافذة المدورة							
A	تمتص الضغط المتولد على غشاء الطبل	B	تتصل بالقناة الدهليزية عند قاعدة الحلزون	C	تتصل بالقناة الطبلية عند قاعدة الحلزون	D	تتصل بالقناة الطبلية عند ذروة الحلزون
39. تم إعطاء بادرة نبات محلول تركيز الأوكسين فيه 10^{-10} ماذا نتوقع أن يحدث :							
A	ينشط نمو كل من الجذر والساق	B	يثبط نمو الجذر وينشط نمو الساق	C	ينشط نمو الجذر و يثبط نمو الساق	D	يثبط نمو كل من الجذر والساق
40. عندما يصبح استقطاب غشاء القطعة الخارجية للعصي $70 - mv$ يكون ذلك بسبب							
A	دخول Na^+	B	دخول K^+	C	توقف دخول Na^+	D	توقف دخول K^+

الإجابات

- | | | | |
|-------|-------|-------|-------|
| 1. C | 11. A | 21. D | 31. B |
| 2. D | 12. C | 22. A | 32. B |
| 3. A | 13. B | 23. D | 33. A |
| 4. D | 14. B | 24. A | 34. D |
| 5. B | 15. C | 25. B | 35. C |
| 6. A | 16. C | 26. C | 36. D |
| 7. B | 17. A | 27. B | 37. D |
| 8. D | 18. B | 28. A | 38. C |
| 9. D | 19. D | 29. B | 39. C |
| 10. A | 20. D | 30. D | 40. C |

