

# HORIZON

## مذاكرة في وحدة التنسيق العصبي ٢٠٢٤/٢٠٢٥

اشراف: فريق الأفق التعليمي

اعداد: الأستاذ أحمد الحجري

١-المستقبلات الغير محفظية:

يعد جسيم روفيني مثالا عنها	تفرعات لنهايات عصبية حرة مغمدة بالنخاعين	تستجيب للمنبهات المختلفة التي تبلغ شدتها حدا يسبب اذية في النسيج	تتميز بعتبة تنبيه منخفضة
----------------------------	--	--	--------------------------

٢- في الوريقة الداخلية العصبية لشبكية العين..توجد الخلايا المقترنية في:

طبقة المشابك العصبية الخارجية	الطبقة الداخلية	طبقة المشابك العصبية الداخلية	الطبقة الوسطى
-------------------------------	-----------------	-------------------------------	---------------

٣- من الهرمونات التي تحررها النخامة الخلفية:

1+2	نور ابنفارين	ADH	OXT
-----	--------------	-----	-----

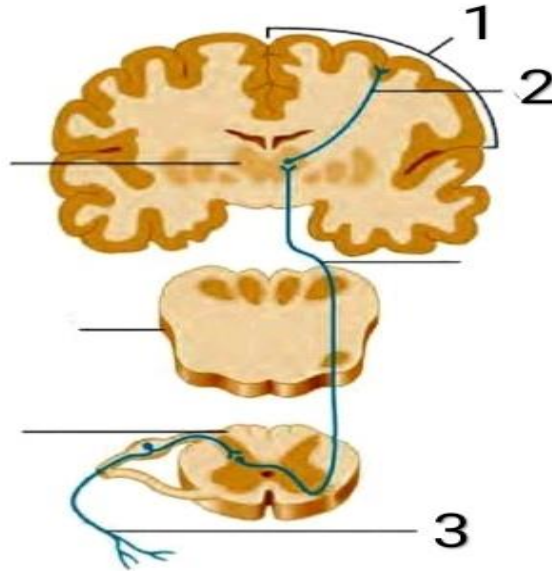
٤- من السؤال السابق...يفرز هذا الهرمون من:

الغدة الصنوبرية	النخامة الخلفية	النخامة الامامية	الوطاء
-----------------	-----------------	------------------	--------

٥- ان الإشارة بين خلوية للهرمون السابق هي:

عصبية صماوية	ذاتية	مشبكية	صماوية
--------------	-------	--------	--------

-من الصورة الموضحة :



# HORIZON

٦- ان الاستئصال الواسع لها قد يؤدي الى خدر في الجسم او نصف الجسم :

ليس مما سبق	3	2	1
-------------	---	---	---

٧- ان المسمى الوظيفي ٣ يعبر عن :

عصبون جسمه في المهاد	عصبون جسمه في النخاع الشوكي	عصبون جسمه في البصلة السيسائية	عصبون جسمه في العقدة الشوكية
----------------------	-----------------------------	--------------------------------	------------------------------

٨- ان تشكل اللويحة العصبية في المرحلة الجنينية يعتمد على:

تشكل طية عصبية	زيادة ثخانة الوريقة الجنينية الخارجية	تطور الوريقات الجنينية الثلاث	تشكل المعى البدائي
----------------	---------------------------------------	-------------------------------	--------------------

٩- ان انقطاع السوائل المتبادلة بين نصفي الكرة المخية وجذع الدماغ قد كون غالبا بسبب:

اذية في الحدبة الحلقية	الإصابة بالتصلب اللويحي	تلف انسجة المخيخ	اذية الدماغ المهادي
------------------------	-------------------------	------------------	---------------------

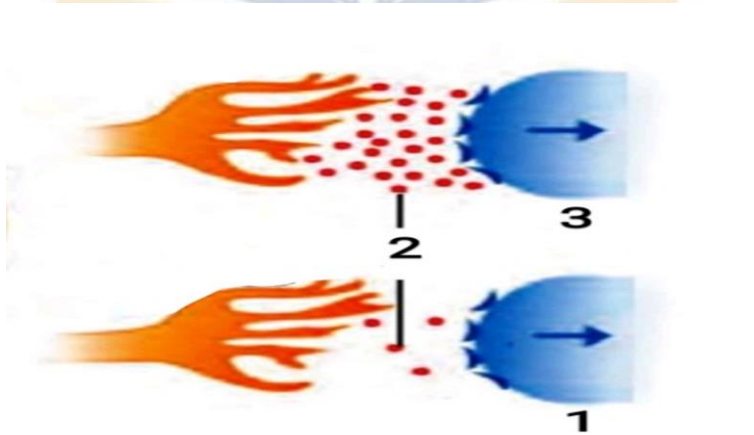
١٠- عند إصابة المراكز الودية في المنطقة القطنية للنخاع الشوكي...ان العضو المتأثر هو:

المثانة	العضلة القلبية	القناة الشرجية	1+3
---------	----------------	----------------	-----

١١- من السؤال السابق...ان تأثيره يكون عبر:

عدم استرخاء المثانة في حالات الخطر	تثبيط توسع القصبات	تقلص المثانة الشديد	كل ما سبق خاطئ
------------------------------------	--------------------	---------------------	----------------

- من الصورة الاتية اجب عما يلي:



١٢- ان الحالة المرضية التي تصفها الصورة :

داء باركنسون	ألزهايمر	التصلب اللويحي	الصرع
--------------	----------	----------------	-------

١٣- المسمى رقم ٢ هو:

استيل كولين	النور ادرينالين	الدوبامين	الادرينالين
-------------	-----------------	-----------	-------------

١٤- يحيط بالورقة الأولى لنباتات لفصيلة النجيلية:

كوليوبتيل	اغار	صفيحة الميكا	ليس مما سبق
-----------	------	--------------	-------------

# HORIZON

١٥- ان تركيز الاوكسين الأمثل لنمو البراعم :

$10^{-2}$	$10^{-4}$	$10^{-10}$	$10^{-5}$
-----------	-----------	------------	-----------

١٦- ان المرحلة التي يتشكل بها كمن المستقبل في الية عمل المستقبل الحسي هي:

التحويل الحسي	الاستقبال	الادراك الحسي	النقل
---------------	-----------	---------------	-------

١٧- عند تشكيل كمن بعد مشبكي تثبيطي...يكون الغشاء بعد المشبكي في حالة:

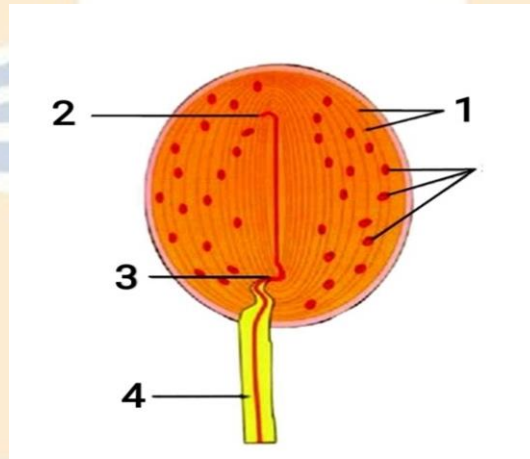
إزالة استقطاب	حالة راحة	عودة استقطاب	فرط استقطاب
---------------	-----------	--------------	-------------

١٨- واحد مما يلي خاطئ عن البوتكس:

سم فيروسي	يستخدم في عمليات إزالة التجاعيد	لها تأثير مثبط على الاستيل كولين	يسبب ارتخاء العضلات
-----------	---------------------------------	----------------------------------	---------------------

١٩- يعد من افضل أنواع المنبهات المستخدمة مخبرياً:

حمض الكبريت	اشعة سينية	مولد شحنات كهربائية	ليس مما سبق
-------------	------------	---------------------	-------------



٢٠- تمثل الصورة احدى المستقبلات الاتية:

باشيني	روفيني	أقراص ميركل	نهاية عصبية حرة
--------	--------	-------------	-----------------

٢١- يدل المسمى ١ على :

الخلايا الضامة	صفائح	جسيمات نيسل	انوية خلوية
----------------	-------	-------------	-------------

٢٢- ان اول اختناق رانفييه يكون في:

2	3	4	ليس مما سبق
---	---	---	-------------

٢٣- تمتص مخاريط الأخضر اللون الأصفر بنسبة:

83	99	67	97
----	----	----	----

٢٤- مرض دالتون:

يصيب الذكور اكثر	(Y) محمول على الصبغي	مرض وراثي اليه متتحي	1+3
------------------	----------------------	----------------------	-----

# HORIZON

٢٥-الياف العصب الشمي:

الياف عارية	مغمدة بشوان فقط	مغمدة بالنخاعين فقط	مجردة من النخاعين
-------------	-----------------	---------------------	-------------------

٢٦- ان استمرار مفرزاتها مع انسداد قناة السيساء قد يؤدي الى استسقاء دماغي:

خلايا شوان	خلايا البطانة العصبية	خلايا الدبق الصغيرة	خلايا الدبقية النجمية
------------	-----------------------	---------------------	-----------------------

٢٧- يعد هرمون ثلاثي يود التيرونين ذو طبيعة:

بيبتيدية	دسمة	بروتينية	امينية
----------	------	----------	--------

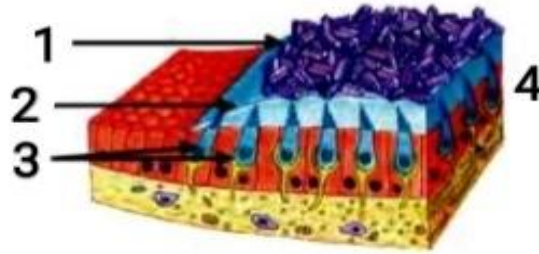
٢٨- يوجد مستقبل هرمون النمو البشري :

1+2	داخل نواة الخلية	على سطح الغشاء الخلوي	في الغشاء الخلوي
-----	------------------	-----------------------	------------------

٢٩- واحد مما يلي خاطئ في ما يخص الهرمونات:

الحد الطبيعي للجلوكوز المنحل في الدم ١٠٠ملغ/١٠٠ملم دم	ان ضبط مستوى مادة ما في الدم يتم من خلال تأثير ثنائيات هرمونية متعاكسة	يحتفظ بالحد الفزيولوجي للهرمونات في الدم بالية التلقيح الراجع الاجابي	يبقى مستوى الهرمونات في الدم ثابت
---	--	---	-----------------------------------

- لدينا الصورة الاتي...والمطلوب:



٣٠- المسمى الوظيفي للمقطع:

عضو كورتي	لخة القرية	الامبولة	لخة الكيبس
-----------	------------	----------	------------

٣١- الرقم الدال على بلورات كربونات الكالسيوم:

4	3	2	1
---	---	---	---

٣٢- من الصورة السابقة... تكمن وظيفة العضو السابق في الإحساس ب:

قيادة السيارة بشكل مستقيم	التوقف عند الإحساس بالدوار	الصعود في مصعد كهربائي	الشعور بانعطف الرأس
---------------------------	----------------------------	------------------------	---------------------

٣٣- الفعل المنعكس:

كل ما سبق صحيح	يحدث دون تدخل قشرة المخ	هو فعل لا ارادي	استجابة سريعة تلقائية
----------------	-------------------------	-----------------	-----------------------

# HORIZON

٣٤- الصحيح عن تجربة بافلوف للفعل المنعكس:

٢+١	أفادت هذه التجربة في دراسة بناء العادات لدى الحيوان فقط	فسرت التجربة العديد من جوانب عملية التعلم	تم اجراء التجربة مع حيوان الكلب
-----	---	---	---------------------------------

٣٥- ورد الى الإسعاف اليلى مريض بعمر ٢٨... وعند اخذ قصته السريرة اكد المريض انه تعرض لارتجاج في الرأس منذ فترة شهر وفقد بعدها قدرته على قيادة الدراجة الهوائية بالكامل مع العلم بانه احترف قيادتها سابقا...ان العضو المصاب غالبا هو:

الباحة المحركة الثانوية	الباحة المحركة الاولية	المخيخ	الباحة الحسية الجسمية الاولية
-------------------------	------------------------	--------	-------------------------------

٣٦- يحتوي البرعم الذوقي على \_\_\_\_\_ خلية حسية ذوقية:

٤٠ الى ٥٠	٨٠ الى ١٠٠	٤٠ الى ١٠٠	٧٠ الى ٩٠
-----------	------------	------------	-----------

٣٧- في مراحل عمل مستقبل الخلية الحسية الشمية... الصحيح هو:

تفتح قنوات الصوديوم في الغشاء نتيجة ارتباط مركب بها (cAMP)	يقوم انظيم الادينيل سيكلاز بتحويل cAMP الى ATP	ATP مركب يدل على ادينوزين احادي الفوسفات الحلقي	كل ما سبق خاطئ
--	--	---	----------------

٣٨- واحد مما يلي خاطئ فيما يخص الاوكسينات:

هي حموض عضوية	يعد حمض الخل الاندولي اهم الاوكسينات	تنتج بكميات كبيرة	وزنها الجزيئي مرتفع
---------------	--------------------------------------	-------------------	---------------------

٣٩- عند استطالة الخلية النباتية بتأثير الاوكسينات... ان وظيفة البروتين الوتدي هي:

ينشط مضخة البروتون في الغشاء السيتوبلازمي	يزيد درجة الحموضة في الجدار الخلوي	يفصل عديدات السكر عن الياف السيليلوز	يقوم بتقطيع السكريات المتعددة الرابطة بين الياف السيليلوز
---	------------------------------------	--------------------------------------	---

٤٠- عند دراسة فرق كمون الغشاء الخاص بعدد من الخلايا لاحظنا ان بعض هذه الخلايا يمتلك كمون ثابت...ان احدى هذه الخلايا قد يكون:

خلية بيضية ثانوية	خلية سائلة	خلية عصبية متعددة الاقطاب	خلية حسية بصرية
-------------------	------------	---------------------------	-----------------

٤١- من السؤال السابق...ان ثبات فرق الكمون يكون بسبب:

الخلية خالية من النواة	الخلية قابلة للتنبه	غشاء الخلية ذو شحنة عالية	الخلية غير قابلة للتنبه
------------------------	---------------------	---------------------------	-------------------------

٤٢- فرق الكمون في طور الراحة للخلايا العصبية يكون :

-30mv	-70 mv	-65mv	-55mv
-------	--------	-------	-------

# HORIZON

٤٣- يؤدي تخريبها الى السبات الدائم:

المهادين	الباحات الحسية الجسمية	التشكيل الشبكي	٣+١
----------	------------------------	----------------	-----

٤٤- اخبرك احد المرضى بأنه يراك حزينا على الرغم من قيامك بالابتسام والضحك امام وجهه في نفس اللحظة (عم نحكي حالة مرضية مو مشاعر وعواطف (ع) فان المركز العصبي المصاب غالبا:

باحة فيرنكه	باحة بروكه	باحة الفراسة	باحة الترابطية امام الجبهية
-------------	------------	--------------	-----------------------------

٤٥- وردت اليك حالة مرضية تصف مريضا لا يشعر بالسعادة...فان المركز العصبي الذي توقف ن الاستجابة هو:

النواة المتكئة	اللوزة	النوى القاعدية	ليس مما سبق
----------------	--------	----------------	-------------

٤٦- اصابتها تؤدي الى فقدان القدرة على انتاج الطاقة اللازمة لعمل العصية:

القطعة الداخلية للعصية	القطعة الخارجية للعصية	النواة	الجسيم المشبكي
------------------------	------------------------	--------	----------------

٤٧- يحدث زوال استقطاب الخلية الحسية السمعية نتيجة دخول شاردة:

K+	Na+	Ca++	Cl-
----	-----	------	-----

٤٨- في شبكية العين ثلاث أنواع من المخاريط...تختلف اصبغتها عن بعضها بنوع:

جذر الالدهيد	الفوتوبسين	الرودوبسين	السكوتوبسين
--------------	------------	------------	-------------

٤٩- الغدة الدرقية:

تزن ٤٣ غرام وسطيا	اكبر الغدد الصم	تقع في العنق امام الرغامة اعلى الحنجرة	كل ما سبق صحيح
-------------------	-----------------	--	----------------

٥٠- زيادة افراز هرمون التيروكسين لدى البالغين تؤدي ل:

تأخر في النمو الجسدي	تخلف عقلي	مرض غريفر	قماء في الشكل
----------------------	-----------	-----------	---------------

٥١- يمر السائل الدماغى الشوكى الى الحيز تحت العنكبوتى عبر:

ثقب ماجندي	نفير اوستاش	ثقبا لوشكا	٣+١
------------	-------------	------------	-----

**-انتهت الأسئلة-**

Education Team