

اختر الإجابة الصحيحة لكل مما يأتي

**1- عناصر الفعل المنعكس الغريزي لإفراز اللعاب بالترتيب هي:**

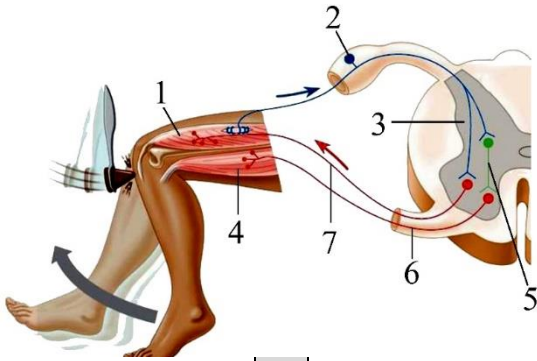
A	نهايات حسية- عصبون حسية- مركز عصبي في البصلة-عصبون مفرز-غدد لعابية و إفراز اللعاب	B	مركز عصبي في البصلة-عصبون حسي-عصبون مفرز-غدد لعابية وإفراز اللعاب- نهايات حسية	C	نهايات حسية- عصبون مفرز-مركز عصبي في البصلة - عصبون حسية- غدد لعابية وإفراز اللعاب	D	عصبون حسية - غدد لعابية وإفراز اللعاب - عصبون مفرز - نهايات حسية
---	--	---	---	---	---	---	---

**2- إذا كان لدينا قوس انعكاسي يضم عصبونين بينيين فقط فإننا نسميه قوس****انعكاسي:**

A	وحيد المشبك	B	عديد المشابك	C	عديم المشابك	D	ثنائي المشبك
---	-------------	---	--------------	---	--------------	---	--------------

**3- ليس مركزاً عصبياً انعكاسياً:**

A	السويقتين المخيتين	B	الحدبة الحلقية	C	النخاع الشوكي	D	البصلة السيسائية
---	--------------------	---	----------------	---	---------------	---	------------------

**4- يمثل الشكل المجاور آلية حدوث المنعكس****الداغصي، أحد هذه الخيارات ليس صحيحاً فيما****يخص العصبون الذي يُشير إليه الرقم /2/ هو:**

A	عصبون جابد	B	يحيط بجسمه خلايا دبقية تابعة	C	عصبون أحادي القطب	D	ينقل السيالة العصبية إلى العضلة رباعية الرؤوس
---	------------	---	---------------------------------	---	----------------------	---	---

**5- في المنعكس الداغصي :**

A	يتم تثبيط انتقال السيالة عن طريق تشكيل كمون بعد مشبكي تثبيطي في العصبون الحركي	B	يتم تثبيط العضلة رباعية الرؤوس	C	توافق عضلة الأوتار المأبضية بعملها عمل العضلة رباعية الرؤوس	D	يتشكل في العضلة الرباعية الرؤوس كمون بعد مشبكي تثبيطي
---	---	---	-----------------------------------	---	--	---	--

**6- واحدة مما يلي ليست من ميزات الفعل المنعكس:**

A	عرضة للتعب	B	يتميز بالرتابة	C	غرضي هادف	D	استجابته إرادية
---	------------	---	----------------	---	-----------	---	-----------------

**7- دور العصبون البيني في المنعكس الداغصي:**

A	تثبيط انتقال السيالة عن طريق تشكيل IPSP في العصبون	B	تنشيط انتقال السيالة عن طريق تشكيل IPSP في	C	تثبيط انتقال السيالة عن طريق تشكيل EPSP في العصبون	D	تقلص عضلة الأوتار المأبضية
---	--	---	--	---	--	---	-------------------------------

		الحركي لعضلة رباعية الرؤوس		العصبون الحركي لعضلة الأوتار المأبضية		الحركي لعضلة الأوتار المأبضية	
--	--	-------------------------------	--	---	--	----------------------------------	--

**8- يستخدم المنعكس الداغصي طيباً:**

للتأكد من سلامة المخيخ	D	للتأكد من سلامة الأعصاب	C	للتأكد من سلامة النخاع الشوكي والأعصاب الشوكية	B	للتأكد من سلامة المخ	A
---------------------------	---	----------------------------	---	--	---	-------------------------	---

**9- يفسر تميز المنعكسات بالرتابة:**

لأنها تستجيب وتتبط الحركة	D	لأنها تستجيب بالصورة ذاتها تحت تأثير المنعكس	C	لأنها تستجيب تحت تأثير المنبه الثانوي	B	لأنها تستجيب بالصورة ذاتها تحت تأثير المنبه ذاته	A
------------------------------	---	--	---	--	---	--	---

**10- المنعكس الذي يحدث عندما نستخدم منبه ثانوي لوحده هو منعكس:**

إرادي	D	ثانوي	C	غريزي	B	شرطي	A
-------	---	-------	---	-------	---	------	---

**11- لم يستطع الجرس لوحده أن يثير الاستجابة في تجربة العالم إيفان بافلوف:**

لأنه منبه أولي محايد	D	لأنه منبه أولي طبيعي	C	لأنه منبه ثانوي محايد	B	لأنه منبه دون عتبوي	A
-------------------------	---	-------------------------	---	--------------------------	---	------------------------	---

**12- العصبونات التي تشكل عناصر القوس الانعكاسية وحيد المشبك بالترتيب هي:**

عصبون حسي - عصبون بيني - عصبون حركي	D	عصبون بيني - عصبون حركي - عصبون حسي	C	عصبون حسي - عصبون حركي - عصبون بيني	B	عصبون حسي - عصبون حركي	A
---	---	---	---	---	---	---------------------------	---

د. أحمد حيدر الشيخ

(انتهت الأسئلة)