

اختر الإجابة الصحيحة لكل مما يأتي
1- يمثل الشكل المجاور الأماكن المسؤول عن إدراك أحاسيس المو سيقا المفرحة والمو سيقى المحزنة التي تم تحديدها عند مسح نشاط الدماغ لأحد الأشخاص بتقنية التصوير الرنيني المغناطيسي الوظيفي، وهذه الأماكن هي:

A	1 - اللوزة	B	1 - الوطاء	C	1 - النواة المتكئة	D	1 - النواة المتكئة
A	2 - النواة المتكئة	B	2 - المهاد	C	2 - المهاد	D	2 - اللوزة

2- باحة تقع في الفص الجداري خلف شق رولاندو:

A	الحسية الجسمية الأولية	B	الحسية الجسمية الثانوية	C	الحسية السمعية الأولية	D	الحسية البصرية الأولية
---	------------------------	---	-------------------------	---	------------------------	---	------------------------

3- تحدث حالة العمه للمسى بسبب أذية في الباحة:

A	الحسية الجسمية الأولية	B	الحسية البصرية الثانوية	C	الحسية الجسمية الثانوية	D	الحسية السمعية الأولية
---	------------------------	---	-------------------------	---	-------------------------	---	------------------------

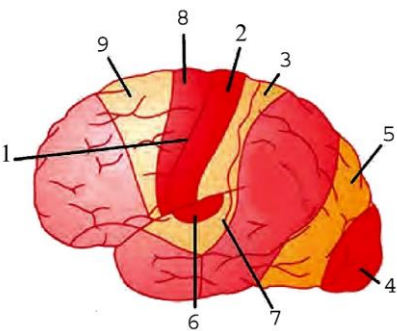
4- ينتج عن تخريب العصبونات الموجودة في التشكيل الشبكي:

A	السيات الدائم	B	العمه للمسى	C	العجز عن انشاء الكلمات	D	حبسة فيرنكه
---	---------------	---	-------------	---	------------------------	---	-------------

5- تصالب العصبين القوقعين:

A	جزئي أمام الوطاء	B	جزئي في جذع الدماغ	C	جزئي في الحدية الحلقية	D	جزئي في البصلة السيسائية
---	------------------	---	--------------------	---	------------------------	---	--------------------------

6-



يُمثل الشكل المجاور الباحات القشرية في نصف كرة مخية عند الإنسان، الباحة التي يؤدي تخريبها إلى خسارة كبيرة في الفعاليات الحركية للجسم هي الباحة التي يُشير إليها المسمى رقم:

A	8	B	2	C	9	D	3
---	---	---	---	---	---	---	---

7 - أستطيع معالجة المعلومات المتعلقة بتحديد الخطر الذي يواجهني في غابة ما عن طريق:

A	الباحات الحركية	B	الباحات الترابطية	C	الباحات الحسية	D	الباحات السمعية
---	-----------------	---	-------------------	---	----------------	---	-----------------

8- واحدة من الباحات الآتية تلعب دوراً هاماً في النطق والتصويت:

A	باحة فيرنكه	B	باحة بروكه	C	الباحة الحافية	D	باحات حسية
---	-------------	---	------------	---	----------------	---	------------

9- يقع مركز التحكم بسلوك الفرد وانفعالاته ودوافعه نحو عملية التعلم في:

A	الباحات الحسية الجسمية الاولية	B	باحة الترابط الحافية	C	الباحة البصرية	D	الباحة السمعية
---	-----------------------------------	---	----------------------	---	----------------	---	----------------

10- باحة تقع في الناحية السفلية للفصين الجبهيين والى الامام من الفصين الصدغيين:

A	الترابط الحافية	B	الترابط امام الجبهة	C	الحركية	D	الحسية الجسمية
---	-----------------	---	------------------------	---	---------	---	----------------

11- باحة مسؤولة عن تنسيق جميع التقلصات العضلية وتوجيهها نحو حركة هادفة:

A	المحركة الاولية	B	المحركة الثانوية	C	باحة بروكه	D	باحة فيرنكه
---	-----------------	---	------------------	---	------------	---	-------------

12- تعد مركز التحكم بالفعاليات الاخلاقية و القيم الاجتماعية:

A	الترابط امام الجبهة	B	الترابط الحافية	C	باحة فيرنكه	D	باحة بروكه
---	---------------------	---	-----------------	---	-------------	---	------------

13- تعمل على إدراك معاني السيالات الحسية القادمة من الباحات الحسية الثانوية المجاورة لها:

A	الترابط الحافية	B	الترابط الجدارية القوية الصدغية	C	الترابط امام الجبهة	D	باحة فيرنكه
---	-----------------	---	------------------------------------	---	------------------------	---	-------------

14- دخل المشفى شابان، الأول يعاني من خسارة كبيرة في الفعاليات الحركية للجسم، والثاني يعاني من العجز عن إنشاء الكلمات وتلفظها، شخص الطبيب الحالتين كالتالي:

A	الأول يعاني من تخريب الباحة المحركة الاولية، والثاني من تخريب باحة بروكه	B	الأول يعاني من تخريب باحة بروكه، والثاني تخريب الباحة المحركة الاولية	C	الأول يعاني من تخريب باحة بروكه، والثاني تخريب الباحة المحركة الثانوية	D	الأول يعاني من تخريب باحة فيرنكه، والثاني تخريب الباحة المحركة الثانوية
---	--	---	---	---	--	---	---

د. أحمد حيدر الشيخ

(انتهت الأسئلة)