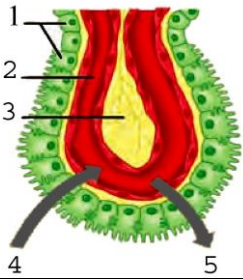


أولاً: اختر الإجابة الصحيحة لكل مما يلي :

1	سيتوبلازما الخلية العصبية تحوي معظم عضيات الخلية :	أ	لعدم وجود جسيمات كوندرية	ب	لعدم وجود جسيم مركزي	ج	لعدم وجود نواة كبيرة	د	لعدم وجود هيولى
2	تميز الخلايا العصبية عن الدبقية:	أ	أكبر حجماً وأكثر عدداً	ب	أصغر حجماً وأكثر عدداً	ج	أصغر حجماً وأقل عدداً	د	أكبر حجماً وأقل عدداً
3	يمثل الشكل المجاور الخلية العصبية إحدى العبارات التالية تعد صحيحة فيما يتعلق بالمسمى رقم (1):								
أ	تنقل السيالة العصبية بعيداً عن جسم العصبون	ب	تستقبل المعلومات وتنقلها باتجاه جسم العصبون	ج	تستدق كلما اقتربنا من جسم العصبون	د	ذات قطر ثابت على امتدادها		
4	ليست من صفات جسيمات نيسل:	أ	تشكلات خيطية دقيقة	ب	تجمعات من الشبكة السيتوبلازمية الداخلية الخشنة	ج	تتعدم بالمحوار	د	تركب بروتينات الخلية
5	إحدى أشكال العصبونات التالية توجد فيها جسيمات نيسل بجميع أقسامها:								
أ									
6	لديك الشكل المجاور لإحدى العصبونات يميز الشكل المجاور:								
أ	أحادي قطب-جانب	ب	ثنائي قطب-جانب	ج	أحادي قطب-نابذ	د	متعدد قطبية-جانب		
7	أحد أشكال العصبونات التالية لا يحوي ليف عصبى:								
أ									

8	انقطاعات حلقيّة على طول الليف العصبي يبيدها غمد النخاعين، تُحدد عليه قِطْع بين حلقيّة:	أ	اختناقات رانفيه	ب	السفينغوميالين	ج	تفرعات انتهائية للمحوار	د	الامتدادات الجانبية
9	خلايا دبقية تشكل غمد النخاعين حول محاور العصبونات بالمادة البيضاء:	أ		ب		ج		د	
10	إن الجسم الثفني ومثلث المخ يصلان نصفي الكرة المخية ببعضهما البعض وهما مؤلفان من محاور:	أ	مغمدة بالنخاعين فقط	ب	مغمدة بشوان فقط	ج	مغمدة بالنخاعين وغمد شوان	د	عارية
11	ليست من صفات غمد النخاعين:	أ	يتרכب من السفينغوميالين	ب	يزيد من سرعة السيالة العصبية	ج	عزل الألياف العصبية كهربائياً	د	غشاء هيلولي رقيق شفاف
12	خلايا دبقية تشكل غمد النخاعين في الجهاز العصبي:	أ	شوان والتابعه	ب	شوان والدبقية قليلة الاستطالات	ج	شوان والتابعه	د	شوان والنجمية
13	ليست من صفات الحاجز الدماغي الدموي:	أ	يتشكل من الأبواق الوعائية والأوعية الدموية المرتبطة بها	ب	ينظّم البيئة الداخليّة لخلايا الدماغ	ج	يحمي الدماغ من المواد الخطرة	د	إعادة امتصاص النواقل العصبية
14	يمثل الشكل المجاور الظفيرة المشيمية يؤدي فرط إنتاج افرازات المسمى (1) إلى :	أ		ب		ج		د	
15	محاور أو استطالات هيوليّة طويلة تحاط بغمد شوان فقط توجد في:	أ	السكتة الدماغية	ب	الإستسقاء الدماغي	ج	خدر مفاجئ	د	صعوبة بالتنفس



عزيزي الطالب.....

- ورقة العمل هذه للتدريب على استيعابك وفهمك للدرس ولا علاقة لها بما سيأتي بالامتحان النهائي
- الأسئلة هنا هي محاكاة تقريبية لما ممكن أن يطرح بالإمتحانات
- يمنع تصوير الورقة أو تداولها على صفحات التواصل الاجتماعي
- أنت طالب لدي إذا أنت مقدس عندي بعد الله عزوجل لذلك صممت خصيصاً لك
- مع كل محبتي وتقديري لكم أيها الأشاوس (الأبطال الأقوياء)
- أخوكم : أحمد حيدر الشيخ