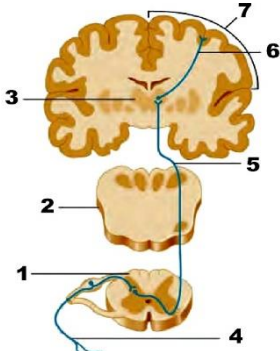


اختر الإجابة الصحيحة لكل مما يأتي

1- إحدى هذه العصبونات ليست من مسلك حس اللمس الدقيق:

A	عصبون جسمه يقع في العقدة الشوكية	B	عصبون يقع جسمه في المهاد	C	عصبون يقع جسمه في البصلة السيسائية	D	عصبون جسمه يقع بالنخاع الشوكي
---	----------------------------------	---	--------------------------	---	------------------------------------	---	-------------------------------

2- العصبون الذي يتصالب ليفه في المسلك المجاور يوجد جسمه في:



A	النخاع الشوكي	B	البصلة السيسائية	C	المهاد	D	العقدة الشوكية
---	---------------	---	------------------	---	--------	---	----------------

3- الباحة الذي ينتهي إليها المسلك السابق :

A	الحسية الجسمية الأولية	B	الحسية البصرية الثانوية	C	الحسية الجسمية الثانوية	D	الحسية السمعية الأولية
---	------------------------	---	-------------------------	---	-------------------------	---	------------------------

4- تستقبل القشرة المخية السيالات الحسية القادمة من مستقبلات الحس الداخلي من مثل:

A	الألم		الإهتزاز	C	الحرارة	D	اللمس الخشن
---	-------	--	----------	---	---------	---	-------------

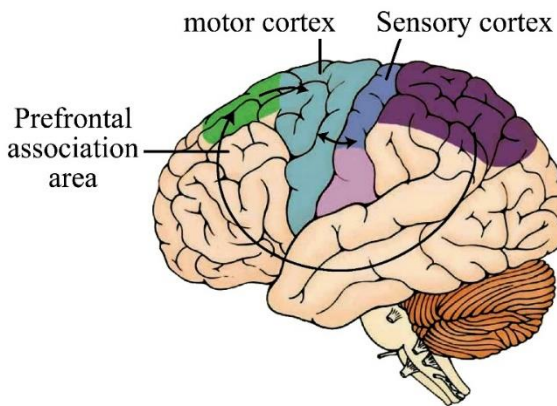
5- الحس العميق هو الحس المسؤول عن:

A	ادراك حركة المفاصل والعضلات	B	حركة المفاصل	C	حركة العضلات	D	الاهتزاز
---	-----------------------------	---	--------------	---	--------------	---	----------

6- من الألياف الحسية التي تتصالب بشكل تام:

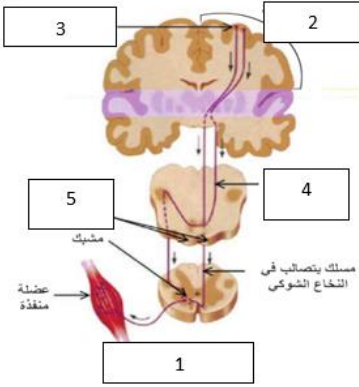
A	اللمسية	B	السمعية	C	البصرية	D	الفوقية
---	---------	---	---------	---	---------	---	---------

7- تصدر القشرة المخية الأوامر الحركية بعد مرحلة نشاط مخي تحدث في :



A	الباحات الحركية	B	الباحات الترابطية	C	الباحات الحسية	D	الباحات السمعية
---	-----------------	---	-------------------	---	----------------	---	-----------------

8- في الشكل المجاور أجب عن الأسئلة  
• يعتبر الرقم (1):



A	السبيل القشري النخاعي	B	مستقبل اللمس الخشن	C	مستقبل الإهتزاز	D	مستقبل اللمس الدقيق
---	-----------------------	---	--------------------	---	-----------------	---	---------------------

9- تصنف العصبونات شكلاً ووظيفة في المسمى رقم 2 في الشكل السابق:

A	هرمية-جابذة	B	هرمية-نايذة	C	نجمية-جابذة	D	نجمية-نايذة
---	-------------	---	-------------	---	-------------	---	-------------

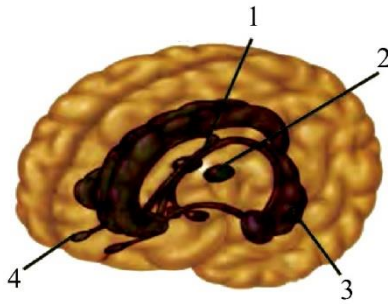
10- البنية رقم 4 تعبر عن التصلب في هذا المسلك سيكون مكانه ونوعه:

A	جزئي في البصلة السيسائية	B	تام في البصلة السيسائية	C	جزئي في النخاع الشوكي	D	تام في النخاع الشوكي
---	--------------------------	---	-------------------------	---	-----------------------	---	----------------------

11- البنية رقم 5 تعبر عن:

A	الأهرامات	B	السويقتان المخيتان	C	النخاع الشوكي	D	المهاد
---	-----------	---	--------------------	---	---------------	---	--------

12- المكان الذي تتشكل فيه مشابك مؤقتة في أثناء الذاكرة قصيرة الأمد يشير إليه المسمى رقم:



A	3	B	2	C	4	D	1
---	---	---	---	---	---	---	---

13- لا يعد صحيحاً بما يتعلق بالمسمى رقم (3):

A	يمتد في أرضية البطن الجانبي	B	جزء من مادة رمادية	C	يخزن الذكريات الحديثة طويلة الأمد وليس للاحتفاظ بها	D	يمتد في قاعدة البطن الجانبي
---	-----------------------------	---	--------------------	---	---	---	-----------------------------

14- يعد خاطئاً بما يتعلق بالمسمى رقم (1):

A	يتكون من مادة بيضاء	B	يصل بين نصفي الكرة المخية	C	يقع تحت الجسم الثفني	D	يتكون من مادة رمادية
---	---------------------	---	---------------------------	---	----------------------	---	----------------------

15- يعد صحيحاً بما يتعلق بالذاكرة قصيرة الأمد:

A	سعتها غير محدودة	B	مدتها طويلة	C	تقاوم الأضمحلال	D	تبقى 20 ثانية أو أكثر
---	------------------	---	-------------	---	-----------------	---	-----------------------

د. أحمد حيدر الشيخ

(انتهت الأسئلة)

إعداد د. أحمد حيدر الشيخ