

أولاً: اختر الإجابة الصحيحة لكل مما يلي :

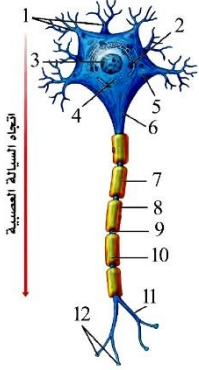
1 سيتوبلازما الخلية العصبية تحوي معظم عضيات الخلية :

- أ) لعدم وجود جسيمات كوندرية
ب) لعدم وجود جسيم مركزي
ج) لعدم وجود نواة كبيرة
د) لعدم وجود هيولى

2 تميز الخلايا العصبية عن الدبقية:

- أ) أكبر حجماً وأكثر عدداً
ب) أصغر حجماً وأكثر عدداً
ج) أصغر حجماً وأقل عدداً
د) أكبر حجماً وأقل عدداً

يمثل الشكل المجاور الخلية العصبية إحدى العبارات التالية تعد صحيحة فيما يتعلق بالمسمى رقم (1):



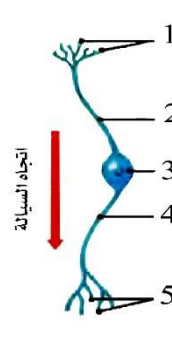
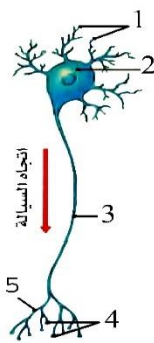
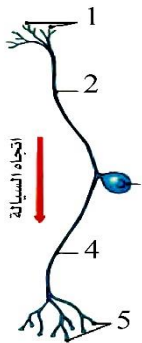
3

- أ) تنقل السيالة العصبية بعيداً عن جسم العصبون
ب) تستقبل المعلومات وتنقلها باتجاه جسم العصبون
ج) تستدق كلما اقتربنا من جسم العصبون
د) ذات قطر ثابت على امتدادها

4 ليست من صفات جسيمات نيسل:

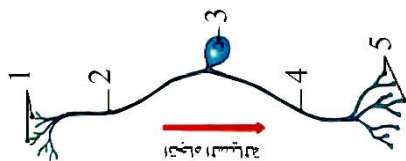
- أ) تشكيلات خيطية دقيقة
ب) تجمعات من الشبكة السيتوبلازمية الداخلية الخشنة
ج) تتعدم بالمحوار
د) تركيب بروتينات الخلية

5 إحدى أشكال العصبونات التالية توجد فيها جسيمات نيسل بجميع أقسامها:



أ

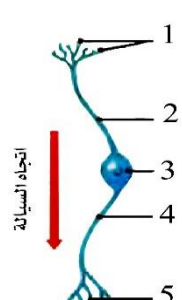
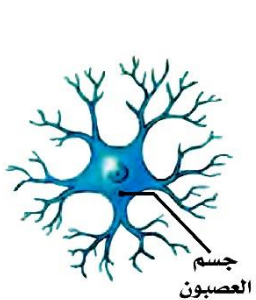
لديك الشكل المجاور لإحدى العصبونات يميز الشكل المجاور:



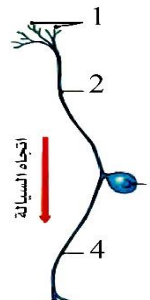
6

- أ) أحادي قطب-جانب
ب) ثنائي قطب-جانب
ج) أحادي قطب-نابذ
د) متعدد قطبية-جانب

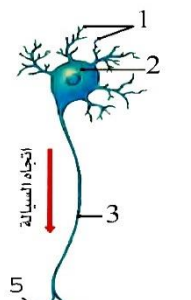
7 أحد أشكال العصبونات التالية لا يحوي ليف عصبى:



ج



ب



أ

8	انقطاعات حلقيّة على طول الليف العصبي يبيدها غمد النخاعين، تُحدد عليه قِطْع بين حلقيّة:	أ	اختناقات رانفيه	ب	السفينغوميالين	ج	تفرعات انتهائية للمحوار	د	الامتدادات الجانبية
9	خلايا دبقية تشكل غمد النخاعين حول محاور العصبونات بالمادة البيضاء:	أ		ب		ج		د	
10	إن الجسم الثفني ومثلث المخ يصلان نصفي الكرة المخية ببعضهما البعض وهما مؤلفان من محاور:	أ	مغمدة بالنخاعين فقط	ب	مغمدة بشوان فقط	ج	مغمدة بالنخاعين وغمد شوان	د	عارية
11	ليست من صفات غمد النخاعين:	أ	يتركب من السفينغوميالين	ب	يزيد من سرعة السيالة العصبية	ج	عزل الألياف العصبية كهربائياً	د	غشاء هيلولي رقيق شفاف
12	خلايا دبقية تغذي الخلايا العصبية في الجهاز العصبي:	أ	تابعه وصغيرة	ب	تابعه ونجمية	ج	تابعه وسائلة	د	تابعه وشوان
13	ليست من صفات الحاجز الدماغي الدموي:	أ	يتشكّل من الأبواق الوعائية والأوعية الدموية المرتبطة بها	ب	ينظّم البيئة الداخليّة لخلايا الدماغ	ج	يحمي الدماغ من المواد الخطرة	د	إعادة امتصاص النواقل العصبية
14	يمثل الشكل المجاور الظفيرة المشيمية يؤدي فرط إنتاج افرازات المسمى (1) إلى :	أ		ب	السكتة الدماغية	ج	خدر مفاجئ	د	صعوبة بالتنفس
15	محاور أو استطالات هيوليّة طويلة تحاط بغمد شوان فقط توجد في:	أ	العصب الشمي	ب	العصب الوركي	ج	العصب البصري	د	معظم الأعصاب

عزيزي الطالب.....

- ورقة العمل هذه للتدريب على استيعابك وفهمك للدرس ولا علاقة لها بما سيأتي بالامتحان النهائي
- الأسئلة هنا هي محاكاة تقريبية لما ممكن أن يطرح بالامتحانات
- يمنع تصوير الورقة أو تداولها على صفحات التواصل الاجتماعي
- أنت طالب لدي إذا أنت مقدس عندي بعد الله عزوجل لذلك صممت خصيصاً لك
- مع كل محبتي وتقديري لكم أيها الأشاوس (الأبطال الأقوياء)
- أخوكم : أحمد حيدر الشيخ