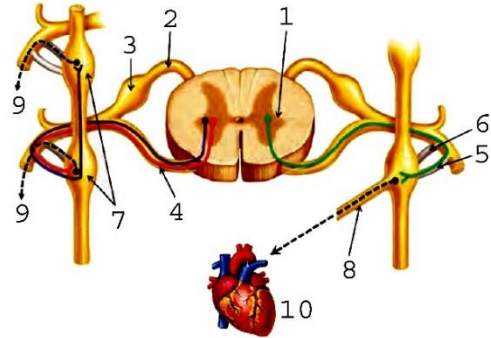


أولاً: اختر الإجابة الصحيحة لكل مما يلي :

1 واحد مما يلي لا يمكن السيطرة عليه بالفكر الواعية:

أ الجهاز العصبي الذاتي ب الجهاز العصبي الجسدي ج الجهاز العصبي المركزي د العضلات الهيكلية

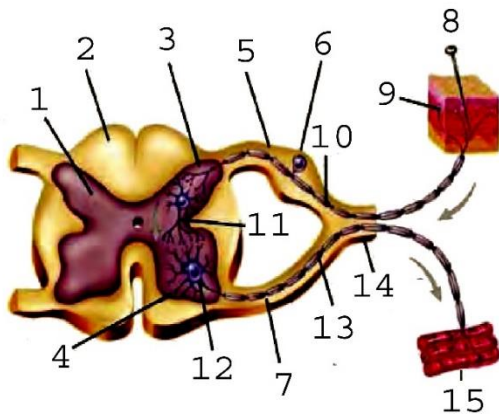
يوجد داخل البنية التي يشير إليها المسمى رقم /3/:



2

أ خلايا دبقية صغيرة وعصبونات أحادية قطب ب أجسام عصبونات أحادية القطب وخلايا سائلة ج أجسام عصبونات أحادية قطب وخلايا دبقية نجمية د عصبونات ثنائية قطب وخلايا دبقية نجمية

يشير المسمى رقم (6):



3

أ عقدة قحفية ب عقد شوكية ج عقد ودية د عقد نظيرة ودية

4 لا يميز العقد الشوكية:

أ نسيج ضام ب أجسام عصبونات أحادية قطب ج خلايا تابعة د أجسام عصبونات ثنائية قطب

5 من تأثير القسم نظير الودي على القلب والحدقة:

أ يبطن-يضيق ب يبطن-يوسع ج يسرع-يضيق د يسرع-يوسع

6 جميع ما يلي من تأثيرات القسم نظير الودي ما عدا:

أ تقلص المثانة ب يزيد حركة المعدة ج استرخاء المثانة د يزيد إفراز اللعاب

7 قد يسبب الخوف مرض السكري بسبب:

أ زيادة تحرير الجلوكوز وتثبيط إفراز البنكرياس ب زيادة تحرير الجلوكوز فقط ج زيادة إفراز الإنسولين د زيادة إفراز الجلوكاغون

8 لا يعد مركزاً عصبياً ودياً:

أ الوطاء ب القرون الجانبية للمنطقة القطنية ج القرون الجانبية للمنطقة الشوكية في المنطقة الظهرية د جذع الدماغ

9 تحدث الاستجابة في ظروف الضغط النفسي والغضب عن طريق:

أ القسم الودي ب القسم نظير الودي ج الجهاز العصبي الجسدي د الحدبة الحلقية

10 كل ما يلي صحيح فيما يخص المسلك العصبي الودي ما عدا:

أ يوجد فيه عصبون نابذ قبل العقدة ب ينتهي ليف العصب الودي في العضو المستجيب ج يشكل العصبون قبل العقدة والعصبون بعد العقدة مشبكاً في العقدة الودية د ترتبط معظم العقد الودية مع الأعصاب الشوكية البعيدة عنها بفرع واصل أبيض وفرع واصل رمادي

11	الشكل المجاور يُمثل:		أ	مسلك ودي	ب	مسلك نظير ودي	ج	مسلك ارادي	د	مسلك ذاتي
12	الناقل العصبي الذي ينحدر بين الخلايا العصبية في هذا المسلك هو:		أ	الغلوتامات	ب	النورأدرينالين	ج	الأسيتيل كولين	د	الدوبامين
13	يمثل الشكل المجاور مسلكاً ودياً، الناقل العصبي الذي يُشير إليه المسمى رقم /2/ هو:		أ	النورأدرينالين	ب	الأسيتيل كولين	ج	الدوبامين	د	الغلوتامات
14	من حالات نوبات الربو الشديدة نقوم بإعطاء المريض دواء يحتوي على:		أ	النورأدرينالين	ب	الأسيتيل كولين	ج	الدوبامين	د	الغلوتامات
15	الشكل المجاور يُمثل:		أ	مسلك ودي	ب	مسلك نظير ودي	ج	مسلك في الجهاز العصبي الذاتي	د	مسلك في الجهاز العصبي الجسمي

## عزيزي الطالب.....

- ورقة العمل هذه للتدريب على استيعابك وفهمك للدرس ولا علاقة لها بما سيأتي بالامتحان النهائي
- الأسئلة هنا هي محاكاة تقريبية لما ممكن أن يطرح بالإمتحانات
- يمنع تصوير الورقة أو تداولها على صفحات التواصل الاجتماعي
- أنت طالب لدي إذا أنت مقدس عندي بعد الله عزوجل لذلك صممت خصيصاً لك
- مع كل محبتي وتقديري لكم أيها الأشاوس (الأبطال الأقوياء)
- أخوكم : أحمد حيدر الشيخ