

صفحة	المحتوى	القسم
2	الوحدة الثالثة (الموارد الاقتصادية لدول الخليج العربية)	القسم الأول شرح الوحدات وحل تقاويم الكتاب وبنك المعلومات على كل وحدة
10	حل تقويم الوحدة الثالثة	
11	بنك الأسئلة والمعلومات على الوحدة الثالثة	
17	الوحدة الرابعة (دول الخليج تنو سكانيًا وتشابه ثقافياً)	
24	حل تقويم الوحدة الرابعة	
26	بنك الأسئلة والمعلومات على الوحدة الرابعة	
29	الوحدة الخامسة (الكويت ودول الخليج في مواجهة التحديات)	
38	حل تقويم الوحدة الخامسة	
41	بنك الأسئلة والمعلومات على الوحدة الخامسة	
47	نماذج الاختبارات القصيرة	
49	حل الاختبارات القصيرة	
50	نموذج للاختبار النهائي الأول	القسم الثالث الاختبارات النهائية
53	حل الاختبار النهائي الأول	
55	نموذج للاختبار النهائي الثاني	
58	حل الاختبار النهائي الثاني	

اقرأ
سلسلة مذكرات اقرأ
wa.me/98560090309
حساب نشاط تجاري في واتساب



كود قناة اقرأ لتجرام



كود واتس مذكرات اقرأ



كود صفحة الانستجرام

الوحدة الثالثة

أ/ الثروة النفطية

1 - اكتشاف النفط

* أكمل العبارات التالية بما يناسبها من العبارات:-

- 1 - بدأ التنقيب على النفط بدولة الكويت عام **1934م**.
- 2 - بدأ التنقيب على النفط في دولة الكويت في حقل يسمى **بحرة**.
- 3 - كميات النفط التي تم العثور عليها شمال الكويت كميات **قليلة**.
- 4 - تم العثور على كميات ضخمة من النفط في دولة الكويت في حقل يسمى **برقان**.
- 5 = أول حقل نفطي في دولة الكويت حقل **بحرة**

* اختر الإجابة الصحيحة من بين البدائل التالية بوضع خط تحتها:-

- 1 - بدأ التنقيب على النفط في دولة الكويت عام
(1932 م - **1934 م** - 1936 م - 1938 م)
- 2 - تم اكتشاف النفط بكميات كبيرة في حقل
(بحرة - الروضتين - **برقان** - الوفرة)
- 3 - بدأ التنقيب على النفط في دولة الكويت في الحقول الشمالية في حقل
(برقان - العبدلي - الوفرة - **بحرة**)



* فرق بين إنتاج النفط و احتياطي النفط من حيث التعريف :

إنتاج النفط	احتياطي النفط
كميات النفط التي يتم استخراجها للاستفادة منها .	كمية النفط المخزونة في باطن الأرض

* أكمل العبارات التالية بما يناسبها:-

1- كميات النفط المخزونة في باطن الأرض تسمى احتياطي النفط

2 - كميات النفط التي يتم استخراجها للاستفادة منها تسمى إنتاج النفط

* لاحظ الجدول التالي واجب عما يلي (نشاط 1 ص 88 بالكتاب)

نسبة إنتاج بعض دول مجلس التعاون الخليجي عام 2008م	
الدولة	نسبة إنتاج النفط لشهر أغسطس 2008م
الكويت	8%
السعودية	29%
الإمارات	8%
قطر	6%

لاحظ الجدول السابق و أجب عما يلي :-

40

1 - أعلى نسبة في إنتاج النفط دولة تسمى السعودية

2 - الدولتان العربيتان اللتان تتساويان في إنتاج النفط هما الإمارات و الكويت

3 - تبلغ نسبة قطر في إنتاج النفط 6%

4 - تبلغ نسبة إنتاج السعودية في إنتاج النفط 29%

5 - تبلغ نسبة إنتاج الكويت من النفط 8%

نشاط رقم 2 ص 89

* اكتب عبارة شكر لله عز وجل على امتلاك دولتنا هذه الثروة .



لقد منح الله دولة الكويت ثروة عظيمة من النفط و التي كان لها أثر كبير في تغيير حياة المجتمع الكويتي من الناحية المادية و الاجتماعية ، و جعلت الكويت تعيش في نعمة و رخاء فالحمد و الشكر لله على هذه النعمة

* علل ما يأتي (اذكر السبب) :-

- 1 - ظهرت الحاجة إلى إقامة العديد من الموانئ النفطية على الخليج العربي؟
- أ - نتيجة لتزايد الإنتاج النفطي لدول مجلس التعاون من الحقول البرية و البحرية .
- ب - بسبب تزايد الطلب عليه كمصدر أساسي للطاقة
- 2 - لم يتم تصدير جميع الإنتاج من النفط إلى الخارج؟
- * لأنه يتم الاحتفاظ بجزء منه كاحتياطي للأجيال القادمة .

أكمل العبارات التالية بما يناسبها من كلمات

1- تم تصدير أول شحنة من النفط الكويتي عام 1946م

2 - تم تصدير أول شحنة من النفط الكويتي في عهد الشيخ أحمد الجابر

نشاط رقم 1 ص 90

مذكرات اقرأ

الدولة	حقل النفط	ميناء تصدير النفط
الإمارات	بو حصا - العصب - مريان	جبل الظنة - جزيرة المبرز
البحرين	عوالي	سترة
السعودية	الغوار - حريص - بقيق	رأس تنورة - رأس الخفجي
عمان	فهود - ناطح - بابل	الفحل
قطر	دخان	إمسعيد
الكويت	برقان - الوفرة - الروضتين	الأحمدي - الزور

ما أهم الدول المصدرة للنفط الكويتي ؟: 1=الولايات المتحدة الأمريكية 2=هولندا 3=اليابان



شكل (٢٤) خريطة توضح أهم حقول وموانئ النفط في دول الخليج العربية

1 - اذكر دور حكومات دول الخليج العربي للتغلب على الصعوبات الإستراتيجية للأراضي الزراعية؟

الإجابة : أ - بذلت أفضل الجهود ونجحت في إنتاج محاصيل جديدة بالأسواق

ب- **أكمل** : الدولة العربية الخليجية التي لها تجربة رائدة في إنتاج محصول القمح هي السعودية

مناطق زراعية لدول مجلس التعاون			
عمان	الإمارات	السعودية	الكويت
<u>سهل الباطنة</u>	<u>العين</u>	<u>سهل تهامة</u>	<u>العدلي</u>
<u>صلالة</u>	<u>ليوا</u>	<u>الإحساء</u>	<u>الوفرة</u>

نشاط رقم 1 ص 93

اختر الإجابة الصحيحة من بين الأقواس

- 1 - الإحساء منطقة زراعية توجد في دولة خليجية تسمى (السعودية - الكويت - قطر - عمان)
- 2- الوفرة منطقة زراعية توجد في دولة خليجية تسمى (الإمارات - الكويت - السعودية - البحرين)
- 3 - العين منطقة زراعية توجد في دولة خليجية تسمى (الكويت - السعودية - قطر - الإمارات)
- 4 - سهل الباطنة منطقة زراعية توجد في دولة خليجية تسمى (السعودية - الكويت - قطر - عمان)
- 5=يوجد سهل تهامة في دولة عربية خليجية تسمى (السعودية - الكويت - البحرين - الإمارات)

مذكرات اقرأ

أكمل العبارات التالية بما يناسبها من كلمات:

- 1= توجد منظمة صلالة الزراعية بدولة عربية خليجية تسمى(سلطنة عمان)
- 2=سهل تهامة منطقة زراعية توجد بدولة عربية خليجية تسمى(السعودية)
- 3=العدلي منطقة زراعية توجد بدولة عربية خليجية تسمى (الكويت)

عرف المفاهيم التالية :-

هي التي تتم في بيئة مائية أو رملية أو حصى
أو نشارة خشب وتضاف إليها للمحاصيل الزراعية .

الزراعة بدون تربة

يزرع فيها الخضراوات في غير موسمها (أوقاتا)

بيوت بلاستيكية

و تقوم بحماية المحاصيل من تقلبات الطقس





شكل (٢٥) خريطة توضح الزراعة في دول الخليج العربية

ج - الموارد الصناعية

علل لما يأتي :-

1- لاكتشاف النفط و تصديره أهمية كبرى في دول الخليج العربي؟

الاجابة: أ - لأن دول الخليج العربي بدأت مرحلة جديدة نما فيها اقتصادها

ب - كان له دور في زيادة الدخل القومي لدول مجلس التعاون الخليجي .

2- اهتمت حكومات دول الخليج العربي بزيادة الدخل القومي فتوسعت في صناعة التكرير؟

الإجابة : و ذلك لزيادة الكميات المصدرة من النفط

عرف المفاهيم التالية :-

هي تحويل المواد الخام إلى مواد يمكن الاستفادة منها

الصناعة

هو مجموع الدخل التي تحصل عليه الدولة خلال عام

الدخل القومي

مذكرات اقرأ

السبب والنتيجة لازدهار الصناعة :

نشاط رقم 1 ص 95

اكتشاف النفط و تصديره

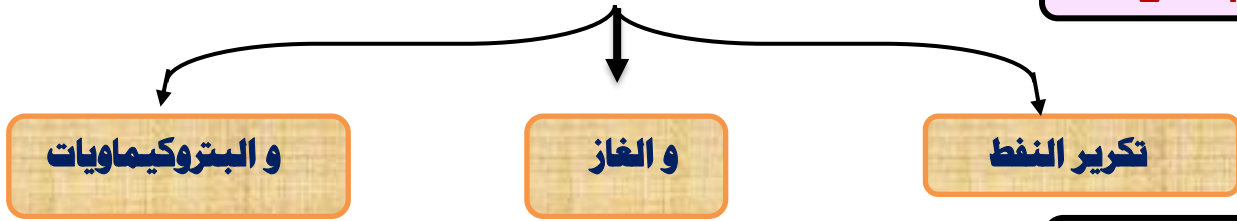
السبب

التوسع في صناعة و تكرير النفط و نمو الاقتصاد و زيادة الدخل القومي

النتيجة

أنواع الصناعات القائمة على النفط بدول الخليج العربي

نشاط رقم 2 ص 95



نشاط رقم 3 ص 96

اسم الدولة	الكويت	المملكة العربية السعودية			مملكة البحرين
أهم أنواع الصناعات	الشمسية بتروكيماويات الغاز تكرير النفط	الجبيل تكرير النفط بتروكيماويات	الرياض تكرير النفط	ينبع تكرير النفط الغاز بتروكيماويات	شمال سترة تكرير النفط الغاز بتروكيماويات

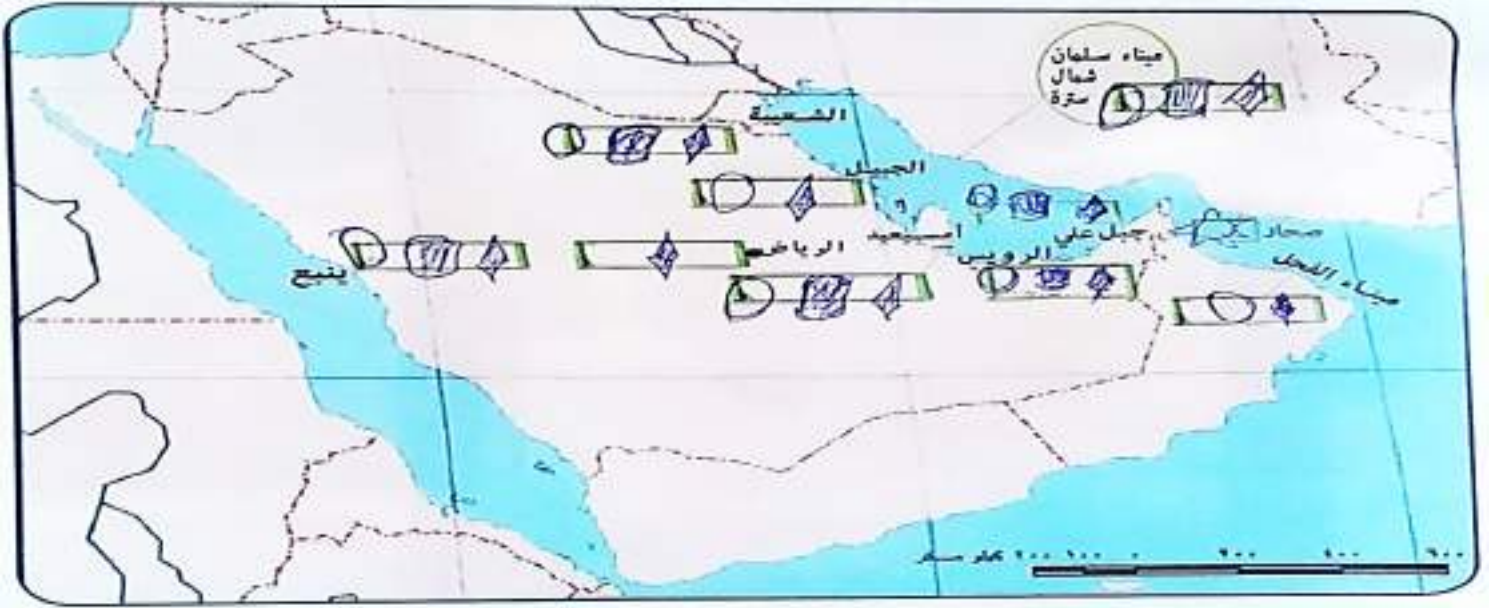
اسم الدولة	قطر	الإمارات العربية المتحدة		سلطنة عمان
أهم أنواع الصناعات	امسعيد بتروكيماويات الغاز تكرير النفط	الرئيس تكرير النفط بتروكيماويات الغاز	جبل علي تكرير النفط الغاز تكرير النفط	صحار النحاس

اختر الإجابة الصحيحة من بين الأقواس

- 1- الدولة العربية الوحيدة التي توجد بها صناعة النحاس هي (سلطنة عمان- قطر- الإمارات)
- 2- من أهم الصناعات في منطقة الرياض بالسعودية هي (الغاز- تكرير النفط- بتروكيماويات)
- 3- توجد منطقة الشمسية الصناعية في دولة عربية خليجية تسمى (الكويت- البحرين- السعودية)
- 4- توجد منطقة جبل علي الصناعية في دولة عربية خليجية تسمى (الإمارات- قطر- الكويت)
- 5- من المناطق الصناعية في دولة قطر (الجبيل- امسعيد- الفحل) **مذكرات اقرأ**
- 6- من الصناعات النفطية في دولة الكويت (بتروكيماويات- الغاز- تكرير النفط- جميع ما سبق)
- 7- توجد صناعة النحاس في سلطنة عمان في منطقة تسمى (صحار- الفحل- الرئيس)
- 8- منطقة الجبيل الصناعية توجد في دولة عربية خليجية تسمى (البحرين- الكويت- السعودية)

توزيع أنواع الصناعة في دول الخليج العربي على الخريطة باستخدام الرموز (97)

بتروكيماويات الغاز حديد تكرير النفط نحاس المنيوم



المادة التحويلية

نشاط 4 ص 98

المادة الخام



صنف ما يلي حسب مكانه الصحيح في الجدول:

- برقان - الإحساء - الفحل - الغوار - جبل الظنة - صلاة - الشعبية
- ينبع - صحار - العبدلي - عوالي - شمال سترة - الأحمدى

منطقة زراعية	منطقة صناعية	حقل نفطي	ميناء نفطي
صلاة - الإحساء - العبدلي	ينبع - الشعبية - صحار - جبل الظنة	برقان لغوار عوالي	الفحل - شمال سترة الأحمدى

د/ الموارد التجارية

علل لما يأتي:-

1- انتعاش الموانئ التجارية في دول الخليج العربي؟

الإجابة: لأن دول مجلس التعاون ترتبط بعلاقات تجارية مع دول العالم

مذكرات اقرأ

عرف المفاهيم التالية :-

السلع والمنتجات التي تبيعها دولنا في الخارج .

الصادرات

البضائع والسلع التي تشتريها دولنا من الخارج .

الواردات

إعادة تصدير البضائع المستوردة

ترانزيت

نشاط رقم 1 ص 99

* لاحظ الصور ص 99 و صنفها بين صادرات و واردات

واردات	صادرات
رقم (1) رقم (3) رقم (4)	رقم (2) رقم (5)

نشاط رقم 2 ص 99

* صحح ما تحته خط؟ 1 - البضائع و السلع التي تشتريها دولنا تسمى صادرات . (واردات)

2 - إعادة تصدير البضائع المستوردة تسمى واردات . (ترانزيت)

حل أسئلة التقويم ص 100

س1 صحح ما تحته خط :

(سلطنة عمان)

(الإمارات)

(بحرة)

1- يوجد سهل الباطنة في دولة الإمارات

2 - توجد منطقة ليوا الزراعية في دولة قطر

3- بدأ التنقيب على النفط في الكويت عام 1934م في حقل برقان

س2 أكمل المخططات السهمية التالية:

الصناعات القائمة على النفط في دول الخليج

النحاس

تكرير النفط

الغاز

البتروكيمايات

مذكرات اقرأ

أهم الصناعات في منطقة الشعيبة في الكويت

تكرير النفط

الغاز

البتروكيماويات

س3 صنف المناطق الزراعية حسب مكانها الصحيح في الجدول

(الوفرة - سهل الباطنة - سهل تهامة - العبدلي - سهل الإحساء - العين - صلالة - ليوا)

سلطنة عمان	الكويت	الإمارات	السعودية
سهل الباطنة- صلالة	الوفرة- العبدلي	العين-ليوا	سهل الإحساء- سهل تهامة

س4 فرق بين كلا مما يلي - إنتاج النفط : كميات النفط التي يتم استخراجها للاستفادة منها .

- احتياطي النفط : كميات النفط المخزونة في باطن الأرض .

- الصادرات : السلع و المنتجات التي تبيعها دولنا في الخارج .

- الواردات : البضائع والسلع التي تشتريها دولنا من الخارج .

- الزراعة بدون تربة: هي التي تتم في بيئة مائية أو رملية أو نشارة خشب و تضاف إليها المحاليل الغذائية .

- بيوت بلاستيكية : تزرع فيها الخضروات في غير مواسمها (أوقاتهما) و تقوم بحماية المحاصيل من تقلبات الطقس .

س5 علل لما يلي (اذكر السبب)

1- توسع دول الخليج العربية في صناعة التكرير .

لزيادة الكميات المصدرة.

2 - قيام دول مجلس التعاون الخليجي بإقامة العديد من الموانئ النفطية .

أ - بسبب تزايد الإنتاج النفطي - تزايد الطلب العالمي عليه

س6 اكتب فيما يلي مما درست

1 - أهم الدول المستوردة للنفط الكويتي؟ ج - (الولايات المتحدة الأمريكية - اليابان - هولندا)

2 - أنواع المحاصيل الزراعية في دول مجلس التعاون ج - (حبوب - فواكه - خضراوات)

3 - الجهود التي تتبعها حكومات مجلس التعاون لزيادة إنتاج المحاصيل الزراعية .

ج- (تشجيع المزارعين و توفير الدعم - قيام الحكومات بتوفير مستلزمات الإنتاج)

س7 عرف المفاهيم

الصناعة	تحويل المواد الخام إلى مواد يمكن الاستفادة منها
الدخل القومي	مجموع الدخول التي تحصل عليها الدولة خلال عام
الترانزيت	إعادة تصدير البضائع المستوردة

التالية :

بنك الأسئلة والمعلومات على الوحدة الثالثة

المصطلح	بنك المصطلحات والتعريفات	الوحدة الثالثة
الزراعة بدون تربة	هي التي تتم في بيئة مائية أو رملية أو حصى أو نشارة خشب وتضاف الحمايل الزراعية	
بيوت بلاستيكية	يزرع فيها الخضراوات في غير موسمها (أوقاتها) وتقوم بحماية المحاصيل من تقلبات الطقس	
الصناعة	هي تحويل المواد الخام إلى مواد يمكن الاستفادة منها	
الدخل القومي	هو مجموع الدخول التي تحصل عليه الدولة خلال عام	
الصادرات	السلع والمنتجات التي تبيعها دولنا في الخارج	
الواردات	البضائع والسلع التي تشتريها دولنا من الخارج .	
ترانزيت	إعادة تصدير البضائع المستوردة	
إنتاج النفط	كميات النفط التي يتم استخراجها للاستفادة منها .	
احتياطي النفط	كميات النفط المخزونة في باطن الأرض	

ثانياً: بنك أسئلة علل

* **ظهرت الحاجة إلى إقامة العديد من الموانئ النفطية على الخليج العربي؟**

أ - نتيجة لتزايد الإنتاج النفطي لدول مجلس التعاون من الحقول البرية و البحرية .

ب - بسبب تزايد الطلب عليه كمصدر أساسي للطاقة

* **لم يتم تصدير جميع الإنتاج من النفط إلى الخارج؟** * لأنه يتم الاحتفاظ بجزء منه كاحتياطي للأجيال القادمة .

* **لاكتشاف النفط و تصديره أهمية كبرى في دول الخليج العربي؟**

الاجابة: أ - لأن دول الخليج العربي بدأت مرحلة جديدة نما فيها اقتصادها

ب - كان له دور في زيادة الدخل القومي لدول مجلس التعاون الخليجي .

* **اهتمت حكومات دول الخليج العربي بزيادة الدخل القومي فتوسعت في صناعة تكرير النفط؟**

الإجابة : و ذلك لزيادة الكميات المصدرة من النفط

* **انتعاش الموانئ التجارية في دول الخليج العربي ؟**

الإجابة : لأن دول مجلس التعاون ترتبط بعلاقات تجارية مع دول العالم

* **توسع دول الخليج العربية في صناعة التكرير.** لزيادة الكميات المصدرة.

* **قيام دول مجلس التعاون الخليجي بإقامة العديد من الموانئ النفطية .**

- بسبب تزايد الإنتاج النفطي - تزايد الطلب العالمي عليه

* **ازدهار الصناعة في دول الخليج العربي** - بسبب اكتشاف النفط وتصديره مما أدى إلى زيادة الدخل القومي

* **الصعوبات التي تواجه مجال الزراعة** - فقر التربة - المناخ الصحراوي - قلة المياه

- ترتبط دول الخليج العربية بعلاقات تجارية مع دول العالم

- بسبب الموقع الجغرافي المتميز - تطل على مسطحات مائية المطيري

19- **اتجهت عمليات التنقيب عن النفط في دولة الكويت إلى الجنوب** - لأن كميات النفط في الشمال قليلة

زيادة الدخل القومي في دول الخليج العربية - بسبب اكتشاف النفط وتصديره للخارج

- الأهمية الكبرى لاكتشاف النفط وتصديره في دول الخليج العربية

- نمو الاقتصاد - دور بارز في الدخل القومي

ثالثاً: بنك أسئلة أكمل

وحدة 3

* أكمل العبارات التالية بما يناسبها من العبارات:-

- * بدأ التنقيب على النفط بدولة الكويت عام **1934م** .
- * بدأ التنقيب على النفط في دولة الكويت في حقل يسمى **بحرة** .
- * كميات النفط التي تم العثور عليها شمال الكويت كميات **قليلة** .
- * تم العثور على كميات ضخمة من النفط في دولة الكويت في حقل يسمى **برقان** .
- * كميات النفط المخزونة في باطن الأرض تسمى **احتياطي النفط**
- * كميات النفط التي يتم استخراجها للاستفادة منها تسمى **إنتاج النفط**
- تم تصدير أول شحنة من النفط الكويتي عام **1946م**
- * تم تصدير أول شحنة من النفط الكويتي في عهد الشيخ **أحمد الجابر الصباح**
- * الدولة العربية الخليجية التي لها تجربة رائدة في إنتاج محصول القمح هي **السعودية**
- * أول حقل نفطي في دولة الكويت حقل **بحرة**
- * يوجد ميناء الفحل النفطي في دولة عربية خليجية تسمى .. **سلطنة عمان**
- * إعادة تصدير البضائع المستوردة تسمى .. **ترانزيت**
- * يوجد حقل الغوار النفطي في دولة عربية خليجية تسمى .. **السعودية**
- * يوجد ميناء الأحمد النفطي في دولة عربية خليجية تسمى .. **الكويت**
- * يوجد ميناء إمسيح في دولة عربية خليجية تسمى .. **قطر**
- * يوجد حقل عوالي النفطي في دولة عربية خليجية تسمى .. **البحرين**
- * - العبدلي منطقة زراعية توجد في دولة عربية خليجية تسمى .. **الكويت**
- * سهل الباطنة منطقة زراعية توجد في دولة عربية خليجية تسمى .. **سلطنة عمان**
- * عملية تحويل المواد الخام الى مواد يمكن الاستفادة منها تسمى .. **الصناعة**
- * الدولة العربية الخليجية التي يوجد بها صناعة النحاس وتصدره تسمى .. **سلطنة عمان**
- 19- السلع والمنتجات التي تبيعها دولنا في الخارج تسمى ... **صادرات**
- * البضائع والسلع التي تشتريها دولنا من الخارج تسمى .. **واردات**
- * نجحت المملكة العربية السعودية في زراعة وإنتاج محصول زراعي يسمى **القمح**
- * تم تصدير أول شحنة من النفط الكويتي عام **1946م**
- * أكبر دولة عربية خليجية من حيث المساحة هي **السعودية**
- * 29- الدولة الخليجية الأولى في نسبة إنتاج النفط حسب إحصاء 2008م تسمى **السعودية**
- * تشتهر صحار في سلطنة عمان بمعدن يسمى **النحاس**
- * توجد منطقة ليوا الزراعية في دولة تسمى **الإمارات**
- * أكبر حقل نفطي في منطقة الخليج العربية يسمى حقل **الغوار**
- * مجموع الدخول التي تحصل عليها الدولة خلال عام تسمى **الدخل القومي**

مذكرات اقرأ

* منطقة زراعية شمال دولة الكويت تسمى **العبدلي**

* منطقة زراعية جنوب دولة الكويت تسمى **الوفرة**

* تم تسميت تقويم العجيري بهذا الاسم نسبة إلى الدكتور **صالح العجيري**

* لفظ يطلق على سكان منطقة الخليج العربي يسمى **خليجين**

* الجهة الجغرافية التي يقع بها حقل بحره بالنسبة لدولة الكويت هي **الشمال**

* أهم الدول المستوردة للنفط الكويتي تسمى **الولايات المتحدة واليابان وهولندا**

بنك أسئلة صح وخطأ

- * العين منطقة زراعية توجد في دولة خليجية تسمى الإمارات (√)
- * سهل الباطنة منطقة زراعية توجد في دولة خليجية تسمى السعودية (×)
- * الدولة العربية الوحيدة التي توجد بها صناعة النحاس هي الامارات (×)
- * منطقة الجبيل الصناعية في دولة عربية خليجية تسمى السعودية (√)
- * يوجد سهل تهامة في دولة عربية خليجية تسمى (السعودية) (√)
- توجد منطقة ليوا الزراعية في دولة الكويت (×)
- * توجد منطقة ليوا الزراعية في دولة تسمى (الإمارات) (√)
- * بدأ التنقيب عن النفط في دولة الكويت عام ١٩٣٤م في حقل يسمى برقان (×)
- * بدأ التنقيب عن النفط في دولة الكويت عام ١٩٣٢م (×)
- * تم تصدير أول شحنة من النفط الكويتي عام ١٩٤٤م (×)
- * يقع حقل بحره النقطي في جهة الشمال (√)
- * الدولة الخليجية المصدرة لمعدن النحاس عمان (√)
- * صدرت أول شحنة من النفط الكويتي في عهد الشيخ عبد الله السالم (×)
- * نجحت المملكة العربية السعودية في إنتاج محصول زراعي يسمى الأرز (×)
- * منطقة زراعية شمال دولة الكويت تسمى العبدلي (√)
- * أهم الصناعات الموجودة في منطقة الرياض صناعة تكرير النفط (√)
- * تشتهر صحار في سلطنة عمان بصناعة الألمنيوم (×)
- * تبلغ نسبة انتاج النفط لشهر أغسطس 2008م لدولتي الكويت والإمارات 6% (×)
- * تتركز صناعة النحاس في سلطنة عمان في منطقة تسمى صلالة (×)
- * كميات النفط المخزونة في باطن الأرض تسمى انتاج النفط (×)

بنك أسئلة الاختيار من متعدد

اختر الإجابة الصحيحة من بين البدائل التالية بوضع خط تحتها: - وحدة 3

- بدأ التنقيب على النفط في دولة الكويت عام (1932 م - **1934 م** - 1936 م - 1938 م)

- تم اكتشاف النفط بكميات كبيرة في حقل (بحرة - الروضتين - **برقان** - الوفرة)

- بدأ التنقيب على النفط في دولة الكويت في الحقول الشمالية في حقل (برقان - العبدلي - الوفرة - **بحرة**)

- الإحساء منطقة زراعية توجد في دولة خليجية تسمى **(السعودية - الكويت - قطر - عمان)**
- الوفرة منطقة زراعية توجد في دولة خليجية تسمى **(الإمارات - الكويت - السعودية - البحرين)**
- العين منطقة زراعية توجد في دولة خليجية تسمى **(الكويت - السعودية - قطر - الإمارات)**
- سهل الباطنة منطقة زراعية توجد في دولة خليجية تسمى **(السعودية - الكويت - قطر - عمان)**
- الدولة العربية الوحيدة التي توجد بها صناعة النحاس هي **(سلطنة عمان - قطر - الإمارات)**
- من أهم الصناعات في منطقة الرياض بالسعودية هي **(الغاز - تكرار النفط - بتروكيماويات)**
- توجد منطقة الشعيبية الصناعية في دولة عربية خليجية تسمى **(الكويت - البحرين - السعودية)**
- توجد منطقة جبل علي الصناعية في دولة عربية خليجية تسمى **(الإمارات - قطر - الكويت)**
- من المناطق الصناعية في دولة قطر **(الجيل - امسيد - الفحل)**
- من الصناعات النفطية في دولة الكويت **(بتروكيماويات - الغاز - تكرير النفط - جميع ما سبق)**
- توجد صناعة النحاس في سلطنة عمان في منطقة تسمى **(صحار - الفحل - الرويس)**
- منطقة الجبيل الصناعية في دولة عربية خليجية تسمى **(البحرين - الكويت - السعودية)**
- يوجد سهل تهامة في دولة عربية خليجية تسمى **(السعودية - الكويت - البحرين - الإمارات)**
- توجد منطقة ليوا الزراعية في دولة **(السعودية - الإمارات - قطر - الكويت)**
- من المناطق الصناعية في الكويت **(صحار - الشعيبية - الرويس - ينبع)**
- من المناطق الزراعية في سلطنة عمان **(الوفرة - العين - صلالة - سهل تهام)**
- * نسبة إنتاج الكويت من النفط في شهر أغسطس عام 2008م **(6% - 7% - 8% - 9%)**
- * اكبر دولة عربية خليجية في إنتاج النفط **(السعودية - الكويت - الإمارات - قطر)**
- * الدولة العربية الخليجية التي لها تجربة رائدة في إنتاج القمح **(الأمارات - سلطنة عمان - السعودية - الكويت)**
- تم تصدير أول شحنة نפט كويتي عام **(1944 - 1945 - 1946 - 1947)**
- من أهم الدول المستوردة للنفط الكويتي **(الولايات المتحدة الأمريكية - هولندا - اليابان - كل البدائل السابقة)**
- * يوجد حقل مربان النفطي في دولة عربية خليجية هي **(الأمارات - السعودية - قطر - الكويت)**
- * يوجد حقل الروضين النفطي في دولة عربية خليجية هي **(الكويت - سلطنة عمان - الإمارات - البحرين)**
- * يوجد حقل ناطح النفطي في دولة عربية خليجية هي **(السعودية - الكويت - سلطنة عمان - قطر)**
- * سهل تهامة منطقة زراعية توجد في **(سلطنة عمان - الكويت - السعودية - الإمارات)**
- * إعادة تصدير البضائع المستوردة تسمى: **(الواردات - الاستهلاك - الترانزيت - الصادرات)**
- * منطقة زراعية توجد في دولة الكويت: **(الإحساء - ليوا - ينبع - الوفرة)**
- * الحقل النفطي الذي يقع في مملكة البحرين يسمى: **(مربان - دخان - ناظم - عوالي)**
- * تم تصدير أول شحنة من النفط الكويتي عام 1946م في عهد الشيخ يسمى: **(أحمد الجابر الصباح - صباح السالم الصباح - عبد الله السالم الصباح - جابر الأحمد الصباح)**
- * نجحت المملكة العربية السعودية في إنتاج محصول زراعي يسمى: **(الأرز - الذرة - القطن - القمح)**

- * تحويل المواد الخام الى مواد يمكن الاستفادة منها تسمى: **(الصناعة - الدخل القومي - التعدين - تكرير النفط)**
- * أهم الحقول النفطية في المملكة العربية السعودية: **(الغوار - مربان - لخوير - ستره)**
- * مجموع الدخول التي تحصل عليها الدولة خلال عام تعرف باسم:
- (النمو السكاني - التنقيب - الصناعة - **الدخل القومي**)
- من أهم الدول المستوردة للنفط الكويتي: **(الصين - اليابان - البرتغال - بريطانيا)**

بنك أسئلة صوب ما تحته خط

- * يوجد سهل الباطنية في دولة **الإمارات** **(عمان)**
- * توجد منطقة ليوا الزراعية في دولة تسمى **قطر** **(الإمارات)**
- * بدأ التنقيب عن النفط في دولة الكويت عام ١٩٣٤م في حقل يسمى **برقان** **(بهرة)**
- * بدأ التنقيب عن النفط في دولة الكويت عام ١٩٣٢م **(١٩٣٤م)**
- * تم تصدير أول شحنة من النفط الكويتي عام ١٩٤٤م **(١٩٤٦م)**
- * يقع حقل بحر النقطي في جهة **الجنوب** **(الشمال)**
- * زراعة الخضروات في غير مواسمها **الزراعة بدون تربة** **(البيوت البلاستيكية)**
- * الدولة الخليجية المصدرة لمعدن **النحاس قطر** **(عمان)**
- * صدرت أول شحنة من النفط الكويتي في عهد **الشيخ عبد الله السالم** **(الشيخ أحمد الجابر الصباح)**
- * نجحت المملكة العربية السعودية في إنتاج محصول زراعي يسمى **الأرز** **(القمح)**
- * **بالتجارة** **(الصناعة)**
- * منطقة زراعية شمال دولة الكويت تسمى **الوفرة** **(العبدلي)**
- * أهم الصناعات الموجودة في منطقة **الرياض صناعة الغاز** **(تكرير النفط)**
- * تشتهر صحار في سلطنة عمان بصناعة **الألمنيوم** **(النحاس)**
- * تبلغ نسبة انتاج النفط لشهر أغسطس 2008م لدولتي الكويت والإمارات **6%** **(8%)**
- * تتركز صناعة **النحاس** في سلطنة عمان في منطقة تسمى **صلالة** **(صحار)**
- * كميات النفط المخزونة في باطن الأرض تسمى **انتاج النفط** **(احتياطي النفط)**
- * تعتبر منطقة ينبع منطقة صناعية في دولة **الأمارات** **(السعودية)**

بنك أسئلة صنف

(بو حصا - دخان - الروضتين - عوالي - الغوار - ناطح - مربان - خريص - فهود - برقان)

الكويت	السعودية	البحرين	الإمارات	عمان	قطر
الروضتين	الغوار	عوالي	بو حصا	ناطح	دخان
برقان	خريص		مربان	فهود	

(جبل الظنة - سترة - رأس التنورة - الفحل - امسيعد - الأحمدى)

قطر	البحرين	الكويت	الامارات	السعودية	عمان
امسيعد	سترة	الأحمدى	جبل الظنة	رأس التنورة	الفحل

(العبدلى - الاحساء - العين - سهل الباطنة - الوفرة - سهل تهامة - ليوا - صلالة)

الكويت	السعودية	الامارات	عمان
العبدلى	الاحساء	العين	صلالة
الوفرة	سهل تهامة	ليوا	سهل الباطنة

(الغوار- الفحل - ليوا - إمسيعد - برقان - صلالة - العصب - جبل الظنة - فهود - الفحل - العين - دخان - عوالي - رأس الخفجى - العبدلى - ناطح - الأحساء)

حقل نفطى	ميناء نفطى	منطقة زراعية
الغوار - فهود - برقان العصب - دخان - ناطح - عوالي - دخان	إمسيعد - جبل الظنة - الفحل - رأس الخفجى -	ليوا - الأحساء - العبدلى - العين

(صناعة النحاس - زراعة القمح - صلالة الزراعية - الوفرة الزراعية - ميناء الأحمدى ميناء الفحل - حقل برقان - حقل الغوار - حقل ناطح - الشعيبه الصناعية - صحار الصناعية - الجبيل الصناعية)

الكويت	السعودية	سلطنة عمان
الوفرة الزراعية - ميناء الأحمدى - حقل برقان - الشعيبه الصناعية -	زراعة القمح - حقل الغوار - الجبيل الصناعية	صناعة النحاس - حقل ناطح - صحار الصناعية صلالة الزراعية - ميناء الفحل

مذكرات اقرأ

بنك اكتب الرقم المناسب

وحدة 3

اختر من المجموعة (أ) ما يناسبها من المجموعة (ب) بوضع الرقم المناسب:

الرقم	المجموعة (أ)	الرقم	المجموعة (ب)
1	برقان - الوفرة - بحرہ	4	الامارات
2	الغوار - بقيق	5	قطر
3	بابل - فهود	1	الكويت
4	زاكوم - مريان	3	عمان
5	دخان	2	السعودية

الرقم	المجموعة (أ)	الرقم	المجموعة (ب)
1	الكويت	6	صحار
2	السعودية	5	الرويس
3	البحرين	4	امسيعد
4	قطر	3	شمال سترہ
5	الامارات	2	الجبيل
	عمان	1	الشعيبه

الوحدة الرابعة أ/ السكان في المنطقة العربية

الأصول السكانية :

* أكمل العبارات التالية بما يناسبها :-

- 1 - ترجع أصول السلالات في منطقة الخليج العربي إلى جنس البحر المتوسط و شرق إفريقيا.
- 2 - البعثة التي كشفت عن الآثار في منطقة الخليج العربية هي البعثة الدايمركية.
- 3 - تشابه الآثار الحضارية في منطقة الخليج العربية يدل على وجود اتصال وتقارب

* صنف الحضارات التالية حسب الجدول :-

مذكرات اقرأ

* هيلي * تاروت * دلمون * أم النار * دبا

الدولة	البحرين	الامارات	السعودية	قطر	سلطنة عمان
الحضارة	دلمون	هيلي	تاروت	أم النار	دبا



نشاط رقم 1 ص 105

عرف المفاهيم التالية

السلالة

مجموعة من الناس تشترك فيما بينها في الصفات الجسمية تكون الجلد وشكل الأنف و شكل الشعر وطول القامة وتختلف عن غيرها من السلالات في هذه الصفات .

نشاط رقم 2 ص 106

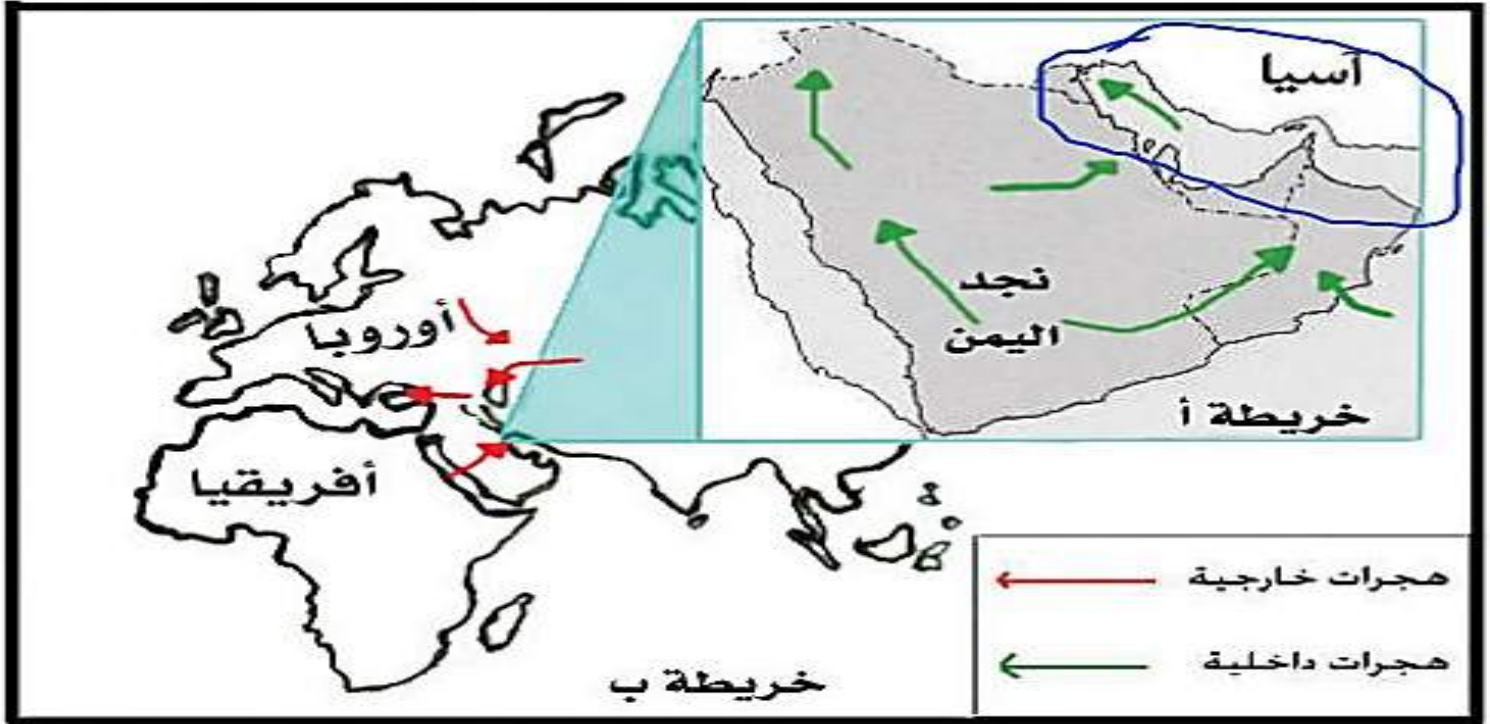
* صنف المناطق التاريخية من الشمال إلى الجنوب : الحل: (تاروت - دلمون - أم النار - هيلي - دبا)

أكمل العبارة : (تعتبر شبة الجزيرة الغربية ملتقى الهجرات القادمة من قارة آسيا وإفريقيا)

استقر السكان على أطراف شبه الجزيرة العربية ومنطقة الخليج العربي .

نشاط رقم 1 ص 107

الإجابة : بسبب الظروف الطبيعية القاسية .



1 - حدد موقع الخليج العربي بوضع

2- يربط حوض الخليج العربي بين قارات العالم القديم آسيا وإفريقيا.

3 - استخرج من مفتاح الخريطة أنواع الهجرات أ - داخلية ب - خارجية

صنف الهجرات التالية حسب الدول

* المعاضيد * آل صباح * بنى ياس * آل خليفة * القواسم * قبائل الأزدي

سلطنة عمان	رأس الخيمة	أبو ظبي	قطر	البحرين	الكويت
قبائل الأزدي	القواسم	بنى ياس	المعاضيد	آل خليفة	آل صباح

نشاط رقم 1 ص 108

الإجابة : الموقع الجغرافي المهم بين قارات العالم القدي

1- عامل جذب لمنطقة الخليج العربي

بسبب ظروف الجفاف الصحراوي

2- عامل طرد لسكان شبه الجزيرة العربية



عنوان الخريطة: الهجرات الداخلية في شبه الجزيرة

النمو السكاني:

علل لما يأتي؟ 1- شهدت منطقة الخليج العربية بعد اكتشاف النفط نمواً سكانياً فجائياً .

الإجابة : أ – ارتفاع دخل الفرد ب – توفر الرعاية الصحية ج – توفر فرص العمل

2 – عدد السكان في دولة الكويت و دول الخليج العربية في تزايد مستمر.

الإجابة : أ – بسبب الزيادة الطبيعية ب- الزيادة غير الطبيعية

مذكرات اقرأ

الفرق بين الزيادة الطبيعية و الغير طبيعية؟

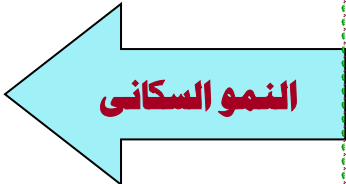
الزيادة الطبيعية	الزيادة الغير طبيعية
تعني (عدد المواليد – عدد الوفيات)	تعني (الهجرة)

نشاط رقم 1 ص 110

الفكرة الرئيسية للفقرة (أسباب النمو السكاني لمنطقة الخليج العربي)

عرف المفاهيم التالية؟

النمو السكاني هو التغير الذي يحدث لعدد السكان نتيجة الزيادة الطبيعية و الغير طبيعية .



استعن بالمعلومات الموجودة داخل المربع في كتابة تعليق مناسب أسفل الصور :

الامن والامان

ارتفاع الاجور

السماح للوافدين باصطحاب عائلاتهم

توفر فرص العمل

توفر الرعاية الصحية

زيادة عدد المواليد



ارتفاع الاجور



زيادة عدد اطول ايبدا



السماح للوافدين باصطحاب



توفر الرعاية الصحية



الامن والامان



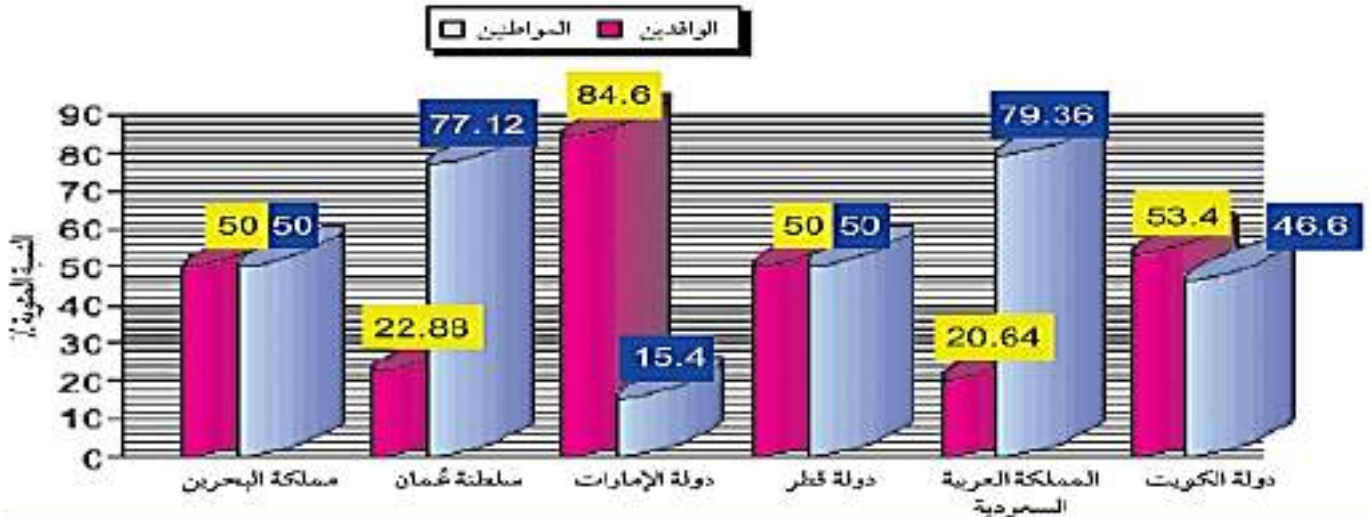
توفر فرص العمل

مذكرات اقرأ

نشاط ٥

لاحظ الرسم البياني التالي ثم اجب عما يلي :

نسبة السكان المواطنين مقارنة بنسبة الوافدين



شكل (٣١) توزيع السكان في دول الخليج العربية وفقاً لإحصاء (٢٠٠٦) تقريباً

ماذا يمثل الرسم البياني بالأعلى ؟

الإجابة: نسبة المواطنين مقارنة بنسبة الوافدين في دول الخليج العربي

2 - صوب ما تحته خط:

1- أعلى دولة خليجية في نسبة المواطنين هي دولة الكويت (السعودية)

2 - أقل دولة خليجية في نسبة المواطنين هي دولة قطر (الإمارات)

3-أكمل العبارات التالية بما يناسبها:

1-أعلى دولة عربية خليجية في نسبة المواطنين هي السعودية

2= أقل دولة عربية خليجية في نسبة المواطنين هي الإمارات

3= أعلى دولة عربية خليجية في نسبة الوافدين هي الإمارات

4= أقل دولة عربية خليجية في نسبة الوافدين هي السعودية

4 - رتب الدول ترتيباً تنازلياً حسب نسبة الوافدين فيها :

(الإمارات - الكويت - قطر- البحرين - سلطنة عمان- السعودية)

ظل نسبة الوافدين في سلطنة عمان

4 - استخرج حقيقة من الرسم البياني ؟

ج*(تبلغ نسبة الوافدين في سلطنة عمان 22.88 %)

نشاط رقم 6 ص 113

اسم الدولة	الوافدين	المواطنين
الكويت	53.4	46.6
السعودية	20.64	79.36
قطر	50	50
الإمارات	84.6	15.4
سلطنة عمان	22.88	77.12
مملكة البحرين	50	50

* قم بتحويل الرسم البياني إلى جدول :

عدد السكان

مساحة الدولة

هي عدد السكان في الكيلومتر المربع. وتقاس بـ

عرف الكثافة السكانية

نشاط ٧ / من خلال الجدول التالي أجب على الأنشطة المرفقة:

اسم الدولة	المساحة 1000 كم ²	عدد السكان ١٠٠٠ (نسمة)	الكثافة السكانية فرد / كم ^٢	معدل النمو السكاني %
دولة الكويت	17,818	2,418,393	134	3.38
المملكة العربية السعودية	2,240,000	27,019,731	12	3.27
مملكة البحرين	0,707	698,585	988	1.73
دولة قطر	11,427	1,041,733	???	3.18
دولة الإمارات	83,600	5,631,135	67	1.59
سلطنة عمان	309,500	2,622,198	8	3.43

$$= 91 \text{ فرد / كم}^2$$

1,041,733

11,427

* احسب الكثافة لدولة قطر :

مذكرات اقرأ

1 - رتب الدول الخليجية من حيث عدد السكان ترتيباً تنازلياً :

السعودية الإمارات سلطنة عمان الكويت قطر البحرين

2 - أكمل ما يلي :- * دولة خليجية تحتل المركز الأول في عدد السكان هي السعودية.* دولة خليجية تحتل المركز السادس في عدد السكان هي البحرين.

3- صح أم خطأ: * أكثر دولة خليجية في الكثافة السكانية هي الكويت و أقلها البحرين (خطأ)

4 - لاحظ الكثافة السكانية في كل من السعودية والبحرين ؟ ماذا تستنتج؟

الإجابة: أن هناك علاقة بين مساحة الدولة والكثافة السكانية.

5- ماذا تلاحظ على معدل النمو السكاني في الكويت؟

الإجابة: ستنزايد نتيجة الزيادة غير الطبيعية (الوافدين)

أكمل العبارات التالية بما يناسبها؟

1= أكبر دولة خليجية من حيث المساحة هي السعودية

2= أقل دولة خليجية من حيث المساحة هي البحرين

3= أعلى دولة خليجية في عدد السكان هي السعودية

4= أقل دولة خليجية في عدد السكان هي البحرين

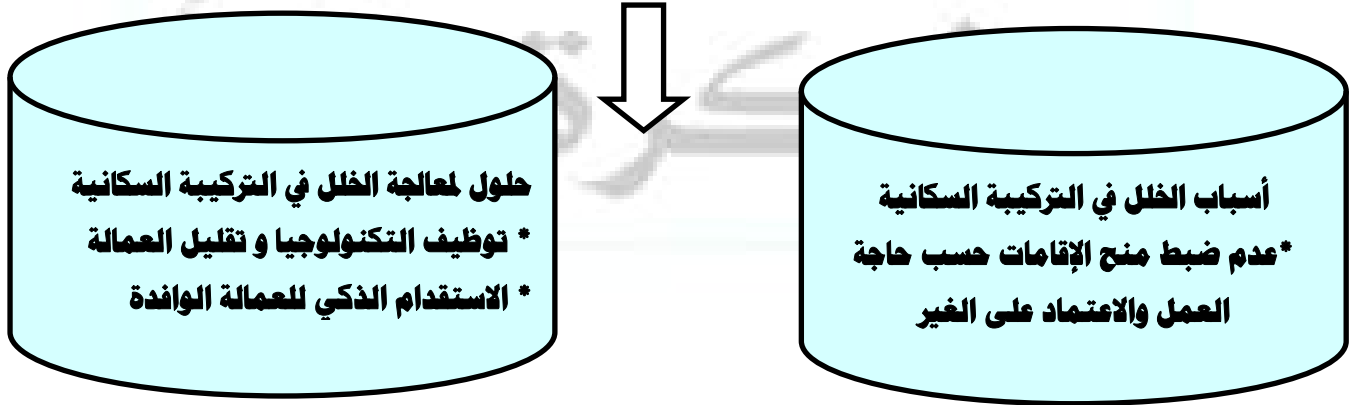
5= أعلى دولة خليجية من حيث الكثافة السكانية هي البحرين

6= أعلى دولة خليجية من حيث معدل النمو السكاني هي سلطنة عمان

مذكرات اقرأ

نشاط رقم 8 ص 116

التركيبة السكانية :- هي خصائص الكمية النوعية للسكان ويمكن التعرف عليها من خلال الإحصاءات والتعداد مثل النوع والعمر والحالة الاجتماعية



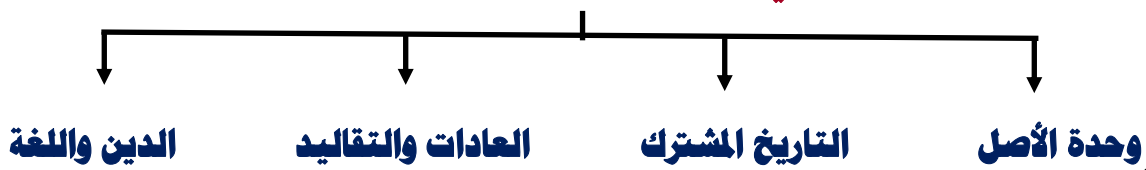
أكمل العبارات التالية بما يناسبها؟

1= الأصول السكانية بدول الخليج العربية معظمها من شبه الجزيرة العربية

2= تعرضت الدول الخليجية للاستعمار الأجنبي ماعدا دولة واحدة هي المملكة العربية السعودية

التشابه الثقافي بين سكان دول الخليج العربية

الروابط التي تربط بين أبناء دول الخليج العربية :



مجموعة من العادات والتقاليد والقيم في مجتمع من المجتمعات .

عرف الثقافة

حل اسئلة التقويم ص 124

* السؤال الأول: أكمل العبارات التالية بما يناسبها :

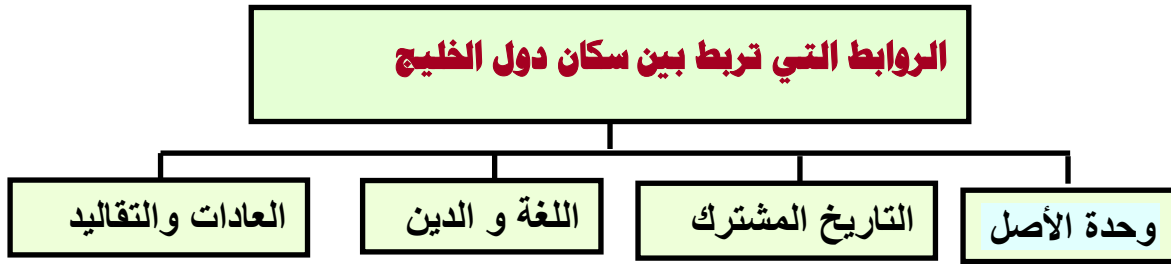
- 1- ترجع أصول السلالات السكانية في منطقة الخليج العربية إلى جنس البحر المتوسط وشرق إفريقيا.
- 2 - أعلى دولة عربية خليجية في نسبة الوافدين هي الإمارات.
- 3 - أصبحت منطقة الخليج العربية منطقة جذب سكاني بعد اكتشاف النفط.
- 4 - أكثر دولة عربية خليجية في الكثافة السكانية هي مملكة البحرين.
- 5 - الدولة الخليجية التي تحتل المركز الأول من حيث عدد السكان هي السعودية.
- 6 - أقل دولة خليجية في عدد السكان هي مملكة البحرين.
- 7 - العام الذي تعرضت فيه الكويت للغزو العراقي هو 1990م.

مذكرات اقرأ

* السؤال الثاني: اختر الإجابة الصحيحة للعبارات التالية من بين الخيارات التي تلي كل عبارة :

- 1 - أقل دولة عربية خليجية في نسبة المواطنين : (الإمارات - الكويت - البحرين - سلطنة عمان)
- 2 - أقل دولة عربية خليجية في نسبة الوافدين : (السعودية - الإمارات - البحرين - قطر)
- 3 - أكبر دولة عربية خليجية من حيث المساحة : (السعودية - الإمارات - البحرين - قطر)
- 4 - المركز الذي تحتله دولة الكويت بين دول الخليج العربي من حيث عدد السكان؟
(الأول - الثاني - الثالث - الرابع)

السؤال الثالث: أكمل المخطط السهمي التالي:



السؤال الرابع : (أ) - وزع الحضارات حسب مكانها الصحيح في الجدول التالي:

(دلمون - هيلي - أم النار - دبا - تاروت)

الحضارة	هيلي	تاروت	دبا	أم النار	دلمون
الدولة التي قامت فيها	الإمارات	السعودية	سلطنة عمان	قطر	البحرين

(ب) - وزع الهجرات الآتية حسب مكانها الصحيح في الجدول :

(آل الصباح - آل خليفة - قبائل الأزدي - القواسم - بني ياس)

الهجرة	المعاضيد	قبائل الأزد	القواسم	آل الصباح	آل خليفة	بني ياس
منطقة الاستقرار	قطر	عمان	رأس الخيمة	الكويت	البحرين	أبو ظبي

السؤال الخامس: علل لما يلي (اذكر السبب)

- 1 - استقبال حوض الخليج العربي موجات سكانية من كل المناطق . بسبب موقعه الجغرافي المهم .
- 2 - خروج الهجرات العربية من شبه الجزيرة العربية إلى الساحل الغربي للخليج العربي . بسبب ظروف الجفاف الصحراوي .
- 3 - استمرار تزايد عدد السكان في الكويت و دول الخليج العربي . بسبب الزيادة الطبيعية وغير الطبيعية

السؤال السادس: عرف المفاهيم التالية:

السلالة ← (مجموعة من الناس تشترك فيما بينها في الصفات الجسمانية الرئيسية كون الجلد و شكل الأنف و شكل الشعر و طول القامة و ما إليها و تختلف عن غيرها من السلالات في هذه الصفات)

الزيادة الطبيعية ← (عدد المواليد - عدد الوفيات)

الزيادة غير الطبيعية ← (تعني الهجرة)

الكثافة السكانية ← هي عدد السكان في الكيلو متر المربع و تقاس بقسمة عدد

السكان على مساحة الدولة)

الثقافة ← (مجموعة من العادات والتقاليد والقيم في مجتمع من المجتمعات)

السؤال السابع : اكتب فيما يلي مما درست :

- 1 - القارات التي يربط بينها حوض الخليج العربي . قارة آسيا و قارة أفريقيا
- 2 - أنواع الهجرات . هجرات داخلية و هجرات خارجية
- 3 -العوامل التي ساعدت على ازدياد أعداد الوافدين في دول الخليج العربية.

توافر فرص العمل ، توفر الرعاية الصحية ، ارتفاع الأجور ، السماح للوافدين باصطحاب عائلاتهم

4 - أصول السلالات السكانية في منطقة الخليج العربية

جنس البحر المتوسط و شرق إفريقيا

السؤال السادس: فرق بين الزيادة الطبيعية و الزيادة غير الطبيعية

الزيادة غير الطبيعية (تعني الهجرة)	الزيادة الطبيعية (عدد المواليد - عدد الوفيات)
---	--

مذكرات اقرأ

بنك الأسئلة و المعلومات على الوحدة الرابعة

المصطلحات والتعريفات	الوحدة الرابعة
السلالة	مجموعة من الناس تشترك فيما بينها في الصفات الجسمانية ككون الجلد وشكل الأنف وشكل الشعر وطول القامة وتختلف عن غيرها من السلالات في هذه الصفات .
الزيادة الطبيعية للسكان	تعني(عدد المواليد - عدد الوفيات
الزيادة الغير طبيعية	تعني(الهجرة)
النمو السكاني	النمو السكاني هو التغير الذي يحدث لعدد السكان نتيجة الزيادة الطبيعية والغير طبيعية
الكثافة السكانية	هي عدد السكان في الكيلو متر المربع وتقاس بقسمة عدد
التركيبة السكانية	هي خصائص الكمية النوعية للسكان ويمكن التعرف عليها من خلال الإحصاءات والتعداد مثل النوع والعمر والحالة الاجتماعية
الثقافة	مجموعة من العادات والتقاليد والقيم في مجتمع من المجتمعات

ثانياً: بنك أسئلة علل

- * استقر السكان على أطراف شبه الجزيرة العربية ومنطقة الخليج العربي .
الإجابة : بسبب الظروف الطبيعية القاسية
- * شهدت منطقة الخليج العربية حديثاً بعد اكتشاف النفط نمواً سكانياً فجائياً .
الإجابة : أ - ارتفاع دخل الفرد ب - توفر الرعاية الصحية ج - توفر فرص العمل
- * عدد السكان في دولة الكويت و دول الخليج العربية في تزايد مستمر .
الإجابة : أ - بسبب الزيادة الطبيعية ب- الزيادة غير الطبيعية
- * استقبال منطقة الخليج العربي موجات سكانية من كل المناطق .
بسبب موقعه الجغرافي المهم .
- * خروج الهجرات العربية من شبه الجزيرة العربية إلى الساحل الغربي للخليج العربي .
بسبب ظروف الجفاف الصحراوي .
- * استمرار تزايد عدد السكان في الكويت و دول الخليج العربي .
بسبب الزيادة الطبيعية وغير الطبيعية
- * الكثافة السكانية في منطقة الخليج العربي منخفضة للغاية لأنها تقع في الإقليم الصحراوي
- * زيادة نسبة الوافدين في دول الخليج العربي .
ارتفاع الأجور - توفر الرعاية الصحية - السماح للوافدين باصطحاب عائلاتهم - توفر فرص العمل - الأمن والأمان
- * الكثافة السكانية منخفضة في دول الخليج العربية -لأنه إقليم صحراوي وظل طوال القرون الماضية في فقر شديد.
- * انتعاش الموانئ التجارية في دول الخليج العربية - بسبب الصادرات والواردات بين الكويت ودول العالم
- * أهمية البيوت البلاستيكية - تقوم بحماية المحاصيل من تقلبات الطقس
- ارتفاع الكثافة السكانية في البحرين في الوقت الحاضر بعد اكتشاف النفط - بسبب صغر المساحة
- * انخفاض الكثافة السكانية في السعودية في الوقت الحاضر بعد اكتشاف النفط - بسبب كبر المساحة

ثالثاً: بنك أسئلة أكمل

- * ترجع أصول السلالات في منطقة الخليج العربي إلى جنس البحر المتوسط و شرق إفريقيا.
- * البعثة التي كشفت عن الآثار في منطقة الخليج العربية هي البعثة الدانمركية.
- * تشابه الآثار الحضارية في منطقة الخليج العربية يدل على وجود اتصال وتقارب
- * تعتبر شبه الجزيرة العربية ملتقى الهجرات القادمة من قارة آسيا و إفريقيا
- * دولة خليجية تحتل المركز الأول في عدد السكان هي السعودية.
- * دولة خليجية تحتل المركز السادس في عدد السكان هي البحرين.
- * ترجع أصول السلالات السكانية في منطقة الخليج العربية إلى جنس البحر المتوسط وشرق إفريقيا.

مذكرات اقرأ

- * أعلى دولة عربية خليجية في نسبة الوافدين هي الإمارات.
- * أصبحت منطقة الخليج العربية منطقة جذب سكاني بعد اكتشاف النفط.
- * أكثر دولة عربية خليجية في الكثافة السكانية هي مملكة البحرين.
- * الدولة الخليجية التي تحتل المركز الأول من حيث عدد السكان هي السعودية.
- * أقل دولة خليجية في عدد السكان هي مملكة البحرين.
- * العام الذي تعرضت فيه الكويت للغزو العراقي هو 1990م.
- * أعلى دولة عربية خليجية في نسبة المواطنين هي السعودية
- * أقل دولة عربية خليجية في نسبة المواطنين هي الإمارات
- * أقل دولة عربية خليجية في نسبة الوافدين هي السعودية
- * أكبر دولة خليجية من حيث المساحة هي السعودية
- * أقل دولة خليجية من حيث المساحة هي البحرين
- * أعلى دولة خليجية من حيث معدل النمو السكاني هي سلطنة عمان
- * الأصول السكانية بدول الخليج العربية معظمها من شبه الجزيرة العربية
- * تعرضت الدول الخليجية للاستعمار الأجنبي ما عدا دولة واحدة هي المملكة العربية السعودية
- * الدولتان العربيتان الخليجتان اللتان تتساوى في نسبة الوافدين هما قطر و البحرين
- * أقل دولة عربية خليجية من حيث الكثافة السكانية هي سلطنة عمان
- * تحسب الكثافة السكانية بقسمة عدد السكان على المساحة
- * مجموعة العادات والتقاليد والقيم في مجتمع من المجتمعات تسمى الثقافة
- * المرتبة التي تحتلها دولة الكويت من بين دول مجلس التعاون الخليجي من حيث العدد السكان هي الرابعة
- * عدد السكان في الكيلومتر المربع وتقاس بقسمة عدد السكان على مساحة الدولة تسمى الكثافة السكانية
- * الزيادة عن طريق الهجرة تعرف باسم الزيادة الغير طبيعية
- * عدد المواليد - عدد الوفيات تعرف باسم الزيادة الطبيعية

مذكرات اقرأ

بنك أسئلة صح وخطأ

- (√) * أقل دولة عربية خليجية في نسبة الوافدين السعودية
 (√) * أكبر دولة عربية خليجية من حيث المساحة السعودية
 (×) * المركز الذي تحتله دولة الكويت بين دول الخليج العربي من حيث عدد السكان الثالث
 (×) * أقل دولة عربية خليجية من حيث الكثافة السكانية السعودية
 (×) * أكبر دولة عربية خليجية في نسبة المواطنين الإمارات
 (×) * أكبر دولة عربية خليجية في نسبة الوافدين عمان
 (√) * الدولة التي تتساوى فيها نسبة المواطنين والوافدين قطر
 (√) * مجموعة من العادات والتقاليد والقيم في مجتمع من المجتمعات: الثقافة
 (√) * أعلى دولة خليجية في نسبة المواطنين السعودية
 (√) * المركز الذي تحتله الكويت في عدد السكان الثالث الرابع
 (√) * أكثر دولة خليجية من حيث نسبة الوافدين هي دولة تسمى الإمارات
 (√) * الفرق بين عدد المواليد والوفيات تسمى الزيادة الطبيعية
 (×) * تعتبر الهجرة في منطقة الخليج العربية سبباً للزيادة الطبيعية للسكان

بنك أسئلة الاختيار من متعدد

- * أقل دولة عربية خليجية في نسبة المواطنين : (الإمارات - الكويت - البحرين - سلطنة عمان)
 * أقل دولة عربية خليجية في نسبة الوافدين : (السعودية - الإمارات - البحرين - قطر)
 * أكبر دولة عربية خليجية من حيث المساحة : (السعودية - الإمارات - البحرين - قطر)
 * المركز الذي تحتله دولة الكويت بين دول الخليج العربي من حيث عدد السكان (الأول - الثاني - الثالث - الرابع)
 * أقل دولة عربية خليجية من حيث الكثافة السكانية (سلطنة عمان - السعودية - الكويت - البحرين)
 * أكبر دولة عربية خليجية في نسبة المواطنين (الإمارات - السعودية - قطر - البحرين)
 * أكبر دولة عربية خليجية في نسبة الوافدين (الكويت - السعودية - الإمارات - سلطنة عمان)
 * الدولة التي تتساوى فيها نسبة المواطنين والوافدين (قطر - الكويت - سلطنة عمان - الإمارات)
 * مجموعة من العادات والتقاليد والقيم في مجتمع من المجتمعات : (التاريخ - الثقافة - الدين - اللغة)
 * الكثافة السكانية في منطقة الخليج العربي كثافة: (مرتفعة - منخفضة - متوسطة - متدنية)

بنك أسئلة صوب ما تحته خط

- * أعلى دولة خليجية في نسبة المواطنين البحرين
 * المركز الذي تحتله الكويت في عدد السكان الثالث
 * أكثر دولة خليجية من حيث نسبة الوافدين هي دولة تسمى الكويت
 * الفرق بين عدد المواليد والوفيات تسمى الهجرة
 * تعتبر الهجرة في منطقة الخليج العربية سبباً للزيادة الطبيعية للسكان

سلسلة مذكرات اقرأ

للمتوسط والثانوي

اطلبها الان

تصلك حيثما كنت

60090309

ملاحظة: المذكرة الكاملة تحوي

المنهج كامل حسب مقرر هذا العام

الشرح + تدريبات + حل الكتاب + بنوك معلومات

+ اختبارات قصيرة غير مطولة ثم حلها

+ اختبارات نهائية غير مطولة ثم حلها

وكل هذا بدينارين فقط

عرض خاص

عند طلب مذكرات الصف كاملة يكون التوصيل مجاني



كود قناة
اقرا تلجرام



كود واتساب
مذكرات اقرأ



كود صفحة
الانستجرام