

مذاكرة علم الاحياء ((الوحدة الثانية شاملة))

المدرس: د. عبدالله عكش

الاسم: .....  
المدة: ساعتين ونصف

السؤال: اختر الأول الإجابة الصحيحة:

(١) نسبة النطاف من السائل المنوي المقذوف تساوي تقريباً

(أ) ١٠%	(ب) ٢ - ٥%	(ج) ٢٠%	(د) ٧,٥%
---------	------------	---------	----------

(٢) تتكاثر بالجذور الدرنية

(أ) البطاطا	(ب) الكالانشو	(ج) الأضاليا	(د) كل ما سبق خطأ
-------------	---------------	--------------	-------------------

(٣) من البذور ذات السويداء

(أ) جوز الهند	(ب) فاصولياء	(ج) فول	(د) كل ما سبق خطأ
---------------	--------------	---------	-------------------

(٤) عدد المساكن الطلعية في المنبر الفتي يساوي

(أ) ٤	(ب) ٢	(ج) ١	(د) ٨
-------	-------	-------	-------

(٥) مصدر الجسيم الطرفي في النطفة هو

(أ) جهاز غولجي	(ب) الحسيمات الكوندرية	(ج) بداءة السوط	(د) كل ما سبق خطأ
----------------	------------------------	-----------------	-------------------

(٦) فطر الخميرة يسبب مرض

(أ) الإيدز	(ب) السيلان	(ج) المبيضات المهبلية	(د) الزهري
------------	-------------	-----------------------	------------

(٧) يحافظ على الجسم الأصفر ويدعم إفرازه لهرموني الاستروجين والبروجسترون حتى نهاية الشهر الثالث من الحمل

(أ) GnRH	(ب) HCG	(ج) FSH	(د) LH
----------	---------	---------	--------

(٨) الفيروسات الإرتجاعية .....

(أ) كورونا	(ب) تحوي الحمض النووي RNA	(ج) تحوي أنزيم النسخ العكاسي	(د) كل ما سبق صحيح
------------	---------------------------	------------------------------	--------------------

(٩) إنتاج أفراد جديدة بدءاً من بيضة ملقحة وهذه الأفراد تختلف عن الأبوين ببعض الصفات

(أ) تكاثر لا جنسي	(ب) التكاثر	(ج) التكاثر الجنسي	(د) التكاثر البكري
-------------------	-------------	--------------------	--------------------

(١٠) DNA حلقي يحدث على تشكل قناة الاقتران

(أ) بلاسمين منوي	(ب) بلاسميد الإخصاب	(ج) صبغي جرثومي	(د) كل ما سبق خطأ
------------------	---------------------	-----------------	-------------------

السؤال الثاني: أجب عن الأسئلة التالية:

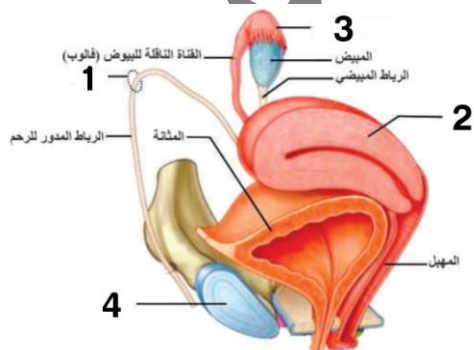
(١) لاحظ الشكل المجاور وانقل الأرقام المحددة مع التسمية المناسبة.

(٢) حدد بدقة موقع ما يلي: (أ) خلايا ليديغ

(ب) العروس الأنثوية في بذيرة الصنوبر (ج) البروستات (د) الخلية الأم لحبات الطلع

عند الصنوبر

(٣) رتب بدقة مراحل دورة التحلل لتكاثر فيروس آكل الجراثيم



السؤال الثالث: أعط تفسيراً علمياً لما يلي

- (١) بعد عملية الاقتران تصبح الخلية المتقبلة مانحة
- (٢) تشعر الأم بحركة الجنين في الشهر الرابع
- (٣) دخول البزرة في حالة حياة بطيئة بعد تشكلها
- (٤) تعد ثمرة الفريز متجمعة
- (٥) تعد حالة الفتق الأربي شائعة عند الذكور

السؤال الرابع: أجب عن الأسئلة التالية ....

(١) ماذا ينتج عن: أ- حركة النطفة حول نفسها 180 درجة

ب - نمو خلايا الأرومة المغذية

ج - معالجة الخلايا المتميزة أنزيمياً في تقنية نباتات الأنابيب

(٢) عدد أربعة من مكونات حبة الطلع الناضجة عند الصنوبر

(٣) اذكر وظيفة واحدة لما يلي: أ- الثمرة ب- الأكليل المشع

ج - عملية الرثق

السؤال الخامس: لاحظ المخطط التالي وانقل الأرقام مع الإجابة المناسبةالسؤال السادس: قارن بين كل ما يلي .....

(١) التوائم الحقيقية والكاذبة من حيث: السبب وعدد البويضات الملقحة التي ينشأ منها كل منهما

(٢) بيض الصيف البكري 2n وبيض الخريف البكري 1n من حيث ماذا ينتج عن كل منهما

السؤال السابع: ادرس الحالة التالية: راجع مريض المشفى يشكو من ارتفاع متكرر في الحرارة وتعرق غزير ليلاً مع التهابات معممة في أجهزة الجسم المختلفة وعند القيام بالفحوصات المناسبة تبين أن المريض يعاني من مرض فيروسي .....

والمطلوب:

(١) ما تشخيصك للمرض المصاب به المريض؟؟

(٢) اذكر أحد الأعراض الأخرى التي قد يعاني منها المريض

(٣) اذكر طريقتين لانتقال هذا المرض

(٤) اذكر طريقتين للوقاية من انتشار هذا المرض