

مذاكرة علم الاحياء ((الوحدة الأولى "شاملة"))

المدرس: د. عبدالله عكش

الاسم:

المدة : ساعتين ونصف

السؤال: اختر الأول الإجابة الصحيحة:

(١) سائل شفاف له قوام الماء يملأ الحجرة الأمامية لكرة العين

(أ) الخلط الزجاجي	(ب) الخلط المائي	(ج) الجسم البلوري	(د) كل ما سبق خطأ
-------------------	------------------	-------------------	-------------------

(٢) ينتهي العصب المجهول الى عضلة هيكلية ويحرر ناقل عصبي يؤدي لفتح قنوات ال

(أ) شوارد الصوديوم	(ب) شوارد الهيدروجين	(ج) شوارد البوتاسيوم	(د) شوارد الكالسيوم
--------------------	----------------------	----------------------	---------------------

(٣) تكون الألياف العصبية مجردة من النخاعين وتحاط بغمد شوان فقط وذلك في العصب ال:

(أ) الوركي	(ب) البصري	(ج) الشمي	(د) كل ما سبق خطأ
------------	------------	-----------	-------------------

(٤) هي شدة محددة لا يحدث من دونها أي تنبيه مهما طال زمن التأثير

(أ) الريبواز	(ب) الكروناكسي	(ج) العتبة الدنيا	(د) ١ و ٣ صح
--------------	----------------	-------------------	--------------

(٥) خلال طور زوال الاستقطاب من كمون العمل فان القنوات البروتينية التي تفتح هي قنوات

(أ) التنبوب الكيميائية لل Na	(ب) التنبوب الفولطية لل k	(ج) التنبوب الكيميائية لل k	(د) التنبوب الفولطية لل Na
------------------------------	---------------------------	-----------------------------	----------------------------

(٦) أحد هذه المستقبلات ليس له علاقة في بالحرارة

(أ) جسيم روفيني	(ب) نهايات عصبية حرة	(ج) حسيات كراوس	(د) أقراص ميركل
-----------------	----------------------	-----------------	-----------------

(٧) يتم المحافظة على الحد الفيزيولوجي للهرمون بالدم بواسطة آلية التلقين

(أ) الراجع	(ب) الراجع السلبي	(ج) الراجع الإيجابي	(د) ٢ و ٣ صح
------------	-------------------	---------------------	--------------

(٨) من مثبطات هرمون الايتلين

(أ) غاز الاوكسجين	(ب) غاز ثنائي أوكيد الكربون	(ج) غاز النتروجين	(د) كل ما سبق خطأ
-------------------	-----------------------------	-------------------	-------------------

(٩) يؤدي نقص افراز هرمون النمو لدى الشباب

(أ) القزامة	(ب) العملاقة	(ج) تضخم غير متناسق للعظام	(د) كل ما سبق خطأ
-------------	--------------	----------------------------	-------------------

(١٠) تتوزع الحساسية للتواترات العالية

(أ) المنطقة القريبة من ذروة الحلزون	(ب) قاعدة الحلزون	(ج) بين القاعدة والمنطقة القريبة من الذروة	(د) الكوة القوقعية
--	-------------------	---	--------------------

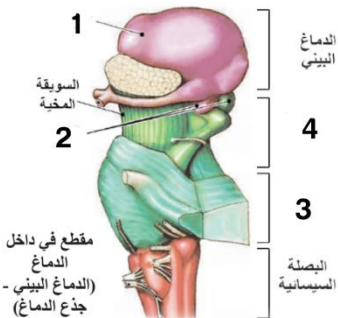
السؤال الثاني: أجب عن الأسئلة التالية:

(١) لاحظ الشكل المجاور وانقل الأرقام المحددة مع التسمية المناسبة.

(٢) حدد بدقة موقع ما يلي: (أ) المشيمية

(ب) جسر فارول (ج) عظيمات السمع (د) الغدة الدرقية

(٣) رتب بدقة مراحل آلية عمل المستقبل السمعي بدءاً من اهتزاز الغشاء القاعدي ...



السؤال الثالث: أعط تفسيراً علمياً لما يلي

- (١) ينعدم الابصار في النقطة العمياء
- (٢) لا تحوي ثمار الموز بذوراً
- (٣) يعد النقل مستقطباً في الخلية العصبية
- (٤) الألياف العصبية قبل العقدة قصيرة في القسم الودي وطويلة في القسم نظير الودي
- (٥) توصف الحساسية الجلدية بأنها نقطية

السؤال الرابع: أجب عن الأسئلة التالية

(١) ماذا ينتج عن: أ- اجتماع الإحساس الشمي مع الإحساس الذوقي للمادة

ب - زوال استقطاب الغشاء قبل المشبكي

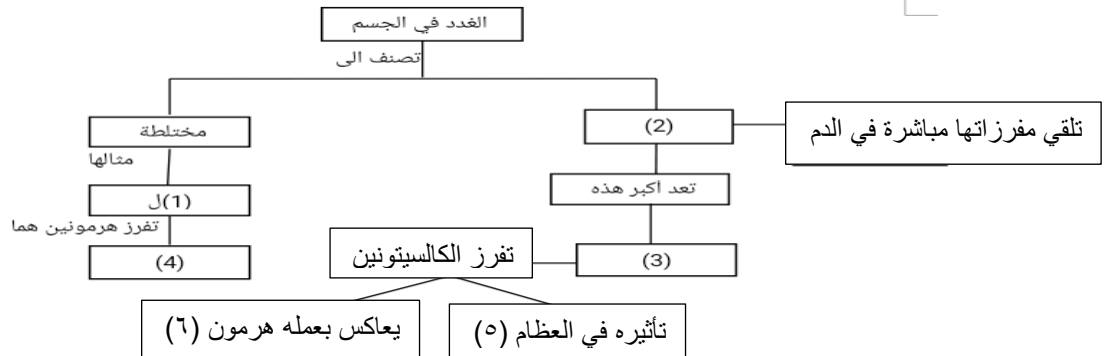
ج - زيادة افراز هرموني T3 و T4 لدى البالغين

(٢) كيف يتولد الأحساس بروية لون معين في القشرة المخية

(٣) اذكر وظيفة واحدة لما يلي: أ - السائل الدماغي الشوكي ب - الميلانين

ج - هرمون PTH

السؤال الخامس: أكمل المخطط التالي بما يناسب كل رقم .



السؤال السادس: قارن بين كل ما يلي

(١) مشابك التنبيه ومشابك التثبيط من حيث النواقل الكيميائية العصبية وشكل المنحني على شاشة الأوسيلوسكوب

(٢) القناة الدهليزية والقناة القوقعية من حيث الموقع والسائل الذي يملأ كل منهما

السؤال السابع: ادرس الحالة التالية: رجع أحمد من العمل متعباً وجائعاً وعندما دخل منزله شم رائحة الطعام الشهية قادمة من المطبخ فشعر

بزيادة افراز اللعاب في فمه

والمطلوب:

(١) ماذا أسمى هذا الفعل المنعكس ولماذا

(٢) رتب عناصر هذه القوس الانعكاسية

(٣) لماذا يعد هذا المنعكس مهم في عملية الهضم

(٤) ما تأثير القسم نظير الودي على افراز العصارات الهاضمة.