

مذاكرة علم الاحياء ((الوحدة الثانية تكاثر الإنسان))

المدرس: د . عبدالله عكش

الاسم :
المدة : ساعتين ونصف

السؤال: اختر الأول الإجابة الصحيحة:

(١) يبلغ عدد الأنابيب المنوية لدى الرجل تقريباً

250 (أ)	500 (ب)	800 (ج)	1600 (د)
---------	---------	---------	----------

(٢) الصيغة الصبغية للخلية المنوية الثانوية

1n (أ)	2n (ب)	3n (ج)	4n (د)
--------	--------	--------	--------

(٣) يحث الخلايا البينية على افراز التستوسترون

GnRH (أ)	LH (ب)	FSH (ج)	التستوسترون (د)
----------	--------	---------	-----------------

(٤) تشرف على صنع بروتين خاص ينشط تحول بداء المنسل الى خصية

SYR (أ)	SRY (ب)	AMH (ج)	التستوسترون (د)
---------	---------	---------	-----------------

(٥) يبدأ تشكل الأعراس الأنثوية

عند البلوغ (أ)	منذ ولادة الأنثى (ب)	قبل ولادة الأنثى (ج)	كل ما سبق صحيح (د)
----------------	----------------------	----------------------	--------------------

(٦) جراثيم اللولبية الشاحبة تسبب مرض

الإيدز (أ)	الزهري (ب)	التعقيب (ج)	المبيضات المهبلية (د)
------------	------------	-------------	-----------------------

(٧) هرمون بيتيدي يفرز من المشيمة والجسم الأصفر يزيد من مرونة الأرتفاق العاني

HCG (أ)	الاستراديول (ب)	الريلاكسين (ج)	البروستاغلاندين (د)
---------	-----------------	----------------	---------------------

(٨) في أثناء الانقسامات التي تطرأ على البيضة الملقحة..... تصل المضغعة الى مرحلة ٨ خلايا في اليوم....

الثاني (أ)	الثالث (ب)	الرابع (ج)	كل ما سبق خطأ (د)
------------	------------	------------	-------------------

(٩) بعد أن تدخل النطاف المجرى التناسلي الأنثوي تبقى قادرة على الإخصاب لمدة

(نصف ساعة - ساعتين) (أ)	(٦ - ٢٤) ساعة (ب)	(٦ - ٢٤) ساعة (ج)	كل ما سبق خطأ (د)
---------------------------	---------------------	---------------------	-------------------

(١٠) ينمو أنبوبا مولر بتأثير

AMH افراز ال (أ)	افراز التستوسترون (ب)	غياب ال AMH (ج)	غياب التستوسترون (د)
------------------	-----------------------	-----------------	----------------------

السؤال الثاني: أجب عن الأسئلة التالية:

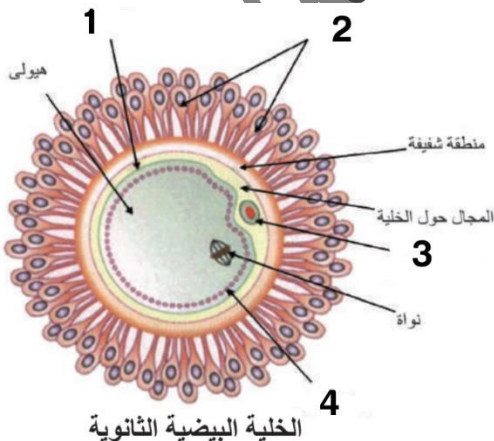
(١) لاحظ الشكل المجاور وانقل الأرقام المحددة مع التسمية المناسبة.

(٢) حدد بدقة موقع ما يلي: (أ) الجريبات

(ب) الغدتان البصليتان الاحليلتان (ج) الجسم الطرفي (د) مكان حدوث الإلقاح

(٣) رتب بدقة مراحل الإلقاح بدءاً من الاختراق وحتى

متابعة الخلية البيضية الثانوية للانقسام المنصف الثاني من دون شرح



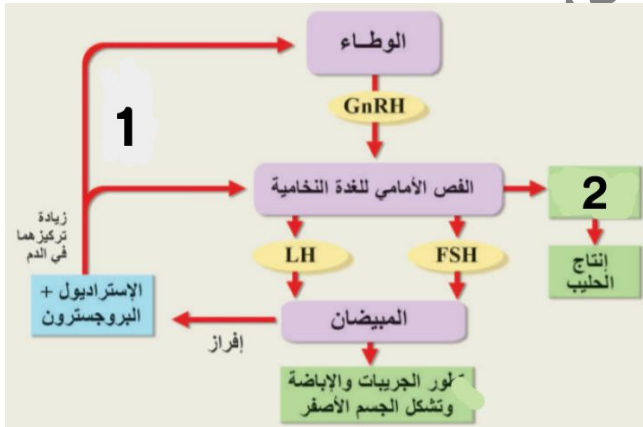
السؤال الثالث: أعط تفسيراً علمياً لما يلي

- (١) لا تكون التويطة أكبر حجماً من البيضة الملقحة
- (٢) ينمو الجريب المسيطر وحده متحولاً لجريب ناضج
- (٣) يكون عمر الخلية البيضية الثانوية مطابقاً لعمر الأنتى الصادرة عنها
- (٤) تؤثر الأشعة في الخلايا المنوية المنقسمة بشكل أكبر بكثير من المنويات
- (٥) يسبب قصور البروستات التهابات في المجرى البولي التناسلي الذكري

السؤال الرابع: أجب عن الأسئلة التالية

- (١) ماذا ينتج عن: أ- إزالة استقطاب غشاء الخلية البيضية الثانوية من -٦٠ الى +٢٠
- ب - ازدياد معدل الرشح الكبي في الكلية بنسبة ٥٠% في نهاية الشهر التاسع من الحمل
- ج - عدم الهبوط الخصيوي الي كيس الصفن
- (٢) عدد مراحل الولادة مع شرح واحدة فقط
- (٣) اذكر وظيفة واحدة لما يلي: أ- البلاسامين المنوي ب - أندروجين DHEA ج - أنزيم الأروماتاز

السؤال الخامس: لاحظ المخطط جانباً وأجب عن الأسئلة التالية



- (١) ما هي الإجابة المناسبة للرقم (١) و (٢)
- (٢) أذكر وظيفة واحدة لكل من البروجسترون والإستراديول
- (٣) متى يصل تركيز الإستروجين حداً أعظماً

السؤال السادس: قارن بين كل ما يلي

- (١) الجريب الابتدائي والجريب الأولي من حيث: الخلية الموجودة فيه وعدد طبقات الخلايا الجريبية التي تحيط بهذه الخلية
- (٢) الغشاء الأمينوسي والغشاء المحي من حيث: كيفية التشكل لكل منهما

السؤال السابع: ادرس الحالة التالية: راجع مريض طبيب الإخصاب بشكاية عدم الانجاب بالرغم من مرور فترة طويلة على زواجه وأن زوجته لا تعاني من أي مشاكل وعلم الطبيب أن المريض يعمل في فرن صهر للحديد فأخبره الطبيب أن يعاني من اضطراب في وظائف الخصية وتشكل النطاف.

والمطلوب:

- (١) ما سبب هذا الاضطراب الذي يعاني منه المريض ولماذا
- (٢) ماهي الكمية الطبيعية للسائل المنوي عند القذف بعد راحة عدة أيام وما هي درجة حموضته
- (٣) ان جسم الانسان يتعرف على النطاف على أنها خلايا غريبة لماذا لا تهاجمها خلايا المناعة برأيك؟؟؟
- (٤) ماهي العضيات التي تزود النطفة بالطاقة الضرورية لحركتها لتأمين وصولها الى مكان الاخصاب