



سندباد

مراجعة لامتحانات شهر أبريل اللغة العربية الفصل الدراسي الثاني

2025

الصف الثالث الابتدائي



(الاسم وأنواعه)

الاسم: هو ما دل على معنى في نفسه، ولم يقترن بزمن، مثل: إنسان، أو حيوان، أو نبات، أو جماد، أو مكان، أو صفة.

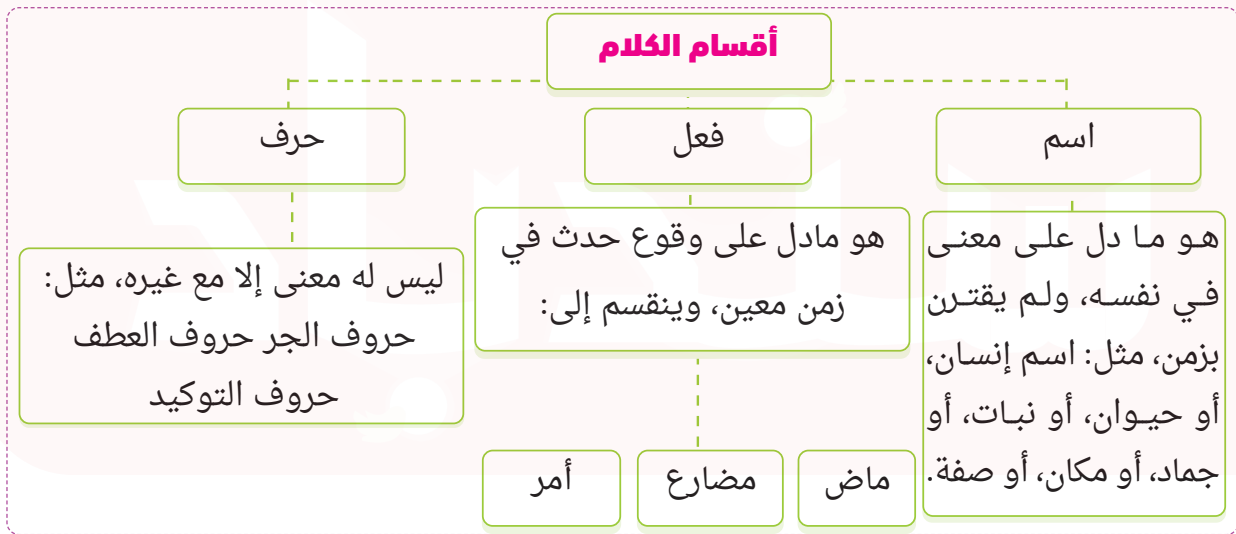
- علامات الاسم: ١ يبدأ بـ (ال) ← المعلم ٢ ينتهي بـ (تاء مربوطة) ← المعلمة
 ٣ ينتهي بـ (التنوين) ← رجلاً ٤ يدخل عليه حرف الجر ← سلمت على صديقي
 ٥ تدخل عليه حروف النداء ← يا طالب، ذاكر دروسك

(الجملة الاسمية)

الجملة الاسمية: هي الجملة التي تبدأ باسم، أو ضمير، وتؤدي معنى مفيداً.

- مثل:
 ١ خالد يتعاون مع أخيه. ٢ المعلمة تشرح الدرس. ٣ العلم نافع.

(أقسام الكلام)

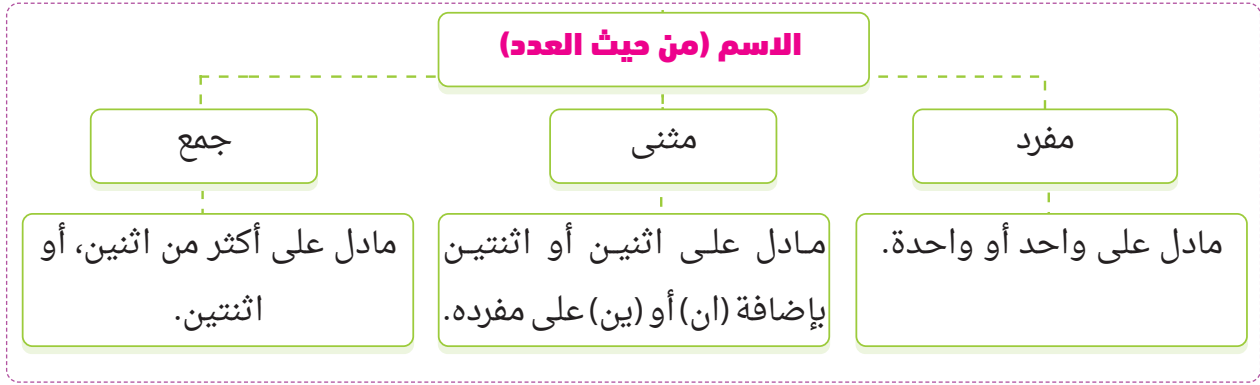


(النهايات المتماثلة)

هي كلمات لها نفس النهاية، ونفس المقطع الصوتي؛ لذلك فهي تعطي جرساً موسيقياً تُطرب له الأذن.

- مثل:
 زهور ← شهور ← خريف ← ظريف

(المفرد والمثنى والجمع)



(أسماء الإشارة)

اسم الإشارة يدل على شخص معين، أو شيء محدد، من خلال الإشارة إليه، ومنها:

- (هذا) للمفرد المذكر القريب.
- (هذه) للمفردة المؤنثة القريبة، ولجمع غير العاقل.
- (هذان) للمثنى المذكر القريب.
- (هاتان) للمثنى المؤنث القريب.
- (هؤلاء) لجمع المذكر القريب، أو المؤنث (العاقل).

ثانيًا: القواعد الإملائية

الهمزة المتطرفة

الهمزة المتطرفة هي الهمزة التي تُكتب في نهاية الكلمة؛ لذلك نقول متطرفة. ومن حالات كتابتها أن تُكتب على السطر، مثل:

- (جزاء - حذاء - ماء - سماء) ؛ لأنها: بعد مد بالألف.
- (هدوء - وضوء - قروء - مملوء) ؛ لأنها: بعد مد بالواو.
- (بطيء - يضيء - يسيء - مليء) ؛ لأنها: بعد مد بالياء.
- (جزاء - دفء - عبء - شيء) ؛ لأنها: بعد ساكن.

(ألف الوصل، وهمزة القطع)

- همزة القطع: (أ) تظهر في النطق -دائمًا- سواء أكانت في أول الجملة، أو وسطها.
 - ألف الوصل: (ا) تظهر في النطق في أول الكلام فقط، ولا تظهر في وسطه.
- إذا أردنا أن نفرق بين همزة القطع وألف الوصل: نقوم بإضافة حرف (و)، أو (ف) قبل الكلمة فإذا نطقت الهمزة تكون همزة القطع، وإن لم تُنطق تكون (ألف وصل)

نشاط ١ اختر الإجابة الصحيحة من بين الإجابات المعطاة:

- ١ صديقي رائع.
 - أ) علاء
 - ب) علاء
 - ج) على
- ٢ معلمتي فارعة.
 - أ) صفاء
 - ب) صفأ
 - ج) صفئ
- ٣ القرآن الكريم.
 - أ) أقرء
 - ب) أقرئ
 - ج) أقرأ
- ٤ يومك بذكر الله.
 - أ) ابدء
 - ب) ابدأ
 - ج) ابدئ
- ٥ يجب أن نجلس في
 - أ) هدؤ
 - ب) هدوء
 - ج) هدؤئ
- ٦ نستنشق نقياً.
 - أ) هواء
 - ب) هوأ
 - ج) هواء
- ٧ يجب بماء نظيف.
 - أ) الوضوأ
 - ب) الوضؤ
 - ج) الوضوء
- ٨ الرجل الشجاع
 - أ) جرأ
 - ب) جريء
 - ج) جرد
- ٩ تسير السلحفاة بـ
 - أ) بطئ
 - ب) بطاء
 - ج) بطأ
- ١٠ صافية.
 - أ) السماء
 - ب) السماء
 - ج) السماؤ
- ١١ نصلي في المسجد.
 - أ) العشاء
 - ب) العشائي
 - ج) العشاء
- ١٢ يعيش السمك في
 - أ) الماء
 - ب) المأ
 - ج) المائي
- ١٣ احترس من
 - أ) الخطئ
 - ب) الخطأ
 - ج) الخطاء

- ١٤ كلام الله حياتك.
- أ) يضاء ب) يضا ج) يضيء
- ١٥ الإناء بالماء.
- أ) مملؤ ب) مملوء ج) مملوأ
- ١٦ اللص من الشرطة.
- أ) اختبيء ب) اختبأ ج) اختبئ
- ١٧ الجمل سفينة
- أ) الصحراً ب) الصحرائ ج) الصحراء
- ١٨ المصباح
- أ) مضاً ب) مضيء ج) مضء
- ١٩ شهية.
- أ) الغذاء ب) الغذأ ج) الغذء
- ٢٠ أشعر في حضن أمي.
- أ) بدفاً ب) بدفاء ج) بدفئ
- ٢١ دعت المدرسة للاجتماع السنوي.
- أ) الآباء ب) الأبأ ج) الأبا
- ٢٢ ترتدي الفنانة أحدث
- أ) الأزيأ ب) الأزياء ج) الأزيا
- ٢٣ هل تحب وجبة بالجزر؟
- أ) البازلأ ب) البازلئ ج) البازلء
- ٢٤ أستمتع ب..... الاحتفالية في العيد.
- أ) الأجواء ب) الأجوأ ج) الأجوا
- ٢٥ أفصّل في البيت، حتى ينتهي المطر.
- أ) البقا ب) البقاء ج) البقاإ
- ٢٦ أخي هو أقرب الناس إلى قلبي.
- أ) علاء ب) علاأ ج) علاإ
- ٢٧ كلمة «فاتن» تدل على اسم
- أ) حيوان ب) إنسان ج) جماد

- ٢٨ كلمة «الفأر» تدل على اسم
 (أ) إنسان (ب) حيوان (ج) نبات
- ٢٩ كلمة «كريم» تدل على اسم
 (أ) إنسان (ب) جماد (ج) نبات
- ٣٠ كلمة «يوسف» تدل على اسم
 (أ) إنسان (ب) حيوان (ج) نبات
- ٣١ كلمة «طاووس» تدل على اسم
 (أ) جماد (ب) مكان (ج) طائر
- ٣٢ كلمة «أب» تدل على اسم
 (أ) إنسان (ب) حيوان (ج) جماد
- ٣٣ الشجرة مثمرة. علامة الاسم المناسبة
 (أ) التنوين (ب) التاء المربوطة (ج) الاثنان معا
- ٣٤ القطة تشرب اللبن. علامة الاسم المناسبة
 (أ) ال (ب) التاء المربوطة (ج) الاثنان معا
- ٣٥ الطبيب يعالج المرضى. علامة الاسم المناسبة
 (أ) ال (ب) التنوين (ج) النداء
- ٣٦ يا أحمد، اشرب اللبن. علامة الاسم المناسبة
 (أ) الجر (ب) النداء (ج) التنوين
- ٣٧ الأسد حيوان مفترس. علامة الاسم المناسبة
 (أ) التنوين (ب) النداء (ج) التاء المربوطة
- ٣٨ تفوقت فاطمة في الامتحان. علامة الاسم المناسبة
 (أ) الجر (ب) النداء (ج) التنوين
- ٣٩ محمد يحب الموز. علامة الاسم المناسبة
 (أ) ال (ب) التنوين (ج) الجر
- ٤٠ قامت أمي بعصر المانجو. علامة الاسم المناسبة
 (أ) الجر (ب) التنوين (ج) النداء
- ٤١ يا مي، اکتبي الواجب. علامة الاسم المناسبة
 (أ) التنوين (ب) النداء (ج) الجر

- ٤٢ ثمرة البطيخ كروية. علامة الاسم المناسبة
- أ) التاء المربوطة (ب) ال (ج) التنوين
- ٤٣ الصور القديمة تحمل ذكريات جميلة. علامة الاسم المناسبة
- أ) التنوين (ب) النداء (ج) الجر
- ٤٤ كرة القدم لعبة شعبية. علامة الاسم المناسبة
- أ) التنوين (ب) النداء (ج) الجر
- ٤٥ أختي هي أقرب الناس لقلبي. علامة الاسم المناسبة
- أ) الجر (ب) التنوين (ج) النداء
- ٤٦ نضع الطعام في الإناء. علامة الاسم المناسبة
- أ) ال (ب) التنوين (ج) الجر
- ٤٧ صوت القطة يسمى مواء. علامة الاسم المناسبة
- أ) التنوين (ب) الجر (ج) النداء
- ٤٨ مكتبة المدرسة تحتوي على كتب كثيرة. علامة الاسم المناسبة
- أ) التاء المربوطة (ب) ال (ج) التنوين
- ٤٩ أحب سماع صوت البلبل. علامة الاسم المناسبة
- أ) التنوين (ب) الجر (ج) ال
- ٥٠ وقف التلاميذ أمام المعلم. علامة الاسم المناسبة
- أ) ال (ب) التنوين (ج) التاء المربوطة
- ٥١ قمت برحلة إلى مدينة سيناء. علامة الاسم المناسبة
- أ) الجر (ب) التنوين (ج) الاثنان معا
- ٥٢ زيت الزيتون من الزيوت الصحية. علامة الاسم المناسبة
- أ) ال (ب) التنوين (ج) النداء
- ٥٣ الجملة الاسمية هي التي تبدأ بـ
- أ) اسم (ب) فعل (ج) حرف
- ٥٤ مصر بلد الأمن والأمان. نوع الجملة
- أ) اسمية (ب) فعلية
- ٥٥ الفهد يجري بسرعة كبيرة. نوع الجملة
- أ) اسمية (ب) فعلية

- ٥٦ المروحة تطف الجوّ. نوع الجملة.....
 (أ) اسمية (ب) فعلية
- ٥٧ أشرف يساعد أصدقاءه. نوع الجملة.....
 (أ) اسمية (ب) فعلية
- ٥٨ هند تقرأ قصة. نوع الجملة.....
 (أ) اسمية (ب) فعلية
- ٥٩ التعاون سر النجاح. نوع الجملة.....
 (أ) اسمية (ب) فعلية
- ٦٠ للحصان أربعة أرجل. نوع الجملة.....
 (أ) اسمية (ب) فعلية
- ٦١ حبيبة تحب الفواكه. نوع الجملة.....
 (أ) اسمية (ب) فعلية
- ٦٢ اللاعب أحرز هدف الفوز. نوع الجملة.....
 (أ) اسمية (ب) فعلية
- ٦٣ الأسد يأكل اللحوم. نوع الجملة.....
 (أ) اسمية (ب) فعلية
- ٦٤ أيمن كتب الواجب. نوع الجملة.....
 (أ) اسمية (ب) فعلية
- ٦٥ الفواكه طعامها لذيذ. نوع الجملة.....
 (أ) اسمية (ب) فعلية
- ٦٦ المهندس أسهم في بناء المصنع. نوع الجملة.....
 (أ) اسمية (ب) فعلية
- ٦٧ أختي تلعب معي. نوع الجملة.....
 (أ) اسمية (ب) فعلية
- ٦٨ أسوان مدينة جميلة. نوع الجملة.....
 (أ) اسمية (ب) فعلية
- ٦٩ احتفل الأهالي بافتتاح الحديقة العامة. نوع الجملة.....
 (أ) اسمية (ب) فعلية
- ٧٠ نهر النيل أطول أنهار العالم. نوع الجملة.....
 (أ) اسمية (ب) فعلية

- ٧١ الصبار ينمو في الصحراء. نوع الجملة
 (أ) اسمية (ب) فعلية
- ٧٢ الطبيعة تعالج المرض. نوع الجملة
 (أ) اسمية (ب) فعلية
- ٧٣ انتبه أمامك صخرة. تبدأ الكلمة بـ
 (أ) ألف وصل (ب) همزة قطع
- ٧٤ امتلاً الإناء على آخره. تبدأ الكلمة بـ
 (أ) ألف وصل (ب) همزة قطع
- ٧٥ أحمد و إيهاب صديقان. تبدأ الكلمة بـ
 (أ) ألف وصل (ب) همزة قطع
- ٧٦ الشمس مشرقة. تبدأ الكلمة بـ
 (أ) ألف وصل (ب) همزة قطع
- ٧٧ ما اسم أبيك؟ تبدأ الكلمة بـ
 (أ) ألف وصل (ب) همزة قطع
- ٧٨ أخذت الهدية من أبي. تبدأ الكلمة بـ
 (أ) ألف وصل (ب) همزة قطع
- ٧٩ دخل المتسابقون أرض الملعب. تبدأ الكلمة بـ
 (أ) ألف وصل (ب) همزة قطع
- ٨٠ أنا تلميذ ماهر. تبدأ الكلمة بـ
 (أ) ألف وصل (ب) همزة قطع
- ٨١ استعرت الكتاب من المكتبة. تبدأ الكلمة بـ
 (أ) ألف وصل (ب) همزة قطع
- ٨٢ قرأت موسوعة عن القارات السبع. تبدأ الكلمة بـ
 (أ) ألف وصل (ب) همزة قطع
- ٨٣ أقول الحق دائماً. تبدأ الكلمة بـ
 (أ) ألف وصل (ب) همزة قطع
- ٨٤ لا أستطيع النوم؛ فبالى مشغول. تبدأ الكلمة بـ
 (أ) ألف وصل (ب) همزة قطع
- ٨٥ أمي في إعداد الطعام.
 (أ) أساعد (ب) أساعد

٨٦ التلميذ بدروسه.

أ) أهتم ب) اهتم

٨٧ أعبّر الطريق عندما تكون المرور خضراء.

أ) إشارة ب) إشارة

٨٨ هناك من الكتاب مفقودة.

أ) أجزاء ب) أجزاء

٨٩ ذهبت المدرسة بالدراجة.

أ) الى ب) إلى

٩٠ الأهل في بيت جدي.

أ) اجتمع ب) اجتمع

٩١ الضوضاء.

أ) أكره ب) اكره

٩٢ إلى جدي وحكاياتها الممتعة.

أ) اشتقت ب) اشتقت

٩٣ نזור المريض ونتمنى له

أ) أشفاء ب) الشفاء

٩٤ قلماً جديداً.

أ) اشترت ب) أشتريت

٩٥ يحتاج الرضيع للرعاية.

أ) اسم ب) فعل ج) حرف

٩٦ نلعب كرة القدم في النادي.

أ) اسم ب) فعل ج) حرف

٩٧ الأسد ملك الغابة.

أ) اسم ب) فعل ج) حرف

٩٨ كتب المعلم الدرس.

أ) اسم ب) فعل ج) حرف

٩٩ أعيش في عمارة مكونة من طابقين.

أ) اسم ب) فعل ج) حرف

١٠٠ وجد أبي حلاً للمشكلة.

أ) اسم ب) فعل ج) حرف

١٠١ رسمت لوحة جميلة.

أ اسم

ب فعل

ج حرف

١٠٢ فكر أخي وقال وجدتها.

أ اسم

ب فعل

ج حرف

١٠٣ نم مبكرًا.

أ اسم

ب فعل

ج حرف

١٠٤ صلى محمد في المسجد.

أ اسم

ب فعل

ج حرف

١٠٥ اختارت البنات الرسم.

أ اسم

ب فعل

ج حرف

١٠٦ توصلنا لحل المشكلة.

أ اسم

ب فعل

ج حرف

١٠٧ زرع أحمد شجرة.

أ اسم

ب فعل

ج حرف

١٠٨ اختار أحمد اللون الأحمر.

أ اسم

ب فعل

ج حرف

١٠٩ (هذه) اسم إشارة للمفرد.....

أ المذكر

ب المؤنث

ج المؤنث والجمع غير العاقل

١١٠ لاعبان ماهران.

أ هذا

ب هاتان

ج هذان

١١١ موظف متعاون.

أ هذا

ب هذه

ج هؤلاء

١١٢ تلميذة مجتهدة.

أ هذا

ب هذه

ج هؤلاء

١١٣ معلمون نشيطون.

أ هؤلاء

ب هذان

ج هاتان

١١٤ رسامتان مبدعتان.

أ هذان

ب هاتان

ج هؤلاء

١١٥ عسافير جميلة.

أ هذا

ب هذه

ج هؤلاء

- ١١٦ فنجان قهوة. (أ) هذا (ب) هذه (ج) هؤلاء
- ١١٧ صديقات مخلصات. (أ) هاتان (ب) هؤلاء (ج) هذان
- ١١٨ فنانون يرسمون. (أ) هؤلاء (ب) هذان (ج) هاتان
- ١١٩ طفل مبتكر. (أ) هذا (ب) هذه (ج) هؤلاء
- ١٢٠ طبيبان رحيمان مع المرضى. (أ) هذه (ب) هذا (ج) هذان
- ١٢١ ألوان جميلة ومعبرة. (أ) هذا (ب) هذه (ج) هؤلاء
- ١٢٢ جنود شجعان. (أ) هذا (ب) هذه (ج) هؤلاء
- ١٢٣ المعلوماتان سهلتان. (أ) هاتان (ب) هذان (ج) هؤلاء
- ١٢٤ تلاميذ محبوبون. (أ) هاتان (ب) هذان (ج) هؤلاء
- ١٢٥ عاملان مجدان. (أ) هذا (ب) هذان (ج) هؤلاء
- ١٢٦ عاملتان مخلصتان. (أ) هاتان (ب) هذان (ج) هؤلاء
- ١٢٧ عازفات بارعات. (أ) هاتان (ب) هذه (ج) هؤلاء
- ١٢٨ أسود مفترسة. (أ) هذا (ب) هذه (ج) هؤلاء
- ١٢٩ تلميذات متقاربات. (أ) هاتان (ب) هذان (ج) هؤلاء
- ١٣٠ مدرسة متميزة. (أ) هذا (ب) هذه (ج) هؤلاء

١٣١ قلم جديد.

أ هذا
 ب هذه
 ج هؤلاء

١٣٢ فراشتان جميلتان.

أ هاتان
 ب هذان
 ج هؤلاء

١٣٣ مهندستان بارعتان.

أ هاتان
 ب هذان
 ج هؤلاء

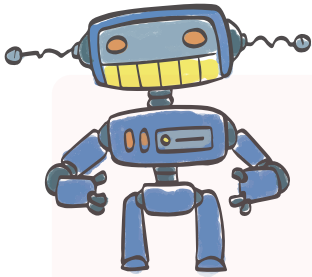
١٣٤ حجرتان نظيفتان.

أ هاتان
 ب هذان
 ج هؤلاء

نشاط التعبير الكتابي

نشاط ١ اقرأ الإعلان وأكمل بالكلمات المناسبة، ثم أكمل

(طبخ - الأعمال المنزلية - حياتك - الوقت الكافي)



تعلن شركة الصحوة عن إنتاج إنسان آلي يقوم بأداء بسهولة ويسر.
 فإذا تعبت من الأعمال المنزلية من وتنظيف،
 وليس لديك لعمل كل هذه الأعمال، فعليك بشراء
 هذا المنتج الذي سييسر لك

الإعلان عن:

الفئة المستهدفة: (الرجال - السيدات - الأطفال)

أهمية المنتج:

ما السبب، أو الدافع الذي سيجعل الأمهات، أو السيدات يقبلن على شراء هذا المنتج؟

نشاط ٢ اقرأ، ثم أجب:

النحلة من الحشرات النافعة التي لها العديد من الفوائد، فهي المسؤولة عن إنتاج العسل وشمع العسل، ويشتهر النحل بالنشاط والاجتهاد في العمل، يقوم النحل بامتصاص الرحيق من الأزهار، ثم ينتج منه العسل الطبيعي الذي فيه شفاء للناس. ما أجمل النحل! وما أكثر فائدته!

- ✦ الجملة الافتتاحية هي:
- ✦ الذي يشتهر به النحل:
- ✦ أهمية النحل:
- ✦ جملة للتعجب من جمال النحل:

نشاط ٣ اقرأ كل جملة من الجمل الافتتاحية التالية، واكتب نوعها:

(سؤال تشويقي - جملة تعريفية - مشاعر)

- ١ القطن من نباتات المناطق التي تتميز بالجو الحار
- ٢ هل فكرتم من قبل كيف تُصنع ملابسنا؟
- ٣ ما أجمل منظر القطن في الحقول! فهو يبعث البهجة في النفوس

نشاط ٤ اقرأ الفقرة الإقناعية الآتية، ثم حللها إلى عناصرها الأساسية:

مسابقة القراءة

أريد الاشتراك في مسابقة القراءة؛ لأنني أحب القراءة جداً، فأبي علمني القراءة ونصحني أن أحرص عليها؛ لأنها غذاء العقل والروح، والقراءة تمنحنا فرصة لمعرفة المزيد عن العالم، وتتيح لنا الاطلاع على تجارب وفكر وثقافات مختلفة، كما أنها تحفز العقل، وتنشط التفكير النقدي والتحليلي، مما يساعد على تطوير مهارات حل المشكلات واتخاذ القرارات، ولكل هذه الأسباب أريد الاشتراك في هذه الدورة.

تحليل عناصر الفقرة الإقناعية

.....	العنوان
.....	الرأي
.....	الأسباب المقنعة
.....	تأكيد الرأي
.....	تسلسل الفكر
.....	عدد الكلمات: (١٠٠-٥٠)
.....	علامات الترقيم

نشاط ١ اقرأ، ثم أجب:

كان هناك صندوق صغير جميل مخبأ في أعماق خزانة الجد، كلما فتحته أشعر برائحة الزمن الجميل، حيث وجدت بداخله قطعًا ثمينة من الماضي: بطاقات بريدية قديمة، وصورًا عائلية، وساعات يد قديمة. ولكن أكثر، ما يميز هذا الصندوق أنه كان يحتفظ بالذكريات، فعندما تأخذ إحدى هذه القطع، وتلامسها يبدأ عقلك بالرحيل إلى الماضي. الصندوق ليس مجرد صندوق، إنه عبارة عن بوابة تقودك إلى عوالم زمنية مختلفة؛ حيث يمكنك الاستمتاع بقصص الأجداد واستحضار ذكريات الزمن الجميل.

أ هات من الفقرة السابقة:

(ذات طول - ذات قيمة - ذات ضرر)

(الهدوء - الجلوس - البقاء)

(القاطع - القطعة - القطوع)

١ مرادف (ثمينة):

٢ مضاد (الرحيل):

٣ مفرد (القطع):

ب- ما أكثر ما يميز صندوق الذكريات؟

ج- استخراج من الفقرة السابقة:

٢ حرف جر:

٤ لامًا شمسية:

١ فعلًا، وبين نوعه:

٣ لامًا قمرية:

نشاط ٢ اقرأ، ثم أجب:

العلماء العرب هم العلماء والمفكرون الذين شاركوا في علوم المعرفة في العالم العربي، وأثروا في التاريخ العربي، ومن هؤلاء العلماء (الخوارزمي - ابن بطوطة - ابن سينا - الرازي - جابر بن حيان) اهتم الخوارزمي بالرياضة، وابن بطوطة بالجغرافيا، وابن سينا بالفلسفة، والرازي بالكيمياء، وجابر بن حيان بالهندسة.

أ استخراج من الفقرة:

٢ مضاد (الجهلاء):

٤ جمع (علم):

١ معنى (ساهموا):

٣ مفرد (أبناء):

ب- بم اهتم الخوارزمي وابن بطوطة؟

ج- استخراج من الفقرة السابقة:

٢ فعلًا:

٤ حرف عطف:

٦ لامًا قمرية:

٨ مدًا بالياء:

١ اسمًا:

٣ حرف جر:

٥ لامًا شمسية:

٧ مدًا بالألف:

نشاط ٣ اقرأ، ثم أجب:

كان «مهند» متحمسًا للذهاب إلى جده، فهو كان مشغولًا بالاختبارات ولم يذهب لجده، منذ مدة طويلة وهو يحب الاستماع إلى حكايات جده الشيقة التي تسليه، وتعلمه أشياء جديدة ومفيدة.

أ استخرج من الفقرة:

- ١ معنى (متحمسًا):
- ٢ مضاد (مشغولًا):
- ٣ مفرد (أشياء):
- ٤ جمع (جد):

(فاقد الشغف - شديد الرغبة - مراهقًا)

(متفرغ - مبتكر - مجتهد)

(شيئة - شيء - مشيئة)

(جدود - أجداد - كلاهما)

ب- لماذا لم يذهب «مهند» لجده، منذ مدة طويلة؟

ج- استخرج من الفقرة السابقة:

- ١ ضميرًا:
- ٢ اسمًا موصولًا:
- ٣ فعلًا ماضيًا:
- ٤ فعلًا مضارعًا:

نشاط ٤ اقرأ، ثم أجب:

«بسة» فتاة نشيطة ومرحة، تحب اللعب، وقضاء وقت ممتع مع أصدقائها، ولكن هناك مشكلة كانت تواجهها أثناء اللعب، تتمثل في أن الجيران كانوا يشعرون بالإزعاج عندما تلعب بسة بصوت عال مع أصدقائها في مدخل العمارة. فهمت «بسة» سريعًا قواعد السلوك الجيد، والاحترام تجاه الجيران، فكانت عندما ترغب في اللعب تخرج إلى الحديقة المجاورة، بدلًا من إزعاج الجيران. وبذلك أصبحت بسة محبوبة من الجميع، بفضل سلوكها الحسن، واحترامها للجيران.

أ اختر الإجابة الصحيحة مما بين القوسين:

- ١ معنى (عالٍ):
- ٢ مضاد (الحسن):
- ٣ مفرد (الجيران):

(زائد - قليل - مرتفع)

(القبیح - السيئ - كلاهما)

(الجار - الجارية - الجوار)

ب- ما المشكلة التي واجهت «بسة»؟

ج- بم تصف «بسة»؟

د استخرج من الفقرة السابقة:

- ١ جملة اسمية:
- ٢ جملة فعلية:

في الروض وعند الشطآن
يتلألأ عند الوديان
فأنا والأرض صديقان

سأنظف دوّمًا مجلسنا
وسأحمي النهر لكي يبقى
يا رب الكون احفظ أرضي

أ اختر الإجابة الصحيحة مما بين القوسين:

١ مرادف (يتلألأ):

٢ مضاد (احفظ):

٣ مفرد (الوديان):

ب- لِمَ يحمي الشاعر النهر؟

ج- بم دعا الشاعر؟

مصر يا أم الطيابة والأصل
مصر يا أم الوادي الجديد
مصر بلادي أحبها من كل دمي وفؤادي

مصر يا أم الحضارة والعصر
مصر يا أم النيل الجديد
مصر بلادي أحبها من كل دمي وفؤادي

أ هات من الأبيات:

١ معنى (الطيبة):

٢ مضاد (أكرهها):

٣ مفرد (أمهات):

ب- بم وصف الشاعر مصر؟

القلم حائر بين السطور
أرسم وردًا فهي أطيّب العطور
فأنا مريض بحبها فمن يناديني

في حب مصر ماذا أقول
أكتب شعراً فهي الشعر المنتور
لو قلت أحبها فلن يكفيني

أ هات من الأبيات:

١ معنى (تائه):

٢ مضاد (أكره):

٣ مفرد (أشعار):

ب- صف حال القلم.

إني موصيك فلا ترحل
بنظافتنا تصبح أفضل
ونظيف الوجه هو الأجل

يا صاح تمهل لا تعجل
صحتنا سر سعادتنا
وصحيح الجسم هو الأقوى

أ اختر الإجابة الصحيحة مما بين القوسين:

- ١ مرادف (تمهل):.....
٢ مضاد (تعجل):.....
٣ جمع (الجسم):.....
ب- التعبير «وصحيح الجسم هو الأقوى» تعبير:
ج- عم يتحدث الشاعر في هذا النص؟

سندباد

اختبارات شهر أبريل

الاختبار التقييمي الأول

أولاً (التعبير الكتابي): اكتب إعلاناً عن سيارة تعمل بالطاقة الشمسية:

.....

.....

.....

.....

ثانياً (النص المعلوماتي) اقرأ الفقرة، ثم أجب:

أعيش مع أسرتي في عمارة سكنية مكونة من عشرة طوابق، وفي أول يوم من الإجازة، قررنا اللعب بأحد ممرات العمارة؛ فمساحته كبيرة، وبدأنا نلعب لعبة الاختباء، فارتفعت أصواتنا، ثم لعبنا بالكرة؛ فازدادت أصواتنا ارتفاعاً.

أ هات من الفقرة السابقة:

- ١ معنى (أدوار في البيت):
- ٢ مضاد (الظهور):
- ٣ جمع (صوت):
- ٤ مفرد (عمائر):

ب - أين لعب الأولاد لعبة الاختباء؟

ج - استخرج من الفقرة السابقة:

- ١ فعلاً مضارعاً، وهات الماضي منه:
- ٢ تنويئاً، وحدد نوعه:
- ٣ همزة متطرفة:

ثالثاً (القراءة المتحررة) اقرأ، ثم أجب:

الاهتمام بالعلم كان، ولا يزال أمراً مهماً؛ إذ لابد من الدراسة، والتعلم، والصبر، والمثابرة؛ ليتمكن الإنسان من اكتساب معرفة حقيقية، وعمل تقدم، وتطور حقيقي في البلاد، وذلك ليس بجهد يسير.

أ اختر الإجابة الصحيحة مما بين القوسين:

- ١ معنى (المثابرة):
- ٢ مضاد (صبر):
- ٣ جمع (جهد):
- ٤ مفرد (البلاد):
- (المذاكرة- المداومة- التراجع)
- (جزع- مثابرة- إجتهد)
- (جهدون- جهادات- جهود)
- (التبلد- البلد- البلدان)

ب - ما الواجب على الإنسان فعله؛ ليتمكن من اكتساب معرفة حقيقية؟

(النصوص الشعرية) اقرأ، ثم أجب (قال الشاعر أحمد معروف):

في الأرض حياة الإنسان
سأصون الأرض و أحفظها
سأنظف دوما مجلسنا

تحلو بجمال الأوطان
لن أقطف زهر البستان
في الروض وعند الشطآن

أ اختر الإجابة الصحيحة مما بين القوسين:

- ١ مرادف (تحلو):
- ٢ مضاد (أصون):
- ٣ جمع (زهرة):
- (تجمل - تتمكن - تتكبر)
- (أحافظ - أهمل - أتمكن)
- (زهور - أزهار - كلاهما)

ب استخرج من النص:

- ١ تعبيرًا مجازيًا:
- ٢ كلمات لها نفس النهاية:

ج- أجب:

عم يتحدث الشاعر في هذا النص ؟

خامسًا (الأساليب والتراكيب) أ - اختر الإجابة الصحيحة، مما بين القوسين:

- ١ أجب «علي» إجابة صحيحة. كلمة «علي»
- ٢ وقف الممثل على خشبة المسرح. كلمة «وقف»
- ٣ أحب قراءة القصص. كلمة «القصص»
- ٤ من علامات الاسم
- ٥ يحمي الجنود الوطن. كلمة «يحمي»
- (اسم- فعل - حرف)
- (اسم- فعل - حرف)
- (اسم- فعل - حرف)
- (التنوين- التاء المربوطة- كلاهما)
- (اسم- فعل - حرف)

ب- حول الجمل الاسمية إلى فعلية، والعكس:

- ١ استيقظت «حبيبة» مبكرًا.
- ٢ «بسنت» تحب عائلتها.
- ٣ أبي سافر إلى أسوان.

ج- اختر الإجابة الصحيحة مما بين القوسين:

- ١ تسير السلحفاة
- ٢ أجلس مع عائلتي على
- ٣ يجب أن السؤال قبل الإجابة
- ٤ مهم لحياة الإنسان
- ٥ شكله جميل
- (بيطء - بيطأ - بيطئ)
- (الشاطئ - الشاطأ - الشاطيء)
- (أقرء - أقرأ - أقرؤ)
- (الاطلاع- الإطلاع - الاضطلاع)
- (اللؤلؤ - اللؤلؤ - اللؤلؤ)

سادسًا (الإملاء) ضع علامة الترقيم المناسبة:

- ١ هل تحب السفر
- ٢ ما أعظم الوطن
- ٣ لم يحضر صديقي اليوم
- ٤ جاء أبي ثم عمي

سابعًا (الخط) اكتب بخط النسخ:

الاختراعات تسهل الحياة.



سندباد

الاختبار التقييمي الثاني

أولاً (التعبير الكتابي): اكتب إعلاناً عن سيارة تعمل بالطاقة الشمسية:

.....

.....

.....

.....

ثانياً (النص المعلوماتي) اقرأ الفقرة، ثم أجب:

ذات يوم، استيقظت «بسنت» من نومها، وذهبت لتبحث عن جدها عند الشرفة كعادته دائماً؛ إذ إنه يتناول كل صباح فطوره هناك، ويستمتع بالهواء المنعش، إلا أنها لم تجده هذه المرة، فتوجهت إلى غرفته، واستأذنته في الدخول.

أ هات من الفقرة السابقة:

١ معنى (كما يفعل باستمرار):

٢ مضاد (نامت):

٣ مفرد (أجداد):

ب - لماذا اعتاد الجد الجلوس في الشرفة كل صباح؟

ثالثاً (القراءة المتحررة) اقرأ الفقرة، ثم أجب:

«المقايضة هي عملية تبادل الخدمات بين الأشخاص، أو الزملاء المختلفين، ويتم تحديد قيمة كل المنتجات بالتساوي مع المنتجات الأخرى، ويمكن أن تكون المقايضة مفيدة في بعض الحالات مثل: عدم توافر النقود، أو عدم توافر منتجات معينة في السوق.»

أ هات من الفقرة السابقة:

١ معنى (محددة):

٢ مضاد (ضارة):

٣ مفرد (الأسواق):

٤ جمع (المنتج):

ب - كيف تكون المقايضة مفيدة؟

رابعاً (النصوص الشعرية) اقرأ، ثم أجب:

مصر تعلق بالحرف
حققت فينا الترف
ذاك فلاح روى
من بدايات الزمن
نحن أصحاب المهن
أرضه عبر الزمن

أ اختر الإجابة الصحيحة مما بين القوسين:

١ معنى (تعلق):

٢ مضاد (بدايات):

(ترتفع- تتأخر- تجهل)

(نهايات- أوائل- أواسط)

- ٣ جمع (الزمن):
- ٤ مفرد (الحرف):

(الأزمان - الزمنون - الزمنون)
(الحارف - الحروف - الحرفة)

ب- ما أهمية الحرف لمصر؟

ج- استخرج من الأبيات السابقة:

- ١ كلمات لها النهاية نفسها (الزمن):، و(الحرف):
- ٢ اسمًا يدل على مكان:
- ٣ اسمًا يدل على مهنة:
- ٤ تعبيرًا مجازيًا:

خامسًا (الأساليب والتراكيب) أ- اختر الإجابة الصحيحة مما بين القوسين:

- ١ الاختراعات تسهل الحياة. كلمة (الاختراعات) (اسم - فعل - حرف)
- ٢ يقرأ الطالب القصة. كلمة (يقرأ) (اسم - فعل - حرف)
- ٣ القراءة تزيد المعلومات. كلمة (القراءة) (اسم - فعل - حرف)
- ٤ وجدت القلم في الحقيبة. كلمة (في) (اسم - فعل - حرف)
- ٥ مصر غالية على أبنائها. كلمة (مصر) تدل على (إنسان - بلد - جماد)

ب- حول الجمل الاسمية إلى فعلية، والعكس:

- ١ يطير العصفور عاليًا.
- ٢ لعبت «هند» مع صديقتها.
- ٣ القراءة تثري المعلومات.

سادسًا (الإملاء):

نشاط ١ أكمل باستخدام علامة الترقيم المناسبة:

- ١ لا تلعب في الشارع
- ٢ أين وضعت الكتاب
- ٣ ما أطول البرج
- ٤ ما لون الكرة

نشاط ٢ اختر الإجابة الصحيحة، مما بين القوسين:

- ١ السلحفاة: (ألف وصل - همزة قطع)
- ٢ أنا: (ألف وصل - همزة قطع)
- ٣ أسرتي: (ألف وصل - همزة قطع)
- ٤ اهتمام: (ألف وصل - همزة قطع)

سابعًا (الخط) اكتب بخط النسخ:

تمهل قبل عبور الطريق.

الإجابات النموذجية

أولاً الأساليب والتراكيب

نشاط 1 اختر الإجابة الصحيحة من بين الإجابات المُعطاة:

- ١٠٩ د ١١٠ ج ١١١ أ ١١٢ أ
١١٣ ب ١١٤ ب ١١٥ ب ١١٦ ب
١١٧ ب ١١٨ أ ١١٩ أ ١٢٠ د
١٢١ ب ١٢٢ د ١٢٣ أ ١٢٤ د
١٢٥ ب ١٢٦ د ١٢٧ ج ١٢٨ ب
١٢٩ د ١٣٠ ب ١٣١ أ ١٣٢ د
١٣٣ أ ١٣٤ ج

التعبير الكتابي

نشاط 1

أجب بنفسك

نشاط 2

أجب بنفسك

نشاط 3

أجب بنفسك

القراءة المتحررة

نشاط 1 اقرأ، ثم أجب

أ-

١ ذات قيمة ٢ البقاء ٣ القطعة

ب- أنه يحتفظ بالذكريات

ج-

١ كان - ما مضى ٢ في
٣ الماضي ٤ الرحيل

نشاط 2 اقرأ، ثم أجب

أ-

١ شاركوا ٢ العلماء

٣ ابن ٤ علوم

ب- اهتم الخوارزمي بالرياضة واهتم ابن بطوط بالجغرافيا

ج-

١ العلماء

٢ شاركوا

٣ في

٤ و

٥ الرياضة

٦ الهندسة

٧ الرازي

٨ سينا

نشاط 3 اقرأ، ثم أجب

أ-

١ شديد الرغبة

٢ متفرغ

٣ شيء

٤ كلاهما

- ١ ب ٢ أ ٣ ج ٤ ب
٥ ب ٦ أ ٧ ج ٨ ب
٩ ب ١٠ أ ١١ ج ١٢ أ
١٣ ب ١٤ ج ١٥ ب ١٦ ب
١٧ د ١٨ ب ١٩ أ ٢٠ ب
٢١ أ ٢٢ ب ٢٣ د ٢٤ أ
٢٥ ب ٢٦ أ ٢٧ ب ٢٨ ب
٢٩ أ ٣٠ أ ٣١ د ٣٢ أ
٣٣ أ ٣٤ ج ٣٥ أ ٣٦ ب
٣٧ أ ٣٨ أ ٣٩ أ ٤٠ أ
٤١ ب ٤٢ أ ٤٣ أ ٤٤ أ
٤٥ أ ٤٦ أ ٤٧ أ ٤٨ أ
٤٩ د ٥٠ أ ٥١ د ٥٢ أ
٥٣ أ ٥٤ أ ٥٥ أ ٥٦ أ
٥٧ أ ٥٨ أ ٥٩ أ ٦٠ أ
٦١ أ ٦٢ أ ٦٣ أ ٦٤ أ
٦٥ أ ٦٦ أ ٦٧ أ ٦٨ أ
٦٩ ب ٧٠ أ ٧١ أ ٧٢ أ
٧٣ أ ٧٤ أ ٧٥ ب ٧٦ أ
٧٧ أ ٧٨ أ ٧٩ ب ٨٠ ب
٨١ أ ٨٢ أ ٨٣ ب ٨٤ ب
٨٥ أ ٨٦ ب ٨٧ ب ٨٨ أ
٨٩ ب ٩٠ ب ٩١ أ ٩٢ ب
٩٣ ب ٩٤ أ ٩٥ أ ٩٦ ب
٩٧ أ ٩٨ ب ٩٩ ب ١٠٠ أ
١٠١ ب ١٠٢ د ١٠٣ ج ١٠٤ د
١٠٥ أ ١٠٦ ج ١٠٧ ب ١٠٨ ب

الإجابات النموذجية

الاختبار التقييمي الأول

أولاً (التعبير الكتابي):

أجب بنفسك.

ثانياً (النص المعلوماتي) اقرأ الفقرة، ثم أجب:

أ هات من الفقرة السابقة:

- ١ طوابق ٢ الاختباء ٣ أصوات ٤ عمارة

ب- بأحد ممارات العمارة

- ج- ١ أعيش ٢ ارتفاعاً - تنوين بالفتح ٣ الاختباء

ثالثاً (القراءة المتحررة) اقرأ الفقرة، ثم أجب:

أ اختر الإجابة الصحيحة مما بين القوسين:

- ١ المتداومة ٢ جزع ٣ جهود ٤ البلد

ب- يجب على الإنسان الدراسة والتعلم والصبر والمثابرة

رابعاً (النص الشعري):

- أ- ١ تجمل ٢ أهمل ٣ كلاهما

- ب- ١ أصون الأرض وأحفظها ٢ البستان - الأوطان
ج- يتحدث عن الأرض

خامساً (القواعد النحوية) استخرج من النص:

أ-

- ١ اسم ٢ فعل

- ٣ اسم ٤ كلاهما

- ٥ فعل

ب-

- ١ حبيبة استيقظت مبكراً ٢ تحب بسنت عائلتها

- ٣ سافر أبي إلى أسوان

- ج- ١ ببطء ٢ الشاطيء

- ٣ أقرأ ٤ الاطلاع

- ٥ اللؤلؤ

سادساً اكتب ما يملى عليك:

- ١ ؟ ٢ ! ٣ . ٤ ، - .

سابعاً (الخط) اكتب بخط النسخ:

أجب بنفسك

ب- لأنه كان مشغولاً بالاختبارات

- ج- ١ هو ٢ التي
٣ كان ٤ يحب

نشاط ٤ اقرأ، ثم أجب

أ-

- ١ مرتفع ٢ كلاهما ٣ الجار

ب- تتمثل في أن الجيران كانوا يشعرون بالإزعاج عندما تلعب بسمة

بصوت عال مع أصدقائها في مدخل العمارة

ج- أصفها بأنها ذات أخلاق كريمة

- د- ١ بسمة فتاة نشيطة ٢ تحب اللعب

رابعاً النصوص الشعرية

نشاط ١ اقرأ، ثم أجب

أ-

- ١ يلمع ٢ أهمل ٣ الوادي

ب- لكي يبقى يتلألأ عند الوديان

ج- دعا الله أن يحفظ أرضه

نشاط ٢ اقرأ، ثم أجب

أ-

- ١ الطيابة ٢ أحبها ٣ أم

ب- بأنها أرض الحضارة والعصر وأم الطيابة والأصل

نشاط ٣ اقرأ، ثم أجب

أ-

- ١ حائر ٢ أحب ٣ شعر

ب- حائر بين السطور

نشاط ٤ اقرأ، ثم أجب

أ-

- ١ اهدأ ٢ تمهل ٣ الأجسام

ب- حقيقي

ج- عن الصحة

الإجابات النموذجية

الادختبار التقييمي الثاني

أولاً (التعبير الكتابي):
أجب بنفسك.

ثانياً (النص المعلوماتي) اقرأ الفقرة، ثم أجب:

أ هات من الفقرة السابقة:

١ كعادته ٢ استيقظت ٣ جد

ب- لأنه يتناول كل صباح فطوره بها

ثالثاً (القراءة المتحررة) اقرأ الفقرة، ثم أجب:

أ اختر الإجابة الصحيحة مما بين القوسين:

١ معينة ٢ مفيدة

٣ السوق ٤ المنتجات

ب- هي عملية تبادل الخدمات بين الأشخاص، أو الزملاء المختلفين، ويتم

تحديد قيمة كل المنتجات بالتساوي مع المنتجات الأخرى

ج- أن يصنع مجلة حائط مدرسية للتعريف بفوائد الرياضة

رابعاً (النص الشعري):

أ- ١ ترتفع ٢ نهايات ٣ الأزمان ٤ الحرفة

ب- تعلق مصر بالحرف

ج- ١ المرض - الترف ٢ مصر

٣ فلاح ٤ مصر تعلق بالحرف

خامساً (الأساليب والتركييب)

اختر الإجابة الصحيحة مما بين القوسين:

١ اسم ٢ فعل ٣ اسم

٤ اسم ٥ بلد

ب- ١ العصفور يطير عاليًا ٢ هند لعبت مع صديقاتها

٣ تثري القراءة العقول

سادساً اكتب ما يملأ عليك:

أ- ١ . ٢ ؟ ٣ ! ٤ !

ب- ١ ألف الوصل ٢ همزة القطع

٣ همزة القطع ٤ ألف الوصل

سابعاً (الخط) اكتب بخط النسخ:

أجب بنفسك



تم تحميل الملف من
موقع وتطبيق مذكرات جاهزة
mozkratgahza.com