

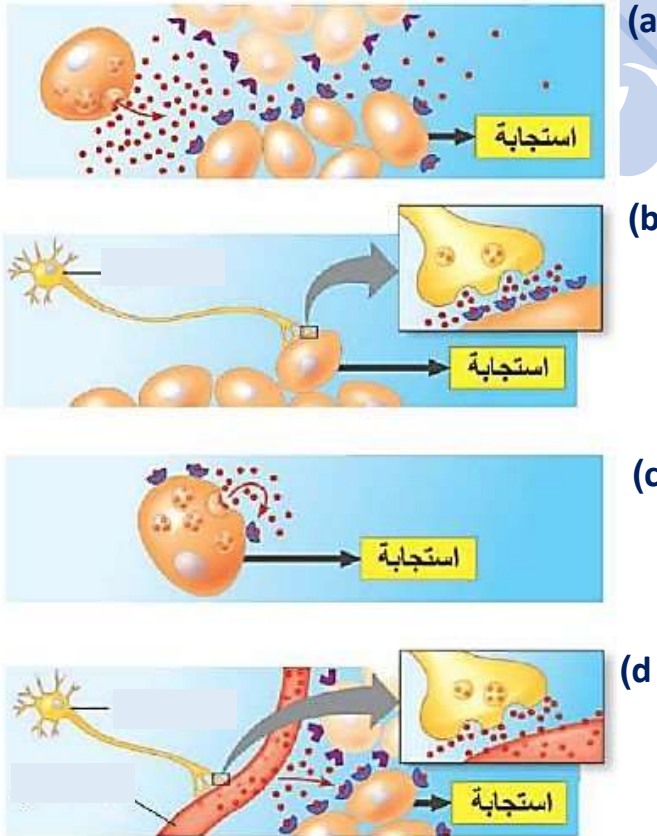
3- نقص إفراز إحدى هرمونات الخلية ذات الرقم (2) عند البالغ ينتج عنه:

- (a) داء غريفز
- (b) العملاقة
- (c) زيادة الوزن
- (d) التخلف العقلي

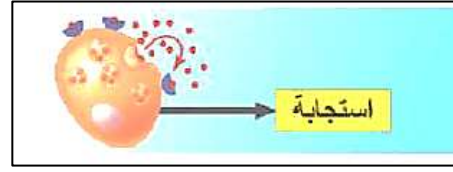
4- العنصر الكيميائي الذي يرتبط مع الرقم (3) لإنتاج الهرمونات:

- (a) الزنك
- (b) اليود
- (c) الفوسفور
- (d) المغنسيوم

5- يعتبر هرمون ADH إشارة بين خلوية توافق الشكل:

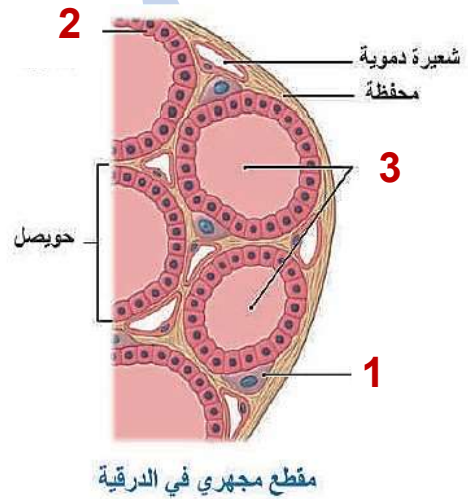


1- يتوافق الشكل الآتي مع إحدى الإشارات بين الخلية الآتية:



- (a) الأنسولين
- (b) الأوكسيتوسين
- (c) الأستروجين
- (d) التيروكسين

بالاستعانة بالشكل الآتي اجب عن الأسئلة 2-3-4:



2- إحدى الهرمونات الآتية يفرز من الخلية رقم (1):

- (a) التيروكسين
- (b) الكالسيتونين
- (c) الباراثورمون
- (d) ثلاثي يود التيرونين

الثالث الثانوي العلمي

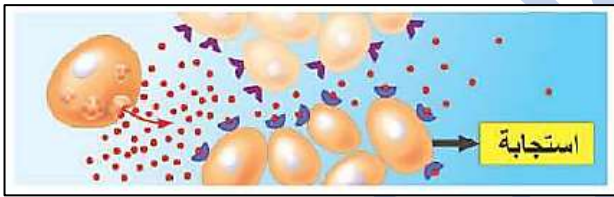
7- إحدى المجموعات الهرمونية الآتية آلية عملها تتوافق مع هذا الشكل:

- (a) التيروكسين/الأنسولين
- (b) الدوبامين/الغلوكاغون
- (c) الكورتيزول / MSH
- (d) الألدوستيرون / TRH

8- يمثل الرسول الثاني بالمسمى رقم:

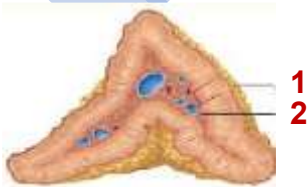
- 1 (a)
- 2 (b)
- 3 (c)
- 4 (d)

9- يتوافق الشكل الآتي مع إحدى الإشارات بين الخلية الآتية:



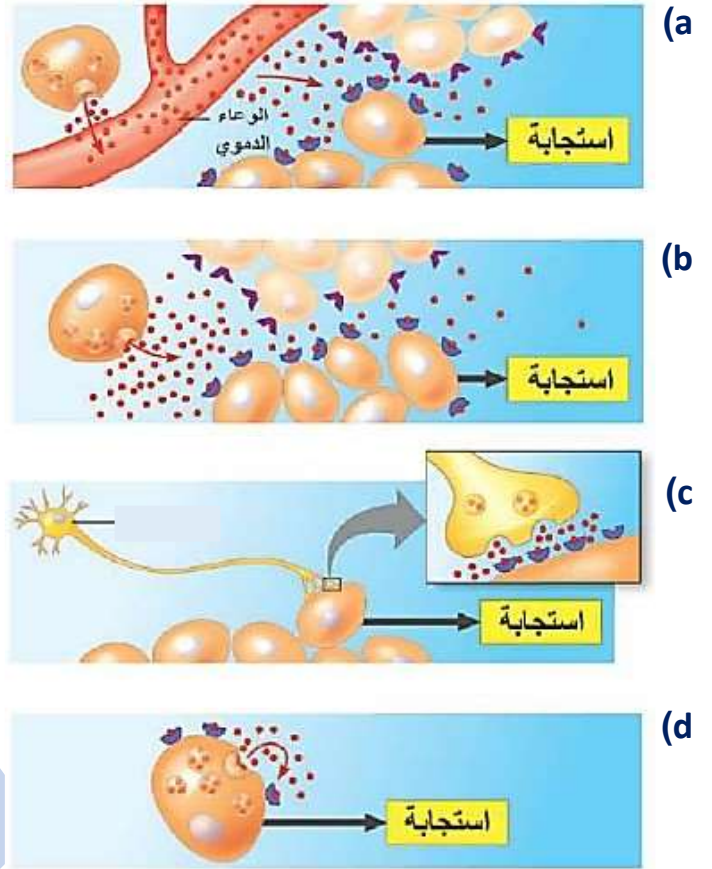
- (a) الأستيل كولين.
- (b) الأستروجين
- (c) الغاسترين
- (d) التيروكسين

10- الهرمون المفرز من البنية رقم (2):

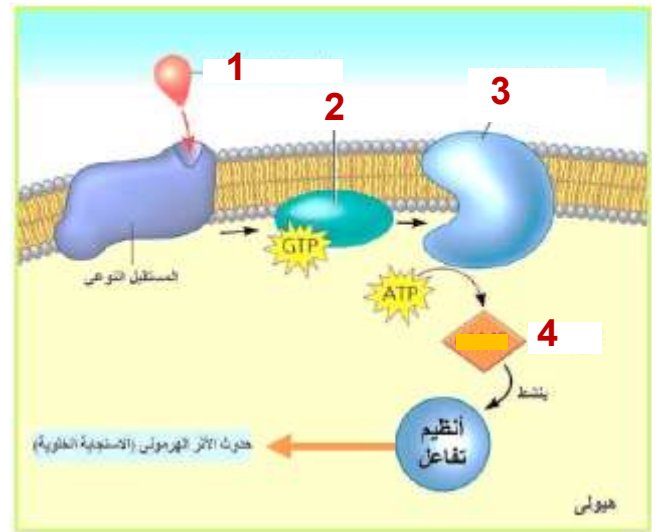


- (a) الدوبامين
- (b) الأستروجين
- (c) التستوسترون
- (d) الكورتيزول

6- يعتبر هرمون TSH إشارة بين خلوية توافق الشكل:

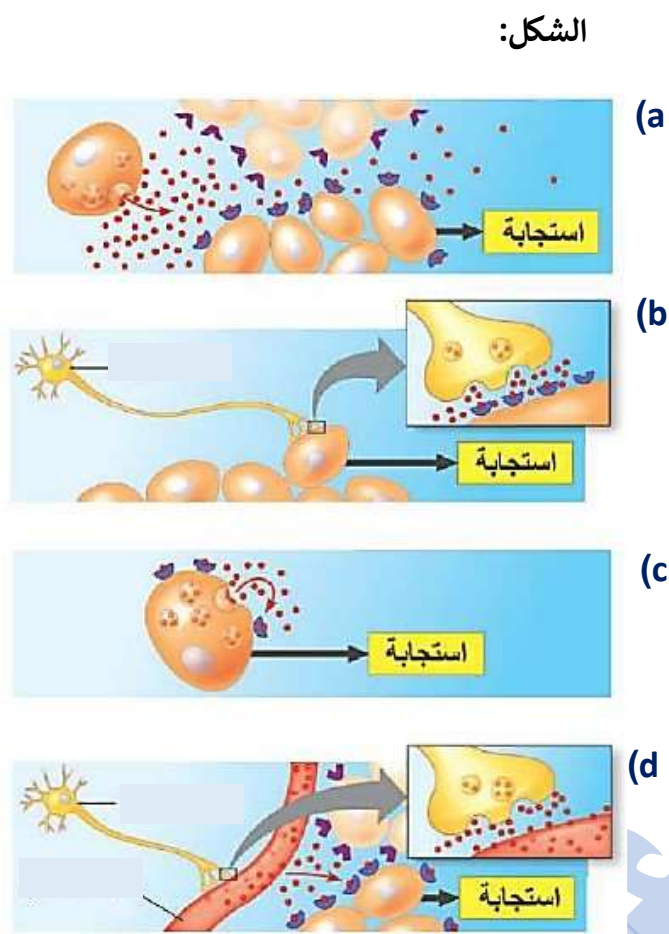


استعن بالشكل الآتي للإجابة عن الأسئلة 7-8:

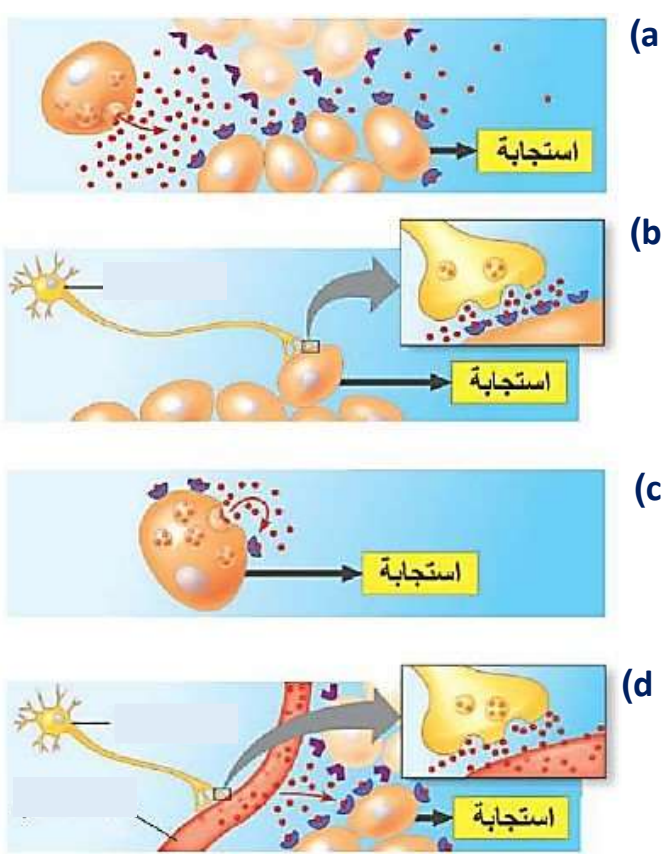


الثالث الثانوي العلمي

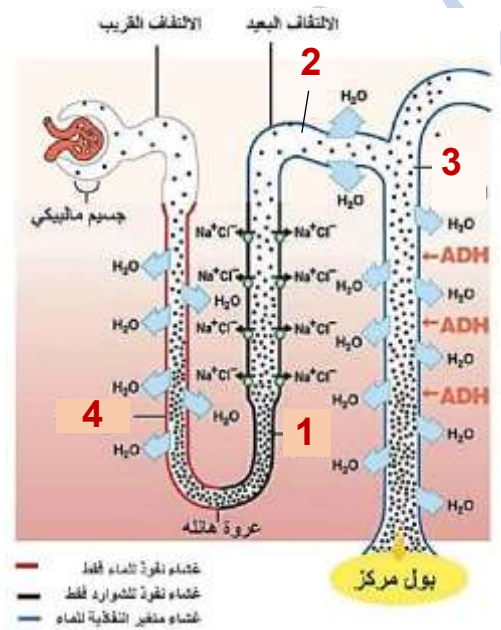
13- يعتبر الأدرينالين هرموناً عندما يتوافق مع الشكل:



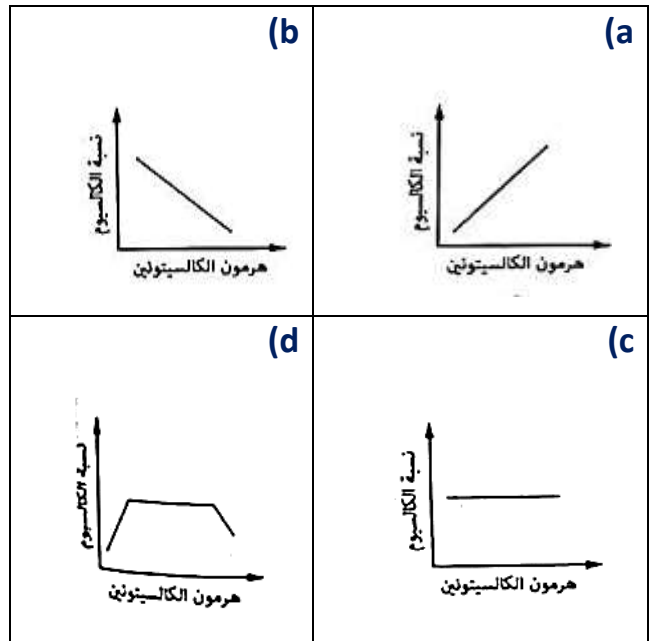
11- يوافق الأستيل كولين كإشارة بين خلوية الشكل:



14- يؤثر هرمون ADH في البنية ذات الرقم:



12- إحدى الخطوط البيانية الآتية تصف العلاقة بين تركيز كالسيوم الدم وهرمون الكالسيتونين:



4 (d) 3 (c) 2 (b) 1 (a)

18- يتوافق الرقم (4) مع إحدى البنى الآتية:

- (a) الأنابيب البولية
- (b) الرحم
- (c) الوطاء
- (d) العظام

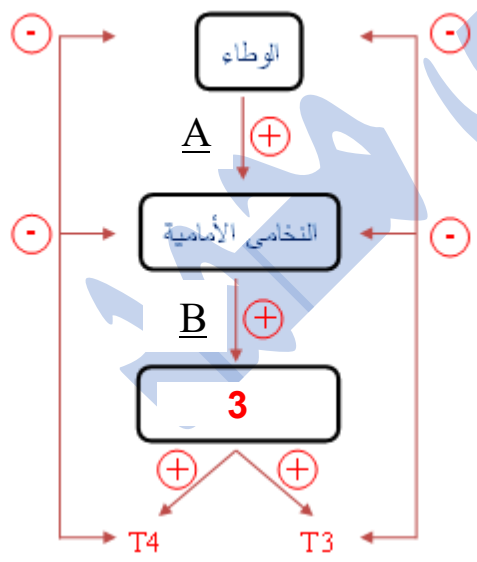
19- يوافق الشكل الآتي خلل في إحدى الغدد الآتية:



- (a) النخامة الأمامية (b) الدرقية
- (c) جارات الدرق (d) الكظر

20- بالاستعانة بالشكل الآتي أي العبارات الآتية

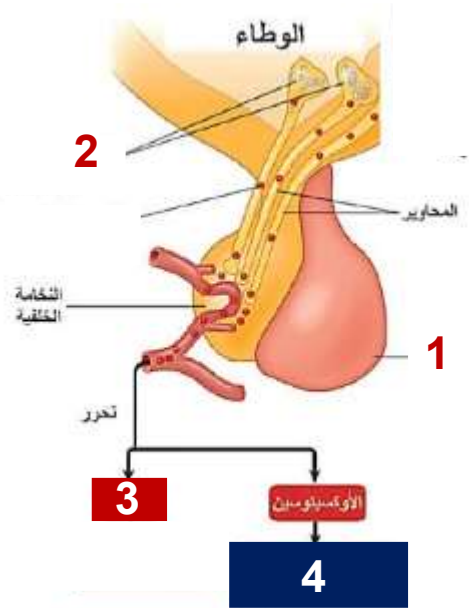
صحيحة؟



- (a) الهرمون ذو الرمز (B) يدخل في تركيبه اليود
- (b) تمثل الخارطة حالة من الابتعاد عن التوازن
- (c) البنية رقم (3) تحتوي خلايا عصبية مفرزة
- (d) الهرمون ذو الرمز (A) طبيعته الكيميائية ببتيدية

استعن بالشكل الآتي للإجابة عن الأسئلة من 15 حتى

18:



15- إحدى العبارات الآتية تتوافق مع هرمونات

البنية رقم (1):

- (a) طبيعتها الكيميائية أمينية
- (b) أشارتها بين الخلية صماوية
- (c) تفرزها خلايا عصبية صماء
- (d) مستقبلها النوعي في النواة

16- إحدى الهرمونات الآتية تفرز من البنية

رقم (2):

- (a) MSH
- (b) PTH
- (c) TRH
- (d) ACTH

17- الهرمون المشار له بالرقم (3) نقص إفرازه

يسبب:

- (a) ضخامة عظام الوجه
- (b) داء غريفز
- (c) العملاقة
- (d) السكري الكاذب

25- تختلف المجموعة الهرمونية الآتية
:(MSH/GH/FSH)

- (a) بالغدة الصماء المفززة
- (b) بطبيعتها الكيميائية
- (c) بمستقبلها النوعي في الخلية الهدف
- (d) بالخلية الهدف

26- إحدى العبارات الآتية تصف الهرمونات:

- (a) غياب النوعية
- (b) الأمد الطويل
- (c) تراكيزها عالية في الدم
- (d) سرعة التأثير

27- إحدى العبارات الآتية تتوافق مع هرمون ADH:

- (a) يحفز إدرار البول
- (b) خافض لضغط الدم
- (c) إشارته بين الخلية صماوية
- (d) طبيعته الكيميائية بروتينية

28- إحدى المجموعات الهرمونات الآتية تؤثر في

الأنايب البولية:

- (a) CT/TRH
- (b) PTH/PRL
- (c) ADH/CT
- (d) TRH/ADH

29- إحدى الهرمونات الآتية تعمل على تنشيط

البروتين G أثناء عملها:

- (a) التيروكسين
- (b) التستوسترون
- (c) البرولاكتين
- (d) الألدوستيرون

21- إحدى العبارات الآتية تتوافق مع النخامة الخلفية:

- (a) ارتباطها مع الوطاء دموي
- (b) تخزن فيها هرمونات النخامة الأمامية
- (c) تحتوي خلايا صماء
- (d) تحرر الهرمون المفرغ للحليب

22- إحدى العظام الآتية تستجيب لهرمون النمو

بعد سن 18:

- (a) القص
- (b) القدمين
- (c) الحوض
- (d) الفخذ

23- إحدى العبارات الآتية تتوافق مع هرمون

ACTH:

- (a) طبيعته الكيميائية أمينية
- (b) يفرز من قشر الكظر
- (c) إشارته الخلية نظير صماوية
- (d) يؤثر في قشر الكظر

24- إحدى العبارات الآتية تتوافق مع هرمون

التيروكسين T4:

- (a) فعاليته أعلى من فعالية T3
- (b) إشارته بين الخلية صماوية
- (c) مستقبله النوعي في الجسيم الحال
- (d) طبيعته الكيميائية ستيروئيدية

35- يعمل أنظيم الاديثيل سيكلاز على تحويل

المركب ATP إلى:

(a) AMP

(b) cAMP

(c) GMP

(d) cGMP

36- إحدى العبارات الآتية تتوافق مع مراحل عمل

هرمون الألدوستيرون:

(a) تنشيط البروتين G

(b) تنشيط أنزيم الاديثيل سيكلاز

(c) تنشيط نسخ mRNA

(d) تنشيط الرسول الثاني

37- إحدى الهرمونات الآتية مستقبها داخل

خلوي:

(a) الأوكسيتوسين

(b) البرولاكتين

(c) الغلوكاغون

(d) التيرونين ثلاثي اليود

38- يعتبر النورأدرينالين هرمونا عندما يفرز:

(a) من لب الكظر إلى المشابك

(b) من العصبون بعد العقدة في المسلك الودي

(c) من العصبون بعد العقدة في المسلك نظير الودي

(d) من لب الكظر إلى الدم

39- إحدى المجموعات الهرمونية الآتية تؤثر في

العظام:

(a) TRH/PTH (b) TSH/CT

(c) ADH/PTH (d) CT/PTH

30- إحدى العبارات الآتية تتوافق مع هرمون

OXT:

(a) يفرز من النخامة الخلفية

(b) يحفز إنتاج الحليب

(c) طبيعته الكيميائية أمينية

(d) إشارته بين الخلية عصبية صماوية

31- إحدى العبارات الآتية تتوافق مع هرمون PTH:

(a) يؤثر في البروستات

(b) يتنشط إفرازه عند ارتفاع كلس الدم

(c) يزيد إخراج الكلس من العظام

(d) يزيد من تأثير هرمون الكالسيتونين

32- إحدى الهرمونات الآتية من طبيعة أمينية:

(a) الأنسولين

(b) النورأدرينالين

(c) الكورتيزول

(d) الأستروجين

33- تتشابه المجموعة الهرمونية الآتية

(الأنسولين/النورأدرينالين/البرولاكتين):

(a) بطبيعتها الكيميائية

(b) بتأثيرها النوعي في الخلية الهدف

(c) باحتيازاها الغشاء الهيولي للخلية الهدف

(d) بموقع مستقبلها النوعي في الخلية الهدف

34- إحدى الهرمونات الآتية تنشيط نسخ mRNA

أثناء عملها:

(a) الأنسولين

(b) الدوبامين

(c) الهرمون المنبه للدرق (d) الكورتيزول

45- يتم تنظيم مستوى سكر الدم بواسطة:

- (a) التلقيح الراجع السلبي
(b) التلقيح الراجع الإيجابي
(c) التنظيم الهرموني المباشر
(d) CT/PTH

46- التعرض المتكرر للشمس أثناء الصيف يسبب

اسمرار البشرة نتيجة إفراز المزيد من:

- (a) الميلاتونين
(b) CT
(c) MSH
(d) الأستروجين

47- إحدى العبارات الآتية تصف الهرمون المفرغ

للحليب:

- (a) تأثيره قصير الأمد
(b) طبيعته الكيميائية أمينية
(c) تفرزه خلايا عصبية
(d) إشارته بين الخلية صماوية

48- ينشط هرمون PRL غدد الثدي بينما ينشط

هرمون TRH:

- (a) الوطاء
(b) الدرق
(c) النخامة الأمامية
(d) البروستات

49- إحدى المجموعات الهرمونية الآتية ترتبط مع

البروتينات الناقلة لتنتشر في الدم:

- (a) الأندوستيرون
(b) الكورتيزول/التستوسترون
(c) الأوكسيتوسين/الأستروجين
(d) الأستروجين/الأندوستيرون

40- إحدى المجموعات الهرمونية الآتية تجتاز

الغشاء الهيوولي للخلية الهدف:

- (a) الألدوستيرون/ADH
(b) الأندوستيرون/الغلوكاغون
(c) الكورتيزول/TRH
(d) التيروكسين/الأستروجين

41- إحدى المجموعات الهرمونية الآتية أشارتها

بين الخلية عصبية صماوية:

- (a) ADH/PRL
(b) OXT/TSH
(c) TRH/Dopamine
(d) ADH/T4

42- إحدى الهرمونات الآتية مستقبلها النوعي في

الجسيم الكوندي:

- (a) التيروكسين
(b) الكالسيتونين
(c) الباراثورمون
(d) الألدوستيرون

43- إحدى المجموعات الهرمونية الآتية إشارتها بين

الخلوية نظير صماوية:

- (a) الغاسترين/التيروكسين
(b) الأندوستيرون/الأستروجين
(c) الأوكسيتوسين/الغلوكاغون
(d) الأندوستيرون/الغاسترين

44- الهرمون المنشط لإنتاج الحليب يتم إفرازه من:

- (a) الوطاء
(b) النخامة الأمامية
(c) النخامة الخلفية
(d) غدد الثدي

50- زيادة إفراز الحليب لدى الأم المرضع تسبب

إفراز المزيد من هرمون:

ADH (a)

TRH (b)

PRL (c)

OXT (d)

51- يتم تنظيم مستويات كالسيوم الدم بواسطة

إحدى المجموعات الهرمونية الآتية:

PRL/OXT (a)

MSH/ميلاتونين (b)

CT/PTH (c)

PTH/الغلوكاغون (d)

52- إحدى العبارات الآتية تصف هرمونات الدرقي:

(a) يدخل اليود في تركيب الكالسيتونين

(b) يرفع هرمون الكالسيتونين كالسيوم الدم

(c) يدخل اليود في تركيب التيروكسين

(d) الخلايا الظهارية تفرز الكالسيتونين

راجع مريض عيادة الأمراض الغدية بشكوى زيادة

عدد مرات التبول والعطش الشديد تم الشك بإصابته

بالسكري فتبين أن قيمة الغلوكوز في دمه بعد الصيام

mg/dl90

53- أي العبارات الآتية تتوافق مع حالته:

(a) ارتفاع سكر دمه يستدعي العلاج

(b) قيم السكر لديه اقرب للحالة المرضية

(c) يستبعد إصابته بالسكري الكاذب

(d) يتوجب معايرة هرمون ADH