

# الأستاذ

سلسلة كتب الأستاذ

# 2020

# الصف الثالث الابتدائي



الصف الثالث الابتدائي

الفصل الدراسي الثاني

المراجعة النهائية

إعداد  
أ. محمد نصر الدين

# نموذج

أولاً: اختر الإجابة الصحيحة:

١)  $\frac{7}{8} - \frac{3}{8} = \dots\dots\dots$  (أو  $\frac{8}{8}$  أو  $\frac{3}{8}$  أو  $\frac{5}{8}$  أو  $\frac{4}{8}$ )

٢) القيمة المكانية للرقم ٥ في العدد ١٠٩ ٨٣٥ هي .....

(مئات (أو) ألوف (أو) عشرات الألوف (أو) مئات الألوف)

٣)  $\frac{1}{6} \square \frac{1}{2}$  (أو  $<$  أو  $=$  أو  $>$ )

٤)  $9 = \dots\dots\dots \div 36$  (أو ٩ أو ٣ أو ٤ أو ٦)

٥) إذا بدأ أحمد في مذاكرة مادة الرياضيات في تمام الساعة ١٥ : ٣ مساءً، وانتهى في تمام الساعة ٣٠ : ٤ مساءً، فإن الوقت المستغرق في أداء هذا النشاط هو .....

(ساعتان (أو) ساعة واحدة (أو) ساعة ونصف (أو) ساعة وربع)

٦)  $\frac{4}{5} = \frac{\dots\dots}{10}$  (أو ٥ أو ٢ أو ٤ أو ٨)

٧)  $8235 = \dots\dots\dots + 3000 + 200 + 8$  (أو ٨٢٣٥ أو ٥٣٢٨ أو ٥٠٣٢٨ أو ٥٣٢٠٨)

٨)  $\frac{2}{7} = \frac{\dots\dots}{7} - \frac{6}{7}$  (أو  $\frac{2}{7}$  أو  $\frac{1}{7}$  أو  $\frac{8}{7}$  أو  $\frac{4}{7}$ )

٩) مستطيل طوله ٥ سم وعرضه ٢ سم، فإن محيطه = ..... سم.

( ٩ أو ٧ أو ١٤ أو ١٠ )

ثانياً: أجب عما يأتي:

١) ارسم حسب المطلوب:

أ) مثلث متساوي الأضلاع محيطه ٩ سم.

ب) مثل الكسر  $\frac{1}{4}$  باستخدام خط الأعداد.

٢) قارن باستخدام (>، =، <) :

ب)  $\frac{1}{4}$  تفاحة   $\frac{1}{4}$  بطيخة

أ)  $9 \div 9$    $9 \div 27$

ج) ساعة  ٥٠ دقيقة



٣) اشترى طارق ٢٤ قطعة حلوى، ثم أعطته أخته ١٢ قطعة أخرى، فإذا أكل ٥ قطع من الحلوى، فما عدد قطع الحلوى المتبقية معه؟

• عدد قطع الحلوى المتبقية معه = ..... قطعة حلوى.

٤) اشترى وائل مترًا من الخشب وقسمه إلى ٦ أجزاء متساوية، ثم قسم كل جزء إلى نصفين،

الواحد الصحيح (١)

ما عدد الأجزاء التي معه الآن؟ (استخدم النموذج الشريطي)

• عدد الأجزاء التي معه الآن = ..... سلسلة كتب الأستاذ جزءًا.



٥) تستغرق رانيا ٩٠ دقيقة في أداء واجبها المدرسي، فإذا بدأت في تمام

الساعة ٣ : ٣٠ مساءً، فما الوقت الذي تنتهي فيه رانيا من أداء واجبها؟

• تنتهي رانيا في تمام الساعة .....



٦) اشترى إبراهيم فطيرة بيتزا وقسمها إلى ٨ قطع متساوية، فإذا أكل منها

٣ قطع وأكلت أخته ٤ قطع، فما الكسر الذي يعبر عما أكله إبراهيم بالنسبة لفطيرة البيتزا؟

• عدد القطع التي أكلها إبراهيم وأخته = ..... قطع.

• الكسر الذي يعبر عن عدد الأجزاء التي أكلها إبراهيم وأخته بالنسبة لفطيرة البيتزا = .....

٧) استخدم الجدول التالي في تمثيل أطوال القمصان على مخطط التمثيل بالنقاط، ثم أجب:

العنوان: .....

القياسات (أطوال القمصان بالسم)

٣١ سم	٣٠ سم	٣٣ سم
٣٢ سم	٣٣ سم	٣١ سم
٣١ سم	٣١ سم	٣٣ سم



الطول بالسم

المفتاح x يمثل: .....

أ) ما الطول الأكثر تكرارًا على مخطط التمثيل بالنقاط؟

ب) ما عدد القمصان التي طولها ٣١ سم؟

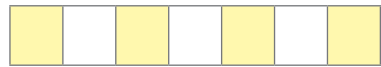
## نموذج ٢

أولاً: اختر الإجابة الصحيحة:

- ١)  $٤ \times ٥ \times ٣ = \dots\dots\dots$  ( ٢٣ أو ١٢ أو ٣٠ أو ٦٠ )
- ٢)  $١ = \frac{\dots\dots}{\dots\dots} + \frac{٥}{٩}$  (  $\frac{٦}{٩}$  أو  $\frac{٤}{٩}$  أو  $\frac{٣}{٩}$  أو  $\frac{٥}{٩}$  )
- ٣) مستطيل محيطه ٢٠ سم وطوله ٧ سم، فإن عرضه =  $\dots\dots\dots$  سم.
- ٤)  $٤ = \dots\dots\dots \div ٣٢$  ( ٢٧ أو ٢ أو ٣ أو ٥ )
- ٥)  $\frac{١}{٥} \square \frac{١}{٨}$  (  $>$  أو  $=$  أو  $<$  )
- ٦) ستمائة ألف وتسعة تساوي  $\dots\dots\dots$  ( ٦٠٩ ٨٠٩ أو ٦٠٠ ٠٠٩ أو ٦٠٠ ٠٠٩ أو ٦٠٩ )
- ٧)  $\frac{٥}{٨} = \frac{\dots\dots}{\dots\dots} + \frac{٢}{٨}$  (  $\frac{٥}{٨}$  أو  $\frac{٣}{٨}$  أو  $\frac{٧}{٨}$  أو  $\frac{٢}{٨}$  )
- ٨)  $\dots\dots\dots = ٩ \times ٤$  ( ٣٦ أو ٢٤ أو ٩٤ أو ١٣ )
- ٩)  $\frac{\dots\dots}{٢٤} = \frac{١}{٨}$  ( ٣ أو ٤ أو ٦ أو ٨ )

ثانياً: أجب عما يأتي:

١) أكمل حسب المطلوب:



أ) الكسر الذي يعبر عن عدد الأجزاء الملونة في

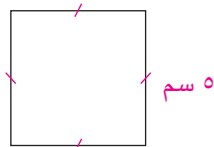
النموذج هو  $\frac{\dots\dots}{\dots\dots}$

ب) الكسر الذي يعبر عن عدد الأجزاء غير الملونة في

النموذج هو  $\frac{\dots\dots}{\dots\dots}$

ج) المحيط =  $\dots\dots\dots$  سم.

د) المساحة =  $\dots\dots\dots$  سم مربع.



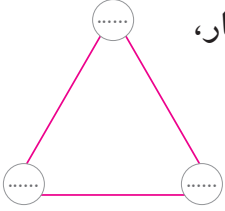
ب) المساحة = ١٨ سم مربع ٣ سم

• طول المستطيل =  $\dots\dots\dots$  سم.

٢ قارن باستخدام (>, =, <):

أ ٦٣٥ ٤ ٦٣٥ ب ٧٠٠ مائة ٧٠٠ عشرة

ج ٧ × ٥ ١٠ × ٤



٣ زرع رامي ٣٠ زهرة في مجموعة من الصفوف، فإذا كان كل صف به ٦ أزهار،

فما عدد الصفوف التي زرعها؟

• عدد الصفوف التي زرعها = ..... صفوف.

٤ احسب محيط ومساحة الشكل المقابل:



• محيط الشكل = ..... سم.

• مساحة الشكل = ..... سم مربع.



٥ استخدم أنور هاتفه في التحدث لمدة ٥٠ دقيقة، وأنهى المكالمة في تمام

الساعة ٤٥ : ٢ مساءً، فما الوقت الذي بدأ أنور فيه المكالمة؟

• الوقت الذي بدأ أنور فيه المكالمة هو .....

٦ اشترت سالي وشريفة فطيرتين متساويتين في الحجم، فقسمت سالي فطيرتها إلى ٨ أجزاء

متساوية وأكلت ثلاث قطع منها، بينما قسمت شريفة فطيرتها إلى ٦ أجزاء متساوية وأكلت

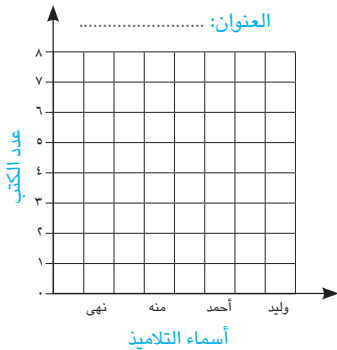
قطعتين منها، فأَيُّ منهما أكل كمية أكبر؟

• الكسر الذي يعبر عما أكلته سالي =  $\frac{\dots}{\dots}$  الكسر الذي يعبر عما أكلته شريفة =  $\frac{\dots}{\dots}$

•  $\frac{\dots}{\dots} < \frac{\dots}{\dots}$  لذلك التي أكلت كمية أكبر هي .....

٧ الجدول التالي يوضح عدد الكتب التي أنهى التلاميذ قراءتها خلال شهر، مثل هذه البيانات

باستخدام الأعمدة، ثم أجب:



التلاميذ	العلامات التكرارية
نهى	
منه	
أحمد	
وليد	

أ ما عدد التلاميذ الذين انتهوا من قراءة أقل من ٧ كتب؟ ..... تلاميذ.

ب من التلميذ الذي انتهى من قراءة ٨ كتب؟ .....

## نموذج ٣

أولاً: اختر الإجابة الصحيحة:

١)  $٦ \times ٥ \times ٢ = \dots\dots\dots$  (  $٢٥ \times ٢$  أو  $٣٠ \times ٢$  أو  $٦ \times ٢$  أو  $١٢ \times ٦$  )

٢) مساحة المستطيل =  $\dots\dots\dots$

( الطول  $\times$  العرض أو الطول + العرض أو الطول  $\times$  العرض  $\div$  العرض - الطول )

٣)  $\frac{٣}{١٠} = \frac{\dots\dots}{\dots\dots} - \frac{٩}{١٠}$  (  $\frac{١٠}{١٠}$  أو  $\frac{٩}{١٠}$  أو  $\frac{٦}{١٠}$  أو  $\frac{٣}{١٠}$  )

٤) مستطيل محيطه ١٦ سم وطوله ٦ سم، فإن عرضه =  $\dots\dots\dots$  سم.

(  $٢$  أو  $١٠$  أو  $٣$  أو  $٤$  ) سلسلة كتب الأستاذ

٥)  $\frac{\dots\dots}{١٢} = \frac{٥}{٦}$  (  $١٥$  أو  $١٠$  أو  $١٢$  أو  $٥$  )

٦)  $\dots\dots\dots = ٢ \times ٣ \times ٤$  (  $١٢$  أو  $٢٤$  أو  $٤٨$  أو  $١٤$  )

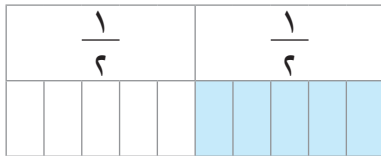
٧) مربع محيطه ٣٦ سم، فإن طول ضلعه =  $\dots\dots\dots$  سم.

٨)  $١ \text{ } \frac{٢}{٩}$  (  $>$  أو  $=$  أو  $<$  )

٩)  $(\dots\dots + ٣) \times ٢ = ٧ \times ٢$  (  $٥$  أو  $٧$  أو  $٤$  أو  $٥$  )

ثانياً: أجب عما يأتي:

١) لاحظ، ثم أكمل:



ب)

$$\frac{\dots\dots}{\dots\dots} = \frac{١}{٢}$$

٦ سم

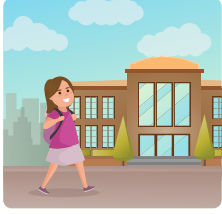
أ)  $\dots\dots\dots$  سم

• محيط المستطيل =  $\dots\dots\dots$  سم.

• مساحة المستطيل =  $\dots\dots\dots$  سم مربع.

ج) طول الضلع =  $\dots\dots\dots$  سم.

المساحة  
= ٩ سم مربع



- ٢ تسير ليلي  $\frac{7}{10}$  كيلومتر يومياً للذهاب إلى المدرسة، فإذا سارت  $\frac{3}{10}$  كيلومتر،  
فما عدد الكيلومترات التي تحتاج إليها ليلي حتى تصل إلى المدرسة؟  
• عدد الكيلومترات التي تحتاج إليها = ..... كيلومتر.

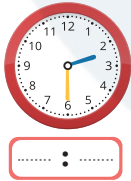
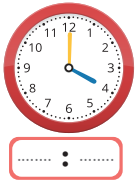
٣ مثل الكسور الآتية على خط الأعداد:



- ٤ مسرح مكوّن من ٣ أقسام، كل قسم يتكون من ٥ صفوف، وكل صف به ٤ مقاعد.  
فما عدد المقاعد بالمسرح؟  
• عدد المقاعد بالمسرح = ..... مقعداً.

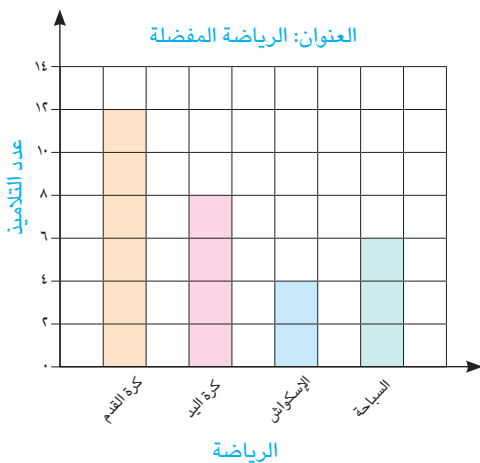
- ٥ اشترى كل من طارق وإسماعيل سندوتشين متساويين في الحجم، وقسم طارق السندوتش إلى ٤ أجزاء متساوية وأكل ٣ أجزاء منها، بينما قسم إسماعيل السندوتش إلى ٨ أجزاء متساوية.  
فكم جزءاً سيأكله إسماعيل ليكافئ ما أكله طارق؟  
(استخدم مخطط النموذج الشريطي)  
• عدد الأجزاء التي سيأكلها إسماعيل = ..... أجزاء.

الواحد الصحيح (١)



- ٦ اكتب الوقت في كل ساعة، ثم حدّد الوقت المنقضي بين الوقتين:  
سلسلة كتب الأستاذ  
• الوقت المنقضي هو .....

- ٧ الرسم التالي يوضح عدد التلاميذ الذين يمارسون بعض الرياضيات المختلفة، استخدم التمثيل



البياني بالأعمدة في الإجابة عن الأسئلة:

- أ ما الرياضة الأكثر ممارسة من خلال التلاميذ؟  
.....
- ب ما عدد التلاميذ الذين يمارسون لعبة الإسكواش؟  
.....
- ج ما الفرق بين عدد التلاميذ الذين يمارسون لعبة كرة اليد والسباحة؟  
.....

## نموذج ٤

أولاً: اختر الإجابة الصحيحة:

- ١)  $(2 \times 5) \times 3 = 2 \times (5 \times 3)$  تسمى خاصية .....
- ( الإبدال أو التجميع أو المحايد الضربي أو التوزيع )
- ٢) مربع طول ضلعه ٣ سم، فإن مساحته = ..... سم مربع. ( ٩ أو ٢ أو ١٢ أو ٦ )
- ٣)  $\frac{1}{3}$  الـ ٢١ = ..... ( ٣ أو ٦ أو ٧ أو ٩ )
- ٤)  $\frac{2}{9} = \frac{\dots}{\dots} - \frac{7}{9}$  (  $\frac{3}{9}$  أو  $\frac{5}{9}$  أو  $\frac{7}{9}$  أو  $\frac{9}{9}$  )
- ٥) أكبر عدد مكون من الأرقام (٦، ٢، ٧، ٠، ٥، ٣) هو .....  
 ( ٦٢٧٠٥٣ أو ٢٠٣٥٦٧ أو ٢٣٥٦٧٠ أو ٧٦٥٣٢٠ )
- ٦) القيمة المكانية للرقم ٦ في العدد ٦٠٣٨٤١ هي .....  
 ( مئتان أو ألف أو عشرات الألوف أو مئتان الألوف )
- ٧) مساحة المربع = .....  
 ( طول الضلع  $\times$  ٤ أو طول الضلع + نفسه أو طول الضلع  $\times$  نفسه )
- ٨)  $\frac{10}{11} \square \frac{7}{11}$  (  $>$  أو  $=$  أو  $<$  )
- ٩) ٦٠ ألفاً + ٤٠ مائة + ٧١ عشرة = .....  
 ( ٦٤٠٧١ أو ٦٤٧١٠ أو ٦٤٠٦٠ أو ٧١٤٠٦٠ )

ثانياً: أجب عما يأتي:

١) أكمل:

أ) ٢ سم المساحة = ١٢ سم مربع

• طول المستطيل = ..... سم.

ب) المساحة  
 = ٣٦ سم مربع

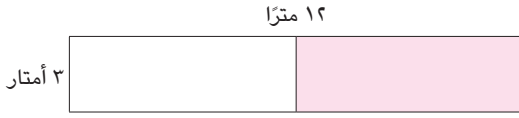
• طول الضلع = ..... سم.

• المحيط = ..... سم.

ج) أوجد ناتج:  $12 \times 6$

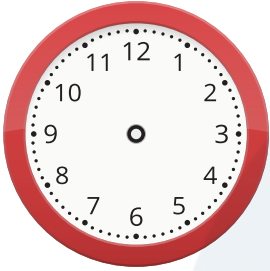
(مستخدمًا خاصية التوزيع)

٢) رتب الكسور من الأكبر إلى الأصغر:  $\frac{1}{4}$  ،  $\frac{1}{2}$  ،  $\frac{1}{3}$   
 الترتيب: ..... < ..... < .....



٣) أوجد مساحة الجزء الملون:

المساحة = .....



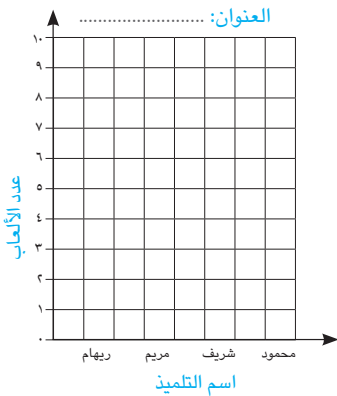
٤) استيقظت علياء من النوم واستغرقت ٥ دقائق لتنظيف أسنانها، ثم استغرقت ١٥ دقيقة للإفطار، ثم ١٠ دقائق لارتداء الملابس، فإذا غادرت للذهاب إلى المدرسة في تمام الساعة ٣٠ : ٧ صباحاً، فما الوقت الذي استيقظت عليه فيه؟ (ارسم عقربي الساعة).  
 الوقت الذي استيقظت عليه فيه هو .....

٥) اشترى أب فطيرة بيتزا وقسمها إلى ١٠ أجزاء متساوية وأعطى ابنه ٣ أجزاء منها، وأعطى زوجته ٤ أجزاء منها وأكل الباقي، فما عدد الأجزاء التي سيأكلها الأب حتي ينتهي من الفطيرة؟ وما الكسر الذي يعبر عن مجموع الأجزاء التي أكلها الابن والزوجة بالنسبة لفطيرة البيتزا؟  
 عدد الأجزاء التي سيأكلها الأب = ..... أجزاء.  
 الكسر الذي يعبر عن مجموع الأجزاء التي أكلها الابن والزوجة بالنسبة للفطيرة = .....

٦) اشترت ياسمين ١ متر مربع من القماش وقطعته إلى ٤ قطع متساوية، ثم قطعت كل قطعة إلى نصفين. فما عدد القطع التي مع ياسمين الآن؟ (استخدم النموذج الشريطي)  
 عدد القطع التي مع ياسمين = ..... قطع.

الواحد الصحيح (١)

٧) الجدول التالي يوضح عدد الألعاب التي اشتراها بعض التلاميذ، مثل هذه البيانات الآتية مستخدماً التمثيل البياني بالأعمدة، ثم أجب:



العلامات التكرارية	التلاميذ
	ريهام
	مريم
	شريف
	محمود

أ) من التلميذ الذي اشترى أكبر عدد من الألعاب؟ .....

ب) ما الفرق بين عدد الألعاب التي اشتراها محمود وعدد الألعاب التي اشتراها شريف؟ .....

## نموذج

أولاً: اختر الإجابة الصحيحة:

- ١)  $(10 \times 5) + (\dots \times 5) = 18 \times 5$  (٧ أو ٨ أو ١٠ أو ٩)
- ٢) صنعت هند كعكة وقسمتها إلى ٦ أجزاء متساوية، فإذا أكلت  $\frac{1}{4}$  الكعكة، فإن عدد القطع التي أكلتها هند = ..... قطع.
- ٣)  $1 = \dots + \frac{2}{3}$  (٢ أو ١ أو ٣ أو ٤)
- ٤) عدد الأرباع في الواحد الصحيح = ..... أرباع. (٤ أو ٣ أو ٦ أو ٨)
- ٥)  $\frac{3}{12} - \frac{5}{12} = \dots$  سلسلة كتب الأستاذ (٤ أو ٢ أو ٣ أو ٨)
- ٦) مستطيل محيطه ١٤ سم وطوله ٤ سم، فإن عرضه = ..... سم. (٧ أو ٥ أو ١٠ أو ٣)
- ٧) القيمة المكانية للرقم ٩ في العدد ١٠٩ ٨٣٥ هي ..... (آحاد أو عشرات أو مئات أو مئات الألوف)
- ٨)  $\frac{1}{4} \dots \frac{3}{4}$  ( > أو = أو < ) سلسلة كتب الأستاذ
- ٩)  $(\dots \times 7) \times 5 = 4 \times (7 \times 5)$  (٧ أو ٥ أو ١١ أو ٤)

ثانياً: أجب عما يأتي:

١) أكمل:

- أ) محيط الشكل = ..... سم. ج) طول الضلع = ..... سم.
- المساحة = ٢٥ سم مربع
- ٥ سم
- ١ ٤ ٥ ١

٢) أوجد ناتج ما يلي:

- أ)  $4 \times 5 \times 2 = \dots$  ب)  $(7 + 4) \times 3 = \dots$  ج)  $1 \times 981 = \dots$

٣) قارن باستخدام (<، =، >):

ب)  $١٠ \div ٤٠$    $٢ \times ٢$

أ)  $\frac{٣}{٨}$    $\frac{٧}{٨}$

ج) ٩٥ مائة  ٩٥ عشرة.

٤) اشترى يوسف ٧ أقلام، سعر القلم الواحد ٥ جنيهاً، فإذا كان معه ١٥ جنيهاً،



فما المبلغ الذي يحتاج إليه يوسف لدفع ثمن الأقلام؟

• المبلغ الذي يحتاج إليه يوسف لدفع ثمن الأقلام = .....

٥) مع مريم علبة ألوان وتقول إنها استخدمت نصف الألوان في تلوين لوحة، فإذا كان عدد الألوان

الكلي ١٢ لوناً واستخدمت ٦ ألوان، فهل تتفق معها؟

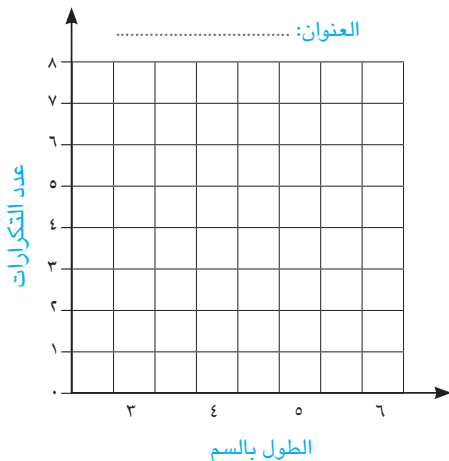
•  $\frac{١}{٢}$  الـ ١٢ = .....

٦) انتهى سمير من التمرين الساعة ٣٠ : ٨ مساءً، فإذا استغرق ساعتين وربعاً في التمرين،

فمتى بدأ التمرين؟

٧) قام يونس بقياس أطوال بعض أقلام الرصاص لأصدقائه في الفصل وسجلها في جدول، أكمل

الجدول، ثم مثل هذه البيانات بالأعمدة، وأجب عن الأسئلة:



أطوال الأقلام	٣ سم	٤ سم	٥ سم	٦ سم
التكرار	٢	٤	٣	٥

أ) ما عدد تكرارات الطول ٤ سم؟

ب) ما الفرق بين عدد تكرارات الطول ٤ سم و ٣ سم؟

## نموذج ٦

أولاً: اختر الإجابة الصحيحة:

١)  $3 \times 4 \times 7 = \dots\dots\dots$  (أ)  $(3 + 4) \times 7$  (ب)  $3 \times (4 + 7)$  (ج)  $12 \times 7$  (د)  $4 \times 28$

٢) محيط مستطيل طوله ٨ سم وعرضه ٣ سم هو ..... سم  
(أ) ٢٤ (ب) ٢٢ (ج) ١١ (د) ٣٢

٣) قيمة الرقم ٧ في العدد ٥٧,٢٣٤ هي .....

(أ) ٧٠ (ب) ٧٠٠ (ج) ٧,٠٠٠ (د) ٧٠,٠٠٠)

٤)  $\frac{6}{5} = \frac{2}{\dots\dots\dots}$  (أ) ٣ (ب) ٦ (ج) ١٠ (د) ١٥

٥)  $\frac{1}{3}$  من ١٨ هو ..... (أ) ٣ (ب) ٦ (ج) ٩ (د) ١٨

٦) الكسر الذي يمثل الأجزاء المظللة في الشكل المقابل هو



(أ)  $\frac{3}{4}$  (ب)  $\frac{4}{3}$  (ج)  $\frac{3}{7}$  (د)  $\frac{7}{3}$

٧) إذا كان طول ضلع المربع ٩ سم، فإن مساحته تساوي ..... سم<sup>2</sup>.

(أ) ٨١ (ب) ١٨ (ج) ٣٦ (د) ٢٧

٨)  $7 \times (5 \times 6) = (7 \times \dots\dots\dots) \times 6$  (أ) ٤٢ (ب) ٦ (ج) ٥ (د) ٧

٩) الوقت المنقضي من ١:٣٠ مساءً إلى ٢:١٥ مساءً هو ..... دقيقة.

(أ) ٣٠ (ب) ١٥ (ج) ٤٥ (د) ٦٠

ثانياً: أجب عما يأتي:

١) احسب المحيط والمساحة للشكل التالي:



المحيط = ..... سم

المساحة = ..... سم<sup>2</sup>

٢) مع مروة ٢٤ قطعة حلوى، وتريد توزيعها بالتساوي على ثلاثة أطفال. كم قطعة لكل طفل؟

.....

٣) مع داليا ٥ علب من الأقلام، كل علبة تحتوي على ٥ أقلام. بعد توزيع قلم واحد لكل طالب في صفها، بقي معها ٤ أقلام. كم عدد طلاب صف داليا؟

٤) خُمس العدد ٢٠ هو .....

٥) قَسِّم خط الأعداد إلى أثلاث. ضع دائرة حول  $\frac{2}{3}$



٦) أكل محمد  $\frac{3}{8}$  من شطيرته في وقت الاستراحة و  $\frac{5}{8}$  في الغداء. كم أكل في المجمل؟

٧) أكمل النمط:  $\frac{2}{7} = \frac{4}{\dots} = \frac{\dots}{21} = \frac{\dots}{8}$

## نموذج

### أولاً: اختر الإجابة الصحيحة:

- ١) إذا كان محيط مربع ٢٤ سم، فإن طول ضلعه هو ..... سم. (١٢ أو ٨ أو ٦ أو ٤)
- ٢)  $(\dots \times 8) + (10 \times 8) = 17 \times 8$  (٥ أو ٦ أو ٧ أو ١٧)
- ٣)  $\frac{1}{10}$  .....  $\frac{1}{7}$  (أو > أو = أو < غير ذلك)
- ٤)  $\frac{1}{٢}$  ساعة = ..... دقيقة (١٠ أو ١٥ أو ٣٠ أو ٤٥)
- ٥)  $9 \times 3$  .....  $3 + 3 + 3 + 3 + 3 + 3$  (أو  $3 \times 3$  أو  $6 + 3$  أو  $6 \times 3$ )
- ٦) القيمة المكانية الرقم ٩ في العدد ٩,٢٤٧ هي ..... (مئات أو آلاف أو عشرات الآلاف أو عشرات)
- ٧)  $72 \div \dots = 9$  (٧ أو ٨ أو ٩ أو ٦)
- ٨) الشكل الخماسي له ..... أضلاع (٦ أو ٤ أو ٥ أو ٣)
- ٩)  $\frac{1}{7} = \frac{5}{7} - \dots$  (أو  $\frac{4}{7}$  أو  $\frac{1}{7}$  أو  $\frac{6}{7}$  أو  $\frac{7}{7}$ )

### ثانياً: أجب عما يأتي:

- ١) رتب الأعداد التالية تصاعدياً: ٤٥,٤٦٢، ٤٥,٣٦٤، ٤٥,٦٤٢، ٤٥,٤٣٦

- ٢) إيمان معها ٦٢٥ جنيهاً، وندى معها ٢٦٥ جنيهاً. ما مجموع ما معهما؟

- ٣) اشترى سعد ٩ علب ألوان، ودفع ٣٦ جنيهاً. كم سعر العلبة الواحدة؟

- ٤) أوجد محيط المستطيل الذي طوله ٥ سم وعرضه ٣ سم.

٥ أَيْهَما أَطولَ وَقْتًا: نِصفَ دَقيقَة أم نِصفَ ساعَة؟

٦ أراد محمد قطع حبل طوله ١ متر إلى قطع متساوية لخمسَة أصدقا ء. ارسم خط أعداد يُظهر كيف يقطع الحبل.



٧ يوجد ٢٨ قلم تلوين في الفصل، وتوضع في ٤ أكواب بالتساوي. كم قلمًا في كل كوب؟

الأستاذ

سلسلة كتب الأستاذ

## نموذج

أولاً: اختر الإجابة الصحيحة:

- ١)  $\frac{1}{6}$  من يوم .....  $\frac{1}{6}$  من شهر
- ٢)  $6 = 7 \div \dots\dots\dots$
- ٣)  $\frac{2}{3} = \frac{\dots\dots\dots}{15}$
- ٤) طول ضلع مربع ٧ سم، فإن مساحته تساوي ..... سم<sup>2</sup>
- ٥)  $\frac{5}{9} \dots\dots\dots \frac{5}{3}$
- ٦) إذا كان  $84 = 12 \times 7$ ، فإن  $7 = 12 \div \dots\dots\dots$
- ٧)  $(\dots\dots\dots \times 6) + (10 \times 6) = 13 \times 6$
- ٨) ٤٠٠ ألف = ..... عشرات
- ٩)  $\frac{1}{4}$  من ٢٤ هو .....
- ثانياً: أجب عما يأتي:

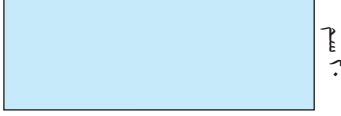
- ١) احسب الزمن المنقضي بين الساعتين:  
 →   
 الزمن المنقضي = .....
- ٢) استخدم الأرقام ٤، ٢٨، ٧ لكتابة عائلة الحقائق.

- ٣) اشترى نصر ٩ أقلام، سعر كل قلم ١٢ جنيهاً. كم دفع؟

- ٤) يوجد ٩ تماسيح صغيرة و ١٩ كبيرة، ويتم توزيعها على ٤ مناطق بالتساوي. كم تماسحاً في كل منطقة؟

٥) مع ضياء ٣٦ لعبة ويريد توزيعها بالتساوي على ٦ أصدقاء. كم لعبة لكل صديق؟

٣٠ سم



٦) أوجد المحيط والمساحة للشكل المقابل:

المساحة = .....

المحيط = .....

٧) ثلث العدد ٢١ هو .....

PONY

سلسلة كتب الأستاذ

الأستاذ

سلسلة كتب الأستاذ

## نموذج ٩

أولاً: اختر الإجابة الصحيحة:

- ١ يوجد ..... من الأخماس في العدد الكلي (١٠ أو ١ أو ٥ أو ٥٠)
- ٢  $\frac{٢}{٧}$  ..... ١ (< أو = أو > أو غير ذلك)
- ٣  $٣٥ = \dots \times ٥$  (٨ أو ٧ أو ٦ أو ٥)
- ٤  $٦ \times (٥ \times ٨) = (٦ \times \dots) \times ٨$  (٦ أو ٥ أو ٧ أو ٩)
- ٥  $٧٨٠,٢٣٣ \dots ٤ + ٨٠ + ٧٠٠ + ٩,٠٠٠ + ٩٠,٠٠٠$  (< أو = أو > أو غير ذلك)
- ٦ قيمة الرقم ٨ في العدد ٣٨,٢٦٠ هي ..... (٨ أو ٨٠ أو ٨٠٠ أو ٨,٠٠٠)
- ٧ نصف مساحة مربع طول ضلعه ٦ سم هو ..... (٩ أو ١٢ أو ١٨ أو ٣٦)
- ٨  $\frac{\dots}{١٠} = \frac{٢١}{٣٠}$  (٣ أو ٧ أو ٦ أو ٩)
- ٩ إذا كانت مساحة مستطيل ٤٢ سم، وعرضه ٦ سم، فإن طوله = ..... سم (٥ أو ٦ أو ٧ أو ٨)

ثانياً: أجب عما يأتي:

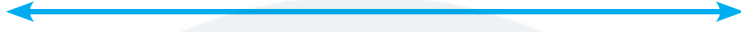
- ١ رتب الكسور التالية تصاعدياً على خط الأعداد:  $\frac{١}{٤}$ ،  $\frac{٥}{٨}$ ،  $\frac{٣}{٦}$ ،  $\frac{١}{٨}$



- ٢ قامت مريم بخبز ٢٥ قطعة حلوى، ووزعتها على ٥ علب بالتساوي. ثم خبزت المزيد لتضيف ٥ قطع لكل علة. كم قطعة في كل علة؟

- ٣ أوجد محيط المستطيل الذي طوله ٧ سم وعرضه ٥ سم

٤) قسّم خط الأعداد إلى أرباع. ضع دائرة حول  $\frac{1}{4}$



٥) ..... =  $\frac{3}{9} - \frac{7}{9}$

٦) ركض مروان  $\frac{2}{8}$  كم، ثم شرب ماء، وبعدها ركض  $\frac{2}{8}$  كم مسافة إضافية. ما الكسر الكلي الذي ركضه؟

سلسلة كتب الأستاذ

٧) أكمل:  $\frac{3}{5} = \frac{\quad}{10}$

الأستاذ

سلسلة كتب الأستاذ

## نموذج

### أولاً: اختر الإجابة الصحيحة:

- ١) ثلثا العدد ..... سدسي العدد. ( $> \text{أو} = \text{أو} <$  غير ذلك)
- ٢)  $\frac{1}{5}$  من .....  $2 =$  ( $5 \text{ أو } 10 \text{ أو } 15 \text{ أو } 20$ )
- ٣)  $1,245 + 4,253$  .....  $4,201 - 9,699$  ( $> \text{أو} = \text{أو} <$  غير ذلك)
- ٤) سبعمائة ألف وسبعون = ..... ( $770,000 \text{ أو } 770,000 \text{ أو } 700,017 \text{ أو } 700,070$ )
- ٥) .....  $5 + 5 + 5 + 5 + 5 + 5$  ( $5 + 5 \text{ أو } 5 \times 5 \text{ أو } 6 + 5 \text{ أو } 6 \times 5$ )
- ٦) .....  $\frac{3}{5} = \frac{2}{5} -$  ..... سلسلة كتب الاستاذ ( $1 \text{ أو } \frac{1}{5} \text{ أو } \frac{3}{5} \text{ أو } \frac{4}{5}$ )
- ٧) إذا كان  $60 = 15 \times 4$ ، فإن  $60 \div$  .....  $4 =$  ( $15 \text{ أو } 10 \text{ أو } 4 \text{ أو } 60$ )
- ٨) قيمة الرقم ٨ في العدد ٥,٨٦٣ هي ..... ( $800 \text{ أو } 8,000 \text{ أو } 80 \text{ أو } 8$ )
- ٩)  $\frac{3}{5} - \frac{4}{5}$  .....  $\frac{2}{9} - \frac{3}{9}$  ( $> \text{أو} = \text{أو} <$  غير ذلك)

### ثانياً: أجب عما يأتي:

- ١) تحتاج فريدة إلى  $\frac{3}{4}$  كوب من الحليب، وتملك فقط  $\frac{1}{4}$  كوب. كم تحتاج زيادة؟  
سلسلة كتب الاستاذ
- .....

- ٢) بدأ عرض تلفزيوني الساعة ٧:٣٠ مساءً وانتهى الساعة ١٠:١٠ مساءً كم استغرق العرض؟
- .....

٣) أكمل النمط:  $\frac{3}{8} = \frac{6}{\dots} = \frac{\dots}{24} = \frac{12}{\dots}$

- ٤) وُضِعَ ضياء ٤٠ كرة في صفوف مكونة من ٥ كرات. كم صفًا صنع؟
- .....

٥) يوجد ١٥٨ شجرة في الحديقة، منها ٩٩ شجرة تين، والباقي نخيل. كم يزيد عدد أشجار التين عن النخيل؟

٦) أوجد طول ضلع مربع محيطه ٢٨ سم

٧) أوجد العدد المفقود:  $٤٠ \div \dots = ٨$

سلسلة كتب الأستاذ

الأستاذ

سلسلة كتب الأستاذ



نموذج ٤

أولاً: اختر الإجابة الصحيحة:

- ١ التجميع. (٢) ٩  
٣ (٤) ٧  
٥ (٥) ٧٦٥ ٣٢٠  
٧ (٦) مئات الألوف.  
٨ (٧) طول الضلع × نفسه. >  
٩ (٨) ٦٤ ٧١٠

ثانياً: أجب عما يأتي:

- ١ (أ) ٦ (ب) ٢٤ ، ٦

١٠ × ٦ + ٢ × ٦ = (١٠ + ٢) × ٦

٧٢ = ٦٠ + ١٢ =

- ٣ (٣) ١٨ = ٣ × ٦ متراً مربعاً.  
٤ (٤)  $\frac{1}{4} < \frac{1}{3} < \frac{1}{2}$



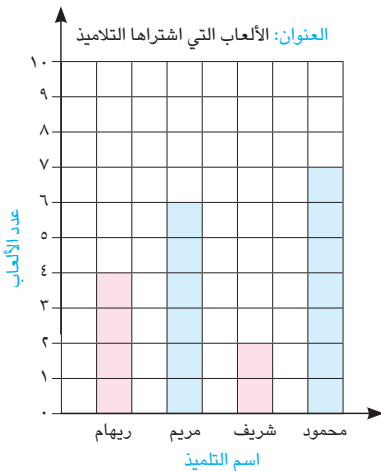
- ٤ (٤) ٧:٠٠ صباحاً.

- ٥ (٥)  $\frac{7}{10}$  ، ٣

- ٦ (٦) ٨ قطع.

الواحد الصحيح (١)									

- ٧ (٧) (أ) محمود. (ب) ٥ = ٢ - ٧ ألعاب



نموذج ٣

أولاً: اختر الإجابة الصحيحة:

- ١ (١) ٣٠ × ٢  
٣ (٣)  $\frac{6}{10}$   
٤ (٤) ٢  
٥ (٥) ١٠  
٧ (٧) ٩  
٩ (٩) ٤  
٢ (٢) الطول × العرض  
٤ (٤) ٢  
٦ (٦) ٢٤  
٨ (٨) >

ثانياً: أجب عما يأتي:

- ١ (أ) ٢٤ ، ٢٠ (ب)  $\frac{5}{10}$  (ج) ٣

٢ (٢)  $\frac{4}{10} = \frac{3}{10} - \frac{7}{10}$

٣ (٣)



- ٤ (٤) عدد المقاعد بالمسرح = (٤ × ٥) × ٣ = ٢٠ × ٣ = ٦٠ مقعداً.

- ٥ (٥) عدد الأجزاء التي سيأكلها إسماعيل = ٦ أجزاء.

الواحد الصحيح (١)									

- ٦ (٦) ٤ : ٠٠ ، ٢ : ٣٠

• الوقت المنقضي هو ساعة ونصف.

- ٧ (٧) (أ) كرة القدم. (ب) ٤ تلاميذ.

٨ (٨) ٢ = ٦ - ٨ (ج)

نموذج ٦

أولاً: اختر الإجابة الصحيحة:

- ١)  $١٢ \times ٧$  (أ) ٢٢ (ب) ٨١ (ج) ١٥ (د) ٦٠
- ٢)  $٢٢$  (أ) ٦ (ب) ٥ (ج) ٨ (د) ٥٥
- ٣)  $٧,٠٠٠$  (أ)  $\frac{٣}{٧}$  (ب)  $\frac{٣}{٧}$  (ج) ٤٥ (د) ٤٥

ثانياً: أجب عما يأتي:

١) المحيط =  $(٤ + ٩) \times ٢ = ٢٦$

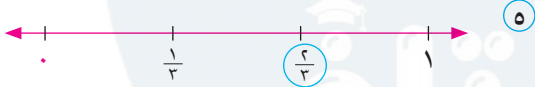
المساحة =  $٤ \times ٩ = ٣٦$

٢)  $٨ = ٣ \div ٢٤$  (أ) ٥ (ب) ١٥ (ج) ٣٣ (د) ٤٠

٣) عدد الأقلام:  $٥ \times ٥ = ٢٥$  قلماً (أ) ٩٨١ (ب) ٣٣ (ج) ٤٠ (د) ٢١

عدد الطلاب:  $٤ - ٢٥ = ٢١$  طالباً (أ) ٤ (ب) ٥ (ج) ٦ (د) ٧

٤)  $٤ = ٥ \div ٢٠$  (أ) ٥ (ب) ٦ (ج) ٧ (د) ٨



٦)  $١ = \frac{٨}{٨} = \frac{٥}{٨} + \frac{٣}{٨}$  (أ)  $\frac{٨}{٢٨} = \frac{٦}{٢١} = \frac{٤}{١٤}$  (ب)  $\frac{٨}{٢٨} = \frac{٦}{٢١} = \frac{٤}{١٤}$  (ج)  $\frac{٨}{٢٨} = \frac{٦}{٢١} = \frac{٤}{١٤}$  (د)  $\frac{٨}{٢٨} = \frac{٦}{٢١} = \frac{٤}{١٤}$

٧)  $\frac{٨}{٢٨} = \frac{٦}{٢١} = \frac{٤}{١٤}$  (أ)  $\frac{٨}{٢٨} = \frac{٦}{٢١} = \frac{٤}{١٤}$  (ب)  $\frac{٨}{٢٨} = \frac{٦}{٢١} = \frac{٤}{١٤}$  (ج)  $\frac{٨}{٢٨} = \frac{٦}{٢١} = \frac{٤}{١٤}$  (د)  $\frac{٨}{٢٨} = \frac{٦}{٢١} = \frac{٤}{١٤}$

نموذج ٧

أولاً: اختر الإجابة الصحيحة:

- ١) ٦ (أ) ٣ (ب) ٧ (ج) ٣٠ (د) ٨
- ٢) ٧ (أ) ٦ (ب) ٦ (ج) ٨ (د) ٧
- ٣) ٦ (أ) ٦ (ب) ٦ (ج) ٦ (د) ٦
- ٤) ٦ (أ) ٦ (ب) ٦ (ج) ٦ (د) ٦

ثانياً: أجب عما يأتي:

١)  $٤٥,٦٤٢$  ,  $٤٥,٤٦٢$  ,  $٤٥,٤٣٦$  ,  $٤٥,٣٦٤$  (أ)  $٤٥,٦٤٢$  (ب)  $٤٥,٤٦٢$  (ج)  $٤٥,٤٣٦$  (د)  $٤٥,٣٦٤$

٢)  $٨٩٠ = ٢٦٥ + ٦٢٥$  جنيهاً (أ)  $٨٩٠ = ٢٦٥ + ٦٢٥$  (ب)  $٨٩٠ = ٢٦٥ + ٦٢٥$  (ج)  $٨٩٠ = ٢٦٥ + ٦٢٥$  (د)  $٨٩٠ = ٢٦٥ + ٦٢٥$

٣)  $٤ = ٩ \div ٣٦$  (أ)  $٤ = ٩ \div ٣٦$  (ب)  $٤ = ٩ \div ٣٦$  (ج)  $٤ = ٩ \div ٣٦$  (د)  $٤ = ٩ \div ٣٦$

٤) المحيط =  $(٣ + ٥) \times ٢ = ١٦$  (أ)  $١٦ = (٣ + ٥) \times ٢$  (ب)  $١٦ = (٣ + ٥) \times ٢$  (ج)  $١٦ = (٣ + ٥) \times ٢$  (د)  $١٦ = (٣ + ٥) \times ٢$

نموذج ٥

أولاً: اختر الإجابة الصحيحة:

- ١) ٨ (أ) ٣ (ب) ٤ (ج) ٦ (د) ٨
- ٢) ٤ (أ) ٤ (ب) ٦ (ج) ٨ (د) ٨
- ٣)  $\frac{١}{٣}$  (أ)  $\frac{١}{٣}$  (ب)  $\frac{١}{٣}$  (ج)  $\frac{١}{٣}$  (د)  $\frac{١}{٣}$
- ٤)  $\frac{٢}{١٢}$  (أ)  $\frac{٢}{١٢}$  (ب)  $\frac{٢}{١٢}$  (ج)  $\frac{٢}{١٢}$  (د)  $\frac{٢}{١٢}$
- ٥) ١٢ (أ) ١٢ (ب) ١٢ (ج) ١٢ (د) ١٢
- ٦) ٢ (أ) ٢ (ب) ٢ (ج) ٢ (د) ٢
- ٧) أحاد (أ) أحاد (ب) أحاد (ج) أحاد (د) أحاد
- ٨)  $<$  (أ)  $<$  (ب)  $<$  (ج)  $<$  (د)  $<$

ثانياً: أجب عما يأتي:

١)  $\frac{٢}{٥}$  ,  $\frac{٣}{٥}$  (أ)  $\frac{٢}{٥}$  (ب)  $\frac{٣}{٥}$  (ج)  $\frac{٢}{٥}$  (د)  $\frac{٣}{٥}$

٢) ٤٠ (أ) ٤٠ (ب) ٤٠ (ج) ٤٠ (د) ٤٠

٣)  $<$  (أ)  $<$  (ب)  $<$  (ج)  $<$  (د)  $<$

٤) ثمن الأقلام =  $٥ \times ٧ = ٣٥$  جنيهاً. (أ)  $٥ \times ٧ = ٣٥$  (ب)  $٥ \times ٧ = ٣٥$  (ج)  $٥ \times ٧ = ٣٥$  (د)  $٥ \times ٧ = ٣٥$

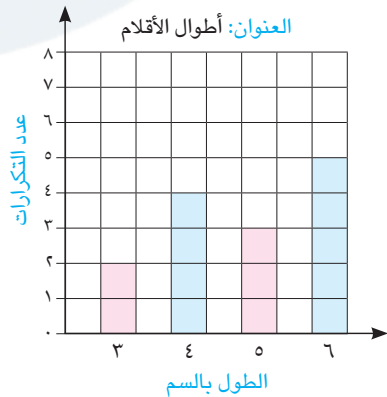
المبلغ الذي يحتاج إليه يوسف لدفع ثمن الأقلام

=  $٢٠ - ٣٥ = ١٥$  جنيهاً.

٥) ٦ (نعم أتفق). (أ) ٦ (ب) ٦ (ج) ٦ (د) ٦

٦) بدأ التمرين: ١٥ : ٦ (أ) ١٥ : ٦ (ب) ١٥ : ٦ (ج) ١٥ : ٦ (د) ١٥ : ٦

٧) ٤ (أ) ٤ (ب) ٤ (ج) ٤ (د) ٤

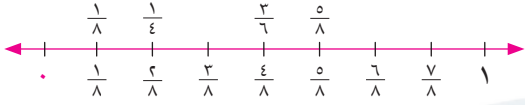


٧ (٩)

٧ (٨)

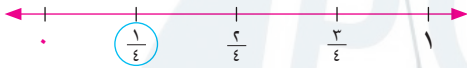
١٨ (٧)

ثانياً: أجب عما يأتي:



٢ عدد القطع في كل علبة =  $5 + 5 + 5 + (5 \div 2) = 10$  قطع

٣ المحيط =  $(5 + 7) \times 2 = 24$



٤

٥

٦

٧

١٠ نموذج

أولاً: اختر الإجابة الصحيحة:

< (٣)

١٠ (٢)

< (١)

١ (٦)

$6 \times 5$  (٥)

٧٠٠,٠٧٠ (٤)

< (٩)

٨٠٠ (٨)

١٥ (٧)

ثانياً: أجب عما يأتي:

١  $\frac{1}{4} = \frac{2}{8} = \frac{1}{4} - \frac{3}{4}$  كوب

٢ ساعتان و ٤٠ دقيقة

٣  $\frac{12}{22} = \frac{9}{24} = \frac{7}{16}$

٤  $8 = 5 \div 40$  صفوف

٥ عدد النخيل =  $108 - 99 = 9$

زيادة عدد شجر التين =  $99 - 59 = 40$  شجرة

٦ طول الضلع =  $7 = 4 \div 28$  سم

٥ (٧)

٥ نصف ساعة

٦ ١ متر = ١٠٠ سم

كل جزء =  $5 \div 100 = 20$  سم

١٠٠ سم ٨٠ سم ٦٠ سم ٤٠ سم ٢٠ سم



٧  $7 = 4 \div 28$  أقلام

٨ نموذج

أولاً: اختر الإجابة الصحيحة:

١٠ (٣)

٤٢ (٢)

> (١)

٨٤ (٦)

> (٥)

٤٩ (٤)

٦ (٩)

٤٠,٠٠٠ (٨)

٣ (٧)

ثانياً: أجب عما يأتي:

١ ٣٠ دقيقة

$7 = 4 \div 28$

$28 = 7 \times 4$  (٢)

$4 = 7 \div 28$

$28 = 4 \times 7$

٣  $108 = 12 \times 9$  جنيهات.

٤ عدد التماسيح =  $19 + 9 = 28$

عدد التماسيح في كل منطقة =  $7 = 4 \div 28$

٥  $6 = 6 \div 36$

٦ المساحة =  $30 \times 20 = 600$  سم<sup>٢</sup>

المحيط =  $2 = (30 + 20) \times 2 = 100$  سم

٧  $7 = 3 \div 21$

٩ نموذج

أولاً: اختر الإجابة الصحيحة:

٧ (٣)

> (٢)

٥ (١)

٨,٠٠٠ (٦)

> (٥)

٥ (٤)

الأستاذ  
سلسلة كتب الأستاذ

# الرياضيات

3

سلسلة كتب الأستاذ  
الصف الثالث الابتدائي  
الفصل الدراسي الثاني

احرص على اقتناء

سلسلة كتب الأستاذ

كتاب  
الأستاذ  
سلسلة كتب الأستاذ

في  
اللغة العربية

تابع كل جديد على صفحة  
سلسلة كتب الأستاذ



إدارة المبيعات  
01002221267  
01029900009

تصدر هذه السلسلة تحت إشراف

سيف عمري رضيفي  
أحمد عمري رضيفي



0 721688 316022 >