



NIL SAT 10853-H-27500

مجموعة قنوات العراق التربوية

مراجعة عامة - الاسئلة الوزارية

مادة العلوم

الصف السادس الابتدائي

٢٠٢٤-٢٠٢٥

NEWTON

مراجعة عامة / حل الاسئلة الوزارية ٢٠٢٣ / ٢٠٢٤ / د ١

س/ عرف ما يأتي:

١. **السويداء:** وهو الغذاء المخزون داخل البذرة الذي يتغذى عليه الجنين.
 ٢. **الفسيلة الهوائية:** وهي الفسيلة التي تنمو مرتفعة على جذع النخلة.
 ٣. **الدماغ:** وهو أحد اجزاء الجهاز العصبي المركزي يقع في الرأس داخل الجمجمة ويتكون من ثلاثة اجزاء هي المخ والمخيخ والنخاع المستطيل.
 ٤. **الذرة:** هي أصغر جزء من المادة تشترك في التغير الكيميائي وهي تتكون من **(الكربونات ونواة)**.
 ٥. **الكتلة:** وهي مقدار ما يحتويه الجسم من مادة وهي كمية ثابتة وتقاس بوحدة الكيلوغرام.
 ٦. **المواد المعتمة:** وهي المواد التي لا تسمح بمرور الضوء من خلالها ولا يمكن رؤية الاجسام من خلالها مثل الخشب والورق المقوى.
-

مراجعة عامة / حل الاسئلة الوزارية ٢٠٢٣ / ٢٠٢٤ / ١/٥

س/املأ الفراغات الاتية بما يناسبها

١. المرآة المستوية هي سطح عاكس مصقول ينعكس عنه الضوء انعكاساً منتظماً
٢. الزلازل ظاهرة طبيعية تحدث نتيجة اهتزاز صفائح القشرة الارضية مسببة الصدع
٣. يسمى الجزء النباتي الذي يحتوي على برعم واحد او أكثر ويكون من الاصناف المرغوب فيها الطعم
٤. الاذن الداخلية ترتبط بالعصب السمعي الذي ينقل الاصوات الى المخ ليقوم بتفسيرها
٥. تسمى الجسيمات التي شحنتها موجبة ولها كتلة كبيرة بـ البروتونات
٦. الامبير هو وحدة قياس التيار الكهربائي

مراجعة عامة / حل الاسئلة الوزارية

س/ عدد انواع العتلات و اشرح واحده منها ١/د ٢٠٢٤/٢٠٢٣

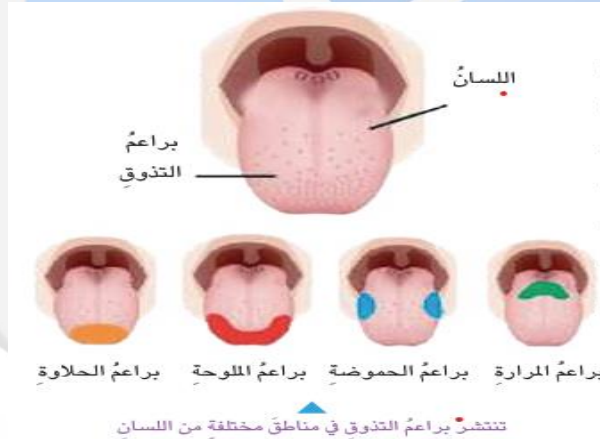
١- العتلة من النوع الاول يعد هذا النوع من العتلات أكثر شيوعا وفيها يكون موقع **المرتکز** بين المقاومة والقوة، وتعد لعبة التوازن والميزان ذو الكفتين من الامثلة على العتلة من النوع الأول.

٢- العتلة من النوع الثاني يكون موقع **المقاومة** في هذا النوع بين القوة والمرتکز مثل عربة حمل الاثقال ذات العجلة الواحدة اذ يمثل الحمل الموضوع في العربة المقاومة، وتمثل قبضة اليد على مقبض العربة القوة وعجلة العربة تمثل المرتکز.

٣- العتلة من النوع الثالث يكون موقع **القوة** بين المقاومة والمرتکز مثل كابسة الورق.

س/ ارسم مع التأشير براعم التذوق

في اللسان





NIL SAT 10853-H-27500

مجموعة قنوات العراق التربوية

مراجعة عامة / حل الأسئلة الوزارية

مادة العلوم

الصف السادس الابتدائي

٢٠٢٤-٢٠٢٥

NEWTON

مراجعة عامة / حل الاسئلة الوزارية

س/ كيف احافظ على صحة الجهاز العصبي وسلامته؟

٢٠٢٣ / ٢٠٢٤ ١/٥

- ١- النوم الكافي بمعدل ثمان ساعات يوميا.
- ٢- الرياضة المنتظمة، فالرياضة تنشط الدورة الدموية مما يزيد كمية الدم الواصلة الى الدماغ ويجعل عمله أكثر كفاءة، كما يتعين تجنب التمرينات الرياضية العنيفة لان الحركات المؤذية والسقوط القوي يؤدي العمود الفقري ويعرض الحبل الشوكي الى الخطر ويسبب اضرارا للدماغ.
- ٣- تناول الغذاء الصحي الغني بالعناصر الغذائية المفيدة للدماغ مثل الاسماك والخضراوات الطازجة.
- ٤- تجنب التواجد قرب الاشخاص المدخنين، لان التدخين يسبب امراضا خطيرة للجهاز العصبي واجهزة الجسم الأخرى.



NIL SAT 10853-H-27500

مجموعة قنوات العراق التربوية

مراجعة عامة / حل الأسئلة الوزارية

مادة العلوم

الصف السادس الابتدائي

٢٠٢٤-٢٠٢٥

NEWTON

مراجعة عامة / حل الاسئلة الوزارية ٢٠٢٣ / ٢٠٢٤ ١/د

س / تصنف التفاعلات الكيميائية الى عدة انواع،

عددها واطرح واحده منها

١- تفاعل الاحتراق: هو تفاعل كيميائي بين اوكسجين الهواء والمواد، وينتج عنه اوكسيد العنصر ومواد اخرى مثل عملية احتراق الفحم (الكاربون) لتكوين غاز ثنائي اوكسيد الكربون.

٢- تفاعل الاتحاد: هو تفاعل كيميائي بين مادتين او أكثر لتكوين مادة واحدة، مثل اتحاد الكبريت والحديد لتكوين كبريتيد الحديد.

٣- تفاعل التحلل (التفكك): هو تفاعل كيميائي يمثل عكس تفاعل الاتحاد، حيث يتم تحليل او تفكك مادة واحدة الى مادتين او أكثر، مثل تحلل الماء كهربائياً الى غاز الاوكسجين والهيدروجين.



NIL SAT 10853-H-27500

مجموعة قنوات العراق التربوية

مراجعة عامة / حل الأسئلة الوزارية

مادة العلوم

الصف السادس الابتدائي

٢٠٢٤-٢٠٢٥

NEWTON

س / ماهي طرائق توصيل الدارات الكهربائية؟

مع شرح مبسط لكل منها. ١/٥ ٢٠٢٤ / ٢٠٢٣

الجواب ١- ربط دائرة التوالي ٢- ربط دائرة التوازي

١- ربط دائرة التوالي: - يكون سريان التيار الكهربائي بمسار واحد ولا يتفرع، فعند غلق المفتاح الكهربائي ينتقل من البطارية الى المصباح الاول ثم الى المصباح الثاني ومن ثم يعود الى البطارية فيضيء المصباحان الكهربائيان معا، وعند فصل أحد المصباحين فان المصباح الاخر لا يضيء.

٢- ربط دائرة التوازي: - التيار الكهربائي يسري فيها بعدة مسارات تلتقي بنقطة واحدة، اذ ينتقل التيار الكهربائي الى المصباح الكهربائي الاول عبر التفرع (١) والى المصباح الكهربائي الثاني عبر التفرع (٢) ومن ثم يعود الى البطارية فيضيء المصباحان الكهربائيان، وعند فصل احد المصباحين الكهربائيين من الدارة الكهربائية المغلقة فان المصباح الاخر يبقى مضيئا.



NIL SAT 10853-H-27500

مجموعة قنوات العراق التربوية

مراجعة عامة / حل الأسئلة الوزارية

مادة العلوم

الصف السادس الابتدائي

٢٠٢٤-٢٠٢٥

NEWTON

س / اختر الاجابة الصحيحة من بين الاقواس لكل مما يأتي

١/د ٢٠٢٤/٢٠٢٣

- ١- تصنع اسلاك التوصيل الكهربائية عادة من فلز
(الورق، النحاس، الخشب)
- ٢- يتكون الغلاف الصخري بنسبة كبيرة من
(الرمال، الصخور، مواد منصهرة)
- ٣- يكون شكل العضلات الموجودة في البطن (عريضة، قصيرة، طويلة)
- ٤- ان الوظيفة التي يقوم بها الجلد وتعمل على تنظيم درجة حرارة
الجسم هي (اللمس، التعرق، افراز الدهون)
- ٥ - من النباتات التي يتم تكثيرها بالتطعيم هي (الموز، النخيل، البرتقال)



NIL SAT 10853-H-27500

مجموعة قنوات العراق التربوية

مراجعة عامة / حل الأسئلة الوزارية

مادة العلوم

الصف السادس الابتدائي

٢٠٢٤-٢٠٢٥

NEWTON

١/٥ / ٢٠٢٣ / ٢٠٢٤

س/اجب عن فرعين مما يأتي:

أ/ قارن بين المرآة المقعرة والمرآة المحدبة

المرآة المقعرة: يكون السطح العاكس للضوء فيها هو السطح الداخلي يستعملها اطباء الاسنان.

المرآة المحدبة: يكون السطح العاكس للضوء فيها هو السطح الخارجي تستعمل على جانبي السيارة.

ب / قارن بين كسوف الشمس و خسوف القمر

كسوف الشمس: يحدث كسوف الشمس عندما يقع القمر بين الارض والشمس

خسوف القمر: يحدث خسوف القمر عندما تقع الارض بين الشمس والقمر



NIL SAT 10853-H-27500

مجموعة قنوات العراق التربوية

مراجعة عامة / حل الأسئلة الوزارية

مادة العلوم

الصف السادس الابتدائي

٢٠٢٤-٢٠٢٥

NEWTON

ج / كيف يمكنك التعبير عن التفاعل الكيميائي؟

الجواب

(مواد جديدة) مواد ناتجة \longrightarrow مواد متفاعلة (المواد الاولية)

عند وجود أكثر من مادة متفاعلة، نضع علامة (+) للدلالة على عملية التفاعل بين كل مادتين متفاعلتين

مادة ناتجة \longrightarrow المادة المتفاعلة الثانية + المادة المتفاعلة الاولى

عند وجود أكثر من مادة ناتجة، نضع علامة (+) بين المواد الناتجة للإشارة على وجود أكثر مادة ناتجة

المادة الناتجة الثانية + المادة الناتجة الاولى \longrightarrow المواد المتفاعلة

مراجعة عامة / حل الاسئلة الوزارية ٢٠٢٣ / ٢٠٢٤ د/٢

س/ عرف ما يأتي:

- ١- **الفقرات:** هي تراكيب عظمية قرصية الشكل يتكون منها العمود الفقري عددها ٣٣ فقرة. (٢٠٢٢)
- ٢- **الادمة:** وهي الطبقة الثانية من الجلد تلي طبقة البشرة وتحتوي على نهايات الاعصاب الحسية والاووعية الدموية وتنتشر فيها الغدد الدهنية والغدد العرقية.
- ٣- **الاضلاع:** وهي عظام مقوسة تتصل من الامام بعظم القص ويتكون منها القفص الصدري.
- ٤- **السوس:** نبات عشبي معمر ينمو في المناطق الرملية الرطبة وعلى شواطئ الانهار يتكاثر بالدرنات وله استخدامات طبية.
- ٥- **الامبير:** هي وحدة قياس التيار الكهربائي. (٢٠٢٢)



NIL SAT 10853-H-27500

مجموعة قنوات العراق التربوية

مراجعة عامة - الاسئلة الوزارية

مادة العلوم

الصف السادس الابتدائي

٢٠٢٤-٢٠٢٥

NEWTON

مراجعة عامة / حل الاسئلة الوزارية

س / اجب عن اثنين مما يأتي: ٢٠٢٣ / ٢٠٢٤ د/٢

١/ ما العوامل الاساسية اللازمة لنمو البذرة؟

ج/ الماء الكافي، التربة الملائمة، العناصر الغذائية

٢/ ما الجهاز الهيكلي؟ وما هي اهميته؟

ج/ الجهاز الهيكلي هو أحد اجهزة جسم الانسان يتكون من مجموعة من العظام اهميته توفير الدعم والاسناد للجسم

٣/ ما اهمية التفاعلات الكيميائية؟

تحسين صناعة المنتج، تسريع طرق انتاجه، المساهمة في زيادة الانتاج بكلفة اقل

س/ اختر الاجابة الصحيحة من بين الاقواس لكل مما يأتي

١- الزجاج المحبب من المواد

(الشفافة، المعتمة، شبه الشفافة)

٢- الموز نبات عشبي معمر يتكاثر بطريقة

(التطعيم، البذور، الفسائل)

٣- عظام الجمجمة من المفاصل

(الكروية، الثابتة، المتحركة)

٤- يتكون غاز ثنائي اوكسيد الكربون من احتراق الفحم نتيجة تفاعل

(التفكك، الاتحاد، الاحتراق)

٥ - اطول عظام الجسم في الانسان

(عظم الساعد، عظم القدم، عظم الفخذ)



NIL SAT 10853-H-27500

مجموعة قنوات العراق التربوية

مراجعة عامة - الاسئلة الوزارية

مادة العلوم

الصف السادس الابتدائي

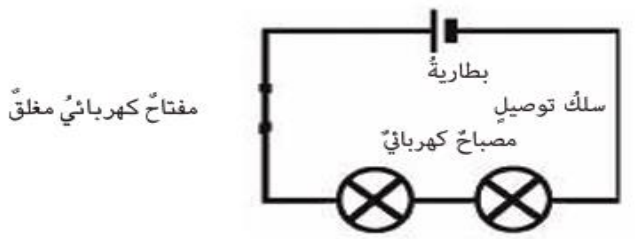
٢٠٢٤-٢٠٢٥

NEWTON

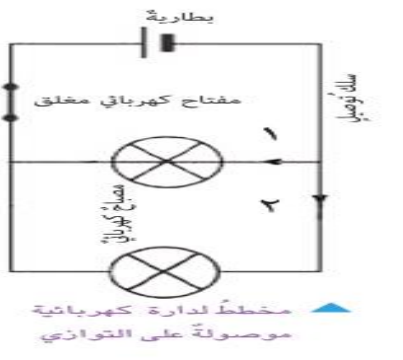
مراجعة عامة / حل الاسئلة الوزارية

س/ أ / ماهي طرائق توصيل الدارات الكهربائية؟ عددها مع رسم الدارة لكل طريقة
٢/١ / ٢٠٢٣ / ٢٠٢٤

ربط دارة التوالي: هو سريان التيار الكهربائي في مسار واحد لا يتفرع



مخطط لدارة كهربائية موصولة على التوالي



مخطط لدارة كهربائية موصولة على التوازي

ربط دارة التوازي: هو سريان التيار الكهربائي بمسارات عدة تلتقي بنقطة واحدة



NIL SAT 10853-H-27500

مجموعة قنوات العراق التربوية

مراجعة عامة - الاسئلة الوزارية

مادة العلوم

الصف السادس الابتدائي

٢٠٢٤-٢٠٢٥

NEWTON

مراجعة عامة / حل الاسئلة الوزارية

س / اجب عما يأتي:

٢٠٢٣ / ٢٠٢٤ د

١/ ما فائدة العتلة؟ وما انواعها؟

أ- تقلل القوة المبذولة

ب- تجعل اداء الاعمال أكثر سهولة

ج- تسرع انجاز العمل

د- توفر الوقت

انواعها عتلة من النوع الاول، عتلة من النوع الثاني، عتلة من النوع الثالث

٢/ كيف تحافظ على صحة الجلد وسلامة؟

١- احافظ على صحة الجلد من خلال الاستحمام يوميا

٢- اتجنب الوقوف تحت اشعة الشمس

٣- احذر من استخدام الادوات الجارحة مثل السكاكين والمقص

٤- اشرب كميات كافية من الماء

٣/ ما المناطق المسؤولة عن تمييز الطعم في اللسان؟

ج/ براعم التذوق هي (الحلاوة، الحموضة، المرارة، الملوحة)



NIL SAT 10853-H-27500

مجموعة قنوات العراق التربوية

مراجعة عامة - الاسئلة الوزارية

مادة العلوم

الصف السادس الابتدائي

٢٠٢٤-٢٠٢٥

NEWTON

مراجعة عامة / حل الاسئلة الوزارية

س/ املأ الفراغات الاتية بما يناسبها: ٢٠٢٣ / ٢٠٢٤ ٢/د

- ١- الموصل مادة تسمح بسريران التيار الكهربائي خلالها بسهولة
- ٢- وجود غاز النتروجين في الجو يقلل من انتشار الحرائق بشكل كبير
- ٣- الطبقة الرابعة من الغلاف الجوي هي الغلاف الحراري
- ٤- الذرة هي اصغر جزء من المادة تشترك في التغير الكيميائي
- ٥- السويداء هو تركيب يوجد داخل البذرة، ويعد غذاء للجنين. (٢٠٢٢)
١/د
- ٦- الفسيلة نمو جانبي ينشأ من قاعدة الساق وتطابق الفسيلة النبات الام في خصائصها العامة.



NIL SAT 10853-H-27500

مجموعة قنوات العراق التربوية

مراجعة عامة - الاسئلة الوزارية

مادة العلوم

الصف السادس الابتدائي

٢٠٢٤-٢٠٢٥

NEWTON

مراجعة عامة / حل الاسئلة الوزارية

س / ما المقصود:

الفسيلة: نمو جانبي ينشا من قاعدة النخلة وتطابق الفسيلة النبات الام في خصائصها العامة. ١د/٢٠٢٢ ٢د/٢٠٢٣

الفقرات: تراكيب عظمية قرصية الشكل يتكون منها العمود الفقري يبلغ عددها ٣٣ فقرة ويوجد بين كل فقرتين تراكيب طرية تسمح بانحناء الفقرات تسمى الأقراص. ١د/٢٠٢٢

غلاف البذرة: هو الجزء الخارجي الذي يحيط بالبذرة ويوفر لها الحماية ٢د (٢٠٢٣)

الانبات: هي المراحل التي تمر بها البذرة اثناء نموها. ٢/د (٢٠٢٣)

السوس: نبات عشبي معمر ينمو في المناطق الرملية الرطبة وعلى شواطئ الانهار ويتكاثر بالدرنات وله استخدامات طبية. ٢/د (٢٠٢٢)

التطعيم: أحد طرائق التكاثر الاصطناعي في وهو عملية نقل جزء نباتي حي من النبات المراد تكثيره ويحتوي على برعم واحد او اكثر الى نبات اخر ويتم ربطهما بأحكام لضمان التحامهما. ١/د (٢٠٢٣)

براعم التدوق: هي مناطق توجد على سطح اللسان تعمل على تمييز الطعم. ١/د (٢٠٢٣)

العمود الفقري: هو ثاني اجزاء الهيكل المحوري (وهو المحور الذي يحمل جسم الانسان) يتكون من ٣٣ فقرة ووظيفته اعطاء الوضعية المنتصبه لقامة الانسان وحماية الحبل الشوكي من الصدمات والمؤثرات الخارجية. ٢/د (٢٠٢٣)



NIL SAT 10853-H-27500

مجموعة قنوات العراق التربوية

مراجعة عامة - الاسئلة الوزارية

مادة العلوم

الصف السادس الابتدائي

٢٠٢٤-٢٠٢٥

NEWTON

مراجعة عامة / حل الاسئلة الوزارية

الجمجمة: هي اول اجزاء الهيكل المحوري وتتكون من عظام ملتحمة بعضها مع بعض وتقوم بحماية الدماغ واعضاء الحس من المؤثرات الخارجية. (٢٠٢٢) ٢/د

البؤبؤ: فتحة صغيرة يمر الضوء من خلالها الى العين توجد وسط القرنية ضمن الطبقة الوسطى للعين. (٢٠٢٣) ٢/د

وزن الجسم: هو قوة جذب الارض للجسم وتتجه هذه القوة نحو الأسفل. (٢٠٢٢) ١/د

غاز ثنائي اوكسيد الكربون: هو مركب مهم ينتج من عملية الزفير للإنسان والحيوانات وتستخدمه النباتات في عملية البناء الضوئي. (٢٠٢٢) ١د

الجزء: هو أصغر وحدة في المادة تحمل خواص تلك المادة الاصلية. (٢٠٢٢) ٢/د - (٢٠٢٣) ١/د

الرابطة الكيميائية: هي قوة تربط الذرات معا وتوجد بين ذرات العنصر او المركب. (٢٠٢٢) ٢/د

التفاعل الكيميائي: هو تغيير في ترتيب ارتباط ذرات المواد المتفاعلة وينتج عنه مواد جديدة. (٢٠٢٣) ١/د

التأريض: هو توصيل اجسام الاجهزة الكهربائية بوساطة سلك خاص بالأرض ويعد هذا من وسائل الامان لتجنب خطر الصعقة الكهربائية. (٢٠٢٢) ٢/د



NIL SAT 10853-H-27500

مجموعة قنوات العراق التربوية

مراجعة عامة - الاسئلة الوزارية

مادة العلوم

الصف السادس الابتدائي

٢٠٢٤-٢٠٢٥

NEWTON

مراجعة عامة / حل الاسئلة الوزارية

الميزان التآبضي: هو اداة لقياس وزن الجسم. (٢٠٢٢) ٢/د

الخصوف الجزئي للقمر: يحدث عندما يقع جزء من القمر في منطقة ظل الارض فان ضوء الشمس يُحجَب عن جزء منه فلا نراه وهذا الخصوف شائع أكثر من الخصوف الكلي. (٢٠٢٣) ١/د

س / قارن بين بذرة الذرة وبذرة الفاصولياء

ج/ بذرة الذرة هي من ذوات الفلقة الواحدة وتحتاج فترة طويلة للنمو. اما بذرة الفاصولياء هي من ذوات الفلقتين وتحتاج فترة قصيرة للنمو (٢٠٢٣) ٢/د

س/ قارن بين نبات البصل ونبات الثوم

ج/ في نبات البصل: تزرع البصلة كاملة اما في نبات الثوم: تقسم البصلة الى اجزاء صغيرة تسمى فصوص وكل فص عبارة عن بصلة يمكن زراعتها (٢٠٢٢) ٢/د (٢٠٢٣) ١/د



NIL SAT 10853-H-27500

مجموعة قنوات العراق التربوية

مراجعة عامة - الاسئلة الوزارية

مادة العلوم

الصف السادس الابتدائي

٢٠٢٤-٢٠٢٥

NEWTON

مراجعة عامة / حل الاسئلة الوزارية

س/ قارن بين طريقة تكاثر بالفسائل في حال وجودها بالقرب من التربة وفي حالة وجودها بعيدة عن التربة

ج/ في حالة وجودها قريبا من سطح التربة يتم تشجيع جذورها على النمو من خلال تسميدها.

اما في حالة وجودها بعيدا عن التربة فيتم عمل صندوق خشبي حول قاعدة الفسيلة ويملاً بمزيج من التربة والسماذ ويتم ريها لغاية ستة أشهر.

١/د (٢٠٢٣)

س/ قارن بين العضلات الارادية والعضلات اللاارادية

ج/ العضلات الارادية: ترتبط بالهيكل العظمي ويمكن التحكم بحركتها مثل عضلات الذراعين والقدمين.

العضلات اللاارادية: التي لا يمكن للإنسان ان يتحكم بعملها وحركتها، وتوجد في الأعضاء الداخلية لجسم الانسان مثل القلب والمعدة.

١/د (٢٠٢٢)

س/ قارن بين جزيء العنصر وجزيء المركب

ج/ جزيء العنصر: يتكون من ارتباط ذرات متشابهة مثل النحاس والحديد.

اما جزيء المركب: يتكون من ارتباط ذرات مختلفة مثل الماء.

٢/د (٢٠٢٣) - ١/د (٢٠٢٢)



NIL SAT 10853-H-27500

مجموعة قنوات العراق التربوية

مراجعة عامة - الاسئلة الوزارية

مادة العلوم

الصف السادس الابتدائي

٢٠٢٤-٢٠٢٥

NEWTON

مراجعة عامة / حل الاسئلة الوزارية

س/ قارن بين المواد الشفافة والمواد شبة الشفافة

ج/ المواد الشفافة: هي المواد التي تسمح بمرور الضوء من خلالها ويمكن رؤية الاجسام التي تقع خلفها بوضوح مثل الماء والزجاج.

(٢٠٢٢) ١/د

اما المواد شبه شفافة: هي المواد التي تسمح بمرور بعض الضوء من خلالها ونرى الاجسام من خلالها بصورة غير واضحة مثل الزجاج المحبب (٢٠٢٢) ١/د

س/ قارن بين المواد الشفافة والمواد المعتمة

ج/ المواد الشفافة: هي المواد التي تسمح بمرور الضوء من خلالها ويمكن رؤية الاجسام التي تقع خلفها بوضوح مثل الماء والزجاج.

اما المواد المعتمة: هي المواد التي لا تسمح بمرور الضوء من خلالها ولا يمكن رؤية الاجسام التي تقع خلفها مثل الخشب.

(٢٠٢٢) الدور الثاني



NIL SAT 10853-H-27500

مجموعة قنوات العراق التربوية

مراجعة عامة - الاسئلة الوزارية

مادة العلوم

الصف السادس الابتدائي

NEWTON

٢٠٢٤-٢٠٢٥

مراجعة عامة / حل الاسئلة الوزارية

س/ املاء الفراغات التالية بما يناسبها: (٢٠٢٢) الدور الاول

- ١- تقسم كل بصلة في نبات الثوم الى اجزاء صغيرة تسمى فص
 - ٢- ترتبط العضلات بالعظام عن طريق تراكيب تدعى الاورتار
 - ٣- جزء البذرة الذي يتغذى عليه الجنين هو السويداء
 - ٤- يسمى النبات الذي يتركب عليه الطعم ب الاصل (٢٠٢٣) ٢ / د
 - ٥ - عندما تكون الارض بين القمر والشمس تحدث ظاهرة خسوف القمر
 - ٦- الغدد التي تفرز الدهون المرطبة لبشرة الجلد هي الغدد الدهنية
- (٢٠٢٣) ٢ / د

- ١- تعد العضلة القلبية من انواع العضلات الارادية
 - ٢- التركيب الذي يمثل الجزء الملون من العين يسمى القزحية
 - ٣- جزء داخل جنين البذرة ينمو ليكون جذر النبات هو الجذير (٢٠٢٣) ٢ / د
 - ٤- يتكون القفص الصدري من الاضلاع و عظم القص
 - ٥- ظاهرة خسوف الشمس من التطبيقات الطبيعية لتكون الظل (٢٠٢٣) ٢ / د
 - ٦- تنتشر على طبقة بشرة الجلد فتحات صغيرة تسمى المسامات
- (٢٠٢٣) ٢ / د



NIL SAT 10853-H-27500

مجموعة قنوات العراق التربوية

مراجعة عامة - الاسئلة الوزارية

مادة العلوم

الصف السادس الابتدائي

٢٠٢٤-٢٠٢٥

NEWTON

مراجعة عامة / حل الاسئلة الوزارية

(٢٠٢٣) دور ١/

- ١- استخدام الفسائل احدى طرائق تكثير النباتات اصطناعيا
- ٢- يسمى المسند الذي ترتكز عليه العتلة المرتكز
- ٣- الجزء الذي يمثل المحور في الجهاز الهيكلي هو العمود الفقري
- ٤- الطبقة الداخلية للعين تسمى الشبكية
- ٥- يؤدي انقباض العضلات وانبساطها الى حركة العظام
- ٦- تحدث عملية الاخصاب في الزهرة والتي تؤدي الى تكوين الثمار

(٢٠٢٣) الدور الثاني

- ١- يعد الجهاز العضلي أحد الاجهزة المسؤولة عن اعطاء الشكل الخارجي والحركة والمرونة
 - ٢- جزء الاذن الحاوي على الصيوان يسمى الاذن الخارجية
-



NIL SAT 10853-H-27500

مجموعة قنوات العراق التربوية

مراجعة عامة - الاسئلة الوزارية

مادة العلوم

الصف السادس الابتدائي

٢٠٢٤-٢٠٢٥

NEWTON

مراجعة عامة / حل الاسئلة الوزارية

س/ اختر ما بين الاقواس لكل مما يأتي

(٢٠٢٢) الدور الاول

- ١- يتكاثر نبات البطاطا خضريا بوساطة (**الدرنات**، الابرص، الفسائل)
- ٢- الوحدة التي تقاس بها الكتلة هي (نيوتن، **الكيلوغرام**، المتر)
- ٣- تفاعل مادتين او أكثر لتكوين مادة واحدة يمثل تفاعل (احتراق، **اتحاد**، تحلل)
- ٤- الوظيفة التي يقوم بها الجلد وتعمل على تنظيم درجة حرارة الجسم (افراز الدهون، **اللمس**، **التعرق**)
- ٥- غشاء الطبلة تركيب يوجد في الاذن (**الوسطي**، الخارجية، الداخلية)

(٢٠٢٢) الدور الثاني

- ١- اي من المواد الاتية تعد عنصرا (**الحديد**، الماء، السكر)
- ٢- تسمى الطبقة الثانية من طبقات العين (**الصلبة**، **المشيمية**، الشبكية)
- ٣- تصنع الاسلاك الكهربائية عادة من فلز (الالمنيوم، الفضة، **النحاس**)
- ٤- يبلغ عدد العظام في جسم الانسان البالغ (٢٠٩، **٢٠٦**، ٢١١)

(٢٠٢٣) الدور الثاني

- ٥- المواد الداخلة في التفاعل الكيميائي تمثل مواد (ناتجة، **متفاعلة**، مركبة)



NIL SAT 10853-H-27500

مجموعة قنوات العراق التربوية

مراجعة عامة - الاسئلة الوزارية

مادة العلوم

الصف السادس الابتدائي

٢٠٢٤-٢٠٢٥

NEWTON

مراجعة عامة / حل الاسئلة الوزارية

الدور الاول (٢٠٢٣)

- ١- جزء البذرة الذي ينمو ويكون ساق للنبات هو
(الجزير، **الرويشة**، السويداء)
- ٢- يكون شكل العضلات الموجودة في البطن (**عريضة**، قصيرة، طويلة)
- ٣- احدى المواد الاتية شبة شفافة
(الزجاج الصافي، **الزجاج المحبب**، الخشب)
- ٤- تركيب يسمى غشاء الطبلة يوجد في الاذن
(الخارجية، الداخلية، **الوسطى**)
- ٥- تنسيق عمل جميع أنشطة الجسم ووظائفه هو الجهاز
(العضلي، **العصبي**، الهيكل)

الدور الثاني (٢٠٢٣)

- ١- من البذور التي تنمو خلال مدة قصيرة من الزمن
(الفاصوليا، القمح، الذرة)
- ٢- البروتونات جسيمات شحنتها (**موجبة**، سالبة، متعادلة)
- ٣- يمكن قياس وزن الجسم باستخدام الميزان
(النابضي، ذو الكفتين، الحساس)
- ٤- المواد الداخلة في التفاعل الكيميائي تمثل المواد
(ناتجة، **متفاعلة**، مركبة)



NIL SAT 10853-H-27500

مجموعة قنوات العراق التربوية

مراجعة عامة - الاسئلة الوزارية

مادة العلوم

الصف السادس الابتدائي

٢٠٢٤-٢٠٢٥

NEWTON

مراجعة عامة / حل الاسئلة الوزارية

س/ اذكر السبب

(٢٠٢٢) الدور الاول

١- تلجأ النباتات التي لا تحتوي على بذور الى التكاثر الخضري

ج/ وذلك للحفاظ على بقائها واستمراريتها لكي لا تنقرض.

٢- يستعمل النحاس في صناعة اسلاك التوصيل الكهربائي

ج/ النحاس موصل جيد للكهرباء يستخدم في صناعة اسلاك التوصيل

(٢٠٢٣) الدور الثاني

٣- تأريض الاجهزة الكهربائية ذات الغلاف الفلزي

ج/ وذلك لتجنب خطر الصعقة الكهربائية

(٢٠٢٢) الدور الثاني

١- يمكن تمييز الطعم الحلو اسرع من الطعم المر. (٢٠٢٣) الدور الثاني

ج/ لان براعم المرارة تقع في القسم الخلفي من اللسان اما براعم الحلاوة تقع في مقدمة اللسان.

٢- تكون الذرة متعادلة

ج/ بسبب تساوي الشحنات الموجبة والسالبة فيها اي ان عدد

البروتونات يساوي عدد الالكترونات



NIL SAT 10853-H-27500

مجموعة قنوات العراق التربوية

مراجعة عامة - الاسئلة الوزارية

مادة العلوم

الصف السادس الابتدائي

٢٠٢٤-٢٠٢٥

NEWTON

مراجعة عامة / حل الاسئلة الوزارية

(٢٠٢٣) الدور الاول

١- الصدمة الكهربائية

ج/ يسببها سريان التيار الكهربائي من خلال جسم الانسان عندما يكون الجسم جزءاً من دائرة كهربائية مغلقة

٢- يتمتع القفص الصدري بخاصية المرونة

ج/ وذلك بسبب قابلية الاضلاع على الحركة ولها اهمية كبيرة اثناء عملية التنفس

٣- يسري التيار الكهربائي في الموصل ولا يسري في العازل

ج/ لان الموصل يحتوي على الكثرونات حرة الحركة تستطيع الحركة بحرية وسهولة اما العازل فان الكثرونات غير حرة الحركة لذلك تعيق مرور التيار الكهربائي

(٢٠٢٣) الدور الثاني

١- تجنب التمرينات الرياضية العنيفة

ج/ لكي لا تصاب العظام بالكسور



NIL SAT 10853-H-27500

مجموعة قنوات العراق التربوية

مراجعة عامة - الاسئلة الوزارية

مادة العلوم

الصف السادس الابتدائي

٢٠٢٤-٢٠٢٥

NEWTON

مراجعة عامة / حل الاسئلة الوزارية

س/ اجب مما يأتي (٢٠٢٢) الدور الاول

١- ما الذرة وممن تتركب؟

ج/ الذرة هي أصغر جزء من المادة تشترك في التغير الكيميائي تتركب من ١- النواة. ٢- الالكترونات

٢- اين تقع عدسة العين؟ وبماذا تمتاز؟

ج/ تقع خلف البؤبؤ وتمتاز بكونها شفافة وذات شكل محدب الوجهين

٣- ما وظيفة كل من الجهاز العصبي والجهاز الهيكلي؟

وظيفة الجهاز العصبي: تنسيق عمل جميع أنشطة الجسم وفعالياته المختلفة

وظيفة الجهاز الهيكلي: توفير الدعم والاسناد للجسم.

٤- ما المعادلة الكيميائية؟

ج/ طريقة مبسطة للتعبير عن التغير الحاصل في التفاعل الكيميائي وتضم المواد المتفاعلة والمواد الناتجة ويفصل بينهما سهم يشير نحو المواد الناتجة.

٥- ما التكيفات التي تحدث في البذور لكي يتمكن الماء من نقلها؟

ج/ تكون خفيفة الوزن وشكلها الذي يكون عريضا.

(٢٠٢٢) الدور الثاني

٦- ما انواع فسائل نخلة التمر؟

ج/ نوع ينمو عند قاعدة النخلة (الفسيلة النامية)

ونوع ينمو مرتفعا على الساق (الفسيلة الهوائية)



NIL SAT 10853-H-27500

مجموعة قنوات العراق التربوية

مراجعة عامة - الاسئلة الوزارية

مادة العلوم

الصف السادس الابتدائي

٢٠٢٤-٢٠٢٥

NEWTON

مراجعة عامة / حل الاسئلة الوزارية

الدور الثاني (٢٠٢٢)

٧- مم تتألف الاذن عند الانسان؟

ج / ١- الاذن الخارجية ٢- الاذن الوسطى ٣- الاذن الداخلية.

٨- ما الطرائق الطبيعية لانتشار البذور؟

ج / ١- الهواء. ٢- الماء. ٣- الحيوانات.

٩- اذكر المادة الناتجة في المعادلة الاتية:



الدور الاول (٢٠٢٣)

١٠- مم يتكون الهيكل الطرفي في الانسان؟

ج / يتكون من حزام الكتف والاطراف العليا وحزام الحوض والاطراف السفلى

١١- ما الدرنة؟ وكيف يمكن زراعتها؟

ج / هي ساق قرصية متحورة لخرن المواد الغذائية وتوجد على سطح الدرنة نتوءات تسمى العيون ويمكن زراعتها كالاتي

١- تزرع الدرنة كامله إذا كانت صغيرة الحجم.

٢- تقطع الى اجزاء إذا كانت كبيرة الحجم ويجب ان تحتوي على مجموعتين من العيون في كل جزء.

٣- تترك لفترة من الزمن لحين تكوّن الطبقة الفلينية على سطحها.



NIL SAT 10853-H-27500

مجموعة قنوات العراق التربوية

مراجعة عامة - الاسئلة الوزارية

مادة العلوم

الصف السادس الابتدائي

٢٠٢٤-٢٠٢٥

NEWTON

مراجعة عامة / حل الاسئلة الوزارية

١٣- اذكر المواد الناتجة من المعادلات الاتية ثم بين نوع التفاعل الكيميائي (٢٠٢٣) الدور الاول

١- غاز تنائي اوكسيد الكربون $\xrightarrow{\text{حرارة}}$ أوكسجين + كربون

تفاعل احتراق

٢- ماء + كربون $\xrightarrow{\text{حرارة}}$ سكر المائدة

تفاعل تحلل (تفكك)

٣- ماء $\xrightarrow{\text{طاقة}}$ أوكسجين + هيدروجين

تفاعل اتحاد



NIL SAT 10853-H-27500

مجموعة قنوات العراق التربوية

مراجعة عامة - الاسئلة الوزارية

مادة العلوم

الصف السادس الابتدائي

٢٠٢٤-٢٠٢٥

NEWTON

مراجعة عامة / حل الاسئلة الوزارية

الدور الاول (٢٠٢٣)

١٤- ما مصادر الطاقة الكهربائية

أ/ البطارية ب/ محطات توليد الطاقة الكهربائية

١٥- ما التكيفات التي تحدث في البذور لكي يتمكن الهواء من نقلها؟

ج/ تكون خفيفة الوزن ولها تراكيب تشبه الاجنحة

١٦- اذكر احتياطات الامان والسلامة عند التعامل مع الكهرباء (٢٠٢٣)
الدور الثاني

١- تأريض الاجهزة الكهربائية ذات الغلاف الفلزي لتجنب خطر الصعقة الكهربائية

٢- استعمال الاجهزة الكهربائية المزودة بقابس ذو الثلاثة رؤوس والذي يحتوي على فاصم كهربائي (فيوز)

٣- استعمال قواطع كهربائية للدائرة بحيث تقطع التيار الكهربائي في حالة سريان تيار كبير في الدارة الكهربائية

٤- ابعاد الاجهزة الكهربائية عن الماء وعدم تشغيل الاجهزة وايدينا مبللة واطفاء الاجهزة الكهربائية بعد استخدامها

٥- عدم ادخال الايدي او اجسام موصلة في فتحات المقابس

٦- عدم تشغيل أكثر من جهاز كهربائي باستخدام قابس واحد



NIL SAT 10853-H-27500

مجموعة قنوات العراق التربوية

مراجعة عامة - الاسئلة الوزارية

مادة العلوم

الصف السادس الابتدائي

٢٠٢٤-٢٠٢٥

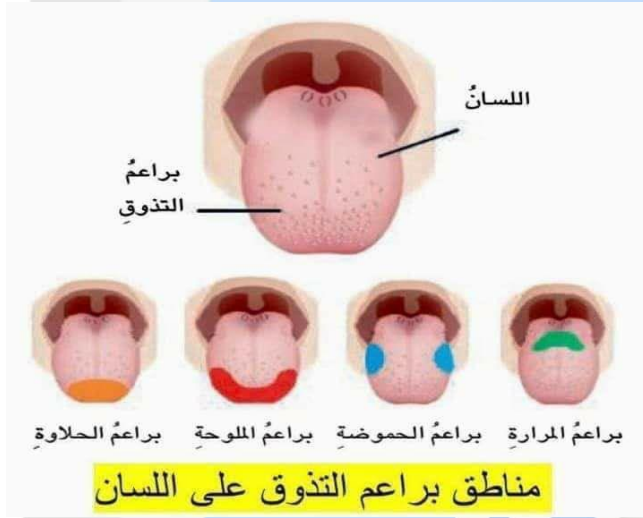
NEWTON

مراجعة عامة / حل الاسئلة الوزارية

س/ ارسم مع التأشير

١- ارسم مع التأشير مواقع براعم التذوق في اللسان

(٢٠٢٢) الدور الاول



٢- ارسم الدرنة مع التأشير

(٢٠٢٢) الدور الثاني و (٢٠٢٣) الدور الثاني

