

# الدليل التفاعلي للتراكيب اللغوية بمادة لغتي للصفوف الأولية

فكرة و تدقيق :

رئيسة شعبة الصفوف الأولية بمكتب التنعيم

أ/ صباح بنت عمير الحربي

إعداد و تنسيق المعلمة :

خلود الصبحي



# مقدمة

تعرف اللغة العربية التراكيب اللغوية بأنها الجملة المركبة من عدد من الألفاظ وفق نسق معين، على أن يؤدي هذا التركيب معنى مفيداً أو مقصوداً، وهو ما نُسَميه في اللغة العربية الجملة، التي تنقسم إلى جملة فعلية وجملة اسمية، والتركيب اللغوي لا يستقيم أمره إلا وفق القواعد النحوية التي تضبط تكوين الجملة في اللغة العربية. كما أنه الصورة المجسدة للغة، حيث إن المتكلم لا يُعبر عن حاجاته بكلمات متفرقة بل بتراكيب لغوية وجمل متعاقبة مترابطة ترابطاً منطقيًا .



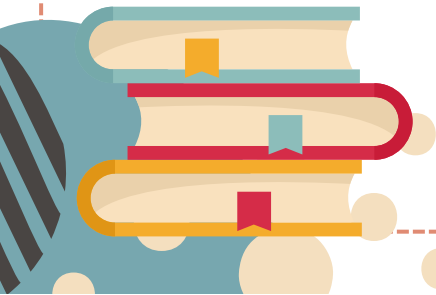
- المدود ، التضعيف ، التنوين
- همزة الوصل ، القطع
- التاء المفتوحة و المربوطة
- الألف المقصورة
- علامات الترقيم
- ال شمسية ، ال قمرية



- القسم باسم الجلالة ( والله )
- صيغ المبالغة على وزن ( فعال )
- الترجي بـ ( لعل )
- التفضيل ، التعجب ، النفي
- الإستفهام ، الاستثناء
- الشرط



- ظرف الزمان و المكان
- اسم الآلة على وزن ( فعالة ، مفعال )
- العلم
- تحويل الفعل لماضي و مضارع و أمر
- النكرة و المعرفة
- اسم الفاعل و اسم المفعول



# الظواهر الصوتية



# المدود

المد: هو إطالة الصوت بحرف من حروف المد الثلاثة (أ، و، ي).

يأتي قبله فتحة

سَمَهُ

حرف المد  
حرف المدود

مد الألف .



يأتي قبله ضمة

أَكُونُ

حرف المد  
حرف المدود

مد الواو .



يأتي قبله كسرة

أَخِي

حرف المد  
حرف المدود

مد الياء .



# أمثلة المدود



كثيرة

حديقة

تُشير

قريب

طريقة

عجيب

يفكرون

بيوت

المحمول

خيوط

الحوث

يلعبون

العام

قال

احترام

الرياض

المشاركة

قافلة



لعبة تفاعلية



شرح فيديو



# التضعيف

التضعيف: عبارة عن حرفين متتاليين من نفس الجنس أحد الحرفين ساكن "أي حركته السكون" والآخر متحرك "مفتوح أو مضموم أو مكسور" يدمج هذان الحرفان سوياً فيصبحان حرفاً واحداً وتوضع فوقه الشدة وحركة الحرف الآخر.

دَبُّ



دَبَّبْ

تُفَّاح



تَفَّفَاحْ

مُعَلِّمَةٌ



مَعَلِّمَةٌ

شرح فيديو



ورقة عمل



# التنوين

التَّنوين هي النون الزائدة في آخر الاسم لفظاً لا كتابةً، فالنون تُلفظ ولكنها لا تكتب وإنما يُشار إليها، وذلك عن طريق مضاعفة حركة نهاية الاسم المطلوب تنوينه.

## أنواع التنوين الثلاثة

### تنوين الكسر



بسرعة  
علوم  
ليلة

### تنوين الضم



زهرة  
جائع  
إنسان

### تنوين الفتح



وضوحاً  
عمراً  
يميناً

شرح فيديو



لعبة تفاعلية



# همزة الوصل ، القطع

## همزة قطع :

هي التي تكون أول الكلمة ،  
و تنطق أول الكلام وفي  
وسطه

ترسم همزة الوصل ألفاً  
مع كتابة الهمزة هكذا ( أ ، إ )

## مثال

أَسَاعِدُ  
أُنْزِلُ  
أَعْطَانِي  
أَجَابُ  
إِذَا

## همزة الوصل :

هي التي تكون أول الكلمة  
و تنطق أول الكلمة ولا  
تنطق عند وصلها بما قبلها

ترسم همزة الوصل ألفاً  
( ا ) بدون كتابة الهمزة

## مثال

اُنْتَظِرْ  
اِقْتَرِبْ  
اِعْتَرَفْ  
اِصْطَحِبْ  
اِكْتَمَلْ

شرح فيديو



لعبة تفاعلية



# التاء المفتوحة و المربوطة

## ت التاء المفتوحة

التاء المفتوحة تنطق تاء سواء في حالة وصلها أو الوقوف عليها، فهي في كل الأحوال تنطق **تاء**.

## التاء المربوطة

التاء المربوطة: هي عبارة عن حرف تاء تأتي في أواخر الكلمات، وتلفظ بها تاء عند القراءة الموصولة، مثال على ذلك: ذهبت إلى مدرسة القرية. وتنطق التاء المربوطة **هاء** عندما نقف عليها في الكلام، مثال على ذلك: أتيت من المدرسة.

خَرَجَتْ

الزَيْتُ

بَدَأَتْ

المَخْلُوقَات

المَدْرَسَةُ

السَّاحَةُ

الكَبِيرَةُ

مُخْتَلِفَةٌ

شرح فيديو



لعبة تفاعلية



ت



# الألف المقصورة

الألف المقصورة : وهي الألف التي تكتب في نهاية الكلمة على شكل ياء غير منقوطة وتلفظ ألفا وتكتب بهذه الصورة (ي).

و للتمييز بين الألف المقصورة و الياء نضع النقطتين لحرف الياء

## الياء

أَخِي  
أَبِي  
نَادِي  
ثَمَانِي  
يَرْمِي

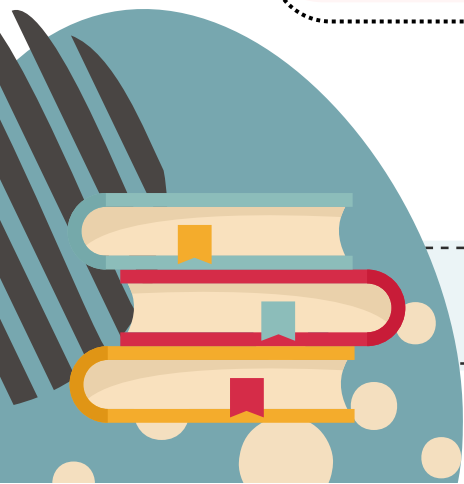
## الألف المقصورة

تَبَقِي  
الْمَرَضِي  
يُرْعِي  
مُوسِي  
الْمُسْتَشْفِي

لعبة تفاعلية



شرح فيديو

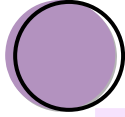


# علامات الترقيم

هي رموز اصطلاحية الهدف منها  
تنظيم القراءة و الكتابة

علامات  
الترقيم

## النقطة



توضع ( . ) في نهاية الكلام، و تستخدم  
في أماكن متعددة ومن أهمها عند  
نهاية الجملة التامة في المعنى

## الفاصلة



توضع ( ، ) بين مجموعة من  
الجملة القصيرة المترابطة و يرمز  
وجودها إلى وقفة قصيرة

## النقطتين



توضع ( : ) في حالات عديدة أبرزها  
بعد فعل القول أو عند التعداد و  
شرح الاقسام أو عند التعريف على  
أمر ما .

## الفاصلة المنقوطة



توضع ( ؛ ) بين الجملة الطويلة  
كما تأتي أيضاً بين جملتين تكون  
إحداهما سبب في حدوث  
الأخرى

## علامة استفهام



توضع ( ؟ ) بعد نهاية الجملة  
الاستفهامية أي توضع بعد  
السؤال

## علامة تعجب



توضع ( ! ) لتدل على التعجب  
من أمر ما ، أي بعد الانفعالات  
التي تظهر على الإنسان

لعبة تفاعلية



شرح فيديو



# ال شمسية ، ال قمرية

## الام القمرية



هي التي **تكتب و تنطق** و تكون دائماً ساكنة

حروف الام القمرية

أ ب ج ح خ ع غ ف  
ق ك م ه و ي

المشاركة

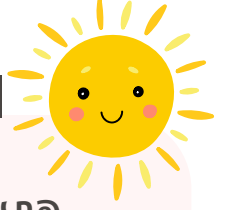
الكوكب

البحر

العلوم

الماء

## الام الشمسية



هي لام **تكتب ولا تنطق** والحرف الذي بعدها يأتي مشدد

حروف الام الشمسية

ت ث د ذ ر ز س ش  
ص ض ط ظ ل ن

التعاون

النجم

الشاطئ

الرياضيات

النار



لعبة تفاعلية



شرح فيديو

# الاساليب اللغوية



# القسم باسم الجلالة ( والله )

## ماهو أسلوب القسم

أسلوب القسم من أساليب التوكيد، وهو يتكون من أداة القسم والمقسم به وجواب القسم أو المقسم عليه. مثل: والله لن يضيع حقنا. الواو (واو القسم)، الله (لفظ الجلالة مقسم به مجرور بالكسرة)، لن يضيع حقنا (جواب القسم).

## كيف نكوّن القسم؟

### أساعد المحتاجين

والله لأُساعدنَّ المحتاجين

### أعمل الخير

والله لأعملنَّ الخير

### أرحم الفقراء

والله لأرحمنَّ الفقراء

### شرح فيديو



### لعبة تفاعلية



# صيغ المبالغة على وزن ( فعال )

## صيغ المبالغة :

هي ألفاظ مشتقة تدل على القيام  
بالفعل مع إفادة الكثرة و المبالغة

تأتي على خمسة أوزان

فَعِيل

فَعِيل  
عَلِيم

مِفْعَال

مِقْدَام  
مِعْطَاء

فَعَال

عَلَام  
تَوَاب

فَعُول

أَكُول  
حَسُود

فَعِل

حَذِر  
فَطِن

شرح فيديو



لعبة تفاعلية



# الترجي بـ ( لعل )

## المقصود بأسلوب الترجي

هو انتظار حصول امر مرغوب فيه و  
يمكن حدوثه او يسهل وقوعه



## من أدواته : لعل

دعوت الله **لعل** المطر ينهمر  
تناول المريض الدواء **لعله** يشفى  
استذكرت دروسي **لعلي** أنجح .

شرح فيديو



لعبة تفاعلية



# التفضيل

## المقصود بأسلوب التفضيل

هو اسم مشتق من الفعل على وزن ( أفعل ) يدل على اشتراك شيئين في صفة و زاد أحدهما على الآخر في نفس الصفة



الأسد

مفضل عليه

من

أسرع

اسم التفضيل



الفهد

مفضل

الشمس أكبر من القمر

السلاحف من أطول الكائنات البحرية عمراً

شرح فيديو



لعبة تفاعلية

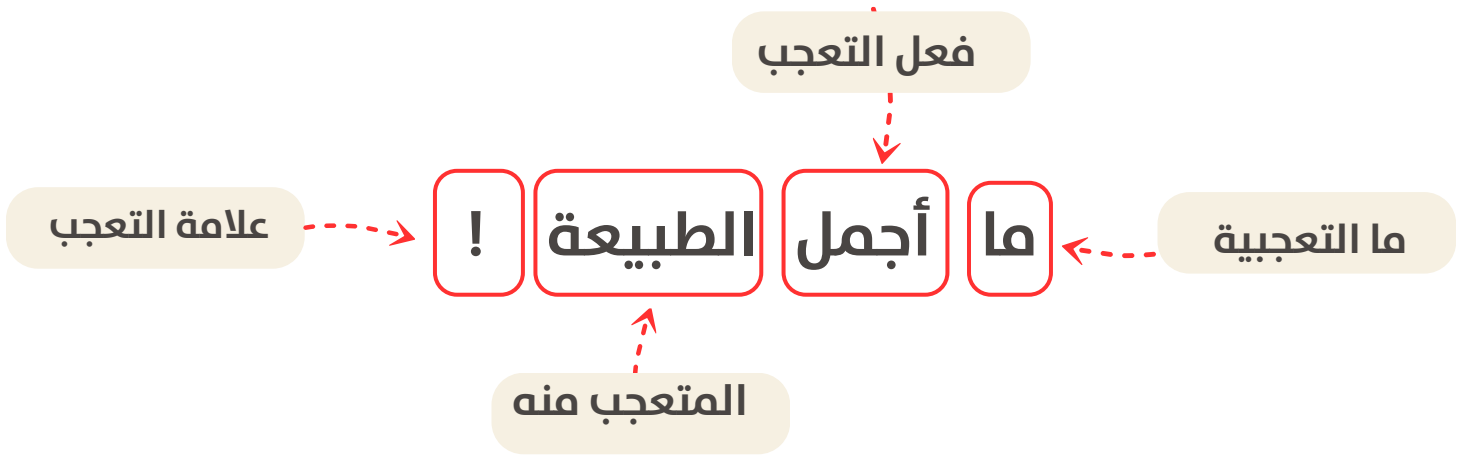


# التعجب !

## المقصود بأسلوب التعجب

اسلوب يفيد التعبير عن الدهشة من أمر ما ، و  
استعظام صفة في شيء

## أركان أسلوب التعجب



ما أشهى الأكل !

الأكل شهوي

ما أسرع الفهد !

الفهد سريع

شرح فيديو



لعبة تفاعلية



# النفي

المقصود بأسلوب النفي؟  
هو التعبير عن عدم فعل الشيء

## من أدوات النفي:

لم

لن

لا

لم أكتب واجبي

لم أطرق الباب

لم أتعلم السباحة

لن أخرج لوحدي

لن انسى الاختبار

لن أكذب أبدا

لا أغضب والدتي

لا طالب علمٍ خاسرٍ

لا أهمل دروسي

شرح فيديو



لعبة تفاعلية



# الاستفهام

المقصود بأسلوب الاستفهام ؟  
هو اسلوب نسأل فيه عما نريد معرفته

## من أدوات الاستفهام:

هل غسلت وجهك ؟



لإثبات الشيء أو نفيه

هل

أين تعيش الزرافة ؟



لسؤال عن مكان

أين

كيف تذهبي إلى الحديقة؟



لسؤال عن حال

كيف

متى يغادر القطار ؟



لسؤال عن الوقت

متى

من أخذ الكتاب ؟



لسؤال عن الفاعل العاقل

من

لماذا المكتبة مغلقة ؟



لسؤال عن السبب

لماذا

كم عدد الأقلام ؟



لسؤال عن عدد

كم

ماذا على الطاولة ؟



لسؤال عن غير العاقل

ما/ ماذا

شرح فيديو



لعبة تفاعلية



# الاستثناء

المقصود بأسلوب الاستثناء ؟

إخراج الاسم الواقع بعد أداة الاستثناء من الحكم الواقع على ما قبلها

من أدوات الاستثناء :

عدا

سوى

غير

إلا

أركان أسلوب الاستثناء

خالداً

إلا

الطلاب

حضر

المستثنى

أداة الاستثناء

المستثنى منه

قرأت الكتب **إلا** كتاباً  
حضر الأطفال **غير** طفل  
لون الرسام الغزال **غير** الرأس

شرح فيديو



لعبة تفاعلية



# الشـرط

## أسلوب الشرط :

أسلوب يقوم على جملتين ، يكون حصول الفعل الأول فيها شرطاً لحصول الفعل الثاني ، ومن أدواته : ( إن ، من )

### يتكون من



### مثال

مَنْ يَتَّقِنُ عَمَلَهُ يُبَارِكُ لَهُ اللَّهُ  
مَنْ جَدَّ وَجَدَّ وَ مَنْ زَرَعَ حَصَدَ

شرح فيديو



لعبة تفاعلية



# الاصناف اللغوية



# ظرف الزمان و المكان

**الظرف** : اسم منصوب يدل على زمان أو مكان وقوع الحدث

أنواع الظرف  
اسم الزمان  
اسم المكان

اسم يؤخذ من الفعل  
ليدل على مكان حدوث الفعل

اسم يؤخذ من الفعل  
ليدل على زمان حدوث الفعل

فوق - تحت - أسفل - أعلى  
أمام - شمال - خلف - حول -  
يمين

صباحاً - مساءً - صيفاً - شتاءً  
ساعةً - ظهراً - ليلاً - عشاءً -  
حين .. إلى آخ

تقف نورة **يمين** السيارة  
يطوف المسلمون **حول** الكعبة

يشتد الحر **صيفاً**  
يعود أبي من العمل **مساءً**

شرح فيديو



لعبة تفاعلية



## اسم الآلة على وزن ( فعالة، مفعال )

### اسم الآلة:

يشترك من الفعل الثلاثي وهو الأداة التي يتم بها  
الفعل و يكون على وزن ( مفعال ، فعالة )

الجملة

اسم الآلة ( مفعال )

الفعل

اشترى النجار منشاراً جديداً

منشار

نشر

شاهدت النجوم الالامعة بالمنظار

منظار

نظر

الجملة

اسم الآلة ( فعالة )

الفعل

اشترت هند غسالة جديدة

غسّالة

غسل

وضعت الفواكة في الثلاجة

ثلاجة

ثلج

شرح فيديو



لعبة تفاعلية



# العلم

## اسم العلم:

اسم معرفة يدل على مسماه بذاته قد يكون عاقلا  
او بلدا أو غير ذلك

مثل

أسماء الاشخاص و المدن و الشهور و الكنية و الألقاب

### اسماء العلم

#### لقب

أمير المؤمنين  
السفاح  
الصديق  
الزهراء  
الفاروق

#### كنية

أم زينب  
أم كلثوم  
ابن سينا  
ابو بكر  
ابن الوليد

#### اسم

عائشة  
محمد  
أبها  
شعبان  
الخميس

### شرح فيديو



### لعبة تفاعلية



# تحويل الفعل لماضي و مضارع و أمر

## اسم الفعل

الفعل يدل على وقوع حدث في زمن معين

### الأفعال

أمر

مضارع

ماضي

ساهم

افرح

اسأل

يساهم

يفرح

يسأل

ساهم

فرح

سأل

شرح فيديو



لعبة تفاعلية



# النكرة و المعرفة

## المعرفة

مادل على معين

الضمائر

الضمائر: أنا ، أنت ، هو

اسماء العلم : أحمد ، فاطمة

اسماء الإشارة : هذا ، هذان

الاسماء الموصولة : الذي ، اللذان

المعرف بال : الكتاب ، القلم ، الكرسي

المعرف بالإضافة : قلم زيد

## النكرة

مادل على غير معين

كتاب ، كرسي ،  
قلم ، رجل

شرح فيديو



لعبة تفاعلية



# اسم الفاعل و اسم المفعول

## اسم المفعول

هو اسم يدل على من وقع عليه الفعل

صَنَعَ : مَصْنُوعٌ

شَرِبَ : مَشْرُوبٌ

حَمَلَ : فَحْمُولٌ

## اسم الفاعل

هو اسم يدل على من قام بالفعل أو أتصف به

قَامَ : قَائِمٌ

جَلَسَ : جَالِسٌ

عَمِلَ : عَامِلٌ

طَلَبَ : طَالِبٌ

شرح فيديو



لعبة تفاعلية

