



موقع سوريا التعليمية

قناة التيلجرام

<https://t.me/syriaST>

اختبار جهاز التكاثر الذكري

علم الأحياء
الصف الثالث الثانوي العلمي
٢٠٢٣ - ٢٠٢٤

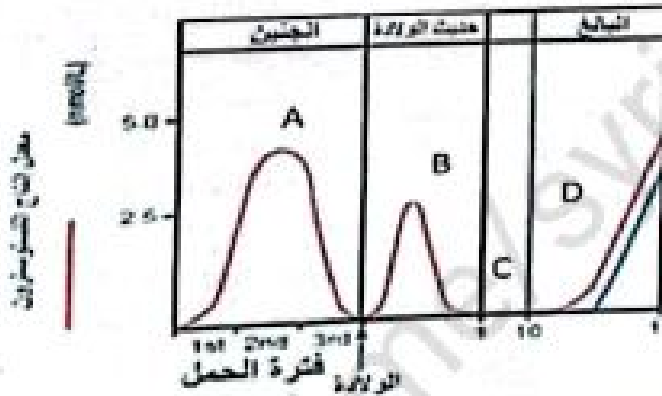
الاسم:
الدرجة العظمى: ٣٠٠
الدرجة المستحقة:

اختر الإجابة الصحيحة لكل مما يأتي:

١	من الغدد الملحقة بالجهاز الذكري تقع قرب قاعدة القضيب الذكري:	أ	الغدد المنوية	ب	البروستات	ج	غدتا كوبر	د	الحويصلين المنويين
٢	ينمو أنبوبا مولر الى أفتية تناسلية أنثوية وذلك بسبب:	١	وجود AMH	ب	غياب التستوستيرون	ج	غياب AMH	د	إفراز التستوستيرون
٣	المصدر الغذائي للمنويات هي تتمايز إلى نطاف:	١	الخلايا البيئية	ب	خلايا سرتولي	ج	مفرزات الغدد المنوية	د	الأنابيب المنوية
٤	إحدى البنى الأتية تمتلك المستقبل النوعي لهرمون الأنهين لدى ذكر الإنسان البالغ في أغشية خلاياها:	١	خلايا سرتولي	ب	النخامة الأمامية	ج	الأنابيب المنوية	د	الخلايا البيئية
٥	عدد المنويات المشكلة من (١٠٠) خلية منوية ثانوية:	١	١٠٠ منوية	ب	٢٠٠ منوية	ج	٣٠٠ منوية	د	٤٠٠ منوية
٦	تنشط حركة النطاف:	١	فقدان المنوية هيولاها	ب	شوارد الكالسيوم	ج	السوط	د	الجسيمات الكوندرية
٧	إحدى الحالات الأتية تؤدي إلى تشكل أعضاء تكاثرية ذكرية فقط لدى الجنين:	١	نمو أنبوبا وولف وغياب إفراز هرمون AMH	ب	ضمور أنبوبا وولف وغياب إفراز التستوستيرون	ج	نمو أنبوبا مولر وغياب إفراز AMH	د	نمو أنبوبا وولف وإفراز التستوستيرون
٨	الترتيب الصحيح لمراحل تحول المنوية إلى نطفة:	١	تصطف الجسيمات الكوندرية حول بداءة السوط - تفقد المنوية معظم هيولاها - يتحول جهاز كولجي الى جسيم طرفي - يظهر لها ذيل	ب	يتحول الجسم الطرفي الى جهاز كولجي - تفقد المنوية معظم هيولاها - تصطف الجسيمات الكوندرية حول بداءة السوط - يظهر لها ذيل	ج	يظهر لها ذيل - تصطف الجسيمات الكوندرية حول بداءة السوط - تفقد المنوية معظم هيولاها - يتحول الجسم الطرفي الى جهاز كولجي	د	يتحول جهاز كولجي الى جسيم طرفي - تفقد المنوية معظم هيولاها - تصطف الجسيمات الكوندرية حول بداءة السوط - يظهر لها ذيل
٩	تكون الصيغة الصبغية 1n وكمية ال DNA مختزلة في:	١	المنوية	ب	الخلية المنوية الأولية	ج	الخلية المنوية الثانوية	د	المنسلية المنوية
١٠	بحث الأنابيب المنوية في الخصية على تشكل النطاف بشكل غير مباشر:	١	ممارسة الرياضة	ب	إفراز التستوستيرون عند البلوغ	ج	إفراز LH من النخامة الأمامية	د	إفراز FSH من النخامة الأمامية
١١	من وظائف هرمون التستوستيرون عند البلوغ:	١	زيادة عمر النطاف المخزنة في البربخ	ب	ظهور الصفات الجنسية الأولية	ج	نمو أنبوبا وولف	د	هجرة الخصيتين إلى كيس الصفن
١٢	تختلف من لزوجة السائل المنوي:	١	مفرزات البروستات	ب	مفرزات الحويصلان المنويين	ج	مفرزات الاحليل	د	مفرزات غدتا كوبر

في الخصية الضامرة تكون خلايا سرتولي:

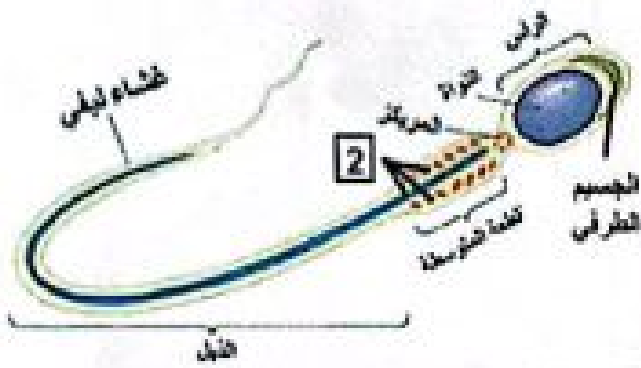
13	متطورة	ب	صغيرة	ج	نشطة	د	غير نشطة
14	عند ما يكون العدد الأعظمي للنطاف ٥٠٠ مليون نطفة في ٥ مل عندها يكون الذكر:						
15	عقيم	ب	عقيم فيزيولوجيا	ج	خصب طبيعيا	د	مصائب بدوالي الخصية
16	بطراً عليها سلسلة من الانقسامات الخيطية وتتوضع في القسم المحيطي من جدار الأنبوب المنوي:						
17	درجة ٧	ب	من ٦ ل ٦,٥ درجة	ج	درجة ٥	د	درجة ٧,٥
18	من وظائف الحاجز المنوي الخصوي:						
19	وصول المواد الضارة إلى الخصية	ب	يمنع وصول المواد الضارة إلى النطاف	ج	يمنع وصول هرمون FSH إلى خلايا سرتولي	د	يمنع خلايا الجهاز المناعي من مهاجمة النطاف
20	مصدر الجسم الطرفي أثناء تمايز المنوية إلى نطفة هو:						
21	الجسيمات الكوندرية	ب	جهاز هولجي	ج	الجسيمات الريبية	د	الجسيمات الحالة
22	فيتامينان يسبب نقصهما قصور في تشكل النطاف:						
23	A و K	ب	C و A	ج	K و E	د	A و E
24	أقل الخلايا تأثراً بالأشعة خلال مراحل تشكل النطاف هي:						
25	المنويات	ب	المنسلات المنوية	ج	الخلايا المنوية الأولية	د	الخلايا المنوية الثانوية
26	إذا انخفضت قيمة ال PH في الأتية التناسلية الأنثوية إلى ٥ بعد دخول النطاف إليها فإن:						
27	حركة النطاف تكون مثالية	ب	تحدث حالة عقم	ج	تصبح النطاف مشوهة	د	تصبح النطاف متحركة



أدقق جيدا في المخطط البياني الآتي الذي يبين معدل إنتاج التستوسترون والنطاف وأجب عن الأسئلة ٢٢ - ٢٣ - ٢٤

22	تحصل هجرة الخصيتين بتأثير التركيز المرتفع من التستوسترون في الجنين ويحدث ذلك:						
23	في نهاية الثلث الأخير من الحمل	ب	قبل الولادة	ج	خلال الثلث الأخير من الحمل	د	في المرحلة الجنينية
24	يرتفع تركيز التستوسترون عند حديثي الولادة وذلك من أجل:						
25	نمو الأعضاء الجنسية للمولود	ب	نمو أنابيب وولف	ج	هجرة الخصيتين	د	إنتاج الهرمونات الجنسية الذكرية
26	الخصية غير فعالة لدى الطفل ودليل ذلك من المخطط هو المرحلة:						
27	B	ب	C	ج	D	د	A

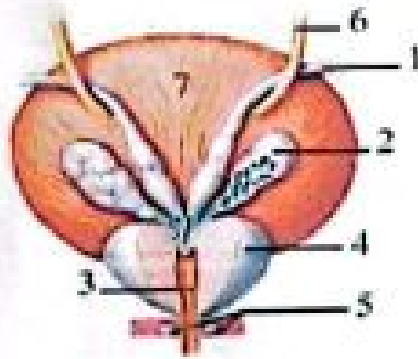
يمثل الشكل المجاور شكلاً تخطيطياً للتلفة البشرية. أجب عن الأسئلة ٢٥ - ٢٦ - ٢٧



وظيفة البنية رقم ٢:

٢٥	تسهيل الإلقاح	ب	تحريك التلفة	ج	إنتاج الطاقة	د	تحديد الجنس
٢٦	الجزء الذي يحمل المادة الوراثية هو:						
٢٧	يسهل عملية الإلقاح:	ب	المركز البعيد	ج	القطعة المتوسطة	د	نواة التلفة
٢٨	النواة	ب	الجسم الطرفي	ج	السوط	د	القطعة المتوسطة

يمثل الشكل المجاور الغدة الملحقة بالجهاز الذكري. أجب عن الأسئلة ٢٨، ٢٩، ٣٠:



تكتسب تنظيف الفترة على العروة الذاتية:

٢٨	في البربخ عند اختلاطها بمفرزات البنية ١	ب	في البربخ عند اختلاطها بمفرزات البنية ٢	ج	في الأسهر عند اختلاطها بمفرزات البنية ٢	د	عندما تصبح درجة الـ PH البنية ٢ قلوية
٢٩	أحد الغدد الملحقة بالجهاز الذكري تفرز البلاسعين منوي هي:						
٣٠	تحتوي عضلات منشاء تنقبض بتأثير هرمون الـ OXT المفرز من الوطاء هي:	ب	٣	ج	٤	د	٢
٣١	١ و ٢	ب	٢ و ٣	ج	١ و ٥	د	١ و ٤

انتهت الأسئلة

اختبار جبرها ز الذكر الذكر

17-ع	1-ع
17-د	2-ع
18-ع	3-ع
19-د	4-ع
20-ع	5-ع
21-ع	6-ع
22-ع	7-ع
23-ع	8-ع
24-ع	9-ع
25-ع	10-ع
26-د	11-ع
27-ع	12-ع
28-ع	13-ع
29-4	14-ع
30-4	15-ع

[Handwritten signature]

اعذرونا لاننا في غربة
بالتواضع