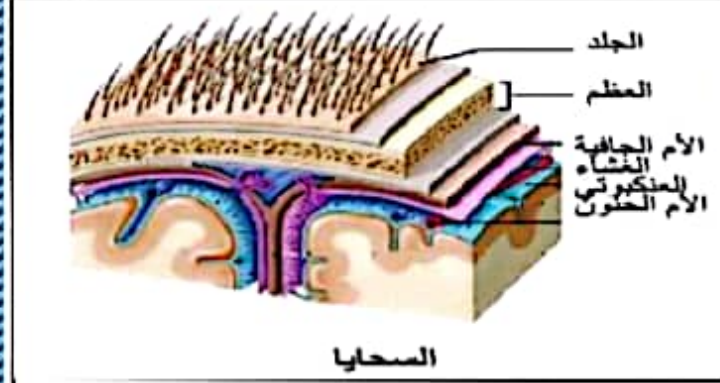
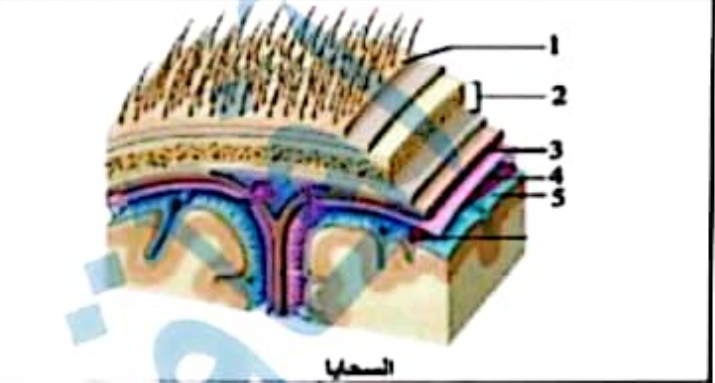


مقطع عرضي في النخاع الشوكي



المخاريا



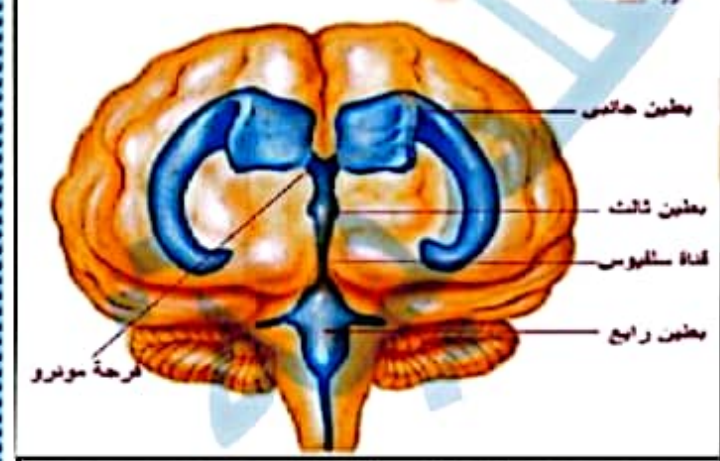
المخاريا



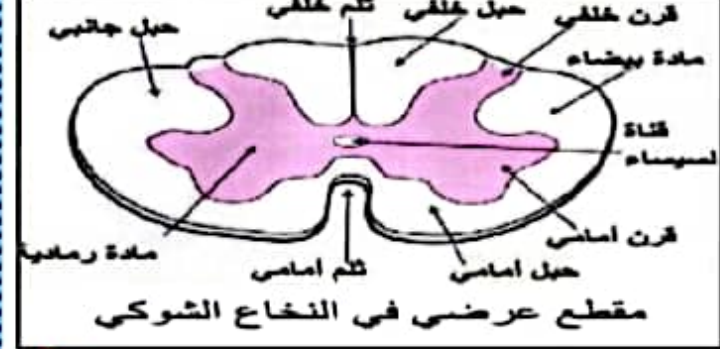
منظر جانبي يسر للدماغ



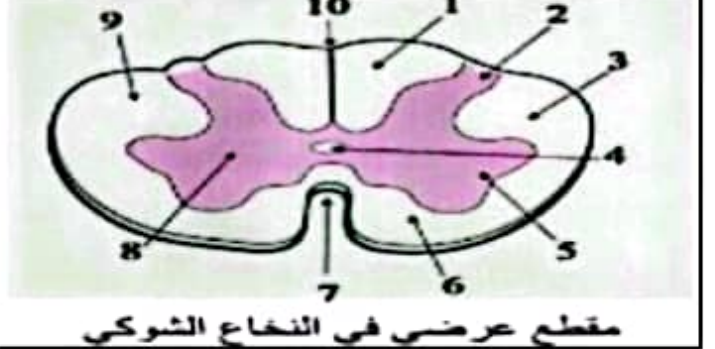
منظر جانبي يسر للدماغ



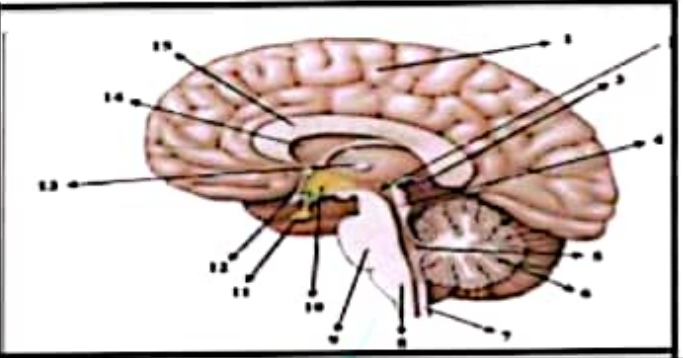
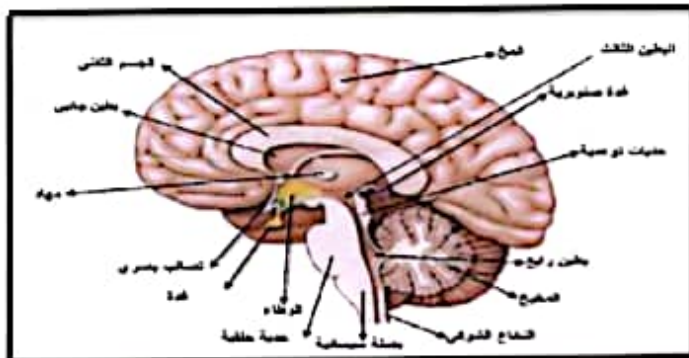
بطينات الدماغ



مقطع عرضي في النخاع الشوكي



مقطع عرضي في النخاع الشوكي



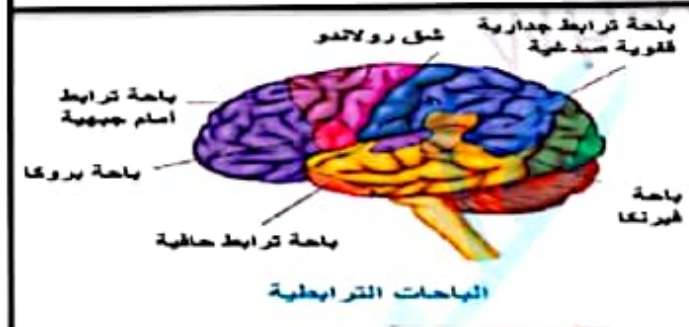
المستويات الثلاثة الوظيفية للجهاز العصبي المركزي

المستويات الثلاثة الوظيفية للجهاز العصبي المركزي



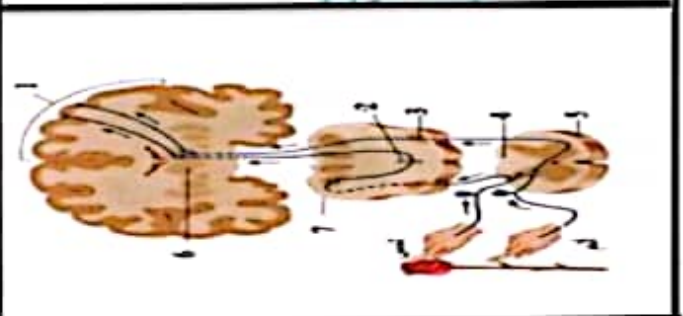
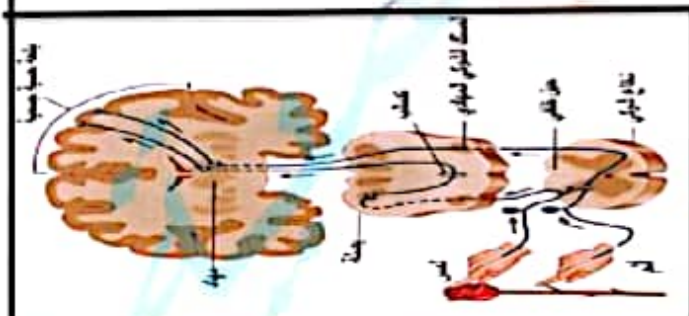
الباحات القشرية

الباحات القشرية



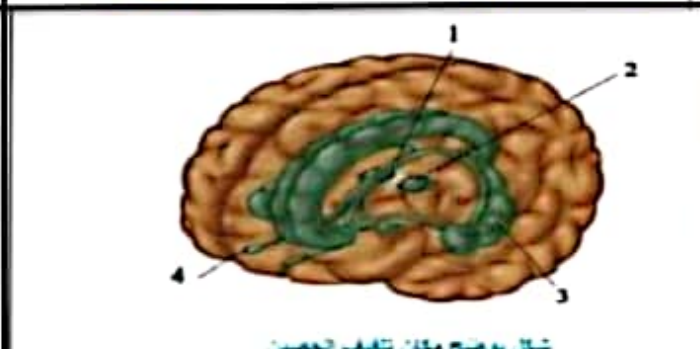
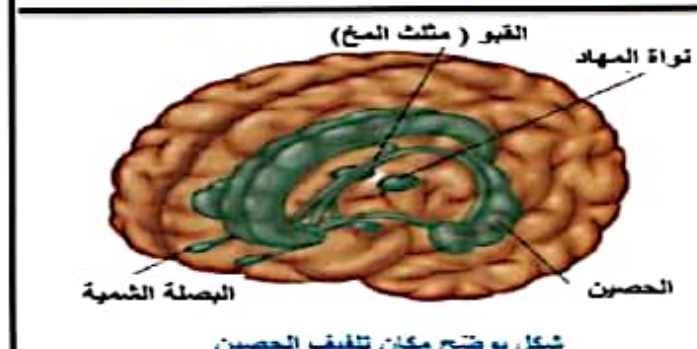
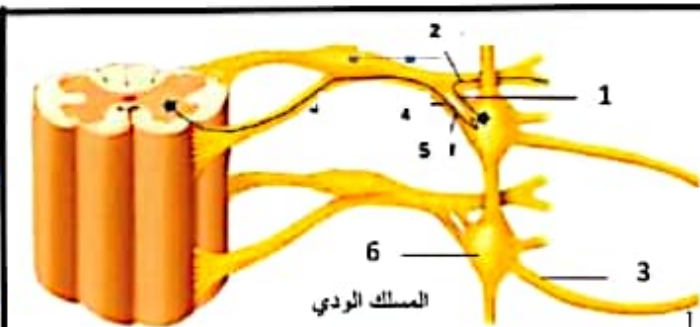
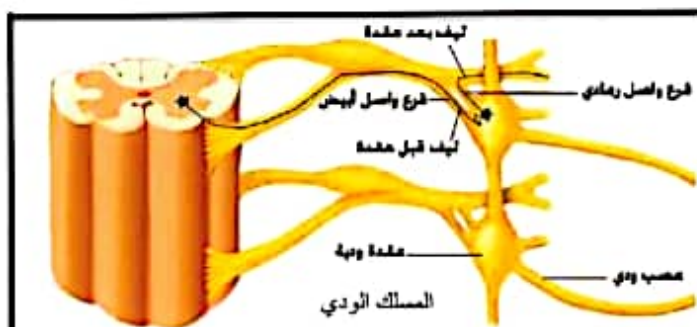
الباحات الترابطية

الباحات الترابطية



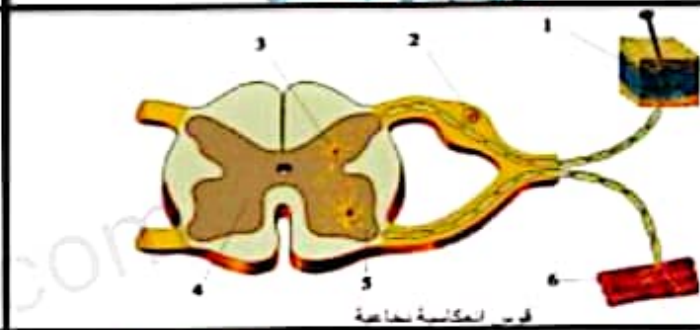
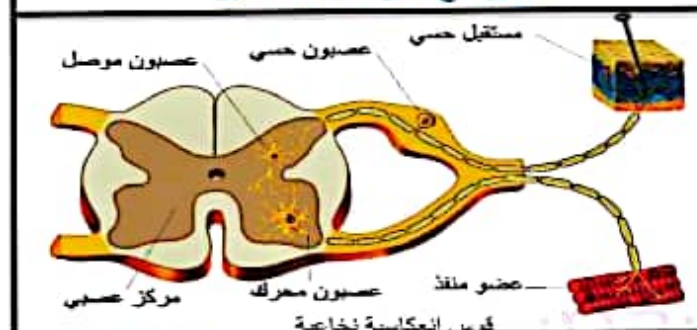
المسلك الحركية

المسلك الحركية



شكل يوضح مكان تغليف الحصين

شكل يوضح مكان تغليف الحصين



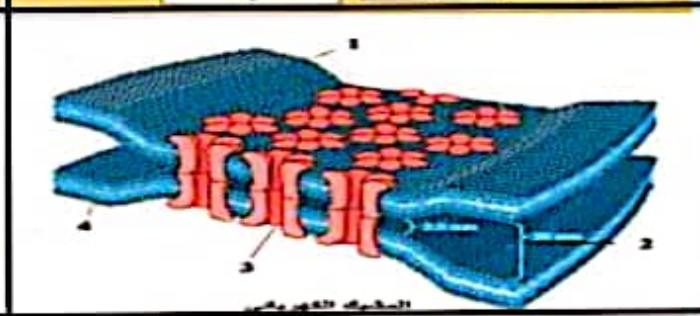
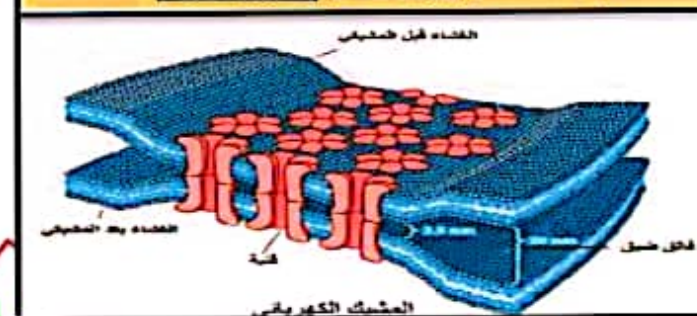
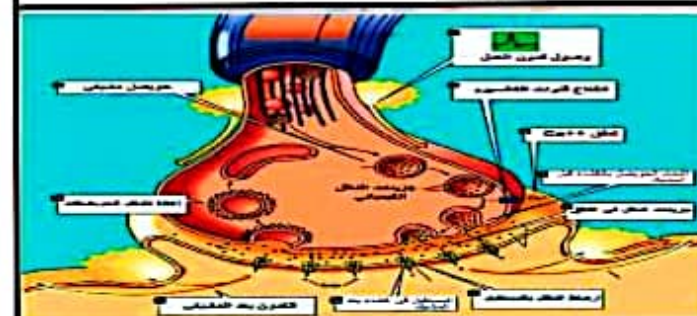
كَبِدُ بَعْدُ عَقْدَةُ

كَبِدُ بَعْدُ عَقْدَةُ



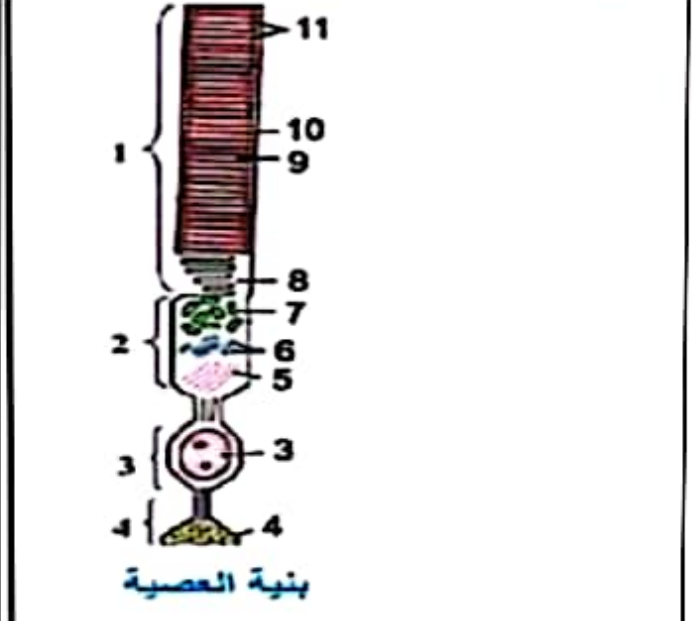
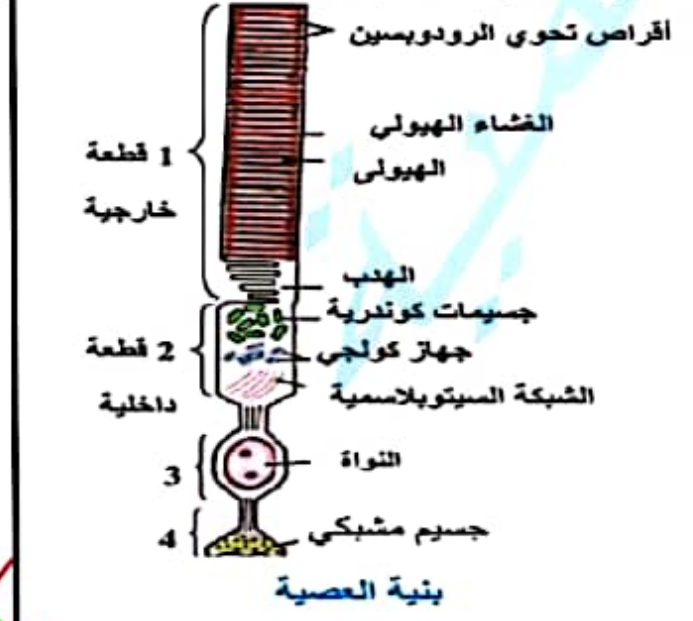
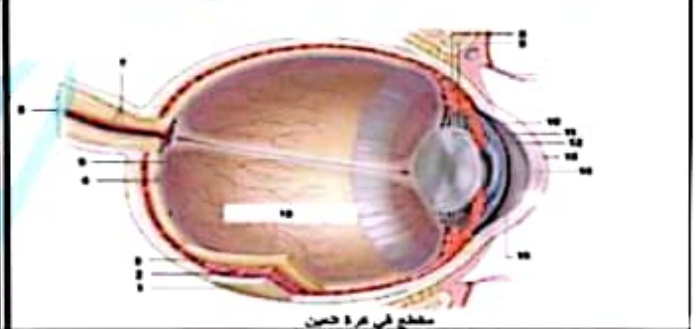
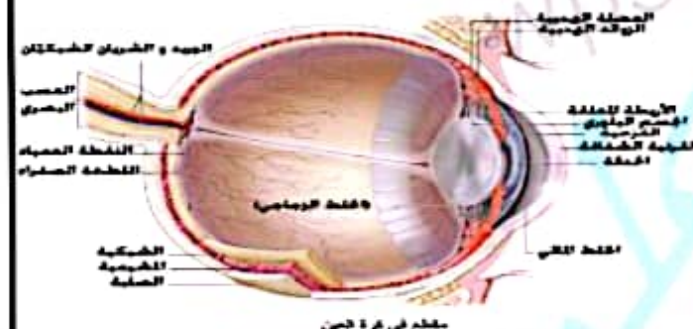
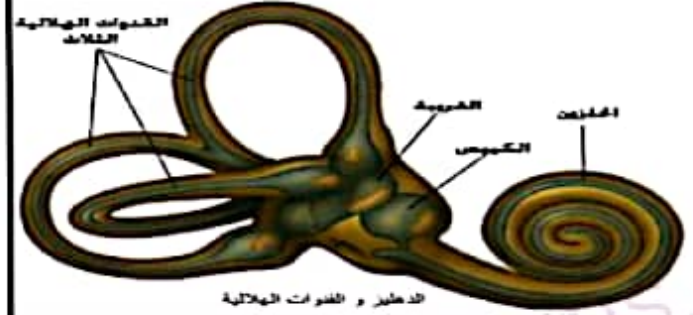
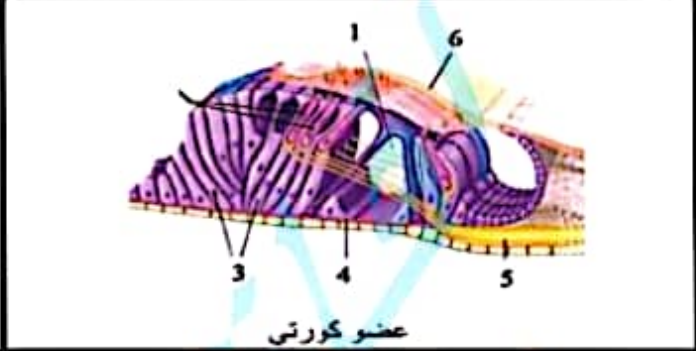
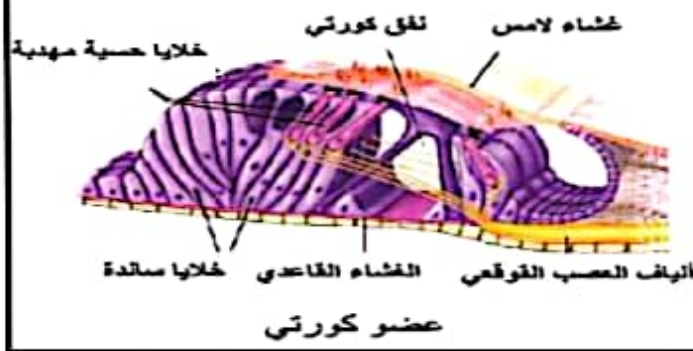
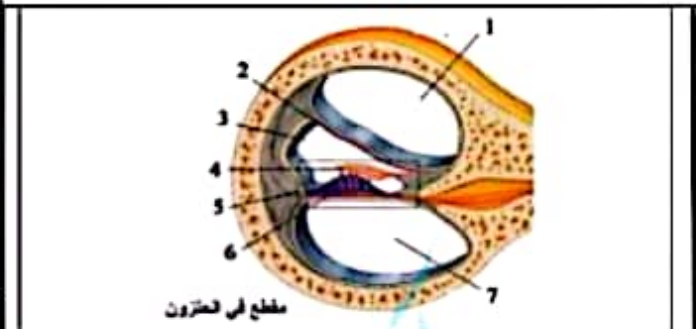
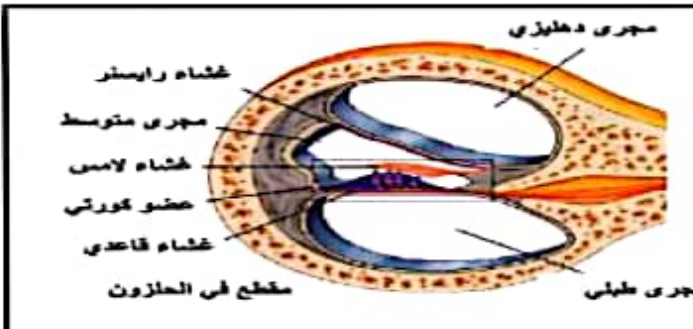
شكل يظهر جذع الدماغ ومقطع في المخارح

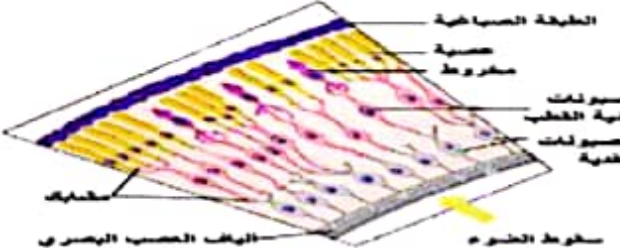
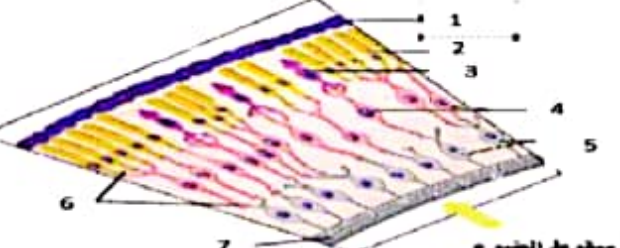


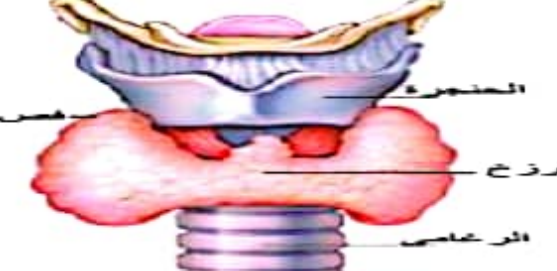
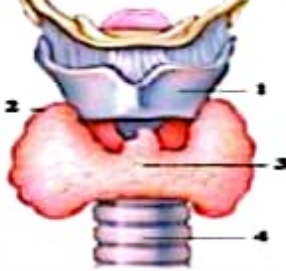
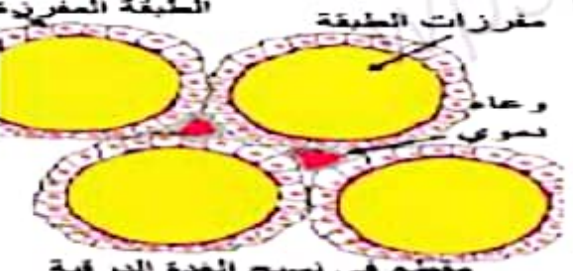
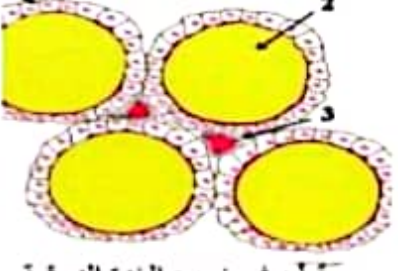

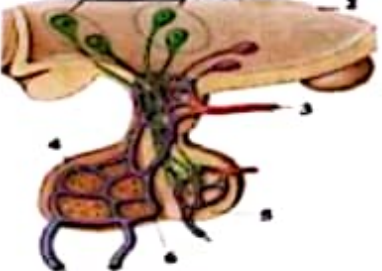


شكل يظهر جذع الدماغ ومقطع في المخارح



المَشَدُّ الْكَبِدِيُّ وَالرَّمَلِيُّ

المَشَدُّ الْكَبِدِيُّ وَالرَّمَلِيُّ



 <p>بنية الشبكية</p>	 <p>بنية الشبكية</p>
 <p>التفرعات</p>	
 <p>الغدة الدمعية</p>	 <p>الغدة الدمعية</p>
 <p>مقطع في نسيج الغدة الدمعية</p>	 <p>مقطع في نسيج الغدة الدمعية</p>
 <p>الغدة المخاطية</p>	 <p>الغدة المخاطية</p>
 <p>الآلية عمل الحاثات الستيرويدية</p>	 <p>الآلية عمل الحاثات الدمعية</p>

