

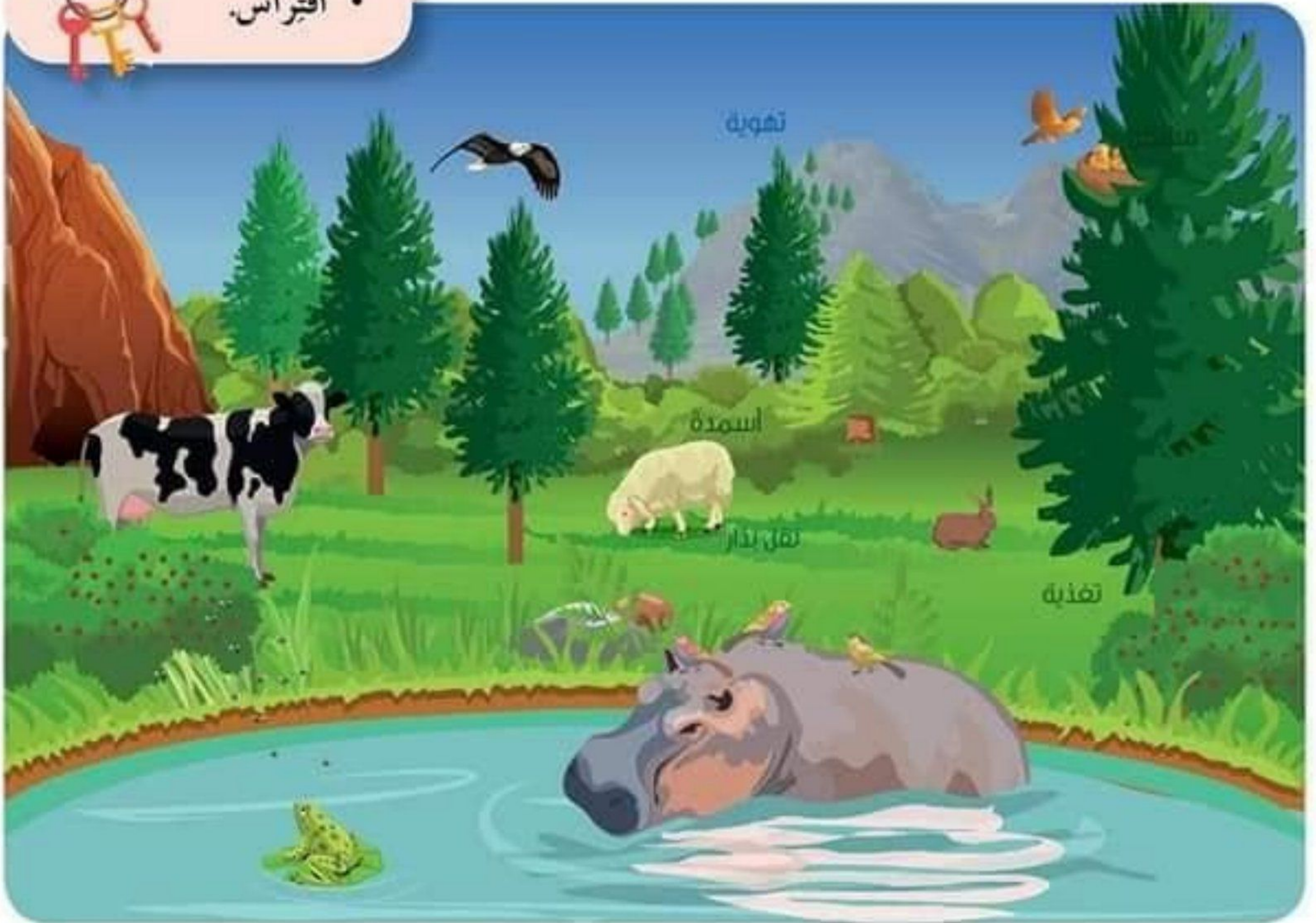
العلاقات بين الأحياء

كلمات مفتاحية

- تطفّل.
- تقايض.
- زُميّة.
- افتراس.



ألاحظ:



• أتعاونُ مع زملائي في مجموعتي لإيجاد خمس كلمات في الصورة السابقة تُبين أهمية كلٍّ من النباتات والحيوانات في الطبيعة:

الغذاء — تأمين المسكن — تصفية الهواء — تأمين السماد — نقل البذار

أتفكر:

• لماذا تُقيم الكائنات الحية علاقات فيما بينها؟
من أجل تأمين البقاء واستمرار الحياة

ألاحظ:



• ألاحظ الصورتين السابقتين، وأقارن بينهما، وأناقش زميلي في:

١. الصفة المشتركة بينهما. **علاقة افتراس**

٢. دور القرش ونبات الجرّة في هذه العلاقة الغذائية. **كلاهما مفترس**

أستنتج:



حفظ

• الافتراس علاقة غذائية بين كائنين يُسمى الكائن الأول مُفترسًا، والكائن الثاني فريسة.

هل تعلم



نبات الجرّة من النباتات المُفترسة يتغذى على الحشرات والديدان، يبدو نباتًا هادئًا وما إن تحط عليه فريسة حتى يطبق عليها ويفترسها.

أتفكر:

• ما الطرائق التي تستخدمها الكائنات المفترسة في صيد فرائسها، وكيف تدافع الفرائس عن نفسها؟

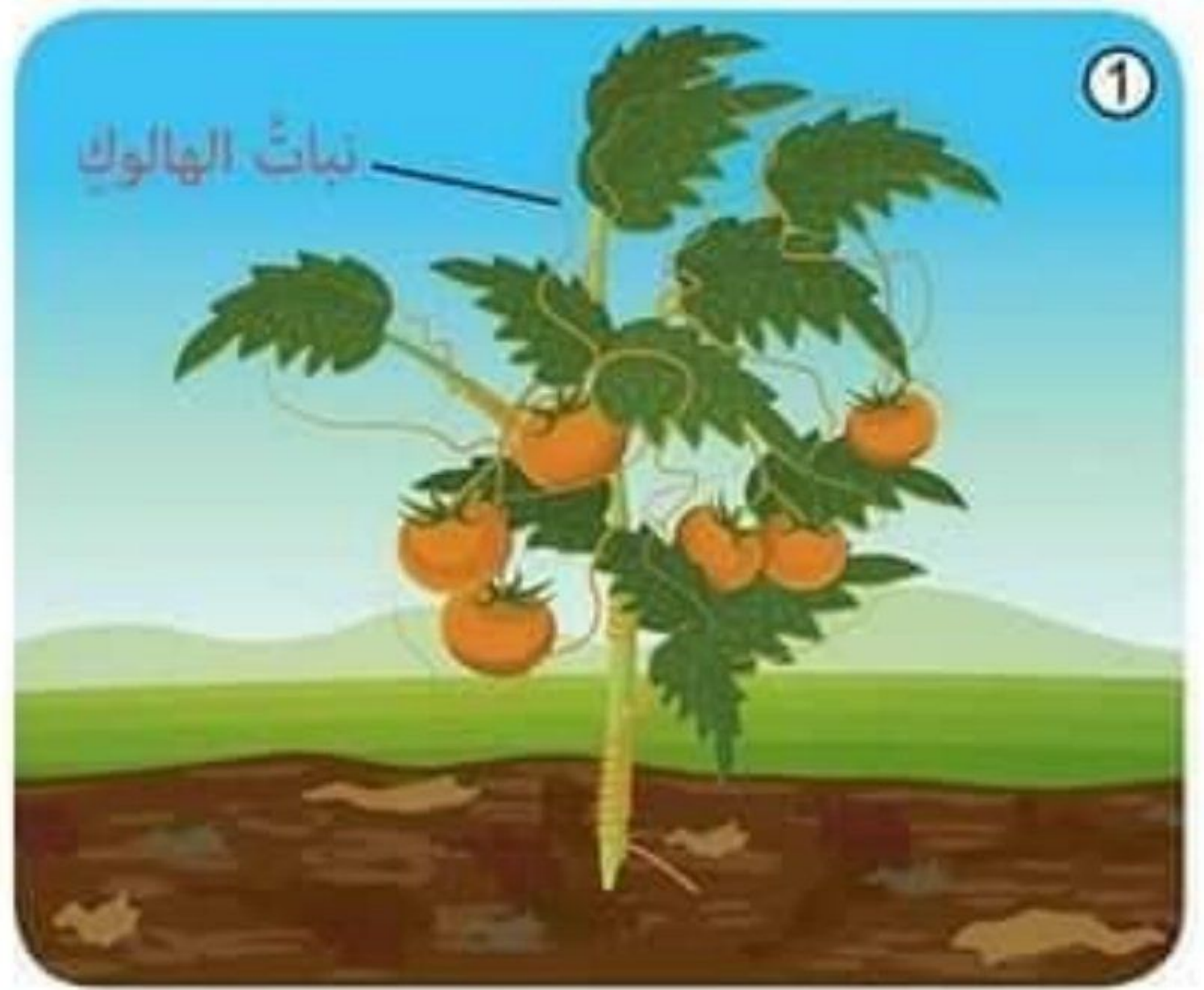
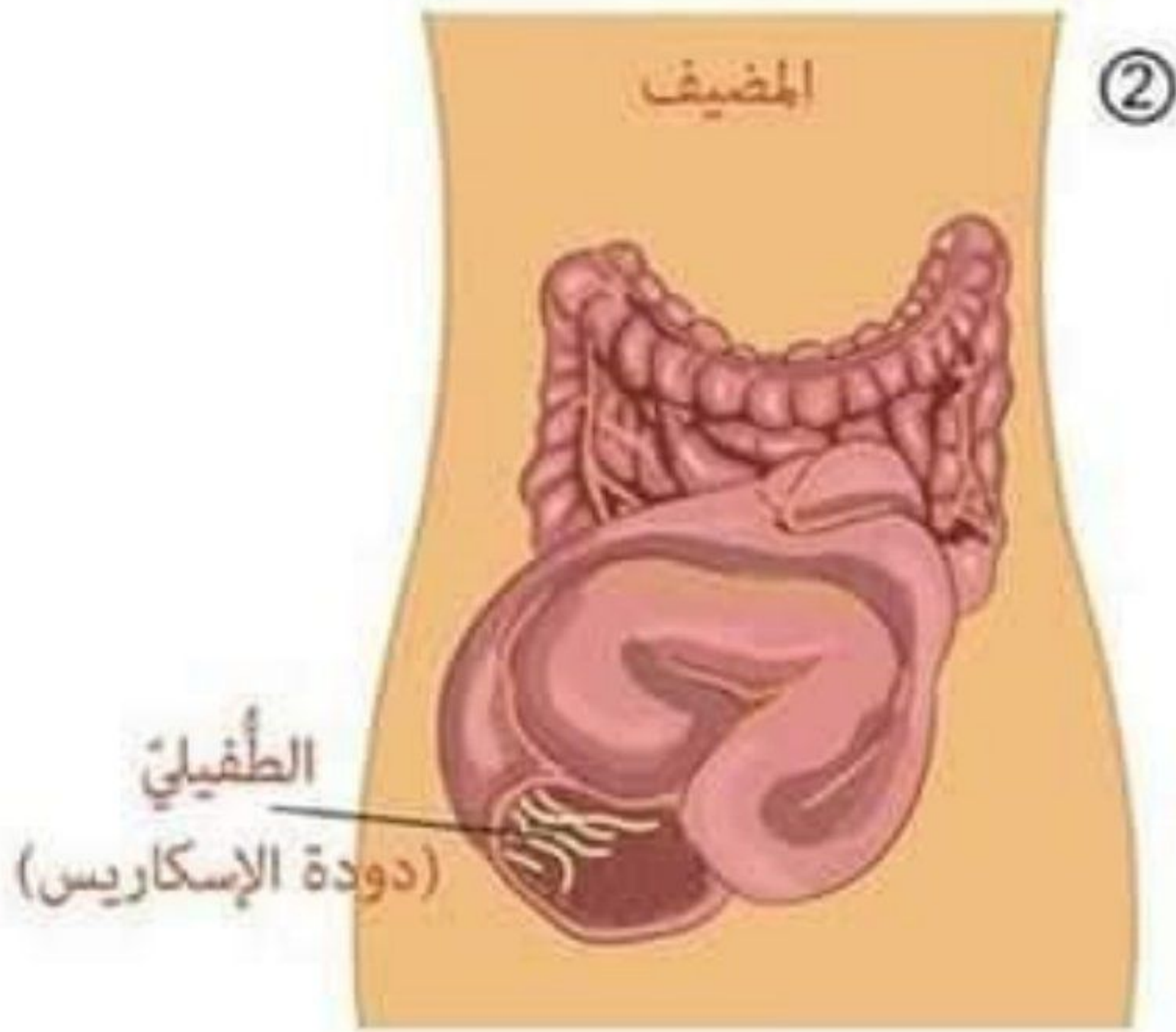
طرائق تستخدمها الكائنات المفترسة مثل التخفي / الانقضاض بسرعة / المخالب / الأسنان الحادة

تدافع الفرائس عن نفسها ب الهروب والسرعة / التمويه والاختباء

ألاحظ:



ألاحظ الصورتين الآتيتين، وأتعاون مع زميلي في الإجابة عما يلي:



١. أملأ الجدول الآتي.

الصورة الثانية	الصورة الأولى	
أمعاء الإنسان	نبات الطماطم	المضيف
دودة الإسكاريس	نبات الهالوك	الطفيلي
دودة الاسكاريس	الهالوك	المستفيد من العلاقة

٢. اقترح اسماً للعلاقة الغذائية السابقة. **تطفل**

هل تعلم



من أبرز أسباب انتقال بيوض دودة الإسكاريس قلة النظافة الشخصية، وتناول الخضار والفواكه الملوثة.

أستنتج:



• التطفل: علاقة غذائية بين كائنين حيين تعود بالفائدة على أحدهما ويدعى الطفيلي، وتلحق الضرر بالآخر ويدعى المضيف.

حفظ

نشاط:



- علاقة البرغوث مع القطة (البرغوث طفيلي / القطة مضيف)
1. أعطي مثلاً من بيئتي المحلية لعلاقة تطفل بين كائنين مع ذكر دور كل منهما.
 2. أبين لماذا تُعدّ علاقة ديدان الإسكاريس بالإنسان تطفلاً داخلياً.

لأنه يتم داخل الجسم في أمعاء الإنسان

ألاحظ:



• ألاحظ الصور الآتية ثم أجب:



العصفور يُنظف أسنان التمساح



يسكن النمل ويتغذى على بذور شجرة الأكاسيا، ويدافع عنها.

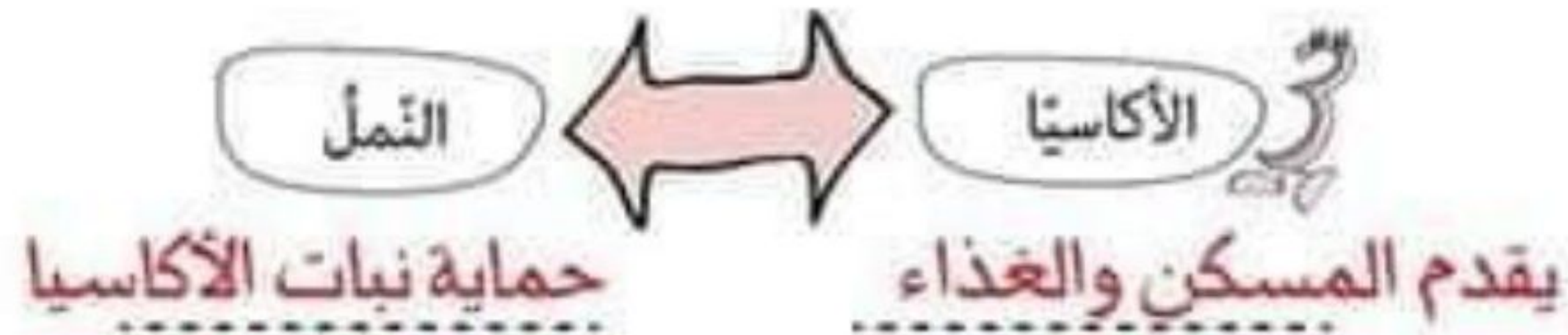
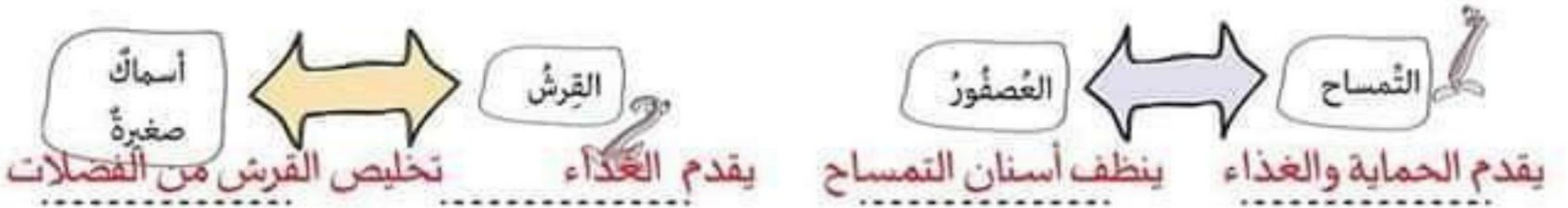


السّمك الصّغير يأكل الطفيليات العالقة بجسم سمكة القرش.

تُسمّى هذه العلاقة الغذائية: التّقايض.

أ. جعفر علي

١. أتناقش مع زملائي في الدور الذي تقوم به الكائنات السابقة، ثم تكمل المخططات الآتية وفق الأسهم.



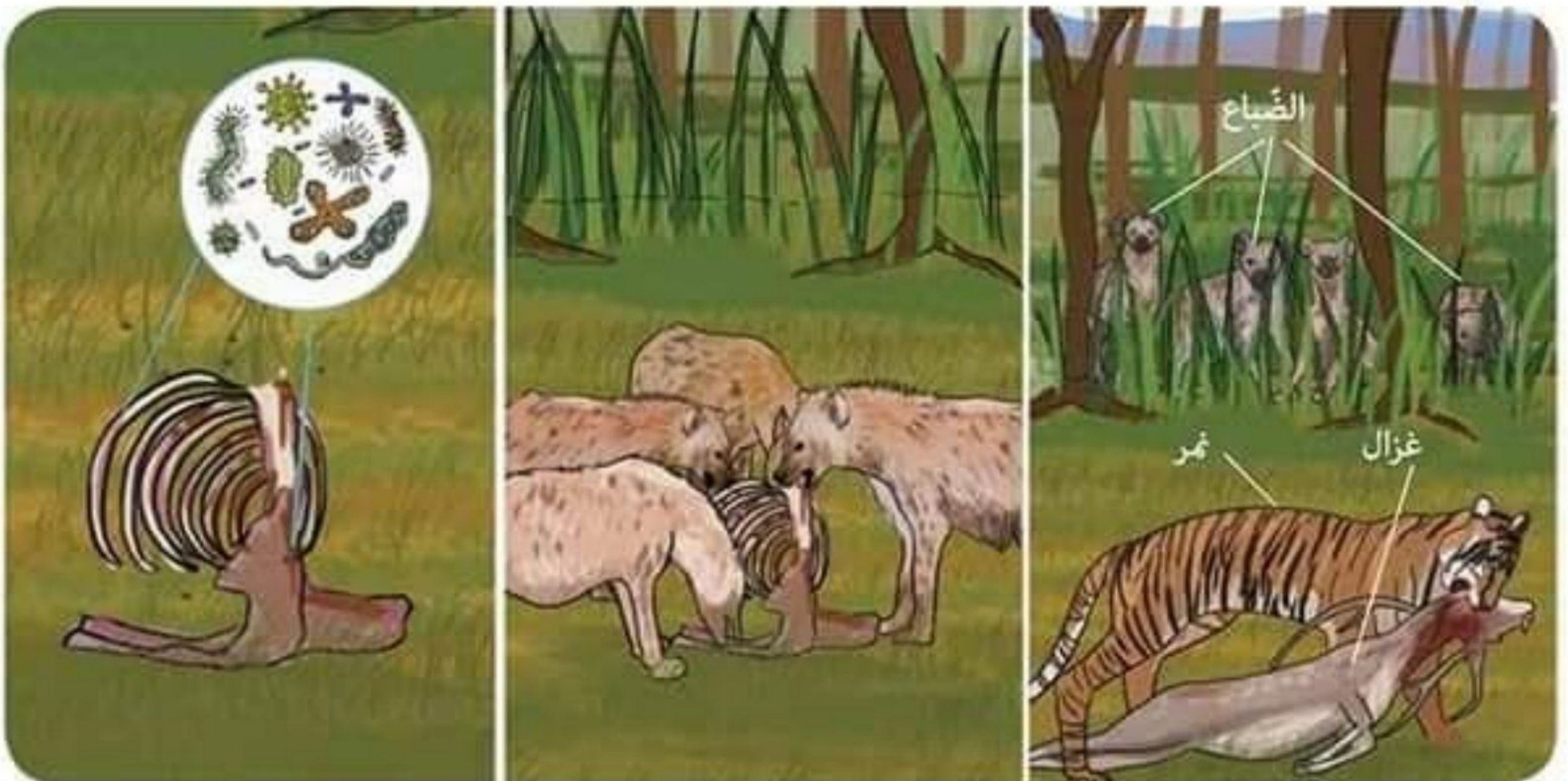
٢. أعطي مثالا لعلاقة تبادلية بين كائنين شاهدتهما في بيتي.

أستنتج:

التبادلية علاقة بين كائنين يعتمد أحدهما على الآخر، ويتبادلان المنفعة، ولا يستطيع أحدهما الاستغناء عن الآخر.

حفظ

نشاط:



• أتعاون مع زميلي في الإجابة عما يأتي:

1. أعبر عن الصور السابقة بقصة.

2. اقترح اسماً لكل علاقة غذائية ثنائية مما يأتي (الغزال و النمر، الغزال و الضبع، الغزال و الديدان و الفطريات).

رمية

أستنتج:



الكائنات الرمية: أحياء تتغذى على الكائنات الميتة أو المتفسحة، مثل الثور و الضباع و دودة الأرض و بعض الفطريات و الجراثيم.

حفظ

هل تعلم

للكائنات الرمية دور مهم في إعادة المواد المختزنة في أجسام الكائنات بعد موتها للبيئة. حفظ

أتفكر:

• ماذا يحدث للبيئة إذا لم يكن هناك كائنات رمية؟

ستتراكم الأجسام الميتة في البيئة ويحدث خلل في التوازن البيئي

هل تعلم



هناك نوع من أسماك الزينة اسمه سمك الزبال يُحافظ على نظافة حوض الزينة؛ لأنه يتغذى على الطحالب والفضلات وبقايا الأسماك.

تعلمت:

حفظ

• يُؤدّي وجود الكائنات الحيّة في بيئة ما إلى نشوء علاقات غذائيّة فيما بينها تُوفّر استمرار حياتها.

• من العلاقات الغذائيّة بين الكائنات: الافتراس، التطفّل، التقايض، الرميّة.

أبحث أكثر:



• قد يُصاب الإنسان بدودة الإسكاريس، أبحث بمساعدة أحد أفراد أسرتي في مصادر التعلّم المختلفة حول طرائق الإصابة، وكيفية العلاج وطرائق الوقاية منها، ثم أجمع معلوماتي لأصنع مطوية أعلّقها في صفّي.

أختبر معلوماتي

أولاً: أصل بخطّ بين عبارات العمود الأول بما يُناسبها من العمود الثاني:

العمود الثاني	العمود الأول
مفترسات	البراغيث التي تتغذى على دم الكلاب تُسمى
تطفّل	كائنات تُسهّم في عدم تراكم جثث الكائنات بعد موتها
الرميّة	حيوانات تُطارِدُ فرائسها لتلتهمها
التقايض	علاقة الديدان بثمرّة التفاح
الطفليّات	

ثانياً: أكْتُب المصطلح العلمي المناسب لكل مما يأتي:

١. علاقة بين كائنين حيين يستفيد الأول، و يمرض الآخر هي (**تطفل**.....).
٢. العلاقة بين القطّة والفأر هي علاقة (**افتراس**.....).
٣. كائن حيّ مُنتجّ و مُستهلك في آنٍ واحدٍ (**البقرة**.....).

ثالثاً: أعطني تفسيراً علمياً لكل مما يأتي: **لأنه تطفل من خارج الجسم على الجلد والشعر**

١. تُعدّ علاقة القمل بالإنسان علاقة تطفل خارجي.
٢. أهمية علاقة الافتراس بالتوازن البيئي. **لأن الافتراس يحد من تكاثر كائنات حية ضارة على حساب كائنات حية أخرى**

رابعاً: أكمل المخطط الآتي بالمفاهيم العلمية المناسبة:

