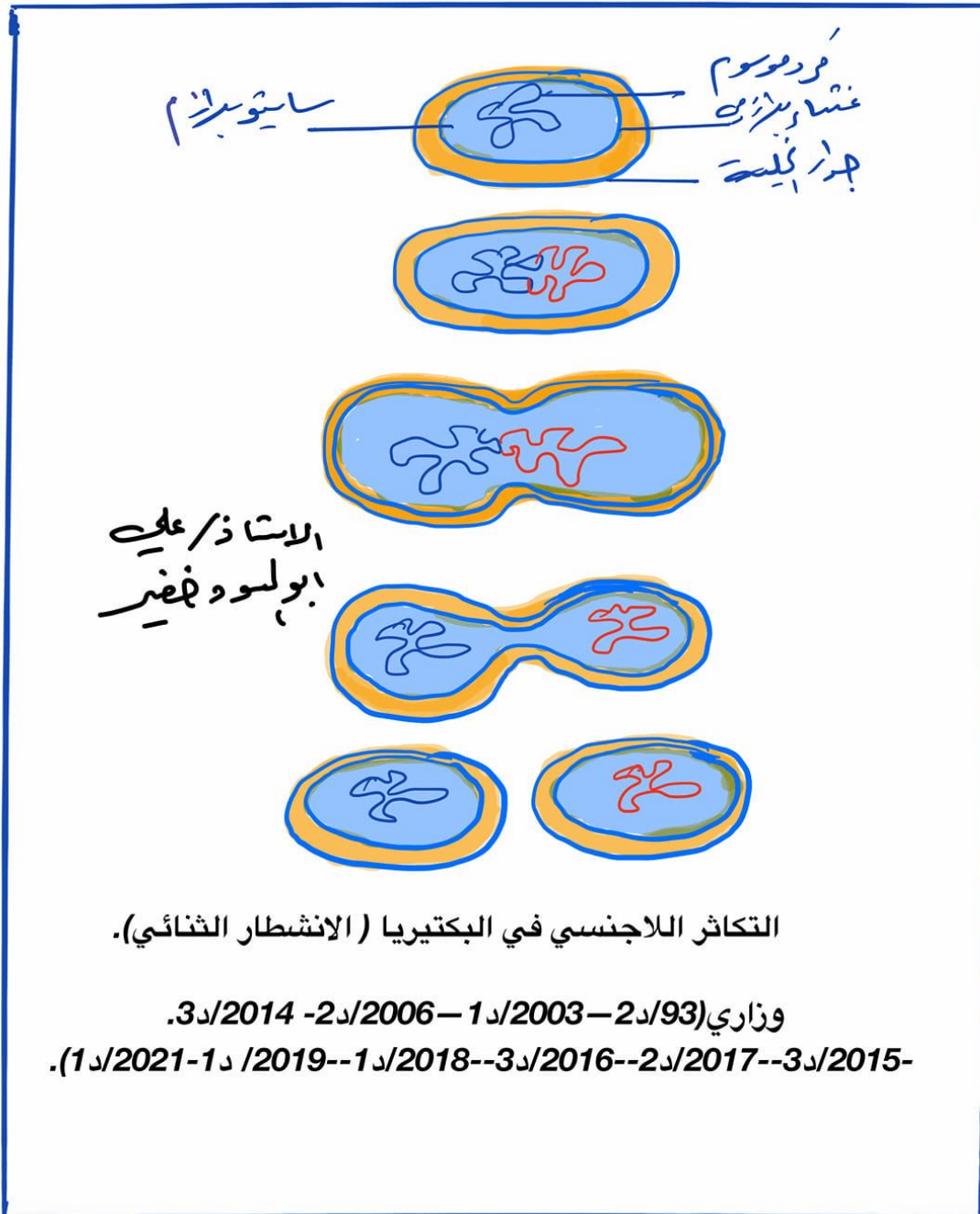
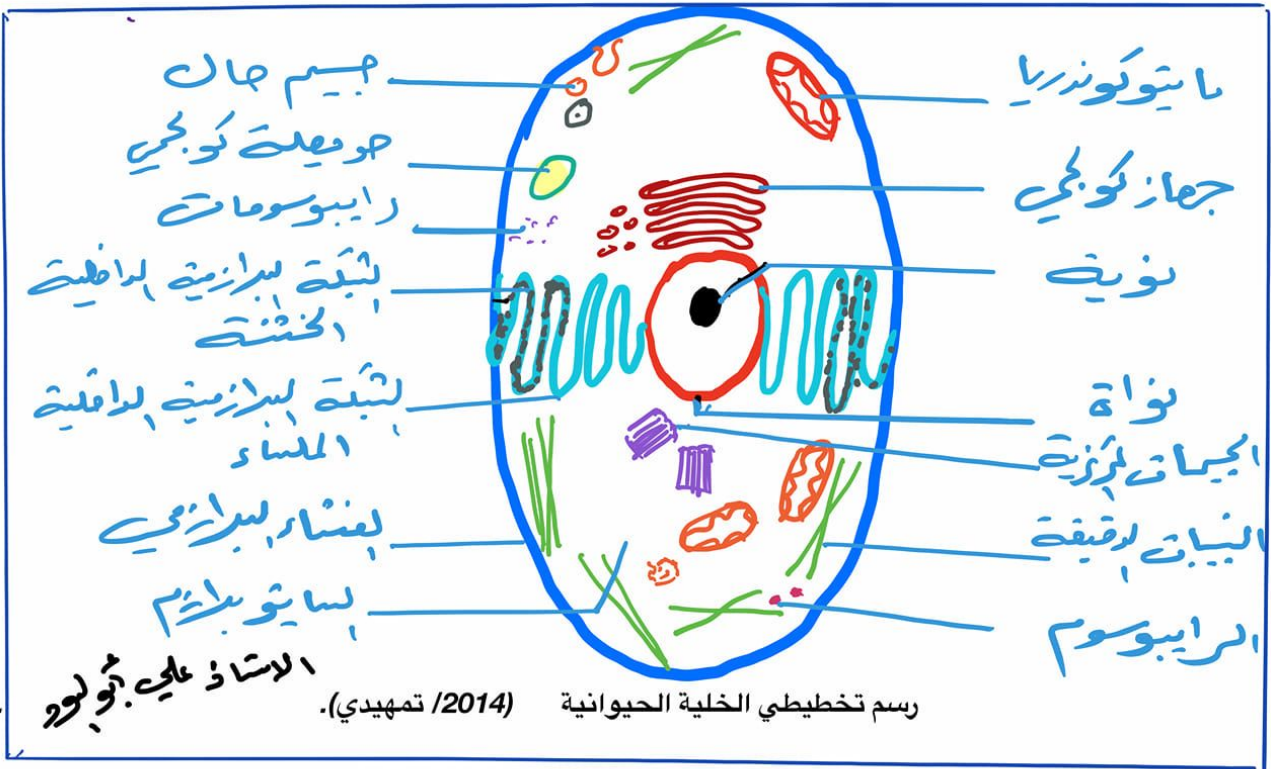
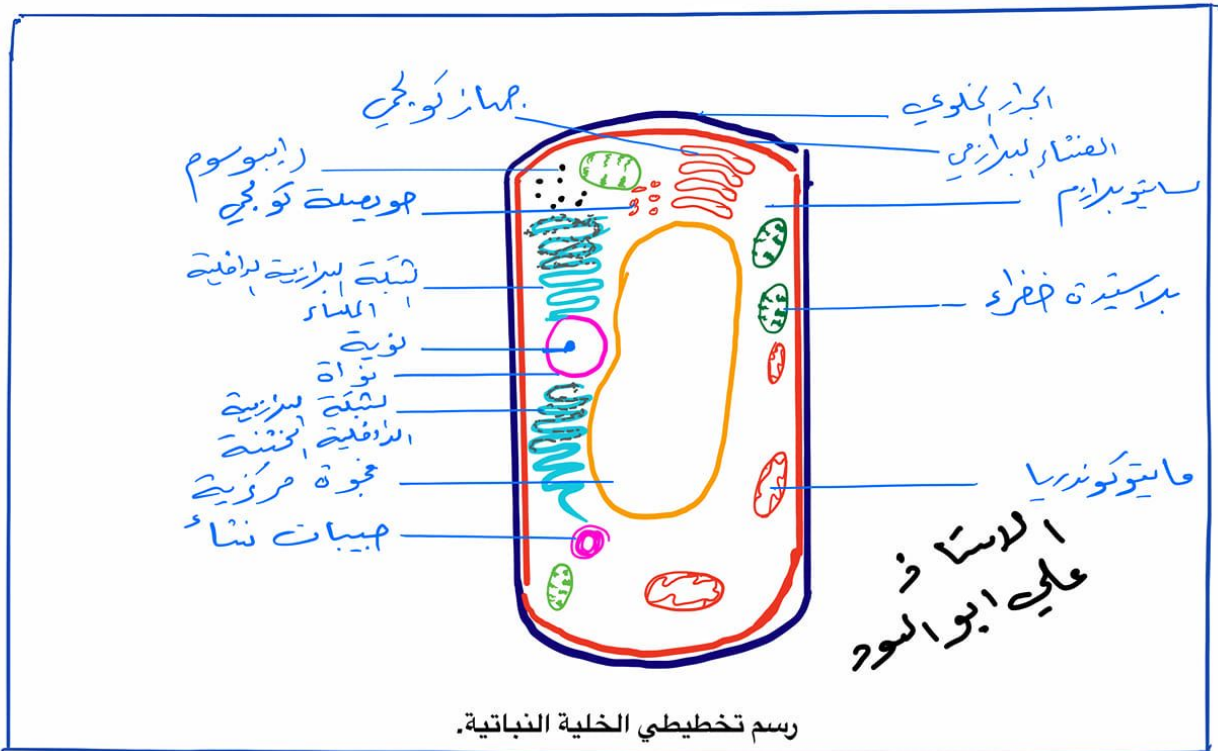
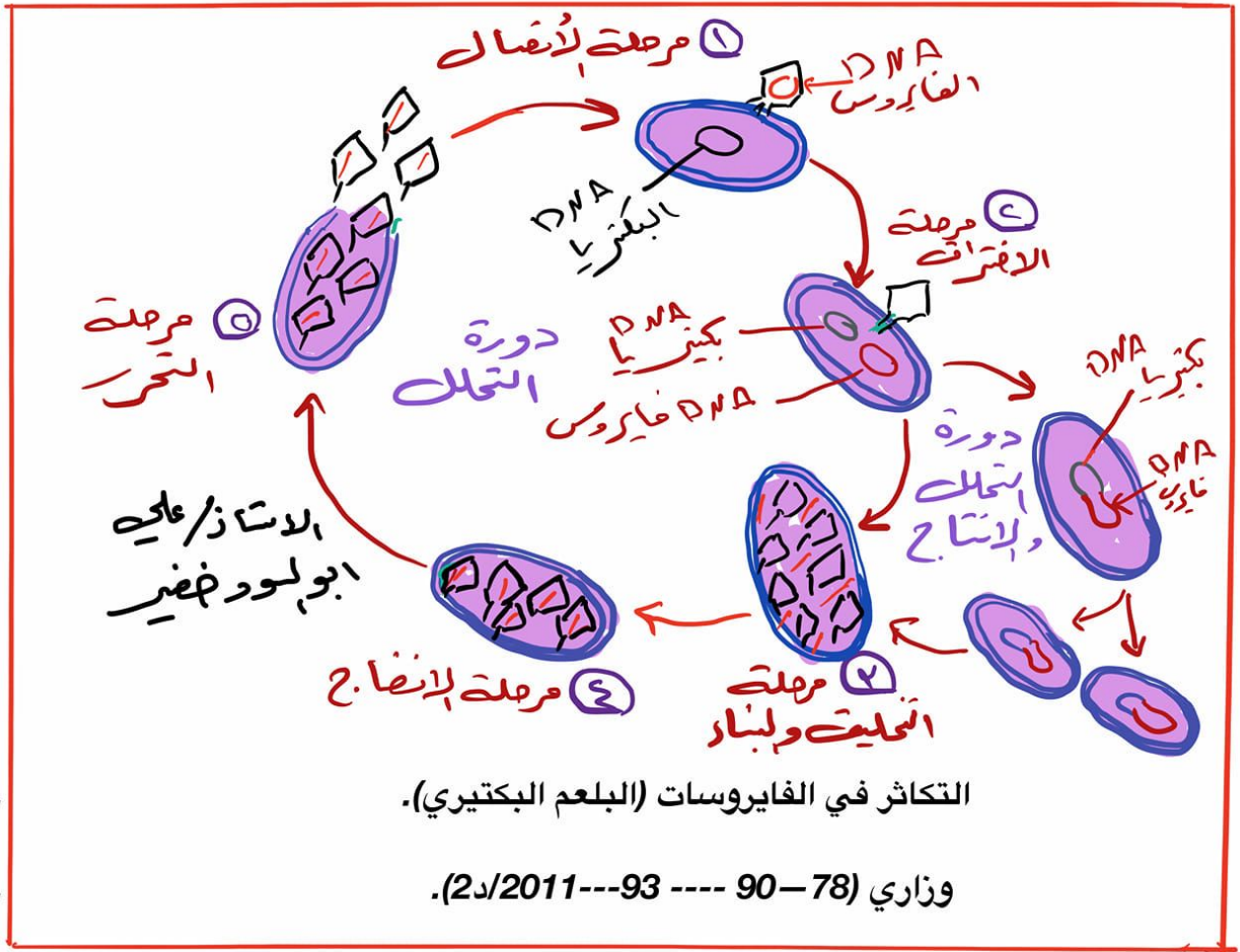


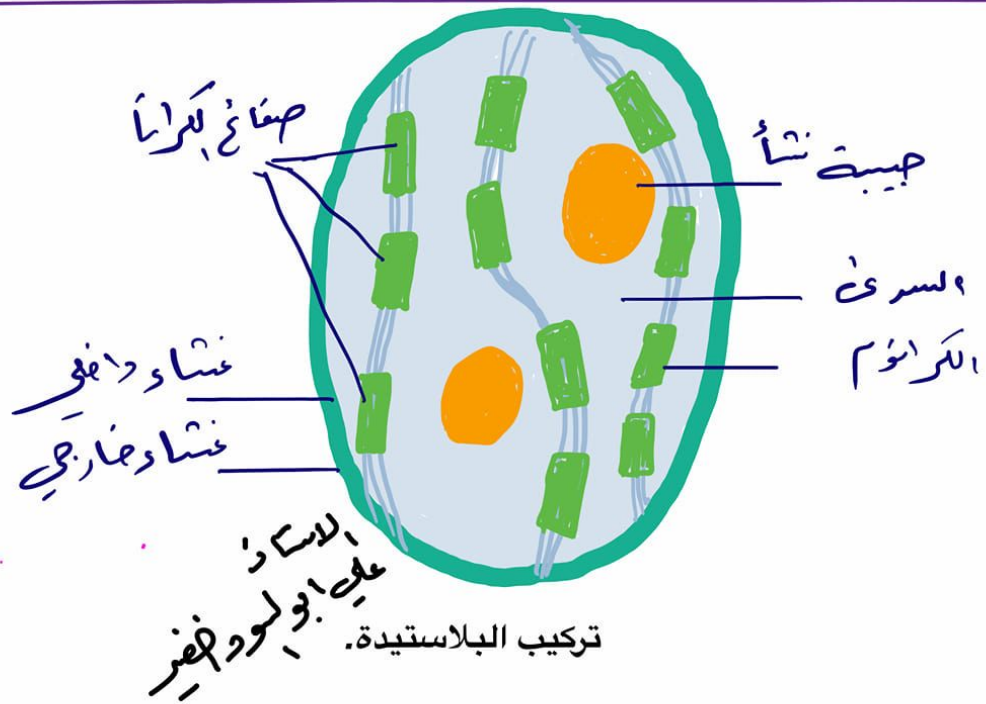
اعداد الاستاذ علي ابو السود خضير.



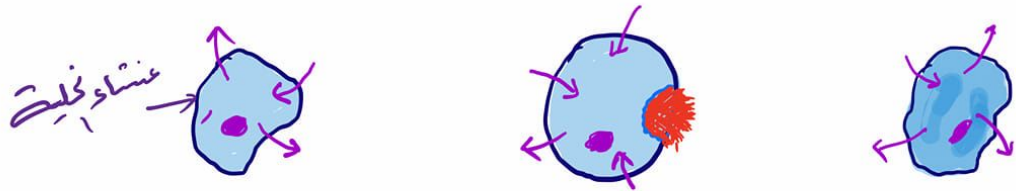
اعداد الأستاذ علي ابو السود.







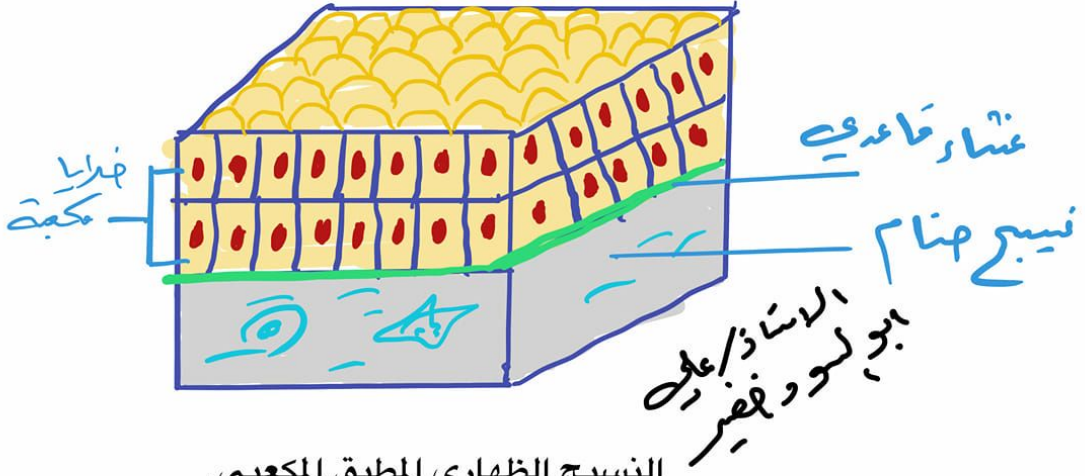
واري (1/91-2/94-2/96-2/97-1/2008-1/2017-1/موصل--2016/تمهيدي
 --2017/2-2020/2-2022/ت)



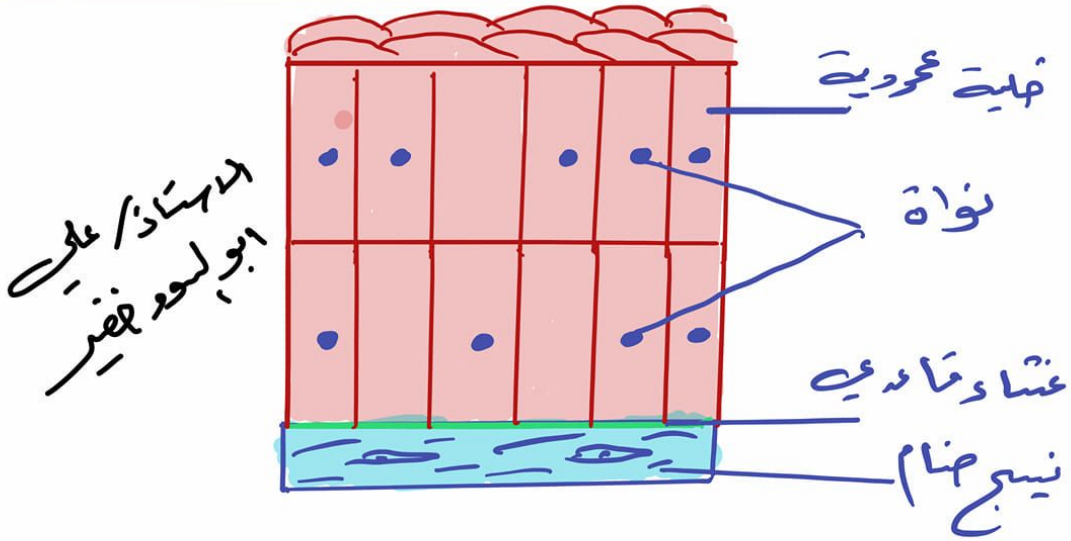
ج- محلول عالي التركيز. ب- محلول واطئ التركيز. أ- محلول متعادل التركيز.

التناضح في الخلايا الحيوانية.
 وزارى (1/2016 خارج القطر).
 الاساذا على ابولود فخر

اعداد الاستاذ علي ابو السود خضير.



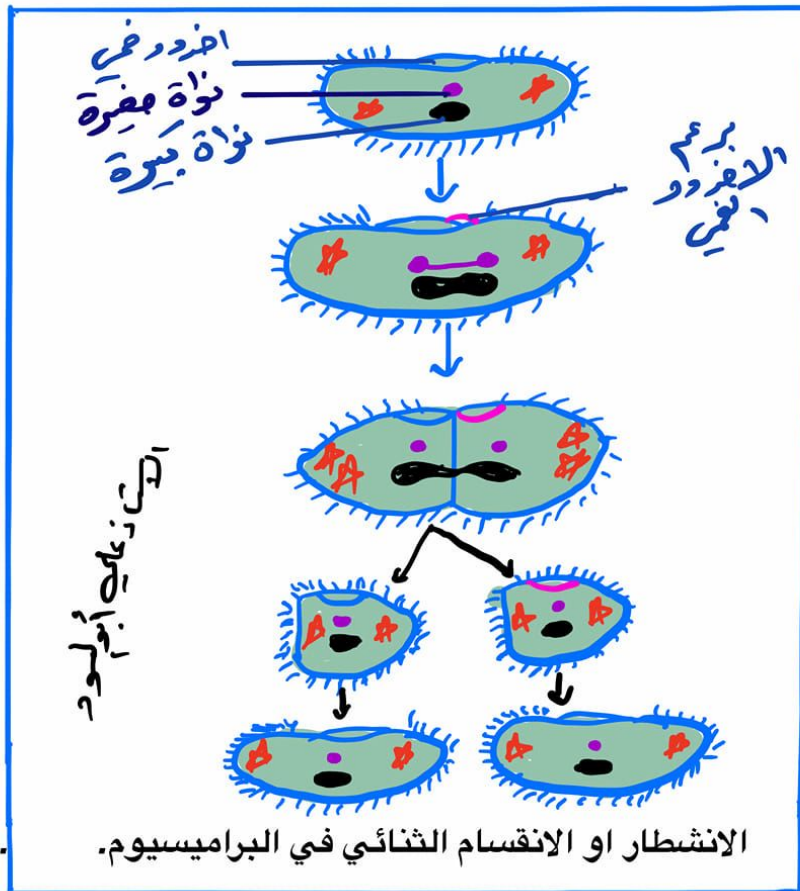
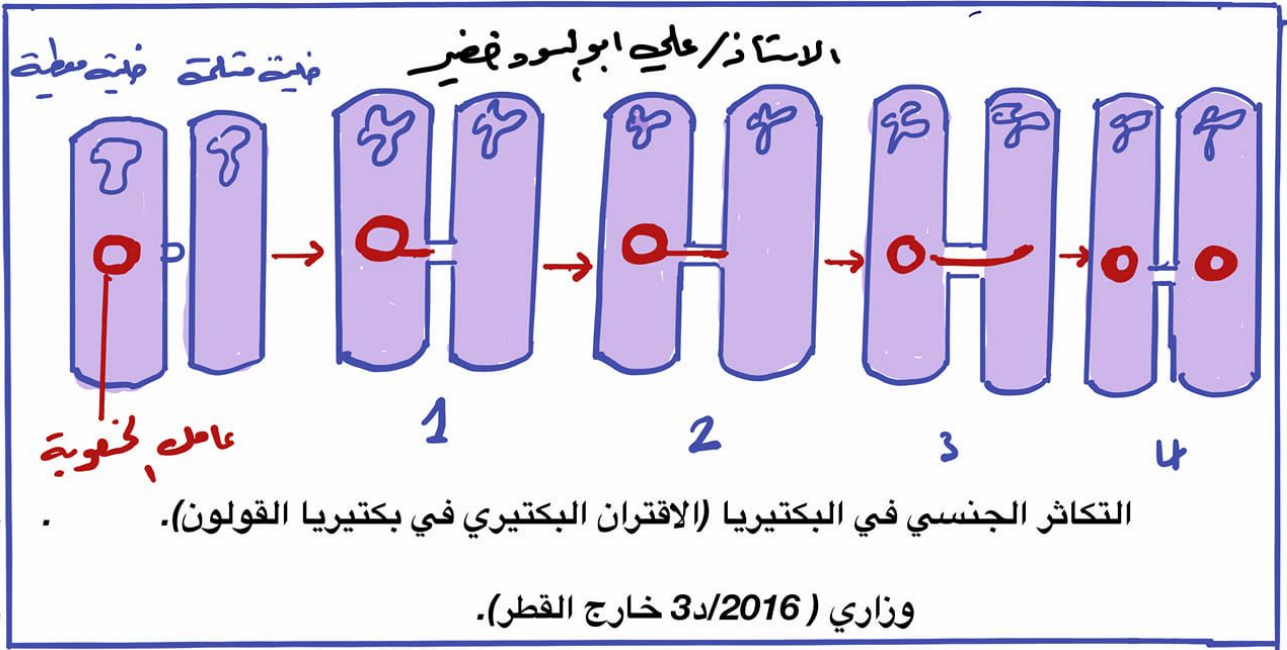
النسيج الظهاري المطبق المكببي.



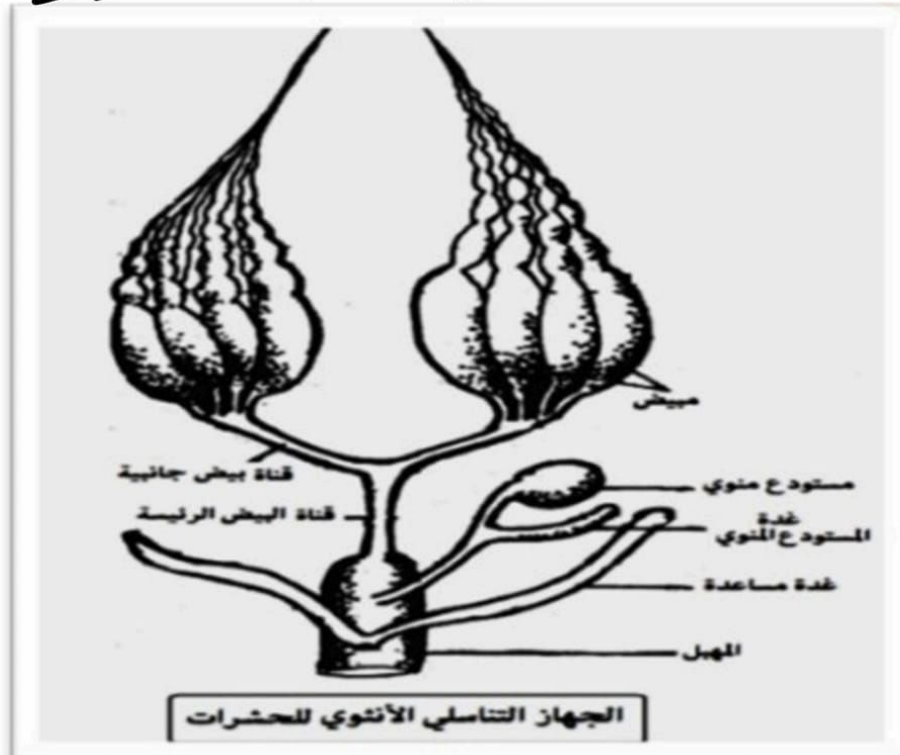
النسيج الظهاري المطبق العمودي.

وزاري (91/2-2009 د2--2015/3--2016/2--2015 د1 خارج القطر -2018/3)

اعداد الاستاذ علي ابو السود خضير.



١. لانتاز / عليح ابو السور هيفير



سليفة لبيفة (٢٤ ساعة)

خلية بيضة اولية (استوائية) (٢٤ ساعة)

قسم قطبي اول (٢٤ ساعة)

اجسام قطبية ثانوية (٢٤ ساعة)

انقسام اقترابي اول

خلية بيضة ثانوية (٢٤ ساعة)

انقسام اقترابي ثان

اروتة بيضة (٢٤ ساعة)

سليفة نطفة (٢٤ ساعة)

خلية نطفة اولية (٢٤ ساعة)

خلية نطفة ثانوية (٢٤ ساعة)

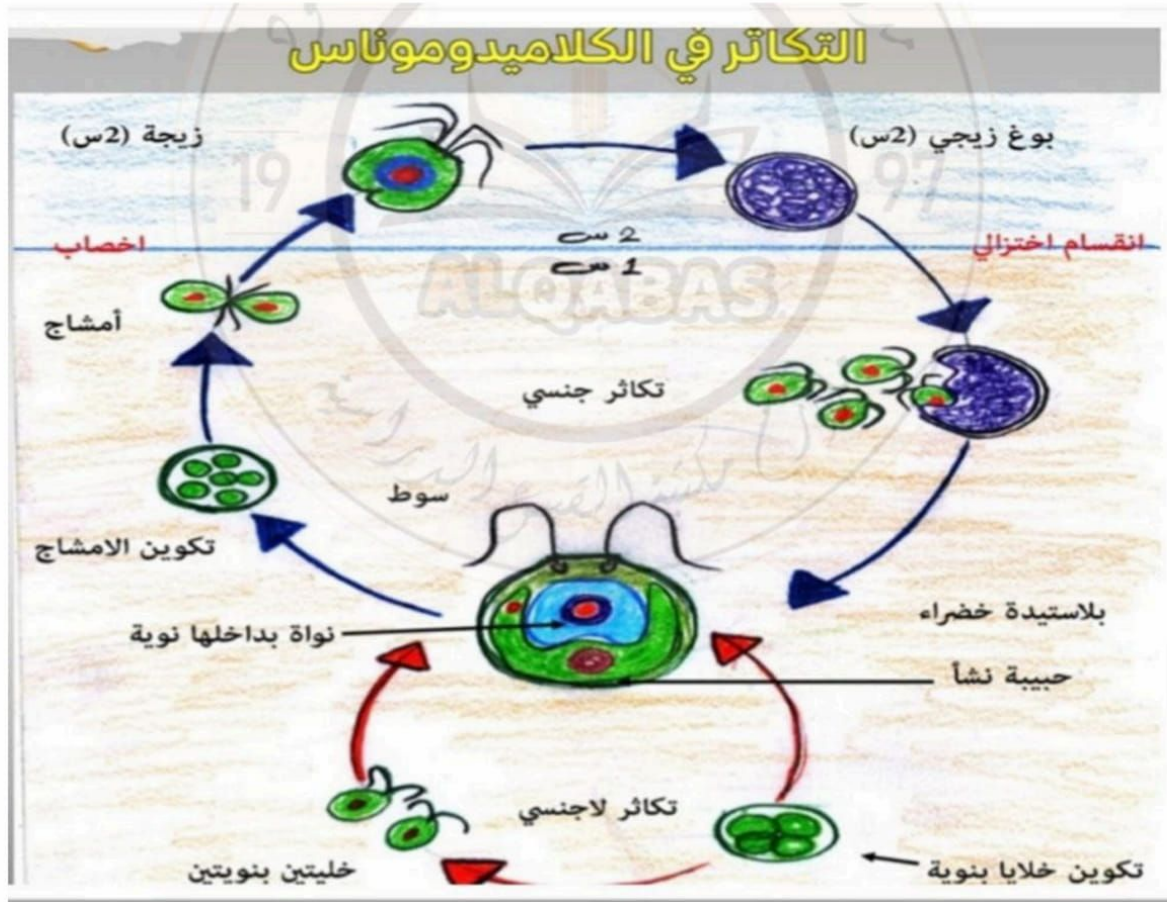
نطفة اردوة (٢٤ ساعة)

نطفة (٢٤ ساعة)

انقسام اقترابي اول

انقسام اقترابي ثان

تكوين النطفة في الثدييات
وزاري (٢٠١٢/٢٠١٤) وزيرية (٢٠١٢/٢٠١٤)
الاستاذ/عليه ابو ليعور فخير



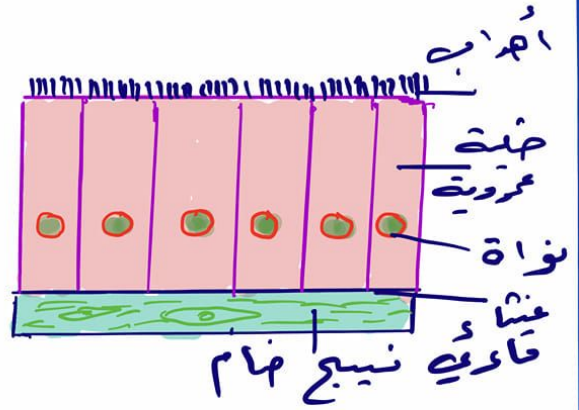
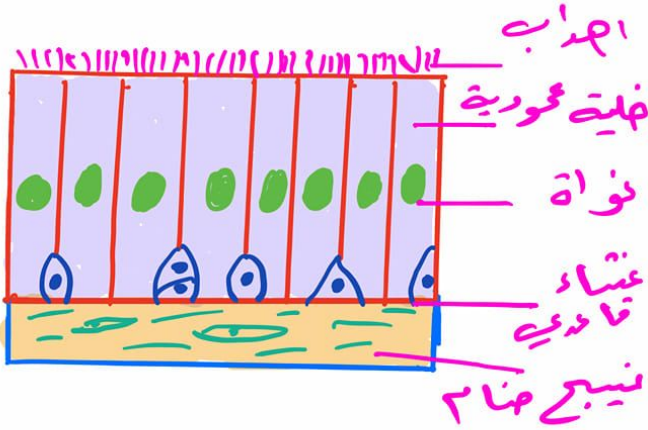
١) رسم للتكاثر اللاجنسي في بكتيريا موناس
ورثي (١١/١٠ - ١٤/١٠ / العائدين / ١٣/١٠ د)
١٥/١٠ ن - ١٥/١٠ / نازعين - ١٦/١٠ د - ١٩/١٠ د)

٢) رسم للتكاثر الجنسي في بكتيريا موناس
ورثي (١٤/١٠ ن - ١٤/١٠ / ١٩/١٠ د - ٢٠/١٠ د)

٣) رسم للتكاثر في بكتيريا موناس
ورثي (١٧/١٠ د / خارج لقر)

اعداد الاستاذ علي ابو لسود فخير.

الاستاذ / علي ابو لسود فخير



النسيج الظهاري العمودي المهذب البسيط

وزاري (١٢/٢٠١٦ - ١٢/٢٠١٨)

(١٢/٢٠١٦ - ١٢/٢٠١٧)

(٢٠٢٠/٢٠٢٠)

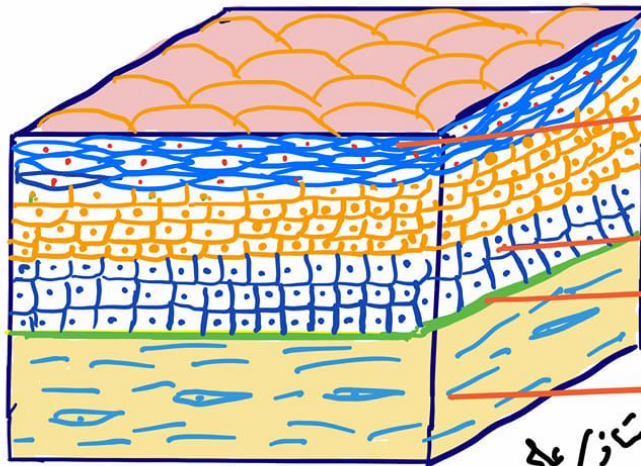
النسيج الظهاري العمودي المطبق الكاذب المهذب

وزاري (١٢/١٩٥ - ١٢/٢٠١٨)

١٢/٢٠١٠ - ١٢/٢٠١٤ - ١٢/٢٠١٤ - ١٢/٢٠١٦

١٢/٢٠١٧ - ١٢/٢٠١٧ - ١٢/٢٠١٧ - ١٢/٢٠١٧

(١٢/٢٠١٧ - ١٢/٢٠١٧)



خلية مرتبة

خلية مكعبة قاعدية

غشاء قاعدية

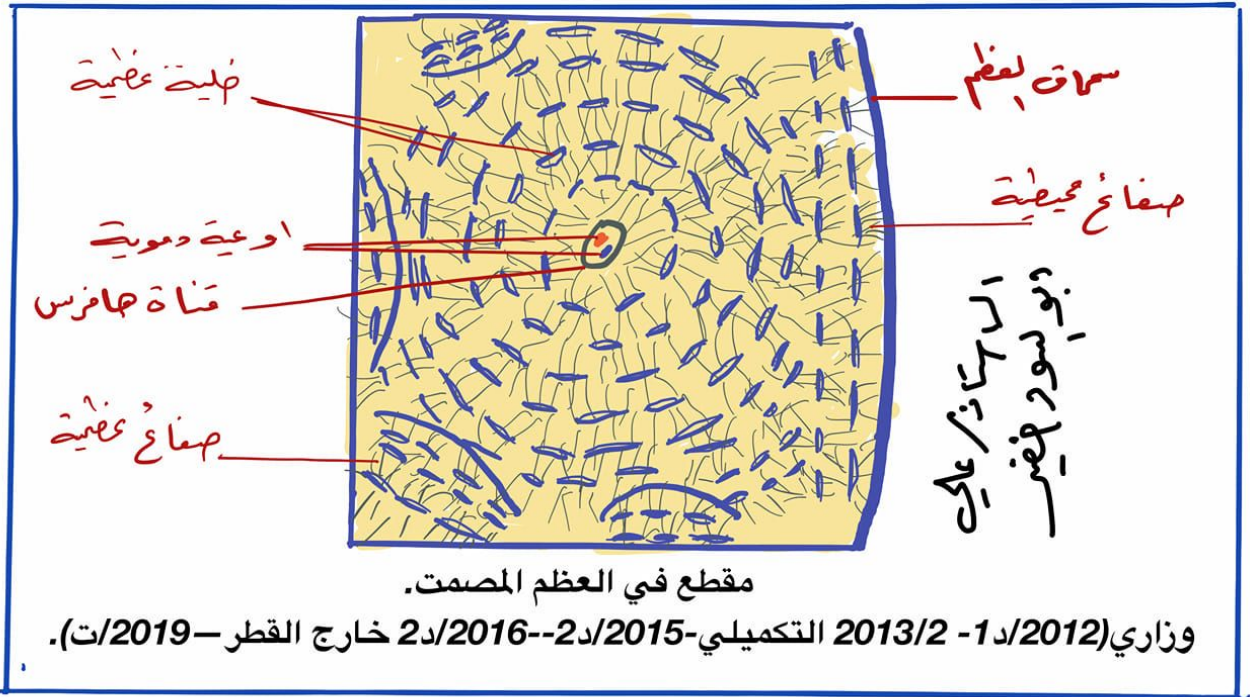
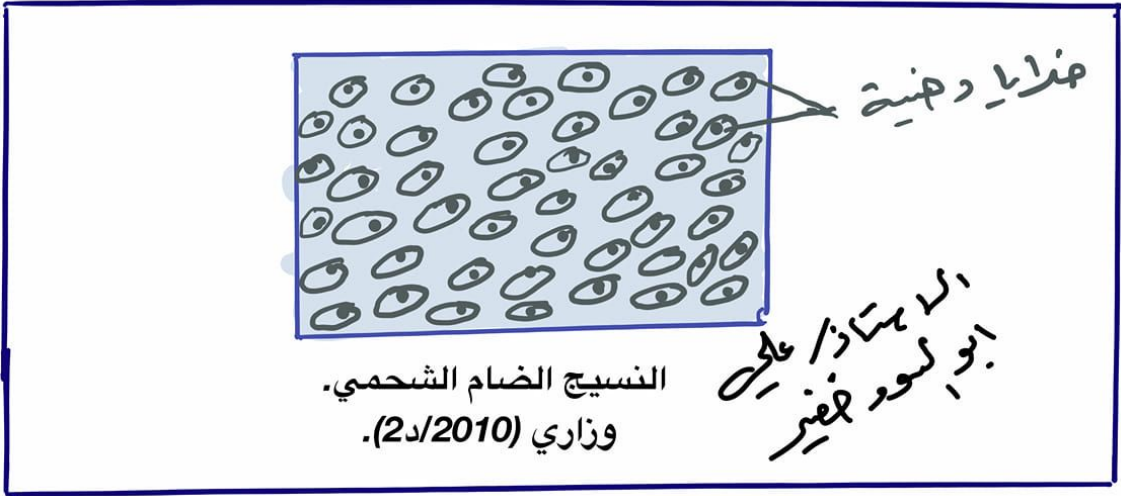
نسيج هام

الاستاذ / علي
ابو لسود فخير

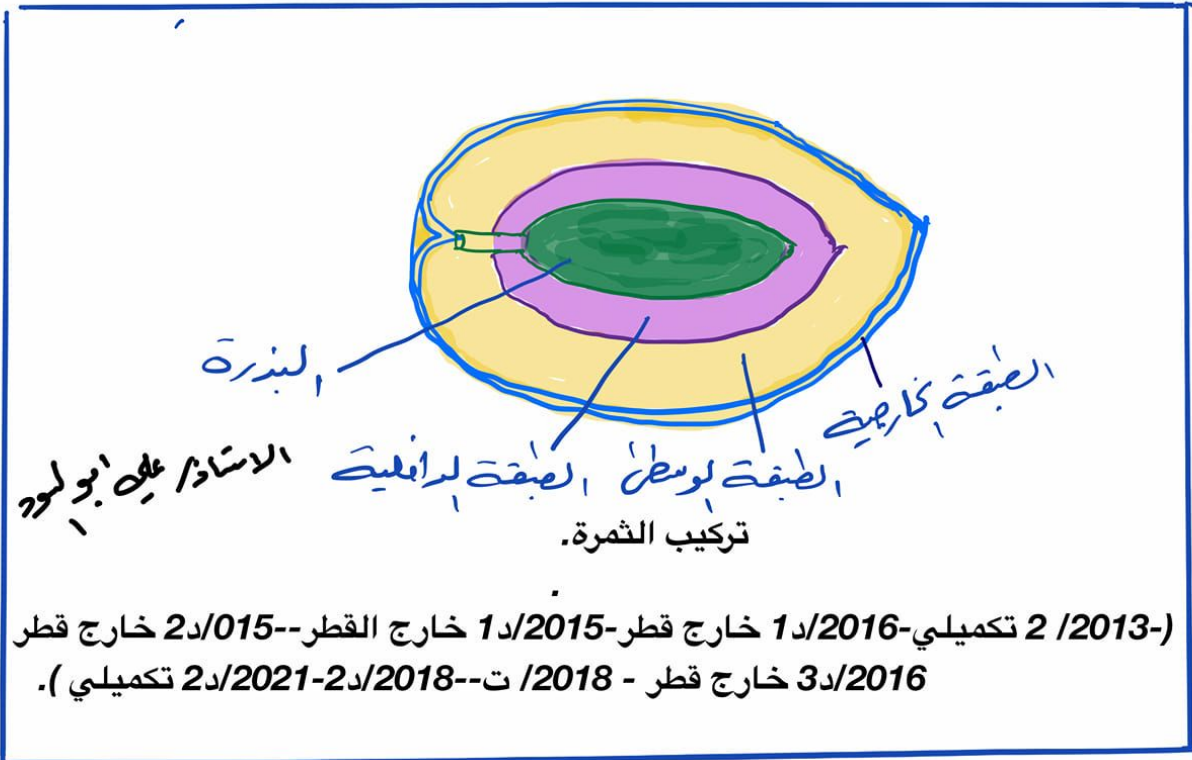
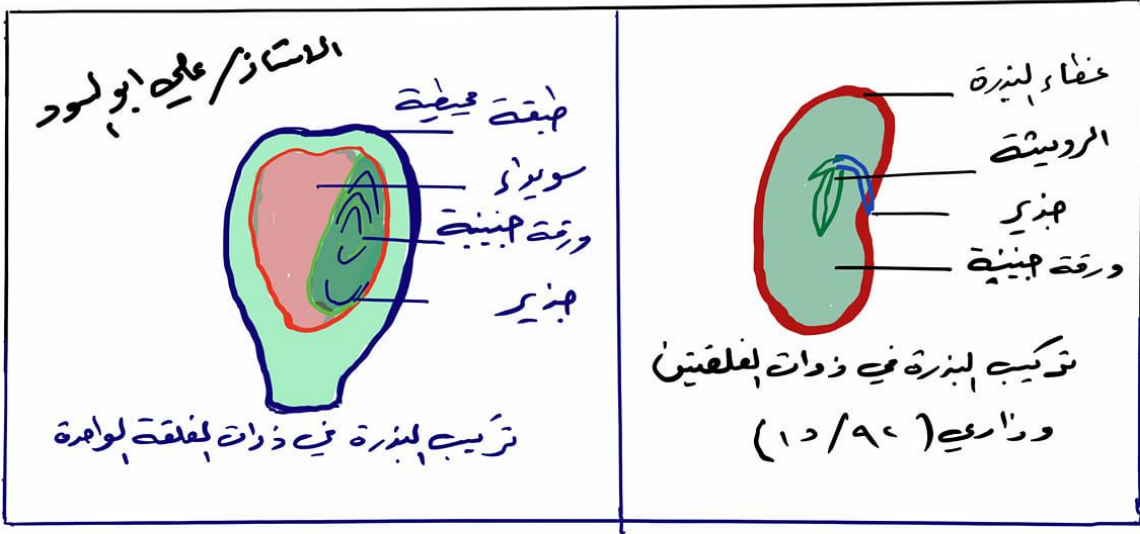
النسيج الظهاري المطبق الحرشفي.

وزاري (2017/1) (2016/3)

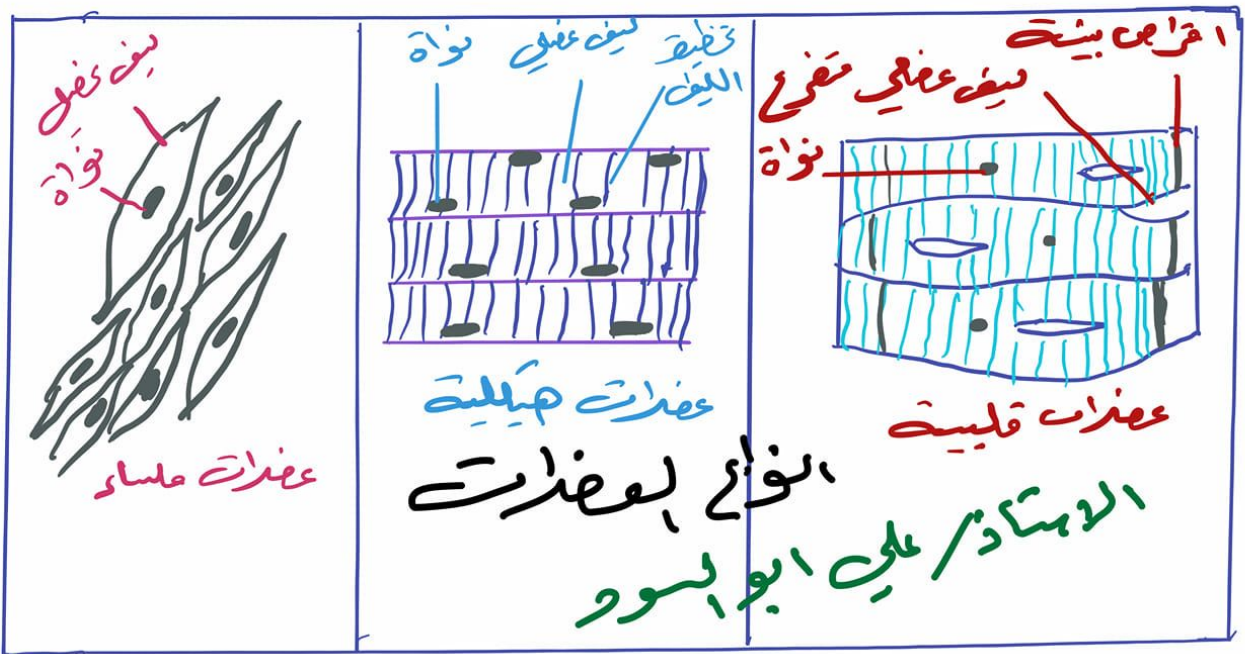
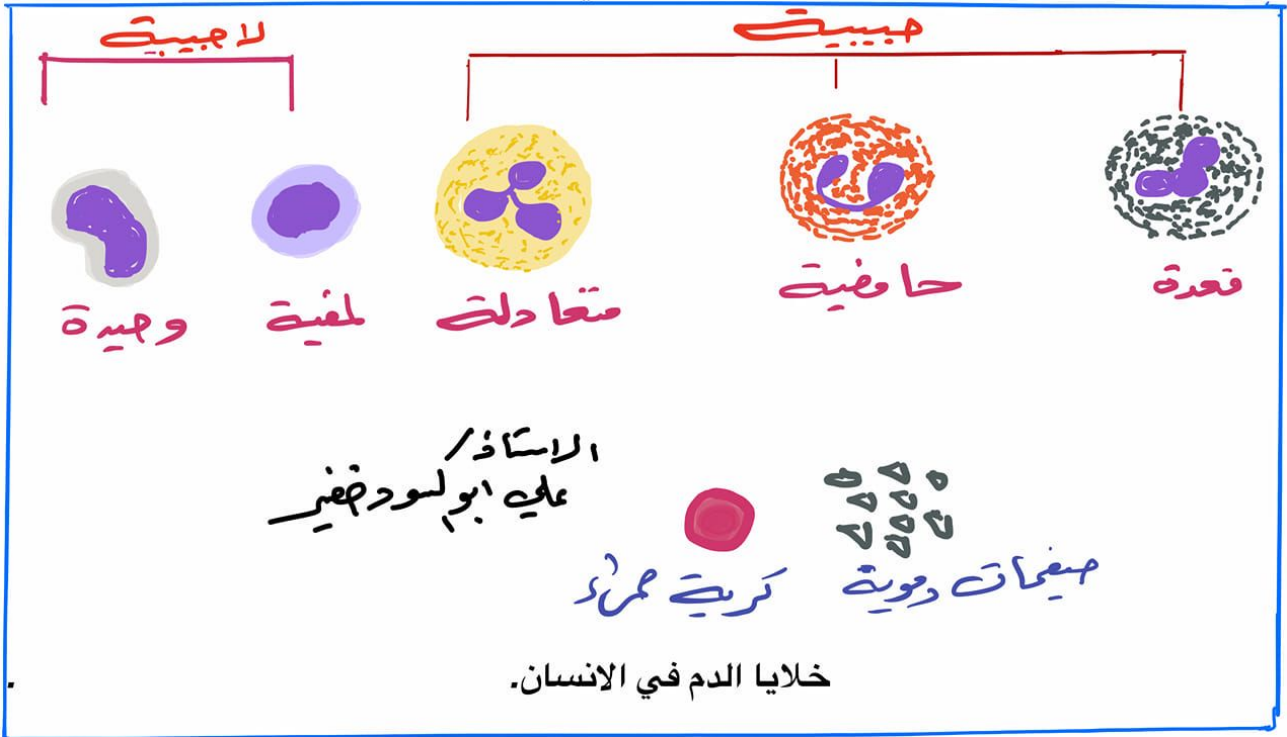
إعداد الاستاذ علي ابو السود خضير.



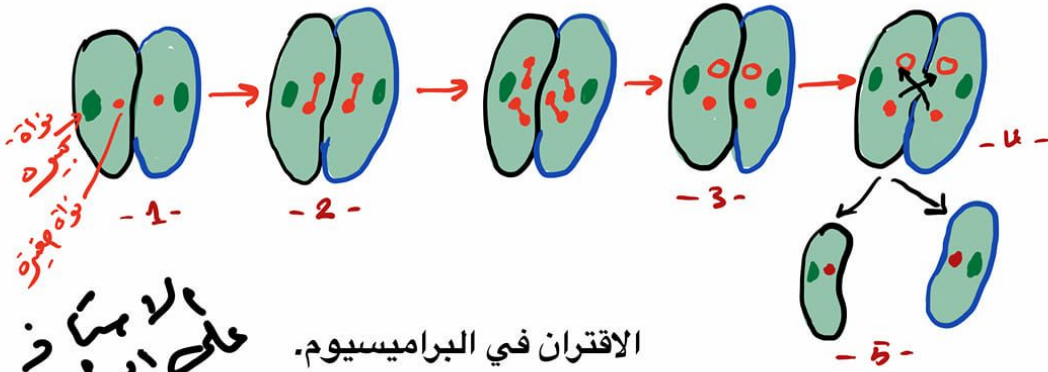
اعداد الاستاذ علي ابو السود خضير.



اعداد الاستاذ علي ابو السود خضير.

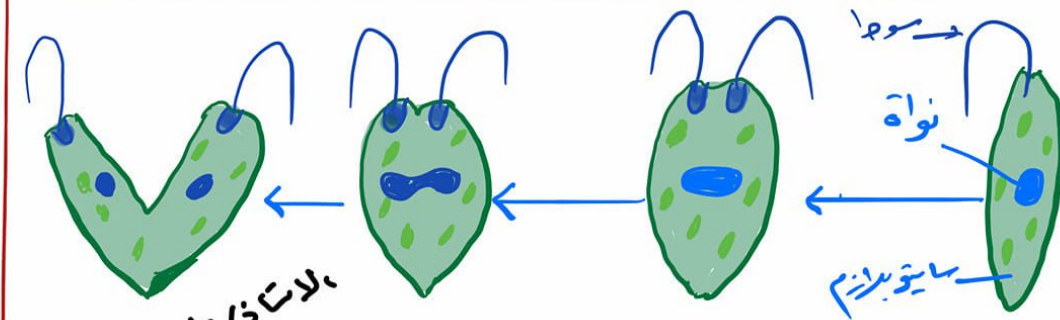


اعداد الاستاذ علي ابو السود خضير.



الاستاذ
علي ابو السود

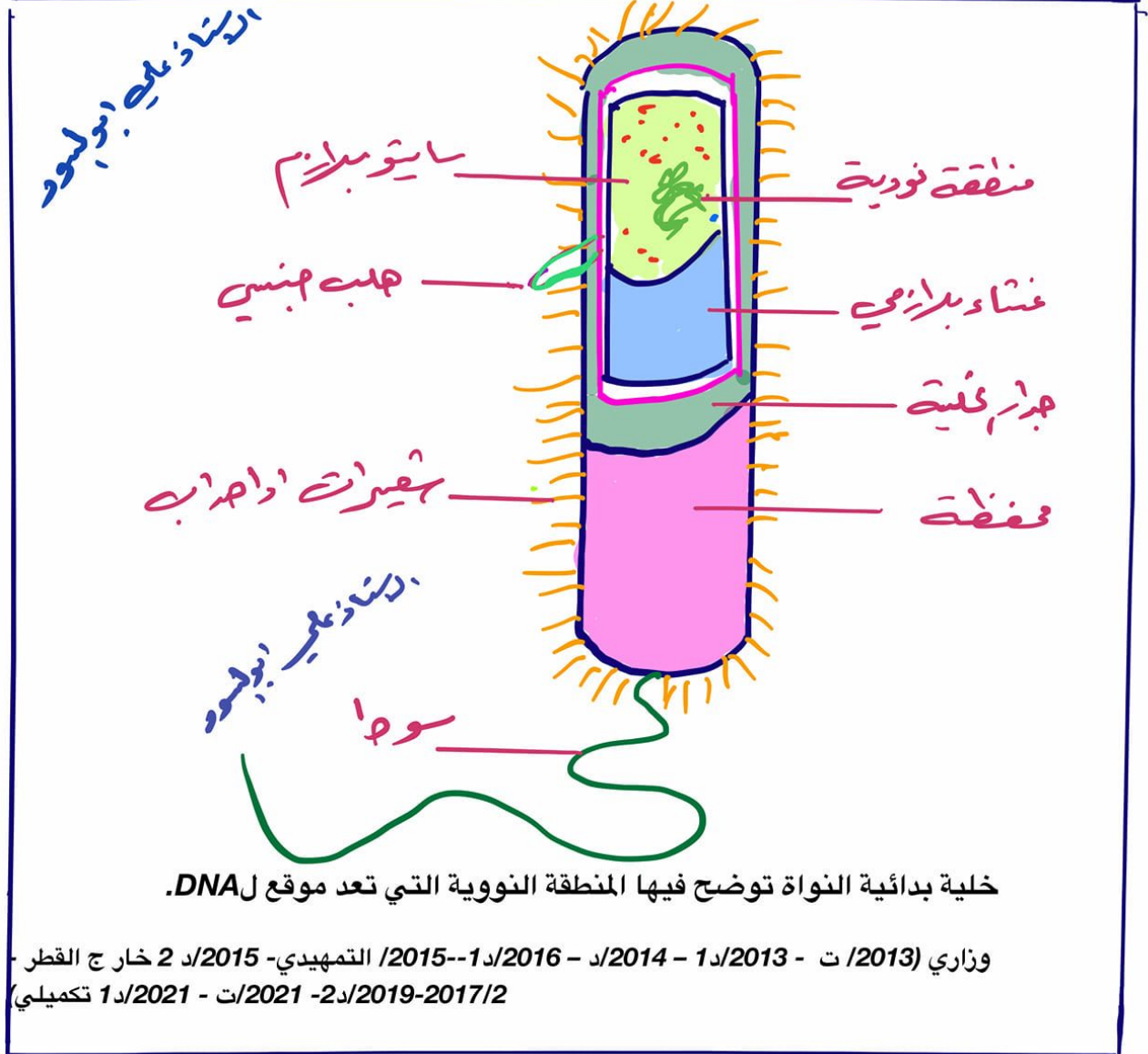
الاقتران في البراميسيوم.
وزاري (2004/د2-2010/د1).



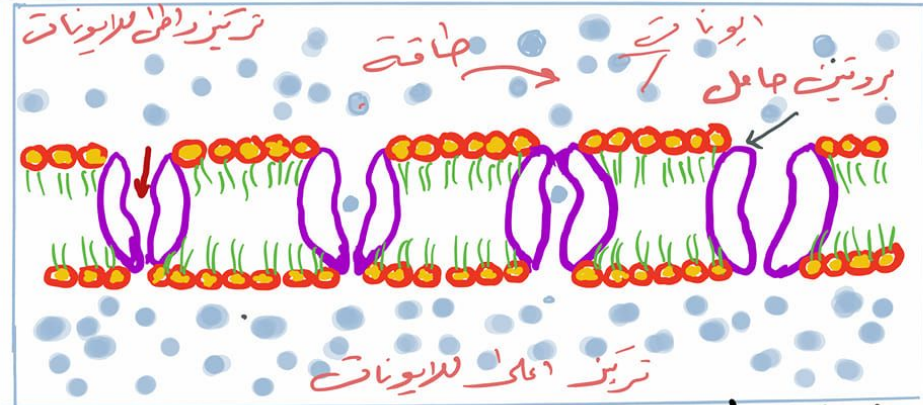
الاستاذ علي ابو السود

الانقسام او الانشطار الثنائي الطولي في اليوجلينا.
وزاري (2017/د1 موصل).

- رسومات الاحياء الوزارية من عام ٢٠١٣-٢٠٢٣ دور ثالث لجميع الادوار.
- للمادة الداخلة في الامتحان حسب حذفات (٢٠٢٤).
- اعداد الأستاذ علي ابو السود خضير/ مدرس اعدادية كربلاء للبنين/.
- رقم الهاتف / ٠٧٧٢٢٠٨٣٨١٤ / قناة التليگرام @lh7qw.

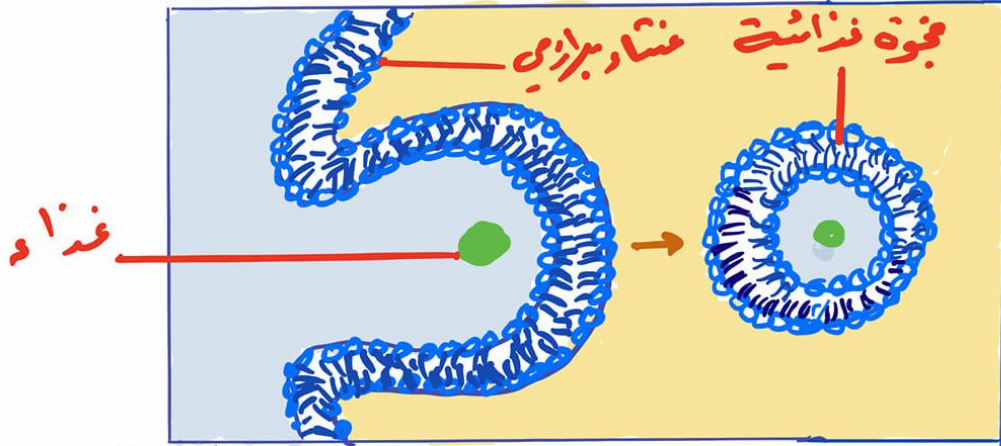


اعداد الاستاذ علي ابو السود.

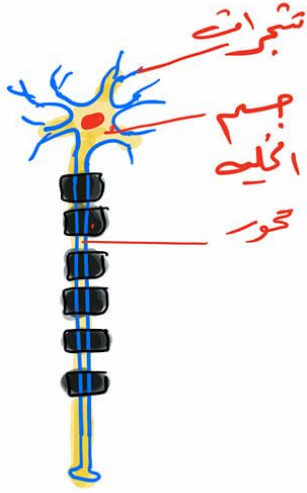


خطوات عملية النقل الفعال.
وزاري (2016/د2 خارج القطر).

الاستاذ/علي
ابو السود هجر

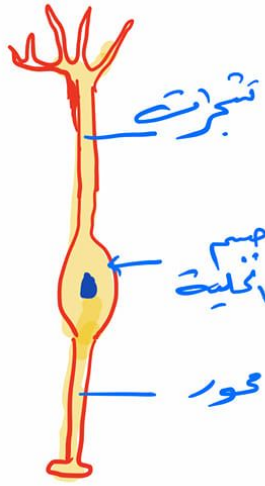


الاستاذ/علي ابو السود هجر
الالتهام (الاكل الخلوي)
وزاري (2018/د2 - 2020/د2) خارج القطر.



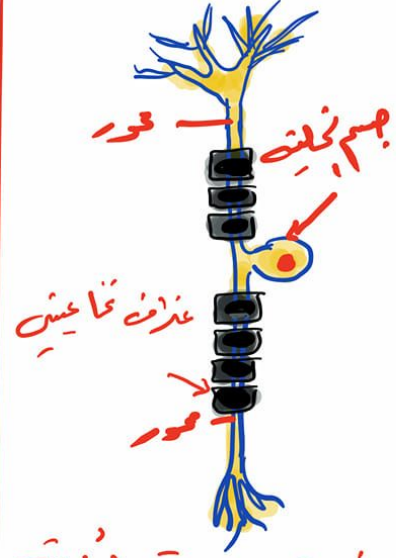
خلية عصبية
معددة الاعتصاب

الاستاذ علي ابو السود خضير



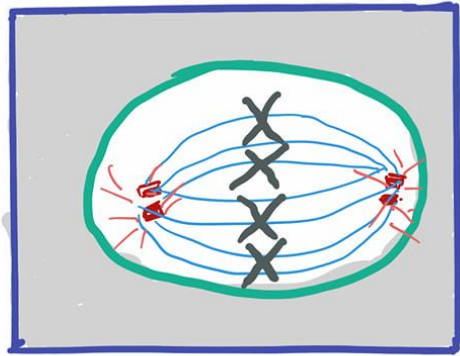
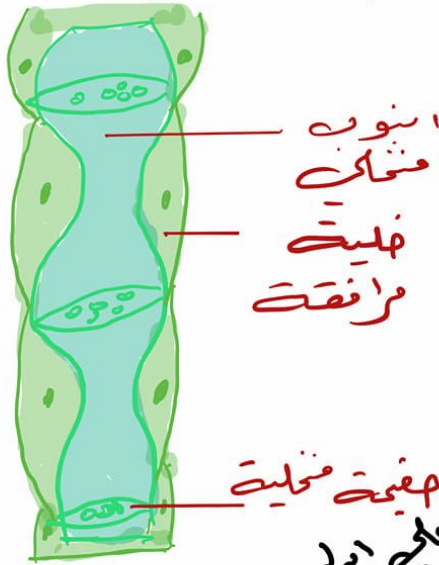
خلية عصبية
ثنائية القطب

دراية ١٩٦٠م / د خارج
القطر - ٢٠٠٠م / د انكليزي
(٢٠٠١م / د)



خلية عصبية أحادية
القطب كاذبة

اعداد الاستاذ علي ابو السود خضير.



الطور الاستوائي للانقسام الخيطي.

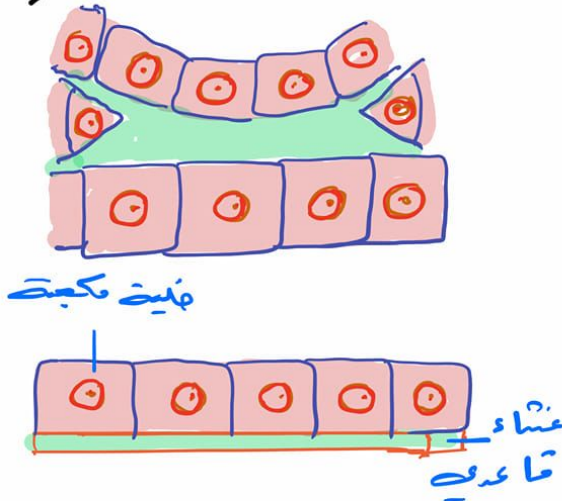
وزاري (1/89 د).

الاستاذ/ علي ابو السود

نسيج اللحاء.

وزاري (2017/2 د - 2021/ تمهيدي)

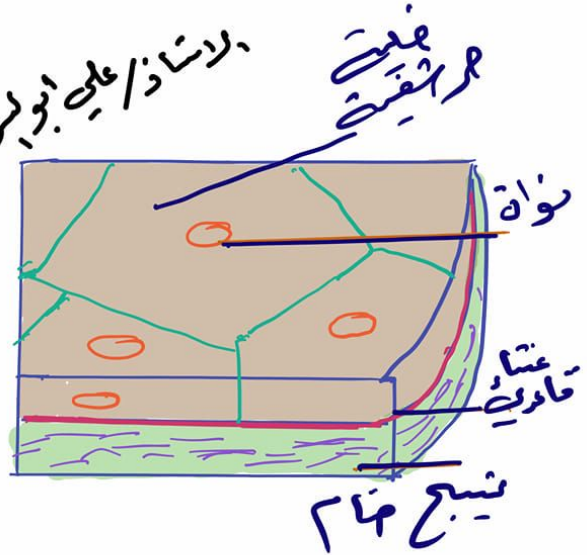
الاستاذ/ علي ابو السود



النسيج الظهاري المكعبي البسيط.

وزاري (2002/2 د - 2020/1 د).

الاستاذ/ علي ابو السود



النسيج الظهاري الحرشفي البسيط.

اعداد الاستاذ علي ابو السود خضير.

