



ورقة عمل

الدرس الأول عصبية

السؤال الأول: اختر الإجابة الصحيحة و انقلها إلى ورقة إجابتك:

1_ كل ما يلي مشترك بين الجهاز العصبي لدودة الأرض والحشرات ما عدا :			
أ_ حبل عصبي بطني	ب_ عقد عصبية	ج_ أعصاب	د_ جهاز عصبي حشوي
2_ يعد من العوامل المسببة للسكتات الدماغية :			
أ_ التدخين	ب_ السممة	ج_ ارتفاع ضغط الدم	د_ كل ما سبق صحيح
3_ نسبة السكتات الدماغية التي لا تحدث بسبب الجلطات الدموية :			
أ_ 87%	ب_ 13%	ج_ 50%	د_ 15%
4_ ينشأ الجهاز العصبي في المرحلة الجنينية من :			
أ_ الوريقة الجنينية الخارجية	ب_ الوريقة الجنينية الوسطى	ج_ الوريقة الجنينية الداخلية	د_ الكيس المحي
5_ يتوضع العرف العصبي :			
أ_ على جانبي الميزة العصبية	ب_ على جانبي الأنبوب العصبي	ج_ فوق الأنبوب العصبي	د_ القسم التبقني من الأنبوب العصبي
6_ يحمي الدماغ من المواد الضارة التي قد تصل مع الدم :			
أ_ السحايا	ب_ عظام القحف	ج_ السائل الدماغي الشوكي	د_ الحاجز الدماغي الدموي
7_ يوجد القسم الخارجي من السائل الدماغي الشوكي في:			
أ_ بين الأم الجافية والأم الحنون	ب_ بين الأم العنكبوتية والأم الجافية	ج_ بين الغشاء العنكبوتي وغشاء الأم الحنون	د_ بين غشائي الأم العنكبوتية
8_ يقسم المخ إلى نصفي كرة مخية :			
أ_ الشق الخلفي القائم	ب_ الشق الأمامي الخلفي	ج_ شق رولاندو	د_ شق سيليفيوس
9_ موقع البصلة السيسائية :			
أ_ بين النخاع الشوكي من الأسفل والحدبة الحلقية من الأعلى	ب_ بين الدماغ البيني من الأعلى والنخاع الشوكي من الأسفل	ج_ بين الدماغ البيني من الأعلى والحدبة الحلقية من الأسفل	د_ بين الحدبة الحلقية من الأسفل والنخاع الشوكي من الأعلى
10_ تبارز مستعرض يقع أمام البصلة السيسائية :			
أ_ الحدبة الحلقية	ب_ النخاع الشوكي	ج_ التصالب البصري	د_ السويقة النخامية
11_ إلى الأمام من الحدبة الحلقية امتداد بشكل حرف V لونه أبيض :			
أ_ الحدبة الحلقية	ب_ السويقة المخية	ج_ الوطاء	د_ النخاع الشوكي
12_ ترتبط الغدة النخامية بالدماغ عن طريق :			
أ_ الحدبة الحلقية	ب_ الوطاء	ج_ المهاد	د_ السويقة النخامية
13_ الحدبات التوأمية الأربعة في :			
أ_ الدماغ البيني	ب_ جذع الدماغ	ج_ الدماغ المتوسط	د- المخ
14_ يحيط المهادين ب:			
أ_ البطين الجانبي	ب_ البطين الثالث	ج_ البطين الرابع	د_ الوطاء
15_ بنية تقع في أرضية البطين الثالث :			
أ_ المهاد	ب_ الوطاء	ج_ الجسم المخطط	د_ البطين الجانبي
16_ يقع الوطاء في :			
أ_ الدماغ البيني	ب_ الدماغ المتوسط	ج_ جذع الدماغ	د_ الدماغ الانتهائي
17_ جسر من مادة بيضاء في قاع الشق الأمامي الخلفي :			
أ_ جسر فارول	ب_ مثلث المخ	ج_ الجسم الثفني	د_ المادة البيضاء للحدبة الحلقية
18_ تصل البطين الثالث مع البطين الرابع :			



أ_ قناة سيليفيوس	ب_ قناة السيساء	ج_ فرجتا مونرو	د_ ثقب ماجندي
19_ تصل البطين الثالث مع البطينين الجانبيين :			
أ_ قناة سيليفيوس	ب_ قناة السيساء	ج_ فرجتا مونرو	د_ ثقب ماجندي
19_ تتصل مع البطين الرابع من الأسفل :			
أ_ قناة سيليفيوس	ب_ قناة السيساء	ج_ فرجتا مونرو	د_ ثقب ماجندي
20_ لاحظ الشكل الآتي :			
21_ البنية ا :			
أ_ البطين الجانبي	ب_ البطين الثالث	ج_ الغدة الصنوبرية	د_ الحذبة الحلقية
22_ البنية 5 :			
أ_ البصلة السييسائية	ب_ الحذبة الحلقية	ج_ النخاع الشوكي	د_ المخيخ
23_ البنية 3 :			
أ_ المخيخ	ب_ الغدة النخامية	ج_ البطين الرابع	د_ الحذبة الحلقية
24_ ينتهي النخاع الشوكي في مستوى :			
أ_ الفقرة القطنية الأولى	ب_ الفقرة القطنية الثانية	ج_ الفقرة القطنية الثالثة	د_ الفقرة القطنية الرابعة
25_ تقسم النخاع الشوكي بمادته البيضاء إلى قسمين متناظرين :			
أ_ قناة سيليفيوس	ب_ حبال النخاع الشوكي	ج_ قرون النخاع الشوكي	د_ الثلم الأمامي والخلفي

السؤال الثاني:

(1) اذكر وظيفة واحدة لكل مما يلي:

أ_ الثلق الأمامي الخلفي ب_ السائل الدماغي الشوكي ج_ الحاجز الدماغي الدموي د_ ثقب ماجندي و ثقب لوشنكا ه_ الجسم الثفني

(2) ماذا ينتج عن كل من:

- أ_ تلف بعض الليفيات العصبية لدى البارامسيوم
- ب_ اللمس المفاجئ للوامس الهيدرية
- ج_ عدم وصول الدم المحمل بالأوكسجين للدماغ
- د_ ارتفاع كوليسترول الدم مع السمنة وارتفاع الضغط الدموي
- ه_ انفصال مجموعة من الخلايا العصبية عن الوريقة الخارجية وتوضعها فوق الأنبوب العصبي
- ز_ انسداد جزئي بين بطينات الدماغ
- ح_ إصابة الرضع بالاستسقاء الدماغي

(3) حدد موقع كل من :

- أ_ الحبيبات القاعدية في البارامسيوم
- ب_ السائل الدماغي الشوكي الخارجي والداخلي
- ج_ البصلة السييسائية
- د_ ارتباط الغدة النخامية بالدماغ
- ه_ تصالب العصبين البصريين
- و_ الفص الشمي
- ز_ الحذبة الحلقية



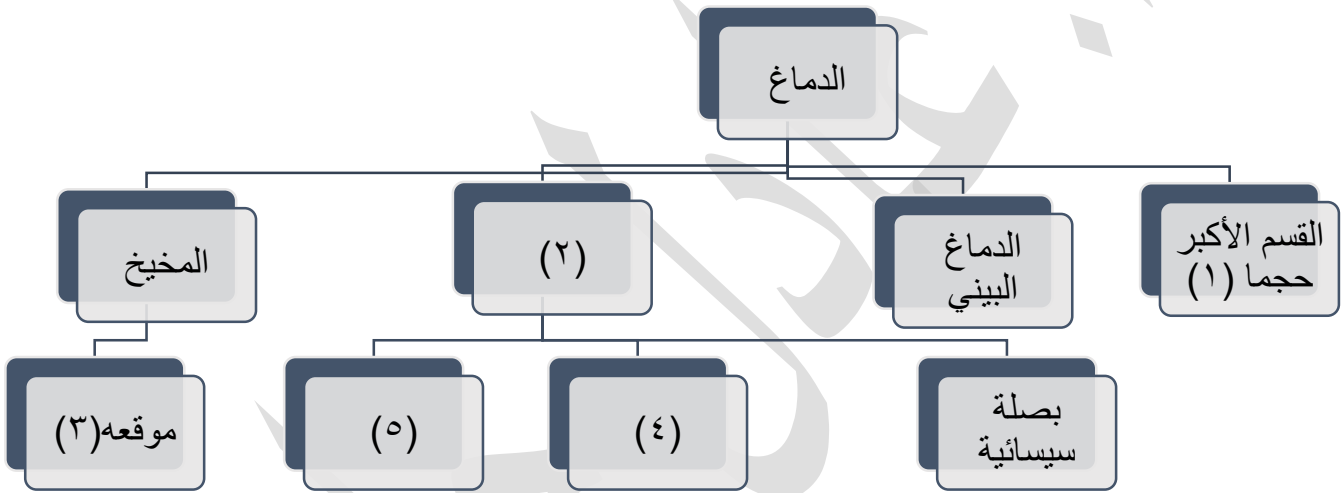
ح_المادة الرمادية في المخيخ
ط_النخاع الشوكي
ي_البطينين الجانبيين والثالث والرابع
ك_الجسمان المخططان

السؤال الثالث: أعط تفسيراً علمياً ل5 مما يأتي:

- 1) تنكمش هيدرية الماء العذب بأكملها عند اللمس المفاجئ لأحد لوازمها؟
- 2) تمكنت الحشرات من التكيف مع البيئات المختلفة؟
- 3) عدم وصول المواد الخطيرة مع الدم إلى الدماغ؟
- 4) الإصابة بالاستسقاء الدماغى؟
- 5) يعد الجهاز العصبي لدى دودة الأرض متطوراً أكثر من الجهاز العصبي لدى هيدرية الماء العذب؟

السؤال الرابع: رتب مراحل تشكل الأنبوب العصبي والعرف العصبي بدءاً من اللويحة العصبية؟

السؤال الخامس: لاحظ المخطط المرسوم جانبياً وانقل الأرقام المحددة عليه إلى ورقة إجابتك ثم اكتب المفاهيم العلمية المناسبة لكل منها:

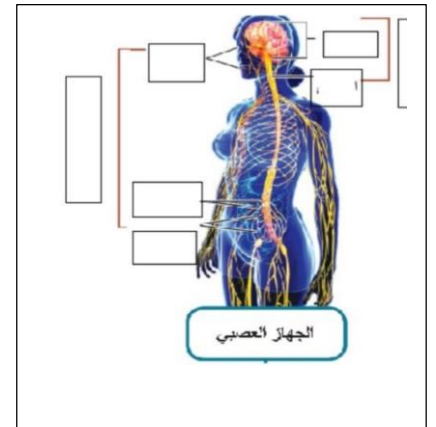
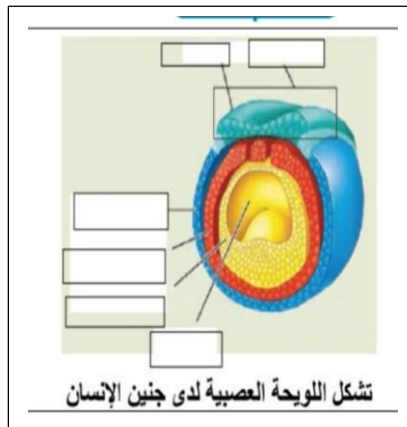
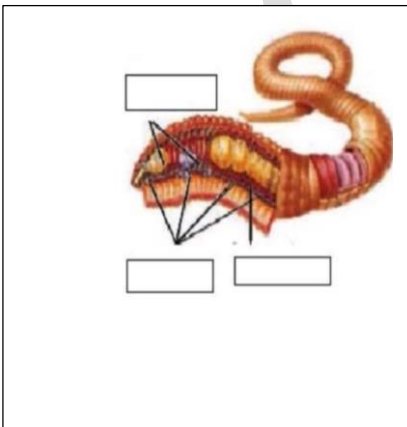


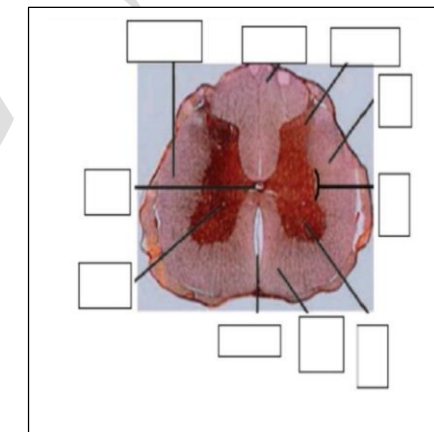
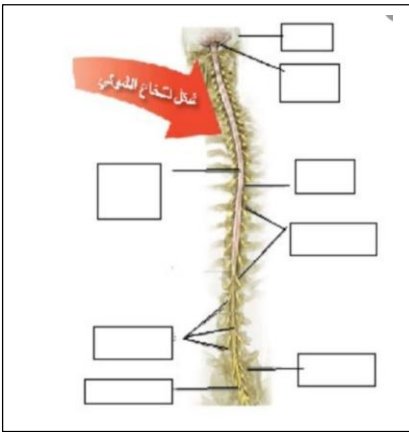
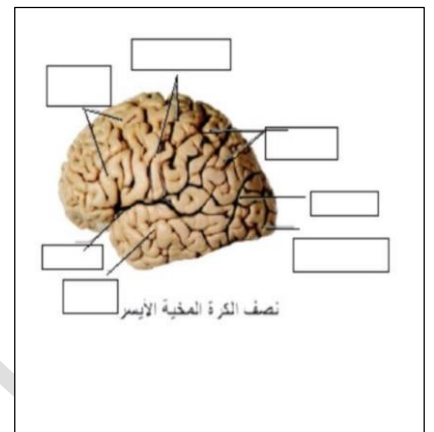
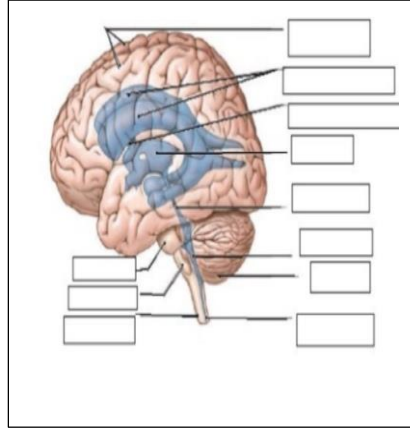
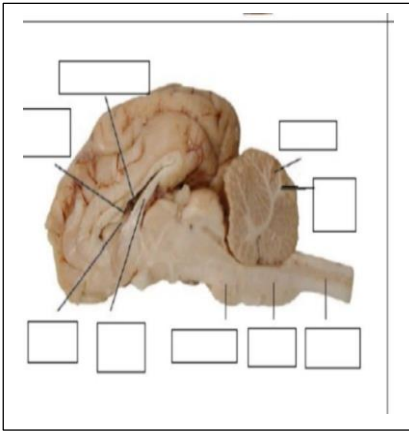
السؤال السادس: قارن بين كل من:

1) المادة الرمادية والمادة البيضاء في كل من المخ والمخيخ والنخاع الشوكي من حيث التوضع؟

2) التلم الأمامي والتلم الخلفي في النخاع الشوكي من حيث الطول والعمق؟

السؤال السابع: لديك الرسومات التالية ضع المسميات المناسبة لها:





انتهت الأسئلة

مع تمنياتي لكم بالتوفيق والسداد



قناتنا على يوتيوب



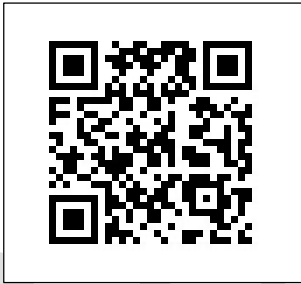
قناتنا على واتس أب



قناتنا على تليجرام



شرح الدرس على يوتيوب



قناتنا على تليجرام المؤتمنة

قال أحد الشعراء

تعلم فليس المرء يولد عالما
وليس أئو علم كمن هو جاهل
وإن كبير القوم لا علم عنده
صغير إذا التفت عليه الجحافل
وإن صغير القوم إن كان عالما
كبير إذا ردت إليه المحافل