

بنك الأشاوس

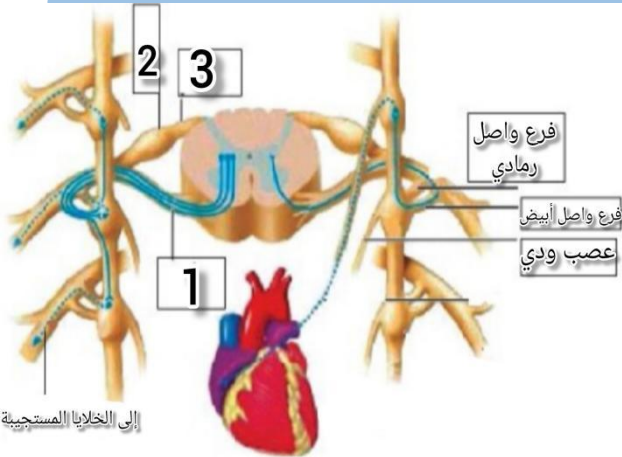
الدرس الأول



أولاً: اختر الإجابة الصحيحة :

| | | | | | |
|---|--------------------------|---|--------------------------------|---|--------------------------|
| 1. الخلايا الدبقية الموجودة في العقد العصبية : | | | | | |
| A | خلايا البطانة العصبية | B | خلايا الدبق قليلة الاستطالات | C | خلايا الدبق السائلة |
| D | خلايا الدبق النجمية | | | | |
| 2. كم عدد أشعاع الأعصاب الشوكية : | | | | | |
| A | 12 | B | 24 | C | 31 |
| D | 62 | | | | |
| 3. تأثير الجهاز العصبي الودي على القصبات : | | | | | |
| A | يوسع القصبات | B | يضيق القصبات | C | يطول القصبات |
| D | يقصر القصبات | | | | |
| 4. في القرون الجانبية في المنطقتين الظهرية والقطنية يوجد مراكز للجهاز العصبي : | | | | | |
| A | الجسمي | B | الودي | C | نظير الودي |
| D | B+C | | | | |
| 5. ترتبط معظم العقد الودية مع العصب الشوكي المجاور ب : | | | | | |
| A | فرع واصل أبيض | B | فرع واصل رمادي | C | فرع واصل أسود |
| D | A+B | | | | |
| 6. الناقل العصبي الذي يتحرر في العقد الذاتية : | | | | | |
| A | الأدرينالين | B | النور أدرينالين | C | الدوبامين |
| D | الأسيتيل كولين | | | | |
| 7. كل ما يلي من الألياف الطولية ما عدا : | | | | | |
| A | الألياف قبل العقد الودية | B | الألياف قبل العقد نظيرة الودية | C | الألياف بعد العقد الودية |
| D | A+C | | | | |
| 8. مريض لديه تضيق حاد في القصبات ، الدواء الذي يوصف له قد يحتوي على الناقل : | | | | | |
| A | الأسيتيل كولين | B | الدوبامين | C | المادة P |
| D | النور أدرينالين | | | | |
| 9. أنت في الامتحان وتعرضت لبعض التوتر بسبب نسيانك إجابة أحد الأسئلة ، الجهاز العصبي الأكثر نشاطاً في هذه الحالة : | | | | | |
| A | الجهاز العصبي الودي | B | الجهاز العصبي نظير الودي | C | الجهاز العصبي الذاتي ككل |
| D | الجهاز العصبي الجسمي | | | | |
| 10. عصب نظير ودي يخرج من جذع الدماغ : | | | | | |
| A | الوركي | B | الشمي | C | البصري |
| D | المجهول | | | | |

ثانياً: أجب عن الأسئلة التالية بحسب الرسمة جانباً:



1. اكتب المسمى المناسب لكل رقم
2. ما نوع العصبونات في البنية رقم (2)
3. ما رقم البنية المسؤولة عن نقل السيالات الحسية من المستقبل إلى المركز العصبي



بنك الأشاوس

الدرس الأول

ثالثاً: حدد بدقة موقع ما يلي :

- 1.المراكز العصبية الودية
- 2.العقد العصبية نظيرة الودية
- 3.العقدة الشوكية
- 4.جسم العصبون الثاني في الجهاز العصبي الذاتي
- 5.جسم العصبون في الجهاز العصبي الجسدي
- 6.الاتصال بين العصبون الأول والثاني في الجهاز العصبي الذاتي

رابعاً: اذكر وظيفة واحدة لكل مما يلي :

- 1.الجذر المحرك من العصب الشوكي
- 2.الجهاز العصبي الودي
- 3.الجهاز العصبي نظير الودي

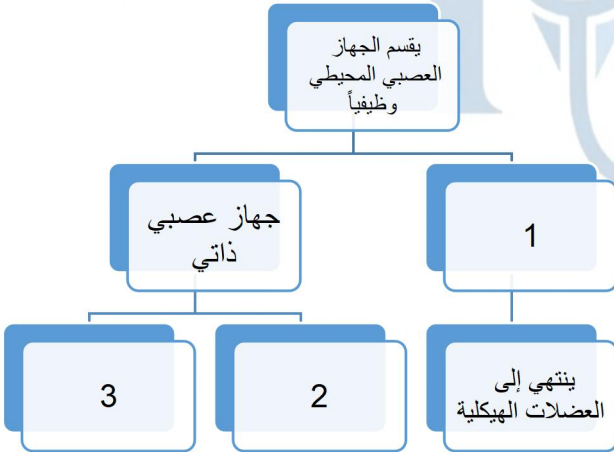
خامساً: ماذا ينتج عن :

- 1.تنبيه أحد الأعصاب الحوضية للمثانة.
- 2.تنبيه أحد الأعصاب الودية للقلب.
- 3.تقلص العضلات الدائرية في قزحية العين.

سادساً: أعط تفسيراً علمياً :

- 1.يعطى النورأدرينالين لمرضى الربو .
- 2.الألياف نظيرة الودية قبل العقدة طويلة.

سابعاً: انقل الأرقام الواردة في المخطط التالي ثم ضع المفاهيم الموافقة لكل رقم:



ثامناً: قارن بين :

- 1.الجهاز العصبي الودي ونظير الودي من حيث التأثير على مستوى سكر العنب في الدم.
- 2.الجهاز العصبي الودي ونظير الودي من حيث طول الألياف قبل العقدة.



بنك الأشاوس

الدرس الأول

تاسعاً:دراسة حالة :

أتى مريض إلى عيادة طبيب القلبية يعاني من تسرع في العضلة القلبية وزيادة في ضغط الدم
أجب عن الأسئلة التالية :

1. هذا المريض لديه زيادة في وظائف أحد أقسام الجهاز العصبي الذاتي
هل هو الجهاز الودي أم نظير الودي

2. أعطى الطبيب لهذا المريض دواء يحتوي على ناقل عصبي
اختر الناقل العصبي المناسب لهذه الحالة (الأدرينالين ، النور أدرينالين ، الأستيل كولين)

3. في أي قرن من قرون النخاع الشوكي تصدر عصبونات الجهاز العصبي الجسمي





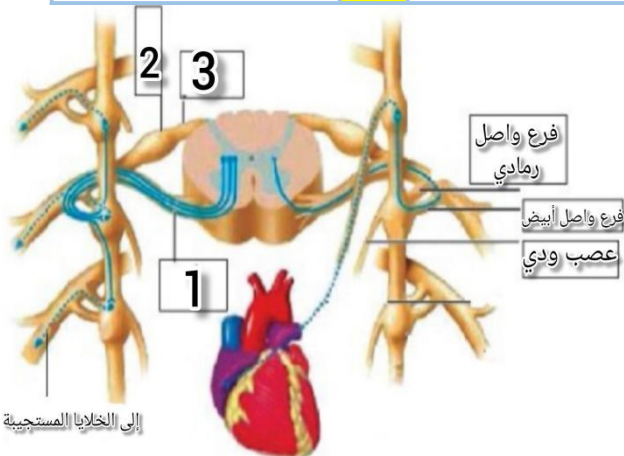
بنك الأشاوس

الدرس الأول

أولاً: اختر الإجابة الصحيحة :

| | | | | | |
|---|--------------------------|---|--------------------------------|---|--------------------------|
| 1. الخلايا الدبقية الموجودة في العقد العصبية : | | | | | |
| A | خلايا البطانة العصبية | B | خلايا الدبق قليلة الاستطالات | C | خلايا الدبق الساتلة |
| D | خلايا الدبق النجمية | | | | |
| 2. كم عدد أشعاع الأعصاب الشوكية : | | | | | |
| A | 12 | B | 24 | C | 31 |
| D | 62 | | | | |
| 3. تأثير الجهاز العصبي الودي على القصبات : | | | | | |
| A | يوسع القصبات | B | يضيق القصبات | C | يطول القصبات |
| D | يقصر القصبات | | | | |
| 4. في القرون الجانبية في المنطقتين الظهرية والقطنية يوجد مراكز للجهاز العصبي : | | | | | |
| A | الجسمي | B | الودي | C | نظير الودي |
| D | B+C | | | | |
| 5. ترتبط معظم العقد الودية مع العصب الشوكي المجاور ب : | | | | | |
| A | فرع واصل أبيض | B | فرع واصل رمادي | C | فرع واصل أسود |
| D | A+B | | | | |
| 6. الناقل العصبي الذي يتحرر في العقد الذاتية : | | | | | |
| A | الأدرينالين | B | النور أدرينالين | C | الدوبامين |
| D | الأسيتيل كولين | | | | |
| 7. كل ما يلي من الألياف الطولية ما عدا : | | | | | |
| A | الألياف قبل العقد الودية | B | الألياف قبل العقد نظيرة الودية | C | الألياف بعد العقد الودية |
| D | A+C | | | | |
| 8. مريض لديه تضيق حاد في القصبات ، الدواء الذي يوصف له قد يحتوي على الناقل : | | | | | |
| A | الأسيتيل كولين | B | الدوبامين | C | المادة P |
| D | النور أدرينالين | | | | |
| 9. أنت في الامتحان وتعرضت لبعض التوتر بسبب نسيانك إجابة أحد الأسئلة ، الجهاز العصبي الأكثر نشاطاً في هذه الحالة : | | | | | |
| A | الجهاز العصبي الودي | B | الجهاز العصبي نظير الودي | C | الجهاز العصبي الذاتي ككل |
| D | الجهاز العصبي الجسمي | | | | |
| 10. عصب نظير ودي يخرج من جذع الدماغ : | | | | | |
| A | الوركي | B | الشمي | C | البصري |
| D | المجهول | | | | |

ثانياً: أجب عن الأسئلة التالية بحسب الرسمة جانباً:



إلى الخلايا المستجيبة

1. اكتب المسمى المناسب لكل رقم
2. ما نوع العصبونات في البنية رقم (2) أحادية القطب جابذة
3. ما رقم البنية المسؤولة عن نقل السيالات الحسية من المستقبل إلى المركز العصبي رقمها (3) الجذر الخلفي الحسي



بنك الأشاوس

الدرس الأول

ثالثاً: حدد بدقة موقع ما يلي :

1. المراكز العصبية الودية
في القرون الجانبية للنخاع الشوكي في المنطقتين الظهرية و القطنية وفي الوطاء
2. العقد العصبية نظيرة الودية
قرب الأحشاء أو في جدارها
3. العقدة الشوكية
على الجذر الخلفي الحسي للعصب الشوكي
4. جسم العصبون الثاني في الجهاز العصبي الذاتي
في العقد الذاتية
5. جسم العصبون في الجهاز العصبي الجسمي
في القرن الأمامي للنخاع الشوكي
6. الاتصال بين العصبون الأول والثاني في الجهاز العصبي الذاتي
في العقد الذاتية

رابعاً: اذكر وظيفة واحدة لكل مما يلي :

1. الجذر المحرك من العصب الشوكي
نقل السوائل العصبية من المركز العصبي إلى العضلات المنفذة
2. الجهاز العصبي الودي
يهيئ الجسم لمواجهة الأنشطة الفورية و الخطر
3. الجهاز العصبي نظير الودي
يعيد الجسم حالة الراحة و الهدوء

خامساً: ماذا ينتج عن :

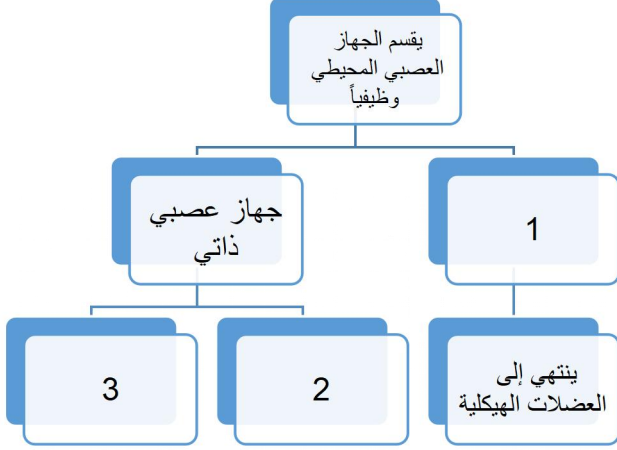
1. تنبيه أحد الأعصاب الحوضية للمثانة.
تقلص المثانة
2. تنبيه أحد الأعصاب الودية للقلب.
تسرع القلب
3. تقلص العضلات الدائرية في قرحية العين.
تضييق الحدقة

سادساً: أعط تفسيراً علمياً :

1. يعطى النورأدرينالين لمرضى الربو .
لأنه من نواقل الجهاز العصبي الودي فيعمل على توسيع القصبات ودخول كمية أكبر من الأكسجين
2. الألياف نظيرة الودية قبل العقدة طويلة.
لأن العقد نظيرة الودية تقع قرب الأحشاء أو في جدارها

بنك الأشاوس

الدرس الأول



سابعاً: انقل الأرقام الواردة في المخطط التالي ثم ضع المفاهيم الموافقة لكل رقم:

1. جهاز عصبي جسدي
2. جهاز عصبي ودي
3. جهاز عصبي نظير ودي

ملاحظة: يمكن التبديل بين 2 و 3

ثامناً: قارن بين :

1. الجهاز العصبي الودي ونظير الودي من حيث التأثير على مستوى سكر العنب في الدم.

| | | |
|------------|-------|-------------------------|
| نظير الودي | الودي | الجهاز العصبي |
| ينقصه | يزيده | مستوى سكر العنب في الدم |

2. الجهاز العصبي الودي ونظير الودي من حيث طول الالياف قبل العقدة.

| | | |
|------------|-------|------------------------|
| نظير الودي | الودي | الجهاز العصبي |
| طويلة | قصيرة | طول الالياف قبل العقدة |

تاسعاً: دراسة حالة :

أتى مريض إلى عيادة طبيب القلبية يعاني من تسرع في العضلة القلبية وزيادة في ضغط الدم أجب عن الأسئلة التالية :

1. هذا المريض لديه زيادة في وظائف أحد أقسام الجهاز العصبي الذاتي هل هو الجهاز الودي أم نظير الودي الودي

2. أعطى الطبيب لهذا المريض دواء يحتوي على ناقل عصبي اختر الناقل العصبي المناسب لهذه الحالة (الأدرينالين ، النور أدرينالين ، الأستيل كولين) الأستيل كولين

3. في أي قرن من قرون النخاع الشوكي تصدر عصبونات الجهاز العصبي الجسدي القرون الأمامية