



ورقة عمل

الدرس الثالث عصبية

السؤال الأول : اختر الإجابة الصحيحة و انقلها لورقة إجابتك :

1_ يتألف الجهاز العصبي المحيطي من :			
أ_ عقد عصبية	ب_ أعصاب	ج_ نخاع شوكي	د_ أ+ب
2_ بنى تحوي تجمعات أجسام العصبونات وخلايا دبقية :			
أ_ الأعصاب	ب_ النخاع الشوكي	ج_ العقد العصبية	د_ الدماغ
3_ عدد الأعصاب الدماغية :			
أ_ 31 شُفع	ب_ 12 شُفع	ج_ 11 شُفع	د_ 43 شُفع
4_ تمر فيه السيلالات العصبية الحسية القادمة من المستقبلات إلى الجهاز العصبي المركزي :			
أ_ الجذر الأمامي المحرك للنخاع الشوكي	ب_ الجذر الأمامي الحسي للنخاع الشوكي	ج_ الجذر الخلفي الحسي للنخاع الشوكي	د_ الجذر الخلفي المحرك للنخاع الشوكي
5_ الجهاز الذي يكون مسؤول عن عملية زيادة الضغط الدموي بعد انخفاضه :			
أ_ الجهاز الودي	ب_ الجهاز نظير الودي		
6_ عند الجلوس للدراسة كل مما يلي يحدث :			
أ_ يزداد إفراز البنكرياس	ب_ تضيق القصبات	ج_ ينتشيط الإفراز المعدي	د_ كل ما سبق صحيح
7_ تتأثر فقط بالجهاز الودي :			
أ_ العضلة الناصبة للشعرة	ب_ الغدة الدرقية	ج_ لب الكظر	د_ الغدد اللعابية
8_ يأتي التعصيب الودي للمعدة من :			
أ_ الجزء العجزي للنخاع الشوكي	ب_ الجزء الظهري للنخاع الشوكي	ج_ الجزء القطني للنخاع الشوكي	د_ الجزء الرقبى للنخاع الشوكي
9_ تأثير القسم الودي على الحدقة :			
أ_ تقلص العضلات الشعاعية فتتوسع الحدقة	ب_ تقلص العضلات الشعاعية فتتضيق الحدقة	ج_ تقلص العضلات الدائرية فتتضيق الحدقة	د_ تقلص العضلات الدائرية فتتوسع الحدقة
10_ توجد عقد القسم الودي :			
أ_ سلسلتان على جانبي العمود الفقري	ب_ قرب الأحشاء أو في جدارها	ج_ لب الكظر	د_ أ+ج
11_ المراكز العصبية للقسم نظير الودي :			
أ_ الوطاء	ب_ القسم العجزي للنخاع الشوكي	ج_ جذع الدماغ	د_ كل ما سبق صحيح
12_ العصب المبهم "المجهول" يتبع القسم :			
أ_ الودي	ب_ نظير الودي		
13_ الألياف العصبية قبل لعقدية تكون في القسم الودي و..... في القسم نظير الودي			
أ_ طويلة_ طويلة	ب_ طويلة_ قصيرة	ج_ قصيرة_ طويلة	د_ قصيرة_ قصيرة
14_ ويفرز في المشبك بين عصبون مفرز وعضو مستجيب :			
أ_ أستيل كولين في نظير الودي ونور أدرينالين في الودي	ب_ أستيل كولين في كلا القسمين	ج_ نور أدرينالين في كلا القسمين	د_ نور أدرينالين في نظير الودي وأستيل كولين في الودي
15_ يصل بين العصب الشوكي والعقد الودية :			
أ_ فرع أبيض واصل	ب_ فرع واصل رمادي	ج_ الأعصاب الودية	د_ أ+ب
16_ عند مشاهدتك لمشاهد انفجارات وحرب غزة أصابتك حالة من الارتباك والانزعاج فإن كل مما يلي من الممكن أن يكون قد حدث معك <u>ما عدا</u>			



أ_ازدياد معدل ضربات القلب	ب_ازدياد معدل التنفس وتوسع القصبات الهوائية	ج_انقاص المثانة	د_ازدياد معدل سكر الدم
17_علمت من قراءة مجلة طبية أن مرضى الربو يعطون مركبات دوائية تشبه في عملها الأدرينالين وذلك لكي :			
أ_توسع القصبات	ب_تضييق القصبات	ج_تزيد من نشاط الجهاز نظير الودي	د_كل ما سبق خاطئ
18_عند إجراء عملية جراحية دقيقة على الأعصاب الشوكية الحوضية الخارجة من بين الفقرات العجزية أصاب الجراح بالخطأ أحد الأعصاب الحوضية التي تعصب المثانة فإنه من المتوقع أن يحدث عند المريض :			
أ_عسر تبول	ب_سلس بولي	ج_صعوبة في التبول فقط	د_لن يحدث شيء على الإطلاق
19_العقدة الودية يفرز فيها الناقل العصبي :			
أ_الغلوتامات	ب_الأسستيل كولين	ج_النورأدرينالين	د_الأدرينالين
20_في الجهاز العصبي الجسمي فإن الناقل العصبي الكيميائي الذي يفرز بين العصبون المحرك والعضلة المستجيبة دوما هو :			
أ_الغلوتامات	ب_الأسستيل كولين	ج_النورأدرينالين	د_الأدرينالين

السؤال الثاني:

1) اذكر وظيفة واحدة لكل مما يلي:

- أ_العقد العصبية
- ب_القسم نظير الودي
- ج_القسم الودي
- د_الفرع الواصل الأبيض والرمادي
- هـ_الجذر الأمامي المحرك للعصب الشوكي

2) حدد موقع كل من :

- أ_العقد القحفية
- ب_العقد الشوكية
- ج_العقد الودية
- د_العقد نظيرة الودية
- هـ_المراكز العصبية للقسم الودي
- و_المراكز العصبية للقسم نظير الودي
- ز_جسم العصبون الناخذ قبل العقدة

السؤال الثالث: أعط تفسيراً علمياً لكل مما يأتي:

6. الألياف قبل العقدة قصيرة في القسم الودي وطويلة في القسم نظير الودي ؟
7. يعطى المرضى في أثناء نوبة الربو النورأدرينالين ؟



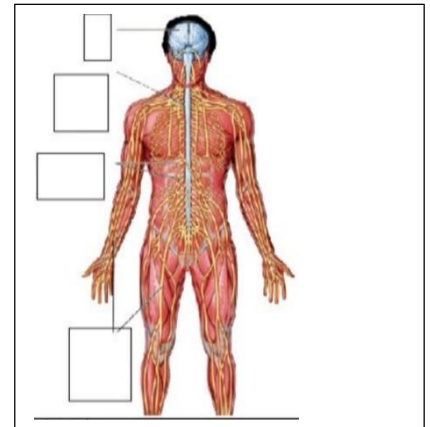
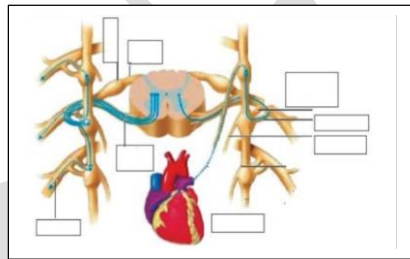
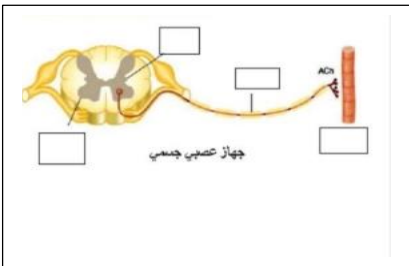
السؤال الرابع: ماذا ينتج عن كل مما يلي :

1. تنبيه العصب المجهول للقلب
2. تنبيه الأعصاب الودية للمعدة
3. تنبيه الأعصاب الحوضية للمثانة
4. تنبيه الأعصاب نظيرة الودية للحدقة
5. تنبيه الأعصاب الودية للغدد اللعابية

السؤال الخامس : قارن بين كل من:

1. الأعصاب الشوكية والأعصاب القحفية من حيث العدد والمنشأ والوظيفة ؟
2. القسم الودي ونظير الودي من حيث الأعصاب والتأثير على القصات ؟
3. النواقل الكيميائية العصبية في المشبك بين العصبون قبل العقدة والعصبون بعد العقدة وبين العصبون بعد العقدة والعضو المستجيب في كل من القسم الودي ونظير الودي

السؤال السابع : لديك الرسومات التالية ضع المسميات المناسبة لها:



انتهت الأسئلة

مع تمنياتي لكم بالتوفيق والسداد

قال أحد الشعراء

يموت قوم ويحيي العلم
ذكرهم

والجهل يلحق أقواما بأقوام

قناتنا على يوتيوب



شرح الدرس على يوتيوب

قناتنا على وتساب

قناتنا على تليغرام