

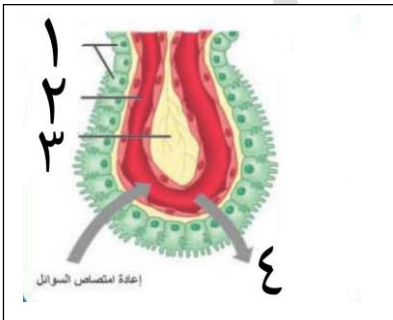


نموذج عصبية

من 1 إلى 5

السؤال الأول: اختر الإجابة الصحيحة و انقلها إلى ورقة إجابتك: (100) درجة

1- يتشكل النخاع الشوكي في المرحلة الجنينية من :			
أ- القسم الخلفي للأنبوب العصبي	ب- القسم الأمامي للأنبوب العصبي	ج- القسم الأوسط للأنبوب العصبي	د- الوريقة الجنينية الوسطى
2_ يتألف جذع الدماغ من كل ما يلي ما عدا:			
أ- جسر فارول	ب- الدماغ المتوسط	ج- البصلة السيسائية	د- المهاد
3_ تقسم المادة البيضاء في النخاع الشوكي إلى قسمين متناظرين:			
أ_ القرن الأمامي للنخاع الشوكي	ب- قناة السيساء	ج_ قناة سيليفيوس	د_ جبال لنخاع الشوكي
4_ عصبونات ثنائية القطب توجد في:			
أ_ القعد لشوكية	ب- قشرة المخ	ج_ شبكية العين	د_ المادة الرمادية للنخاع الشوكي
5_ خلايا مناعية تقوم ببلعمة الخلايا التالفة والأجسام الغريبة:			
أ- الخلايا البالعة	ب- الخلايا الساتلة	ج- خلايا الدبق الصغيرة	د- الخلايا الدبقية النجمية
6_ تأثير اقسم الودي على العين:			
أ- تقلص العضلات الدائرية	ب- تقلص العضلات الشعاعية	ج- تضيق الحدقة	د- ليس أي مما سبق
7_ سلسلتان على جانبي النخاع الشوكي:			
أ- العقد العصبية للجهاز الودي	ب- العقد العصبية للجهاز نظير الودي	ج- أعصاب الجهاز الودي	د- المراكز العصبية للجهاز الودي
8_ زمن محدد لا يحدث دونه أي تأثير مهما ارتفعت شدة المنبه:			
أ- الزمن المفيد لأساسي	ب- زمن الاستنفاد	ج- الزمن المفيد	د- الكروناكسس
9_ في الشوكة الكمونية تغلق أقنية الصوديوم وتفتح أقنية البوتاسيوم وذلك في مرحلة :			
أ- الراحة	ب- عودة الاستقطاب	ج- فرط الاستقطاب	د- إزالة الاستقطاب
10_ تركيزها داخل اخلية أعلى بكثير منه داخلها:			
أ- الصوديوم	ب- البوناسيوم	ج- الكلور	د- الكالسيوم



السؤال الثاني: أجب عن الأسئلة الآتية: (38) درجة

1_ لاحظ الشكل المجاور و انقل الأرقام المحددة عليه إلى ورقة إجابتك ثم اكتب المسمى المناسب لكل منها:

2_ أجب عن الأسئلة الآتية:

(1) حدد موقع كل مما يلي:

1_ البطين الثالث 2_ قنوات التسريب البروتينية 3_ المشابك



(2) اذكر وظيفة واحدة لكل مما يلي:

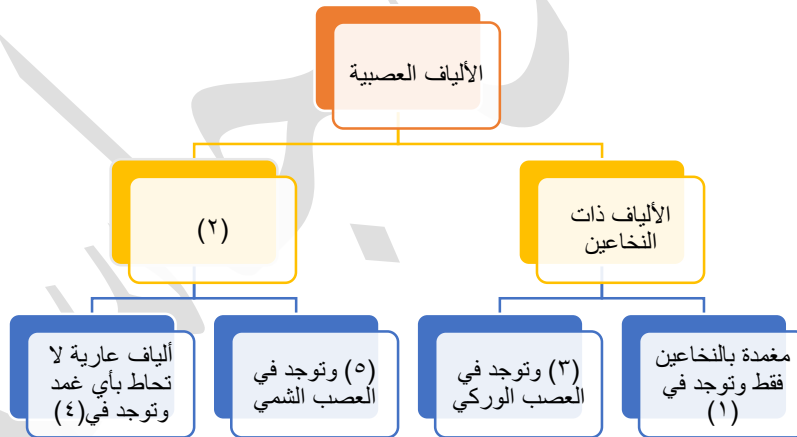
1_الحاجز الدماغي الدموي 2- غمد النخاعين 3_خلايا البطانة العصبية 4_الكروناكسي 5- قنوات التبوب الفولطية

السؤال الثالث: أعط تفسيراً علمياً لكل مما يأتي: (50) درجة

- 1) تنكمش هيدرية الماء العذب بأكملها عند لمسها؟
- 2) اتساع سطح القشرة الرمادية للمخ؟
- 3) يعد النقل العصبي مستقطباً؟
- 4) النفاذية الاصطفائية لغشاء الليف لشوارد البوتاسيوم وقلة نفايته لشوارد الصوديوم؟
- 5) يبقى العصبون في حالة راحة رغم وصول عدة منبهات إليه؟

السؤال الرابع: رتب بدقة مراحل تشكل الأنبوب العصبي والعرف العصبي بدءاً من اللوحة العصبية (50) درجة

السؤال الخامس: لاحظ المخطط المرسوم جانباً و انقل الأرقام المحددة عليه إلى ورقة إجابتك ثم اكتب المفاهيم العلمية المناسبة لكل منها: (30) درجة



السؤال السادس: قارن بين كل من:

- 1) الجهاز الودي ونظير لودي من حيث الوظيفة والتأثير على القصبات وإفراز اللعاب
- 2) الشدة الحدية والكروناكسي من حيث التعريف

السؤال السابع: ادرس الحالة الآتية (16) درجة

لاحظت إحدى السيدات زيادة سريعة في حجم الرأس لدى طفلها الرضيع وعند زيارة طبيب لتشخيص حالته تبين وجود زيادة في حجم البطينات الدماغية عنده. والمطلوب:



- 1_ ماذا تسمى هذه الحالة ؟ وما تأثيرها على الطفل
2_ إذا علمت أن سبب زيادة حجم البطينات عنده هو فرط إفراز السائل الدماغي الشوكي بمعدل أسرع مما يمكن امتصاصه.
ما السبب الآخر الذي يمكن أن يسبب هذه الحالة ؟ وما الخلايا التي تفرز السائل الدماغي الشوكي ؟

انتهت الأسئلة

مع تمنياتي لكم بالتوفيق والسداد

انتهت الأسئلة

مع تمنياتي لكم بالتوفيق والسداد



قناتنا على يوتيوب



قناتنا على وتساب



قناتنا على تلغرام

قال أحد الشعراء

وكيف يبلغ شأو المجد ذو أمل
وعزمه رهن يأس بالونى عفر ؟
فاقرع رتاج المعالي دونما وجل
ولا يروعك إخفاق ولا ضرر
لا يدرك المرو ما يرجوه من أرب
حتى يدار عليه دونه الصبر