



علم الأحياء

الدرس الأول: الجهاز العصبي

الأسئلة مصنفة
وفق الفقرات

١٣٥ سؤال مؤتمت
مرفق مع الحل

يوجد فيديو لحل وشرح نكشات البنك



الجهاز العصبي

فقرة مراحل تطوّر الجملة العصبية للكائنات الحيّة :

1- كائن الجملة العصبية لديه تحوي خلايا عصبية أولية :

A	البارامسيوم	B	هيدرية الماء العذب	C	دودة الأرض	D	العنكبوت
---	-------------	---	--------------------	---	------------	---	----------

2- أحد الكائنات التالية تمتلك شبكة لبيفات عصبية وحييات قاعدية :

A	البارامسيوم	B	هيدرية الماء العذب	C	دودة الأرض	D	النحلة
---	-------------	---	--------------------	---	------------	---	--------

3- أحد الكائنات التالية يمتلك جهازه العصبي أعصاباً :

A	دودة الأرض والبارامسيوم	B	البارامسيوم والهيدرية	C	النحلة والهيدرية	D	دودة الأرض و الصرصور
---	-------------------------	---	-----------------------	---	------------------	---	----------------------

4- الجهاز العصبي لدى دودة الأرض أكثر تطوّراً من الجهاز العصبي لدى :

A	النحلة و الذباب	B	دودة الأرض و العنكبوت	C	البارامسيوم و الصرصور	D	الهيدرية والبارامسيوم
---	-----------------	---	-----------------------	---	-----------------------	---	-----------------------

5- تنتقل السائلة العصبية في كلّ الاتجاهات في :

A	اللييفات العصبية	B	الخلايا العصبية المتطورة	C	الأعصاب	D	الخلايا العصبية الأولى
---	------------------	---	--------------------------	---	---------	---	------------------------

6- الذي يميّز الجهاز العصبي لدى الحشرات وجود :

A	جهاز عصبي مركزي	B	جهاز عصبي حشوي	C	حبل عصبي بطني	D	عقد عصبية
---	-----------------	---	----------------	---	---------------	---	-----------

7- تفتقر الجملة العصبية لدى دودة الأرض لوجود :

A	جهاز عصبي حشوي	B	حبل عصبي بطني	C	عقد عصبية	D	أعصاب
---	----------------	---	---------------	---	-----------	---	-------

8- الصحيح فيما يأتي :

A	تمتلك البارامسيوم لبيفاً عصبياً واحداً فقط	B	تمتلك هيدرية الماء العذب خلية عصبية أولية واحدة فقط
C	تمتلك دودة الأرض حبلأ عصبياً واحداً فقط	D	تمتلك الحشرات عقدة عصبية واحدة فقط

9- الخاطئ فيما يأتي عن الجملة العصبية لهيدرية الماء العذب :

A	أقل تطوّراً من الجملة العصبية لدودة الأرض	B	تتوضع فيها الخلايا العصبية الأولى داخل أحشاء الهيدرية
C	أكثر تطوّراً من الجملة العصبية للبارامسيوم	D	جهازها العصبي يتلاءم مع حاجتها للانكماش عند لمس لوامسها

10- التعمّد النسبي في الجهاز العصبي لدى دودة الأرض يمكّنها من :

A	الانكماش عند اللّمس	B	الانجذاب نحو الغذاء	C	التكيّف مع جميع البيئات	D	الابتعاد عن الرطوبة
---	---------------------	---	---------------------	---	-------------------------	---	---------------------



11- توجد لدى البارامسيوم وتكون مغمورة في السيتولازما :

A	الخلايا العصبية الأولى	B	اللييفات العصبية	C	الحبيبات القاعدية	D	الأهداب
---	------------------------	---	------------------	---	-------------------	---	---------

12- الجملة العصبية لدى البارامسيوم عبارة عن شبكة من :

A	العصبونات	B	الأعصاب	C	الألياف العصبية	D	اللييفات العصبية
---	-----------	---	---------	---	-----------------	---	------------------

13- يتصل كل هذب لدى البارامسيوم مع لييف عصبي ، وعند تلف أحد هذه اللييفات العصبية :

A	يفقد البارامسيوم قدرته على الحركة	B	تصبح حركة الهدب المتصل مع هذا اللييف غير منتظمة
C	تنكمش أهداب البارامسيوم جميعها سوياً بانتظام	D	تنوقف حركة الهدب المتصل مع هذا اللييف

14- أحد الخيارات التالية يصف بدقة أهداب البارامسيوم :

A	تنجذب نحو الرطوبة	B	تنكمش عند لمسها	C	تتحرك جميعها سوياً	D	تتكيف مع جميع البيئات
---	-------------------	---	-----------------	---	--------------------	---	-----------------------

15- عند اللمس المفاجئ لأحد لوامس هيدرية الماء العذب :

A	ينكمش اللامس وحده	B	تنكمش اللوامس جميعها	C	تنكمش الهيدرية بأكملها	D	تتباعد طبقتا جدار جسمها
---	-------------------	---	----------------------	---	------------------------	---	-------------------------

16- السبب العلمي لانكماش الهيدرية بأكملها عند اللمس المفاجئ للوامسها :

A	امتلاكها شبكة لييفات عصبية تتصل مع حبيبات قاعدية	B	امتلاكها جهاز عصبي مركزي معقد وجهاز عصبي حشوي
C	امتلاكها خلايا عصبية تنقل السيالة العصبية باتجاه وحيد	D	امتلاكها خلايا عصبية تنقل السيالة العصبية بكل الاتجاهات

17- جميع العبارات التالية صحيحة عن الحشرات عدا :

A	تمكنت من التكيف مع البيئات المختلفة	B	إحساسها قوي ومتنوع
C	تمتلك جهاز عصبي حشوي معقد	D	تمتلك حبلأ عصبياً بطنياً

18- تسمى البنى العصبية التي تسكن داخل القحف و القناة الفقرية لدى الإنسان :

A	الجهاز العصبي الجسي	B	الجهاز العصبي الذاتي	C	الجهاز العصبي المركزي	D	الجهاز العصبي المحيطي
---	---------------------	---	----------------------	---	-----------------------	---	-----------------------

19- يقسم الجهاز العصبي لدى الإنسان إلى جهاز عصبي مركزي وجهاز عصبي محيطي ذلك التقسيم من الناحية :

A	النسيجية	B	التشريحية	C	الفيزيولوجية	D	الشكلية
---	----------	---	-----------	---	--------------	---	---------

20- تُعدّ الأعصاب أحد أجزاء الجهاز العصبي المركزي لدى :

A	الإنسان	B	الجراثيم	C	الحشرات	D	الفيروسات
---	---------	---	----------	---	---------	---	-----------





فقرة السكتة الدماغية :

21- عندما ندرس الجهاز العصبي ينبغي أن نفكر أن أغلب إصابات الجهاز العصبي تأتي من الأجهزة المجاورة ، فالسكتة الدماغية حالة :

A	تصيب الجهاز العصبي المحيطي ، تأتي من جهاز الدوران	B	تصيب جهاز الدوران ، تأتي من الجهاز العصبي المركزي
C	تصيب الجهاز العصبي الجسدي ، تأتي من جهاز الدوران	D	تصيب الجهاز العصبي المركزي ، تأتي من جهاز الدوران

22- تحدث السكتة الدماغية نتيجة عدم وصول :

A	O ₂	B	الغلوكوز	C	كريّات الدم البيضاء	D	الكوليسترول
---	----------------	---	----------	---	---------------------	---	-------------

23- عدم وصول الدم المحمّل بالأكسجين إلى خلايا الدماغ يتسبب بموتها بعد :

A	بضع ثوان	B	بضع دقائق	C	بضع ساعات	D	بضع أيام
---	----------	---	-----------	---	-----------	---	----------

24- نقصانه يسبب زيادة احتمال حدوث سكتة دماغية :

A	ضغط الدم	B	تركيز كوليسترول الدم	C	النشاط البدني	D	التدخين
---	----------	---	----------------------	---	---------------	---	---------

25- من أعراض السكتة الدماغية فقدان كل ما يأتي عدا :

A	التوازن	B	الوعي	C	الصداع	D	القدرة على تحريك الذراع
---	---------	---	-------	---	--------	---	-------------------------

26- الصحيح عن الجلطة الدموية المسببة للسكتة الدماغية :

A	تكون متوضّعة في شرايين الطرفين السفليين	B	التدخين علاجاً مناسباً لتخفيف آثارها
C	انتقالها مع الدم ضمن الشرايين الواسعة يسبب السكتة	D	تكون منتقلة في الشريان السباتي ثم تتوضع في شريان دماغي

27- تنتج السكتة الدماغية عن انسداد في :

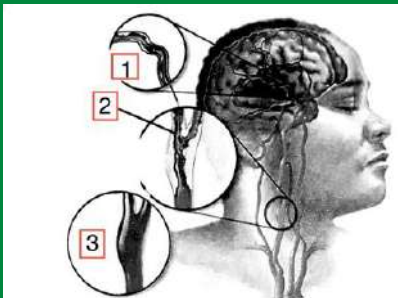
A	ثقب ماجندي	B	قناة السيضاء	C	فرجتا مونرو	D	شريان دماغي
---	------------	---	--------------	---	-------------	---	-------------

28- ليس من أعراض السكتة الدماغية :

A	الخدر المفاجئ	B	الصداع المفاجئ	C	التخلّف العقلي	D	مشاكل في التنفس
---	---------------	---	----------------	---	----------------	---	-----------------

29- لاحظ الشكل المجاور الذي يظهر صورة الجهاز العصبي المركزي وعدة شرايين .

إنّ السكتة الدماغية في هذه الحالة سببها :



A	الزيف في الدماغ	B	جلطة دموية	C	الزيف حول الدماغ	D	انخفاض سكر الدم
---	-----------------	---	------------	---	------------------	---	-----------------



فقرة منشأ الجهاز العصبي وتطوره :

30- في أي فترة من الحمل ينفصل الأنبوب العصبي عن الوريقة الجنينية ؟

A	بداية الأسبوع الرابع	B	خلال الأسبوع الثالث	C	بداية الشهر الثالث	D	نهاية الأسبوع الرابع
---	----------------------	---	---------------------	---	--------------------	---	----------------------

31- الوريقة الجنينية التي يتطور منها النسيج العصبي :

A	الخارجية	B	الوسطى	C	الداخلية	D	جميع الوريقات الجنينية
---	----------	---	--------	---	----------	---	------------------------

32- كل الخيارات التالية صحيحة عن اللويحة العصبية عدا:

A	جزء من الوريقة الجنينية الخارجية	B	تتشكل على طول الوجه الظهرى الأوسط للجنين
C	تنفصل عن وريقتها خلال الأسبوع الثالث من الحمل	D	تعد منشأ للأنبوب العصبي

33- البنية العصبية التي تتحول إلى أنبوب عصبي هي :

A	الوريقة الجنينية الخارجية	B	الوريقة الجنينية الداخلية	C	اللويحة العصبية	D	العرف العصبي
---	---------------------------	---	---------------------------	---	-----------------	---	--------------

34- تتطور خلايا العرف العصبي لتعطي بُنى تنتمي إلى :

A	الدماغ البيني	B	جذع الدماغ	C	الجهاز العصبي المحيطي	D	النخاع الشوكي
---	---------------	---	------------	---	-----------------------	---	---------------

35- يعطي الأنبوب العصبي كل البنى العصبية التالية عدا :

A	السويقة المخية	B	الحدبة الحلقية	C	العقدة العصبية	D	النخاع الشوكي
---	----------------	---	----------------	---	----------------	---	---------------

36- البنية العصبية الأَبْكَر ظهوراً من البنى التالية هي :

A	الدماغ المتوسط	B	الميزابة العصبية	C	العرف العصبي	D	الأنبوب العصبي
---	----------------	---	------------------	---	--------------	---	----------------

37- يتشكل في اللويحة العصبية :

A	ميزابتان	B	أنبوبان عصبيين	C	طيتان جانبيتان	D	وريقتان جنينيتان
---	----------	---	----------------	---	----------------	---	------------------

38- يشير السهم في الشكل المجاور إلى :

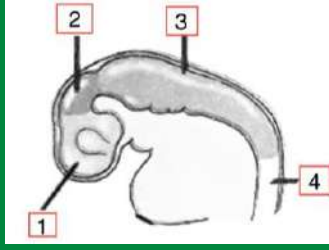


A	الوريقة الجنينية الخارجية	B	الميزابة العصبية	C	اللويحة العصبية	D	الأنبوب العصبي
---	---------------------------	---	------------------	---	-----------------	---	----------------



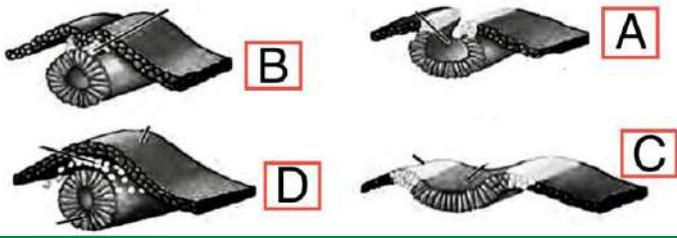


39- لاحظ الشكل المجاور الذي يُظهر تطوّر الحويصلات .
أي الأجزاء سيعطي الحذبة الحلقية فيما بعد ؟



4	D	3	C	2	B	1	A
---	---	---	---	---	---	---	---

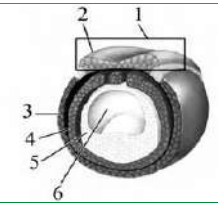
40- الترتيب الصحيح لمراحل تطوّر اللويحة العصبية
لتشكّل الأنبوب العصبي والعرف العصبي
(من اليمين إلى اليسار) :



A ← D ← B ← C	B	B ← D ← A ← C	C	D ← B ← A ← C	D	A ← D ← D ← C
---------------	---	---------------	---	---------------	---	---------------

لاحظ الشكل المجاور ثمّ أجب عن الأسئلة التي تليه :

41- ماهو الوصف الصحيح الذي يُظهره الشكل ؟



A	تشكّل العرف العصبي	B	تشكّل الميزابة العصبية	C	تشكّل اللويحة العصبية	D	تشكّل الأنبوب العصبي
---	--------------------	---	------------------------	---	-----------------------	---	----------------------

42- في أي فترات الحياة الجنينية نرى الشكل السابق لدى الجنين ؟

A	خلال الشهر التاسع	B	خلال الأسبوع الثالث	C	بنهاية الأسبوع الرابع	D	خلال الشهر الثالث
---	-------------------	---	---------------------	---	-----------------------	---	-------------------

43- يشير الرّقم (2) في الشكل السابق إلى :

A	اللويحة العصبية	B	الميزابة العصبية	C	الطيّة العصبية	D	الأنبوب العصبي
---	-----------------	---	------------------	---	----------------	---	----------------

44- تأخذ الوريقة الجنينية الداخلية في الشكل المجاور الرّقم :

A	3	B	4	C	5	D	6
---	---	---	---	---	---	---	---

فقرة الدّماغ والتراكيب التي تحميها :

45- إحدى المعلومات التالية صحيحة عن دماغ الإنسان :

A	تبلغ كتلته عند الإنسان البالغ نحو 1 كيلو غراماً	B	يستهلك ثلث كمية الأكسجين التي تصل للجسم
C	يعدّ الفركتوز الغذاء الرئيسي لخلايا الدماغ	D	انخفاض سكر الدم (الغلوكوز) يشكّل خطراً على الدماغ



46- لا يُعطى الدوبامين بشكل مباشر لدى المريض لعدم قدرته على الوصول إلى الدماغ ، وذلك بسبب وجود:

A	السائل الدماغي الشوكي	B	الحاجز الدماغي الدموي	C	طبقات السحايا	D	عظام القحف
---	-----------------------	---	-----------------------	---	---------------	---	------------

47- ليس من التراكيب التي تحمي الدماغ :

A	العظم الجبهي	B	الغشاء العنكبوتي	C	الشق الأمامي الخلفي	D	السائل الدماغي الشوكي
---	--------------	---	------------------	---	---------------------	---	-----------------------

48- يوجد السائل الدماغي الشوكي الخارجي في الحيز تحت العنكبوتي ، وهذا الحيز يقع بدقة بين :

A	الأم الجافية والأم الحنون	B	الأم الحنون والغشاء العنكبوتي	C	كل طبقتين من السحايا	D	الغشاء العنكبوتي والأم الجافية
---	---------------------------	---	-------------------------------	---	----------------------	---	--------------------------------

49- يوجد السائل الدماغي الشوكي الداخلي في جميع الأحياء التالية عدا :

A	البطين الجانبي	B	قناة السيساء	C	الحيز تحت العنكبوتي	D	البطين الرابع
---	----------------	---	--------------	---	---------------------	---	---------------

50- الوسادة المائية التي تحيط بالدماغ والنخاع الشوكي وتحميها من الصدمات هي :

A	طبقات السحايا	B	عظام القحف	C	السائل الدماغي الشوكي	D	الحاجز الدماغي الدموي
---	---------------	---	------------	---	-----------------------	---	-----------------------

51- إحدى المعلومات التالية صحيحة عن السائل الدماغي الشوكي :

A	يحمي الدماغ ولا علاقة له بحماية النخاع الشوكي	B	له دور بحماية الأعصاب
C	يحمي المراكز العصبية من الانضغاط	D	يوجد الخارجي منه في قناة السيساء

52- ينظم البيئة الداخلية لخلايا الدماغ :

A	الغشاء العنكبوتي	B	السائل الدماغي الشوكي	C	الحيز تحت العنكبوتي	D	الحاجز الدماغي الدموي
---	------------------	---	-----------------------	---	---------------------	---	-----------------------

فقرة السطح الظهري للدماغ :

53- أكبر أقسام الدماغ :

A	المخ	B	المخيخ	C	الدماغ البيني (المهادي)	D	جذع الدماغ
---	------	---	--------	---	-------------------------	---	------------

54- القشرة المخية واسعة ، السبب العلمي وراء ذلك :

A	انفصال المخ إلى نصفي كرة مخية	B	وجود شق أمامي خلفي بين نصفي الكرة المخية
C	كثرة التلافيف والشقوق في القشرة المخية	D	وجود أربع فصوص يفصل بينها ثلاثة شقوق

55- يعرف الشق المركزي في قشرة المخ باسم :

A	شق رولاندو	B	شق سيليفيوس	C	الشق القائم	D	الشق الوحشي
---	------------	---	-------------	---	-------------	---	-------------

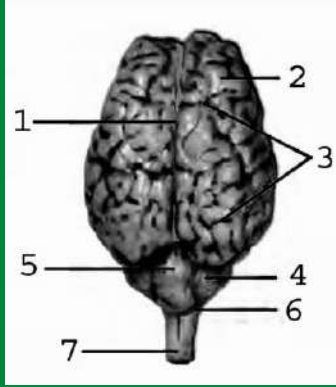




56- لشق سيلفيوس (الوحشي) دور في الفصل بين :

A	الفص الجبهي والجداري	B	الفص القفوي و الجداري	C	الفص الجبهي والجداري	D	الفص الجداري والصدغي
---	----------------------	---	-----------------------	---	----------------------	---	----------------------

لاحظ الشكل المجاور ، ثم أجب عن الأسئلة التي تليه :



57- الوصف الصحيح الأكثر دقة للشكل المجاور :

A	الوجه الظهري للدماغ	B	الوجه البطني للمخ	C	السطح الظهري للمخ	D	الوجه البطني للدماغ
---	---------------------	---	-------------------	---	-------------------	---	---------------------

58- يشير الرقم (4) في الشكل السابق إلى :

A	نصف كرة مخيخية	B	نصف كرة مخية	C	حدبة حلقيه	D	بصلة سيسائية
---	----------------	---	--------------	---	------------	---	--------------

59- من أجزاء الدماغ التي لا تظهر في الشكل السابق :

A	المخ	B	المخيخ	C	البصلة السيسائية	D	الدماغ البيئي
---	------	---	--------	---	------------------	---	---------------

60- يفصل بين نصفي الكرة المخيخية :

A	ثلم	B	شق	C	فص	D	قناة
---	-----	---	----	---	----	---	------

61- يصل بين نصفي الكرة المخية :

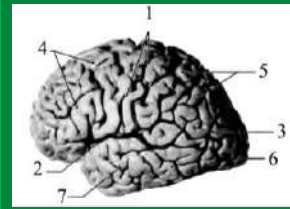
A	الدماغ البيئي	B	الدماغ المتوسط	C	الجسم الثفني ومثلث المخ	D	الشق الأمامي الخلفي
---	---------------	---	----------------	---	-------------------------	---	---------------------

62- إحدى المعلومات التالية عن الدماغ صحيحة :

A	يفصل الشق المركزي بين نصفي الكرة المخية	B	تأخذ القشرة المخية اللون السنجابي
C	الدماغ البيئي جزء من جذع الدماغ	D	الفص المتوسط الدودي جزء من المخ

63- الفص المتوسط يُعرف بأنه دودي الشكل ، والسبب العلمي وراء ذلك :

A	وجود الكثير من التلافيف والشقوق فيه	B	وجود أثلام طولانية عليه
C	وجود أثلام عرضية عليه	D	وجود هذا الفص بين نصفي كرة مخيخية



لاحظ الشَّكل المجاور ، ثمَّ أجب عن الأسئلة التي تليه :

إذا علمت أنّ الرِّقم (4) يشير إلى الفصِّ الجبهي ،

64- فأَيّ الخيارات التالية يُعدُّ وصفاً صحيحاً للشَّكل ؟

A	نصفي الكرة المخية	B	نصف الكرة المخية الأيسر	C	نصف الكرة المخية الأيمن	D	السطح الظهري للمخ
---	-------------------	---	-------------------------	---	-------------------------	---	-------------------

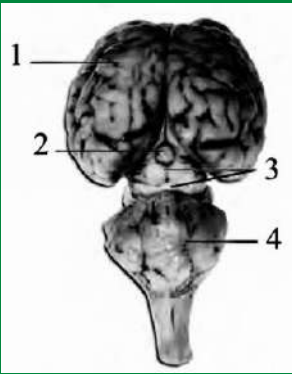
65- الفص الجداري يأخذ الرِّقم :

A	7	B	5	C	3	D	6
---	---	---	---	---	---	---	---

66- الوصف الصحيح للصلة السيسائية :

A	شكلها بيضوي لونها أبيض	B	شكلها مخروطي لونها أبيض	C	شكلها بيضوي لونها رمادي	D	شكلها مخروطي لونها رمادي
---	---------------------------	---	----------------------------	---	----------------------------	---	-----------------------------

لاحظ الشَّكل المجاور ، ثمَّ أجب عن الأسئلة التالية :



67- العنوان الأكثر دقة للشَّكل المجاور:

A	منظر جانبي للدماغ البيني	B	الأجزاء الداخلية للدماغ البيني	C	الوجه البطني للدماغ المتوسط	D	السطح الظهري للدماغ المتوسط
---	-----------------------------	---	-----------------------------------	---	--------------------------------	---	--------------------------------

68- الغدة التي تظهر في الشَّكل السابق :

A	النخامية	B	الصنوبرية	C	الكظرية	D	التيموسية
---	----------	---	-----------	---	---------	---	-----------

فقرة الوجه البطني للدماغ :

69- جزء من الوجه البطني للدماغ المتوسط :

A	الحدبة الحلقية	B	السويقتان المخيتان	C	الحدبات التوئية الأربعة	D	الوطاء
---	----------------	---	--------------------	---	-------------------------	---	--------

70- نجد أمام تصالب العصبين البصريين :

A	الغدة النخامية	B	الحدبة الحلقية	C	الوطاء	D	الفصان الشميان
---	----------------	---	----------------	---	--------	---	----------------

71- إلى الأمام من الحدبة الحلقية نجد :





التصالب البصري	A	الوطاء	B	السويقتان المخيتان	C	البصلة السيسائية	D
----------------	---	--------	---	--------------------	---	------------------	---

72- المنطقة الموجودة في مكان تباعد السويقتين المخيتين تسمى :

التصالب البصري	D	الفص الشهي	C	الوطاء	B	الحدبة الحلقية	A
----------------	---	------------	---	--------	---	----------------	---

73- المعلومة الصحيحة عن السويقتان المخيتان :

لونهما رمادي	A	لهما شكل حرف X	B	إلى الخلف من الحدبة الحلقية	C	تظهر على الوجه البطني للدماغ	D
--------------	---	----------------	---	-----------------------------	---	------------------------------	---

74- ترتبط الغدة النخامية مع الدماغ بوساطة :

المهاد	A	الوطاء	B	الحدبة الحلقية	C	البصلة السيسائية	D
--------	---	--------	---	----------------	---	------------------	---

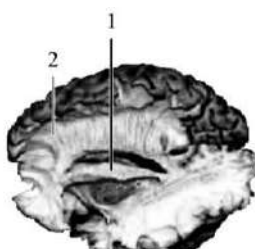
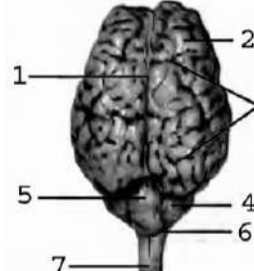
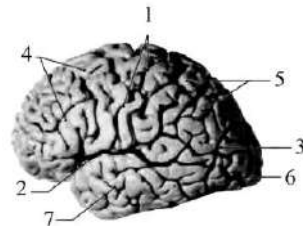
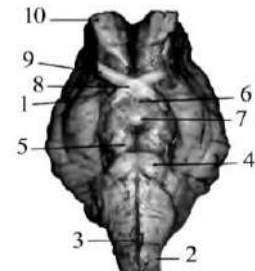
75- الترتيب الصحيح للبنى التي تظهر على الوجه البطني من الخلف إلى الأمام :

الحدبة الحلقية	A	السويقتان المخيتان	B	البصلة السيسائية	C	السويقتان المخيتان	D
↓		↓		↓		↓	
السويقة المخية		التصالب البصري		السويقتان المخيتان		التصالب البصري	
↓		↓		↓		↓	
البصلة السيسائية		الحدبة الحلقية		السويقتان المخيتان		البصلة السيسائية	
↓		↓		↓		↓	
التصالب البصري		التصالب البصري		التصالب البصري		الحدبة الحلقية	

76- يتصالب العصبان البصريان :

أمام الحدبة الحلقية	A	خلف الحدبة الحلقية	B	أمام الوطاء	C	خلف الوطاء	D
---------------------	---	--------------------	---	-------------	---	------------	---

77- أي الصور التالية تمثل الوجه البطني للدماغ ؟

	B		A
	D		C



78- امتداد بشكل لسان أمام وأسفل كل نصف كرة مخية :

A	الحدبة الحلقية	B	العصب البصري	C	الفص الشهي	D	السويقة المخية
---	----------------	---	--------------	---	------------	---	----------------

79- المعلومة الخاطئة عن الحدبة الحلقية :

A	تُعد تبارزاً مستعرضاً	B	تقع أمام البصلة السيسائية	C	لونها رمادي	D	توجد أمامها السويقة المخية
---	-----------------------	---	---------------------------	---	-------------	---	----------------------------

فقرة الأجزاء الداخلية للدماغ

80- الصحيح عن مثلث المخ (القبو)

A	من مادة رمادية	B	يقسم المخ لنصفي كرة مخية	C	يقع تحت الجسم الثفني	D	جسر يحيط بالدماغ
---	----------------	---	--------------------------	---	----------------------	---	------------------

81- من الأجزاء الداخلية للدماغ :

A	السويقة المخية	B	الحدبة الحلقية	C	الجسم الثفني	D	شق سيليفيوس
---	----------------	---	----------------	---	--------------	---	-------------

82- يأخذ المهاد شكل :

A	هرمي	B	أسطواني	C	بيضوي	D	كروي
---	------	---	---------	---	-------	---	------

83- يوجد بين المهادين :

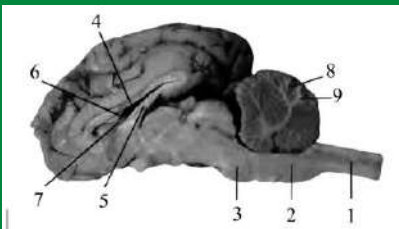
A	البطين الجانبي	B	البطين الثالث	C	البطين الرابع	D	الوطاء
---	----------------	---	---------------	---	---------------	---	--------

84- إحدى الثنائيات التالية لونها رمادي :

A	المهاد و الجسم المخطط	B	المهاد والجسم الثفني	C	الجسم المخطط و مثلث المخ	D	المهاد و الحدبة الحلقية
---	-----------------------	---	----------------------	---	--------------------------	---	-------------------------

85- يقع الجسم المخطط في :

A	قاعدة البطين الجانبي	B	أرضية البطين الجانبي	C	قاعدة البطين الرابع	D	أرضية البطين الرابع
---	----------------------	---	----------------------	---	---------------------	---	---------------------



لاحظ الشَّكل المجاور ، ثمَّ أجب :

86- نشاهد في الشَّكل المجاور :

A	السطح الظهري للدماغ	B	الوجه البطني للدماغ	C	الأجزاء الداخلية للدماغ	D	أجزاء جذع الدماغ
---	---------------------	---	---------------------	---	-------------------------	---	------------------

87- يظهر الجسم المخطط في الشَّكل السابق ، ويأخذ الرقم :

A	3	B	4	C	5	D	7
---	---	---	---	---	---	---	---





88- يشكّل الوطاء أرضية :

A	البطين الجانبي	B	البطين الثالث	C	البطين الرابع	D	الجسم المخطط
---	----------------	---	---------------	---	---------------	---	--------------

89- كتلتان عصبيتان كبيرتان لونهما رمادي شكلهما بيضوي :

A	الجسمان المخططان	B	السويقتان المخيتان	C	الفصان الشميان	D	المهادان
---	------------------	---	--------------------	---	----------------	---	----------

فقرة بطينات الدماغ و الاستقسام الدماغى :

90- في كل نصف كرة مخية نجد :

A	بطينان جانبيان	B	بطين ثالث	C	بطيناً جانبياً واحداً	D	بطين رابع
---	----------------	---	-----------	---	-----------------------	---	-----------

91- يتصل البطين الثالث مع البطين الرابع عن طريق :

A	شق سيلفيوس	B	قناة السيضاء	C	فرجة مونرو	D	قناة سيلفيوس
---	------------	---	--------------	---	------------	---	--------------

92- يتصل البطين الجانبي في نصف الكرة المخية اليسرى عن طريق فرجة مونرو مع :

A	البطين الرابع	B	البطين الثالث	C	البطين الجانبي الأيمن	D	الحيز تحت العنكبوتي
---	---------------	---	---------------	---	-----------------------	---	---------------------

93- البطين الذي تخرج منه قناة سيلفيوس و فرجتا مونرو معاً :

A	البطين الجانبي الأيمن	B	البطين الجانبي الأيسر	C	البطين الثالث	D	البطين الرابع
---	-----------------------	---	-----------------------	---	---------------	---	---------------

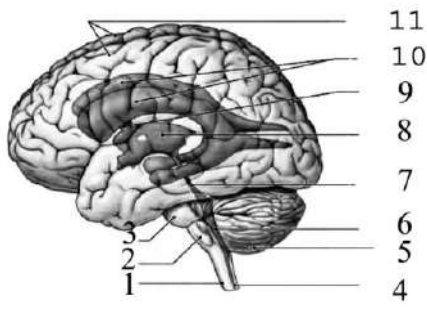
94- يقع البطين الرابع بين ثلاث بنى ، أيّاً من الخيارات التالية ليس منها ؟

A	المخيخ	B	الوطاء	C	الحلبة الحلقية	D	البصلة السيسائية
---	--------	---	--------	---	----------------	---	------------------

95- ليس من ممرات السائل الدماغى الشوكي :

A	الحيز تحت العنكبوتي	B	فرجة مونرو	C	قناة السيضاء	D	الحاجز الدماغى الدموي
---	---------------------	---	------------	---	--------------	---	-----------------------

لاحظ الشكل المجاور ثمّ أجب عن الأسئلة التي تليه :



96- قناة سيلفيوس تظهر في الشكل ، وتأخذ الرقم :

A	9	B	6	C	7	D	4
---	---	---	---	---	---	---	---

97- ثقب ماجندي فتحة تنتهي للبطين :



A	الجانب الأيمن	B	الجانب الأيسر	C	الثالث	D	الرابع
---	---------------	---	---------------	---	--------	---	--------

98- صلة وصل بين بطينات الدماغ و الحيز تحت العنكبوتي :

A	قناة سيلفيوس	B	فرجة مونرو	C	ثقب ماجندي وثقبا لوشكا	D	قناة السيضاء
---	--------------	---	------------	---	------------------------	---	--------------

99- كل ما يلي من أعراض الاستسقاء الدماغى عدا :

A	تلف أنسجة الدماغ	B	ضمور حجم الرأس	C	تخلف عقلي لدى الرضع	D	زيادة حجم بطينات الدماغ
---	------------------	---	----------------	---	---------------------	---	-------------------------

100- يحدث الاستسقاء الدماغى عندما تكون سرعة امتصاص السائل الدماغى الشوكى :

A	تساوى سرعة إفرازه	B	أكبر من سرعة إفرازه	C	أصغر من سرعة إفرازه	D	كبيرة جداً
---	-------------------	---	---------------------	---	---------------------	---	------------

101- من أعراض الاستسقاء الدماغى لدى البالغين عدا :

A	تراكم السائل الدماغى الشوكى فى بطينات الدماغ	B	زيادة سريعة فى حجم الرأس
C	زيادة الضغط داخل القحف	D	يزداد حجم بطينات الدماغ وتضغط على الدماغ

102- ليس من أسباب الاستسقاء الدماغى :

A	تسرب السائل الدماغى الشوكى	B	انسداد جزئى بين بطينات الدماغ
C	فرط إنتاج السائل الدماغى الشوكى	D	عدم القدرة على امتصاص السائل الدماغى الشوكى المتجدد

فقرة الدماغ البينى و جذع الدماغ :

103- يشكّل صلة وصل بين نصفي الكرة المخية و جذع الدماغ :

A	الدماغ المتوسط	B	الدماغ البينى	C	المخيخ	D	الجسم الثفنى ومثلث المخ
---	----------------	---	---------------	---	--------	---	-------------------------

104- كل ما يأتي ينتهي لجذع الدماغ عدا :

A	البصلة السيسائية	B	الحدبة الحلقية	C	السويقتان المخيتان	D	الوطاء
---	------------------	---	----------------	---	--------------------	---	--------

105- من أقسام الدماغ يتألف من المهادين والوطاء :

A	المخ	B	الدماغ المتوسط	C	الدماغ البينى	D	جذع الدماغ
---	------	---	----------------	---	---------------	---	------------

106- الصحيح عن الحدبة الحلقية :

A	من البنى التي تحيط بالبطين الرابع	B	جزء من الدماغ البينى	C	جزء من الدماغ المتوسط	D	تقع خلف البصلة السيسائية
---	-----------------------------------	---	----------------------	---	-----------------------	---	--------------------------

107- بنية تقع خلف البصلة السيسائية والحدبة الحلقية :

A	الغدة الصنوبرية	B	المخيخ	C	الوطاء	D	البطين الثالث
---	-----------------	---	--------	---	--------	---	---------------



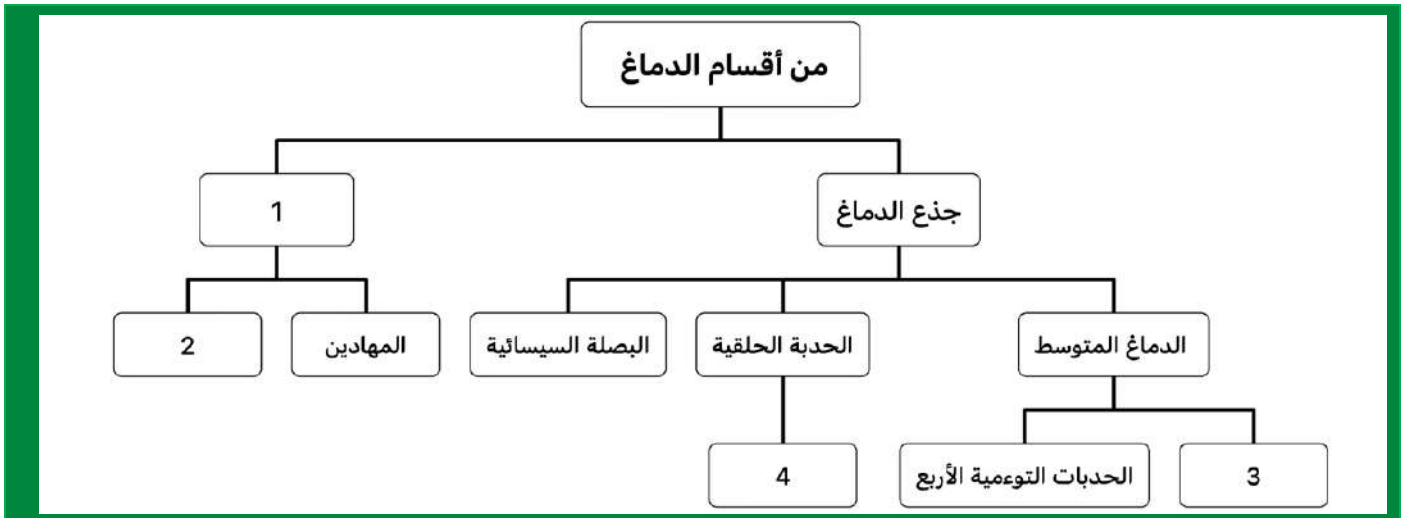


108- يقع البطين الثالث بين بنيتين عصبيتين كبيرتين تنتميان إلى :

A	الدماغ المتوسط	B	الدماغ البيني	C	جذع الدماغ	D	المخ
---	----------------	---	---------------	---	------------	---	------

109- المعلومة الخاطئة عن المخيخ :

A	تتوزع فيه المادة البيضاء بشكل تغصّات شجرية	B	نجدّه إلى الخلف من البطين الرابع	C	تكون المادة الرمادية فيه محيطية	D	يقع إلى الأسفل من جذع الدماغ
---	--	---	----------------------------------	---	---------------------------------	---	------------------------------



110- الرقم (1) من أجزاء الدماغ وهو :

A	المخ	B	المخيخ	C	الدماغ البيني	D	الدماغ المتوسط
---	------	---	--------	---	---------------	---	----------------

111- كل ما يلي صحيح عن الرقم (2) عدا :

A	يشكل أرضية البطين الثالث	B	يقع في مكان تباعد السويقتين المخيتين
C	يقع أمامه التصالب البصري	D	يرتبط مع الغدة الصنوبرية على الوجه البطني للدماغ

112- كل ما يأتي صحيح عن الرقم (3) عدا :

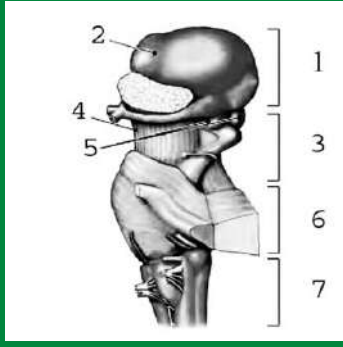
A	تأخذ شكل حرف V	B	لونها أبيض	C	تقع على الوجه الظهري للدماغ	D	تقع أمام الحلبة الحلقية
---	----------------	---	------------	---	-----------------------------	---	-------------------------

113- يشير الرقم (4) إلى موقع الحلبة الحلقية وهي بين :

A	البصلة السيائية من الأسفل والدماغ البيني من الأعلى	B	الدماغ المتوسط من الأسفل و الدماغ البيني من الأعلى
C	البصلة السيائية من الأسفل والدماغ المتوسط من الأعلى	D	الدماغ البيني من الأسفل و نصفي الكرة المخية من الأعلى



ألاحظ الشَّكل المجاور ثمَّ أجب عن الأسئلة التي تليه :



114- أيّ من الأجزاء التالية لا تظهر في الشَّكل المجاور :

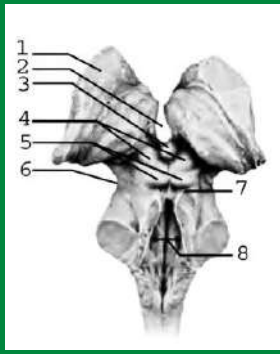
A	الدماغ البيني	B	الدماغ المتوسط	C	السويقة المخية	D	مثلث المخ
---	---------------	---	----------------	---	----------------	---	-----------

115- تأخذ الحذبة الحلقيّة في الشَّكل السابق الرقم :

A	1	B	3	C	4	D	6
---	---	---	---	---	---	---	---

116- لاحظ الشَّكل المجاور ، ثمَّ اختر الإجابة

الصحيحة من الخيارات التالية :



A	هذا المقطع حقيقي وخلفي داخل الدماغ	B	هذا المقطع حقيقي وأمامي داخل الدماغ
C	يظهر بالشكل بطينات الدماغ الأربعة	D	يظهر بالشكل الغدة الصنوبرية والغدة النخامية

117- للبنية رقم (8) اتصالات مع :

A	قناة سيلفيوس و فرجتا مونرو وثقب ماجندي	B	قناة السيضاء و فرجتا مونرو وثقبا لوشكا
C	قناة سيلفيوس وقناة السيضاء وثقب ماجندي	D	فرجتا مونرو وثقب ماجندي وثقبا لوشكا

فقرة النخاع الشوكي

118- كل ما يأتي من البنى التي تحمي النخاع الشوكي عدا :

A	عظام القناة الفقرية	B	السحايا	C	السائل الدماغي الشوكي	D	عظام القحف
---	---------------------	---	---------	---	-----------------------	---	------------

119- النخاع الشوكي عليه انتفاخان :

A	رقبي و ظهري	B	ظهري و قطني	C	قطني و عجزى	D	رقبي و قطني
---	-------------	---	-------------	---	-------------	---	-------------

120- المعلومة الخاطئة عن النخاع الشوكي :

A	يمتد حتى نهاية القناة الفقرية	B	شكله أسطواني ولونه أبيض
C	يتصل من الأعلى مع البصلة السيسائية	D	تسمى نهايته السفلية المخروط النخاعي





121- يثبّت النهاية السفلية للنخاع الشوكي بنهاية القناة الفقرية :

A	المخروط النخاعي	B	الخيوط الانتهائي	C	ذيل الفرس	D	حبال المادة البيضاء
---	-----------------	---	------------------	---	-----------	---	---------------------

122- عند مستوى الفقرة القطنية الأولى نجد كل ما يأتي عدا :

A	النخاع الشوكي	B	سائل دماغي شوكي خارجي	C	سائل دماغي شوكي داخلي	D	ذيل الفرس
---	---------------	---	-----------------------	---	-----------------------	---	-----------

123- بعد مستوى الفقرة القطنية الثانية ، نجد في القناة الفقرية كل ما يأتي عدا :

A	الحيز تحت العنكبوتي	B	ذيل الفرس	C	سائل دماغي شوكي	D	قناة السيضاء
---	---------------------	---	-----------	---	-----------------	---	--------------

124- عدد الحبال في المادة البيضاء للنخاع الشوكي :

A	2	B	4	C	6	D	8
---	---	---	---	---	---	---	---

125- التلم الخلفي للنخاع الشوكي :

A	ضيق وقليل العمق	B	عريض و عميق	C	أقصر من التلم الأمامي	D	يصل لحدود المادة الرمادية
---	-----------------	---	-------------	---	-----------------------	---	---------------------------

126- الصحيح عن المادة الرمادية للنخاع الشوكي :

A	تنوضع بشكل تغطّصات شجرية	B	لها 4 قروناً جانبية
C	تحتوي بين كل قرن أمامي وقرن خلفي قرناً جانبياً	D	نمىز فيها 6 أتلان

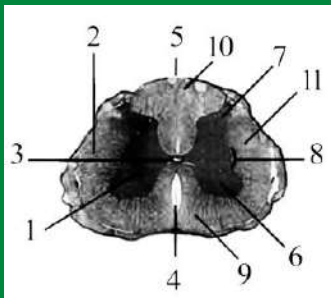
127- عدد الأتلان الجانبية للمادة البيضاء للنخاع الشوكي :

A	2	B	4	C	6	D	8
---	---	---	---	---	---	---	---

128- تبدو المادة البيضاء للنخاع الشوكي مقسومة إلى قسمين متناظرين لوجود :

A	القرن الأمامي والخلفي	B	القرون الجانبية	C	التلم الأمامي والخلفي	D	الأتلان الجانبية
---	-----------------------	---	-----------------	---	-----------------------	---	------------------

129- لاحظ الشكل المجاور للنخاع الشوكي ، ثمّ أجب عن الأسئلة التي تليه :



الصحيح عن رقم (3)

A	نتصل مع البطن الثالث من الأعلى	B	مملوءة بالسائل الدماغي الشوكي الخارجي
C	ليست موجودة بعد الفقرة القطنية الثانية	D	تستمر للأعلى حتى الدماغ البيني



130- تظهر الصورة السابقة للنخاع الشوكي :

A	مظهراً خارجياً	B	مظهراً جانبياً	C	مقطعاً طويلاً	D	مقطعاً عرضياً
---	----------------	---	----------------	---	---------------	---	---------------

فقرة البزل القطني :

131- عند إجراء البزل القطني ، يتم سحب السائل الدماغي الشوكي من :

A	بطينات الدماغ	B	قناة السيساء	C	الحيّز تحت العنكبوتي	D	فرجتا مونرو
---	---------------	---	--------------	---	----------------------	---	-------------

132- يجري البزل القطني بين الفقرات :

A	الظهرية الأولى والثانية	B	القطنية الثالثة والرابعة	C	الرقبية الثالثة والرابعة	D	القطنية الأولى والثانية
---	-------------------------	---	--------------------------	---	--------------------------	---	-------------------------

133- يدلّ الاضفرار في السائل الدماغي الشوكي على :

A	التهاب السحايا	B	نزف تحت عنكبوتي	C	الإصابة بالذئبة الحُمّامية	D	الإصابة بالتصلّب المتعدد
---	----------------	---	-----------------	---	----------------------------	---	--------------------------

134- تشخّص الأمراض المناعية الذاتية من خلال :

A	ارتفاع أعداد الكريات البيض في السائل الدماغي الشوكي	B	اختبارات الأجسام المناعية النوعية
C	وجود كريات حمراء في السائل الدماغي الشوكي	D	الإحساس بالصدّاع بعد سحب السائل الدماغي الشوكي

135- يرتفع الضغط داخل القحف في أنماط معينة من :

A	الذئبة الحمامية	B	السكتة الدماغية	C	الاستسقاء الدماغي	D	التصلب اللويحي المتعدد
---	-----------------	---	-----------------	---	-------------------	---	------------------------

- انتهى البنك -





حلول البتک															
C	8	A	7	B	6	D	5	D	4	D	3	A	2	B	1
D	16	C	15	C	14	D	13	D	12	C	11	B	10	B	9
C	24	B	23	A	22	D	21	C	20	B	19	C	18	C	17
C	32	A	31	D	30	B	29	C	28	D	27	D	26	C	25
C	40	C	39	B	38	C	37	B	36	C	35	C	34	C	33
B	48	C	47	B	46	D	45	C	44	C	43	B	42	C	41
D	56	A	55	C	54	A	53	D	52	C	51	C	50	C	49
B	64	C	63	B	62	C	61	C	60	D	59	A	58	A	57
B	72	C	71	D	70	B	69	B	68	D	67	B	66	B	65
C	80	C	79	C	78	C	77	C	76	C	75	B	74	D	73
B	88	D	87	C	86	A	85	A	84	B	83	C	82	C	81
C	96	D	95	B	94	C	93	B	92	D	91	C	90	D	89
D	104	B	103	A	102	B	101	C	100	B	99	C	98	D	97
C	112	D	111	C	110	D	109	B	108	B	107	A	106	C	105
A	120	D	119	D	118	C	117	A	116	D	115	D	114	C	113
C	128	B	127	C	126	D	125	C	124	D	123	D	122	B	121
-	136	C	135	B	134	B	133	B	132	C	131	D	130	C	129

- انتهى حل البتک -

- ستكون هذه البنوك متاحة على غروب المتابعة الخاص
- سيتم تزويدها بفيديوهات لحل الأسئلة وشرح النكشات فيها
- للتسجيل تواصل معي : واتس : 0985533679 - تلغرام : @ameer alhussein

عيوننا إلى السماء... وقلوبنا
إلى النجاح

