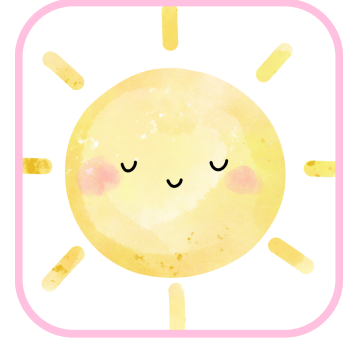
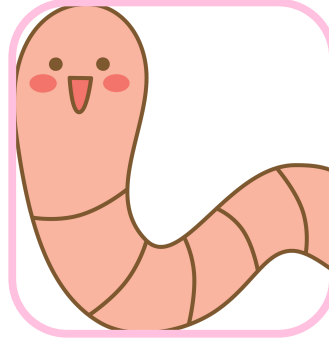


Header 1	Header 2	Header 3
Content 1	Content 2	Content 3.1
		Content 3.2
		Content 3.3

السلسلة الغذائية



الثعبان

غذاء

العصفور

غذاء

الدودة

غذاء

الزرع

غذاء

الزرع

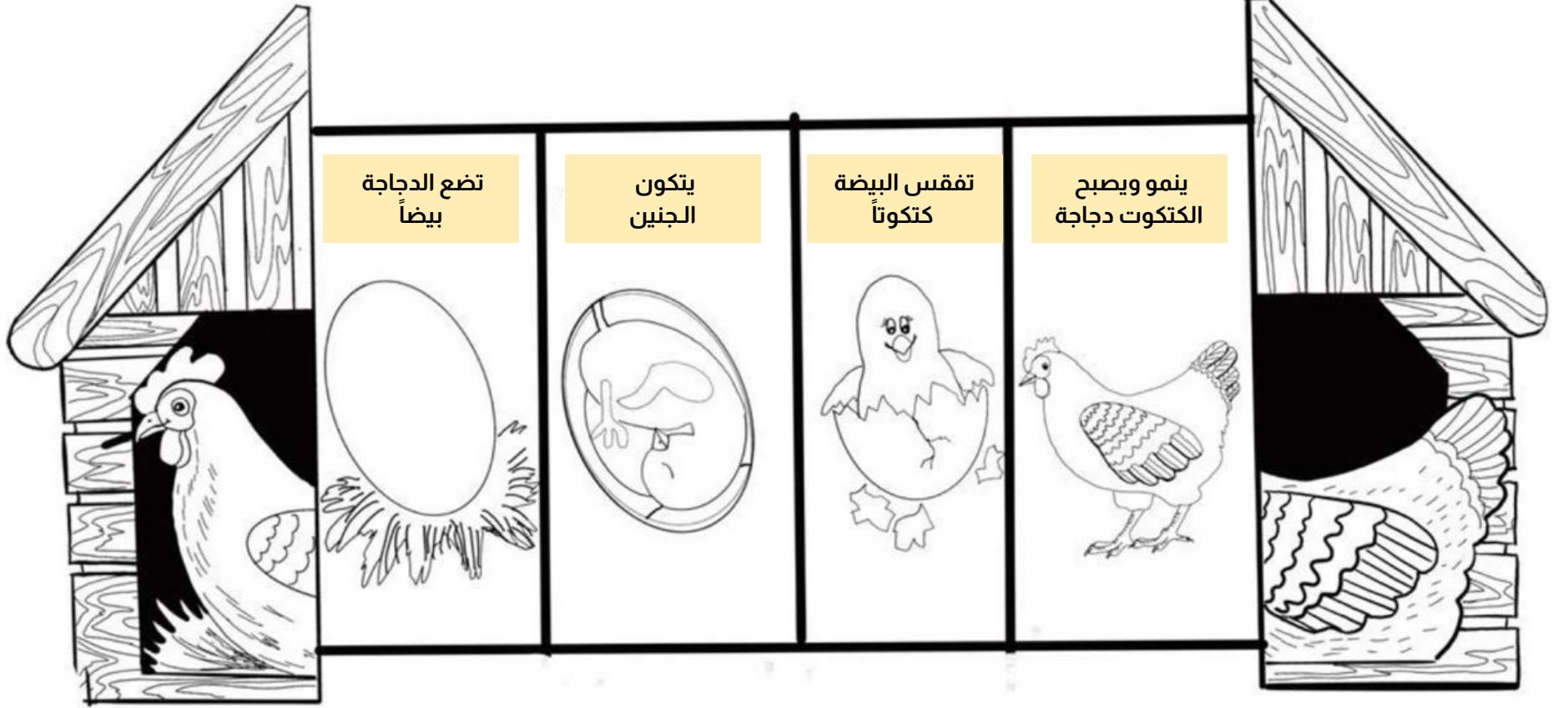
مُستهلك
ثالث

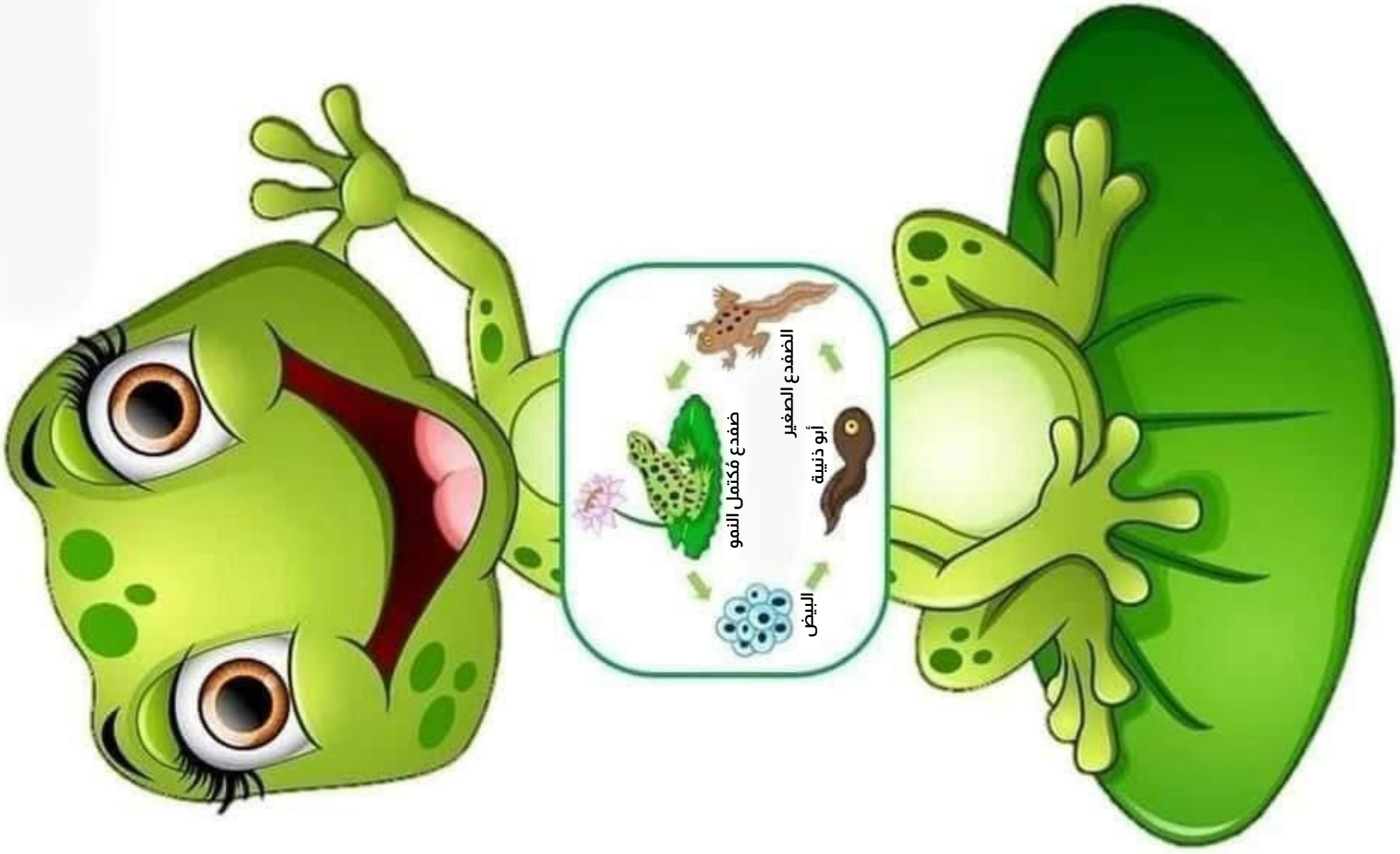
مُستهلك
ثاني

مُستهلك
أول

مُنتج

السلسلة الغذائية





يقصد بالتكيف :
التركيب أو السلوك
الذي يساعد المخلوق الحي على البقاء
حيّاً في البيئة .

تتضمن تكيفات بعض النباتات
وجود أوراق صغيرة
وأوراق متحولة إلى أشواك
وجذور ممتدة طويلة.

تتضمن تكيف بعض الحيوانات
التخفي
والنشاط الليلي
والهجرة .

التكيف

تكيف النباتات

تكيف الحيوانات

التكيف عند الحيوانات

يمتلك أجنحة كبيرة لتساعده على الطيران برشاقة.

لديه مخالب حادة للقبض على الفريسة وحملها.

يمتلك منقارًا معقوفًا لتمزيق لحم الفريسة.



النسر

يمتلك عيون كبيرة لاكتشاف الفريسة
من مسافات بعيدة

