



الفصل ٥

الضرب في عدد من رقم واحد

(٥ - ١) القواسم والمضاعفات

ورقة عمل

١ أوجد قواسم كل عدد فيما يأتي :

قواسم العدد ١٥ هي	١٥	قواسم العدد ٦ هي	٦
..... ، ،	× × ، ،	× ×

قواسم العدد ٢٨ هي	٢٨	قواسم العدد ٩ هي	٩
.....		× ×

قواسم العدد ١٢ هي	١٢	قواسم العدد ٨ هي	٨
.....		

٢ أوجد المضاعفات الخمسة الأولى لكل عدد فيما يأتي :

قواسم العدد ٨ هي	٨	قواسم العدد ٣ هي	٣
..... ، ، ، ١٦ ، ٨	٨ = ٨ × ١ ١٦ = ٨ × ٢ = × = × = × ، ، ، ٦ ، ٣	٣ = ٣ × ١ ٦ = ٣ × ٢ = × = × = ×

قواسم العدد ٩ هي	٩	قواسم العدد ٥ هي	٥
..... ، ، ،	= × = × = × = × = × ، ، ،	= × = × = × = × = ×





الفصل ٥

الضرب في عدد من رقم واحد

(٥ - ٢) الضرب في مضاعفات ١٠، ١٠٠، ١٠٠٠

ورقة عمل

١ أوجد ناتج الضرب، مستعملًا الحقائق الأساسية والأنماط:

$$\dots = 8 \times 7$$

$$\dots = 6 \times 5$$

$$\dots = 4 \times 6$$

$$\dots = 80 \times 7$$

$$\dots = 60 \times 5$$

$$\dots = 40 \times 6$$

$$\dots = 800 \times 7$$

$$\dots = 600 \times 5$$

$$\dots = 400 \times 6$$

$$\dots = 8000 \times 7$$

$$\dots = 6000 \times 5$$

$$\dots = 4000 \times 6$$

٢ أوجد ناتج الضرب، مستعملًا الحساب الذهني:

$$\dots = 9000 \times 9$$

$$\dots = 20 \times 3$$

٣ الجبر: اكتب العدد المناسب في \square :

$$\text{إذا كان } 7 \times 5 = \square, \text{ فإن } \square \times 50 = 3500$$

٤ يوجد في أحد الأحياء ١٠٠ بيت، ولكل بيت ١٠ نوافذ. ما العدد الكلي للنوافذ؟





الفصل ٥

الضرب في عدد من رقم واحد

(٥ - ٢) مهارة حل المسألة : تقدير معقولة الإجابة

ورقة عمل

قَرَّرْ إِذَا كَانَتْ الإِجَابَةُ مَعْقُولَةً أَمْ لَا، وَادْكُرِ السَّبَبَ:



١ القياس: المُفَكِّرَةُ الآتِيَةُ تُظَهِّرُ الأَيَّامَ الَّتِي

يَسْتَعْمَلُ فِيهَا طَارِقٌ دَرَّاجَتَهُ فِي كُلِّ شَهْرٍ:

الشيبت	الأحد	الاثنين	الثلاثاء	الأربعاء	الخميس	الجمعة
		١	٢	٣	٤	٤
٥	٦	٧	٨	٩	١٠	١١
١٢	١٣	١٤	١٥	١٦	١٧	١٨
١٩	٢٠	٢١	٢٢	٢٣	٢٤	٢٥
٢٦	٢٧	٢٨	٢٩	٣٠		

يقودُ طَارِقٌ دَرَّاجَتَهُ مَسَافَةً ١٠ كيلومتراتٍ في المَرَّةِ الواحدة. فهل من المعقول القول بأن طَارِقًا قَادَ دَرَّاجَتَهُ أَكْثَرَ مِنْ ٥٠٠ كيلومترٍ في ٦ أَشْهُرٍ؟

◆ أصل:

عدد الكيلومترات التي يقطعها في الشهر =

عدد الكيلومترات التي يقطعها في ٦ أشهر =

● بما أن

فإنه من المعقول أن طارِقاً قاد دراجته أكثر من ٥٠٠ كلم في ٦ أشهر.

◆ أتتحقق:

● $١٠٠ + ١٠٠ + ١٠٠ + ١٠٠ + ١٠٠ + ١٠٠ =$ كلم

◆ أصل:

عدد الصحف التي يوزعها باسم في الأسبوع =

● بما أن

فإنه ليس من المعقول أن باسماً يوزع ٤٠٠ صحيفة أسبوعياً.

◆ أتتحقق:

● $٤٠ + ٤٠ + ٤٠ + ٤٠ + ٤٠ + ٤٠ + ٤٠ =$ صحيفة

٢ يقومُ باسمٌ بتوزيع ٤٠ صحيفةً يومياً. فهل

٤٠٠ تقديرٌ معقولٌ لعددِ الصُّحُفِ الَّتِي يوزَعُهَا

باسمٌ أسبوعياً؟

◆ أصل:

عدد الدقائق مشياً خلال ٤ أسابيع =

● بما أن

فإنه من المعقول القول بأن العنود تمضي ٢٤٠ دقيقة مشياً داخل المتنزه

خلال ٤ أسابيع.

◆ أتتحقق:

● $١٠ + ١٠ + ١٠ + ١٠ =$ دقيقة

٣ تُمضي العنودُ ٦٠ دقيقةً أسبوعياً مشياً داخل

أحد المتنزهات، فهل من المعقول القول بأن

العنودُ تُمضي ٢٤٠ دقيقةً مشياً داخل المتنزه

خلال ٤ أسابيع؟





الفصل ٥

الضرب في عدد من رقم واحد

(٥ - ٤) تقدير نواتج الضرب

ورقة عمل

١ قَدِّرِ النَّاتِجَ، ثُمَّ اذْكُرِي إِذَا كَانَ التَّقْدِيرُ أَكْبَرَ مِنْ أَوْ أَقْلَ مِنَ الْإِجَابَةِ الدَّقِيقَةِ لِنَاتِجِ الضَّرْبِ:

$= 3500 \times 9$	$= 647 \times 8$ $4800 = 600 \times 8$ <p>أقل .. لأن ناتج التقريب للأدنى</p>	$= 28 \times 5$ $150 = 30 \times 5$ <p>أكبر .. لأن ناتج التقريب للأعلى</p>
$\begin{array}{r} 949 \\ \times 4 \\ \hline \end{array}$	$\begin{array}{r} 729 \\ \times 8 \\ \hline \end{array}$	$\begin{array}{r} 47 \\ \times 4 \\ \hline \end{array}$
$\begin{array}{r} 449 \\ \times 5 \\ \hline \end{array}$	$\begin{array}{r} 562 \\ \times 6 \\ \hline \end{array}$	$\begin{array}{r} 3293 \\ \times 4 \\ \hline \end{array}$

في كلِّ فصلٍ من فصولِ مدرسةِ حَسَّانَ بنِ ثابتٍ الابتدائيَّةِ ٢٤ طالبًا. كم يبلغُ عددُ طلابِ المدرسةِ تقريبًا، إذا كانَ عددُ فُصولِ المدرسةِ ٨ فصولٍ؟





الفصل ٥

الضرب في عدد من رقم واحد

(٥ - ٥) ضرب عدد من رقمين في عدد من رقم واحد دون إعادة التجميع

ورقة عمل

١ أوجد ناتج الضرب، ثم استعمل التقريب لتأكد من معقولية الإجابة:

$\begin{array}{r} 949 \\ \times 4 \\ \hline \end{array}$	$\begin{array}{r} 47 \\ \times 4 \\ \hline \end{array}$	$\dots = 22 \times 4$
$\begin{array}{r} 44 \\ \times 2 \\ \hline \end{array}$	$\begin{array}{r} 30 \\ \times 3 \\ \hline \end{array}$	$\begin{array}{r} 12 \\ \times 4 \\ \hline \end{array}$

٢ القياس: قطعت منال ٤ قطع من الصوف ، طول كل منها ١١ ستمترا. ما مجموع أطوال قطع الصوف؟

٣ مسألة مفتوحة: أكتب عدداً يكون ناتج ضربه في ٣ أقل من ١٠٠ بواحد.





ورقة عمل

(٥ - ٦) ضرب عدد من رقمين في عدد من رقم واحد مع إعادة التجميع

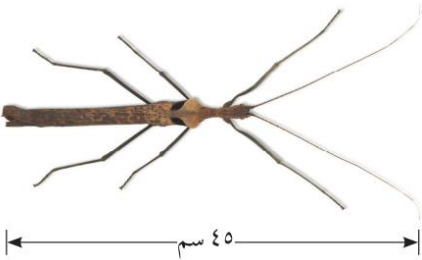
الفصل ٥ الضرب في عدد من رقم واحد

١

أوجد ناتج الضرب :

$\begin{array}{r} 53 \\ 2 \times \\ \hline \end{array}$	$\begin{array}{r} 27 \\ 3 \times \\ \hline \end{array}$ = 8×31
$\begin{array}{r} 13 \\ 8 \times \\ \hline \end{array}$	$\begin{array}{r} 92 \\ 3 \times \\ \hline \end{array}$ = 9×14

٢ القياس: يصل طول أحد أنواع الحشرات العَصَوِيَّةِ إلى ٤٥ سم. ما طول ٣ حشراتٍ من هذا النوع؟



.....

.....

.....

٣ اكتشف المختلف: أي مسائل الضرب التالية تختلف عن المسائل الثلاث الأخرى؟

18×7

15×5

63×4

33×3





الفصل ٥

الضرب في عدد من رقم واحد

(٧ - ٥) استقصاء حل المسألة : اختيار الخطة المناسبة

ورقة عمل

اختر الخطة المناسبة مما يلي لحل كلا من المسائل التالية :

(إنشاء جدول ، كتابة جملة عددية ، تمثيل المسألة ، البحث عن نمط)

١ **الجبر:** إذا كانت حمولة مركبة ١٢ شخصًا، فاعمل جدولًا لتجد بوساطته عدد الأشخاص الذين تسعهم (١٠ مركبات، ١١ مركبة، ١٢ مركبة، ١٣ مركبة).

أحل :

● نستعمل خطة إنشاء جدول.


عدد المركبات	١٠	١١	١٢	١٣
عدد الأشخاص				

_____ + _____ + _____ = ١٢ × ١٠

٢ إذا علمت أن ٤ دبة تأكل ٢٠٠٠ نملة في اليوم، فما عدد النمل الذي يأكله دبّان في اليوم؟

أحل :

● نستعمل خطة تمثيل المسألة.



نملة _____ =

● عدد النمل الذي يأكله الدب الواحد = _____ نملة.

● عدد النمل الذي يأكله دبّان = _____

٣ **الجبر:** أكمل النمط، ثم صِفْهُ:

١٠٠، ٢٠٠، ٤٠٠، ١٦٠٠، ٦٤٠٠، _____

أحل :

● نستعمل خطة البحث عن نمط.

_____ = ٢ × ٢٠٠ _____ = ٢ × ١٠٠

إذا النمط المتبع هو : _____

١٠٠، ٢٠٠، ٤٠٠، _____، ١٦٠٠، _____، ٦٤٠٠





الفصل ٥

الضرب في عدد من رقم واحد

(٥ - ٨) ضرب عدد من ثلاثة أرقام في عدد من رقم واحد

ورقة عمل

أوجد ناتج الضرب في كل مما يلي:

١

$\begin{array}{r} 125 \\ \times 5 \\ \hline \end{array}$	$\begin{array}{r} 303 \\ \times 2 \\ \hline \end{array}$	$\begin{array}{r} 201 \\ \times 2 \\ \hline \end{array}$
$\begin{array}{r} 832 \\ \times 7 \\ \hline \end{array}$	$\begin{array}{r} 407 \\ \times 4 \\ \hline \end{array}$	$\begin{array}{r} 252 \\ \times 2 \\ \hline \end{array}$
$\begin{array}{r} 248 \\ \times 3 \\ \hline \end{array}$	$\begin{array}{r} 340 \\ \times 6 \\ \hline \end{array}$	$\begin{array}{r} 383 \\ \times 3 \\ \hline \end{array}$

٢ القياس: طوّل سيارّة ٣٤٢ سم. ما طوّل ٧ سيّاراتٍ من النّوع نفسه؟

٢

